

Statistischer Bericht

HI - m 9 / 04

**Straßenverkehrsunfälle
in Thüringen
September 2004
- vorläufige Ergebnisse -**

Bestell - Nr. 08 102

Thüringer Landesamt für Statistik



Herausgeber:
Thüringer Landesamt für Statistik
Europaplatz 3, 99091 Erfurt
Postfach 90 01 63, 99104 Erfurt

Telefon: 0361 37-84642/84647
Telefax: 0361 37-84699
Internet: <http://www.tls.thueringen.de>
E-Mail: auskunft@tls.thueringen.de

Auskunft erteilt:
Referat: Handel, Gastgewerbe,
Verkehr, Beherbergungen
Telefon: 0361 37-84221

Herausgegeben im November 2004

Heft-Nr.: 331 / 04
Preis: 6,25 EUR

© Thüringer Landesamt für Statistik, Erfurt, 2004

Für nichtgewerbliche Zwecke sind Vervielfältigung und unentgeltliche Verbreitung, auch auszugsweise, mit Quellenangabe gestattet. Die Verbreitung, auch auszugsweise, über elektronische Systeme/Datenträger bedarf der vorherigen Zustimmung.
Alle übrigen Rechte bleiben vorbehalten.

Inhaltsverzeichnis

	Seite
Vorbemerkungen	2
 Tabellen	
1. Straßenverkehrsunfälle mit Personenschaden und Sachschaden sowie verunglückte Personen	4
2. Straßenverkehrsunfälle mit Personenschaden und schwerwiegende Unfälle mit Sachschaden (i.e.S.) sowie verunglückte Personen nach Tagen und Ortslagen	6
3. An Straßenverkehrsunfällen mit Personenschaden und schwerwiegenden Unfällen mit Sachschaden (i.e.S.) beteiligte Fahrzeugführer und Fußgänger	8
4. Straßenverkehrsunfälle mit Personenschaden nach Straßenarten und Ortslagen	9
5. Straßenverkehrsunfälle mit Personenschaden nach Unfallarten und Ortslagen	10
6. Straßenverkehrsunfälle mit Personenschaden nach Unfalltypen und Ortslagen	12
7. Straßenverkehrsunfälle mit Personenschaden und schwerwiegende Unfälle mit Sachschaden (i.e.S.), sowie verunglückte Personen, darunter Alkoholunfälle	13
8. Verunglückte Personen nach Alter, Geschlecht und Art der Verkehrsbeteiligung	14
9. Verunglückte Personen nach Alter und Geschlecht	22
10. Verunglückte Personen nach Art der Verkehrsbeteiligung und Ortslagen	24
11. Fehlverhalten der Fahrzeugführer bei Straßenverkehrsunfällen mit Personenschaden nach ausgewählten Fahrzeugarten	26
12. Ursachen von Straßenverkehrsunfällen mit Personenschaden	28
13. Straßenverkehrsunfälle mit Personenschaden und Sachschaden sowie verunglückte Personen nach Kreisen	35
14. Straßenverkehrsunfälle mit Personenschaden und schwerwiegende Unfälle mit Sachschaden unter Alkoholeinwirkung sowie verunglückte Personen nach Kreisen	37
 Grafik	
Straßenverkehrsunfälle mit Personenschaden und dabei verunglückte Personen	5

Vorbemerkungen

Rechtsgrundlage

Die Rechtsgrundlage für die Durchführung der Straßenverkehrsunfallstatistik bildet das Gesetz über die Statistik der Straßenverkehrsunfälle (Straßenverkehrsunfallstatistikgesetz - StVUnfStatG) vom 15. Juni 1990 (BGBl. I S. 1078), zuletzt geändert durch Artikel 254 der Verordnung vom 29. Oktober 2001 (BGBl. I S. 2785), die Verordnung zur näheren Bestimmung des schwerwiegenden Unfalls mit Sachschaden im Sinne des Straßenverkehrs-unfallstatistikgesetzes vom 21. Dezember 1994 (BGBl. I S. 3970) in Verbindung mit dem Gesetz über die Statistik für Bundeszwecke (Bundesstatistikgesetz - BStatG) vom 22. Januar 1987 (BGBl. I S. 462, 565), zuletzt geändert durch Artikel 16 des Gesetzes vom 21. August 2002 (BGBl. I S. 3322).

Methodische Hinweise

Ein für die Straßenverkehrsunfallstatistik meldepflichtiger Unfall liegt vor, wenn infolge des Fahrverkehrs auf öffentlichen Straßen und Plätzen Personen getötet oder verletzt oder Sachschäden verursacht worden sind. Auskunftspflichtig sind die Polizeidienststellen, deren Beamte den Unfall aufgenommen haben. Daraus folgt, dass die Statistik nur solche Unfälle erfasst, zu denen die Polizei herangezogen wurde. Grundlage für die Statistik der Straßenverkehrsunfälle sind die auf maschinenlesbaren Datenträgern übergebenen Angaben der Verkehrsunfallanzeigen sowie die Meldungen über die sonstigen Sachschadensunfälle ohne Alkoholeinwirkung, die entsprechend o.g. Gesetz nur anzahlmäßig erfasst werden und im vorliegenden Bericht lediglich in den Tabellen 1 und 13 ausgewiesen werden.

Jeder Unfall wird nur einmal ausgewiesen. Das Zuordnungskriterium ist die jeweils schwerste Unfallfolge. Alle Angaben der Vormonate des Berichtsjahres sind um Nachmeldungen bereinigt, die Angaben des Vorjahres sind endgültig.

Bei der Ermittlung der Unfallursache werden von dem den Unfall aufnehmenden Polizeibeamten die vorläufig festgestellten Ursachen von höchstens zwei Beteiligten angegeben, welche die wesentlichsten Ursachen für den Unfall gesetzt haben. Hierbei können für die betreffenden Beteiligten jeweils bis zu drei Ursachen angegeben werden. Wenn auch äußere Umstände, wie z.B. Straßenverhältnisse, Witterungseinflüsse und Hindernisse auf der Fahrbahn, für den Unfall ursächlich waren, so werden außerdem je Unfall bis zu zwei "allgemeine Ursachen" festgehalten. Die Gesamtzahl der von der Statistik ausgewiesenen Ursachen ist daher immer größer als die Zahl der Unfälle.

Erläuterung der Begriffe

Unfälle mit Personenschaden

Unfälle, bei denen infolge des Fahrverkehrs auf öffentlichen Straßen und Plätzen Personen getötet oder verletzt werden, unabhängig von der Höhe des Sachschadens.

Unfälle mit nur Sachschaden

- Schwerwiegender Unfall mit Sachschaden (im engeren Sinne):

Unfall mit Straftatbestand oder Ordnungswidrigkeit (Bußgeld). Gleichzeitig muss mindestens ein Kraftfahrzeug auf Grund eines Unfallschadens von der Unfallstelle abgeschleppt werden (nicht fahrbereit). Dies betrifft auch Fälle mit Alkoholeinwirkung.

- Sonstiger Sachschadensunfall unter Alkohol:

Unfallbeteiligter steht unter Alkoholeinwirkung. Alle beteiligten Kraftfahrzeuge sind fahrbereit.

- Sonstiger Sachschadensunfall ohne Alkoholeinwirkung:

Alle sonstigen Sachschadensunfälle. Dazu zählen alle Sachschadensunfälle

1. ohne Straftatbestand oder Ordnungswidrigkeit (Bußgeld), unabhängig davon, ob ein beteiligtes Kraftfahrzeug fahrbereit ist oder nicht,
2. mit Straftatbestand oder Ordnungswidrigkeit (Bußgeld), aber ohne Alkoholeinwirkung. Alle Kraftfahrzeuge sind fahrbereit.

Beteiligte

Als Beteiligte an einem Straßenverkehrsunfall werden alle Fahrzeugführer oder Fußgänger erfasst, die selbst oder deren Fahrzeug Schäden erlitten oder hervorgerufen haben. Mitfahrer zählen in der Statistik nicht zu den Unfallbeteiligten.

Hauptverursacher

Beteiligter, der nach dem ersten Anschein die wesentlichste Ursache zum Unfall gesetzt hat.

Verunglückte

Als Verunglückte zählen alle Personen (auch Mitfahrer), die bei einem Straßenverkehrsunfall getötet oder verletzt wurden. Bei den Verletzten wird noch unterschieden nach Schwerverletzten und Leichtverletzten. Dabei werden erfasst als

- Getötete:

Personen, die sofort an der Unfallstelle oder innerhalb von 30 Tagen an den Unfallfolgen sterben.

- Schwerverletzte:

Personen, die zur stationären Behandlung (mindestens 24 Stunden) in ein Krankenhaus aufgenommen werden.

- Leichtverletzte:

Hierzu zählen alle übrigen Verletzten.

Unfälle auf Autobahnen

Unfälle auf Autobahnen gelten generell als Unfälle außerhalb von Ortschaften.

Unfälle in Ortschaften

Als Unfälle innerhalb von Ortschaften gelten Unfälle, die sich innerhalb der mit gelben Ortstafeln kenntlich gemachten geschlossenen Ortschaften ereignet haben. Andernfalls handelt es sich um Unfälle außerhalb von Ortschaften.

Unfallart

Die Unfallart beschreibt vom gesamten Unfallablauf die Bewegungsrichtung der beteiligten Fahrzeuge zueinander beim ersten Zusammenstoß auf der Fahrbahn oder, wenn es nicht zum Zusammenstoß gekommen ist, die erste mechanische Einwirkung auf einen Verkehrsteilnehmer. Es werden zehn Unfallarten unterschieden, die in der "Systematik der Unfallarten zur Straßenverkehrsunfallstatistik ab 1975" im Einzelnen definiert sind.

Unfalltyp

Der Unfalltyp beschreibt die Konfliktsituation, die zum Unfall führte, d.h. die Phase des Verkehrsgeschehens, in der ein Fehlverhalten oder eine sonstige Ursache den weiteren Ablauf nicht mehr kontrollierbar machte.

Unterschieden werden folgende sieben Unfalltypen:

- Fahrrunfall
- Abbiegeunfall
- Einbiegen/Kreuzen-Unfall
- Überschreitenunfall
- Unfall durch ruhenden Verkehr
- Unfall im Längsverkehr
- Sonstiger Unfall

Zeichenerklärung

- nichts vorhanden (genau Null)

Abkürzungen

i.e.S. im engeren Sinne

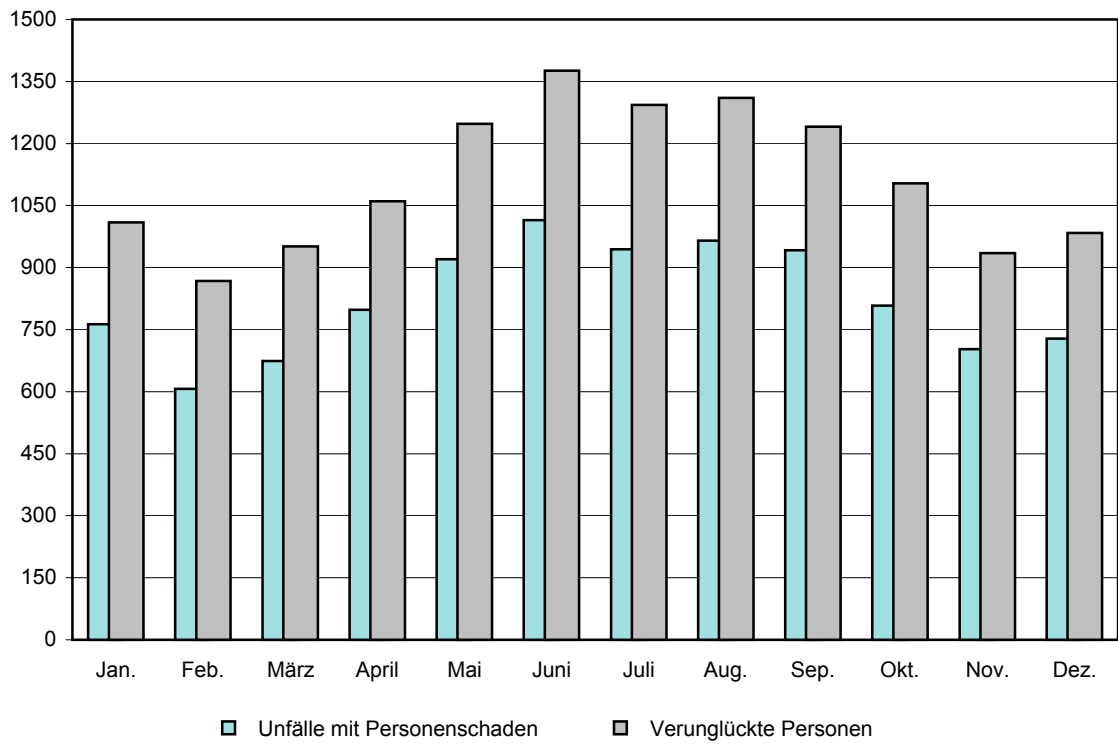
1. Straßenverkehrsunfälle mit Personenschaden und Sachschaden sowie verunglückte Personen

Unfallkategorie	September		Zu- bzw. Abnahme (-) September 2004 gegenüber		Januar bis September		Zu- bzw. Abnahme (-) Jan.- September gegenüber dem gleichen Zeitraum des Vorjahres
	2004	2003	August 2004	September 2003	2004	2003	
Verunglückte Personen							
Unfälle	5 295	5 688	68	- 393	44 157	46 586	- 5,2
davon							
Unfälle mit Personenschaden	903	942	- 42	- 39	7 019	7 628	- 8,0
darunter unter Alkoholeinwirkung	62	65	6	- 3	496	553	- 10,3
davon							
Unfälle mit Getöteten	23	20	1	3	160	196	- 18,4
Unfälle mit Verletzten	880	922	- 43	- 42	6 859	7 432	- 7,7
davon							
Unfälle mit Schwerverletzten	245	256	- 16	- 11	1 972	2 195	- 10,2
Unfälle mit Leichtverletzten	635	666	- 27	- 31	4 887	5 237	- 6,7
Unfälle mit nur Sachschaden	4 392	4 746	110	- 354	37 138	38 958	- 4,7
davon							
schwerwiegende Unfälle mit Sachschaden (im engeren Sinne) ¹⁾	286	250	17	36	2 439	2 227	9,5
darunter unter Alkoholeinwirkung	46	38	12	8	375	404	- 7,2
sonstige Sachschadensunfälle unter Alkoholeinwirkung ²⁾	47	71	- 29	- 24	504	526	- 4,2
sonstige Sachschadensunfälle ohne Alkoholeinwirkung	4 059	4 425	122	- 366	34 195	36 205	- 5,6
Verunglückte Personen	1 162	1 241	- 115	- 79	9 423	10 356	- 9,0
darunter							
bei Unfällen unter Alkoholeinwirkung	84	75	10	9	675	775	- 12,9
davon							
getötete Personen	26	22	- 1	4	173	220	- 21,4
verletzte Personen	1 136	1 219	- 114	- 83	9 250	10 136	- 8,7
davon							
schwerverletzte Personen	295	302	- 15	- 7	2 400	2 679	- 10,4
leichtverletzte Personen	841	917	- 99	- 76	6 850	7 457	- 8,1

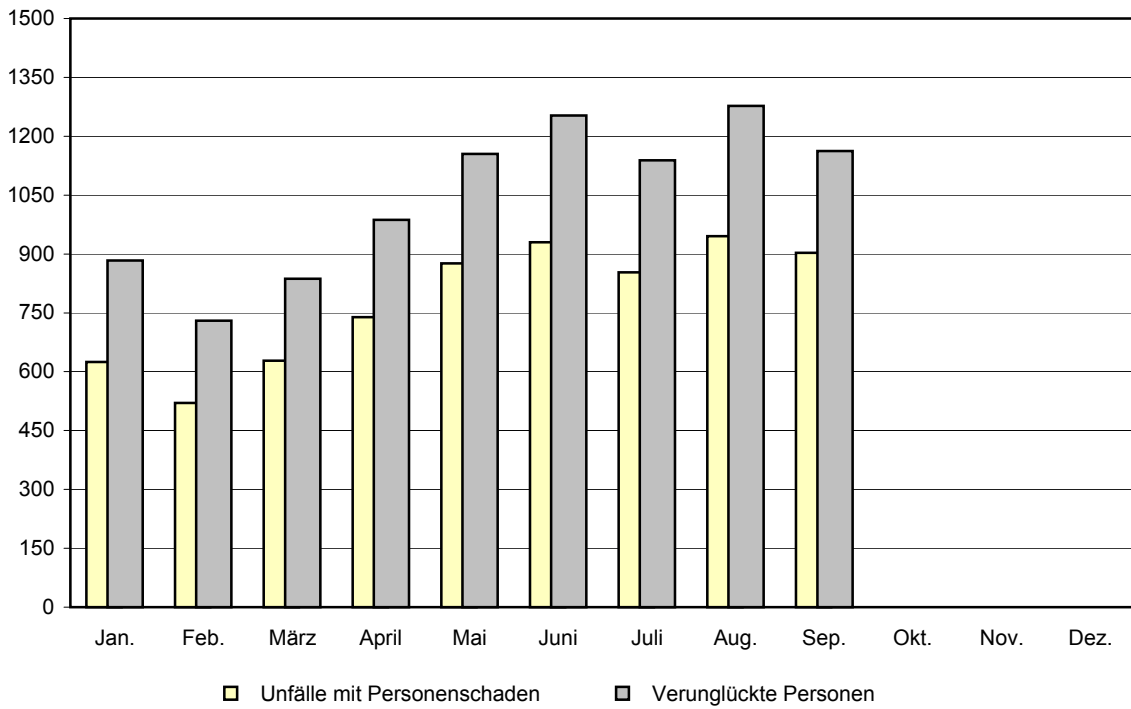
1) Straftatbestand oder Ordnungswidrigkeit und gleichzeitig mindestens ein Kfz nicht mehr fahrbereit, betrifft auch Fälle mit Alkoholeinwirkung - 2) Unfallbeteiligter stand unter Alkoholeinwirkung und alle beteiligten Kfz waren fahrbereit.

Straßenverkehrsunfälle mit Personenschaden

2003



2004



2. Straßenverkehrsunfälle mit Personenschaden und schwerwiegende Unfälle mit Sachschaden (i.e.S.) sowie verunglückte Personen nach Tagen und Ortslagen

Tagesdatum Ortslage	Unfälle mit Personenschaden	Davon mit			Verunglückte			Schwerwiegende Unfälle mit Sachschaden (i.e.S.) ¹⁾	Unfälle mit Personen- u. schwerw. Unfälle m. Sachschad. (i.e.S.)
		Getöteten	Schwer-	Leicht-	Getötete	Schwer-	Leicht-		
			verletzten			verletzte			
September 2004									
innerorts									
1. Mittwoch	21	-	6	15	-	7	17	5	26
2. Donnerstag	28	-	4	24	-	4	33	3	31
3. Freitag	22	-	3	19	-	3	28	3	25
4. Samstag	23	-	6	17	-	6	24	10	33
5. Sonntag	17	-	3	14	-	4	16	4	21
6. Montag	25	-	6	19	-	6	21	5	30
7. Dienstag	32	-	7	25	-	7	33	6	38
8. Mittwoch	21	-	5	16	-	5	19	3	24
9. Donnerstag	25	-	8	17	-	8	19	2	27
10. Freitag	28	-	6	22	-	7	27	10	38
11. Samstag	18	-	6	12	-	6	19	9	27
12. Sonntag	8	-	2	6	-	2	8	2	10
13. Montag	15	-	4	11	-	4	11	1	16
14. Dienstag	15	1	3	11	1	3	13	9	24
15. Mittwoch	20	-	2	18	-	2	18	4	24
16. Donnerstag	17	-	3	14	-	3	19	2	19
17. Freitag	23	-	6	17	-	7	21	4	27
18. Samstag	14	-	7	7	-	7	7	8	22
19. Sonntag	11	-	3	8	-	3	9	3	14
20. Montag	8	-	2	6	-	2	6	3	11
21. Dienstag	14	-	3	11	-	3	14	7	21
22. Mittwoch	14	-	2	12	-	2	13	7	21
23. Donnerstag	25	-	5	20	-	5	20	14	39
24. Freitag	21	1	8	12	1	9	22	7	28
25. Samstag	13	-	5	8	-	5	13	7	20
26. Sonntag	6	-	3	3	-	3	5	6	12
27. Montag	18	-	4	14	-	4	14	4	22
28. Dienstag	11	-	1	10	-	1	10	7	18
29. Mittwoch	19	-	6	13	-	6	17	6	25
30. Donnerstag	20	1	2	17	1	2	24	5	25
Zusammen	552	3	131	418	3	136	520	166	718
außerorts, einschließlich Autobahn									
1. Mittwoch	4	-	1	3	-	1	3	1	5
2. Donnerstag	12	-	5	7	-	6	9	-	12
3. Freitag	14	1	7	6	1	11	10	4	18
4. Samstag	14	1	4	9	1	7	18	4	18
5. Sonntag	17	1	8	8	1	13	13	4	21
6. Montag	9	-	4	5	-	4	7	2	11
7. Dienstag	9	-	4	5	-	4	7	3	12
8. Mittwoch	7	1	5	1	1	6	2	3	10
9. Donnerstag	5	-	-	5	-	-	6	2	7
10. Freitag	14	1	3	10	1	3	13	7	21
11. Samstag	12	2	4	6	3	7	11	5	17
12. Sonntag	6	-	4	2	-	7	2	4	10
13. Montag	7	-	2	5	-	2	5	4	11
14. Dienstag	17	1	4	12	1	4	14	2	19
15. Mittwoch	3	-	1	2	-	1	2	9	12
16. Donnerstag	11	1	3	7	1	4	11	2	13
17. Freitag	8	1	1	6	1	4	9	7	15
18. Samstag	16	1	8	7	1	12	14	1	17
19. Sonntag	10	-	6	4	-	7	5	2	12
20. Montag	6	2	2	2	3	4	5	2	8
21. Dienstag	13	-	5	8	-	11	17	4	17
22. Mittwoch	22	2	6	14	2	8	22	5	27
23. Donnerstag	26	3	6	17	3	8	26	9	35
24. Freitag	16	-	4	12	-	4	17	4	20
25. Samstag	20	1	5	14	2	7	18	10	30
26. Sonntag	13	1	2	10	1	3	16	8	21
27. Montag	8	-	2	6	-	2	7	-	8
28. Dienstag	13	-	4	9	-	4	13	2	15
29. Mittwoch	7	-	3	4	-	4	5	4	11
30. Donnerstag	12	-	1	11	-	1	14	6	18
Zusammen	351	20	114	217	23	159	321	120	471

1) Straftatbestand oder Ordnungswidrigkeit und gleichzeitig mindestens ein Kfz nicht fahrbereit, betrifft auch Fälle mit Alkoholeinwirkung

Noch: 2. Straßenverkehrsunfälle mit Personenschaden und schwerwiegende Unfälle mit Sachschaden (i.e.S.) sowie verunglückte Personen nach Tagen und Ortslagen

Tagesdatum Ortslage	Unfälle mit Personenschaden	Davon mit			Verunglückte			Schwerwiegende Unfälle mit Sachschaden (i.e.S.) ¹⁾	Unfälle mit Personen- u. schwerw. Unfälle m. Sachschad. (i.e.S.)
		Getöteten	Schwer-	Leicht-	Getötete	Schwer-	Leicht-		
			verletzten			verletzte			

Noch: September 2004
innerorts und außerorts

1. Mittwoch	25	-	7	18	-	8	20	6	31
2. Donnerstag	40	-	9	31	-	10	42	3	43
3. Freitag	36	1	10	25	1	14	38	7	43
4. Samstag	37	1	10	26	1	13	42	14	51
5. Sonntag	34	1	11	22	1	17	29	8	42
6. Montag	34	-	10	24	-	10	28	7	41
7. Dienstag	41	-	11	30	-	11	40	9	50
8. Mittwoch	28	1	10	17	1	11	21	6	34
9. Donnerstag	30	-	8	22	-	8	25	4	34
10. Freitag	42	1	9	32	1	10	40	17	59
11. Samstag	30	2	10	18	3	13	30	14	44
12. Sonntag	14	-	6	8	-	9	10	6	20
13. Montag	22	-	6	16	-	6	16	5	27
14. Dienstag	32	2	7	23	2	7	27	11	43
15. Mittwoch	23	-	3	20	-	3	20	13	36
16. Donnerstag	28	1	6	21	1	7	30	4	32
17. Freitag	31	1	7	23	1	11	30	11	42
18. Samstag	30	1	15	14	1	19	21	9	39
19. Sonntag	21	-	9	12	-	10	14	5	26
20. Montag	14	2	4	8	3	6	11	5	19
21. Dienstag	27	-	8	19	-	14	31	11	38
22. Mittwoch	36	2	8	26	2	10	35	12	48
23. Donnerstag	51	3	11	37	3	13	46	23	74
24. Freitag	37	1	12	24	1	13	39	11	48
25. Samstag	33	1	10	22	2	12	31	17	50
26. Sonntag	19	1	5	13	1	6	21	14	33
27. Montag	26	-	6	20	-	6	21	4	30
28. Dienstag	24	-	5	19	-	5	23	9	33
29. Mittwoch	26	-	9	17	-	10	22	10	36
30. Donnerstag	32	1	3	28	1	3	38	11	43
Zusammen	903	23	245	635	26	295	841	286	1 189

auf Autobahnen

1. Mittwoch	-	-	-	-	-	-	-	-	-
2. Donnerstag	2	-	-	2	-	-	2	-	2
3. Freitag	3	-	-	3	-	-	3	1	4
4. Samstag	2	-	-	2	-	-	3	1	3
5. Sonntag	4	-	3	1	-	3	3	-	4
6. Montag	2	-	-	2	-	-	3	-	2
7. Dienstag	2	-	-	2	-	-	2	-	2
8. Mittwoch	2	-	2	-	-	3	-	-	2
9. Donnerstag	-	-	-	-	-	-	-	-	-
10. Freitag	6	-	1	5	-	1	7	1	7
11. Samstag	1	-	-	1	-	-	2	1	2
12. Sonntag	1	-	1	-	-	1	-	-	1
13. Montag	1	-	-	1	-	-	1	1	2
14. Dienstag	3	-	1	2	-	1	3	-	3
15. Mittwoch	-	-	-	-	-	-	-	-	-
16. Donnerstag	-	-	-	-	-	-	-	-	-
17. Freitag	4	1	-	3	1	3	5	-	4
18. Samstag	-	-	-	-	-	-	-	-	-
19. Sonntag	-	-	-	-	-	-	-	-	-
20. Montag	-	-	-	-	-	-	-	-	-
21. Dienstag	2	-	1	1	-	1	1	-	2
22. Mittwoch	3	1	-	2	1	2	2	3	6
23. Donnerstag	2	-	-	2	-	-	2	1	3
24. Freitag	2	-	-	2	-	-	3	-	2
25. Samstag	2	-	1	1	-	1	2	6	8
26. Sonntag	-	-	-	-	-	-	-	2	2
27. Montag	1	-	-	1	-	-	1	-	1
28. Dienstag	-	-	-	-	-	-	-	1	1
29. Mittwoch	-	-	-	-	-	-	-	2	2
30. Donnerstag	2	-	1	1	-	1	1	-	2
Zusammen	47	2	11	34	2	17	46	20	67

1) Straftatbestand oder Ordnungswidrigkeit und gleichzeitig mindestens ein Kfz nicht fahrbereit, betrifft auch Fälle mit Alkoholeinwirkung

3. An Straßenverkehrsunfällen mit Personenschaden und schwerwiegenden Unfällen mit Sachschaden (i.e.S.)
beteiligte Fahrzeugführer und Fußgänger

Art der Verkehrsbeteiligung Ortslage	Schwerwiegende Unfälle mit Sachschaden (i.e.S.) ¹⁾		Schwerwiegende Unfälle mit Sachschaden (i.e.S.) ¹⁾		Schwerwiegende Unfälle mit Sachschaden (i.e.S.) ¹⁾		Schwerwiegende Unfälle mit Sachschaden (i.e.S.) ¹⁾	
	Unfälle mit Personenschaden	Unfälle mit Personenschaden	Unfälle mit Personenschaden	Unfälle mit Personenschaden	Unfälle mit Personenschaden	Unfälle mit Personenschaden	Unfälle mit Personenschaden	Unfälle mit Personenschaden
	September 2004	September 2003	September 2004	September 2003	Januar - September 2004	Januar - September 2003	Januar - September 2004	Januar - September 2003
Führer von								
Mofas, Mopeds	37	1	57	1	300	7	325	8
innerorts	28	1	44	1	224	5	258	8
außerorts	9	-	13	-	76	2	67	-
Motorzweirädern mit aml. Kennz.	112	6	103	3	803	39	863	35
innerorts	78	4	49	2	458	25	447	18
außerorts	34	2	54	1	345	14	416	17
Personenkraftwagen	1 123	435	1 159	383	8 792	3 593	9 483	3 410
innerorts	675	280	641	211	4 935	2 081	5 280	2 034
außerorts	448	155	518	172	3 857	1 512	4 203	1 376
Bussen	9	3	6	1	100	19	83	27
innerorts	5	2	5	1	78	10	68	16
außerorts	4	1	1	-	22	9	15	11
Güterkraftfahrzeugen	118	54	148	48	1 020	417	1 067	393
innerorts	51	29	62	24	465	199	489	159
außerorts	67	25	86	24	555	218	578	234
landwirtschaftlichen Zugmaschinen	6	2	9	2	31	12	44	10
innerorts	3	-	1	1	13	4	13	3
außerorts	3	2	8	1	18	8	31	7
übrigen Kraftfahrzeugen	3	4	12	1	37	21	56	16
innerorts	3	3	7	-	24	12	40	12
außerorts	-	1	5	1	13	9	16	4
Kraftfahrzeugen zusammen	1 408	505	1 494	439	11 083	4 108	11 921	3 899
innerorts	843	319	809	240	6 197	2 336	6 595	2 250
außerorts	565	186	685	199	4 886	1 772	5 326	1 649
darunter flüchtig	70	43	63	35	547	329	626	316
innerorts	51	30	42	16	365	181	423	178
außerorts	19	13	21	19	182	148	203	138
Fahrrädern	172	-	192	1	1 157	2	1 326	4
innerorts	151	-	173	-	1 000	1	1 167	3
außerorts	21	-	19	1	157	1	159	1
darunter unter 15 Jahren	25	-	41	-	203	-	283	-
innerorts	25	-	40	-	188	-	263	-
außerorts	-	-	1	-	15	-	20	-
anderen Fahrzeugen	4	2	13	6	63	34	77	35
innerorts	2	2	13	6	50	18	62	27
außerorts	2	-	-	-	13	16	15	8
Fußgänger	95	1	89	-	702	4	783	5
innerorts	87	1	84	-	640	4	725	2
außerorts	8	-	5	-	62	-	58	3
darunter unter 15 Jahren	29	1	21	-	168	1	203	-
innerorts	28	1	20	-	161	1	194	-
außerorts	1	-	1	-	7	-	9	-
65 Jahre und mehr	14	-	16	-	140	-	156	2
innerorts	13	-	15	-	134	-	151	-
außerorts	1	-	1	-	6	-	5	2
Andere Personen	2	-	1	-	28	1	16	-
innerorts	1	-	-	-	9	-	9	-
außerorts	1	-	1	-	19	1	7	-
Insgesamt	1 681	508	1 789	446	13 033	4 149	14 123	3 943
innerorts	1 084	322	1 079	246	7 896	2 359	8 558	2 282
außerorts	597	186	710	200	5 137	1 790	5 565	1 661
darunter unter 15 Jahren	56	1	62	1	386	2	492	2
innerorts	55	1	60	-	357	2	461	1
außerorts	1	-	2	1	29	-	31	1
65 Jahre und mehr	131	33	120	30	855	202	858	187
innerorts	91	23	78	20	583	122	576	120
außerorts	40	10	42	10	272	80	282	67

1) Straftatbestand oder Ordnungswidrigkeit und gleichzeitig mindestens ein Kfz nicht fahrbereit, betrifft auch Fälle mit Alkoholeinwirkung

4. Straßenverkehrsunfälle mit Personenschaden nach Straßenarten und Ortslagen

Straßenart Ortslage	Unfälle mit Personen- schaden	Verunglückte			Unfälle mit Personen- schaden	Verunglückte		
		Getötete	Schwer-	Leicht-		Getötete	Schwer-	Leicht-
			verletzte				verletzte	
		September 2004			September 2003			
Autobahnen	47	2	17	46	60	2	23	83
Bundesstraßen	254	4	85	268	274	8	103	254
innerorts	155	-	41	159	142	2	33	146
außerorts	99	4	44	109	132	6	70	108
Landesstraßen	268	17	112	223	250	7	97	255
innerorts	97	2	27	89	85	1	21	97
außerorts	171	15	85	134	165	6	76	158
Kreisstraßen	23	-	8	22	28	-	6	31
innerorts	10	-	3	7	10	-	2	14
außerorts	13	-	5	15	18	-	4	17
Andere Straßen	311	3	73	282	330	5	73	294
innerorts	290	1	65	265	305	3	66	274
außerorts	21	2	8	17	25	2	7	20
Insgesamt	903	26	295	841	942	22	302	917
innerorts	552	3	136	520	542	6	122	531
außerorts	351	23	159	321	400	16	180	386
		Januar - September 2004			Januar - September 2003			
Autobahnen	419	15	199	470	458	16	174	567
Bundesstraßen	2 022	64	694	2 160	2 275	92	869	2 336
innerorts	1 034	15	238	1 128	1 181	27	316	1 269
außerorts	988	49	456	1 032	1 094	65	553	1 067
Landesstraßen	1 946	70	798	1 779	2 057	69	861	1 976
innerorts	690	12	193	676	734	11	212	742
außerorts	1 256	58	605	1 103	1 323	58	649	1 234
Kreisstraßen	242	3	113	210	300	13	137	256
innerorts	72	1	29	56	100	1	34	95
außerorts	170	2	84	154	200	12	103	161
Andere Straßen	2 390	21	596	2 231	2 538	30	638	2 322
innerorts	2 218	14	519	2 076	2 340	21	557	2 140
außerorts	172	7	77	155	198	9	81	182
Insgesamt	7 019	173	2 400	6 850	7 628	220	2 679	7 457
innerorts	4 014	42	979	3 936	4 355	60	1 119	4 246
außerorts	3 005	131	1 421	2 914	3 273	160	1 560	3 211

5. Straßenverkehrsunfälle mit Personenschaden nach Unfallarten und Ortslagen

Unfallart Ortslage	Unfälle mit Personen- schaden	Verunglückte			Unfälle mit Personen- schaden	Verunglückte			
		Getötete	Schwer-	Leicht-		Getötete	Schwer-	Leicht-	
			verletzte				verletzte		
		September 2004				September 2003			
Zusammenstoß mit and. Fahrzeug									
das anfährt, anhält	57	1	9	76	59	-	12	73	
innerorts	46	-	5	63	37	-	5	41	
außerorts	11	1	4	13	22	-	7	32	
vorausfährt oder wartet	120	1	23	139	124	2	14	168	
innerorts	75	-	7	91	75	-	4	95	
außerorts	45	1	16	48	49	2	10	73	
seitlich in gleicher Richtung fährt	32	-	10	29	48	-	18	45	
innerorts	19	-	4	16	17	-	4	14	
außerorts	13	-	6	13	31	-	14	31	
entgegenkommt	109	8	47	114	130	5	71	146	
innerorts	45	1	13	37	60	-	18	70	
außerorts	64	7	34	77	70	5	53	76	
einbiegt oder kreuzt	216	2	56	211	219	3	49	209	
innerorts	180	-	37	173	180	1	37	168	
außerorts	36	2	19	38	39	2	12	41	
Zus.stoß Fahrzeug / Fußgänger	85	3	26	63	79	4	27	55	
innerorts	77	2	24	58	73	3	23	53	
außerorts	8	1	2	5	6	1	4	2	
Aufprall auf Hindernis	3	-	-	3	1	-	1	-	
innerorts	-	-	-	-	-	-	-	-	
außerorts	3	-	-	3	1	-	1	-	
Abkommen von Fahrbahn n. rechts	124	6	60	88	126	3	53	104	
innerorts	30	-	14	27	24	-	7	29	
außerorts	94	6	46	61	102	3	46	75	
Abkommen von Fahrbahn n. links	73	5	38	54	75	5	34	50	
innerorts	21	-	13	13	15	2	5	12	
außerorts	52	5	25	41	60	3	29	38	
Unfall anderer Art	84	-	26	64	81	-	23	67	
innerorts	59	-	19	42	61	-	19	49	
außerorts	25	-	7	22	20	-	4	18	
Insgesamt	903	26	295	841	942	22	302	917	
innerorts	552	3	136	520	542	6	122	531	
außerorts	351	23	159	321	400	16	180	386	

Noch: 5. Straßenverkehrsunfälle mit Personenschaden nach Unfallarten und Ortslagen

Unfallart Ortslage	Unfälle mit Personen- schaden	Verunglückte			Unfälle mit Personen- schaden	Verunglückte		
		Getötete	Schwer-	Leicht-		Getötete	Schwer-	Leicht-
			verletzte				verletzte	
Januar - September 2004								
Januar - September 2003								
Zusammenstoß mit and. Fahrzeug								
das anfährt, anhält	468	3	70	550	431	1	68	493
innerorts	377	-	49	427	327	-	41	347
außerorts	91	3	21	123	104	1	27	146
vorausfährt oder wartet	896	13	192	1 058	949	13	163	1 229
innerorts	525	1	44	638	559	2	54	726
außerorts	371	12	148	420	390	11	109	503
seitlich in gleicher Richtung fährt	276	2	80	277	346	6	102	345
innerorts	129	-	27	123	172	1	37	157
außerorts	147	2	53	154	174	5	65	188
entgegenkommt	841	39	416	971	1 029	61	545	1 186
innerorts	352	5	87	382	466	9	154	528
außerorts	489	34	329	589	563	52	391	658
einbiegt oder kreuzt	1 566	13	405	1 702	1 654	21	451	1 723
innerorts	1 234	3	272	1 288	1 310	12	298	1 332
außerorts	332	10	133	414	344	9	153	391
Zus.stoß Fahrzeug / Fußgänger	607	23	216	427	678	20	221	490
innerorts	555	13	198	392	633	13	205	460
außerorts	52	10	18	35	45	7	16	30
Aufprall auf Hindernis	27	-	10	21	24	-	7	20
innerorts	3	-	2	1	11	-	4	8
außerorts	24	-	8	20	13	-	3	12
Abkommen von Fahrbahn n. rechts	1 012	41	453	799	1 153	45	535	950
innerorts	254	8	91	213	284	7	116	248
außerorts	758	33	362	586	869	38	419	702
Abkommen von Fahrbahn n. links	708	29	343	548	789	46	373	595
innerorts	157	6	69	130	177	12	74	131
außerorts	551	23	274	418	612	34	299	464
Unfall anderer Art	618	10	215	497	575	7	214	426
innerorts	428	6	140	342	416	4	136	309
außerorts	190	4	75	155	159	3	78	117
Insgesamt	7 019	173	2 400	6 850	7 628	220	2 679	7 457
innerorts	4 014	42	979	3 936	4 355	60	1 119	4 246
außerorts	3 005	131	1 421	2 914	3 273	160	1 560	3 211

6. Straßenverkehrsunfälle mit Personenschaden nach Unfalltypen und Ortslagen

Unfalltyp Ortslage	Unfälle mit Personen- schaden	Verunglückte			Unfälle mit Personen- schaden	Verunglückte			
		Getötete	Schwer-	Leicht-		Getötete	Schwer-	Leicht-	
			verletzte				verletzte		
		September 2004				September 2003			
Fahrunfall	287	15	133	224	305	12	120	277	
innerorts	113	-	48	93	84	2	24	86	
außerorts	174	15	85	131	221	10	96	191	
Abbiege-Unfall	61	1	19	54	80	-	24	74	
innerorts	49	1	13	40	58	-	16	55	
außerorts	12	-	6	14	22	-	8	19	
Einbiegen/Kreuzenunfall	193	2	51	189	192	5	42	191	
innerorts	158	-	32	153	162	1	31	157	
außerorts	35	2	19	36	30	4	11	34	
Überschreitenunfall	47	2	17	32	48	3	15	32	
innerorts	44	2	16	30	44	2	13	30	
außerorts	3	-	1	2	4	1	2	2	
Unfall durch ruhenden Verkehr	8	-	1	11	12	-	3	12	
innerorts	8	-	1	11	11	-	3	11	
außerorts	-	-	-	-	1	-	-	1	
Unfall im Längsverkehr	223	5	53	257	225	1	75	266	
innerorts	128	-	15	149	123	-	22	140	
außerorts	95	5	38	108	102	1	53	126	
Sonstiger Unfall	84	1	21	74	80	1	23	65	
innerorts	52	-	11	44	60	1	13	52	
außerorts	32	1	10	30	20	-	10	13	
Insgesamt	903	26	295	841	942	22	302	917	
 innerorts	552	3	136	520	542	6	122	531	
 außerorts	351	23	159	321	400	16	180	386	
		Januar - September 2004				Januar - September 2003			
Fahrunfall	2 341	98	1 043	1 991	2 704	126	1 192	2 384	
innerorts	796	15	274	702	899	20	305	805	
außerorts	1 545	83	769	1 289	1 805	106	887	1 579	
Abbiege-Unfall	504	4	138	532	587	2	181	613	
innerorts	374	1	81	387	432	1	120	436	
außerorts	130	3	57	145	155	1	61	177	
Einbiegen/Kreuzenunfall	1 374	15	357	1 496	1 427	23	382	1 491	
innerorts	1 087	6	244	1 136	1 147	11	259	1 162	
außerorts	287	9	113	360	280	12	123	329	
Überschreitenunfall	310	14	131	190	392	10	143	267	
innerorts	293	11	123	179	378	8	136	261	
außerorts	17	3	8	11	14	2	7	6	
Unfall durch ruhenden Verkehr	72	-	18	62	69	-	20	58	
innerorts	70	-	17	61	64	-	18	55	
außerorts	2	-	1	1	5	-	2	3	
Unfall im Längsverkehr	1 735	33	505	1 994	1 879	45	580	2 165	
innerorts	926	3	120	1 073	1 018	9	169	1 187	
außerorts	809	30	385	921	861	36	411	978	
Sonstiger Unfall	683	9	208	585	570	14	181	479	
innerorts	468	6	120	398	417	11	112	340	
außerorts	215	3	88	187	153	3	69	139	
Insgesamt	7 019	173	2 400	6 850	7 628	220	2 679	7 457	
 innerorts	4 014	42	979	3 936	4 355	60	1 119	4 246	
 außerorts	3 005	131	1 421	2 914	3 273	160	1 560	3 211	

7. Straßenverkehrsunfälle mit Personenschaden und schwerwiegende Unfälle mit Sachschaden (i.e.S.), sowie verunglückte Personen, darunter Alkoholunfälle

Gegenstand des Nachweises	Unfälle insgesamt	Unfälle mit Personenschaden	Verunglückte				Schwerwiegende Unfälle mit Sachschaden (i.e.S.) ¹⁾	Sonstige Alkoholunfälle ²⁾
			insgesamt	Getötete	Schwer-	Leicht-		
					verletzte			
alle Unfälle								
September 2004								
Innerhalb von Ortschaften	757	552	659	3	136	520	166	39
Außerhalb von Ortschaften, ohne Autobahn	409	304	438	21	142	275	100	5
Auf Autobahnen	70	47	65	2	17	46	20	3
Innerhalb und außerhalb von Ortschaften	1 236	903	1 162	26	295	841	286	47
dagegen Vorjahr	1 263	942	1 241	22	302	917	250	71
Januar - September 2004								
Innerhalb von Ortschaften	5 733	4 014	4 957	42	979	3 936	1 287	432
Außerhalb von Ortschaften, ohne Autobahn	3 578	2 586	3 782	116	1 222	2 444	931	61
Auf Autobahnen	651	419	684	15	199	470	221	11
Innerhalb und außerhalb von Ortschaften	9 962	7 019	9 423	173	2 400	6 850	2 439	504
dagegen Vorjahr	10 381	7 628	10 356	220	2 679	7 457	2 227	526
darunter Alkoholunfälle								
September 2004								
Innerhalb von Ortschaften	106	31	42	-	11	31	36	39
Außerhalb von Ortschaften, ohne Autobahn	45	30	41	1	15	25	10	5
Auf Autobahnen	4	1	1	-	-	1	-	3
Innerhalb und außerhalb von Ortschaften	155	62	84	1	26	57	46	47
dagegen Vorjahr	174	65	75	2	28	45	38	71
Januar - September 2004								
Innerhalb von Ortschaften	956	284	365	2	111	252	240	432
Außerhalb von Ortschaften, ohne Autobahn	383	202	294	6	125	163	120	61
Auf Autobahnen	36	10	16	-	4	12	15	11
Innerhalb und außerhalb von Ortschaften	1 375	496	675	8	240	427	375	504
dagegen Vorjahr	1 483	553	775	19	292	464	404	526

1) Straftatbestand oder Ordnungswidrigkeit und gleichzeitig mindestens ein Kfz nicht fahrbereit, betrifft auch Fälle mit Alkoholeinwirkung - 2) Unfallbeteiligter stand unter Alkoholeinwirkung und alle beteiligten Kfz waren fahrbereit.

8. Verunglückte Personen nach Alter, Geschlecht und Art der Verkehrsbeteiligung

Im Alter von ... bis unter ... Jahren Geschlecht	Insgesamt	Darunter				Insgesamt	Darunter			
		Fahrer und Mitfahrer von					Fahrer und Mitfahrer von			
		Personenkraftwagen	Motorzweirädern mit amtl. Kennz.	Fahrrädern	Fußgänger		Personenkraftwagen	Motorzweirädern mit amtl. Kennz.	Fahrrädern	Fußgänger

Getötete

	September 2004					September 2003				
unter 15	1	1	-	-	-	-	-	-	-	-
männlich	1	1	-	-	-	-	-	-	-	-
weiblich	-	-	-	-	-	-	-	-	-	-
15 - 18	2	2	-	-	-	-	-	-	-	-
männlich	2	2	-	-	-	-	-	-	-	-
weiblich	-	-	-	-	-	-	-	-	-	-
18 - 21	8	7	1	-	-	2	1	1	-	-
männlich	8	7	1	-	-	1	-	1	-	-
weiblich	-	-	-	-	-	1	1	-	-	-
21 - 25	1	1	-	-	-	3	3	-	-	-
männlich	1	1	-	-	-	3	3	-	-	-
weiblich	-	-	-	-	-	-	-	-	-	-
25 - 35	4	1	2	-	1	1	1	-	-	-
männlich	3	1	1	-	1	1	1	-	-	-
weiblich	1	-	1	-	-	-	-	-	-	-
35 - 45	2	1	1	-	-	1	1	-	-	-
männlich	1	-	1	-	-	-	-	-	-	-
weiblich	1	1	-	-	-	1	1	-	-	-
45 - 55	-	-	-	-	-	5	3	1	-	1
männlich	-	-	-	-	-	4	2	1	-	1
weiblich	-	-	-	-	-	1	1	-	-	-
55 - 65	3	1	-	1	1	3	1	-	-	2
männlich	2	-	-	1	1	2	-	-	-	2
weiblich	1	1	-	-	-	1	1	-	-	-
65 und mehr	5	4	-	-	1	7	5	-	-	1
männlich	5	4	-	-	1	2	-	-	-	1
weiblich	-	-	-	-	-	5	5	-	-	-
Zusammen	26	18	4	1	3	22	15	2	-	4
männlich	23	16	3	1	3	13	6	2	-	4
weiblich	3	2	1	-	-	9	9	-	-	-
Ohne Angabe	-	-	-	-	-	-	-	-	-	-
Insgesamt	26	18	4	1	3	22	15	2	-	4

Noch: 8. Verunglückte Personen nach Alter, Geschlecht und Art der Verkehrsbeteiligung

Im Alter von ... bis unter ... Jahren Geschlecht	Insgesamt	Darunter				Insgesamt	Darunter			
		Fahrer und Mitfahrer von					Fahrer und Mitfahrer von			
		Personen- kraftwagen	Motorzwei- rädern mit amtl. Kennz.	Fahrrädern	Fußgänger		Personen- kraftwagen	Motorzwei- rädern mit amtl. Kennz.	Fahrrädern	Fußgänger

Noch: Getötete

	Januar - September 2004					Januar - September 2003				
unter 15	5	4	-	-	-	5	3	1	-	1
männlich	2	2	-	-	-	1	1	-	-	-
weiblich	3	2	-	-	-	4	2	1	-	1
15 - 18	8	6	1	1	-	11	7	3	1	-
männlich	4	3	1	-	-	7	3	3	1	-
weiblich	4	3	-	1	-	4	4	-	-	-
18 - 21	28	23	4	1	-	36	33	2	1	-
männlich	24	19	4	1	-	30	27	2	1	-
weiblich	4	4	-	-	-	6	6	-	-	-
21 - 25	24	16	5	-	1	25	21	3	-	-
männlich	20	12	5	-	1	20	17	3	-	-
weiblich	4	4	-	-	-	5	4	-	-	-
25 - 35	26	14	10	-	1	29	13	12	1	2
männlich	23	12	9	-	1	26	11	11	1	2
weiblich	3	2	1	-	-	3	2	1	-	-
35 - 45	21	11	3	2	1	25	14	6	1	1
männlich	15	7	2	2	1	19	10	6	1	-
weiblich	6	4	1	-	-	6	4	-	-	1
45 - 55	21	11	1	2	4	29	17	3	3	3
männlich	14	8	1	1	2	23	13	2	2	3
weiblich	7	3	-	1	2	6	4	1	1	-
55 - 65	13	3	-	4	5	22	9	1	4	7
männlich	10	1	-	4	5	14	6	1	1	5
weiblich	3	2	-	-	-	8	3	-	3	2
65 und mehr	27	10	-	2	12	38	25	-	5	7
männlich	14	5	-	2	5	19	12	-	4	2
weiblich	13	5	-	-	7	19	13	-	1	5
Zusammen	173	98	24	12	24	220	142	31	16	21
männlich	126	69	22	10	15	159	100	28	11	12
weiblich	47	29	2	2	9	61	42	3	5	9
Ohne Angabe	-	-	-	-	-	-	-	-	-	-
Insgesamt	173	98	24	12	24	220	142	31	16	21

Noch: 8. Verunglückte Personen nach Alter, Geschlecht und Art der Verkehrsbeteiligung

Im Alter von ... bis unter ... Jahren Geschlecht	Insgesamt	Darunter				Insgesamt	Darunter			
		Fahrer und Mitfahrer von					Fahrer und Mitfahrer von			
		Personen- kraftwagen	Motorzwei- rädern mit amtl. Kennz.	Fahrrädern	Fußgänger		Personen- kraftwagen	Motorzwei- rädern mit amtl. Kennz.	Fahrrädern	Fußgänger

Schwerverletzte

	September 2004					September 2003				
unter 15	26	5	1	9	10	23	6	-	8	9
männlich	15	2	1	6	5	18	5	-	7	6
weiblich	11	3	-	3	5	5	1	-	1	3
15 - 18	34	11	12	6	1	36	6	13	11	1
männlich	27	6	12	5	1	27	1	13	7	1
weiblich	7	5	-	1	-	9	5	-	4	-
18 - 21	52	43	7	1	1	37	33	3	-	1
männlich	38	29	7	1	1	28	25	3	-	-
weiblich	14	14	-	-	-	9	8	-	-	1
21 - 25	31	16	7	5	-	33	17	6	4	3
männlich	23	10	6	5	-	23	11	5	3	1
weiblich	8	6	1	-	-	10	6	1	1	2
25 - 35	41	21	7	4	3	41	26	7	3	-
männlich	29	13	7	2	2	26	12	7	2	-
weiblich	12	8	-	2	1	15	14	-	1	-
35 - 45	35	18	8	5	1	43	24	7	4	2
männlich	25	10	6	5	1	29	13	6	3	1
weiblich	10	8	2	-	-	14	11	1	1	1
45 - 55	19	12	1	2	1	41	23	4	9	3
männlich	9	6	1	1	-	29	15	2	8	2
weiblich	10	6	-	1	1	12	8	2	1	1
55 - 65	28	16	2	6	3	25	14	1	5	4
männlich	17	7	2	5	2	16	7	1	3	4
weiblich	11	9	-	1	1	9	7	-	2	-
65 und mehr	29	20	-	4	5	23	11	-	4	6
männlich	13	9	-	2	2	12	7	-	3	-
weiblich	16	11	-	2	3	11	4	-	1	6
Zusammen	295	162	45	42	25	302	160	41	48	29
männlich	196	92	42	32	14	208	96	37	36	15
weiblich	99	70	3	10	11	94	64	4	12	14
Ohne Angabe	-	-	-	-	-	-	-	-	-	-
Insgesamt	295	162	45	42	25	302	160	41	48	29

Noch: 8. Verunglückte Personen nach Alter, Geschlecht und Art der Verkehrsbeteiligung

Im Alter von ... bis unter ... Jahren Geschlecht	Insgesamt	Darunter				Insgesamt	Darunter			
		Fahrer und Mitfahrer von			Fußgänger		Fahrer und Mitfahrer von			Fußgänger
		Personen- kraftwagen	Motorzwei- rädern mit amtl. Kennz.	Fahrrädern			Personen- kraftwagen	Motorzwei- rädern mit amtl. Kennz.	Fahrrädern	

Noch: Schwerverletzte

	Januar - September 2004					Januar - September 2003				
unter 15	186	48	4	57	69	204	53	4	76	61
männlich	105	21	2	42	36	133	30	2	62	35
weiblich	81	27	2	15	33	71	23	2	14	26
15 - 18	238	73	66	40	17	285	96	72	51	14
männlich	158	27	56	31	6	195	44	64	35	8
weiblich	80	46	10	9	11	90	52	8	16	6
18 - 21	363	278	39	22	4	414	337	36	19	7
männlich	244	175	35	17	1	290	226	29	17	3
weiblich	119	103	4	5	3	124	111	7	2	4
21 - 25	273	177	41	21	7	333	239	50	22	10
männlich	202	121	37	16	5	228	149	44	19	5
weiblich	71	56	4	5	2	105	90	6	3	5
25 - 35	336	197	71	28	8	367	210	83	24	17
männlich	237	119	62	23	7	250	116	76	20	11
weiblich	99	78	9	5	1	117	94	7	4	6
35 - 45	330	173	67	36	13	371	203	79	37	14
männlich	235	102	63	27	8	253	111	71	28	7
weiblich	95	71	4	9	5	118	92	8	9	7
45 - 55	276	144	30	33	26	298	177	30	36	18
männlich	151	63	28	18	8	179	83	27	29	6
weiblich	125	81	2	15	18	119	94	3	7	12
55 - 65	176	111	5	26	16	190	117	6	28	23
männlich	102	53	5	18	12	106	54	6	19	14
weiblich	74	58	-	8	4	84	63	-	9	9
65 und mehr	222	112	6	30	65	217	103	5	28	68
männlich	104	57	6	14	19	99	51	4	17	17
weiblich	118	55	-	16	46	118	52	1	11	51
Zusammen	2 400	1 313	329	293	225	2 679	1 535	365	321	232
männlich	1 538	738	294	206	102	1 733	864	323	246	106
weiblich	862	575	35	87	123	946	671	42	75	126
Ohne Angabe	-	-	-	-	-	-	-	-	-	-
Insgesamt	2 400	1 313	329	293	225	2 679	1 535	365	321	232

Noch: 8. Verunglückte Personen nach Alter, Geschlecht und Art der Verkehrsbeteiligung

Im Alter von ... bis unter ... Jahren Geschlecht	Insgesamt	Darunter				Insgesamt	Darunter			
		Fahrer und Mitfahrer von					Fahrer und Mitfahrer von			
		Personen- kraftwagen	Motorzwei- rädern mit amtl. Kennz.	Fahrrädern	Fußgänger		Personen- kraftwagen	Motorzwei- rädern mit amtl. Kennz.	Fahrrädern	Fußgänger
Leichtverletzte										
September 2004						September 2003				
unter 15	53	15	2	15	19	66	19	-	35	12
männlich	33	3	2	15	12	37	7	-	24	6
weiblich	20	12	-	-	7	29	12	-	11	6
15 - 18	76	14	23	22	5	83	17	20	18	6
männlich	49	6	18	15	1	53	5	18	10	2
weiblich	27	8	5	7	4	30	12	2	8	4
18 - 21	105	74	9	15	5	136	107	7	12	2
männlich	71	43	8	14	4	79	54	6	10	2
weiblich	34	31	1	1	1	57	53	1	2	-
21 - 25	112	86	9	6	6	91	75	6	5	2
männlich	70	49	9	4	4	47	37	3	3	1
weiblich	42	37	-	2	2	44	38	3	2	1
25 - 35	118	80	11	13	7	142	100	9	16	4
männlich	69	38	10	12	4	82	46	8	11	4
weiblich	49	42	1	1	3	60	54	1	5	-
35 - 45	121	84	6	20	3	146	93	12	23	8
männlich	68	40	6	13	2	70	35	10	13	4
weiblich	53	44	-	7	1	76	58	2	10	4
45 - 55	126	95	7	10	4	114	83	4	9	4
männlich	65	42	6	8	1	62	36	3	7	4
weiblich	61	53	1	2	3	52	47	1	2	-
55 - 65	65	48	1	7	6	66	37	2	13	6
männlich	34	22	1	4	4	36	18	1	8	3
weiblich	31	26	-	3	2	30	19	1	5	3
65 und mehr	65	42	1	10	8	72	47	-	6	9
männlich	34	20	1	7	2	35	24	-	2	4
weiblich	31	22	-	3	6	37	23	-	4	5
Zusammen	841	538	69	118	63	916	578	60	137	53
männlich	493	263	61	92	34	501	262	49	88	30
weiblich	348	275	8	26	29	415	316	11	49	23
Ohne Angabe	-	-	-	-	-	1	-	-	1	-
Insgesamt	841	538	69	118	63	917	578	60	138	53

Noch: 8. Verunglückte Personen nach Alter, Geschlecht und Art der Verkehrsbeteiligung

Im Alter von ... bis unter ... Jahren Geschlecht	Insgesamt	Darunter				Insgesamt	Darunter			
		Fahrer und Mitfahrer von			Fußgänger		Fahrer und Mitfahrer von			Fußgänger
		Personen- kraftwagen	Motorzwei- rädern mit amtl. Kennz.	Fahrrädern			Personen- kraftwagen	Motorzwei- rädern mit amtl. Kennz.	Fahrrädern	

Noch: Leichtverletzte

	Januar - September 2004					Januar - September 2003				
unter 15	459	195	4	142	99	564	189	6	204	136
männlich	258	80	2	105	61	306	78	2	144	70
weiblich	201	115	2	37	38	258	111	4	60	66
15 - 18	609	190	127	117	47	640	215	133	124	44
männlich	383	71	112	80	17	425	95	115	91	23
weiblich	226	119	15	37	30	215	120	18	33	21
18 - 21	1 011	807	62	59	28	1 160	933	67	67	30
männlich	593	429	57	45	18	699	515	56	55	21
weiblich	418	378	5	14	10	461	418	11	12	9
21 - 25	847	647	55	58	29	883	690	53	64	33
männlich	510	352	53	41	17	504	358	46	43	23
weiblich	337	295	2	17	12	379	332	7	21	10
25 - 35	1 039	746	70	96	45	1 158	828	88	105	35
männlich	576	344	64	72	31	659	408	75	70	21
weiblich	463	402	6	24	14	499	420	13	35	14
35 - 45	1 059	735	82	104	41	1 161	770	89	137	56
männlich	567	322	69	67	25	601	321	74	87	30
weiblich	492	413	13	37	16	560	449	15	50	26
45 - 55	855	603	45	72	40	896	630	42	82	43
männlich	430	254	38	46	20	474	279	40	50	29
weiblich	425	349	7	26	20	422	351	2	32	14
55 - 65	507	356	12	58	41	522	367	11	67	30
männlich	262	167	12	37	20	254	156	10	40	16
weiblich	245	189	-	21	21	268	211	1	27	14
65 und mehr	457	302	5	49	58	465	306	5	44	75
männlich	216	140	5	33	16	222	146	4	21	36
weiblich	241	162	-	16	42	243	160	1	23	39
Zusammen	6 843	4 581	462	755	428	7 449	4 928	494	894	482
männlich	3 795	2 159	412	526	225	4 144	2 356	422	601	269
weiblich	3 048	2 422	50	229	203	3 305	2 572	72	293	213
Ohne Angabe	7	2	-	3	2	8	-	-	6	2
Insgesamt	6 850	4 583	462	758	430	7 457	4 928	494	900	484

Noch: 8. Verunglückte Personen nach Alter, Geschlecht und Art der Verkehrsbeteiligung

Im Alter von ... bis unter ... Jahren Geschlecht	Insgesamt	Darunter				Insgesamt	Darunter			
		Fahrer und Mitfahrer von					Fahrer und Mitfahrer von			
		Personen- kraftwagen	Motorzwei- rädern mit amtl. Kennz.	Fahrrädern	Fußgänger		Personen- kraftwagen	Motorzwei- rädern mit amtl. Kennz.	Fahrrädern	Fußgänger
Verunglückte insgesamt										
September 2004						September 2003				
unter 15	80	21	3	24	29	89	25	-	43	21
männlich	49	6	3	21	17	55	12	-	31	12
weiblich	31	15	-	3	12	34	13	-	12	9
15 - 18	112	27	35	28	6	119	23	33	29	7
männlich	78	14	30	20	2	80	6	31	17	3
weiblich	34	13	5	8	4	39	17	2	12	4
18 - 21	165	124	17	16	6	175	141	11	12	3
männlich	117	79	16	15	5	108	79	10	10	2
weiblich	48	45	1	1	1	67	62	1	2	1
21 - 25	144	103	16	11	6	127	95	12	9	5
männlich	94	60	15	9	4	73	51	8	6	2
weiblich	50	43	1	2	2	54	44	4	3	3
25 - 35	163	102	20	17	11	184	127	16	19	4
männlich	101	52	18	14	7	109	59	15	13	4
weiblich	62	50	2	3	4	75	68	1	6	-
35 - 45	158	103	15	25	4	190	118	19	27	10
männlich	94	50	13	18	3	99	48	16	16	5
weiblich	64	53	2	7	1	91	70	3	11	5
45 - 55	145	107	8	12	5	160	109	9	18	8
männlich	74	48	7	9	1	95	53	6	15	7
weiblich	71	59	1	3	4	65	56	3	3	1
55 - 65	96	65	3	14	10	94	52	3	18	12
männlich	53	29	3	10	7	54	25	2	11	9
weiblich	43	36	-	4	3	40	27	1	7	3
65 und mehr	99	66	1	14	14	102	63	-	10	16
männlich	52	33	1	9	5	49	31	-	5	5
weiblich	47	33	-	5	9	53	32	-	5	11
Zusammen	1 162	718	118	161	91	1 240	753	103	185	86
männlich	712	371	106	125	51	722	364	88	124	49
weiblich	450	347	12	36	40	518	389	15	61	37
Ohne Angabe	-	-	-	-	-	1	-	-	1	-
Insgesamt	1 162	718	118	161	91	1 241	753	103	186	86

Noch: 8. Verunglückte Personen nach Alter, Geschlecht und Art der Verkehrsbeteiligung

Im Alter von ... bis unter ... Jahren Geschlecht	Insgesamt	Darunter				Insgesamt	Darunter			
		Fahrer und Mitfahrer von			Fußgänger		Fahrer und Mitfahrer von			Fußgänger
		Personen- kraftwagen	Motorzwei- rädern mit amtl. Kennz.	Fahrrädern			Personen- kraftwagen	Motorzwei- rädern mit amtl. Kennz.	Fahrrädern	

Noch: Verunglückte insgesamt

	Januar - September 2004					Januar - September 2003				
unter 15	650	247	8	199	168	773	245	11	280	198
männlich	365	103	4	147	97	440	109	4	206	105
weiblich	285	144	4	52	71	333	136	7	74	93
15 - 18	855	269	194	158	64	936	318	208	176	58
männlich	545	101	169	111	23	627	142	182	127	31
weiblich	310	168	25	47	41	309	176	26	49	27
18 - 21	1 402	1 108	105	82	32	1 610	1 303	105	87	37
männlich	861	623	96	63	19	1 019	768	87	73	24
weiblich	541	485	9	19	13	591	535	18	14	13
21 - 25	1 144	840	101	79	37	1 241	950	106	86	43
männlich	732	485	95	57	23	752	524	93	62	28
weiblich	412	355	6	22	14	489	426	13	24	15
25 - 35	1 401	957	151	124	54	1 554	1 051	183	130	54
männlich	836	475	135	95	39	935	535	162	91	34
weiblich	565	482	16	29	15	619	516	21	39	20
35 - 45	1 410	919	152	142	55	1 557	987	174	175	71
männlich	817	431	134	96	34	873	442	151	116	37
weiblich	593	488	18	46	21	684	545	23	59	34
45 - 55	1 152	758	76	107	70	1 223	824	75	121	64
männlich	595	325	67	65	30	676	375	69	81	38
weiblich	557	433	9	42	40	547	449	6	40	26
55 - 65	696	470	17	88	62	734	493	18	99	60
männlich	374	221	17	59	37	374	216	17	60	35
weiblich	322	249	-	29	25	360	277	1	39	25
65 und mehr	706	424	11	81	135	720	434	10	77	150
männlich	334	202	11	49	40	340	209	8	42	55
weiblich	372	222	-	32	95	380	225	2	35	95
Zusammen	9 416	5 992	815	1 060	677	10 348	6 605	890	1 231	735
männlich	5 459	2 966	728	742	342	6 036	3 320	773	858	387
weiblich	3 957	3 026	87	318	335	4 312	3 285	117	373	348
Ohne Angabe	7	2	-	3	2	8	-	-	6	2
Insgesamt	9 423	5 994	815	1 063	679	10 356	6 605	890	1 237	737

9. Verunglückte Personen

Lfd. Nr.	Im Alter von ... bis unter ... Jahren Geschlecht	Getötete				Schwerverletzte			
		September		Januar - September		September		Januar - September	
		2004	2003	2004	2003	2004	2003	2004	2003
1	unter 15	1	-	5	5	26	23	186	204
2	männlich	1	-	2	1	15	18	105	133
3	weiblich	-	-	3	4	11	5	81	71
4	15 - 18	2	-	8	11	34	36	238	285
5	männlich	2	-	4	7	27	27	158	195
6	weiblich	-	-	4	4	7	9	80	90
7	18 - 21	8	2	28	36	52	37	363	414
8	männlich	8	1	24	30	38	28	244	290
9	weiblich	-	1	4	6	14	9	119	124
10	21 - 25	1	3	24	25	31	33	273	333
11	männlich	1	3	20	20	23	23	202	228
12	weiblich	-	-	4	5	8	10	71	105
13	25 - 30	1	1	13	13	18	25	175	210
14	männlich	1	1	13	11	11	15	127	146
15	weiblich	-	-	-	2	7	10	48	64
16	30 - 35	3	-	13	16	23	16	161	157
17	männlich	2	-	10	15	18	11	110	104
18	weiblich	1	-	3	1	5	5	51	53
19	35 - 40	-	-	9	13	16	24	154	194
20	männlich	-	-	6	11	14	16	109	138
21	weiblich	-	-	3	2	2	8	45	56
22	40 - 45	2	1	12	12	19	19	176	177
23	männlich	1	-	9	8	11	13	126	115
24	weiblich	1	1	3	4	8	6	50	62
25	45 - 50	-	2	7	13	11	26	137	164
26	männlich	-	1	5	9	7	19	76	98
27	weiblich	-	1	2	4	4	7	61	66
28	50 - 55	-	3	14	16	8	15	139	134
29	männlich	-	3	9	14	2	10	75	81
30	weiblich	-	-	5	2	6	5	64	53
31	55 - 60	2	2	7	14	9	9	81	83
32	männlich	1	1	5	10	5	7	46	49
33	weiblich	1	1	2	4	4	2	35	34
34	60 - 65	1	1	6	8	19	16	95	107
35	männlich	1	1	5	4	12	9	56	57
36	weiblich	-	-	1	4	7	7	39	50
37	65 - 70	4	1	11	9	11	6	84	80
38	männlich	4	1	8	6	4	4	40	41
39	weiblich	-	-	3	3	7	2	44	39
40	70 - 75	-	5	6	14	8	9	54	64
41	männlich	-	1	4	6	4	5	24	29
42	weiblich	-	4	2	8	4	4	30	35
43	75 und mehr	1	1	10	15	10	8	84	73
44	männlich	1	-	2	7	5	3	40	29
45	weiblich	-	1	8	8	5	5	44	44
46	Zusammen	26	22	173	220	295	302	2 400	2 679
47	männlich	23	13	126	159	196	208	1 538	1 733
48	weiblich	3	9	47	61	99	94	862	946
49	Ohne Angabe	-	-	-	-	-	-	-	-
50	Insgesamt	26	22	173	220	295	302	2 400	2 679

nach Alter und Geschlecht

Leichtverletzte				Verunglückte insgesamt				Lfd. Nr.
September		Januar - September		September		Januar - September		
2004	2003	2004	2003	2004	2003	2004	2003	
53	66	459	564	80	89	650	773	1
33	37	258	306	49	55	365	440	2
20	29	201	258	31	34	285	333	3
76	83	609	640	112	119	855	936	4
49	53	383	425	78	80	545	627	5
27	30	226	215	34	39	310	309	6
105	136	1 011	1 160	165	175	1 402	1 610	7
71	79	593	699	117	108	861	1 019	8
34	57	418	461	48	67	541	591	9
112	91	847	883	144	127	1 144	1 241	10
70	47	510	504	94	73	732	752	11
42	44	337	379	50	54	412	489	12
73	76	569	611	92	102	757	834	13
42	46	326	367	54	62	466	524	14
31	30	243	244	38	40	291	310	15
45	66	470	547	71	82	644	720	16
27	36	250	292	47	47	370	411	17
18	30	220	255	24	35	274	309	18
52	66	517	580	68	90	680	787	19
25	29	264	294	39	45	379	443	20
27	37	253	286	29	45	301	344	21
69	80	542	581	90	100	730	770	22
43	41	303	307	55	54	438	430	23
26	39	239	274	35	46	292	340	24
74	62	440	505	85	90	584	682	25
38	36	221	247	45	56	302	354	26
36	26	219	258	40	34	282	328	27
52	52	415	391	60	70	568	541	28
27	26	209	227	29	39	293	322	29
25	26	206	164	31	31	275	219	30
26	33	244	248	37	44	332	345	31
11	17	116	118	17	25	167	177	32
15	16	128	130	20	19	165	168	33
39	33	263	274	59	50	364	389	34
23	19	146	136	36	29	207	197	35
16	14	117	138	23	21	157	192	36
26	29	188	196	41	36	283	285	37
13	15	98	107	21	20	146	154	38
13	14	90	89	20	16	137	131	39
19	16	134	133	27	30	194	211	40
9	6	56	55	13	12	84	90	41
10	10	78	78	14	18	110	121	42
20	27	135	136	31	36	229	224	43
12	14	62	60	18	17	104	96	44
8	13	73	76	13	19	125	128	45
841	916	6 843	7 449	1 162	1 240	9 416	10 348	46
493	501	3 795	4 144	712	722	5 459	6 036	47
348	415	3 048	3 305	450	518	3 957	4 312	48
-	1	7	8	-	1	7	8	49
841	917	6 850	7 457	1 162	1 241	9 423	10 356	50

10. Verunglückte Personen nach Art

Lfd. Nr.	Art der Verkehrsbeteiligung Ortslage	Getötete				Schwerverletzte			
		September		Januar - September		September		Januar - September	
		2004	2003	2004	2003	2004	2003	2004	2003
	Fahrer und Mitfahrer von								
1	Mofas, Mopeds	-	-	2	1	12	14	91	97
2	innerorts	-	-	-	1	7	10	64	76
3	außerorts	-	-	2	-	5	4	27	21
4	Motorzweirädern mit amtl. Kennzeichen	4	2	24	31	45	41	329	365
5	innerorts	1	-	5	5	26	14	155	147
6	außerorts	3	2	19	26	19	27	174	218
7	Personenkraftwagen	18	15	98	142	162	160	1 313	1 535
8	innerorts	-	3	13	32	43	30	301	393
9	außerorts	18	12	85	110	119	130	1 012	1 142
10	Bussen	-	-	6	-	-	-	48	12
11	innerorts	-	-	2	-	-	-	6	10
12	außerorts	-	-	4	-	-	-	42	2
13	Güterkraftfahrzeugen	-	-	6	7	7	8	88	101
14	innerorts	-	-	1	-	2	1	13	18
15	außerorts	-	-	5	7	5	7	75	83
16	landwirtschaftlichen Zugmaschinen	-	1	-	1	1	1	2	5
17	innerorts	-	-	-	-	-	-	1	-
18	außerorts	-	1	-	1	1	1	1	5
19	übrigen								
20	Kraftfahrzeugen	-	-	1	-	1	-	3	4
21	innerorts	-	-	-	-	1	-	2	3
22	außerorts	-	-	1	-	-	-	1	1
22	Kraftfahrzeugen zus.	22	18	137	182	228	224	1 874	2 119
23	innerorts	1	3	21	38	79	55	542	647
24	außerorts	21	15	116	144	149	169	1 332	1 472
25	Fahrrädern	1	-	12	16	42	48	293	321
26	innerorts	-	-	7	9	34	41	229	253
27	außerorts	1	-	5	7	8	7	64	68
	darunter								
28	unter 15 Jahren	-	-	-	-	9	8	57	76
29	innerorts	-	-	-	-	9	8	51	66
30	außerorts	-	-	-	-	-	-	6	10
31	anderen Fahrzeugen	-	-	-	-	-	-	4	4
32	innerorts	-	-	-	-	-	-	2	2
33	außerorts	-	-	-	-	-	-	2	2
34	Fußgänger	3	4	24	21	25	29	225	232
35	innerorts	2	3	14	13	23	26	206	215
36	außerorts	1	1	10	8	2	3	19	17
	darunter								
37	unter 15 Jahren	-	-	-	1	10	9	69	61
38	innerorts	-	-	-	-	9	9	65	60
39	außerorts	-	-	-	1	1	-	4	1
40	65 Jahre und mehr	1	1	12	7	5	6	65	68
41	innerorts	1	1	9	6	5	5	65	66
42	außerorts	-	-	3	1	-	1	-	2
43	Andere Personen	-	-	-	1	-	1	4	3
44	innerorts	-	-	-	-	-	-	-	2
45	außerorts	-	-	-	1	-	1	4	1
46	Insgesamt	26	22	173	220	295	302	2 400	2 679
47	innerorts	3	6	42	60	136	122	979	1 119
48	außerorts	23	16	131	160	159	180	1 421	1 560
	darunter								
49	unter 15 Jahren	1	-	5	5	26	23	186	204
50	innerorts	-	-	1	-	21	18	135	149
51	außerorts	1	-	4	5	5	5	51	55
52	65 Jahre und mehr	5	7	27	38	29	23	222	217
53	innerorts	1	2	11	19	13	14	130	132
54	außerorts	4	5	16	19	16	9	92	85

der Verkehrsbeteiligung und Ortslagen

Leichtverletzte				Verunglückte insgesamt				Lfd. Nr.
September		Januar - September		September		Januar - September		
2004	2003	2004	2003	2004	2003	2004	2003	
24	40	214	226	36	54	307	324	1
20	31	165	177	27	41	229	254	2
4	9	49	49	9	13	78	70	3
69	60	462	494	118	103	815	890	4
52	31	305	299	79	45	465	451	5
17	29	157	195	39	58	350	439	6
538	578	4 583	4 928	718	753	5 994	6 605	7
271	275	2 197	2 289	314	308	2 511	2 714	8
267	303	2 386	2 639	404	445	3 483	3 891	9
2	5	76	80	2	5	130	92	10
1	3	47	57	1	3	55	67	11
1	2	29	23	1	2	75	25	12
24	32	256	278	31	40	350	386	13
6	8	87	103	8	9	101	121	14
18	24	169	175	23	31	249	265	15
1	3	19	10	2	5	21	16	16
-	-	13	3	-	-	14	3	17
1	3	6	7	2	5	7	13	18
-	4	8	19	1	4	12	23	19
-	1	6	13	1	1	8	16	20
-	3	2	6	-	3	4	7	21
658	722	5 618	6 035	908	964	7 629	8 336	22
350	349	2 820	2 941	430	407	3 383	3 626	23
308	373	2 798	3 094	478	557	4 246	4 710	24
118	138	758	900	161	186	1 063	1 237	25
110	126	680	824	144	167	916	1 086	26
8	12	78	76	17	19	147	151	27
15	35	142	204	24	43	199	280	28
15	34	133	192	24	42	184	258	29
-	1	9	12	-	1	15	22	30
1	4	31	29	1	4	35	33	31
1	4	31	23	1	4	33	25	32
-	-	-	6	-	-	2	8	33
63	53	430	484	91	86	679	737	34
58	52	400	453	83	81	620	681	35
5	1	30	31	8	5	59	56	36
19	12	99	136	29	21	168	198	37
19	11	96	129	28	20	161	189	38
-	1	3	7	1	1	7	9	39
8	9	58	75	14	16	135	150	40
7	9	56	73	13	15	130	145	41
1	-	2	2	1	1	5	5	42
1	-	13	9	1	1	17	13	43
1	-	5	5	1	-	5	7	44
-	-	8	4	-	1	12	6	45
841	917	6 850	7 457	1 162	1 241	9 423	10 356	46
520	531	3 936	4 246	659	659	4 957	5 425	47
321	386	2 914	3 211	503	582	4 466	4 931	48
53	66	459	564	80	89	650	773	49
48	55	337	440	69	73	473	589	50
5	11	122	124	11	16	177	184	51
65	72	457	465	99	102	706	720	52
47	38	286	295	61	54	427	446	53
18	34	171	170	38	48	279	274	54

11. Fehlverhalten der Fahrzeugführer bei Straßenverkehrsunfällen mit Personenschaden
nach ausgewählten Fahrzeugarten

Ursache	Insgesamt	Darunter			Insgesamt	Darunter		
		Personen- kraftwagen	Motorzwei- räder mit amtl. Kennzeichen	Fahrräder		Personen- kraftwagen	Motorzwei- räder mit amtl. Kennzeichen	Fahrräder
		September 2004			September 2003			
Insgesamt	1 040	780	75	85	1 149	813	59	126
davon								
mangelnde Verkehrstüchtigkeit	71	53	4	9	82	57	2	12
darunter								
Alkoholeinfluss	57	40	4	8	61	39	2	12
Verstoß gegen das Rechtsfahrgebot oder andere Fehler bei der Fahrbahnbenutzung	76	44	8	13	110	61	1	32
nicht angepasste Geschwindigkeit	281	219	33	14	299	229	25	15
ungenüg. Sicherheitsabstand sowie starkes Bremsen des Vorausfahr. ohne zwingend. Grund	111	84	6	4	113	82	6	1
Fehler beim Überholen	58	41	8	3	59	46	3	2
Fehler beim Vorbeifahren	7	4	-	1	2	2	-	-
Fehler beim Nebenein., fehlerhaftes Wechseln des Fahrstreifens beim Nebeneinanderfahren	7	4	1	-	12	6	1	-
Nichtbeachten der Vorfahrt	147	121	2	12	151	113	4	15
darunter								
Nichtbeachten der die Vorfahrt regelnden Verkehrszeichen	117	96	1	11	110	88	2	6
Nichtbeachten der Verkehrsregelung durch Polizeibeamte oder Lichtzeichen	15	13	-	1	15	11	1	3
Fehler beim Abbiegen, Wenden, Rückwärtsfahren, Ein- und Anfahren	101	79	4	4	120	81	2	18
falsches Verhalten gegenüber Fußgängern	51	44	2	4	47	35	2	5
darunter								
an Überwegen, Furten	5	4	-	-	10	10	-	-
Fehler beim Halten, Parken (ruhender Verkehr, Verkehrssicherung)	4	4	-	-	7	6	-	-
Nichtbeachten der Beleuchtungsvorschrift	1	-	-	1	-	-	-	-
fehlerhafte Ladung, Besetzung	1	-	-	-	2	-	-	1
andere Fehler beim Fahrzeugführer	124	83	7	20	145	95	13	25

Noch: 11. Fehlverhalten der Fahrzeugführer bei Straßenverkehrsunfällen mit Personenschaden
nach ausgewählten Fahrzeugarten

Ursache	Insgesamt	Darunter			Insgesamt	Darunter		
		Personen- kraftwagen	Motorzwei- räder mit amtll. Kennzeichen	Fahrräder		Personen- kraftwagen	Motorzwei- räder mit amtll. Kennzeichen	Fahrräder
		Januar - September 2004			Januar - September 2003			
Insgesamt	8 320	6 122	523	720	9 172	6 615	601	896
davon								
mangelnde Verkehrstüchtigkeit	612	475	20	76	681	502	24	87
darunter								
Alkoholeinfluss	468	355	19	67	525	374	23	82
Verstoß gegen das Rechtsfahrgebot oder andere Fehler bei der Fahrbahnbenutzung	646	381	50	126	882	522	49	204
nicht angepasste Geschwindigkeit	2 260	1 754	226	73	2 656	2 045	288	102
ungenüg. Sicherheitsabstand sowie starkes Bremsen des Vorausfahr. ohne zwingend. Grund	868	643	62	23	942	714	46	19
Fehler beim Überholen	483	353	54	20	537	378	74	19
Fehler beim Vorbeifahren	25	18	-	4	21	15	2	-
Fehler beim Nebenein., fehlerhaftes Wechseln des Fahrstreifens beim Nebeneinanderfahren	55	41	2	-	56	34	3	-
Nichtbeachten der Vorfahrt	1 083	869	25	75	1 152	902	27	105
darunter								
Nichtbeachten der die Vorfahrt regelnden Verkehrszeichen	818	673	14	49	850	703	14	52
Nichtbeachten der Verkehrsregelung durch Polizeibeamte oder Lichtzeichen	98	77	2	9	94	61	2	20
Fehler beim Abbiegen, Wenden, Rückwärtsfahren, Ein- und Anfahren	828	617	18	79	971	708	19	104
falsches Verhalten gegenüber Fußgängern	360	285	3	40	378	302	6	36
darunter								
an Überwegen, Furten	43	38	-	2	58	53	1	1
Fehler beim Halten, Parken (ruhender Verkehr, Verkehrssicherung)	24	19	1	-	38	34	-	-
Nichtbeachten der Beleuchtungsvorschrift	8	-	1	7	8	1	-	6
fehlerhafte Ladung, Besetzung	16	2	-	3	16	4	-	3
andere Fehler beim Fahrzeugführer	1 052	665	61	194	834	454	63	211

12. Ursachen von Straßenverkehrsunfällen mit Personenschaden

Ursache Ortslage	September		Januar - September	
	2004	2003	2004	2003
Unfallursachen durch den Fahrzeugführer	1 040	1 149	8 320	9 172
innerorts	638	634	4 713	5 128
außerorts	402	515	3 607	4 044
davon				
Verkehrstüchtigkeit	71	82	612	681
innerorts	36	43	341	366
außerorts	35	39	271	315
davon				
Alkoholeinfluss	57	61	468	525
innerorts	30	35	268	302
außerorts	27	26	200	223
Einfluss anderer berauschender Mittel (z.B. Drogen, Rauschgift)	3	1	22	21
innerorts	1	-	13	12
außerorts	2	1	9	9
Übermüdung	4	6	45	54
innerorts	1	2	11	13
außerorts	3	4	34	41
sonstige körperliche oder geistige Mängel	7	14	77	81
innerorts	4	6	49	39
außerorts	3	8	28	42
Straßenbenutzung	76	110	646	882
innerorts	43	63	341	472
außerorts	33	47	305	410
davon				
Benutzung der falschen Fahrbahn (auch Richtungsfahrbahn) oder verbotswidrige Benutzung anderer Straßenteile	20	37	151	266
innerorts	17	30	116	202
außerorts	3	7	35	64
Verstoß gegen das Rechtsfahrgebot	56	73	495	616
innerorts	26	33	225	270
außerorts	30	40	270	346
Geschwindigkeit	281	299	2 260	2 656
innerorts	115	87	794	879
außerorts	166	212	1 466	1 777
davon				
nicht angepasste Geschwindigkeit mit gleichzeitigem Überschreiten der zulässigen Höchstge- schwindigkeit	14	12	93	172
innerorts	6	2	40	73
außerorts	8	10	53	99
nicht angepasste Geschwindigkeit in anderen Fällen	267	287	2 167	2 484
innerorts	109	85	754	806
außerorts	158	202	1 413	1 678
Abstand	111	113	868	942
innerorts	79	69	589	625
außerorts	32	44	279	317
davon				
ungenügender Sicherheitsabstand	109	109	850	925
innerorts	78	68	583	618
außerorts	31	41	267	307
starkes Bremsen des Vorausfahrenden ohne zwingenden Grund	2	4	18	17
innerorts	1	1	6	7
außerorts	1	3	12	10

Noch: 12. Ursachen von Straßenverkehrsunfällen mit Personenschaden

Ursache Ortslage	September		Januar - September	
	2004	2003	2004	2003
Überholen	58	59	483	537
innerorts	25	14	142	175
außerorts	33	45	341	362
davon				
unzulässiges Rechtsüberholen	4	1	16	9
innerorts	4	-	12	6
außerorts	-	1	4	3
Überholen trotz Gegenverkehrs	16	16	129	125
innerorts	3	2	20	19
außerorts	13	14	109	106
Überholen trotz unklarer Verkehrslage	16	11	102	132
innerorts	9	1	40	67
außerorts	7	10	62	65
Überholen trotz unzureichender Sichtverhältnisse	2	2	17	15
innerorts	2	-	3	2
außerorts	-	2	14	13
Überholen ohne Beachtung des nachfolgenden Verkehrs und/oder ohne rechtzeitige und deutliche Ankündigung des Ausscherens	5	6	52	75
innerorts	2	-	3	6
außerorts	3	6	49	69
Fehler beim Wiedereinordnen	8	9	58	64
innerorts	4	3	20	18
außerorts	4	6	38	46
sonstige Fehler beim Überholen (z.B. ohne genügenden Seitenabstand)	6	11	85	91
innerorts	1	7	36	46
außerorts	5	4	49	45
Fehler beim Überholtwerden	1	3	24	26
innerorts	-	1	8	11
außerorts	1	2	16	15
Vorbeifahren	7	2	25	21
innerorts	6	2	17	18
außerorts	1	-	8	3
davon				
Nichtbeachten des Vorranges entgegenkommender Fahrzeuge beim Vorbeifahren an haltenden Fahrzeugen, Absperrungen o. Hindernissen	5	2	16	15
innerorts	5	2	12	13
außerorts	-	-	4	2
Nichtbeachten des nachfolgenden Verkehrs beim Vorbeifahren an haltenden Fahrzeugen, Absperrungen oder Hindernissen und/oder ohne rechtzeitige und deutliche Ankündigung des Ausscherens	2	-	9	6
innerorts	1	-	5	5
außerorts	1	-	4	1
Nebeneinanderfahren, fehlerhaftes Wechseln des Fahrstreifens beim Nebeneinanderfahren oder Nichtbeachten d.Reißverschlußverfahrens	7	12	55	56
innerorts	4	4	22	29
außerorts	3	8	33	27
Vorfahrt, Vorrang	147	151	1 083	1 152
innerorts	111	124	805	866
außerorts	36	27	278	286
davon				
Nichtbeachten der Regel "rechts vor links"	12	14	95	123
innerorts	12	14	92	119
außerorts	-	-	3	4

Noch: 12. Ursachen von Straßenverkehrsunfällen mit Personenschaden

Ursache Ortslage	September		Januar - September	
	2004	2003	2004	2003
Nichtbeachten der die Vorfahrt regelnden Verkehrszeichen	117	110	818	850
innerorts	87	85	592	613
außerorts	30	25	226	237
Nichtbeachten der Vorfahrt des durchgehenden Verkehrs auf Autobahnen oder Kraftfahrstraßen	-	-	11	14
innerorts	-	-	2	-
außerorts	-	-	9	14
Nichtbeachten der Vorfahrt durch Fahrzeuge, die aus Feld- und Waldwegen kommen	2	2	24	20
innerorts	-	-	8	5
außerorts	2	2	16	15
Nichtbeachten der Verkehrsregelung durch Polizeibeamte oder Lichtzeichen	15	15	98	94
innerorts	12	15	83	88
außerorts	3	-	15	6
Nichtbeachten des Vorranges entgegenkommender Fahrzeuge	1	8	30	41
innerorts	-	8	22	31
außerorts	1	-	8	10
Nichtbeachten des Vorranges von Schienenfahrzeugen an Bahnübergängen	-	2	7	10
innerorts	-	2	6	10
außerorts	-	-	1	-
Abbiegen, Wenden, Rückwärtsfahren, Ein- und Anfahren	101	120	828	971
innerorts	90	97	681	800
außerorts	11	23	147	171
davon Fehler beim Abbiegen	59	59	438	512
innerorts	49	42	328	374
außerorts	10	17	110	138
Fehler beim Wenden oder Rückwärtsfahren	16	15	157	175
innerorts	15	13	137	155
außerorts	1	2	20	20
Fehler beim Einfahren in den fließenden Verkehr (z.B. aus einem Grundstück, von einem anderen Straßenteil oder beim Anfahren vom Fahrbahnrand)	26	46	233	284
innerorts	26	42	216	271
außerorts	-	4	17	13
falsches Verhalten gegenüber Fußgängern	51	47	360	378
innerorts	48	44	331	363
außerorts	3	3	29	15
davon an Fußgängerüberwegen	5	8	33	43
innerorts	5	7	33	42
außerorts	-	1	-	1
an Fußgängerfurten	-	2	10	15
innerorts	-	1	10	14
außerorts	-	1	-	1
beim Abbiegen	7	11	40	50
innerorts	7	11	40	50
außerorts	-	-	-	-

Noch: 12. Ursachen von Straßenverkehrsunfällen mit Personenschaden

Ursache Ortslage	September		Januar - September	
	2004	2003	2004	2003
an Haltestellen (auch haltenden Schulbussen mit eingeschaltetem Warnblinklicht)				
innerorts	4	3	21	14
außerorts	-	-	-	-
an anderen Stellen	35	23	256	256
innerorts	32	22	227	243
außerorts	3	1	29	13
ruhender Verkehr, Verkehrssicherung	4	7	24	38
innerorts	4	6	22	29
außerorts	-	1	2	9
davon				
unzulässiges Halten oder Parken				
innerorts	-	1	2	4
außerorts	-	-	1	3
mangelnde Sicherung haltender oder liegengebliebener Fahrzeuge und von Unfallstellen sowie Schulbussen, bei denen Kinder ein- oder aussteigen				
innerorts	-	2	2	10
außerorts	-	1	-	4
außerorts	-	1	-	6
verkehrswidriges Verhalten beim Ein- oder Aussteigen, Be- oder Entladen				
innerorts	4	4	20	24
innerorts	4	4	19	22
außerorts	-	-	1	2
Nichtbeachten der Beleuchtungsvorschriften	1	-	8	8
innerorts	1	-	5	7
außerorts	-	-	3	1
Ladung, Besetzung	1	2	16	16
innerorts	-	1	5	7
außerorts	1	1	11	9
davon				
Überladung, Überbesetzung				
innerorts	-	-	4	3
innerorts	-	-	1	1
außerorts	-	-	3	2
unzureichend gesicherte Ladung oder Fahrzeugzubehörteile				
innerorts	1	2	12	13
innerorts	-	1	4	6
außerorts	1	1	8	7
andere Fehler beim Fahrzeugführer	124	145	1 052	834
innerorts	76	80	618	492
außerorts	48	65	434	342
Technische Mängel, Wartungsmängel	13	22	80	110
innerorts	5	13	33	62
außerorts	8	9	47	48
davon				
Beleuchtung				
innerorts	4	6	15	23
innerorts	2	6	6	20
außerorts	2	-	9	3
Bereifung				
innerorts	4	6	27	35
innerorts	-	-	6	5
außerorts	4	6	21	30
Bremsen				
innerorts	2	4	14	22
innerorts	1	4	9	20
außerorts	1	-	5	2

Noch: 12. Ursachen von Straßenverkehrsunfällen mit Personenschaden

Ursache Ortslage	September		Januar - September	
	2004	2003	2004	2003
Lenkung	1	-	2	2
innerorts	-	-	1	2
außerorts	1	-	1	-
Zugvorrichtung	-	-	1	1
innerorts	-	-	-	-
außerorts	-	-	1	1
andere Mängel	2	6	21	27
innerorts	2	3	11	15
außerorts	-	3	10	12
Falsches Verhalten der Fußgänger	31	45	271	391
innerorts	23	38	228	346
außerorts	8	7	43	45
davon				
Verkehrstüchtigkeit	5	5	34	38
innerorts	1	2	21	24
außerorts	4	3	13	14
davon				
Alkoholeinfluss	5	4	32	34
innerorts	1	2	19	21
außerorts	4	2	13	13
Einfluss anderer berauschender Mittel (z.B. Drogen, Rauschgift)	-	1	1	1
innerorts	-	-	1	-
außerorts	-	1	-	1
Übermüdung	-	-	-	-
innerorts	-	-	-	-
außerorts	-	-	-	-
sonstige körperliche oder geistige Mängel	-	-	1	3
innerorts	-	-	1	3
außerorts	-	-	-	-
falsches Verhalten beim Überschreiten der Fahrbahn	19	37	189	301
innerorts	18	34	171	282
außerorts	1	3	18	19
davon				
an Stellen, an denen der Fußgängerverkehr durch Polizeibeamte oder Lichtzeichen geregelt war	-	2	15	21
innerorts	-	1	15	20
außerorts	-	1	-	1
auf Fußgängerüberwegen ohne Verkehrsregelung durch Polizeibeamte oder Lichtzeichen	-	1	-	2
innerorts	-	1	-	2
außerorts	-	-	-	-
in der Nähe von Kreuzungen oder Einmündungen, Lichtzeichenanlagen oder Fußgängerüberwegen bei dichtem Verkehr	1	2	11	15
innerorts	1	2	11	15
außerorts	-	-	-	-
an anderen Stellen				
durch plötzliches Hervortreten hinter Sichthindernissen	4	4	39	57
innerorts	4	4	37	55
außerorts	-	-	2	2
an anderen Stellen ohne auf den Fahrzeugverkehr zu achten	12	23	102	154
innerorts	11	21	91	144
außerorts	1	2	11	10

Noch: 12. Ursachen von Straßenverkehrsunfällen mit Personenschaden

Ursache Ortslage	September		Januar - September	
	2004	2003	2004	2003
an anderen Stellen durch sonstiges falsches Verhalten	2	5	22	52
innerorts	2	5	17	46
außerorts	-	-	5	6
Nichtbenutzen des Gehweges	-	-	6	7
innerorts	-	-	6	7
außerorts	-	-	-	-
Nichtbenutzen der vorgeschriebenen Straßenseite	2	1	8	11
innerorts	-	-	-	3
außerorts	2	1	8	8
Spielen auf oder neben der Fahrbahn	-	-	5	3
innerorts	-	-	5	3
außerorts	-	-	-	-
andere Fehler der Fußgänger	5	2	29	31
innerorts	4	2	25	27
außerorts	1	-	4	4
Straßenverhältnisse	50	36	446	456
innerorts	15	15	123	152
außerorts	35	21	323	304
davon				
Glätte oder Schlüpfrigkeit der Fahrbahn	46	33	411	410
innerorts	12	13	105	130
außerorts	34	20	306	280
davon				
Verunreinigung durch ausgeflossenes Öl	2	6	17	20
innerorts	1	3	7	11
außerorts	1	3	10	9
andere Verunreinigungen durch Straßenbenutzer	1	-	5	4
innerorts	-	-	2	2
außerorts	1	-	3	2
Schnee, Eis	-	-	224	247
innerorts	-	-	57	76
außerorts	-	-	167	171
Regen	41	23	158	123
innerorts	10	9	37	35
außerorts	31	14	121	88
andere Einflüsse (u.a. Laub, angeschwemmter Lehm)	2	4	7	16
innerorts	1	1	2	6
außerorts	1	3	5	10
Zustand der Straße	3	3	31	45
innerorts	2	2	14	21
außerorts	1	1	17	24
davon				
Spurrillen, im Zusammenhang mit Regen, Schnee oder Eis	1	1	3	9
innerorts	1	1	2	3
außerorts	-	-	1	6
anderer Zustand der Straße	2	2	28	36
innerorts	1	1	12	18
außerorts	1	1	16	18
nicht ordnungsgemäßer Zustand der Verkehrszeichen o. -einrichtungen	-	-	2	1
innerorts	-	-	2	1
außerorts	-	-	-	-

Noch: 12. Ursachen von Straßenverkehrsunfällen mit Personenschaden

Ursache Ortslage	September		Januar - September	
	2004	2003	2004	2003
mangelhafte Beleuchtung der Straße	1	-	1	-
innerorts	1	-	1	-
außerorts	-	-	-	-
mangelhafte Sicherung von Bahnübergängen	-	-	1	-
innerorts	-	-	1	-
außerorts	-	-	-	-
Witterungseinflüsse	11	16	62	94
innerorts	8	6	30	44
außerorts	3	10	32	50
davon				
Sichtbehinderung durch				
Nebel	-	5	3	21
innerorts	-	-	2	3
außerorts	-	5	1	18
starken Regen, Hagel, Schneegestöber usw.	1	-	10	9
innerorts	1	-	4	4
außerorts	-	-	6	5
blendende Sonne	7	9	29	50
innerorts	7	5	23	32
außerorts	-	4	6	18
Seitenwind	3	1	11	5
innerorts	-	-	1	1
außerorts	3	1	10	4
Unwetter oder sonstige Witterungseinflüsse	-	1	9	9
innerorts	-	1	-	4
außerorts	-	-	9	5
Hindernisse	20	9	100	82
innerorts	3	1	13	16
außerorts	17	8	87	66
davon				
nicht oder unzureichend gesicherte Arbeitsstelle auf der Fahrbahn	1	1	2	3
innerorts	1	1	2	2
außerorts	-	-	-	1
Wild auf der Fahrbahn	16	4	71	49
innerorts	-	-	2	2
außerorts	16	4	69	47
anderes Tier auf der Fahrbahn	3	1	17	18
innerorts	2	-	8	8
außerorts	1	1	9	10
sonstiges Hindernis auf der Fahrbahn	-	3	10	12
innerorts	-	-	1	4
außerorts	-	3	9	8
Sonstige Ursachen	3	5	53	15
innerorts	-	3	36	10
außerorts	3	2	17	5
Ursachen von anderen Personen als Fahrzeugführer oder Fußgänger	-	-	2	2
innerorts	-	-	2	1
außerorts	-	-	-	1
Ursachen insgesamt	1 168	1 282	9 334	10 322
innerorts	692	710	5 178	5 759
außerorts	476	572	4 156	4 563

13. Straßenverkehrsunfälle mit Personenschaden und Sachschaden sowie verunglückte Personen nach Kreisen

Kreisfreie Stadt Landkreis Land Ortslage	Unfälle insgesamt	Davon					Verun- glückte Personen insgesamt	Davon		
		mit Perso- nenschaden	mit nur Sach- schaden	davon				Getötete	Schwer- verletzte	Leicht- verletzte
				schwerwie- gende Unfälle (im engeren Sinne) ¹⁾	sonstige Unfälle unter Alkohol- einwirkung ²⁾	sonstige Unfälle ohne Alkohol- einwirkung				
September 2004										
Stadt Erfurt	477	74	403	29	6	368	90	1	7	82
innerorts	441	65	376	26	6	344	78	1	5	72
außerorts ohne Autobahn	27	7	20	3	-	17	10	-	2	8
auf Autobahnen	9	2	7	-	-	7	2	-	-	2
Stadt Gera	244	32	212	9	3	200	41	-	8	33
innerorts	210	28	182	6	3	173	36	-	7	29
außerorts ohne Autobahn	19	2	17	-	-	17	2	-	1	1
auf Autobahnen	15	2	13	3	-	10	3	-	-	3
Stadt Jena	214	30	184	9	2	173	39	-	11	28
innerorts	186	26	160	7	2	151	31	-	8	23
außerorts ohne Autobahn	15	2	13	2	-	11	6	-	3	3
auf Autobahnen	13	2	11	-	-	11	2	-	-	2
Stadt Suhl	106	11	95	5	-	90	21	-	4	17
innerorts	95	9	86	4	-	82	18	-	3	15
außerorts ohne Autobahn	10	1	9	1	-	8	2	-	-	2
auf Autobahnen	1	1	-	-	-	-	1	-	1	-
Stadt Weimar	156	27	129	9	3	117	33	-	6	27
innerorts	140	26	114	7	3	104	31	-	6	25
außerorts ohne Autobahn	14	1	13	2	-	11	2	-	-	2
auf Autobahnen	2	-	2	-	-	2	-	-	-	-
Stadt Eisenach	186	29	157	7	1	149	38	-	5	33
innerorts	124	20	104	4	1	99	26	-	2	24
außerorts ohne Autobahn	31	9	22	3	-	19	12	-	3	9
auf Autobahnen	31	-	31	-	-	31	-	-	-	-
Eichsfeld	236	50	186	9	2	175	62	4	24	34
innerorts	143	32	111	5	1	105	37	-	12	25
außerorts ohne Autobahn	91	18	73	4	-	69	25	4	12	9
auf Autobahnen	2	-	2	-	1	1	-	-	-	-
Nordhausen	235	37	198	10	1	187	51	3	7	41
innerorts	150	19	131	5	1	125	23	-	1	22
außerorts ohne Autobahn	82	18	64	4	-	60	28	3	6	19
auf Autobahnen	3	-	3	1	-	2	-	-	-	-
Wartburgkreis	247	52	195	21	3	171	66	2	17	47
innerorts	138	29	109	9	2	98	33	-	7	26
außerorts ohne Autobahn	83	20	63	10	1	52	28	1	8	19
auf Autobahnen	26	3	23	2	-	21	5	1	2	2
Unstrut-Hainich-Kreis	230	31	199	14	3	182	38	-	6	32
innerorts	170	24	146	8	3	135	29	-	4	25
außerorts ohne Autobahn	60	7	53	6	-	47	9	-	2	7
auf Autobahnen	-	-	-	-	-	-	-	-	-	-
Kyffhäuserkreis	197	36	161	17	-	144	41	-	11	30
innerorts	126	20	106	8	-	98	20	-	2	18
außerorts ohne Autobahn	71	16	55	9	-	46	21	-	9	12
auf Autobahnen	-	-	-	-	-	-	-	-	-	-
Schmalkalden-Meiningen	236	53	183	16	-	167	64	2	24	38
innerorts	148	28	120	11	-	109	29	-	11	18
außerorts ohne Autobahn	83	25	58	5	-	53	35	2	13	20
auf Autobahnen	5	-	5	-	-	5	-	-	-	-

1) Straftatbestand oder Ordnungswidrigkeit und gleichzeitig mindestens ein Kfz nicht fahrbereit, betrifft auch Fälle mit Alkoholeinwirkung - 2) Unfallbeteiligter stand unter Alkoholeinwirkung und alle beteiligten Kfz waren fahrbereit.

Noch: 13. Straßenverkehrsunfälle mit Personenschaden und Sachschaden sowie verunglückte Personen nach Kreisen

Kreisfreie Stadt Landkreis Land Ortslage	Unfälle insgesamt	Davon					Verun- glückte Personen insgesamt	Davon		
		mit Perso- nenschaden	mit nur Sach- schaden	davon				Getötete	Schwer- verletzte	Leicht- verletzte
				schwerwie- gende Unfälle (im engeren Sinne) ¹⁾	sonstige Unfälle unter Alkohol- einwirkung ²⁾	sonstige Unfälle ohne Alkohol- einwirkung				
Noch: September 2004										
Gotha	305	62	243	17	4	222	79	3	29	47
innerorts	187	32	155	10	3	142	37	-	16	21
außerorts ohne Autobahn	85	24	61	7	1	53	35	3	10	22
auf Autobahnen	33	6	27	-	-	27	7	-	3	4
Sömmerda	143	19	124	10	2	112	22	1	5	16
innerorts	87	10	77	7	2	68	10	-	2	8
außerorts ohne Autobahn	51	8	43	3	-	40	11	1	3	7
auf Autobahnen	5	1	4	-	-	4	1	-	-	1
Hildburghausen	142	29	113	9	-	104	44	1	8	35
innerorts	79	17	62	5	-	57	28	-	2	26
außerorts ohne Autobahn	62	12	50	4	-	46	16	1	6	9
auf Autobahnen	1	-	1	-	-	1	-	-	-	-
Ilm-Kreis	253	43	210	14	2	194	59	1	14	44
innerorts	165	23	142	12	2	128	30	-	6	24
außerorts ohne Autobahn	73	18	55	2	-	53	27	1	7	19
auf Autobahnen	15	2	13	-	-	13	2	-	1	1
Weimarer Land	214	45	169	13	1	155	63	2	15	46
innerorts	120	20	100	5	1	94	23	-	4	19
außerorts ohne Autobahn	59	20	39	7	-	32	32	2	9	21
auf Autobahnen	35	5	30	1	-	29	8	-	2	6
Sonneberg	142	18	124	4	4	116	22	-	9	13
innerorts	114	16	98	3	3	92	20	-	7	13
außerorts ohne Autobahn	28	2	26	1	1	24	2	-	2	-
auf Autobahnen	-	-	-	-	-	-	-	-	-	-
Saalfeld-Rudolstadt	308	61	247	11	1	235	83	1	22	60
innerorts	223	40	183	5	-	178	48	1	7	40
außerorts ohne Autobahn	85	21	64	6	1	57	35	-	15	20
auf Autobahnen	-	-	-	-	-	-	-	-	-	-
Saale-Holzland-Kreis	328	54	274	12	1	261	68	3	15	50
innerorts	124	18	106	3	1	102	20	1	5	14
außerorts ohne Autobahn	108	23	85	7	-	78	26	1	3	22
auf Autobahnen	96	13	83	2	-	81	22	1	7	14
Saale-Orla-Kreis	285	49	236	11	5	220	64	1	26	37
innerorts	125	16	109	3	2	104	17	-	9	8
außerorts ohne Autobahn	102	25	77	5	1	71	37	1	16	20
auf Autobahnen	58	8	50	3	2	45	10	-	1	9
Greiz	200	25	175	21	1	153	32	-	10	22
innerorts	114	14	100	11	1	88	14	-	5	9
außerorts ohne Autobahn	71	11	60	7	-	53	18	-	5	13
auf Autobahnen	15	-	15	3	-	12	-	-	-	-
Altenburger Land	211	36	175	9	2	164	42	1	12	29
innerorts	144	20	124	2	2	120	21	-	5	16
außerorts ohne Autobahn	53	14	39	2	-	37	19	1	7	11
auf Autobahnen	14	2	12	5	-	7	2	-	-	2
Thüringen	5 295	903	4 392	286	47	4 059	1 162	26	295	841
innerorts	3 553	552	3 001	166	39	2 796	659	3	136	520
außerorts ohne Autobahn	1 363	304	1 059	100	5	954	438	21	142	275
auf Autobahnen	379	47	332	20	3	309	65	2	17	46
davon										
kreisfreie Städte	1 383	203	1 180	68	15	1 097	262	1	41	220
Landkreise	3 912	700	3 212	218	32	2 962	900	25	254	621

1) Straftatbestand oder Ordnungswidrigkeit und gleichzeitig mindestens ein Kfz nicht fahrbereit, betrifft auch Fälle mit Alkoholeinwirkung - 2) Unfallbeteiligter stand

14. Straßenverkehrsunfälle mit Personenschaden und schwerwiegende Unfälle mit Sachschaden unter Alkoholeinwirkung sowie verunglückte Personen nach Kreisen

Kreisfreie Stadt Landkreis Land	Unfälle mit Alkohol insgesamt	Davon					Verun- glückte Personen insgesamt	Davon		
		mit Personenschaden			mit nur Sachschaden			Getötete	Schwer- verletzte	Leicht- verletzte
		mit Getöteten	mit Schwer- verletzten	mit Leicht- verletzten	schwerwie- gende Unfälle (im engeren Sinne) ¹⁾	sonstige Unfälle unter Alkohol- einwirkung ²⁾				
September 2004										
Stadt Erfurt	16	-	-	4	6	6	4	-	-	4
Stadt Gera	6	-	-	2	1	3	2	-	-	2
Stadt Jena	5	-	1	-	2	2	5	-	3	2
Stadt Suhl	1	-	-	-	1	-	-	-	-	-
Stadt Weimar	5	-	-	1	1	3	1	-	-	1
Stadt Eisenach	4	-	-	1	2	1	1	-	-	1
Eichsfeld	5	-	-	2	1	2	2	-	-	2
Nordhausen	5	-	-	2	2	1	2	-	-	2
Wartburgkreis	9	1	-	3	2	3	4	1	-	3
Unstrut-Hainich-Kreis	7	-	1	-	3	3	4	-	1	3
Kyffhäuserkreis	6	-	1	2	3	-	4	-	2	2
Schmalkalden-Meiningen	7	-	2	1	4	-	3	-	2	1
Gotha	11	-	2	2	3	4	5	-	2	3
Sömmerda	4	-	-	-	2	2	-	-	-	-
Hildburghausen	4	-	-	3	1	-	4	-	-	4
Ilm-Kreis	11	-	2	4	3	2	8	-	2	6
Weimarer Land	5	-	1	-	3	1	1	-	1	-
Sonneberg	9	-	3	1	1	4	5	-	4	1
Saalfeld-Rudolstadt	9	-	2	5	1	1	13	-	3	10
Saale-Holzland-Kreis	5	-	-	4	-	1	4	-	-	4
Saale-Orla-Kreis	9	-	3	1	-	5	5	-	4	1
Greiz	5	-	2	-	2	1	2	-	2	-
Altenburger Land	7	-	-	3	2	2	5	-	-	5
Thüringen	155	1	20	41	46	47	84	1	26	57
davon										
kreisfreie Städte	37	-	1	8	13	15	13	-	3	10
Landkreise	118	1	19	33	33	32	71	1	23	47

1) Straftatbestand oder Ordnungswidrigkeit und gleichzeitig mindestens ein Kfz nicht fahrbereit, betrifft auch Fälle mit Alkoholeinwirkung - 2) Unfallbeteiligter stand unter Alkoholeinwirkung und alle beteiligten Kfz waren fahrbereit.