

Statistischer Bericht

HI - m 10 / 05

**Straßenverkehrsunfälle
in Thüringen
Oktober 2005
- vorläufige Ergebnisse -**

Bestell - Nr. 08 102

Thüringer Landesamt für Statistik



Herausgeber:
Thüringer Landesamt für Statistik
Europaplatz 3, 99091 Erfurt
Postfach 90 01 63, 99104 Erfurt

Telefon: 0361 37-84642/84647
Telefax: 0361 37-84699
Internet: <http://www.tls.thueringen.de>
E-Mail: auskunft@tls.thueringen.de

Auskunft erteilt:
Referat: Handel, Gastgewerbe, Verkehr,
 Beherbergung, Dienstleistungen
Telefon: 0361 37-84221

Herausgegeben im Dezember 2005

Heft-Nr.: 312 / 05
Preis: 6,25 EUR

© Thüringer Landesamt für Statistik, Erfurt, 2005

Für nichtgewerbliche Zwecke sind Vervielfältigung und unentgeltliche Verbreitung, auch auszugsweise, mit Quellenangabe gestattet. Die Verbreitung, auch auszugsweise, über elektronische Systeme/Datenträger bedarf der vorherigen Zustimmung.
Alle übrigen Rechte bleiben vorbehalten.

Inhaltsverzeichnis

| | Seite |
|--|-------|
| Vorbemerkungen | 2 |
| Tabellen | |
| 1. Straßenverkehrsunfälle mit Personenschaden und Sachschaden sowie verunglückte Personen | 4 |
| 2. Straßenverkehrsunfälle mit Personenschaden und schwerwiegende Unfälle mit Sachschaden (i.e.S.) sowie verunglückte Personen nach Tagen und Ortslagen | 6 |
| 3. An Straßenverkehrsunfällen mit Personenschaden und schwerwiegenden Unfällen mit Sachschaden (i.e.S.) beteiligte Fahrzeugführer und Fußgänger | 8 |
| 4. Straßenverkehrsunfälle mit Personenschaden nach Straßenarten und Ortslagen | 9 |
| 5. Straßenverkehrsunfälle mit Personenschaden nach Unfallarten und Ortslagen | 10 |
| 6. Straßenverkehrsunfälle mit Personenschaden nach Unfalltypen und Ortslagen | 12 |
| 7. Straßenverkehrsunfälle mit Personenschaden und schwerwiegende Unfälle mit Sachschaden (i.e.S.), sowie verunglückte Personen, darunter Alkoholunfälle | 13 |
| 8. Verunglückte Personen nach Alter, Geschlecht und Art der Verkehrsbeteiligung | 14 |
| 9. Verunglückte Personen nach Alter und Geschlecht | 22 |
| 10. Verunglückte Personen nach Art der Verkehrsbeteiligung und Ortslagen | 24 |
| 11. Fehlverhalten der Fahrzeugführer bei Straßenverkehrsunfällen mit Personenschaden nach ausgewählten Fahrzeugarten | 26 |
| 12. Ursachen von Straßenverkehrsunfällen mit Personenschaden | 28 |
| 13. Straßenverkehrsunfälle mit Personenschaden und Sachschaden sowie verunglückte Personen nach Kreisen | 35 |
| 14. Straßenverkehrsunfälle mit Personenschaden und schwerwiegende Unfälle mit Sachschaden unter Alkoholeinwirkung sowie verunglückte Personen nach Kreisen | 37 |
| Grafik | |
| Straßenverkehrsunfälle mit Personenschaden und dabei verunglückte Personen | 5 |

Vorbemerkungen

Rechtsgrundlage

Die Rechtsgrundlage für die Durchführung der Straßenverkehrsunfallstatistik bildet das Gesetz über die Statistik der Straßenverkehrsunfälle (Straßenverkehrsunfallstatistikgesetz - StVUnfStatG) vom 15. Juni 1990 (BGBl. I S. 1078), zuletzt geändert durch Artikel 254 der Verordnung vom 29. Oktober 2001 (BGBl. I S. 2785), die Verordnung zur näheren Bestimmung des schwerwiegenden Unfalls mit Sachschaden im Sinne des Straßenverkehrsunfallstatistikgesetzes vom 21. Dezember 1994 (BGBl. I S. 3970) in Verbindung mit dem Gesetz über die Statistik für Bundeszwecke (Bundesstatistikgesetz - BStatG) vom 22. Januar 1987 (BGBl. I S. 462, 565), zuletzt geändert durch Artikel 2 des Gesetzes vom 9. Juni 2005 (BGBl. I S. 1534).

Methodische Hinweise

Ein für die Straßenverkehrsunfallstatistik meldepflichtiger Unfall liegt vor, wenn infolge des Fahrverkehrs auf öffentlichen Straßen und Plätzen Personen getötet oder verletzt oder Sachschäden verursacht worden sind. Auskunftspflichtig sind die Polizeidienststellen, deren Beamte den Unfall aufgenommen haben. Daraus folgt, dass die Statistik nur solche Unfälle erfasst, zu denen die Polizei herangezogen wurde. Grundlage für die Statistik der Straßenverkehrsunfälle sind die auf maschinenlesbaren Datenträgern übergebenen Angaben der Verkehrsunfallanzeigen sowie die Meldungen über die sonstigen Sachschadensunfälle ohne Alkoholeinwirkung, die entsprechend o.g. Gesetz nur anzahlmäßig erfasst werden und im vorliegenden Bericht lediglich in den Tabellen 1 und 13 ausgewiesen werden.

Jeder Unfall wird nur einmal ausgewiesen. Das Zuordnungskriterium ist die jeweils schwerste Unfallfolge. Alle Angaben der Vormonate des Berichtsjahres sind um Nachmeldungen bereinigt, die Angaben des Vorjahres sind endgültig.

Bei der Ermittlung der Unfallursache werden von dem den Unfall aufnehmenden Polizeibeamten die vorläufig festgestellten Ursachen von höchstens zwei Beteiligten angegeben, welche die wesentlichsten Ursachen für den Unfall gesetzt haben. Hierbei können für die betreffenden Beteiligten jeweils bis zu drei Ursachen angegeben werden. Wenn auch äußere Umstände, wie z.B. Straßenverhältnisse, Witterungseinflüsse und Hindernisse auf der Fahrbahn, für den Unfall ursächlich waren, so werden außerdem je Unfall bis zu zwei "allgemeine Ursachen" festgehalten. Die Gesamtzahl der von der Statistik ausgewiesenen Ursachen ist daher immer größer als die Zahl der Unfälle.

Erläuterung der Begriffe

Unfälle mit Personenschaden

Unfälle, bei denen infolge des Fahrverkehrs auf öffentlichen Straßen und Plätzen Personen getötet oder verletzt werden, unabhängig von der Höhe des Sachschadens.

Unfälle mit nur Sachschaden

- Schwerwiegender Unfall mit Sachschaden (im engeren Sinne):

Unfall mit Straftatbestand oder Ordnungswidrigkeit (Bußgeld). Gleichzeitig muss mindestens ein Kraftfahrzeug auf Grund eines Unfallschadens von der Unfallstelle abgeschleppt werden (nicht fahrbereit). Dies betrifft auch Fälle mit Alkoholeinwirkung.

- Sonstiger Sachschadensunfall unter Alkohol:

Unfallbeteiligter steht unter Alkoholeinwirkung. Alle beteiligten Kraftfahrzeuge sind fahrbereit.

- Sonstiger Sachschadensunfall ohne Alkoholeinwirkung:

Alle sonstigen Sachschadensunfälle. Dazu zählen alle Sachschadensunfälle

1. ohne Straftatbestand oder Ordnungswidrigkeit (Bußgeld), unabhängig davon, ob ein beteiligtes Kraftfahrzeug fahrbereit ist oder nicht,
2. mit Straftatbestand oder Ordnungswidrigkeit (Bußgeld), aber ohne Alkoholeinwirkung. Alle Kraftfahrzeuge sind fahrbereit.

Beteiligte

Als Beteiligte an einem Straßenverkehrsunfall werden alle Fahrzeugführer oder Fußgänger erfasst, die selbst oder deren Fahrzeug Schäden erlitten oder hervorgerufen haben. Mitfahrer zählen in der Statistik nicht zu den Unfallbeteiligten.

Hauptverursacher

Beteiligter, der nach dem ersten Anschein die wesentlichste Ursache zum Unfall gesetzt hat.

Verunglückte

Als Verunglückte zählen alle Personen (auch Mitfahrer), die bei einem Straßenverkehrsunfall getötet oder verletzt wurden. Bei den Verletzten wird noch unterschieden nach Schwerverletzten und Leichtverletzten. Dabei werden erfasst als

- Getötete:

Personen, die sofort an der Unfallstelle oder innerhalb von 30 Tagen an den Unfallfolgen sterben.

- Schwerverletzte:

Personen, die zur stationären Behandlung (mindestens 24 Stunden) in ein Krankenhaus aufgenommen werden.

- Leichtverletzte:

Hierzu zählen alle übrigen Verletzten.

Unfälle auf Autobahnen

Unfälle auf Autobahnen gelten generell als Unfälle außerhalb von Ortschaften.

Unfälle in Ortschaften

Als Unfälle innerhalb von Ortschaften gelten Unfälle, die sich innerhalb der mit gelben Ortstafeln kenntlich gemachten geschlossenen Ortschaften ereignet haben. Andernfalls handelt es sich um Unfälle außerhalb von Ortschaften.

Unfallart

Die Unfallart beschreibt vom gesamten Unfallablauf die Bewegungsrichtung der beteiligten Fahrzeuge zueinander beim ersten Zusammenstoß auf der Fahrbahn oder, wenn es nicht zum Zusammenstoß gekommen ist, die erste mechanische Einwirkung auf einen Verkehrsteilnehmer. Es werden zehn Unfallarten unterschieden, die in der "Systematik der Unfallarten zur Straßenverkehrsunfallstatistik ab 1975" im Einzelnen definiert sind.

Unfalltyp

Der Unfalltyp beschreibt die Konfliktsituation, die zum Unfall führte, d.h. die Phase des Verkehrsgeschehens, in der ein Fehlverhalten oder eine sonstige Ursache den weiteren Ablauf nicht mehr kontrollierbar machte.

Unterschieden werden folgende sieben Unfalltypen:

- Fahrrunfall
- Abbiegeunfall
- Einbiegen/Kreuzen-Unfall
- Überschreitenunfall
- Unfall durch ruhenden Verkehr
- Unfall im Längsverkehr
- Sonstiger Unfall

Zeichenerklärung

- nichts vorhanden (genau Null)

Abkürzungen

i.e.S. im engeren Sinne

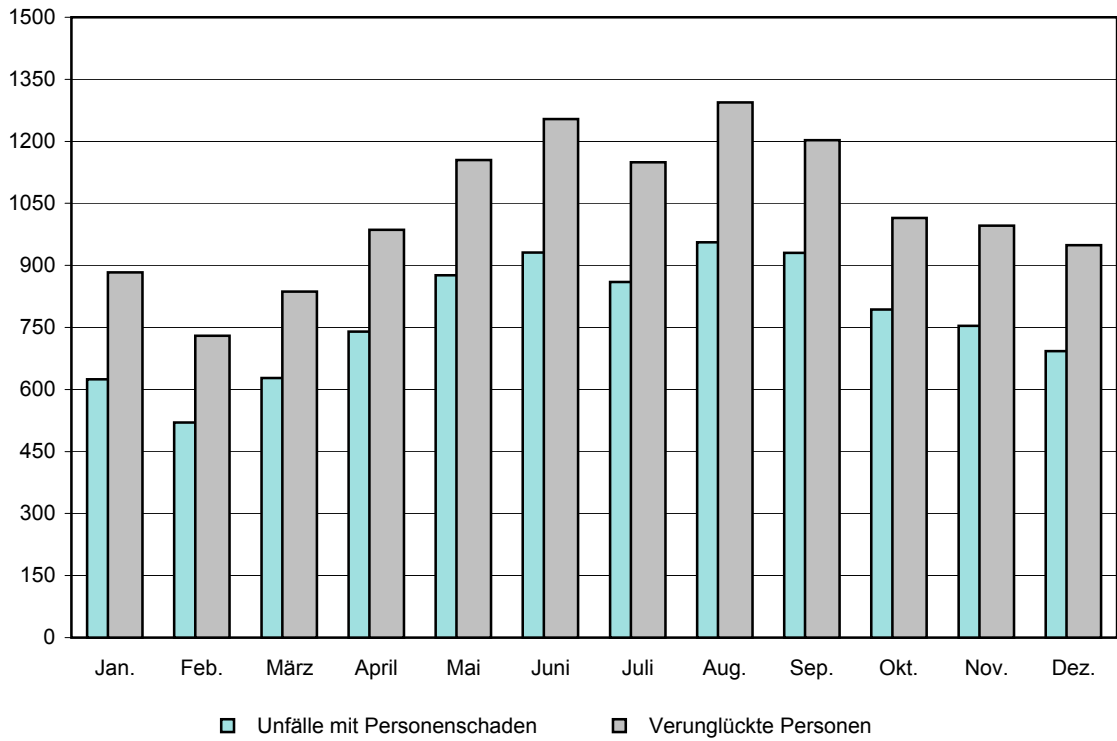
1. Straßenverkehrsunfälle mit Personenschaden und Sachschaden sowie verunglückte Personen

| Unfallkategorie Verunglückte Personen | Oktober | | Zu- bzw. Abnahme (-) Oktober 2005 gegenüber | | Januar bis Oktober | | Zu- bzw. Abnahme (-) Jan.- Oktober gegenüber dem gleichen Zeitraum des Vorjahres |
|---|--------------|--------------|---|--------------|--------------------|---------------|--|
| | 2005 | 2004 | September 2005 | Oktober 2004 | 2005 | 2004 | |
| | Anzahl | | | | | | |
| Unfälle | 5 135 | 5 338 | - 124 | - 203 | 49 696 | 49 653 | 0,1 |
| davon | | | | | | | |
| Unfälle mit Personenschaden | 801 | 793 | - 83 | 8 | 7 537 | 7 859 | - 4,1 |
| darunter unter Alkoholeinwirkung | 73 | 68 | 14 | 5 | 563 | 569 | - 1,1 |
| davon | | | | | | | |
| Unfälle mit Getöteten | 19 | 18 | 4 | 1 | 157 | 178 | - 11,8 |
| Unfälle mit Verletzten | 782 | 775 | - 87 | 7 | 7 380 | 7 681 | - 3,9 |
| davon | | | | | | | |
| Unfälle mit Schwerverletzten | 243 | 202 | 25 | 41 | 2 077 | 2 190 | - 5,2 |
| Unfälle mit Leichtverletzten | 539 | 573 | - 112 | - 34 | 5 303 | 5 491 | - 3,4 |
| Unfälle mit nur Sachschaden | 4 334 | 4 545 | - 41 | - 211 | 42 159 | 41 794 | 0,9 |
| davon | | | | | | | |
| schwerwiegende Unfälle mit Sachschaden (im engeren Sinne) ¹⁾ | 255 | 262 | - 8 | - 7 | 2 746 | 2 698 | 1,8 |
| darunter unter Alkoholeinwirkung | 37 | 28 | 8 | 9 | 323 | 404 | - 20,0 |
| sonstige Sachschadensunfälle unter Alkoholeinwirkung ²⁾ | 69 | 66 | 17 | 3 | 609 | 576 | 5,7 |
| sonstige Sachschadensunfälle ohne Alkoholeinwirkung | 4 010 | 4 217 | - 50 | - 207 | 38 804 | 38 520 | 0,7 |
| Verunglückte Personen | 1 061 | 1 015 | - 137 | 46 | 10 002 | 10 506 | - 4,8 |
| darunter | | | | | | | |
| bei Unfällen unter Alkoholeinwirkung | 105 | 84 | 26 | 21 | 756 | 766 | - 1,3 |
| davon | | | | | | | |
| getötete Personen | 20 | 19 | 3 | 1 | 172 | 192 | - 10,4 |
| verletzte Personen | 1 041 | 996 | - 140 | 45 | 9 830 | 10 314 | - 4,7 |
| davon | | | | | | | |
| schwerverletzte Personen | 286 | 235 | 15 | 51 | 2 493 | 2 653 | - 6,0 |
| leichtverletzte Personen | 755 | 761 | - 155 | - 6 | 7 337 | 7 661 | - 4,2 |

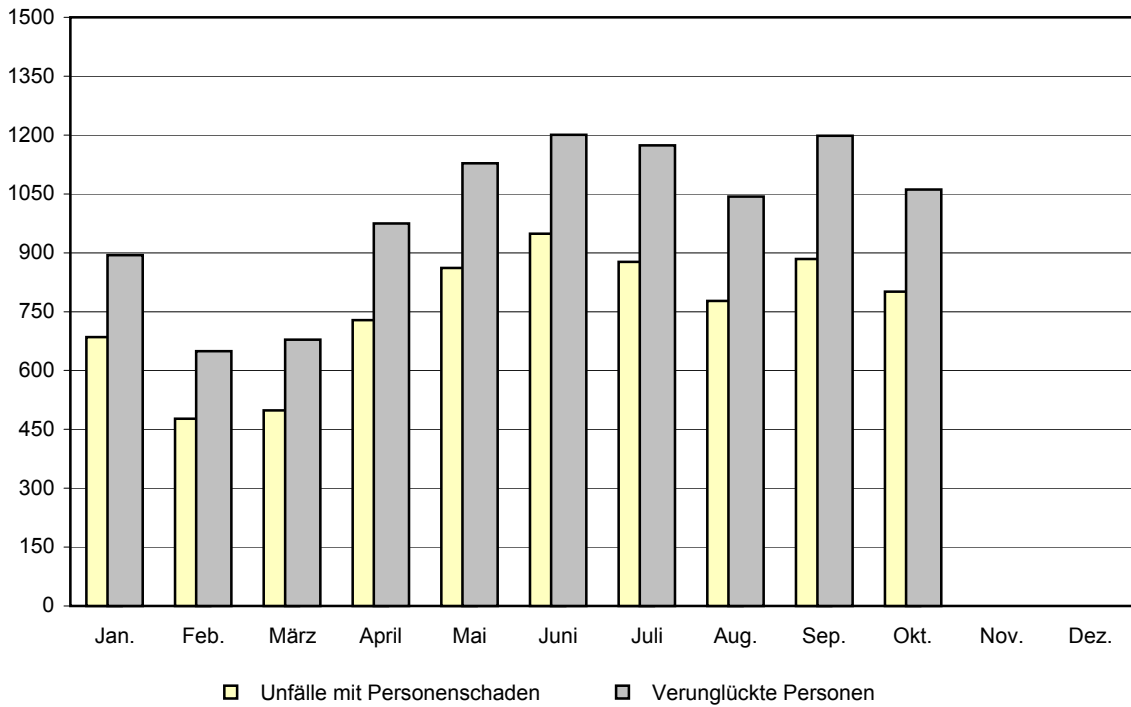
1) Straftatbestand oder Ordnungswidrigkeit und gleichzeitig mindestens ein Kfz nicht mehr fahrbereit, betrifft auch Fälle mit Alkoholeinwirkung - 2) Unfallbeteiligter stand unter Alkoholeinwirkung und alle beteiligten Kfz waren fahrbereit.

Straßenverkehrsunfälle mit Personenschaden und dabei verunglückte Personen

2004



2005



2. Straßenverkehrsunfälle mit Personenschaden und schwerwiegende Unfälle mit Sachschaden (i.e.S.) sowie verunglückte Personen nach Tagen und Ortslagen

| Tagesdatum Ortslage | Unfälle mit Personenschaden | Davon mit | | Verunglückte | | Schwerwiegende Unfälle mit Sachschaden (i.e.S.) ¹⁾ | Unfälle mit Personen- u. schwerw. Unfälle m. Sachschad. (i.e.S.) | | |
|---|-----------------------------|-----------|------------|--------------|-----------|---|--|------------|------------|
| | | Getöteten | Schwer- | Leicht- | Getötete | | | Schwer- | Leicht- |
| | | | verletzten | | | | | verletzte | |
| Oktober 2005 | | | | | | | | | |
| innerorts | | | | | | | | | |
| 1. Samstag | 12 | - | 4 | 8 | - | 4 | 12 | 11 | 23 |
| 2. Sonntag | 6 | - | 2 | 4 | - | 2 | 6 | 5 | 11 |
| 3. Montag | 4 | - | 2 | 2 | - | 2 | 3 | 3 | 7 |
| 4. Dienstag | 20 | - | 5 | 15 | - | 5 | 15 | 2 | 22 |
| 5. Mittwoch | 13 | - | 2 | 11 | - | 2 | 14 | 2 | 15 |
| 6. Donnerstag | 18 | - | 5 | 13 | - | 5 | 14 | 5 | 23 |
| 7. Freitag | 32 | - | 9 | 23 | - | 9 | 31 | 4 | 36 |
| 8. Samstag | 10 | 1 | 4 | 5 | 1 | 4 | 9 | 3 | 13 |
| 9. Sonntag | 16 | - | 8 | 8 | - | 10 | 10 | 6 | 22 |
| 10. Montag | 18 | - | 6 | 12 | - | 7 | 18 | 5 | 23 |
| 11. Dienstag | 28 | - | 7 | 21 | - | 7 | 28 | 5 | 33 |
| 12. Mittwoch | 15 | - | 1 | 14 | - | 1 | 16 | 5 | 20 |
| 13. Donnerstag | 20 | - | 6 | 14 | - | 6 | 17 | 5 | 25 |
| 14. Freitag | 25 | - | 4 | 21 | - | 4 | 27 | 8 | 33 |
| 15. Samstag | 18 | - | 6 | 12 | - | 6 | 22 | 7 | 25 |
| 16. Sonntag | 9 | - | 1 | 8 | - | 1 | 8 | 2 | 11 |
| 17. Montag | 14 | 1 | 4 | 9 | 1 | 4 | 11 | 5 | 19 |
| 18. Dienstag | 18 | - | 3 | 15 | - | 4 | 18 | 3 | 21 |
| 19. Mittwoch | 13 | - | 1 | 12 | - | 1 | 12 | 5 | 18 |
| 20. Donnerstag | 9 | - | 3 | 6 | - | 4 | 6 | 4 | 13 |
| 21. Freitag | 21 | - | 2 | 19 | - | 3 | 29 | 7 | 28 |
| 22. Samstag | 10 | - | 1 | 9 | - | 1 | 10 | 3 | 13 |
| 23. Sonntag | 8 | - | 2 | 6 | - | 2 | 9 | 6 | 14 |
| 24. Montag | 11 | - | 2 | 9 | - | 2 | 13 | 5 | 16 |
| 25. Dienstag | 17 | - | 2 | 15 | - | 2 | 16 | 7 | 24 |
| 26. Mittwoch | 11 | - | 5 | 6 | - | 6 | 7 | 2 | 13 |
| 27. Donnerstag | 13 | 1 | 6 | 6 | 1 | 7 | 7 | 5 | 18 |
| 28. Freitag | 16 | - | 3 | 13 | - | 3 | 17 | 7 | 23 |
| 29. Samstag | 20 | - | 5 | 15 | - | 6 | 25 | 7 | 27 |
| 30. Sonntag | 12 | - | 4 | 8 | - | 5 | 9 | 3 | 15 |
| 31. Montag | 8 | - | 2 | 6 | - | 4 | 8 | 2 | 10 |
| Zusammen | 465 | 3 | 117 | 345 | 3 | 129 | 447 | 149 | 614 |
| außerorts, einschließlich Autobahn | | | | | | | | | |
| 1. Samstag | 15 | 1 | 4 | 10 | 1 | 5 | 12 | 6 | 21 |
| 2. Sonntag | 10 | 2 | 2 | 6 | 2 | 2 | 11 | 1 | 11 |
| 3. Montag | 12 | 1 | 4 | 7 | 1 | 6 | 14 | 4 | 16 |
| 4. Dienstag | 7 | - | 3 | 4 | - | 3 | 4 | 2 | 9 |
| 5. Mittwoch | 5 | - | 4 | 1 | - | 5 | 1 | 2 | 7 |
| 6. Donnerstag | 11 | - | 4 | 7 | - | 4 | 12 | 8 | 19 |
| 7. Freitag | 9 | - | 5 | 4 | - | 5 | 6 | 5 | 14 |
| 8. Samstag | 8 | - | 2 | 6 | - | 6 | 9 | 3 | 11 |
| 9. Sonntag | 17 | - | 7 | 10 | - | 9 | 12 | 3 | 20 |
| 10. Montag | 10 | 1 | 2 | 7 | 1 | 3 | 8 | 1 | 11 |
| 11. Dienstag | 12 | - | 7 | 5 | - | 8 | 7 | 6 | 18 |
| 12. Mittwoch | 8 | - | 6 | 2 | - | 6 | 6 | 5 | 13 |
| 13. Donnerstag | 6 | - | 5 | 1 | - | 8 | 1 | 2 | 8 |
| 14. Freitag | 19 | - | 5 | 14 | - | 5 | 22 | 6 | 25 |
| 15. Samstag | 16 | - | 8 | 8 | - | 10 | 14 | 2 | 18 |
| 16. Sonntag | 11 | 1 | 5 | 5 | 1 | 5 | 8 | 3 | 14 |
| 17. Montag | 8 | 1 | 3 | 4 | 1 | 5 | 4 | - | 8 |
| 18. Dienstag | 9 | - | 5 | 4 | - | 6 | 4 | 4 | 13 |
| 19. Mittwoch | 7 | - | 4 | 3 | - | 4 | 6 | 2 | 9 |
| 20. Donnerstag | 11 | - | 4 | 7 | - | 4 | 12 | 5 | 16 |
| 21. Freitag | 12 | 1 | 3 | 8 | 1 | 4 | 12 | 2 | 14 |
| 22. Samstag | 12 | - | 3 | 9 | - | 3 | 16 | 5 | 17 |
| 23. Sonntag | 13 | - | 6 | 7 | - | 6 | 8 | 5 | 18 |
| 24. Montag | 10 | 4 | 2 | 4 | 4 | 4 | 8 | 5 | 15 |
| 25. Dienstag | 4 | - | - | 4 | - | - | 5 | 5 | 9 |
| 26. Mittwoch | 9 | 1 | 2 | 6 | 1 | 2 | 15 | 3 | 12 |
| 27. Donnerstag | 12 | - | 3 | 9 | - | 3 | 12 | 3 | 15 |
| 28. Freitag | 19 | 1 | 6 | 12 | 1 | 7 | 20 | 3 | 22 |
| 29. Samstag | 15 | - | 4 | 11 | - | 6 | 23 | 1 | 16 |
| 30. Sonntag | 8 | 2 | 2 | 4 | 3 | 6 | 9 | 1 | 9 |
| 31. Montag | 11 | - | 6 | 5 | - | 7 | 7 | 3 | 14 |
| Zusammen | 336 | 16 | 126 | 194 | 17 | 157 | 308 | 106 | 442 |

1) Straftatbestand oder Ordnungswidrigkeit und gleichzeitig mindestens ein Kfz nicht fahrbereit, betrifft auch Fälle mit Alkoholeinwirkung

Noch: 2. Straßenverkehrsunfälle mit Personenschaden und schwerwiegende Unfälle mit Sachschaden (i.e.S.) sowie verunglückte Personen nach Tagen und Ortslagen

| Tagesdatum Ortslage | Unfälle mit Personenschaden | Davon mit | | | Verunglückte | | | Schwerwiegende Unfälle mit Sachschaden (i.e.S.) ¹⁾ | Unfälle mit Personen- u. schwerw. Unfälle m. Sachschad. (i.e.S.) |
|------------------------|-----------------------------|-----------|------------|---------|--------------|-----------|---------|---|--|
| | | Getöteten | Schwer- | Leicht- | Getötete | Schwer- | Leicht- | | |
| | | | verletzten | | | verletzte | | | |

Noch: Oktober 2005
innerorts und außerorts

| | | | | | | | | | |
|-----------------|------------|-----------|------------|------------|-----------|------------|------------|------------|--------------|
| 1. Samstag | 27 | 1 | 8 | 18 | 1 | 9 | 24 | 17 | 44 |
| 2. Sonntag | 16 | 2 | 4 | 10 | 2 | 4 | 17 | 6 | 22 |
| 3. Montag | 16 | 1 | 6 | 9 | 1 | 8 | 17 | 7 | 23 |
| 4. Dienstag | 27 | - | 8 | 19 | - | 8 | 19 | 4 | 31 |
| 5. Mittwoch | 18 | - | 6 | 12 | - | 7 | 15 | 4 | 22 |
| 6. Donnerstag | 29 | - | 9 | 20 | - | 9 | 26 | 13 | 42 |
| 7. Freitag | 41 | - | 14 | 27 | - | 14 | 37 | 9 | 50 |
| 8. Samstag | 18 | 1 | 6 | 11 | 1 | 10 | 18 | 6 | 24 |
| 9. Sonntag | 33 | - | 15 | 18 | - | 19 | 22 | 9 | 42 |
| 10. Montag | 28 | 1 | 8 | 19 | 1 | 10 | 26 | 6 | 34 |
| 11. Dienstag | 40 | - | 14 | 26 | - | 15 | 35 | 11 | 51 |
| 12. Mittwoch | 23 | - | 7 | 16 | - | 7 | 22 | 10 | 33 |
| 13. Donnerstag | 26 | - | 11 | 15 | - | 14 | 18 | 7 | 33 |
| 14. Freitag | 44 | - | 9 | 35 | - | 9 | 49 | 14 | 58 |
| 15. Samstag | 34 | - | 14 | 20 | - | 16 | 36 | 9 | 43 |
| 16. Sonntag | 20 | 1 | 6 | 13 | 1 | 6 | 16 | 5 | 25 |
| 17. Montag | 22 | 2 | 7 | 13 | 2 | 9 | 15 | 5 | 27 |
| 18. Dienstag | 27 | - | 8 | 19 | - | 10 | 22 | 7 | 34 |
| 19. Mittwoch | 20 | - | 5 | 15 | - | 5 | 18 | 7 | 27 |
| 20. Donnerstag | 20 | - | 7 | 13 | - | 8 | 18 | 9 | 29 |
| 21. Freitag | 33 | 1 | 5 | 27 | 1 | 7 | 41 | 9 | 42 |
| 22. Samstag | 22 | - | 4 | 18 | - | 4 | 26 | 8 | 30 |
| 23. Sonntag | 21 | - | 8 | 13 | - | 8 | 17 | 11 | 32 |
| 24. Montag | 21 | 4 | 4 | 13 | 4 | 6 | 21 | 10 | 31 |
| 25. Dienstag | 21 | - | 2 | 19 | - | 2 | 21 | 12 | 33 |
| 26. Mittwoch | 20 | 1 | 7 | 12 | 1 | 8 | 22 | 5 | 25 |
| 27. Donnerstag | 25 | 1 | 9 | 15 | 1 | 10 | 19 | 8 | 33 |
| 28. Freitag | 35 | 1 | 9 | 25 | 1 | 10 | 37 | 10 | 45 |
| 29. Samstag | 35 | - | 9 | 26 | - | 12 | 48 | 8 | 43 |
| 30. Sonntag | 20 | 2 | 6 | 12 | 3 | 11 | 18 | 4 | 24 |
| 31. Montag | 19 | - | 8 | 11 | - | 11 | 15 | 5 | 24 |
| Zusammen | 801 | 19 | 243 | 539 | 20 | 286 | 755 | 255 | 1 056 |

auf Autobahnen

| | | | | | | | | | |
|-----------------|-----------|----------|-----------|-----------|----------|-----------|-----------|-----------|-----------|
| 1. Samstag | 3 | - | - | 3 | - | - | 4 | 3 | 6 |
| 2. Sonntag | 4 | 1 | - | 3 | 1 | - | 4 | - | 4 |
| 3. Montag | 1 | - | 1 | - | - | 1 | - | - | 1 |
| 4. Dienstag | - | - | - | - | - | - | - | - | - |
| 5. Mittwoch | 2 | - | 1 | 1 | - | 1 | 1 | - | 2 |
| 6. Donnerstag | 2 | - | - | 2 | - | - | 4 | 1 | 3 |
| 7. Freitag | - | - | - | - | - | - | - | - | - |
| 8. Samstag | 1 | - | - | 1 | - | - | 2 | - | 1 |
| 9. Sonntag | 3 | - | 1 | 2 | - | 1 | 2 | 1 | 4 |
| 10. Montag | - | - | - | - | - | - | - | 1 | 1 |
| 11. Dienstag | 4 | - | 3 | 1 | - | 3 | 2 | 2 | 6 |
| 12. Mittwoch | 1 | - | 1 | - | - | 1 | - | 1 | 2 |
| 13. Donnerstag | - | - | - | - | - | - | - | - | - |
| 14. Freitag | 2 | - | 1 | 1 | - | 1 | 2 | 2 | 4 |
| 15. Samstag | 3 | - | 1 | 2 | - | 1 | 5 | - | 3 |
| 16. Sonntag | 1 | - | - | 1 | - | - | 1 | - | 1 |
| 17. Montag | - | - | - | - | - | - | - | - | - |
| 18. Dienstag | 1 | - | - | 1 | - | - | 1 | 1 | 2 |
| 19. Mittwoch | 1 | - | 1 | - | - | 1 | - | 1 | 2 |
| 20. Donnerstag | 2 | - | - | 2 | - | - | 2 | 1 | 3 |
| 21. Freitag | 2 | - | 1 | 1 | - | 2 | 1 | - | 2 |
| 22. Samstag | - | - | - | - | - | - | - | - | - |
| 23. Sonntag | - | - | - | - | - | - | - | 1 | 1 |
| 24. Montag | 3 | - | - | 3 | - | - | 5 | - | 3 |
| 25. Dienstag | 1 | - | - | 1 | - | - | 2 | 1 | 2 |
| 26. Mittwoch | 1 | 1 | - | - | 1 | - | - | - | 1 |
| 27. Donnerstag | - | - | - | - | - | - | - | 1 | 1 |
| 28. Freitag | 4 | - | 1 | 3 | - | 2 | 7 | - | 4 |
| 29. Samstag | 6 | - | 3 | 3 | - | 5 | 10 | - | 6 |
| 30. Sonntag | - | - | - | - | - | - | - | - | - |
| 31. Montag | 3 | - | 1 | 2 | - | 1 | 2 | - | 3 |
| Zusammen | 51 | 2 | 16 | 33 | 2 | 20 | 57 | 17 | 68 |

1) Straftatbestand oder Ordnungswidrigkeit und gleichzeitig mindestens ein Kfz nicht fahrbereit, betrifft auch Fälle mit Alkoholeinwirkung

3. An Straßenverkehrsunfällen mit Personenschaden und schwerwiegenden Unfällen mit Sachschaden (i.e.S.) beteiligte Fahrzeugführer und Fußgänger

| Art der Verkehrsbeteiligung Ortslage | Schwerwiegende Unfälle mit Sachschaden (i.e.S.) ¹⁾ | | Schwerwiegende Unfälle mit Sachschaden (i.e.S.) ¹⁾ | | Schwerwiegende Unfälle mit Sachschaden (i.e.S.) ¹⁾ | | Schwerwiegende Unfälle mit Sachschaden (i.e.S.) ¹⁾ | |
|---|---|-----------------------------|---|-----------------------------|---|-----------------------------|---|-----------------------------|
| | Unfälle mit Personenschaden | Unfälle mit Personenschaden | Unfälle mit Personenschaden | Unfälle mit Personenschaden | Unfälle mit Personenschaden | Unfälle mit Personenschaden | Unfälle mit Personenschaden | Unfälle mit Personenschaden |
| | Oktober 2005 | Oktober 2004 | Oktober 2005 | Oktober 2004 | Januar - Oktober 2005 | Januar - Oktober 2004 | Januar - Oktober 2005 | Januar - Oktober 2004 |
| Führer von | | | | | | | | |
| Mofas, Mopeds | 44 | 3 | 29 | 1 | 322 | 17 | 329 | 9 |
| innerorts | 33 | 3 | 23 | 1 | 245 | 10 | 247 | 7 |
| außerorts | 11 | - | 6 | - | 77 | 7 | 82 | 2 |
| Motorzweirädern mit aml. Kennz. | 89 | 4 | 91 | 3 | 830 | 45 | 897 | 42 |
| innerorts | 46 | 2 | 56 | - | 440 | 27 | 517 | 25 |
| außerorts | 43 | 2 | 35 | 3 | 390 | 18 | 380 | 17 |
| Personenkraftwagen | 987 | 412 | 1 004 | 389 | 9 277 | 4 093 | 9 861 | 3 970 |
| innerorts | 563 | 254 | 590 | 251 | 5 298 | 2 440 | 5 566 | 2 328 |
| außerorts | 424 | 158 | 414 | 138 | 3 979 | 1 653 | 4 295 | 1 642 |
| Bussen | 7 | 3 | 14 | 2 | 85 | 25 | 114 | 21 |
| innerorts | 7 | - | 9 | 2 | 62 | 12 | 88 | 12 |
| außerorts | - | 3 | 5 | - | 23 | 13 | 26 | 9 |
| Güterkraftfahrzeugen | 100 | 51 | 100 | 65 | 1 085 | 528 | 1 138 | 484 |
| innerorts | 44 | 24 | 47 | 38 | 479 | 238 | 525 | 237 |
| außerorts | 56 | 27 | 53 | 27 | 606 | 290 | 613 | 247 |
| landwirtschaftlichen Zugmaschinen | 4 | 2 | 2 | - | 41 | 16 | 34 | 11 |
| innerorts | - | 1 | 1 | - | 12 | 11 | 14 | 4 |
| außerorts | 4 | 1 | 1 | - | 29 | 5 | 20 | 7 |
| übrigen Kraftfahrzeugen | 8 | 1 | 3 | 1 | 51 | 16 | 40 | 22 |
| innerorts | 5 | 1 | 2 | - | 37 | 8 | 26 | 12 |
| außerorts | 3 | - | 1 | 1 | 14 | 8 | 14 | 10 |
| Kraftfahrzeugen zusammen | 1 239 | 476 | 1 243 | 461 | 11 691 | 4 740 | 12 413 | 4 559 |
| innerorts | 698 | 285 | 728 | 292 | 6 573 | 2 746 | 6 983 | 2 625 |
| außerorts | 541 | 191 | 515 | 169 | 5 118 | 1 994 | 5 430 | 1 934 |
| darunter flüchtig | 57 | 39 | 70 | 46 | 593 | 353 | 623 | 377 |
| innerorts | 39 | 20 | 43 | 26 | 392 | 184 | 413 | 207 |
| außerorts | 18 | 19 | 27 | 20 | 201 | 169 | 210 | 170 |
| Fahrrädern | 146 | 2 | 143 | - | 1 444 | 7 | 1 306 | 2 |
| innerorts | 131 | 2 | 125 | - | 1 268 | 5 | 1 131 | 1 |
| außerorts | 15 | - | 18 | - | 176 | 2 | 175 | 1 |
| darunter unter 15 Jahren | 18 | - | 17 | - | 211 | - | 221 | - |
| innerorts | 16 | - | 16 | - | 193 | - | 205 | - |
| außerorts | 2 | - | 1 | - | 18 | - | 16 | - |
| anderen Fahrzeugen | 8 | 4 | 9 | 10 | 87 | 39 | 73 | 44 |
| innerorts | 5 | 2 | 5 | 8 | 69 | 24 | 56 | 26 |
| außerorts | 3 | 2 | 4 | 2 | 18 | 15 | 17 | 18 |
| Fußgänger | 79 | 2 | 84 | - | 755 | 5 | 787 | 4 |
| innerorts | 74 | 2 | 75 | - | 697 | 4 | 716 | 4 |
| außerorts | 5 | - | 9 | - | 58 | 1 | 71 | - |
| darunter unter 15 Jahren | 13 | - | 19 | - | 175 | - | 188 | 1 |
| innerorts | 13 | - | 17 | - | 171 | - | 178 | 1 |
| außerorts | - | - | 2 | - | 4 | - | 10 | - |
| 65 Jahre und mehr | 20 | - | 7 | - | 171 | - | 148 | - |
| innerorts | 19 | - | 7 | - | 159 | - | 142 | - |
| außerorts | 1 | - | - | - | 12 | - | 6 | - |
| Andere Personen | 2 | 2 | 1 | - | 19 | 5 | 30 | 1 |
| innerorts | 1 | 2 | 1 | - | 16 | 4 | 11 | - |
| außerorts | 1 | - | - | - | 3 | 1 | 19 | 1 |
| Insgesamt | 1 474 | 486 | 1 480 | 471 | 13 996 | 4 796 | 14 609 | 4 610 |
| innerorts | 909 | 293 | 934 | 300 | 8 623 | 2 783 | 8 897 | 2 656 |
| außerorts | 565 | 193 | 546 | 171 | 5 373 | 2 013 | 5 712 | 1 954 |
| darunter unter 15 Jahren | 32 | 1 | 36 | - | 390 | 2 | 424 | 2 |
| innerorts | 29 | 1 | 33 | - | 367 | 2 | 391 | 2 |
| außerorts | 3 | - | 3 | - | 23 | - | 33 | - |
| 65 Jahre und mehr | 111 | 36 | 108 | 25 | 1 034 | 297 | 967 | 224 |
| innerorts | 79 | 20 | 69 | 15 | 704 | 193 | 655 | 135 |
| außerorts | 32 | 16 | 39 | 10 | 330 | 104 | 312 | 89 |

1) Straftatbestand oder Ordnungswidrigkeit und gleichzeitig mindestens ein Kfz nicht fahrbereit, betrifft auch Fälle mit Alkoholeinwirkung

4. Straßenverkehrsunfälle mit Personenschaden nach Straßenarten und Ortslagen

| Straßenart Ortslage | Unfälle mit Personen- schaden | Verunglückte | | | Unfälle mit Personen- schaden | Verunglückte | | |
|------------------------|-------------------------------------|------------------------------|--------------|--------------|-------------------------------------|------------------------------|--------------|--------------|
| | | Getötete | Schwer- | Leicht- | | Getötete | Schwer- | Leicht- |
| | | | verletzte | | | | verletzte | |
| | | Oktober 2005 | | | | Oktober 2004 | | |
| Autobahnen | 51 | 2 | 20 | 57 | 38 | 2 | 19 | 32 |
| Bundesstraßen | 244 | 8 | 82 | 246 | 240 | 8 | 81 | 244 |
| innerorts | 122 | 1 | 37 | 123 | 122 | 2 | 29 | 131 |
| außerorts | 122 | 7 | 45 | 123 | 118 | 6 | 52 | 113 |
| Landesstraßen | 198 | 8 | 97 | 167 | 210 | 6 | 53 | 207 |
| innerorts | 76 | - | 30 | 71 | 82 | 2 | 18 | 83 |
| außerorts | 122 | 8 | 67 | 96 | 128 | 4 | 35 | 124 |
| Kreisstraßen | 29 | - | 18 | 17 | 25 | 1 | 10 | 19 |
| innerorts | 5 | - | 2 | 3 | 11 | - | 6 | 6 |
| außerorts | 24 | - | 16 | 14 | 14 | 1 | 4 | 13 |
| Andere Straßen | 279 | 2 | 69 | 268 | 280 | 2 | 72 | 259 |
| innerorts | 262 | 2 | 60 | 250 | 251 | - | 61 | 229 |
| außerorts | 17 | - | 9 | 18 | 29 | 2 | 11 | 30 |
| Insgesamt | 801 | 20 | 286 | 755 | 793 | 19 | 235 | 761 |
| innerorts | 465 | 3 | 129 | 447 | 466 | 4 | 114 | 449 |
| außerorts | 336 | 17 | 157 | 308 | 327 | 15 | 121 | 312 |
| | | Januar - Oktober 2005 | | | | Januar - Oktober 2004 | | |
| Autobahnen | 466 | 23 | 171 | 600 | 461 | 17 | 222 | 506 |
| Bundesstraßen | 2 173 | 54 | 773 | 2 188 | 2 280 | 72 | 782 | 2 423 |
| innerorts | 1 107 | 15 | 298 | 1 167 | 1 169 | 17 | 271 | 1 278 |
| außerorts | 1 066 | 39 | 475 | 1 021 | 1 111 | 55 | 511 | 1 145 |
| Landesstraßen | 2 015 | 61 | 815 | 1 865 | 2 166 | 76 | 854 | 1 998 |
| innerorts | 766 | 11 | 218 | 740 | 777 | 14 | 212 | 761 |
| außerorts | 1 249 | 50 | 597 | 1 125 | 1 389 | 62 | 642 | 1 237 |
| Kreisstraßen | 265 | 11 | 106 | 238 | 268 | 4 | 124 | 229 |
| innerorts | 77 | 2 | 24 | 72 | 84 | 1 | 35 | 63 |
| außerorts | 188 | 9 | 82 | 166 | 184 | 3 | 89 | 166 |
| Andere Straßen | 2 618 | 23 | 628 | 2 446 | 2 684 | 23 | 671 | 2 505 |
| innerorts | 2 454 | 21 | 560 | 2 303 | 2 482 | 14 | 583 | 2 318 |
| außerorts | 164 | 2 | 68 | 143 | 202 | 9 | 88 | 187 |
| Insgesamt | 7 537 | 172 | 2 493 | 7 337 | 7 859 | 192 | 2 653 | 7 661 |
| innerorts | 4 404 | 49 | 1 100 | 4 282 | 4 512 | 46 | 1 101 | 4 420 |
| außerorts | 3 133 | 123 | 1 393 | 3 055 | 3 347 | 146 | 1 552 | 3 241 |

5. Straßenverkehrsunfälle mit Personenschaden nach Unfallarten und Ortslagen

| Unfallart Ortslage | Unfälle mit Personen- schaden | Verunglückte | | | Unfälle mit Personen- schaden | Verunglückte | | |
|-------------------------------------|-------------------------------------|---------------------|------------|------------|-------------------------------------|--------------|------------|------------|
| | | Getötete | Schwer- | Leicht- | | Getötete | Schwer- | Leicht- |
| | | | verletzte | | | | verletzte | |
| | | Oktober 2005 | | | Oktober 2004 | | | |
| Zusammenstoß mit and. Fahrzeug | | | | | | | | |
| das anfährt, anhält | 48 | - | 7 | 55 | 53 | - | 8 | 60 |
| innerorts | 37 | - | 3 | 40 | 39 | - | 4 | 42 |
| außerorts | 11 | - | 4 | 15 | 14 | - | 4 | 18 |
| vorausfährt oder wartet | 100 | 1 | 14 | 125 | 97 | 2 | 16 | 122 |
| innerorts | 53 | - | 5 | 61 | 60 | - | 7 | 74 |
| außerorts | 47 | 1 | 9 | 64 | 37 | 2 | 9 | 48 |
| seitlich in gleicher Richtung fährt | 35 | - | 10 | 31 | 30 | - | 8 | 31 |
| innerorts | 21 | - | 8 | 17 | 16 | - | 2 | 18 |
| außerorts | 14 | - | 2 | 14 | 14 | - | 6 | 13 |
| entgegenkommt | 71 | 8 | 42 | 68 | 88 | 4 | 30 | 103 |
| innerorts | 32 | - | 11 | 31 | 42 | 2 | 5 | 51 |
| außerorts | 39 | 8 | 31 | 37 | 46 | 2 | 25 | 52 |
| einbiegt oder kreuzt | 201 | 2 | 51 | 238 | 178 | 2 | 42 | 194 |
| innerorts | 160 | - | 34 | 189 | 146 | - | 39 | 147 |
| außerorts | 41 | 2 | 17 | 49 | 32 | 2 | 3 | 47 |
| Zus.stoß Fahrzeug / Fußgänger | 64 | 1 | 30 | 43 | 74 | 2 | 27 | 52 |
| innerorts | 61 | 1 | 27 | 42 | 67 | - | 24 | 48 |
| außerorts | 3 | - | 3 | 1 | 7 | 2 | 3 | 4 |
| Aufprall auf Hindernis | 4 | - | 1 | 3 | 3 | - | 1 | 3 |
| innerorts | - | - | - | - | 1 | - | - | 1 |
| außerorts | 4 | - | 1 | 3 | 2 | - | 1 | 2 |
| Abkommen von Fahrbahn n. rechts | 89 | 3 | 45 | 63 | 115 | 3 | 55 | 76 |
| innerorts | 18 | - | 8 | 13 | 28 | - | 13 | 18 |
| außerorts | 71 | 3 | 37 | 50 | 87 | 3 | 42 | 58 |
| Abkommen von Fahrbahn n. links | 101 | 2 | 53 | 71 | 87 | 6 | 27 | 66 |
| innerorts | 24 | - | 13 | 14 | 24 | 2 | 4 | 20 |
| außerorts | 77 | 2 | 40 | 57 | 63 | 4 | 23 | 46 |
| Unfall anderer Art | 88 | 3 | 33 | 58 | 68 | - | 21 | 54 |
| innerorts | 59 | 2 | 20 | 40 | 43 | - | 16 | 30 |
| außerorts | 29 | 1 | 13 | 18 | 25 | - | 5 | 24 |
| Insgesamt | 801 | 20 | 286 | 755 | 793 | 19 | 235 | 761 |
| innerorts | 465 | 3 | 129 | 447 | 466 | 4 | 114 | 449 |
| außerorts | 336 | 17 | 157 | 308 | 327 | 15 | 121 | 312 |

Noch: 5. Straßenverkehrsunfälle mit Personenschaden nach Unfallarten und Ortslagen

| Unfallart Ortslage | Unfälle mit Personen- schaden | Verunglückte | | | Unfälle mit Personen- schaden | Verunglückte | | | |
|-------------------------------------|-------------------------------------|------------------------------|--------------|--------------|-------------------------------------|------------------------------|--------------|--------------|--|
| | | Getötete | Schwer- | Leicht- | | Getötete | Schwer- | Leicht- | |
| | | | verletzte | | | | verletzte | | |
| | | Januar - Oktober 2005 | | | | Januar - Oktober 2004 | | | |
| Zusammenstoß mit and. Fahrzeug | | | | | | | | | |
| das anfährt, anhält | 457 | 5 | 71 | 516 | 524 | 3 | 78 | 613 | |
| innerorts | 357 | - | 45 | 398 | 418 | - | 53 | 471 | |
| außerorts | 100 | 5 | 26 | 118 | 106 | 3 | 25 | 142 | |
| vorausfährt oder wartet | 959 | 14 | 161 | 1 220 | 1 005 | 15 | 210 | 1 198 | |
| innerorts | 555 | 2 | 56 | 651 | 592 | 1 | 51 | 723 | |
| außerorts | 404 | 12 | 105 | 569 | 413 | 14 | 159 | 475 | |
| seitlich in gleicher Richtung fährt | 297 | 4 | 84 | 305 | 307 | 2 | 88 | 309 | |
| innerorts | 137 | - | 30 | 133 | 146 | - | 29 | 142 | |
| außerorts | 160 | 4 | 54 | 172 | 161 | 2 | 59 | 167 | |
| entgegenkommt | 871 | 43 | 467 | 952 | 931 | 43 | 446 | 1 077 | |
| innerorts | 376 | 4 | 121 | 417 | 397 | 7 | 92 | 436 | |
| außerorts | 495 | 39 | 346 | 535 | 534 | 36 | 354 | 641 | |
| einbiegt oder kreuzt | 1 735 | 17 | 456 | 1 841 | 1 755 | 15 | 449 | 1 911 | |
| innerorts | 1 400 | 11 | 306 | 1 456 | 1 390 | 3 | 313 | 1 448 | |
| außerorts | 335 | 6 | 150 | 385 | 365 | 12 | 136 | 463 | |
| Zus.stoß Fahrzeug / Fußgänger | 635 | 14 | 209 | 487 | 682 | 25 | 244 | 479 | |
| innerorts | 585 | 11 | 185 | 456 | 623 | 13 | 223 | 440 | |
| außerorts | 50 | 3 | 24 | 31 | 59 | 12 | 21 | 39 | |
| Aufprall auf Hindernis | 28 | - | 5 | 26 | 31 | - | 12 | 24 | |
| innerorts | 11 | - | 3 | 10 | 5 | - | 3 | 2 | |
| außerorts | 17 | - | 2 | 16 | 26 | - | 9 | 22 | |
| Abkommen von Fahrbahn n. rechts | 1 072 | 44 | 451 | 835 | 1 133 | 44 | 512 | 881 | |
| innerorts | 262 | 9 | 121 | 183 | 284 | 8 | 104 | 234 | |
| außerorts | 810 | 35 | 330 | 652 | 849 | 36 | 408 | 647 | |
| Abkommen von Fahrbahn n. links | 754 | 23 | 342 | 594 | 801 | 35 | 374 | 617 | |
| innerorts | 192 | 6 | 77 | 160 | 184 | 8 | 75 | 152 | |
| außerorts | 562 | 17 | 265 | 434 | 617 | 27 | 299 | 465 | |
| Unfall anderer Art | 729 | 8 | 247 | 561 | 690 | 10 | 240 | 552 | |
| innerorts | 529 | 6 | 156 | 418 | 473 | 6 | 158 | 372 | |
| außerorts | 200 | 2 | 91 | 143 | 217 | 4 | 82 | 180 | |
| Insgesamt | 7 537 | 172 | 2 493 | 7 337 | 7 859 | 192 | 2 653 | 7 661 | |
| innerorts | 4 404 | 49 | 1 100 | 4 282 | 4 512 | 46 | 1 101 | 4 420 | |
| außerorts | 3 133 | 123 | 1 393 | 3 055 | 3 347 | 146 | 1 552 | 3 241 | |

6. Straßenverkehrsunfälle mit Personenschaden nach Unfalltypen und Ortslagen

| Unfalltyp Ortslage | Unfälle mit Personen- schaden | Verunglückte | | | Unfälle mit Personen- schaden | Verunglückte | | | |
|-------------------------------|-------------------------------------|------------------------------|--------------|--------------|-------------------------------------|------------------------------|--------------|--------------|--|
| | | Getötete | Schwer- | Leicht- | | Getötete | Schwer- | Leicht- | |
| | | | verletzte | | | | verletzte | | |
| | | Oktober 2005 | | | | Oktober 2004 | | | |
| Fahrunfall | 246 | 14 | 131 | 173 | 270 | 11 | 106 | 220 | |
| innerorts | 79 | 1 | 31 | 59 | 96 | 3 | 35 | 78 | |
| außerorts | 167 | 13 | 100 | 114 | 174 | 8 | 71 | 142 | |
| Abbiege-Unfall | 57 | 1 | 15 | 57 | 63 | 1 | 15 | 68 | |
| innerorts | 44 | - | 13 | 41 | 53 | - | 11 | 55 | |
| außerorts | 13 | 1 | 2 | 16 | 10 | 1 | 4 | 13 | |
| Einbiegen/Kreuzenunfall | 174 | 1 | 44 | 206 | 152 | 1 | 37 | 170 | |
| innerorts | 137 | - | 29 | 164 | 124 | - | 34 | 126 | |
| außerorts | 37 | 1 | 15 | 42 | 28 | 1 | 3 | 44 | |
| Überschreitenunfall | 30 | 1 | 13 | 23 | 35 | - | 12 | 26 | |
| innerorts | 30 | 1 | 13 | 23 | 34 | - | 11 | 26 | |
| außerorts | - | - | - | - | 1 | - | 1 | - | |
| Unfall durch ruhenden Verkehr | 9 | - | 2 | 9 | 8 | - | 1 | 7 | |
| innerorts | 9 | - | 2 | 9 | 7 | - | 1 | 6 | |
| außerorts | - | - | - | - | 1 | - | - | 1 | |
| Unfall im Längsverkehr | 188 | 2 | 46 | 211 | 178 | 5 | 43 | 192 | |
| innerorts | 98 | - | 20 | 101 | 93 | 1 | 10 | 105 | |
| außerorts | 90 | 2 | 26 | 110 | 85 | 4 | 33 | 87 | |
| Sonstiger Unfall | 97 | 1 | 35 | 76 | 87 | 1 | 21 | 78 | |
| innerorts | 68 | 1 | 21 | 50 | 59 | - | 12 | 53 | |
| außerorts | 29 | - | 14 | 26 | 28 | 1 | 9 | 25 | |
| Insgesamt | 801 | 20 | 286 | 755 | 793 | 19 | 235 | 761 | |
| innerorts | 465 | 3 | 129 | 447 | 466 | 4 | 114 | 449 | |
| außerorts | 336 | 17 | 157 | 308 | 327 | 15 | 121 | 312 | |
| | | Januar - Oktober 2005 | | | | Januar - Oktober 2004 | | | |
| Fahrunfall | 2 441 | 100 | 1 064 | 2 061 | 2 629 | 109 | 1 163 | 2 223 | |
| innerorts | 819 | 25 | 304 | 668 | 904 | 18 | 314 | 790 | |
| außerorts | 1 622 | 75 | 760 | 1 393 | 1 725 | 91 | 849 | 1 433 | |
| Abbiege-Unfall | 529 | 3 | 144 | 562 | 569 | 5 | 154 | 602 | |
| innerorts | 414 | - | 97 | 423 | 428 | 1 | 93 | 442 | |
| außerorts | 115 | 3 | 47 | 139 | 141 | 4 | 61 | 160 | |
| Einbiegen/Kreuzenunfall | 1 519 | 15 | 395 | 1 605 | 1 536 | 16 | 396 | 1 679 | |
| innerorts | 1 231 | 10 | 265 | 1 286 | 1 221 | 6 | 280 | 1 275 | |
| außerorts | 288 | 5 | 130 | 319 | 315 | 10 | 116 | 404 | |
| Überschreitenunfall | 328 | 8 | 118 | 246 | 344 | 14 | 143 | 215 | |
| innerorts | 317 | 7 | 110 | 242 | 326 | 11 | 134 | 204 | |
| außerorts | 11 | 1 | 8 | 4 | 18 | 3 | 9 | 11 | |
| Unfall durch ruhenden Verkehr | 72 | - | 18 | 58 | 81 | - | 19 | 70 | |
| innerorts | 69 | - | 17 | 55 | 78 | - | 18 | 68 | |
| außerorts | 3 | - | 1 | 3 | 3 | - | 1 | 2 | |
| Unfall im Längsverkehr | 1 827 | 39 | 512 | 2 116 | 1 927 | 38 | 549 | 2 206 | |
| innerorts | 980 | 3 | 155 | 1 128 | 1 026 | 4 | 130 | 1 188 | |
| außerorts | 847 | 36 | 357 | 988 | 901 | 34 | 419 | 1 018 | |
| Sonstiger Unfall | 821 | 7 | 242 | 689 | 773 | 10 | 229 | 666 | |
| innerorts | 574 | 4 | 152 | 480 | 529 | 6 | 132 | 453 | |
| außerorts | 247 | 3 | 90 | 209 | 244 | 4 | 97 | 213 | |
| Insgesamt | 7 537 | 172 | 2 493 | 7 337 | 7 859 | 192 | 2 653 | 7 661 | |
| innerorts | 4 404 | 49 | 1 100 | 4 282 | 4 512 | 46 | 1 101 | 4 420 | |
| außerorts | 3 133 | 123 | 1 393 | 3 055 | 3 347 | 146 | 1 552 | 3 241 | |

7. Straßenverkehrsunfälle mit Personenschaden und schwerwiegende Unfälle mit Sachschaden (i.e.S.), sowie verunglückte Personen, darunter Alkoholunfälle

| Gegenstand des Nachweises | Unfälle insgesamt | Unfälle mit Personenschaden | Verunglückte | | | | Schwerwiegende Unfälle mit Sachschaden (i.e.S.) ¹⁾ | Sonstige Alkoholunfälle ²⁾ |
|--|-------------------|-----------------------------|--------------|----------|-----------|---------|---|---------------------------------------|
| | | | insgesamt | Getötete | Schwer- | Leicht- | | |
| | | | | | verletzte | | | |
| alle Unfälle | | | | | | | | |
| Oktober 2005 | | | | | | | | |
| Innerhalb von Ortschaften | 673 | 465 | 579 | 3 | 129 | 447 | 149 | 59 |
| Außerhalb von Ortschaften, ohne Autobahn | 381 | 285 | 403 | 15 | 137 | 251 | 89 | 7 |
| Auf Autobahnen | 71 | 51 | 79 | 2 | 20 | 57 | 17 | 3 |
| Innerhalb und außerhalb von Ortschaften | 1 125 | 801 | 1 061 | 20 | 286 | 755 | 255 | 69 |
| dagegen Vorjahr | 1 121 | 793 | 1 015 | 19 | 235 | 761 | 262 | 66 |
| Januar - Oktober 2005 | | | | | | | | |
| Innerhalb von Ortschaften | 6 416 | 4 404 | 5 431 | 49 | 1 100 | 4 282 | 1 488 | 524 |
| Außerhalb von Ortschaften, ohne Autobahn | 3 697 | 2 667 | 3 777 | 100 | 1 222 | 2 455 | 960 | 70 |
| Auf Autobahnen | 779 | 466 | 794 | 23 | 171 | 600 | 298 | 15 |
| Innerhalb und außerhalb von Ortschaften | 10 892 | 7 537 | 10 002 | 172 | 2 493 | 7 337 | 2 746 | 609 |
| dagegen Vorjahr | 11 133 | 7 859 | 10 506 | 192 | 2 653 | 7 661 | 2 698 | 576 |
| darunter Alkoholunfälle | | | | | | | | |
| Oktober 2005 | | | | | | | | |
| Innerhalb von Ortschaften | 120 | 36 | 46 | - | 26 | 20 | 25 | 59 |
| Außerhalb von Ortschaften, ohne Autobahn | 52 | 34 | 51 | 3 | 26 | 22 | 11 | 7 |
| Auf Autobahnen | 7 | 3 | 8 | - | 4 | 4 | 1 | 3 |
| Innerhalb und außerhalb von Ortschaften | 179 | 73 | 105 | 3 | 56 | 46 | 37 | 69 |
| dagegen Vorjahr | 162 | 68 | 84 | 1 | 34 | 49 | 28 | 66 |
| Januar - Oktober 2005 | | | | | | | | |
| Innerhalb von Ortschaften | 1 073 | 336 | 429 | 5 | 131 | 293 | 213 | 524 |
| Außerhalb von Ortschaften, ohne Autobahn | 382 | 219 | 311 | 11 | 145 | 155 | 93 | 70 |
| Auf Autobahnen | 40 | 8 | 16 | - | 6 | 10 | 17 | 15 |
| Innerhalb und außerhalb von Ortschaften | 1 495 | 563 | 756 | 16 | 282 | 458 | 323 | 609 |
| dagegen Vorjahr | 1 549 | 569 | 766 | 9 | 279 | 478 | 404 | 576 |

1) Straftatbestand oder Ordnungswidrigkeit und gleichzeitig mindestens ein Kfz nicht fahrbereit, betrifft auch Fälle mit Alkoholeinwirkung - 2) Unfallbeteiligter stand unter Alkoholeinwirkung und alle beteiligten Kfz waren fahrbereit.

8. Verunglückte Personen nach Alter, Geschlecht und Art der Verkehrsbeteiligung

| Im Alter von ... bis unter ... Jahren Geschlecht | Insgesamt | Darunter | | | | Insgesamt | Darunter | | | |
|---|---------------------|--------------------------|--|------------|-----------|---------------------|--------------------------|--|------------|-----------|
| | | Fahrer und Mitfahrer von | | | | | Fahrer und Mitfahrer von | | | |
| | | Personen- kraftwagen | Motorzwei- rädern mit amtl. Kennz. | Fahrrädern | Fußgänger | | Personen- kraftwagen | Motorzwei- rädern mit amtl. Kennz. | Fahrrädern | Fußgänger |
| Getötete | | | | | | | | | | |
| | Oktober 2005 | | | | | Oktober 2004 | | | | |
| unter 15 | - | - | - | - | - | 1 | - | - | - | 1 |
| männlich | - | - | - | - | - | - | - | - | - | - |
| weiblich | - | - | - | - | - | 1 | - | - | - | 1 |
| 15 - 18 | - | - | - | - | - | - | - | - | - | - |
| männlich | - | - | - | - | - | - | - | - | - | - |
| weiblich | - | - | - | - | - | - | - | - | - | - |
| 18 - 21 | 2 | 2 | - | - | - | 4 | 2 | 1 | - | - |
| männlich | 2 | 2 | - | - | - | 3 | 1 | 1 | - | - |
| weiblich | - | - | - | - | - | 1 | 1 | - | - | - |
| 21 - 25 | 3 | 2 | - | 1 | - | 2 | 1 | - | - | 1 |
| männlich | 1 | - | - | 1 | - | 1 | 1 | - | - | - |
| weiblich | 2 | 2 | - | - | - | 1 | - | - | - | 1 |
| 25 - 35 | 3 | 1 | 1 | - | - | 4 | 2 | 1 | 1 | - |
| männlich | 3 | 1 | 1 | - | - | 4 | 2 | 1 | 1 | - |
| weiblich | - | - | - | - | - | - | - | - | - | - |
| 35 - 45 | 3 | 2 | 1 | - | - | 3 | 3 | - | - | - |
| männlich | 3 | 2 | 1 | - | - | 2 | 2 | - | - | - |
| weiblich | - | - | - | - | - | 1 | 1 | - | - | - |
| 45 - 55 | 4 | 2 | - | 1 | 1 | 2 | 2 | - | - | - |
| männlich | 3 | 1 | - | 1 | 1 | 1 | 1 | - | - | - |
| weiblich | 1 | 1 | - | - | - | 1 | 1 | - | - | - |
| 55 - 65 | 1 | - | - | 1 | - | 2 | 1 | 1 | - | - |
| männlich | 1 | - | - | 1 | - | 2 | 1 | 1 | - | - |
| weiblich | - | - | - | - | - | - | - | - | - | - |
| 65 und mehr | 4 | 2 | - | - | 1 | 1 | - | - | - | - |
| männlich | 2 | 1 | - | - | 1 | 1 | - | - | - | - |
| weiblich | 2 | 1 | - | - | - | - | - | - | - | - |
| Zusammen | 20 | 11 | 2 | 3 | 2 | 19 | 11 | 3 | 1 | 2 |
| männlich | 15 | 7 | 2 | 3 | 2 | 14 | 8 | 3 | 1 | - |
| weiblich | 5 | 4 | - | - | - | 5 | 3 | - | - | 2 |
| Ohne Angabe | - | - | - | - | - | - | - | - | - | - |
| Insgesamt | 20 | 11 | 2 | 3 | 2 | 19 | 11 | 3 | 1 | 2 |

Noch: 8. Verunglückte Personen nach Alter, Geschlecht und Art der Verkehrsbeteiligung

| Im Alter von ... bis unter ... Jahren Geschlecht | Insgesamt | Darunter | | | | Insgesamt | Darunter | | | |
|---|------------|--------------------------|--|------------|-----------|------------------------------|--------------------------|--|------------|-----------|
| | | Fahrer und Mitfahrer von | | | | | Fahrer und Mitfahrer von | | | |
| | | Personen- kraftwagen | Motorzwei- rädern mit amtl. Kennz. | Fahrrädern | Fußgänger | | Personen- kraftwagen | Motorzwei- rädern mit amtl. Kennz. | Fahrrädern | Fußgänger |
| Noch: Getötete | | | | | | | | | | |
| Januar - Oktober 2005 | | | | | | Januar - Oktober 2004 | | | | |
| unter 15 | 3 | 1 | - | 2 | - | 6 | 4 | - | - | 1 |
| männlich | 2 | - | - | 2 | - | 2 | 2 | - | - | - |
| weiblich | 1 | 1 | - | - | - | 4 | 2 | - | - | 1 |
| 15 - 18 | 8 | 4 | 3 | - | - | 8 | 6 | 1 | 1 | - |
| männlich | 7 | 3 | 3 | - | - | 4 | 3 | 1 | - | - |
| weiblich | 1 | 1 | - | - | - | 4 | 3 | - | 1 | - |
| 18 - 21 | 22 | 19 | 2 | - | - | 32 | 25 | 5 | 1 | - |
| männlich | 19 | 16 | 2 | - | - | 27 | 20 | 5 | 1 | - |
| weiblich | 3 | 3 | - | - | - | 5 | 5 | - | - | - |
| 21 - 25 | 18 | 13 | 3 | 1 | - | 26 | 17 | 5 | - | 2 |
| männlich | 10 | 6 | 3 | 1 | - | 21 | 13 | 5 | - | 1 |
| weiblich | 8 | 7 | - | - | - | 5 | 4 | - | - | 1 |
| 25 - 35 | 27 | 13 | 7 | 3 | 1 | 30 | 16 | 11 | 1 | 1 |
| männlich | 22 | 11 | 6 | 2 | - | 27 | 14 | 10 | 1 | 1 |
| weiblich | 5 | 2 | 1 | 1 | 1 | 3 | 2 | 1 | - | - |
| 35 - 45 | 17 | 10 | 4 | - | - | 24 | 14 | 3 | 2 | 1 |
| männlich | 12 | 6 | 3 | - | - | 17 | 9 | 2 | 2 | 1 |
| weiblich | 5 | 4 | 1 | - | - | 7 | 5 | 1 | - | - |
| 45 - 55 | 31 | 18 | 3 | 4 | 3 | 23 | 13 | 1 | 2 | 4 |
| männlich | 23 | 12 | 3 | 3 | 2 | 15 | 9 | 1 | 1 | 2 |
| weiblich | 8 | 6 | - | 1 | 1 | 8 | 4 | - | 1 | 2 |
| 55 - 65 | 13 | 6 | 3 | 2 | 2 | 15 | 4 | 1 | 4 | 5 |
| männlich | 10 | 5 | 2 | 1 | 2 | 12 | 2 | 1 | 4 | 5 |
| weiblich | 3 | 1 | 1 | 1 | - | 3 | 2 | - | - | - |
| 65 und mehr | 33 | 13 | - | 8 | 9 | 28 | 10 | - | 2 | 12 |
| männlich | 20 | 7 | - | 5 | 6 | 15 | 5 | - | 2 | 5 |
| weiblich | 13 | 6 | - | 3 | 3 | 13 | 5 | - | - | 7 |
| Zusammen | 172 | 97 | 25 | 20 | 15 | 192 | 109 | 27 | 13 | 26 |
| männlich | 125 | 66 | 22 | 14 | 10 | 140 | 77 | 25 | 11 | 15 |
| weiblich | 47 | 31 | 3 | 6 | 5 | 52 | 32 | 2 | 2 | 11 |
| Ohne Angabe | - | - | - | - | - | - | - | - | - | - |
| Insgesamt | 172 | 97 | 25 | 20 | 15 | 192 | 109 | 27 | 13 | 26 |

Noch: 8. Verunglückte Personen nach Alter, Geschlecht und Art der Verkehrsbeteiligung

| Im Alter von ... bis unter ... Jahren Geschlecht | Insgesamt | Darunter | | | | Insgesamt | Darunter | | | |
|---|------------|--------------------------|--|------------|-----------|------------|--------------------------|--|------------|-----------|
| | | Fahrer und Mitfahrer von | | | | | Fahrer und Mitfahrer von | | | |
| | | Personen- kraftwagen | Motorzwei- rädern mit amtl. Kennz. | Fahrrädern | Fußgänger | | Personen- kraftwagen | Motorzwei- rädern mit amtl. Kennz. | Fahrrädern | Fußgänger |
| Schwerverletzte | | | | | | | | | | |
| | | Oktober 2005 | | | | | Oktober 2004 | | | |
| unter 15 | 13 | 4 | - | 5 | 3 | 10 | 2 | - | 4 | 4 |
| männlich | 9 | 3 | - | 4 | 2 | 6 | 1 | - | 4 | 1 |
| weiblich | 4 | 1 | - | 1 | 1 | 4 | 1 | - | - | 3 |
| 15 - 18 | 31 | 8 | 7 | 6 | 5 | 24 | 2 | 10 | 4 | 2 |
| männlich | 22 | 5 | 7 | 5 | 2 | 18 | 1 | 10 | 1 | 1 |
| weiblich | 9 | 3 | - | 1 | 3 | 6 | 1 | - | 3 | 1 |
| 18 - 21 | 42 | 30 | 5 | 2 | 2 | 35 | 27 | 5 | 2 | - |
| männlich | 31 | 21 | 5 | 2 | 2 | 28 | 20 | 5 | 2 | - |
| weiblich | 11 | 9 | - | - | - | 7 | 7 | - | - | - |
| 21 - 25 | 45 | 30 | 6 | 3 | 2 | 25 | 17 | 3 | 2 | 2 |
| männlich | 35 | 22 | 5 | 3 | 1 | 18 | 11 | 3 | 2 | 2 |
| weiblich | 10 | 8 | 1 | - | 1 | 7 | 6 | - | - | - |
| 25 - 35 | 48 | 25 | 9 | 6 | 5 | 31 | 18 | 2 | 7 | 3 |
| männlich | 41 | 19 | 9 | 6 | 4 | 24 | 14 | 1 | 5 | 3 |
| weiblich | 7 | 6 | - | - | 1 | 7 | 4 | 1 | 2 | - |
| 35 - 45 | 32 | 15 | 6 | 3 | 3 | 32 | 17 | 2 | 5 | 3 |
| männlich | 25 | 10 | 5 | 3 | 2 | 26 | 12 | 2 | 5 | 2 |
| weiblich | 7 | 5 | 1 | - | 1 | 6 | 5 | - | - | 1 |
| 45 - 55 | 31 | 16 | 5 | 4 | 1 | 33 | 21 | 3 | 5 | 3 |
| männlich | 24 | 14 | 5 | 2 | - | 19 | 11 | 2 | 3 | 2 |
| weiblich | 7 | 2 | - | 2 | 1 | 14 | 10 | 1 | 2 | 1 |
| 55 - 65 | 18 | 8 | 1 | 4 | 3 | 18 | 6 | 3 | 4 | 4 |
| männlich | 11 | 5 | 1 | 2 | 1 | 10 | 3 | 3 | 1 | 2 |
| weiblich | 7 | 3 | - | 2 | 2 | 8 | 3 | - | 3 | 2 |
| 65 und mehr | 26 | 15 | - | 3 | 7 | 27 | 11 | - | 11 | 4 |
| männlich | 14 | 11 | - | 1 | 1 | 14 | 6 | - | 6 | 2 |
| weiblich | 12 | 4 | - | 2 | 6 | 13 | 5 | - | 5 | 2 |
| Zusammen | 286 | 151 | 39 | 36 | 31 | 235 | 121 | 28 | 44 | 25 |
| männlich | 212 | 110 | 37 | 28 | 15 | 163 | 79 | 26 | 29 | 15 |
| weiblich | 74 | 41 | 2 | 8 | 16 | 72 | 42 | 2 | 15 | 10 |
| Ohne Angabe | - | - | - | - | - | - | - | - | - | - |
| Insgesamt | 286 | 151 | 39 | 36 | 31 | 235 | 121 | 28 | 44 | 25 |

Noch: 8. Verunglückte Personen nach Alter, Geschlecht und Art der Verkehrsbeteiligung

| Im Alter von ... bis unter ... Jahren Geschlecht | Insgesamt | Darunter | | | | Insgesamt | Darunter | | | |
|---|-----------|--------------------------|--|------------|-----------|-----------|--------------------------|--|------------|-----------|
| | | Fahrer und Mitfahrer von | | | Fußgänger | | Fahrer und Mitfahrer von | | | Fußgänger |
| | | Personen- kraftwagen | Motorzwei- rädern mit amtl. Kennz. | Fahrrädern | | | Personen- kraftwagen | Motorzwei- rädern mit amtl. Kennz. | Fahrrädern | |

Noch: Schwerverletzte

| | Januar - Oktober 2005 | | | | | Januar - Oktober 2004 | | | | |
|------------------|-----------------------|--------------|------------|------------|------------|-----------------------|--------------|------------|------------|------------|
| unter 15 | 152 | 42 | 1 | 50 | 54 | 199 | 53 | 4 | 61 | 73 |
| männlich | 86 | 16 | 1 | 35 | 32 | 111 | 22 | 2 | 46 | 37 |
| weiblich | 66 | 26 | - | 15 | 22 | 88 | 31 | 2 | 15 | 36 |
| 15 - 18 | 241 | 64 | 74 | 51 | 12 | 264 | 76 | 77 | 44 | 19 |
| männlich | 170 | 27 | 63 | 40 | 5 | 177 | 28 | 67 | 32 | 7 |
| weiblich | 71 | 37 | 11 | 11 | 7 | 87 | 48 | 10 | 12 | 12 |
| 18 - 21 | 343 | 274 | 30 | 23 | 7 | 403 | 309 | 45 | 24 | 4 |
| männlich | 225 | 174 | 26 | 15 | 5 | 274 | 197 | 40 | 19 | 1 |
| weiblich | 118 | 100 | 4 | 8 | 2 | 129 | 112 | 5 | 5 | 3 |
| 21 - 25 | 322 | 219 | 46 | 30 | 6 | 298 | 194 | 43 | 23 | 9 |
| männlich | 232 | 138 | 43 | 25 | 5 | 220 | 132 | 39 | 18 | 7 |
| weiblich | 90 | 81 | 3 | 5 | 1 | 78 | 62 | 4 | 5 | 2 |
| 25 - 35 | 372 | 200 | 87 | 40 | 16 | 371 | 216 | 73 | 35 | 11 |
| männlich | 275 | 124 | 83 | 29 | 12 | 264 | 133 | 63 | 28 | 10 |
| weiblich | 97 | 76 | 4 | 11 | 4 | 107 | 83 | 10 | 7 | 1 |
| 35 - 45 | 329 | 161 | 68 | 49 | 16 | 363 | 190 | 69 | 43 | 16 |
| männlich | 227 | 87 | 64 | 31 | 11 | 262 | 114 | 65 | 34 | 10 |
| weiblich | 102 | 74 | 4 | 18 | 5 | 101 | 76 | 4 | 9 | 6 |
| 45 - 55 | 312 | 168 | 45 | 50 | 23 | 310 | 165 | 33 | 39 | 29 |
| männlich | 196 | 93 | 39 | 29 | 14 | 170 | 74 | 30 | 21 | 10 |
| weiblich | 116 | 75 | 6 | 21 | 9 | 140 | 91 | 3 | 18 | 19 |
| 55 - 65 | 177 | 90 | 6 | 46 | 15 | 194 | 117 | 8 | 30 | 20 |
| männlich | 109 | 53 | 6 | 26 | 7 | 112 | 56 | 8 | 19 | 14 |
| weiblich | 68 | 37 | - | 20 | 8 | 82 | 61 | - | 11 | 6 |
| 65 und mehr | 245 | 115 | 2 | 41 | 71 | 251 | 124 | 6 | 41 | 70 |
| männlich | 109 | 58 | 2 | 19 | 18 | 120 | 64 | 6 | 20 | 22 |
| weiblich | 136 | 57 | - | 22 | 53 | 131 | 60 | - | 21 | 48 |
| Zusammen | 2 493 | 1 333 | 359 | 380 | 220 | 2 653 | 1 444 | 358 | 340 | 251 |
| männlich | 1 629 | 770 | 327 | 249 | 109 | 1 710 | 820 | 320 | 237 | 118 |
| weiblich | 864 | 563 | 32 | 131 | 111 | 943 | 624 | 38 | 103 | 133 |
| Ohne Angabe | - | - | - | - | - | - | - | - | - | - |
| Insgesamt | 2 493 | 1 333 | 359 | 380 | 220 | 2 653 | 1 444 | 358 | 340 | 251 |

Noch: 8. Verunglückte Personen nach Alter, Geschlecht und Art der Verkehrsbeteiligung

| Im Alter von ... bis unter ... Jahren Geschlecht | Insgesamt | Darunter | | | | Insgesamt | Darunter | | | |
|---|---------------------|--------------------------|--|------------|-----------|---------------------|--------------------------|--|------------|-----------|
| | | Fahrer und Mitfahrer von | | | | | Fahrer und Mitfahrer von | | | |
| | | Personen- kraftwagen | Motorzwei- rädern mit amtl. Kennz. | Fahrrädern | Fußgänger | | Personen- kraftwagen | Motorzwei- rädern mit amtl. Kennz. | Fahrrädern | Fußgänger |
| Leichtverletzte | | | | | | | | | | |
| | Oktober 2005 | | | | | Oktober 2004 | | | | |
| unter 15 | 45 | 21 | 2 | 14 | 8 | 58 | 27 | 1 | 14 | 13 |
| männlich | 26 | 10 | 1 | 11 | 4 | 35 | 17 | 1 | 8 | 7 |
| weiblich | 19 | 11 | 1 | 3 | 4 | 23 | 10 | - | 6 | 6 |
| 15 - 18 | 72 | 19 | 14 | 19 | 1 | 89 | 20 | 35 | 10 | 7 |
| männlich | 39 | 4 | 10 | 8 | - | 60 | 8 | 30 | 10 | 1 |
| weiblich | 33 | 15 | 4 | 11 | 1 | 29 | 12 | 5 | - | 6 |
| 18 - 21 | 97 | 72 | 7 | 11 | 2 | 103 | 81 | 3 | 6 | 7 |
| männlich | 54 | 37 | 7 | 6 | 1 | 57 | 44 | 3 | 2 | 3 |
| weiblich | 43 | 35 | - | 5 | 1 | 46 | 37 | - | 4 | 4 |
| 21 - 25 | 79 | 60 | 7 | 7 | 3 | 89 | 76 | 3 | 2 | 3 |
| männlich | 45 | 32 | 6 | 5 | - | 51 | 42 | 3 | 1 | 1 |
| weiblich | 34 | 28 | 1 | 2 | 3 | 38 | 34 | - | 1 | 2 |
| 25 - 35 | 118 | 83 | 9 | 8 | 3 | 95 | 66 | 4 | 12 | 2 |
| männlich | 69 | 40 | 9 | 4 | 3 | 59 | 34 | 4 | 9 | 1 |
| weiblich | 49 | 43 | - | 4 | - | 36 | 32 | - | 3 | 1 |
| 35 - 45 | 123 | 86 | 9 | 12 | 7 | 93 | 71 | 5 | 8 | 3 |
| männlich | 62 | 35 | 8 | 9 | 2 | 46 | 31 | 3 | 7 | 2 |
| weiblich | 61 | 51 | 1 | 3 | 5 | 47 | 40 | 2 | 1 | 1 |
| 45 - 55 | 90 | 61 | 2 | 12 | 4 | 115 | 80 | 8 | 13 | 10 |
| männlich | 48 | 27 | 2 | 10 | 3 | 52 | 32 | 7 | 7 | 2 |
| weiblich | 42 | 34 | - | 2 | 1 | 63 | 48 | 1 | 6 | 8 |
| 55 - 65 | 56 | 44 | - | 4 | 3 | 70 | 47 | - | 16 | 4 |
| männlich | 27 | 21 | - | 1 | 1 | 30 | 16 | - | 11 | 1 |
| weiblich | 29 | 23 | - | 3 | 2 | 40 | 31 | - | 5 | 3 |
| 65 und mehr | 74 | 49 | - | 9 | 12 | 49 | 38 | - | 6 | 2 |
| männlich | 32 | 21 | - | 5 | 4 | 23 | 18 | - | 5 | - |
| weiblich | 42 | 28 | - | 4 | 8 | 26 | 20 | - | 1 | 2 |
| Zusammen | 754 | 495 | 50 | 96 | 43 | 761 | 506 | 59 | 87 | 51 |
| männlich | 402 | 227 | 43 | 59 | 18 | 413 | 242 | 51 | 60 | 18 |
| weiblich | 352 | 268 | 7 | 37 | 25 | 348 | 264 | 8 | 27 | 33 |
| Ohne Angabe | 1 | - | - | 1 | - | - | - | - | - | - |
| Insgesamt | 755 | 495 | 50 | 97 | 43 | 761 | 506 | 59 | 87 | 51 |

Noch: 8. Verunglückte Personen nach Alter, Geschlecht und Art der Verkehrsbeteiligung

| Im Alter von ... bis unter ... Jahren Geschlecht | Insgesamt | Darunter | | | | Insgesamt | Darunter | | | |
|---|-----------|--------------------------|--|------------|-----------|-----------|--------------------------|--|------------|-----------|
| | | Fahrer und Mitfahrer von | | | Fußgänger | | Fahrer und Mitfahrer von | | | Fußgänger |
| | | Personen- kraftwagen | Motorzwei- rädern mit amtl. Kennz. | Fahrrädern | | | Personen- kraftwagen | Motorzwei- rädern mit amtl. Kennz. | Fahrrädern | |

Noch: Leichtverletzte

| | Januar - Oktober 2005 | | | | | Januar - Oktober 2004 | | | | |
|------------------|-----------------------|--------------|------------|------------|------------|-----------------------|--------------|------------|------------|------------|
| unter 15 | 464 | 164 | 8 | 160 | 116 | 520 | 225 | 5 | 156 | 112 |
| männlich | 263 | 84 | 4 | 111 | 59 | 294 | 98 | 3 | 113 | 68 |
| weiblich | 201 | 80 | 4 | 49 | 57 | 226 | 127 | 2 | 43 | 44 |
| 15 - 18 | 591 | 199 | 125 | 122 | 24 | 704 | 214 | 162 | 128 | 54 |
| männlich | 369 | 71 | 100 | 87 | 10 | 447 | 81 | 142 | 91 | 18 |
| weiblich | 222 | 128 | 25 | 35 | 14 | 257 | 133 | 20 | 37 | 36 |
| 18 - 21 | 995 | 787 | 56 | 64 | 30 | 1 118 | 891 | 65 | 65 | 35 |
| männlich | 545 | 392 | 52 | 44 | 17 | 653 | 475 | 60 | 47 | 21 |
| weiblich | 450 | 395 | 4 | 20 | 13 | 465 | 416 | 5 | 18 | 14 |
| 21 - 25 | 893 | 671 | 59 | 78 | 32 | 941 | 728 | 58 | 60 | 32 |
| männlich | 497 | 332 | 49 | 56 | 21 | 564 | 397 | 56 | 42 | 18 |
| weiblich | 396 | 339 | 10 | 22 | 11 | 377 | 331 | 2 | 18 | 14 |
| 25 - 35 | 1 118 | 796 | 87 | 99 | 41 | 1 146 | 820 | 75 | 108 | 48 |
| männlich | 634 | 382 | 82 | 62 | 29 | 643 | 381 | 69 | 81 | 33 |
| weiblich | 484 | 414 | 5 | 37 | 12 | 503 | 439 | 6 | 27 | 15 |
| 35 - 45 | 1 120 | 743 | 63 | 141 | 53 | 1 159 | 812 | 87 | 112 | 44 |
| männlich | 589 | 303 | 55 | 100 | 30 | 615 | 356 | 72 | 73 | 27 |
| weiblich | 531 | 440 | 8 | 41 | 23 | 544 | 456 | 15 | 39 | 17 |
| 45 - 55 | 931 | 620 | 42 | 102 | 59 | 980 | 695 | 53 | 85 | 49 |
| männlich | 475 | 260 | 35 | 70 | 29 | 488 | 294 | 45 | 53 | 21 |
| weiblich | 456 | 360 | 7 | 32 | 30 | 492 | 401 | 8 | 32 | 28 |
| 55 - 65 | 620 | 384 | 18 | 80 | 46 | 577 | 402 | 12 | 75 | 45 |
| männlich | 333 | 195 | 18 | 45 | 20 | 293 | 183 | 12 | 49 | 21 |
| weiblich | 287 | 189 | - | 35 | 26 | 284 | 219 | - | 26 | 24 |
| 65 und mehr | 594 | 368 | 6 | 79 | 88 | 509 | 343 | 5 | 55 | 60 |
| männlich | 318 | 192 | 6 | 55 | 38 | 239 | 158 | 5 | 38 | 16 |
| weiblich | 276 | 176 | - | 24 | 50 | 270 | 185 | - | 17 | 44 |
| Zusammen | 7 326 | 4 732 | 464 | 925 | 489 | 7 654 | 5 130 | 522 | 844 | 479 |
| männlich | 4 023 | 2 211 | 401 | 630 | 253 | 4 236 | 2 423 | 464 | 587 | 243 |
| weiblich | 3 303 | 2 521 | 63 | 295 | 236 | 3 418 | 2 707 | 58 | 257 | 236 |
| Ohne Angabe | 11 | 1 | - | 7 | 2 | 7 | 2 | - | 3 | 2 |
| Insgesamt | 7 337 | 4 733 | 464 | 932 | 491 | 7 661 | 5 132 | 522 | 847 | 481 |

Noch: 8. Verunglückte Personen nach Alter, Geschlecht und Art der Verkehrsbeteiligung

| Im Alter von ... bis unter ... Jahren Geschlecht | Insgesamt | Darunter | | | | Insgesamt | Darunter | | | |
|---|---------------------|--------------------------|--|------------|-----------|---------------------|--------------------------|--|------------|-----------|
| | | Fahrer und Mitfahrer von | | | | | Fahrer und Mitfahrer von | | | |
| | | Personen- kraftwagen | Motorzwei- rädern mit amtl. Kennz. | Fahrrädern | Fußgänger | | Personen- kraftwagen | Motorzwei- rädern mit amtl. Kennz. | Fahrrädern | Fußgänger |
| Verunglückte insgesamt | | | | | | | | | | |
| | Oktober 2005 | | | | | Oktober 2004 | | | | |
| unter 15 | 58 | 25 | 2 | 19 | 11 | 69 | 29 | 1 | 18 | 18 |
| männlich | 35 | 13 | 1 | 15 | 6 | 41 | 18 | 1 | 12 | 8 |
| weiblich | 23 | 12 | 1 | 4 | 5 | 28 | 11 | - | 6 | 10 |
| 15 - 18 | 103 | 27 | 21 | 25 | 6 | 113 | 22 | 45 | 14 | 9 |
| männlich | 61 | 9 | 17 | 13 | 2 | 78 | 9 | 40 | 11 | 2 |
| weiblich | 42 | 18 | 4 | 12 | 4 | 35 | 13 | 5 | 3 | 7 |
| 18 - 21 | 141 | 104 | 12 | 13 | 4 | 142 | 110 | 9 | 8 | 7 |
| männlich | 87 | 60 | 12 | 8 | 3 | 88 | 65 | 9 | 4 | 3 |
| weiblich | 54 | 44 | - | 5 | 1 | 54 | 45 | - | 4 | 4 |
| 21 - 25 | 127 | 92 | 13 | 11 | 5 | 116 | 94 | 6 | 4 | 6 |
| männlich | 81 | 54 | 11 | 9 | 1 | 70 | 54 | 6 | 3 | 3 |
| weiblich | 46 | 38 | 2 | 2 | 4 | 46 | 40 | - | 1 | 3 |
| 25 - 35 | 169 | 109 | 19 | 14 | 8 | 130 | 86 | 7 | 20 | 5 |
| männlich | 113 | 60 | 19 | 10 | 7 | 87 | 50 | 6 | 15 | 4 |
| weiblich | 56 | 49 | - | 4 | 1 | 43 | 36 | 1 | 5 | 1 |
| 35 - 45 | 158 | 103 | 16 | 15 | 10 | 128 | 91 | 7 | 13 | 6 |
| männlich | 90 | 47 | 14 | 12 | 4 | 74 | 45 | 5 | 12 | 4 |
| weiblich | 68 | 56 | 2 | 3 | 6 | 54 | 46 | 2 | 1 | 2 |
| 45 - 55 | 125 | 79 | 7 | 17 | 6 | 150 | 103 | 11 | 18 | 13 |
| männlich | 75 | 42 | 7 | 13 | 4 | 72 | 44 | 9 | 10 | 4 |
| weiblich | 50 | 37 | - | 4 | 2 | 78 | 59 | 2 | 8 | 9 |
| 55 - 65 | 75 | 52 | 1 | 9 | 6 | 90 | 54 | 4 | 20 | 8 |
| männlich | 39 | 26 | 1 | 4 | 2 | 42 | 20 | 4 | 12 | 3 |
| weiblich | 36 | 26 | - | 5 | 4 | 48 | 34 | - | 8 | 5 |
| 65 und mehr | 104 | 66 | - | 12 | 20 | 77 | 49 | - | 17 | 6 |
| männlich | 48 | 33 | - | 6 | 6 | 38 | 24 | - | 11 | 2 |
| weiblich | 56 | 33 | - | 6 | 14 | 39 | 25 | - | 6 | 4 |
| Zusammen | 1 060 | 657 | 91 | 135 | 76 | 1 015 | 638 | 90 | 132 | 78 |
| männlich | 629 | 344 | 82 | 90 | 35 | 590 | 329 | 80 | 90 | 33 |
| weiblich | 431 | 313 | 9 | 45 | 41 | 425 | 309 | 10 | 42 | 45 |
| Ohne Angabe | 1 | - | - | 1 | - | - | - | - | - | - |
| Insgesamt | 1 061 | 657 | 91 | 136 | 76 | 1 015 | 638 | 90 | 132 | 78 |

Noch: 8. Verunglückte Personen nach Alter, Geschlecht und Art der Verkehrsbeteiligung

| Im Alter von ... bis unter ... Jahren Geschlecht | Insgesamt | Darunter | | | | Insgesamt | Darunter | | | |
|---|-----------|--------------------------|--|------------|-----------|-----------|--------------------------|--|------------|-----------|
| | | Fahrer und Mitfahrer von | | | Fußgänger | | Fahrer und Mitfahrer von | | | Fußgänger |
| | | Personen- kraftwagen | Motorzwei- rädern mit amtl. Kennz. | Fahrrädern | | | Personen- kraftwagen | Motorzwei- rädern mit amtl. Kennz. | Fahrrädern | |

Noch: Verunglückte insgesamt

| | Januar - Oktober 2005 | | | | | Januar - Oktober 2004 | | | | |
|------------------|-----------------------|--------------|------------|--------------|------------|-----------------------|--------------|------------|--------------|------------|
| unter 15 | 619 | 207 | 9 | 212 | 170 | 725 | 282 | 9 | 217 | 186 |
| männlich | 351 | 100 | 5 | 148 | 91 | 407 | 122 | 5 | 159 | 105 |
| weiblich | 268 | 107 | 4 | 64 | 79 | 318 | 160 | 4 | 58 | 81 |
| 15 - 18 | 840 | 267 | 202 | 173 | 36 | 976 | 296 | 240 | 173 | 73 |
| männlich | 546 | 101 | 166 | 127 | 15 | 628 | 112 | 210 | 123 | 25 |
| weiblich | 294 | 166 | 36 | 46 | 21 | 348 | 184 | 30 | 50 | 48 |
| 18 - 21 | 1 360 | 1 080 | 88 | 87 | 37 | 1 553 | 1 225 | 115 | 90 | 39 |
| männlich | 789 | 582 | 80 | 59 | 22 | 954 | 692 | 105 | 67 | 22 |
| weiblich | 571 | 498 | 8 | 28 | 15 | 599 | 533 | 10 | 23 | 17 |
| 21 - 25 | 1 233 | 903 | 108 | 109 | 38 | 1 265 | 939 | 106 | 83 | 43 |
| männlich | 739 | 476 | 95 | 82 | 26 | 805 | 542 | 100 | 60 | 26 |
| weiblich | 494 | 427 | 13 | 27 | 12 | 460 | 397 | 6 | 23 | 17 |
| 25 - 35 | 1 517 | 1 009 | 181 | 142 | 58 | 1 547 | 1 052 | 159 | 144 | 60 |
| männlich | 931 | 517 | 171 | 93 | 41 | 934 | 528 | 142 | 110 | 44 |
| weiblich | 586 | 492 | 10 | 49 | 17 | 613 | 524 | 17 | 34 | 16 |
| 35 - 45 | 1 466 | 914 | 135 | 190 | 69 | 1 546 | 1 016 | 159 | 157 | 61 |
| männlich | 828 | 396 | 122 | 131 | 41 | 894 | 479 | 139 | 109 | 38 |
| weiblich | 638 | 518 | 13 | 59 | 28 | 652 | 537 | 20 | 48 | 23 |
| 45 - 55 | 1 274 | 806 | 90 | 156 | 85 | 1 313 | 873 | 87 | 126 | 82 |
| männlich | 694 | 365 | 77 | 102 | 45 | 673 | 377 | 76 | 75 | 33 |
| weiblich | 580 | 441 | 13 | 54 | 40 | 640 | 496 | 11 | 51 | 49 |
| 55 - 65 | 810 | 480 | 27 | 128 | 63 | 786 | 523 | 21 | 109 | 70 |
| männlich | 452 | 253 | 26 | 72 | 29 | 417 | 241 | 21 | 72 | 40 |
| weiblich | 358 | 227 | 1 | 56 | 34 | 369 | 282 | - | 37 | 30 |
| 65 und mehr | 872 | 496 | 8 | 128 | 168 | 788 | 477 | 11 | 98 | 142 |
| männlich | 447 | 257 | 8 | 79 | 62 | 374 | 227 | 11 | 60 | 43 |
| weiblich | 425 | 239 | - | 49 | 106 | 414 | 250 | - | 38 | 99 |
| Zusammen | 9 991 | 6 162 | 848 | 1 325 | 724 | 10 499 | 6 683 | 907 | 1 197 | 756 |
| männlich | 5 777 | 3 047 | 750 | 893 | 372 | 6 086 | 3 320 | 809 | 835 | 376 |
| weiblich | 4 214 | 3 115 | 98 | 432 | 352 | 4 413 | 3 363 | 98 | 362 | 380 |
| Ohne Angabe | 11 | 1 | - | 7 | 2 | 7 | 2 | - | 3 | 2 |
| Insgesamt | 10 002 | 6 163 | 848 | 1 332 | 726 | 10 506 | 6 685 | 907 | 1 200 | 758 |

9. Verunglückte Personen

| Lfd. Nr. | Im Alter von ... bis unter ... Jahren Geschlecht | Getötete | | | | Schwerverletzte | | | |
|----------|--|-----------|-----------|--------------------|------------|-----------------|------------|--------------------|--------------|
| | | Oktober | | Januar bis Oktober | | Oktober | | Januar bis Oktober | |
| | | 2005 | 2004 | 2005 | 2004 | 2005 | 2004 | 2005 | 2004 |
| 1 | unter 15 | - | 1 | 3 | 6 | 13 | 10 | 152 | 199 |
| 2 | männlich | - | - | 2 | 2 | 9 | 6 | 86 | 111 |
| 3 | weiblich | - | 1 | 1 | 4 | 4 | 4 | 66 | 88 |
| 4 | 15 - 18 | - | - | 8 | 8 | 31 | 24 | 241 | 264 |
| 5 | männlich | - | - | 7 | 4 | 22 | 18 | 170 | 177 |
| 6 | weiblich | - | - | 1 | 4 | 9 | 6 | 71 | 87 |
| 7 | 18 - 21 | 2 | 4 | 22 | 32 | 42 | 35 | 343 | 403 |
| 8 | männlich | 2 | 3 | 19 | 27 | 31 | 28 | 225 | 274 |
| 9 | weiblich | - | 1 | 3 | 5 | 11 | 7 | 118 | 129 |
| 10 | 21 - 25 | 3 | 2 | 18 | 26 | 45 | 25 | 322 | 298 |
| 11 | männlich | 1 | 1 | 10 | 21 | 35 | 18 | 232 | 220 |
| 12 | weiblich | 2 | 1 | 8 | 5 | 10 | 7 | 90 | 78 |
| 13 | 25 - 30 | - | 2 | 11 | 15 | 27 | 13 | 233 | 189 |
| 14 | männlich | - | 2 | 8 | 15 | 25 | 11 | 168 | 138 |
| 15 | weiblich | - | - | 3 | - | 2 | 2 | 65 | 51 |
| 16 | 30 - 35 | 3 | 2 | 16 | 15 | 21 | 18 | 139 | 182 |
| 17 | männlich | 3 | 2 | 14 | 12 | 16 | 13 | 107 | 126 |
| 18 | weiblich | - | - | 2 | 3 | 5 | 5 | 32 | 56 |
| 19 | 35 - 40 | 1 | 1 | 7 | 10 | 11 | 15 | 167 | 169 |
| 20 | männlich | 1 | 1 | 4 | 7 | 9 | 12 | 117 | 121 |
| 21 | weiblich | - | - | 3 | 3 | 2 | 3 | 50 | 48 |
| 22 | 40 - 45 | 2 | 2 | 10 | 14 | 21 | 17 | 162 | 194 |
| 23 | männlich | 2 | 1 | 8 | 10 | 16 | 14 | 110 | 141 |
| 24 | weiblich | - | 1 | 2 | 4 | 5 | 3 | 52 | 53 |
| 25 | 45 - 50 | 4 | 1 | 20 | 8 | 17 | 12 | 154 | 149 |
| 26 | männlich | 3 | - | 14 | 5 | 14 | 9 | 114 | 85 |
| 27 | weiblich | 1 | 1 | 6 | 3 | 3 | 3 | 40 | 64 |
| 28 | 50 - 55 | - | 1 | 11 | 15 | 14 | 21 | 158 | 161 |
| 29 | männlich | - | 1 | 9 | 10 | 10 | 10 | 82 | 85 |
| 30 | weiblich | - | - | 2 | 5 | 4 | 11 | 76 | 76 |
| 31 | 55 - 60 | - | 2 | 3 | 9 | 13 | 8 | 95 | 89 |
| 32 | männlich | - | 2 | 1 | 7 | 7 | 6 | 57 | 52 |
| 33 | weiblich | - | - | 2 | 2 | 6 | 2 | 38 | 37 |
| 34 | 60 - 65 | 1 | - | 10 | 6 | 5 | 10 | 82 | 105 |
| 35 | männlich | 1 | - | 9 | 5 | 4 | 4 | 52 | 60 |
| 36 | weiblich | - | - | 1 | 1 | 1 | 6 | 30 | 45 |
| 37 | 65 - 70 | 2 | - | 8 | 11 | 11 | 6 | 80 | 91 |
| 38 | männlich | 1 | - | 3 | 8 | 7 | 1 | 39 | 42 |
| 39 | weiblich | 1 | - | 5 | 3 | 4 | 5 | 41 | 49 |
| 40 | 70 - 75 | 1 | 1 | 8 | 7 | 4 | 10 | 63 | 65 |
| 41 | männlich | 1 | 1 | 7 | 5 | 2 | 4 | 27 | 29 |
| 42 | weiblich | - | - | 1 | 2 | 2 | 6 | 36 | 36 |
| 43 | 75 und mehr | 1 | - | 17 | 10 | 11 | 11 | 102 | 95 |
| 44 | männlich | - | - | 10 | 2 | 5 | 9 | 43 | 49 |
| 45 | weiblich | 1 | - | 7 | 8 | 6 | 2 | 59 | 46 |
| 46 | Zusammen | 20 | 19 | 172 | 192 | 286 | 235 | 2 493 | 2 653 |
| 47 | männlich | 15 | 14 | 125 | 140 | 212 | 163 | 1 629 | 1 710 |
| 48 | weiblich | 5 | 5 | 47 | 52 | 74 | 72 | 864 | 943 |
| 49 | Ohne Angabe | - | - | - | - | - | - | - | - |
| 50 | Insgesamt | 20 | 19 | 172 | 192 | 286 | 235 | 2 493 | 2 653 |

nach Alter und Geschlecht

| Leichtverletzte | | | | Verunglückte insgesamt | | | | Lfd. Nr. |
|-----------------|------------|--------------------|--------------|------------------------|--------------|--------------------|---------------|-----------|
| Oktober | | Januar bis Oktober | | Oktober | | Januar bis Oktober | | |
| 2005 | 2004 | 2005 | 2004 | 2005 | 2004 | 2005 | 2004 | |
| 45 | 58 | 464 | 520 | 58 | 69 | 619 | 725 | 1 |
| 26 | 35 | 263 | 294 | 35 | 41 | 351 | 407 | 2 |
| 19 | 23 | 201 | 226 | 23 | 28 | 268 | 318 | 3 |
| 72 | 89 | 591 | 704 | 103 | 113 | 840 | 976 | 4 |
| 39 | 60 | 369 | 447 | 61 | 78 | 546 | 628 | 5 |
| 33 | 29 | 222 | 257 | 42 | 35 | 294 | 348 | 6 |
| 97 | 103 | 995 | 1 118 | 141 | 142 | 1 360 | 1 553 | 7 |
| 54 | 57 | 545 | 653 | 87 | 88 | 789 | 954 | 8 |
| 43 | 46 | 450 | 465 | 54 | 54 | 571 | 599 | 9 |
| 79 | 89 | 893 | 941 | 127 | 116 | 1 233 | 1 265 | 10 |
| 45 | 51 | 497 | 564 | 81 | 70 | 739 | 805 | 11 |
| 34 | 38 | 396 | 377 | 46 | 46 | 494 | 460 | 12 |
| 68 | 61 | 629 | 636 | 95 | 76 | 873 | 840 | 13 |
| 36 | 38 | 377 | 368 | 61 | 51 | 553 | 521 | 14 |
| 32 | 23 | 252 | 268 | 34 | 25 | 320 | 319 | 15 |
| 50 | 34 | 489 | 510 | 74 | 54 | 644 | 707 | 16 |
| 33 | 21 | 257 | 275 | 52 | 36 | 378 | 413 | 17 |
| 17 | 13 | 232 | 235 | 22 | 18 | 266 | 294 | 18 |
| 64 | 44 | 546 | 566 | 76 | 60 | 720 | 745 | 19 |
| 37 | 23 | 279 | 289 | 47 | 36 | 400 | 417 | 20 |
| 27 | 21 | 267 | 277 | 29 | 24 | 320 | 328 | 21 |
| 59 | 49 | 574 | 593 | 82 | 68 | 746 | 801 | 22 |
| 25 | 23 | 310 | 326 | 43 | 38 | 428 | 477 | 23 |
| 34 | 26 | 264 | 267 | 39 | 30 | 318 | 324 | 24 |
| 46 | 54 | 493 | 502 | 67 | 67 | 667 | 659 | 25 |
| 24 | 31 | 258 | 257 | 41 | 40 | 386 | 347 | 26 |
| 22 | 23 | 235 | 245 | 26 | 27 | 281 | 312 | 27 |
| 44 | 61 | 438 | 478 | 58 | 83 | 607 | 654 | 28 |
| 24 | 21 | 217 | 231 | 34 | 32 | 308 | 326 | 29 |
| 20 | 40 | 221 | 247 | 24 | 51 | 299 | 328 | 30 |
| 28 | 39 | 318 | 284 | 41 | 49 | 416 | 382 | 31 |
| 15 | 17 | 175 | 134 | 22 | 25 | 233 | 193 | 32 |
| 13 | 22 | 143 | 150 | 19 | 24 | 183 | 189 | 33 |
| 28 | 31 | 302 | 293 | 34 | 41 | 394 | 404 | 34 |
| 12 | 13 | 158 | 159 | 17 | 17 | 219 | 224 | 35 |
| 16 | 18 | 144 | 134 | 17 | 24 | 175 | 180 | 36 |
| 32 | 26 | 245 | 215 | 45 | 32 | 333 | 317 | 37 |
| 14 | 8 | 130 | 106 | 22 | 9 | 172 | 156 | 38 |
| 18 | 18 | 115 | 109 | 23 | 23 | 161 | 161 | 39 |
| 20 | 13 | 162 | 147 | 25 | 24 | 233 | 219 | 40 |
| 9 | 10 | 93 | 66 | 12 | 15 | 127 | 100 | 41 |
| 11 | 3 | 69 | 81 | 13 | 9 | 106 | 119 | 42 |
| 22 | 10 | 187 | 147 | 34 | 21 | 306 | 252 | 43 |
| 9 | 5 | 95 | 67 | 14 | 14 | 148 | 118 | 44 |
| 13 | 5 | 92 | 80 | 20 | 7 | 158 | 134 | 45 |
| 754 | 761 | 7 326 | 7 654 | 1 060 | 1 015 | 9 991 | 10 499 | 46 |
| 402 | 413 | 4 023 | 4 236 | 629 | 590 | 5 777 | 6 086 | 47 |
| 352 | 348 | 3 303 | 3 418 | 431 | 425 | 4 214 | 4 413 | 48 |
| 1 | - | 11 | 7 | 1 | - | 11 | 7 | 49 |
| 755 | 761 | 7 337 | 7 661 | 1 061 | 1 015 | 10 002 | 10 506 | 50 |

10. Verunglückte Personen nach Art

| Lfd. Nr. | Art der Verkehrsbeteiligung Ortslage | Getötete | | | | Schwerverletzte | | | |
|----------|---|-----------|-----------|--------------------|------------|-----------------|------------|--------------------|--------------|
| | | Oktober | | Januar bis Oktober | | Oktober | | Januar bis Oktober | |
| | | 2005 | 2004 | 2005 | 2004 | 2005 | 2004 | 2005 | 2004 |
| | Fahrer und Mitfahrer von | | | | | | | | |
| 1 | Mofas, Mopeds | - | 2 | 3 | 4 | 13 | 8 | 84 | 98 |
| 2 | innerorts | - | - | 1 | - | 8 | 8 | 55 | 71 |
| 3 | außerorts | - | 2 | 2 | 4 | 5 | - | 29 | 27 |
| 4 | Motorzweirädern mit amtl. Kennzeichen | 2 | 3 | 25 | 27 | 39 | 28 | 359 | 358 |
| 5 | innerorts | - | 2 | 7 | 7 | 23 | 13 | 155 | 169 |
| 6 | außerorts | 2 | 1 | 18 | 20 | 16 | 15 | 204 | 189 |
| 7 | Personenkraftwagen | 11 | 11 | 97 | 109 | 151 | 121 | 1 333 | 1 444 |
| 8 | innerorts | - | 2 | 11 | 15 | 42 | 29 | 350 | 332 |
| 9 | außerorts | 11 | 9 | 86 | 94 | 109 | 92 | 983 | 1 112 |
| 10 | Bussen | - | - | - | 6 | - | 1 | 5 | 49 |
| 11 | innerorts | - | - | - | 2 | - | 1 | 2 | 7 |
| 12 | außerorts | - | - | - | 4 | - | - | 3 | 42 |
| 13 | Güterkraftfahrzeugen | 1 | - | 9 | 6 | 10 | 6 | 91 | 98 |
| 14 | innerorts | - | - | 3 | 1 | 1 | 2 | 25 | 18 |
| 15 | außerorts | 1 | - | 6 | 5 | 9 | 4 | 66 | 80 |
| 16 | landwirtschaftlichen Zugmaschinen | - | - | - | - | - | - | 3 | 2 |
| 17 | innerorts | - | - | - | - | - | - | 2 | 1 |
| 18 | außerorts | - | - | - | - | - | - | 1 | 1 |
| 19 | übrigen | | | | | | | | |
| 20 | Kraftfahrzeugen | 1 | - | 1 | 1 | 5 | - | 14 | 3 |
| 21 | innerorts | - | - | - | - | 1 | - | 5 | 2 |
| 21 | außerorts | 1 | - | 1 | 1 | 4 | - | 9 | 1 |
| 22 | Kraftfahrzeugen zus. | 15 | 16 | 135 | 153 | 218 | 164 | 1 889 | 2 052 |
| 23 | innerorts | - | 4 | 22 | 25 | 75 | 53 | 594 | 600 |
| 24 | außerorts | 15 | 12 | 113 | 128 | 143 | 111 | 1 295 | 1 452 |
| 25 | Fahrrädern | 3 | 1 | 20 | 13 | 36 | 44 | 380 | 340 |
| 26 | innerorts | 1 | - | 13 | 7 | 27 | 39 | 307 | 270 |
| 27 | außerorts | 2 | 1 | 7 | 6 | 9 | 5 | 73 | 70 |
| 28 | darunter unter 15 Jahren | - | - | 2 | - | 5 | 4 | 50 | 61 |
| 29 | innerorts | - | - | 1 | - | 3 | 3 | 44 | 54 |
| 30 | außerorts | - | - | 1 | - | 2 | 1 | 6 | 7 |
| 31 | anderen Fahrzeugen | - | - | 2 | - | - | 2 | 2 | 6 |
| 32 | innerorts | - | - | 2 | - | - | - | 2 | 2 |
| 33 | außerorts | - | - | - | - | - | 2 | - | 4 |
| 34 | Fußgänger | 2 | 2 | 15 | 26 | 31 | 25 | 220 | 251 |
| 35 | innerorts | 2 | - | 12 | 14 | 27 | 22 | 196 | 229 |
| 36 | außerorts | - | 2 | 3 | 12 | 4 | 3 | 24 | 22 |
| 37 | darunter unter 15 Jahren | - | 1 | - | 1 | 3 | 4 | 54 | 73 |
| 38 | innerorts | - | - | - | - | 3 | 4 | 52 | 69 |
| 39 | außerorts | - | 1 | - | 1 | - | - | 2 | 4 |
| 40 | 65 Jahre und mehr | 1 | - | 9 | 12 | 7 | 4 | 71 | 70 |
| 41 | innerorts | 1 | - | 8 | 9 | 7 | 4 | 67 | 70 |
| 42 | außerorts | - | - | 1 | 3 | - | - | 4 | - |
| 43 | Andere Personen | - | - | - | - | 1 | - | 2 | 4 |
| 44 | innerorts | - | - | - | - | - | - | 1 | - |
| 45 | außerorts | - | - | - | - | 1 | - | 1 | 4 |
| 46 | Insgesamt | 20 | 19 | 172 | 192 | 286 | 235 | 2 493 | 2 653 |
| 47 | innerorts | 3 | 4 | 49 | 46 | 129 | 114 | 1 100 | 1 101 |
| 48 | außerorts | 17 | 15 | 123 | 146 | 157 | 121 | 1 393 | 1 552 |
| 49 | darunter unter 15 Jahren | - | 1 | 3 | 6 | 13 | 10 | 152 | 199 |
| 50 | innerorts | - | - | 2 | 1 | 8 | 7 | 113 | 144 |
| 51 | außerorts | - | 1 | 1 | 5 | 5 | 3 | 39 | 55 |
| 52 | 65 Jahre und mehr | 4 | 1 | 33 | 28 | 26 | 27 | 245 | 251 |
| 53 | innerorts | 1 | - | 17 | 11 | 15 | 19 | 153 | 150 |
| 54 | außerorts | 3 | 1 | 16 | 17 | 11 | 8 | 92 | 101 |

der Verkehrsbeteiligung und Ortslagen

| Leichtverletzte | | | | Verunglückte insgesamt | | | | Lfd. Nr. |
|-----------------|------------|--------------------|--------------|------------------------|--------------|--------------------|---------------|-----------|
| Oktober | | Januar bis Oktober | | Oktober | | Januar bis Oktober | | |
| 2005 | 2004 | 2005 | 2004 | 2005 | 2004 | 2005 | 2004 | |
| 31 | 22 | 231 | 237 | 44 | 32 | 318 | 339 | 1 |
| 24 | 19 | 186 | 185 | 32 | 27 | 242 | 256 | 2 |
| 7 | 3 | 45 | 52 | 12 | 5 | 76 | 83 | 3 |
| 50 | 59 | 464 | 522 | 91 | 90 | 848 | 907 | 4 |
| 27 | 41 | 290 | 347 | 50 | 56 | 452 | 523 | 5 |
| 23 | 18 | 174 | 175 | 41 | 34 | 396 | 384 | 6 |
| 495 | 506 | 4 733 | 5 132 | 657 | 638 | 6 163 | 6 685 | 7 |
| 239 | 253 | 2 305 | 2 478 | 281 | 284 | 2 666 | 2 825 | 8 |
| 256 | 253 | 2 428 | 2 654 | 376 | 354 | 3 497 | 3 860 | 9 |
| 9 | 5 | 114 | 80 | 9 | 6 | 119 | 135 | 10 |
| 9 | 3 | 40 | 50 | 9 | 4 | 42 | 59 | 11 |
| - | 2 | 74 | 30 | - | 2 | 77 | 76 | 12 |
| 28 | 26 | 303 | 286 | 39 | 32 | 403 | 390 | 13 |
| 11 | 7 | 99 | 96 | 12 | 9 | 127 | 115 | 14 |
| 17 | 19 | 204 | 190 | 27 | 23 | 276 | 275 | 15 |
| - | - | 7 | 19 | - | - | 10 | 21 | 16 |
| - | - | 2 | 13 | - | - | 4 | 14 | 17 |
| - | - | 5 | 6 | - | - | 6 | 7 | 18 |
| 1 | 1 | 19 | 9 | 7 | 1 | 34 | 13 | 19 |
| 1 | 1 | 18 | 7 | 2 | 1 | 23 | 9 | 20 |
| - | - | 1 | 2 | 5 | - | 11 | 4 | 21 |
| 614 | 619 | 5 871 | 6 285 | 847 | 799 | 7 895 | 8 490 | 22 |
| 311 | 324 | 2 940 | 3 176 | 386 | 381 | 3 556 | 3 801 | 23 |
| 303 | 295 | 2 931 | 3 109 | 461 | 418 | 4 339 | 4 689 | 24 |
| 97 | 87 | 932 | 847 | 136 | 132 | 1 332 | 1 200 | 25 |
| 93 | 76 | 845 | 759 | 121 | 115 | 1 165 | 1 036 | 26 |
| 4 | 11 | 87 | 88 | 15 | 17 | 167 | 164 | 27 |
| 14 | 14 | 160 | 156 | 19 | 18 | 212 | 217 | 28 |
| 14 | 14 | 148 | 147 | 17 | 17 | 193 | 201 | 29 |
| - | - | 12 | 9 | 2 | 1 | 19 | 16 | 30 |
| - | 3 | 37 | 34 | - | 5 | 41 | 40 | 31 |
| - | 1 | 29 | 32 | - | 1 | 33 | 34 | 32 |
| - | 2 | 8 | 2 | - | 4 | 8 | 6 | 33 |
| 43 | 51 | 491 | 481 | 76 | 78 | 726 | 758 | 34 |
| 42 | 47 | 463 | 447 | 71 | 69 | 671 | 690 | 35 |
| 1 | 4 | 28 | 34 | 5 | 9 | 55 | 68 | 36 |
| 8 | 13 | 116 | 112 | 11 | 18 | 170 | 186 | 37 |
| 8 | 12 | 114 | 108 | 11 | 16 | 166 | 177 | 38 |
| - | 1 | 2 | 4 | - | 2 | 4 | 9 | 39 |
| 12 | 2 | 88 | 60 | 20 | 6 | 168 | 142 | 40 |
| 11 | 2 | 82 | 58 | 19 | 6 | 157 | 137 | 41 |
| 1 | - | 6 | 2 | 1 | - | 11 | 5 | 42 |
| 1 | 1 | 6 | 14 | 2 | 1 | 8 | 18 | 43 |
| 1 | 1 | 5 | 6 | 1 | 1 | 6 | 6 | 44 |
| - | - | 1 | 8 | 1 | - | 2 | 12 | 45 |
| 755 | 761 | 7 337 | 7 661 | 1 061 | 1 015 | 10 002 | 10 506 | 46 |
| 447 | 449 | 4 282 | 4 420 | 579 | 567 | 5 431 | 5 567 | 47 |
| 308 | 312 | 3 055 | 3 241 | 482 | 448 | 4 571 | 4 939 | 48 |
| 45 | 58 | 464 | 520 | 58 | 69 | 619 | 725 | 49 |
| 33 | 42 | 348 | 381 | 41 | 49 | 463 | 526 | 50 |
| 12 | 16 | 116 | 139 | 17 | 20 | 156 | 199 | 51 |
| 74 | 49 | 594 | 509 | 104 | 77 | 872 | 788 | 52 |
| 46 | 25 | 362 | 313 | 62 | 44 | 532 | 474 | 53 |
| 28 | 24 | 232 | 196 | 42 | 33 | 340 | 314 | 54 |

11. Fehlverhalten der Fahrzeugführer bei Straßenverkehrsunfällen mit Personenschaden
nach ausgewählten Fahrzeugarten

| Ursache | Insgesamt | Darunter | | | Insgesamt | Darunter | | |
|--|------------|-------------------------|---|-----------|---------------------|-------------------------|---|-----------|
| | | Personen- kraftwagen | Motorzwei- räder mit aml. Kennzeichen | Fahrräder | | Personen- kraftwagen | Motorzwei- räder mit aml. Kennzeichen | Fahrräder |
| | | Oktober 2005 | | | Oktober 2004 | | | |
| Insgesamt | 938 | 687 | 62 | 94 | 951 | 719 | 60 | 80 |
| davon | | | | | | | | |
| mangelnde Verkehrstüchtigkeit | 87 | 65 | 5 | 13 | 87 | 70 | 1 | 14 |
| darunter | | | | | | | | |
| Alkoholeinfluss | 69 | 50 | 5 | 12 | 64 | 51 | 1 | 11 |
| Verstoß gegen das Rechtsfahrgebot oder andere Fehler bei der Fahrbahnbenutzung | 63 | 43 | 4 | 9 | 80 | 53 | 5 | 17 |
| nicht angepasste Geschwindigkeit | 226 | 167 | 22 | 13 | 248 | 176 | 31 | 11 |
| ungenüg. Sicherheitsabstand sowie starkes Bremsen des Vorausfahr. ohne zwingend. Grund | 94 | 75 | 7 | 1 | 92 | 67 | 7 | 4 |
| Fehler beim Überholen | 51 | 40 | 5 | 1 | 59 | 46 | 8 | 1 |
| Fehler beim Vorbeifahren | 5 | 3 | - | - | 6 | 6 | - | - |
| Fehler beim Nebenein., fehlerhaftes Wechseln des Fahrstreifens beim Nebeneinanderfahren | 11 | 5 | - | 1 | 4 | 3 | - | - |
| Nichtbeachten der Vorfahrt | 128 | 105 | 4 | 10 | 128 | 112 | 3 | 6 |
| darunter | | | | | | | | |
| Nichtbeachten der die Vorfahrt regelnden Verkehrszeichen | 94 | 82 | 3 | 7 | 103 | 94 | 1 | 3 |
| Nichtbeachten der Verkehrsregelung durch Polizeibeamte oder Lichtzeichen | 13 | 9 | - | 2 | 11 | 7 | 1 | 3 |
| Fehler beim Abbiegen, Wenden, Rückwärtsfahren, Ein- und Anfahren | 106 | 87 | 2 | 8 | 100 | 82 | 1 | 4 |
| falsches Verhalten gegenüber Fußgängern | 32 | 24 | - | 4 | 37 | 30 | - | 4 |
| darunter | | | | | | | | |
| an Überwegen, Furten | 6 | 6 | - | - | 4 | 4 | - | - |
| Fehler beim Halten, Parken (ruhender Verkehr, Verkehrssicherung) | 5 | 4 | - | - | 7 | 5 | - | - |
| Nichtbeachten der Beleuchtungsvorschrift | 2 | - | - | 2 | 5 | - | - | 3 |
| fehlerhafte Ladung, Besetzung | 4 | 1 | 1 | - | - | - | - | - |
| andere Fehler beim Fahrzeugführer | 124 | 68 | 12 | 32 | 98 | 69 | 4 | 16 |

Noch: 11. Fehlverhalten der Fahrzeugführer bei Straßenverkehrsunfällen mit Personenschaden
nach ausgewählten Fahrzeugarten

| Ursache | Insgesamt | Darunter | | | Insgesamt | Darunter | | |
|--|--------------|------------------------------|--|------------|------------------------------|-------------------------|--|------------|
| | | Personen- kraftwagen | Motorzwei- räder mit amtl. Kennzeichen | Fahrräder | | Personen- kraftwagen | Motorzwei- räder mit amtl. Kennzeichen | Fahrräder |
| | | Januar - Oktober 2005 | | | Januar - Oktober 2004 | | | |
| Insgesamt | 8 899 | 6 439 | 543 | 904 | 9 327 | 6 873 | 585 | 808 |
| davon | | | | | | | | |
| mangelnde Verkehrstüchtigkeit | 682 | 488 | 25 | 108 | 706 | 551 | 21 | 91 |
| darunter | | | | | | | | |
| Alkoholeinfluss | 535 | 380 | 22 | 96 | 536 | 409 | 20 | 79 |
| Verstoß gegen das Rechtsfahrgebot oder andere Fehler bei der Fahrbahnbenutzung | 705 | 420 | 41 | 148 | 729 | 436 | 55 | 145 |
| nicht angepasste Geschwindigkeit | 2 294 | 1 720 | 237 | 106 | 2 518 | 1 933 | 259 | 84 |
| ungenüg. Sicherheitsabstand sowie starkes Bremsen des Vorausfahr. ohne zwingend. Grund | 903 | 706 | 49 | 26 | 969 | 714 | 69 | 29 |
| Fehler beim Überholen | 546 | 400 | 70 | 18 | 545 | 402 | 62 | 21 |
| Fehler beim Vorbeifahren | 30 | 19 | 1 | 2 | 31 | 24 | - | 4 |
| Fehler beim Nebenein., fehlerhaftes Wechseln des Fahrstreifens beim Nebeneinanderfahren | 63 | 42 | 1 | 4 | 62 | 45 | 2 | - |
| Nichtbeachten der Vorfahrt | 1 178 | 921 | 23 | 120 | 1 223 | 989 | 28 | 82 |
| darunter | | | | | | | | |
| Nichtbeachten der die Vorfahrt regelnden Verkehrszeichen | 900 | 744 | 15 | 65 | 931 | 775 | 15 | 52 |
| Nichtbeachten der Verkehrsregelung durch Polizeibeamte oder Lichtzeichen | 99 | 64 | 1 | 24 | 109 | 84 | 3 | 12 |
| Fehler beim Abbiegen, Wenden, Rückwärtsfahren, Ein- und Anfahren | 917 | 747 | 9 | 67 | 932 | 700 | 19 | 85 |
| falsches Verhalten gegenüber Fußgängern | 414 | 312 | 5 | 51 | 395 | 313 | 3 | 44 |
| darunter | | | | | | | | |
| an Überwegen, Furten | 61 | 53 | 1 | 2 | 48 | 43 | - | 2 |
| Fehler beim Halten, Parken (ruhender Verkehr, Verkehrssicherung) | 36 | 31 | 1 | - | 31 | 24 | 1 | - |
| Nichtbeachten der Beleuchtungsvorschrift | 5 | 1 | - | 4 | 13 | - | 1 | 10 |
| fehlerhafte Ladung, Besetzung | 12 | 2 | 1 | 3 | 18 | 3 | - | 4 |
| andere Fehler beim Fahrzeugführer | 1 114 | 630 | 80 | 247 | 1 155 | 739 | 65 | 209 |

12. Ursachen von Straßenverkehrsunfällen mit Personenschaden

| Ursache Ortslage | Oktober | | Januar bis Oktober | |
|--|---------|------|--------------------|-------|
| | 2005 | 2004 | 2005 | 2004 |
| Unfallursachen durch den Fahrzeugführer | 938 | 951 | 8 899 | 9 327 |
| innerorts | 529 | 555 | 5 142 | 5 306 |
| außerorts | 409 | 396 | 3 757 | 4 021 |
| davon | | | | |
| Verkehrstüchtigkeit | 87 | 87 | 682 | 706 |
| innerorts | 43 | 46 | 388 | 391 |
| außerorts | 44 | 41 | 294 | 315 |
| davon | | | | |
| Alkoholeinfluss | 69 | 64 | 535 | 536 |
| innerorts | 33 | 35 | 319 | 306 |
| außerorts | 36 | 29 | 216 | 230 |
| Einfluss anderer berauschender Mittel (z.B. Drogen, Rauschgift) | 4 | 4 | 19 | 28 |
| innerorts | 4 | 1 | 15 | 15 |
| außerorts | - | 3 | 4 | 13 |
| Übermüdung | 8 | 6 | 56 | 52 |
| innerorts | 2 | 1 | 10 | 12 |
| außerorts | 6 | 5 | 46 | 40 |
| sonstige körperliche oder geistige Mängel | 6 | 13 | 72 | 90 |
| innerorts | 4 | 9 | 44 | 58 |
| außerorts | 2 | 4 | 28 | 32 |
| Straßenbenutzung | 63 | 80 | 705 | 729 |
| innerorts | 33 | 47 | 353 | 390 |
| außerorts | 30 | 33 | 352 | 339 |
| davon | | | | |
| Benutzung der falschen Fahrbahn (auch Richtungsfahrbahn) oder verbotswidrige Benutzung anderer Straßenteile | 14 | 21 | 174 | 173 |
| innerorts | 12 | 18 | 150 | 135 |
| außerorts | 2 | 3 | 24 | 38 |
| Verstoß gegen das Rechtsfahrgebot | 49 | 59 | 531 | 556 |
| innerorts | 21 | 29 | 203 | 255 |
| außerorts | 28 | 30 | 328 | 301 |
| Geschwindigkeit | 226 | 248 | 2 294 | 2 518 |
| innerorts | 70 | 85 | 797 | 880 |
| außerorts | 156 | 163 | 1 497 | 1 638 |
| davon | | | | |
| nicht angepasste Geschwindigkeit mit gleichzeitigem Überschreiten der zulässigen Höchstge- schwindigkeit | 9 | 8 | 65 | 101 |
| innerorts | 4 | 8 | 33 | 48 |
| außerorts | 5 | - | 32 | 53 |
| nicht angepasste Geschwindigkeit in anderen Fällen | 217 | 240 | 2 229 | 2 417 |
| innerorts | 66 | 77 | 764 | 832 |
| außerorts | 151 | 163 | 1 465 | 1 585 |
| Abstand | 94 | 92 | 903 | 969 |
| innerorts | 56 | 63 | 587 | 658 |
| außerorts | 38 | 29 | 316 | 311 |
| davon | | | | |
| ungenügender Sicherheitsabstand | 91 | 90 | 881 | 949 |
| innerorts | 54 | 62 | 579 | 651 |
| außerorts | 37 | 28 | 302 | 298 |
| starkes Bremsen des Vorausfahrenden ohne zwingenden Grund | 3 | 2 | 22 | 20 |
| innerorts | 2 | 1 | 8 | 7 |
| außerorts | 1 | 1 | 14 | 13 |

Noch: 12. Ursachen von Straßenverkehrsunfällen mit Personenschaden

| Ursache Ortslage | Oktober | | Januar bis Oktober | |
|---|---------|------|--------------------|-------|
| | 2005 | 2004 | 2005 | 2004 |
| Überholen | 51 | 59 | 546 | 545 |
| innerorts | 14 | 21 | 179 | 166 |
| außerorts | 37 | 38 | 367 | 379 |
| davon | | | | |
| unzulässiges Rechtsüberholen | | | 10 | 16 |
| innerorts | - | - | 9 | 12 |
| außerorts | - | - | 1 | 4 |
| Überholen trotz Gegenverkehrs | 10 | 15 | 123 | 144 |
| innerorts | 3 | 4 | 21 | 24 |
| außerorts | 7 | 11 | 102 | 120 |
| Überholen trotz unklarer Verkehrslage | 10 | 17 | 124 | 119 |
| innerorts | 4 | 8 | 56 | 48 |
| außerorts | 6 | 9 | 68 | 71 |
| Überholen trotz unzureichender Sichtverhältnisse | - | 5 | 14 | 22 |
| innerorts | - | - | 3 | 3 |
| außerorts | - | 5 | 11 | 19 |
| Überholen ohne Beachtung des nachfolgenden Verkehrs und/oder ohne rechtzeitige und deutliche Ankündigung des Ausscherens | 6 | 2 | 51 | 54 |
| innerorts | 2 | - | 12 | 3 |
| außerorts | 4 | 2 | 39 | 51 |
| Fehler beim Wiedereinordnen | 3 | 5 | 79 | 64 |
| innerorts | - | 1 | 19 | 22 |
| außerorts | 3 | 4 | 60 | 42 |
| sonstige Fehler beim Überholen (z.B. ohne genügenden Seitenabstand) | 16 | 14 | 111 | 101 |
| innerorts | 4 | 8 | 52 | 46 |
| außerorts | 12 | 6 | 59 | 55 |
| Fehler beim Überholtwerden | 6 | 1 | 34 | 25 |
| innerorts | 1 | - | 7 | 8 |
| außerorts | 5 | 1 | 27 | 17 |
| Vorbeifahren | 5 | 6 | 30 | 31 |
| innerorts | 3 | 4 | 20 | 21 |
| außerorts | 2 | 2 | 10 | 10 |
| davon | | | | |
| Nichtbeachten des Vorranges entgegenkommender Fahrzeuge beim Vorbeifahren an haltenden Fahrzeugen, Absperrungen o. Hindernissen | | | 20 | 21 |
| innerorts | 2 | 5 | 15 | 16 |
| außerorts | 2 | 1 | 5 | 5 |
| Nichtbeachten des nachfolgenden Verkehrs beim Vorbeifahren an haltenden Fahrzeugen, Absperrungen oder Hindernissen und/oder ohne rechtzeitige und deutliche Ankündigung des Ausscherens | | | 10 | 10 |
| innerorts | 3 | 1 | 5 | 5 |
| außerorts | - | 1 | 5 | 5 |
| Nebeneinanderfahren, fehlerhaftes Wechseln des Fahrstreifens beim Nebeneinanderfahren oder Nichtbeachten d.Reißverschlußverfahrens | 11 | 4 | 63 | 62 |
| innerorts | 8 | 3 | 26 | 27 |
| außerorts | 3 | 1 | 37 | 35 |
| Vorfahrt, Vorrang | 128 | 128 | 1 178 | 1 223 |
| innerorts | 98 | 97 | 907 | 913 |
| außerorts | 30 | 31 | 271 | 310 |
| davon | | | | |
| Nichtbeachten der Regel "rechts vor links" | | | 107 | 106 |
| innerorts | 9 | 8 | 102 | 102 |
| außerorts | - | 1 | 5 | 4 |

Noch: 12. Ursachen von Straßenverkehrsunfällen mit Personenschaden

| Ursache Ortslage | Oktober | | Januar bis Oktober | |
|--|---------|------|--------------------|------|
| | 2005 | 2004 | 2005 | 2004 |
| Nichtbeachten der die Vorfahrt regelnden Verkehrszeichen | 94 | 103 | 900 | 931 |
| innerorts | 72 | 80 | 674 | 681 |
| außerorts | 22 | 23 | 226 | 250 |
| Nichtbeachten der Vorfahrt des durchgehenden Verkehrs auf Autobahnen oder Kraftfahrstraßen | 1 | - | 8 | 11 |
| innerorts | - | - | 2 | 2 |
| außerorts | 1 | - | 6 | 9 |
| Nichtbeachten der Vorfahrt durch Fahrzeuge, die aus Feld- und Waldwegen kommen | 8 | 1 | 27 | 25 |
| innerorts | 2 | - | 9 | 8 |
| außerorts | 6 | 1 | 18 | 17 |
| Nichtbeachten der Verkehrsregelung durch Polizeibeamte oder Lichtzeichen | 13 | 11 | 99 | 109 |
| innerorts | 12 | 8 | 93 | 91 |
| außerorts | 1 | 3 | 6 | 18 |
| Nichtbeachten des Vorranges entgegenkommender Fahrzeuge | 2 | 4 | 30 | 34 |
| innerorts | 2 | 1 | 21 | 23 |
| außerorts | - | 3 | 9 | 11 |
| Nichtbeachten des Vorranges von Schienenfahrzeugen an Bahnübergängen | 1 | - | 7 | 7 |
| innerorts | 1 | - | 6 | 6 |
| außerorts | - | - | 1 | 1 |
| Abbiegen, Wenden, Rückwärtsfahren, Ein- und Anfahren | 106 | 100 | 917 | 932 |
| innerorts | 93 | 89 | 789 | 774 |
| außerorts | 13 | 11 | 128 | 158 |
| davon Fehler beim Abbiegen | 56 | 57 | 485 | 497 |
| innerorts | 47 | 49 | 382 | 379 |
| außerorts | 9 | 8 | 103 | 118 |
| Fehler beim Wenden oder Rückwärtsfahren | 24 | 22 | 175 | 180 |
| innerorts | 21 | 19 | 166 | 157 |
| außerorts | 3 | 3 | 9 | 23 |
| Fehler beim Einfahren in den fließenden Verkehr (z.B. aus einem Grundstück, von einem anderen Straßenteil oder beim Anfahren vom Fahrbahnrand) | 26 | 21 | 257 | 255 |
| innerorts | 25 | 21 | 241 | 238 |
| außerorts | 1 | - | 16 | 17 |
| falsches Verhalten gegenüber Fußgängern | 32 | 37 | 414 | 395 |
| innerorts | 30 | 33 | 386 | 362 |
| außerorts | 2 | 4 | 28 | 33 |
| davon an Fußgängerüberwegen | 4 | 3 | 48 | 37 |
| innerorts | 4 | 3 | 47 | 37 |
| außerorts | - | - | 1 | - |
| an Fußgängerfurten | 2 | 1 | 13 | 11 |
| innerorts | 2 | 1 | 13 | 11 |
| außerorts | - | - | - | - |
| beim Abbiegen | 8 | 6 | 56 | 46 |
| innerorts | 8 | 6 | 56 | 46 |
| außerorts | - | - | - | - |

Noch: 12. Ursachen von Straßenverkehrsunfällen mit Personenschaden

| Ursache Ortslage | Oktober | | Januar bis Oktober | |
|---|---------|------|--------------------|-------|
| | 2005 | 2004 | 2005 | 2004 |
| an Haltestellen (auch haltenden Schulbussen mit eingeschaltetem Warnblinklicht) | | | | |
| innerorts | 1 | - | 27 | 21 |
| außerorts | 1 | - | 26 | 21 |
| | - | - | 1 | - |
| an anderen Stellen | 17 | 27 | 270 | 280 |
| innerorts | 15 | 23 | 244 | 247 |
| außerorts | 2 | 4 | 26 | 33 |
| ruhender Verkehr, Verkehrssicherung | 5 | 7 | 36 | 31 |
| innerorts | 5 | 5 | 29 | 27 |
| außerorts | - | 2 | 7 | 4 |
| davon | | | | |
| unzulässiges Halten oder Parken | | | | |
| innerorts | 1 | 1 | 4 | 3 |
| außerorts | 1 | - | 3 | 1 |
| außerorts | - | 1 | 1 | 2 |
| mangelnde Sicherung haltender oder liegengebliebener Fahrzeuge und von Unfallstellen sowie Schulbussen, bei denen Kinder ein- oder aussteigen | | | | |
| innerorts | - | 2 | 10 | 4 |
| innerorts | - | 1 | 4 | 3 |
| außerorts | - | 1 | 6 | 1 |
| verkehrswidriges Verhalten beim Ein- oder Aussteigen, Be- oder Entladen | | | | |
| innerorts | 4 | 4 | 22 | 24 |
| innerorts | 4 | 4 | 22 | 23 |
| außerorts | - | - | - | 1 |
| Nichtbeachten der Beleuchtungsvorschriften | 2 | 5 | 5 | 13 |
| innerorts | 2 | 4 | 4 | 9 |
| außerorts | - | 1 | 1 | 4 |
| Ladung, Besetzung | | | | |
| innerorts | 4 | - | 12 | 18 |
| innerorts | 2 | - | 9 | 7 |
| außerorts | 2 | - | 3 | 11 |
| davon | | | | |
| Überladung, Überbesetzung | | | | |
| innerorts | - | - | 1 | 5 |
| innerorts | - | - | 1 | 2 |
| außerorts | - | - | - | 3 |
| unzureichend gesicherte Ladung oder Fahrzeugzubehörteile | | | | |
| innerorts | 4 | - | 11 | 13 |
| innerorts | 2 | - | 8 | 5 |
| außerorts | 2 | - | 3 | 8 |
| andere Fehler beim Fahrzeugführer | 124 | 98 | 1 114 | 1 155 |
| innerorts | 72 | 58 | 668 | 681 |
| außerorts | 52 | 40 | 446 | 474 |
| Technische Mängel, Wartungsmängel | 15 | 10 | 118 | 90 |
| innerorts | 7 | 6 | 53 | 39 |
| außerorts | 8 | 4 | 65 | 51 |
| davon | | | | |
| Beleuchtung | | | | |
| innerorts | 2 | 3 | 14 | 18 |
| innerorts | 2 | 3 | 10 | 9 |
| außerorts | - | - | 4 | 9 |
| Bereifung | 4 | 3 | 45 | 30 |
| innerorts | - | 1 | 7 | 7 |
| außerorts | 4 | 2 | 38 | 23 |
| Bremsen | 6 | 1 | 22 | 15 |
| innerorts | 3 | - | 13 | 9 |
| außerorts | 3 | 1 | 9 | 6 |

Noch: 12. Ursachen von Straßenverkehrsunfällen mit Personenschaden

| Ursache Ortslage | Oktober | | Januar bis Oktober | |
|---|---------|------|--------------------|------|
| | 2005 | 2004 | 2005 | 2004 |
| Lenkung | 1 | 1 | 3 | 3 |
| innerorts | - | 1 | 1 | 2 |
| außerorts | 1 | - | 2 | 1 |
| Zugvorrichtung | - | - | 1 | 1 |
| innerorts | - | - | - | - |
| außerorts | - | - | 1 | 1 |
| andere Mängel | 2 | 2 | 33 | 23 |
| innerorts | 2 | 1 | 22 | 12 |
| außerorts | - | 1 | 11 | 11 |
| Falsches Verhalten der Fußgänger | 26 | 30 | 227 | 300 |
| innerorts | 24 | 27 | 192 | 254 |
| außerorts | 2 | 3 | 35 | 46 |
| davon | | | | |
| Verkehrstüchtigkeit | 5 | 4 | 32 | 39 |
| innerorts | 4 | 3 | 20 | 25 |
| außerorts | 1 | 1 | 12 | 14 |
| davon | | | | |
| Alkoholeinfluss | 5 | 4 | 32 | 37 |
| innerorts | 4 | 3 | 20 | 23 |
| außerorts | 1 | 1 | 12 | 14 |
| Einfluss anderer berauschender Mittel (z.B. Drogen, Rauschgift) | - | - | - | 1 |
| innerorts | - | - | - | 1 |
| außerorts | - | - | - | - |
| Übermüdung | - | - | - | - |
| innerorts | - | - | - | - |
| außerorts | - | - | - | - |
| sonstige körperliche oder geistige Mängel | - | - | - | 1 |
| innerorts | - | - | - | 1 |
| außerorts | - | - | - | - |
| falsches Verhalten beim Überschreiten der Fahrbahn | 15 | 21 | 141 | 208 |
| innerorts | 15 | 21 | 134 | 190 |
| außerorts | - | - | 7 | 18 |
| davon | | | | |
| an Stellen, an denen der Fußgängerverkehr durch Polizeibeamte oder Lichtzeichen geregelt war | 1 | - | 11 | 15 |
| innerorts | 1 | - | 10 | 15 |
| außerorts | - | - | 1 | - |
| auf Fußgängerüberwegen ohne Verkehrsregelung durch Polizeibeamte oder Lichtzeichen | - | - | - | - |
| innerorts | - | - | - | - |
| außerorts | - | - | - | - |
| in der Nähe von Kreuzungen oder Einmündungen, Lichtzeichenanlagen oder Fußgängerüberwegen bei dichtem Verkehr | 1 | - | 6 | 11 |
| innerorts | 1 | - | 6 | 11 |
| außerorts | - | - | - | - |
| an anderen Stellen | | | | |
| durch plötzliches Hervortreten hinter Sichthindernissen | 3 | 3 | 22 | 42 |
| innerorts | 3 | 3 | 22 | 40 |
| außerorts | - | - | - | 2 |
| an anderen Stellen ohne auf den Fahrzeugverkehr zu achten | 10 | 15 | 89 | 116 |
| innerorts | 10 | 15 | 83 | 105 |
| außerorts | - | - | 6 | 11 |

Noch: 12. Ursachen von Straßenverkehrsunfällen mit Personenschaden

| Ursache Ortslage | Oktober | | Januar bis Oktober | |
|---|---------|------|--------------------|------|
| | 2005 | 2004 | 2005 | 2004 |
| an anderen Stellen durch sonstiges falsches Verhalten | - | 3 | 13 | 24 |
| innerorts | - | 3 | 13 | 19 |
| außerorts | - | - | - | 5 |
| Nichtbenutzen des Gehweges | - | - | 5 | 6 |
| innerorts | - | - | 4 | 6 |
| außerorts | - | - | 1 | - |
| Nichtbenutzen der vorgeschriebenen Straßenseite | 1 | 1 | 9 | 9 |
| innerorts | 1 | - | 2 | - |
| außerorts | - | 1 | 7 | 9 |
| Spielen auf oder neben der Fahrbahn | 1 | - | 3 | 5 |
| innerorts | 1 | - | 3 | 5 |
| außerorts | - | - | - | - |
| andere Fehler der Fußgänger | 4 | 4 | 37 | 33 |
| innerorts | 3 | 3 | 29 | 28 |
| außerorts | 1 | 1 | 8 | 5 |
| Straßenverhältnisse | 16 | 37 | 570 | 485 |
| innerorts | 4 | 16 | 188 | 139 |
| außerorts | 12 | 21 | 382 | 346 |
| davon | | | | |
| Glätte oder Schlüpfrigkeit der Fahrbahn | 16 | 33 | 528 | 446 |
| innerorts | 4 | 14 | 178 | 119 |
| außerorts | 12 | 19 | 350 | 327 |
| davon | | | | |
| Verunreinigung durch ausgeflossenes Öl | - | 3 | 21 | 20 |
| innerorts | - | 2 | 11 | 9 |
| außerorts | - | 1 | 10 | 11 |
| andere Verunreinigungen durch Straßenbenutzer | 2 | 1 | 8 | 6 |
| innerorts | - | 1 | 4 | 3 |
| außerorts | 2 | - | 4 | 3 |
| Schnee, Eis | - | - | 341 | 224 |
| innerorts | - | - | 109 | 57 |
| außerorts | - | - | 232 | 167 |
| Regen | 10 | 21 | 147 | 181 |
| innerorts | 3 | 10 | 51 | 47 |
| außerorts | 7 | 11 | 96 | 134 |
| andere Einflüsse (u.a. Laub, angeschwemmter Lehm) | 4 | 8 | 11 | 15 |
| innerorts | 1 | 1 | 3 | 3 |
| außerorts | 3 | 7 | 8 | 12 |
| Zustand der Straße | - | 3 | 39 | 34 |
| innerorts | - | 1 | 7 | 15 |
| außerorts | - | 2 | 32 | 19 |
| davon | | | | |
| Spurrillen, im Zusammenhang mit Regen, Schnee oder Eis | - | - | 4 | 3 |
| innerorts | - | - | - | 2 |
| außerorts | - | - | 4 | 1 |
| anderer Zustand der Straße | - | 3 | 35 | 31 |
| innerorts | - | 1 | 7 | 13 |
| außerorts | - | 2 | 28 | 18 |
| nicht ordnungsgemäßer Zustand der Verkehrszeichen o. -einrichtungen | - | - | - | 2 |
| innerorts | - | - | - | 2 |
| außerorts | - | - | - | - |

Noch: 12. Ursachen von Straßenverkehrsunfällen mit Personenschaden

| Ursache Ortslage | Oktober | | Januar bis Oktober | |
|---|--------------|--------------|--------------------|---------------|
| | 2005 | 2004 | 2005 | 2004 |
| mangelhafte Beleuchtung der Straße | - | 1 | 3 | 2 |
| innerorts | - | 1 | 3 | 2 |
| außerorts | - | - | - | - |
| mangelhafte Sicherung von Bahnübergängen | - | - | - | 1 |
| innerorts | - | - | - | 1 |
| außerorts | - | - | - | - |
| Witterungseinflüsse | 22 | 8 | 91 | 70 |
| innerorts | 11 | 5 | 47 | 35 |
| außerorts | 11 | 3 | 44 | 35 |
| davon | | | | |
| Sichtbehinderung durch | | | | |
| Nebel | 10 | 3 | 18 | 6 |
| innerorts | 3 | 1 | 4 | 3 |
| außerorts | 7 | 2 | 14 | 3 |
| starken Regen, Hagel, Schneegestöber usw. | 1 | - | 9 | 10 |
| innerorts | - | - | 4 | 4 |
| außerorts | 1 | - | 5 | 6 |
| blendende Sonne | 10 | 5 | 46 | 34 |
| innerorts | 8 | 4 | 36 | 27 |
| außerorts | 2 | 1 | 10 | 7 |
| Seitenwind | 1 | - | 12 | 11 |
| innerorts | - | - | 2 | 1 |
| außerorts | 1 | - | 10 | 10 |
| Unwetter oder sonstige Witterungseinflüsse | - | - | 6 | 9 |
| innerorts | - | - | 1 | - |
| außerorts | - | - | 5 | 9 |
| Hindernisse | 13 | 14 | 97 | 115 |
| innerorts | 1 | 5 | 20 | 19 |
| außerorts | 12 | 9 | 77 | 96 |
| davon | | | | |
| nicht oder unzureichend gesicherte Arbeitsstelle auf der Fahrbahn | - | - | 3 | 2 |
| innerorts | - | - | 2 | 2 |
| außerorts | - | - | 1 | - |
| Wild auf der Fahrbahn | 9 | 7 | 63 | 79 |
| innerorts | - | - | 1 | 3 |
| außerorts | 9 | 7 | 62 | 76 |
| anderes Tier auf der Fahrbahn | 4 | 5 | 19 | 22 |
| innerorts | 1 | 3 | 9 | 11 |
| außerorts | 3 | 2 | 10 | 11 |
| sonstiges Hindernis auf der Fahrbahn | - | 2 | 12 | 12 |
| innerorts | - | 2 | 8 | 3 |
| außerorts | - | - | 4 | 9 |
| Sonstige Ursachen | 2 | 3 | 54 | 56 |
| innerorts | 1 | 3 | 32 | 39 |
| außerorts | 1 | - | 22 | 17 |
| Ursachen von anderen Personen als Fahrzeugführer oder Fußgänger | - | - | 6 | 2 |
| innerorts | - | - | 6 | 2 |
| außerorts | - | - | - | - |
| Ursachen insgesamt | 1 032 | 1 053 | 10 062 | 10 445 |
| innerorts | 577 | 617 | 5 680 | 5 833 |
| außerorts | 455 | 436 | 4 382 | 4 612 |

13. Straßenverkehrsunfälle mit Personenschaden und Sachschaden sowie verunglückte Personen nach Kreisen

| Kreisfreie Stadt Landkreis Land Ortslage | Unfälle insgesamt | Davon | | | | | Verun- glückte Personen insgesamt | Davon | | |
|---|----------------------|--------------------------|-----------------------------|---|---|--|--|----------|----------------------|----------------------|
| | | mit Perso- nenschaden | mit nur Sach- schaden | davon | | | | Getötete | Schwer- verletzte | Leicht- verletzte |
| | | | | schwerwie- gende Unfälle (im engeren Sinne) ¹⁾ | sonstige Unfälle unter Alkohol- einwirkung ²⁾ | sonstige Unfälle ohne Alkohol- einwirkung | | | | |
| Oktober 2005 | | | | | | | | | | |
| Stadt Erfurt | 487 | 51 | 436 | 25 | 8 | 403 | 69 | - | 10 | 59 |
| innerorts | 436 | 45 | 391 | 22 | 7 | 362 | 59 | - | 8 | 51 |
| außerorts ohne Autobahn | 31 | 5 | 26 | 2 | 1 | 23 | 9 | - | 2 | 7 |
| auf Autobahnen | 20 | 1 | 19 | 1 | - | 18 | 1 | - | - | 1 |
| Stadt Gera | 230 | 22 | 208 | 6 | 1 | 201 | 29 | - | 7 | 22 |
| innerorts | 211 | 21 | 190 | 5 | 1 | 184 | 28 | - | 6 | 22 |
| außerorts ohne Autobahn | 13 | - | 13 | - | - | 13 | - | - | - | - |
| auf Autobahnen | 6 | 1 | 5 | 1 | - | 4 | 1 | - | 1 | - |
| Stadt Jena | 238 | 38 | 200 | 6 | 3 | 191 | 48 | - | 9 | 39 |
| innerorts | 203 | 35 | 168 | 5 | 3 | 160 | 45 | - | 9 | 36 |
| außerorts ohne Autobahn | 8 | 1 | 7 | 1 | - | 6 | 1 | - | - | 1 |
| auf Autobahnen | 27 | 2 | 25 | - | - | 25 | 2 | - | - | 2 |
| Stadt Suhl | 77 | 9 | 68 | 4 | 1 | 63 | 10 | - | 3 | 7 |
| innerorts | 70 | 7 | 63 | 3 | 1 | 59 | 8 | - | 2 | 6 |
| außerorts ohne Autobahn | 7 | 2 | 5 | 1 | - | 4 | 2 | - | 1 | 1 |
| auf Autobahnen | - | - | - | - | - | - | - | - | - | - |
| Stadt Weimar | 141 | 23 | 118 | 12 | 3 | 103 | 27 | - | 2 | 25 |
| innerorts | 126 | 18 | 108 | 9 | 3 | 96 | 20 | - | 2 | 18 |
| außerorts ohne Autobahn | 12 | 3 | 9 | 2 | - | 7 | 4 | - | - | 4 |
| auf Autobahnen | 3 | 2 | 1 | 1 | - | - | 3 | - | - | 3 |
| Stadt Eisenach | 146 | 18 | 128 | 10 | 1 | 117 | 26 | 2 | 3 | 21 |
| innerorts | 101 | 10 | 91 | 7 | 1 | 83 | 12 | - | 2 | 10 |
| außerorts ohne Autobahn | 26 | 7 | 19 | 3 | - | 16 | 12 | 1 | 1 | 10 |
| auf Autobahnen | 19 | 1 | 18 | - | - | 18 | 2 | 1 | - | 1 |
| Eichsfeld | 245 | 31 | 214 | 12 | 2 | 200 | 46 | - | 17 | 29 |
| innerorts | 144 | 14 | 130 | 6 | 2 | 122 | 19 | - | 7 | 12 |
| außerorts ohne Autobahn | 101 | 17 | 84 | 6 | - | 78 | 27 | - | 10 | 17 |
| auf Autobahnen | - | - | - | - | - | - | - | - | - | - |
| Nordhausen | 231 | 36 | 195 | 5 | 2 | 188 | 41 | 2 | 13 | 26 |
| innerorts | 146 | 14 | 132 | 1 | 2 | 129 | 19 | - | 6 | 13 |
| außerorts ohne Autobahn | 78 | 20 | 58 | 4 | - | 54 | 20 | 2 | 5 | 13 |
| auf Autobahnen | 7 | 2 | 5 | - | - | 5 | 2 | - | 2 | - |
| Wartburgkreis | 255 | 47 | 208 | 13 | 5 | 190 | 64 | 2 | 25 | 37 |
| innerorts | 115 | 17 | 98 | 4 | 4 | 90 | 24 | - | 12 | 12 |
| außerorts ohne Autobahn | 110 | 30 | 80 | 9 | 1 | 70 | 40 | 2 | 13 | 25 |
| auf Autobahnen | 30 | - | 30 | - | - | 30 | - | - | - | - |
| Unstrut-Hainich-Kreis | 247 | 36 | 211 | 11 | 2 | 198 | 51 | 3 | 12 | 36 |
| innerorts | 155 | 18 | 137 | 9 | 2 | 126 | 19 | - | 1 | 18 |
| außerorts ohne Autobahn | 92 | 18 | 74 | 2 | - | 72 | 32 | 3 | 11 | 18 |
| auf Autobahnen | - | - | - | - | - | - | - | - | - | - |
| Kyffhäuserkreis | 185 | 32 | 153 | 14 | 3 | 136 | 41 | - | 11 | 30 |
| innerorts | 109 | 20 | 89 | 8 | 3 | 78 | 26 | - | 6 | 20 |
| außerorts ohne Autobahn | 76 | 12 | 64 | 6 | - | 58 | 15 | - | 5 | 10 |
| auf Autobahnen | - | - | - | - | - | - | - | - | - | - |
| Schmalkalden-Meiningen | 279 | 53 | 226 | 15 | 5 | 206 | 67 | 4 | 11 | 52 |
| innerorts | 180 | 31 | 149 | 7 | 4 | 138 | 39 | 1 | 7 | 31 |
| außerorts ohne Autobahn | 93 | 21 | 72 | 8 | - | 64 | 27 | 3 | 4 | 20 |
| auf Autobahnen | 6 | 1 | 5 | - | 1 | 4 | 1 | - | - | 1 |

1) Straftatbestand oder Ordnungswidrigkeit und gleichzeitig mindestens ein Kfz nicht fahrbereit, betrifft auch Fälle mit Alkoholeinwirkung - 2) Unfallbeteiligter stand unter Alkoholeinwirkung und alle beteiligten Kfz waren fahrbereit.

Noch: 13. Straßenverkehrsunfälle mit Personenschaden und Sachschaden sowie verunglückte Personen nach Kreisen

| Kreisfreie Stadt Landkreis Land Ortslage | Unfälle insgesamt | Davon | | | | | Verun- glückte Personen insgesamt | Davon | | |
|---|----------------------|--------------------------|-----------------------------|---|---|--|--|-----------|----------------------|----------------------|
| | | mit Perso- nenschaden | mit nur Sach- schaden | davon | | | | Getötete | Schwer- verletzte | Leicht- verletzte |
| | | | | schwerwie- gende Unfälle (im engeren Sinne) ¹⁾ | sonstige Unfälle unter Alkohol- einwirkung ²⁾ | sonstige Unfälle ohne Alkohol- einwirkung | | | | |
| Noch: Oktober 2005 | | | | | | | | | | |
| Gotha | 279 | 56 | 223 | 17 | 3 | 203 | 73 | 1 | 14 | 58 |
| innerorts | 148 | 29 | 119 | 11 | 1 | 107 | 34 | 1 | 6 | 27 |
| außerorts ohne Autobahn | 93 | 19 | 74 | 5 | 2 | 67 | 27 | - | 4 | 23 |
| auf Autobahnen | 38 | 8 | 30 | 1 | - | 29 | 12 | - | 4 | 8 |
| Sömmerda | 146 | 36 | 110 | 5 | 1 | 104 | 43 | - | 16 | 27 |
| innerorts | 78 | 17 | 61 | 4 | 1 | 56 | 19 | - | 5 | 14 |
| außerorts ohne Autobahn | 63 | 17 | 46 | 1 | - | 45 | 22 | - | 10 | 12 |
| auf Autobahnen | 5 | 2 | 3 | - | - | 3 | 2 | - | 1 | 1 |
| Hildburghausen | 114 | 22 | 92 | 8 | 1 | 83 | 28 | 1 | 10 | 17 |
| innerorts | 57 | 9 | 48 | 2 | 1 | 45 | 9 | - | 2 | 7 |
| außerorts ohne Autobahn | 55 | 12 | 43 | 6 | - | 37 | 18 | 1 | 7 | 10 |
| auf Autobahnen | 2 | 1 | 1 | - | - | 1 | 1 | - | 1 | - |
| Ilm-Kreis | 267 | 47 | 220 | 7 | 5 | 208 | 69 | 2 | 19 | 48 |
| innerorts | 170 | 27 | 143 | 4 | 4 | 135 | 34 | - | 7 | 27 |
| außerorts ohne Autobahn | 71 | 12 | 59 | 2 | 1 | 56 | 21 | 1 | 10 | 10 |
| auf Autobahnen | 26 | 8 | 18 | 1 | - | 17 | 14 | 1 | 2 | 11 |
| Weimarer Land | 215 | 36 | 179 | 14 | 3 | 162 | 45 | 1 | 14 | 30 |
| innerorts | 101 | 14 | 87 | 7 | 1 | 79 | 17 | 1 | 3 | 13 |
| außerorts ohne Autobahn | 67 | 19 | 48 | 5 | 1 | 42 | 24 | - | 10 | 14 |
| auf Autobahnen | 47 | 3 | 44 | 2 | 1 | 41 | 4 | - | 1 | 3 |
| Sonneberg | 151 | 23 | 128 | 8 | 6 | 114 | 32 | - | 11 | 21 |
| innerorts | 116 | 16 | 100 | 6 | 6 | 88 | 19 | - | 6 | 13 |
| außerorts ohne Autobahn | 35 | 7 | 28 | 2 | - | 26 | 13 | - | 5 | 8 |
| auf Autobahnen | - | - | - | - | - | - | - | - | - | - |
| Saalfeld-Rudolstadt | 273 | 53 | 220 | 12 | 5 | 203 | 71 | - | 27 | 44 |
| innerorts | 177 | 28 | 149 | 4 | 5 | 140 | 33 | - | 9 | 24 |
| außerorts ohne Autobahn | 96 | 25 | 71 | 8 | - | 63 | 38 | - | 18 | 20 |
| auf Autobahnen | - | - | - | - | - | - | - | - | - | - |
| Saale-Holzland-Kreis | 253 | 31 | 222 | 13 | 3 | 206 | 42 | - | 12 | 30 |
| innerorts | 78 | 11 | 67 | 7 | 1 | 59 | 11 | - | 2 | 9 |
| außerorts ohne Autobahn | 71 | 9 | 62 | 4 | 1 | 57 | 10 | - | 5 | 5 |
| auf Autobahnen | 104 | 11 | 93 | 2 | 1 | 90 | 21 | - | 5 | 16 |
| Saale-Orla-Kreis | 297 | 39 | 258 | 27 | 3 | 228 | 53 | - | 16 | 37 |
| innerorts | 125 | 18 | 107 | 12 | 3 | 92 | 22 | - | 4 | 18 |
| außerorts ohne Autobahn | 110 | 15 | 95 | 8 | - | 87 | 22 | - | 9 | 13 |
| auf Autobahnen | 62 | 6 | 56 | 7 | - | 49 | 9 | - | 3 | 6 |
| Greiz | 187 | 29 | 158 | 7 | - | 151 | 40 | 1 | 10 | 29 |
| innerorts | 120 | 23 | 97 | 4 | - | 93 | 29 | - | 6 | 23 |
| außerorts ohne Autobahn | 57 | 5 | 52 | 2 | - | 50 | 8 | 1 | 4 | 3 |
| auf Autobahnen | 10 | 1 | 9 | 1 | - | 8 | 3 | - | - | 3 |
| Altenburger Land | 192 | 33 | 159 | 4 | 3 | 152 | 46 | 1 | 14 | 31 |
| innerorts | 128 | 23 | 105 | 2 | 3 | 100 | 34 | - | 11 | 23 |
| außerorts ohne Autobahn | 57 | 9 | 48 | 2 | - | 46 | 11 | 1 | 3 | 7 |
| auf Autobahnen | 7 | 1 | 6 | - | - | 6 | 1 | - | - | 1 |
| Thüringen | 5 135 | 801 | 4 334 | 255 | 69 | 4 010 | 1 061 | 20 | 286 | 755 |
| innerorts | 3 294 | 465 | 2 829 | 149 | 59 | 2 621 | 579 | 3 | 129 | 447 |
| außerorts ohne Autobahn | 1 422 | 285 | 1 137 | 89 | 7 | 1 041 | 403 | 15 | 137 | 251 |
| auf Autobahnen | 419 | 51 | 368 | 17 | 3 | 348 | 79 | 2 | 20 | 57 |
| davon | | | | | | | | | | |
| kreisfreie Städte | 1 319 | 161 | 1 158 | 63 | 17 | 1 078 | 209 | 2 | 34 | 173 |
| Landkreise | 3 816 | 640 | 3 176 | 192 | 52 | 2 932 | 852 | 18 | 252 | 582 |

1) Straftatbestand oder Ordnungswidrigkeit und gleichzeitig mindestens ein Kfz nicht fahrbereit, betrifft auch Fälle mit Alkoholeinwirkung - 2) Unfallbeteiligter stand unter Alkoholeinwirkung und alle beteiligten Kfz waren fahrbereit.

14. Straßenverkehrsunfälle mit Personenschaden und schwerwiegende Unfälle mit Sachschaden unter Alkoholeinwirkung sowie verunglückte Personen nach Kreisen

| Kreisfreie Stadt Landkreis Land | Unfälle mit Alkohol insgesamt | Davon | | | | | Verun- glückte Personen insgesamt | Davon | | |
|---------------------------------------|-------------------------------------|---------------------|---------------------------|---------------------------|---|---|--|----------|----------------------|----------------------|
| | | mit Personenschaden | | | mit nur Sachschaden | | | Getötete | Schwer- verletzte | Leicht- verletzte |
| | | mit Getöteten | mit Schwer- verletzten | mit Leicht- verletzten | schwerwie- gende Unfälle (im engeren Sinne) ¹⁾ | sonstige Unfälle unter Alkohol- einwirkung ²⁾ | | | | |
| Oktober 2005 | | | | | | | | | | |
| Stadt Erfurt | 12 | - | 2 | 1 | 1 | 8 | 4 | - | 3 | 1 |
| Stadt Gera | 4 | - | 1 | 2 | - | 1 | 4 | - | 1 | 3 |
| Stadt Jena | 8 | - | 2 | 2 | 1 | 3 | 5 | - | 3 | 2 |
| Stadt Suhl | 1 | - | - | - | - | 1 | - | - | - | - |
| Stadt Weimar | 6 | - | - | 2 | 1 | 3 | 3 | - | - | 3 |
| Stadt Eisenach | 4 | - | - | 1 | 2 | 1 | 1 | - | - | 1 |
| Eichsfeld | 9 | - | 4 | 1 | 2 | 2 | 6 | - | 4 | 2 |
| Nordhausen | 6 | - | 2 | - | 2 | 2 | 2 | - | 2 | - |
| Wartburgkreis | 18 | 1 | 6 | 1 | 5 | 5 | 15 | 2 | 10 | 3 |
| Unstrut-Hainich-Kreis | 4 | - | - | 1 | 1 | 2 | 2 | - | - | 2 |
| Kyffhäuserkreis | 7 | - | 1 | 1 | 2 | 3 | 2 | - | 1 | 1 |
| Schmalkalden-Meiningen | 9 | - | 2 | 1 | 1 | 5 | 4 | - | 2 | 2 |
| Gotha | 13 | - | 5 | 2 | 3 | 3 | 9 | - | 5 | 4 |
| Sömmerda | 7 | - | 3 | 1 | 2 | 1 | 5 | - | 4 | 1 |
| Hildburghausen | 4 | - | - | 2 | 1 | 1 | 3 | - | - | 3 |
| Ilm-Kreis | 14 | 1 | 5 | 2 | 1 | 5 | 18 | 1 | 8 | 9 |
| Weimarer Land | 7 | - | 2 | 1 | 1 | 3 | 4 | - | 2 | 2 |
| Sonneberg | 8 | - | 1 | 1 | - | 6 | 2 | - | 1 | 1 |
| Saalfeld-Rudolstadt | 13 | - | 4 | 2 | 2 | 5 | 7 | - | 4 | 3 |
| Saale-Holzland-Kreis | 8 | - | - | 2 | 3 | 3 | 2 | - | - | 2 |
| Saale-Orla-Kreis | 9 | - | 1 | - | 5 | 3 | 1 | - | 1 | - |
| Greiz | 4 | - | 2 | 1 | 1 | - | 5 | - | 4 | 1 |
| Altenburger Land | 4 | - | 1 | - | - | 3 | 1 | - | 1 | - |
| Thüringen | 179 | 2 | 44 | 27 | 37 | 69 | 105 | 3 | 56 | 46 |
| davon | | | | | | | | | | |
| kreisfreie Städte | 35 | - | 5 | 8 | 5 | 17 | 17 | - | 7 | 10 |
| Landkreise | 144 | 2 | 39 | 19 | 32 | 52 | 88 | 3 | 49 | 36 |

1) Straftatbestand oder Ordnungswidrigkeit und gleichzeitig mindestens ein Kfz nicht fahrbereit, betrifft auch Fälle mit Alkoholeinwirkung - 2) Unfallbeteiligter stand unter Alkoholeinwirkung und alle beteiligten Kfz waren fahrbereit.