

Statistischer Bericht

HI - m 10 / 06

**Straßenverkehrsunfälle
in Thüringen
Oktober 2006
- vorläufige Ergebnisse -**

Bestell - Nr. 08 102

Thüringer Landesamt für Statistik



Zeichenerklärung

- 0 weniger als die Hälfte von 1 in der letzten besetzten Stelle, jedoch mehr als nichts
- nichts vorhanden (genau Null)
- . Zahlenwert unbekannt oder geheim zu halten
- ... Angabe fällt später an
- / Zahlenwert nicht sicher genug
- x Tabellenfach gesperrt, weil Aussage nicht sinnvoll
- () Aussagewert eingeschränkt
- r berichtigte Zahl
- p vorläufige Zahl

Anmerkung: Abweichungen in den Summen erklären sich aus dem Runden von Einzelwerten.

Herausgeber:

Thüringer Landesamt für Statistik
Europaplatz 3, 99091 Erfurt
Postfach 90 01 63, 99104 Erfurt

Telefon: 0361 37-84642/84647
Telefax: 0361 37-84699
Internet: www.statistik.thueringen.de
E-Mail: auskunft@statistik.thueringen.de

Auskunft erteilt:

Referat: Preise, Verdienste,
Arbeitskosten, Verkehr

Telefon: 0361 37-84221

Herausgegeben im Dezember 2006

Heft-Nr.: 316 / 06
Preis: 6,25 EUR

© Thüringer Landesamt für Statistik, Erfurt, 2006

Für nichtgewerbliche Zwecke sind Vervielfältigung und unentgeltliche Verbreitung, auch auszugsweise, mit Quellenangabe gestattet. Die Verbreitung, auch auszugsweise, über elektronische Systeme/Datenträger bedarf der vorherigen Zustimmung. Alle übrigen Rechte bleiben vorbehalten.

Inhaltsverzeichnis

	Seite
Vorbemerkungen	2
Tabellen	
1. Straßenverkehrsunfälle mit Personenschaden und Sachschaden sowie verunglückte Personen	4
2. Straßenverkehrsunfälle mit Personenschaden und schwerwiegende Unfälle mit Sachschaden (i.e.S.) sowie verunglückte Personen nach Tagen und Ortslagen	6
3. An Straßenverkehrsunfällen mit Personenschaden und schwerwiegenden Unfällen mit Sachschaden (i.e.S.) beteiligte Fahrzeugführer und Fußgänger	8
4. Straßenverkehrsunfälle mit Personenschaden nach Straßenarten und Ortslagen	9
5. Straßenverkehrsunfälle mit Personenschaden nach Unfallarten und Ortslagen	10
6. Straßenverkehrsunfälle mit Personenschaden nach Unfalltypen und Ortslagen	12
7. Straßenverkehrsunfälle mit Personenschaden und schwerwiegende Unfälle mit Sachschaden (i.e.S.), sowie verunglückte Personen, darunter Alkoholunfälle	13
8. Verunglückte Personen nach Alter, Geschlecht und Art der Verkehrsbeteiligung	14
9. Verunglückte Personen nach Alter und Geschlecht	22
10. Verunglückte Personen nach Art der Verkehrsbeteiligung und Ortslagen	24
11. Fehlverhalten der Fahrzeugführer bei Straßenverkehrsunfällen mit Personenschaden nach ausgewählten Fahrzeugarten	26
12. Ursachen von Straßenverkehrsunfällen mit Personenschaden	28
13. Straßenverkehrsunfälle mit Personenschaden und Sachschaden sowie verunglückte Personen nach Kreisen	35
14. Straßenverkehrsunfälle mit Personenschaden und schwerwiegende Unfälle mit Sachschaden unter Alkoholeinwirkung sowie verunglückte Personen nach Kreisen	37
Grafik	
Straßenverkehrsunfälle mit Personenschaden und dabei verunglückte Personen	5

Vorbemerkungen

Rechtsgrundlage

Die Rechtsgrundlage für die Durchführung der Straßenverkehrsunfallstatistik bildet das Gesetz über die Statistik der Straßenverkehrsunfälle (Straßenverkehrsunfallstatistikgesetz - StVUnfStatG) vom 15. Juni 1990 (BGBl. I S. 1078), zuletzt geändert durch Artikel 254 der Verordnung vom 29. Oktober 2001 (BGBl. I S. 2785), die Verordnung zur näheren Bestimmung des schwerwiegenden Unfalls mit Sachschaden im Sinne des Straßenverkehrsunfallstatistikgesetzes vom 21. Dezember 1994 (BGBl. I S. 3970) und das Gesetz über die Statistik für Bundeszwecke (Bundesstatistikgesetz - BStatG) vom 22. Januar 1987 (BGBl. I S. 462, 565), zuletzt geändert durch Artikel 2 des Gesetzes vom 9. Juni 2005 (BGBl. I S. 1534).

Methodische Hinweise

Ein für die Straßenverkehrsunfallstatistik meldepflichtiger Unfall liegt vor, wenn infolge des Fahrverkehrs auf öffentlichen Straßen und Plätzen Personen getötet oder verletzt oder Sachschäden verursacht worden sind. Auskunftspflichtig sind die Polizeidienststellen, deren Beamte den Unfall aufgenommen haben. Daraus folgt, dass die Statistik nur solche Unfälle erfasst, zu denen die Polizei herangezogen wurde. Grundlage für die Statistik der Straßenverkehrsunfälle sind die auf maschinenlesbaren Datenträgern übergebenen Angaben der Verkehrsunfallanzeigen sowie die Meldungen über die sonstigen Sachschadensunfälle ohne Alkoholeinwirkung, die entsprechend o.g. Gesetz nur anzahlmäßig erfasst werden und im vorliegenden Bericht lediglich in den Tabellen 1 und 13 ausgewiesen werden.

Jeder Unfall wird nur einmal ausgewiesen. Das Zuordnungskriterium ist die jeweils schwerste Unfallfolge. Alle Angaben der Vormonate des Berichtsjahres sind um Nachmeldungen bereinigt, die Angaben des Vorjahres sind endgültig.

Bei der Ermittlung der Unfallursache werden von dem den Unfall aufnehmenden Polizeibeamten die vorläufig festgestellten Ursachen von höchstens zwei Beteiligten angegeben, welche die wesentlichsten Ursachen für den Unfall gesetzt haben. Hierbei können für die betreffenden Beteiligten jeweils bis zu drei Ursachen angegeben werden. Wenn auch äußere Umstände, wie z.B. Straßenverhältnisse, Witterungseinflüsse und Hindernisse auf der Fahrbahn, für den Unfall ursächlich waren, so werden außerdem je Unfall bis zu zwei "allgemeine Ursachen" festgehalten. Die Gesamtzahl der von der Statistik ausgewiesenen Ursachen ist daher immer größer als die Zahl der Unfälle.

Erläuterung der Begriffe

Unfälle mit Personenschaden

Unfälle, bei denen infolge des Fahrverkehrs auf öffentlichen Straßen und Plätzen Personen getötet oder verletzt werden, unabhängig von der Höhe des Sachschadens.

Unfälle mit nur Sachschaden

- Schwerwiegender Unfall mit Sachschaden (im engeren Sinne):

Unfall mit Straftatbestand oder Ordnungswidrigkeit (Bußgeld). Gleichzeitig muss mindestens ein Kraftfahrzeug auf Grund eines Unfallschadens von der Unfallstelle abgeschleppt werden (nicht fahrbereit). Dies betrifft auch Fälle mit Alkoholeinwirkung.

- Sonstiger Sachschadensunfall unter Alkohol:

Unfallbeteiligter steht unter Alkoholeinwirkung. Alle beteiligten Kraftfahrzeuge sind fahrbereit.

- Sonstiger Sachschadensunfall ohne Alkoholeinwirkung:

Alle sonstigen Sachschadensunfälle. Dazu zählen alle Sachschadensunfälle

1. ohne Straftatbestand oder Ordnungswidrigkeit (Bußgeld), unabhängig davon, ob ein beteiligtes Kraftfahrzeug fahrbereit ist oder nicht,
2. mit Straftatbestand oder Ordnungswidrigkeit (Bußgeld), aber ohne Alkoholeinwirkung. Alle Kraftfahrzeuge sind fahrbereit.

Beteiligte

Als Beteiligte an einem Straßenverkehrsunfall werden alle Fahrzeugführer oder Fußgänger erfasst, die selbst oder deren Fahrzeug Schäden erlitten oder hervorgerufen haben. Mitfahrer zählen in der Statistik nicht zu den Unfallbeteiligten.

Hauptverursacher

Beteiligter, der nach dem ersten Anschein die wesentlichste Ursache zum Unfall gesetzt hat.

Verunglückte

Als Verunglückte zählen alle Personen (auch Mitfahrer), die bei einem Straßenverkehrsunfall getötet oder verletzt wurden. Bei den Verletzten wird noch unterschieden nach Schwerverletzten und Leichtverletzten. Dabei werden erfasst als

- Getötete:

Personen, die sofort an der Unfallstelle oder innerhalb von 30 Tagen an den Unfallfolgen sterben.

- Schwerverletzte:

Personen, die zur stationären Behandlung (mindestens 24 Stunden) in ein Krankenhaus aufgenommen werden.

- Leichtverletzte:

Hierzu zählen alle übrigen Verletzten.

Unfälle auf Autobahnen

Unfälle auf Autobahnen gelten generell als Unfälle außerhalb von Ortschaften.

Unfälle in Ortschaften

Als Unfälle innerhalb von Ortschaften gelten Unfälle, die sich innerhalb der mit gelben Ortstafeln kenntlich gemachten geschlossenen Ortschaften ereignet haben. Andernfalls handelt es sich um Unfälle außerhalb von Ortschaften.

Unfallart

Die Unfallart beschreibt vom gesamten Unfallablauf die Bewegungsrichtung der beteiligten Fahrzeuge zueinander beim ersten Zusammenstoß auf der Fahrbahn oder, wenn es nicht zum Zusammenstoß gekommen ist, die erste mechanische Einwirkung auf einen Verkehrsteilnehmer. Es werden zehn Unfallarten unterschieden, die in der "Systematik der Unfallarten zur Straßenverkehrsunfallstatistik ab 1975" im Einzelnen definiert sind.

Unfalltyp

Der Unfalltyp beschreibt die Konfliktsituation, die zum Unfall führte, d.h. die Phase des Verkehrsgeschehens, in der ein Fehlverhalten oder eine sonstige Ursache den weiteren Ablauf nicht mehr kontrollierbar machte.

Unterschieden werden folgende sieben Unfalltypen:

- Fahrnfall
- Abbiegeunfall
- Einbiegen/Kreuzen-Unfall
- Überschreitenunfall
- Unfall durch ruhenden Verkehr
- Unfall im Längsverkehr
- Sonstiger Unfall

Abkürzungen

i.e.S. im engeren Sinne

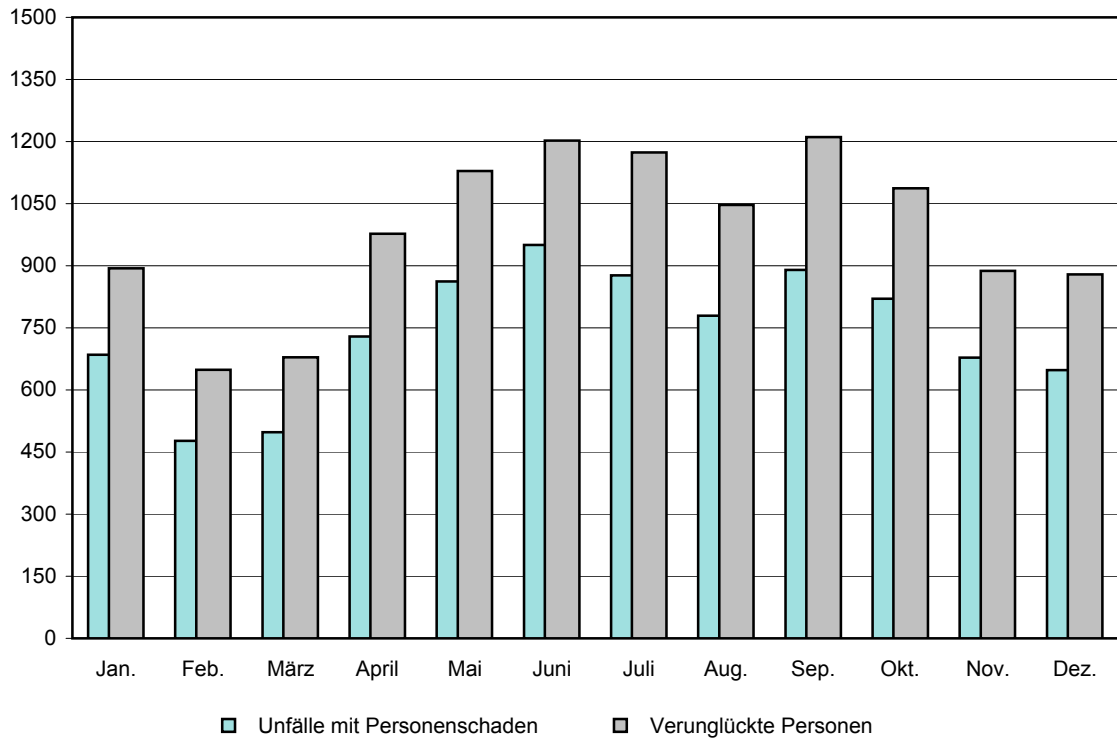
1. Straßenverkehrsunfälle mit Personenschaden und Sachschaden sowie verunglückte Personen

Unfallkategorie	Oktober		Zu- bzw. Abnahme (-) Oktober 2006 gegenüber		Januar bis Oktober		Zu- bzw. Abnahme (-) Jan.- Oktober gegenüber dem gleichen Zeitraum des Vorjahres
	2006	2005	September 2006	Oktober 2005	2006	2005	
Verunglückte Personen							
Unfälle	4 922	5 190	- 192	- 268	48 829	49 796	- 1,9
davon							
Unfälle mit Personenschaden	766	820	- 121	- 54	7 118	7 567	- 5,9
darunter unter Alkoholeinwirkung	66	75	1	- 9	555	566	- 1,9
davon							
Unfälle mit Getöteten	18	21	- 7	- 3	174	159	9,4
Unfälle mit Verletzten	748	799	- 114	- 51	6 944	7 408	- 6,3
davon							
Unfälle mit Schwerverletzten	210	249	- 51	- 39	1 951	2 087	- 6,5
Unfälle mit Leichtverletzten	538	550	- 63	- 12	4 993	5 321	- 6,2
Unfälle mit nur Sachschaden	4 156	4 370	- 71	- 214	41 711	42 229	- 1,2
davon							
schwerwiegende Unfälle mit Sachschaden (im engeren Sinne) ¹⁾	260	254	45	6	2 551	2 745	- 7,1
darunter unter Alkoholeinwirkung	37	37	17		288	323	- 10,8
sonstige Sachschadensunfälle unter Alkoholeinwirkung ²⁾	44	70	- 2	- 26	535	611	- 12,4
sonstige Sachschadensunfälle ohne Alkoholeinwirkung	3 852	4 046	- 114	- 194	38 625	38 873	- 0,6
Verunglückte Personen	1 044	1 087	- 155	- 43	9 458	10 049	- 5,9
darunter bei Unfällen unter Alkoholeinwirkung	106	107	11	- 1	737	759	- 2,9
davon							
getötete Personen	19	22	- 8	- 3	188	174	8,0
verletzte Personen	1 025	1 065	- 147	- 40	9 270	9 875	- 6,1
davon							
schwerverletzte Personen	265	295	- 37	- 30	2 289	2 506	- 8,7
leichtverletzte Personen	760	770	- 110	- 10	6 981	7 369	- 5,3

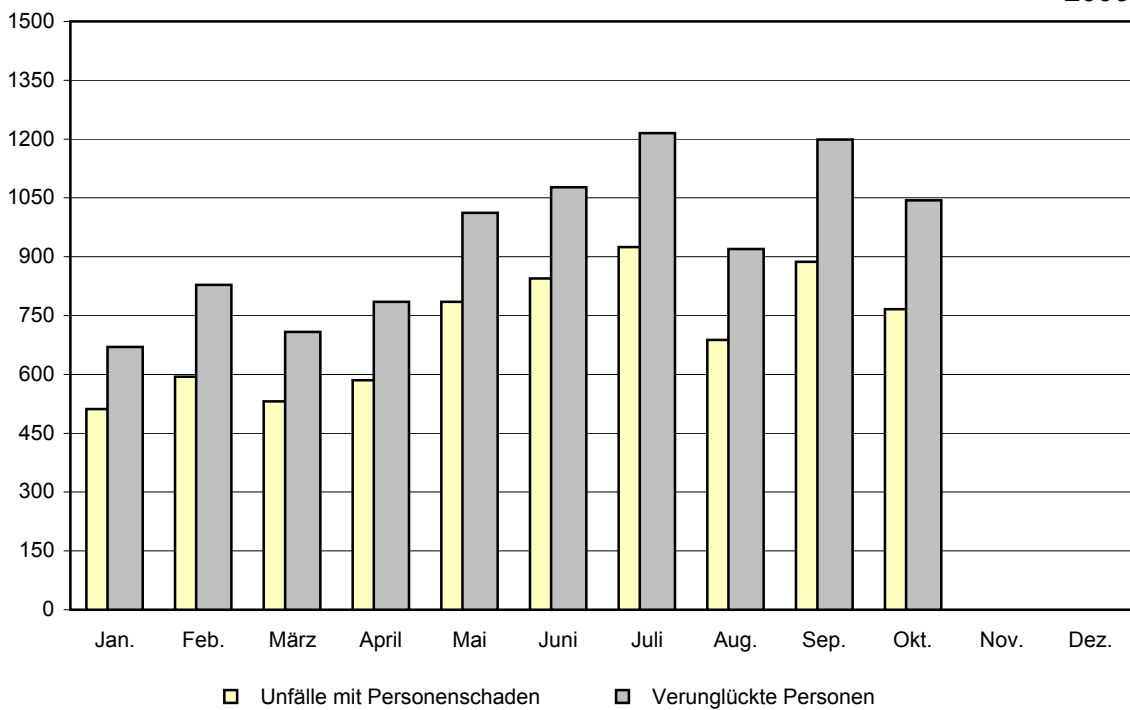
1) Straftatbestand oder Ordnungswidrigkeit und gleichzeitig mindestens ein Kfz nicht mehr fahrbereit, betrifft auch Fälle mit Alkoholeinwirkung - 2) Unfallbeteiligter stand unter Alkoholeinwirkung und alle beteiligten Kfz waren fahrbereit.

Straßenverkehrsunfälle mit Personenschaden und dabei verunglückte Personen

2005



2006



2. Straßenverkehrsunfälle mit Personenschaden und schwerwiegende Unfälle mit Sachschaden (i.e.S.) sowie verunglückte Personen nach Tagen und Ortslagen

Tagesdatum Ortslage	Unfälle mit Personenschaden	Davon mit			Verunglückte			Schwerwiegende Unfälle mit Sachschaden (i.e.S.) ¹⁾	Unfälle mit Personen- u. schwerw. Unfälle m. Sachschad. (i.e.S.)
		Getöteten	Schwer-	Leicht-	Getötete	Schwer-	Leicht-		
			verletzten			verletzte			
Oktober 2006									
innerorts									
1. Sonntag	15	-	4	11	-	4	15	5	20
2. Montag	19	-	3	16	-	3	19	4	23
3. Dienstag	13	-	2	11	-	2	18	4	17
4. Mittwoch	16	-	4	12	-	4	15	7	23
5. Donnerstag	18	-	4	14	-	4	17	4	22
6. Freitag	16	-	5	11	-	5	14	8	24
7. Samstag	11	-	2	9	-	3	14	8	19
8. Sonntag	15	-	4	11	-	4	15	2	17
9. Montag	19	-	8	11	-	8	13	1	20
10. Dienstag	19	-	5	14	-	5	19	4	23
11. Mittwoch	25	-	4	21	-	4	26	6	31
12. Donnerstag	14	1	3	10	1	3	13	5	19
13. Freitag	11	-	4	7	-	4	9	7	18
14. Samstag	13	-	1	12	-	1	16	6	19
15. Sonntag	7	-	1	6	-	1	16	3	10
16. Montag	15	1	-	14	1	-	19	3	18
17. Dienstag	13	-	3	10	-	3	12	3	16
18. Mittwoch	17	-	2	15	-	2	23	6	23
19. Donnerstag	13	-	2	11	-	2	13	5	18
20. Freitag	23	-	4	19	-	4	25	5	28
21. Samstag	11	-	5	6	-	5	9	4	15
22. Sonntag	10	-	2	8	-	2	8	3	13
23. Montag	12	-	1	11	-	1	11	3	15
24. Dienstag	13	1	3	9	1	3	12	8	21
25. Mittwoch	15	-	6	9	-	6	11	5	20
26. Donnerstag	24	-	3	21	-	4	27	5	29
27. Freitag	24	-	7	17	-	7	20	5	29
28. Samstag	11	-	2	9	-	2	15	7	18
29. Sonntag	6	-	2	4	-	2	5	4	10
30. Montag	15	-	4	11	-	4	16	3	18
31. Dienstag	6	-	1	5	-	1	5	2	8
Zusammen	459	3	101	355	3	103	470	145	604
außerorts, einschließlich Autobahn									
1. Sonntag	14	2	2	10	2	9	14	5	19
2. Montag	11	-	4	7	-	5	12	6	17
3. Dienstag	13	1	5	7	1	8	9	4	17
4. Mittwoch	11	1	2	8	1	2	10	4	15
5. Donnerstag	11	1	4	6	1	7	9	3	14
6. Freitag	16	-	6	10	-	7	16	5	21
7. Samstag	12	3	4	5	4	7	9	4	16
8. Sonntag	3	1	-	2	1	1	3	3	6
9. Montag	10	-	6	4	-	11	4	1	11
10. Dienstag	8	-	3	5	-	3	6	4	12
11. Mittwoch	12	-	3	9	-	5	15	6	18
12. Donnerstag	15	-	6	9	-	8	15	2	17
13. Freitag	14	1	3	10	1	4	17	7	21
14. Samstag	5	1	2	2	1	3	5	3	8
15. Sonntag	4	-	4	-	-	8	1	2	6
16. Montag	10	-	5	5	-	5	9	4	14
17. Dienstag	7	-	5	2	-	5	7	4	11
18. Mittwoch	12	-	3	9	-	5	13	7	19
19. Donnerstag	8	-	1	7	-	1	7	8	16
20. Freitag	17	-	8	9	-	11	20	3	20
21. Samstag	6	-	3	3	-	3	4	3	9
22. Sonntag	9	1	3	5	1	4	12	2	11
23. Montag	7	-	4	3	-	4	6	2	9
24. Dienstag	11	-	4	7	-	6	11	1	12
25. Mittwoch	10	-	5	5	-	6	6	1	11
26. Donnerstag	6	-	3	3	-	4	4	2	8
27. Freitag	10	-	4	6	-	5	6	3	13
28. Samstag	16	2	2	12	2	6	21	4	20
29. Sonntag	5	-	1	4	-	1	6	5	10
30. Montag	9	1	3	5	1	6	7	4	13
31. Dienstag	5	-	1	4	-	2	6	3	8
Zusammen	307	15	109	183	16	162	290	115	422

1) Straftatbestand oder Ordnungswidrigkeit und gleichzeitig mindestens ein Kfz nicht fahrbereit, betrifft auch Fälle mit Alkoholeinwirkung

Noch: 2. Straßenverkehrsunfälle mit Personenschaden und schwerwiegende Unfälle mit Sachschaden (i.e.S.) sowie verunglückte Personen nach Tagen und Ortslagen

Tagesdatum Ortslage	Unfälle mit Personenschaden	Davon mit			Verunglückte			Schwerwiegende Unfälle mit Sachschaden (i.e.S.) ¹⁾	Unfälle mit Personen- u. schwerw. Unfälle m. Sachschad. (i.e.S.)
		Getöteten	Schwer-	Leicht-	Getötete	Schwer-	Leicht-		
			verletzten			verletzte			

Noch: Oktober 2006

innerorts und außerorts

1. Sonntag	29	2	6	21	2	13	29	10	39
2. Montag	30	-	7	23	-	8	31	10	40
3. Dienstag	26	1	7	18	1	10	27	8	34
4. Mittwoch	27	1	6	20	1	6	25	11	38
5. Donnerstag	29	1	8	20	1	11	26	7	36
6. Freitag	32	-	11	21	-	12	30	13	45
7. Samstag	23	3	6	14	4	10	23	12	35
8. Sonntag	18	1	4	13	1	5	18	5	23
9. Montag	29	-	14	15	-	19	17	2	31
10. Dienstag	27	-	8	19	-	8	25	8	35
11. Mittwoch	37	-	7	30	-	9	41	12	49
12. Donnerstag	29	1	9	19	1	11	28	7	36
13. Freitag	25	1	7	17	1	8	26	14	39
14. Samstag	18	1	3	14	1	4	21	9	27
15. Sonntag	11	-	5	6	-	9	17	5	16
16. Montag	25	1	5	19	1	5	28	7	32
17. Dienstag	20	-	8	12	-	8	19	7	27
18. Mittwoch	29	-	5	24	-	7	36	13	42
19. Donnerstag	21	-	3	18	-	3	20	13	34
20. Freitag	40	-	12	28	-	15	45	8	48
21. Samstag	17	-	8	9	-	8	13	7	24
22. Sonntag	19	1	5	13	1	6	20	5	24
23. Montag	19	-	5	14	-	5	17	5	24
24. Dienstag	24	1	7	16	1	9	23	9	33
25. Mittwoch	25	-	11	14	-	12	17	6	31
26. Donnerstag	30	-	6	24	-	8	31	7	37
27. Freitag	34	-	11	23	-	12	26	8	42
28. Samstag	27	2	4	21	2	8	36	11	38
29. Sonntag	11	-	3	8	-	3	11	9	20
30. Montag	24	1	7	16	1	10	23	7	31
31. Dienstag	11	-	2	9	-	3	11	5	16
Zusammen	766	18	210	538	19	265	760	260	1 026

auf Autobahnen

1. Sonntag	5	1	1	3	1	2	7	1	6
2. Montag	-	-	-	-	-	-	-	-	-
3. Dienstag	2	-	2	-	-	2	-	-	2
4. Mittwoch	2	-	-	2	-	-	2	-	2
5. Donnerstag	1	-	-	1	-	-	2	-	1
6. Freitag	1	-	1	-	-	1	-	1	2
7. Samstag	1	-	1	-	-	1	1	1	2
8. Sonntag	-	-	-	-	-	-	-	-	-
9. Montag	1	-	-	1	-	-	1	-	1
10. Dienstag	-	-	-	-	-	-	-	2	2
11. Mittwoch	1	-	-	1	-	-	1	1	2
12. Donnerstag	5	-	2	3	-	3	4	-	5
13. Freitag	4	-	1	3	-	1	7	1	5
14. Samstag	2	-	1	1	-	1	2	-	2
15. Sonntag	1	-	1	-	-	4	-	-	1
16. Montag	7	-	4	3	-	4	7	-	7
17. Dienstag	-	-	-	-	-	-	-	-	-
18. Mittwoch	3	-	1	2	-	1	2	-	3
19. Donnerstag	1	-	-	1	-	-	1	2	3
20. Freitag	2	-	2	-	-	4	-	-	2
21. Samstag	-	-	-	-	-	-	-	-	-
22. Sonntag	1	-	-	1	-	-	5	-	1
23. Montag	2	-	-	2	-	-	4	-	2
24. Dienstag	1	-	-	1	-	-	2	1	2
25. Mittwoch	-	-	-	-	-	-	-	-	-
26. Donnerstag	-	-	-	-	-	-	-	-	-
27. Freitag	-	-	-	-	-	-	-	-	-
28. Samstag	7	1	1	5	1	5	10	1	8
29. Sonntag	1	-	-	1	-	-	2	-	1
30. Montag	1	-	-	1	-	-	1	1	2
31. Dienstag	3	-	-	3	-	-	3	1	4
Zusammen	55	2	18	35	2	29	64	13	68

1) Straftatbestand oder Ordnungswidrigkeit und gleichzeitig mindestens ein Kfz nicht fahrbereit, betrifft auch Fälle mit Alkoholeinwirkung

3. An Straßenverkehrsunfällen mit Personenschaden und schwerwiegenden Unfällen mit Sachschaden (i.e.S.)
beteiligte Fahrzeugführer und Fußgänger

Art der Verkehrsbeteiligung Ortslage	Unfälle mit Personenschaden	Schwerwiegende Unfälle mit Sachschaden (i.e.S.) ¹⁾	Unfälle mit Personenschaden	Schwerwiegende Unfälle mit Sachschaden (i.e.S.) ¹⁾	Unfälle mit Personenschaden	Schwerwiegende Unfälle mit Sachschaden (i.e.S.) ¹⁾	Unfälle mit Personenschaden	Schwerwiegende Unfälle mit Sachschaden (i.e.S.) ¹⁾
	Oktober 2006		Oktober 2005		Januar - Oktober 2006		Januar - Oktober 2005	
Führer von								
Mofas, Mopeds	40	1	44	3	331	10	324	17
innerorts	35	1	33	3	264	7	247	10
außerorts	5	-	11	-	67	3	77	7
Motorzweirädern mit aml. Kennz.	70	5	89	4	785	36	830	46
innerorts	45	2	46	2	435	22	440	28
außerorts	25	3	43	2	350	14	390	18
Personenkraftwagen	982	404	996	406	8 662	3 840	9 298	4 085
innerorts	576	251	566	251	4 997	2 332	5 310	2 438
außerorts	406	153	430	155	3 665	1 508	3 988	1 647
Bussen	7	-	7	3	92	18	86	25
innerorts	5	-	7	-	64	12	63	12
außerorts	2	-	-	3	28	6	23	13
Güterkraftfahrzeugen	110	42	116	53	1 083	468	1 104	530
innerorts	39	20	53	26	484	205	490	240
außerorts	71	22	63	27	599	263	614	290
landwirtschaftlichen Zugmaschinen	4	1	5	3	45	15	43	17
innerorts	-	-	1	1	17	7	14	11
außerorts	4	1	4	2	28	8	29	6
übrigen Kraftfahrzeugen	1	-	9	1	49	11	52	16
innerorts	1	-	6	1	27	6	38	8
außerorts	-	-	3	-	22	5	14	8
Kraftfahrzeugen zusammen	1 214	453	1 266	473	11 047	4 398	11 737	4 736
innerorts	701	274	712	284	6 288	2 591	6 602	2 747
außerorts	513	179	554	189	4 759	1 807	5 135	1 989
darunter flüchtig	65	33	59	40	529	303	601	353
innerorts	43	11	40	21	355	164	397	185
außerorts	22	22	19	19	174	139	204	168
Fahrrädern	120	-	154	2	1 354	3	1 454	7
innerorts	105	-	139	2	1 202	2	1 277	5
außerorts	15	-	15	-	152	1	177	2
darunter unter 15 Jahren	22	-	19	-	197	-	213	-
innerorts	20	-	17	-	185	-	195	-
außerorts	2	-	2	-	12	-	18	-
anderen Fahrzeugen	10	6	6	4	91	43	85	39
innerorts	6	6	5	2	71	35	69	24
außerorts	4	-	1	2	20	8	16	15
Fußgänger	87	-	79	3	704	3	759	6
innerorts	80	-	74	3	652	3	700	5
außerorts	7	-	5	-	52	-	59	1
darunter unter 15 Jahren	16	-	13	1	155	-	177	1
innerorts	15	-	13	1	151	-	173	1
außerorts	1	-	-	-	4	-	4	-
65 Jahre und mehr	16	-	20	-	143	-	172	-
innerorts	15	-	19	-	132	-	159	-
außerorts	1	-	1	-	11	-	13	-
Andere Personen	2	-	3	2	15	2	20	5
innerorts	2	-	1	2	13	2	16	4
außerorts	-	-	2	-	2	-	4	1
Insgesamt	1 433	459	1 508	484	13 211	4 449	14 055	4 793
innerorts	894	280	931	293	8 226	2 633	8 664	2 785
außerorts	539	179	577	191	4 985	1 816	5 391	2 008
darunter unter 15 Jahren	38	-	33	2	354	1	394	3
innerorts	35	-	30	2	337	-	371	3
außerorts	3	-	3	-	17	1	23	-
65 Jahre und mehr	106	33	113	35	1 077	309	1 038	296
innerorts	70	26	81	19	706	210	706	192
außerorts	36	7	32	16	371	99	332	104

1) Straftatbestand oder Ordnungswidrigkeit und gleichzeitig mindestens ein Kfz nicht fahrbereit, betrifft auch Fälle mit Alkoholeinwirkung

4. Straßenverkehrsunfälle mit Personenschaden nach Straßenarten und Ortslagen

Straßenart Ortslage	Unfälle mit Personen- schaden	Verunglückte			Unfälle mit Personen- schaden	Verunglückte		
		Getötete	Schwer-	Leicht-		Getötete	Schwer-	Leicht-
			verletzte				verletzte	
		Oktober 2006				Oktober 2005		
Autobahnen	55	2	29	64	52	2	21	57
Bundesstraßen	207	8	75	220	250	8	85	251
innerorts	118	1	22	143	127	1	38	128
außerorts	89	7	53	77	123	7	47	123
Landesstraßen	198	7	82	193	202	8	101	170
innerorts	74	-	23	77	77	-	31	71
außerorts	124	7	59	116	125	8	70	99
Kreisstraßen	32	-	17	30	31	1	19	19
innerorts	13	-	3	11	5	-	2	3
außerorts	19	-	14	19	26	1	17	16
Andere Straßen	274	2	62	253	285	3	69	273
innerorts	254	2	55	239	267	3	60	254
außerorts	20	-	7	14	18	-	9	19
Insgesamt	766	19	265	760	820	22	295	770
innerorts	459	3	103	470	476	4	131	456
außerorts	307	16	162	290	344	18	164	314
		Januar - Oktober 2006				Januar - Oktober 2005		
Autobahnen	508	26	211	623	467	23	172	601
Bundesstraßen	1 931	68	652	2 015	2 181	54	776	2 198
innerorts	1 010	9	237	1 074	1 114	15	299	1 174
außerorts	921	59	415	941	1 067	39	477	1 024
Landesstraßen	1 834	59	685	1 783	2 020	61	819	1 870
innerorts	747	11	225	759	767	11	219	740
außerorts	1 087	48	460	1 024	1 253	50	600	1 130
Kreisstraßen	259	11	124	235	267	12	107	240
innerorts	88	1	36	76	77	2	24	72
außerorts	171	10	88	159	190	10	83	168
Andere Straßen	2 586	24	617	2 325	2 632	24	632	2 460
innerorts	2 408	20	542	2 193	2 466	22	563	2 315
außerorts	178	4	75	132	166	2	69	145
Insgesamt	7 118	188	2 289	6 981	7 567	174	2 506	7 369
innerorts	4 253	41	1 040	4 102	4 424	50	1 105	4 301
außerorts	2 865	147	1 249	2 879	3 143	124	1 401	3 068

5. Straßenverkehrsunfälle mit Personenschaden nach Unfallarten und Ortslagen

Unfallart Ortslage	Unfälle mit Personen- schaden	Verunglückte			Unfälle mit Personen- schaden	Verunglückte			
		Getötete	Schwer-	Leicht-		Getötete	Schwer-	Leicht-	
			verletzte				verletzte		
		Oktober 2006				Oktober 2005			
Zusammenstoß mit and. Fahrzeug									
das anfährt, anhält	41	1	7	50	49	-	7	56	
innerorts	35	-	4	44	38	-	3	41	
außerorts	6	1	3	6	11	-	4	15	
vorausfährt oder wartet	110	2	12	147	103	1	14	129	
innerorts	72	-	3	99	55	-	5	64	
außerorts	38	2	9	48	48	1	9	65	
seitlich in gleicher Richtung fährt	36	-	12	30	37	-	10	33	
innerorts	12	-	4	8	23	-	8	19	
außerorts	24	-	8	22	14	-	2	14	
entgegenkommt	86	5	60	96	75	8	44	71	
innerorts	27	-	9	36	35	-	11	34	
außerorts	59	5	51	60	40	8	33	37	
einbiegt oder kreuzt	164	3	36	167	203	3	52	240	
innerorts	142	1	29	144	160	-	34	189	
außerorts	22	2	7	23	43	3	18	51	
Zus.stoß Fahrzeug / Fußgänger	68	1	26	49	65	1	30	44	
innerorts	64	1	22	48	62	1	27	43	
außerorts	4	-	4	1	3	-	3	1	
Aufprall auf Hindernis	4	-	-	8	4	-	1	3	
innerorts	-	-	-	-	-	-	-	-	
außerorts	4	-	-	8	4	-	1	3	
Abkommen von Fahrbahn n. rechts	110	2	58	84	91	3	47	65	
innerorts	29	-	8	24	18	-	8	13	
außerorts	81	2	50	60	73	3	39	52	
Abkommen von Fahrbahn n. links	73	5	29	62	103	2	55	72	
innerorts	19	1	6	13	24	-	13	14	
außerorts	54	4	23	49	79	2	42	58	
Unfall anderer Art	74	-	25	67	90	4	35	57	
innerorts	59	-	18	54	61	3	22	39	
außerorts	15	-	7	13	29	1	13	18	
Insgesamt	766	19	265	760	820	22	295	770	
innerorts	459	3	103	470	476	4	131	456	
außerorts	307	16	162	290	344	18	164	314	

Noch: 5. Straßenverkehrsunfälle mit Personenschaden nach Unfallarten und Ortslagen

Unfallart Ortslage	Unfälle mit Personen- schaden	Verunglückte			Unfälle mit Personen- schaden	Verunglückte			
		Getötete	Schwer-	Leicht-		Getötete	Schwer-	Leicht-	
			verletzte				verletzte		
		Januar - Oktober 2006				Januar - Oktober 2005			
Zusammenstoß mit and. Fahrzeug									
das anfährt, anhält	401	4	65	446	459	5	71	518	
innerorts	329	2	49	344	359	-	45	400	
außerorts	72	2	16	102	100	5	26	118	
vorausfährt oder wartet	971	16	156	1 254	962	14	161	1 225	
innerorts	559	-	37	709	557	2	56	654	
außerorts	412	16	119	545	405	12	105	571	
seitlich in gleicher Richtung fährt	248	6	65	239	299	4	84	307	
innerorts	132	1	29	122	139	-	30	135	
außerorts	116	5	36	117	160	4	54	172	
entgegenkommt	807	47	417	901	875	43	469	955	
innerorts	354	4	127	381	379	4	121	420	
außerorts	453	43	290	520	496	39	348	535	
einbiegt oder kreuzt	1 658	27	436	1 733	1 740	18	457	1 847	
innerorts	1 339	11	294	1 359	1 403	11	306	1 459	
außerorts	319	16	142	374	337	7	151	388	
Zus.stoß Fahrzeug / Fußgänger	581	16	201	422	640	14	212	491	
innerorts	545	10	185	396	589	11	187	459	
außerorts	36	6	16	26	51	3	25	32	
Aufprall auf Hindernis	31	2	9	28	28	-	5	26	
innerorts	10	-	4	6	11	-	3	10	
außerorts	21	2	5	22	17	-	2	16	
Abkommen von Fahrbahn n. rechts	989	25	425	789	1 074	44	454	837	
innerorts	237	5	79	188	263	9	122	184	
außerorts	752	20	346	601	811	35	332	653	
Abkommen von Fahrbahn n. links	704	38	300	569	756	23	344	595	
innerorts	210	5	81	166	192	6	77	160	
außerorts	494	33	219	403	564	17	267	435	
Unfall anderer Art	728	7	215	600	734	9	249	568	
innerorts	538	3	155	431	532	7	158	420	
außerorts	190	4	60	169	202	2	91	148	
Insgesamt	7 118	188	2 289	6 981	7 567	174	2 506	7 369	
innerorts	4 253	41	1 040	4 102	4 424	50	1 105	4 301	
außerorts	2 865	147	1 249	2 879	3 143	124	1 401	3 068	

6. Straßenverkehrsunfälle mit Personenschaden nach Unfalltypen und Ortslagen

Unfalltyp Ortslage	Unfälle mit Personen- schaden	Verunglückte			Unfälle mit Personen- schaden	Verunglückte			
		Getötete	Schwer-	Leicht-		Getötete	Schwer-	Leicht-	
			verletzte				verletzte		
		Oktober 2006				Oktober 2005			
Fahrunfall	230	8	111	198	251	14	135	177	
innerorts	84	-	31	71	80	1	31	60	
außerorts	146	8	80	127	171	13	104	117	
Abbiege-Unfall	52	2	18	46	57	1	15	57	
innerorts	45	-	13	42	44	-	13	41	
außerorts	7	2	5	4	13	1	2	16	
Einbiegen/Kreuzenunfall	142	1	27	146	178	2	46	209	
innerorts	119	1	23	121	139	-	30	165	
außerorts	23	-	4	25	39	2	16	44	
Überschreitenunfall	37	1	12	28	30	1	12	24	
innerorts	37	1	12	28	30	1	12	24	
außerorts	-	-	-	-	-	-	-	-	
Unfall durch ruhenden Verkehr	10	-	1	11	9	-	2	9	
innerorts	9	-	1	10	9	-	2	9	
außerorts	1	-	-	1	-	-	-	-	
Unfall im Längsverkehr	203	6	73	244	196	3	49	217	
innerorts	96	-	9	136	104	1	21	106	
außerorts	107	6	64	108	92	2	28	111	
Sonstiger Unfall	92	1	23	87	99	1	36	77	
innerorts	69	1	14	62	70	1	22	51	
außerorts	23	-	9	25	29	-	14	26	
Insgesamt	766	19	265	760	820	22	295	770	
 innerorts	459	3	103	470	476	4	131	456	
 außerorts	307	16	162	290	344	18	164	314	
		Januar - Oktober 2006				Januar - Oktober 2005			
Fahrunfall	2 248	87	952	1 953	2 447	100	1 069	2 067	
innerorts	808	12	290	670	821	25	305	670	
außerorts	1 440	75	662	1 283	1 626	75	764	1 397	
Abbiege-Unfall	573	12	147	598	530	3	144	563	
innerorts	444	2	84	448	415	-	97	424	
außerorts	129	10	63	150	115	3	47	139	
Einbiegen/Kreuzenunfall	1 409	20	355	1 468	1 525	16	397	1 611	
innerorts	1 152	8	253	1 167	1 235	10	266	1 289	
außerorts	257	12	102	301	290	6	131	322	
Überschreitenunfall	301	7	101	220	331	8	119	249	
innerorts	290	6	99	211	320	7	111	245	
außerorts	11	1	2	9	11	1	8	4	
Unfall durch ruhenden Verkehr	84	1	23	73	72	-	18	58	
innerorts	75	1	17	64	69	-	17	55	
außerorts	9	-	6	9	3	-	1	3	
Unfall im Längsverkehr	1 707	52	496	1 974	1 835	40	515	2 122	
innerorts	903	6	154	1 060	986	4	156	1 133	
außerorts	804	46	342	914	849	36	359	989	
Sonstiger Unfall	796	9	215	695	827	7	244	699	
innerorts	581	6	143	482	578	4	153	485	
außerorts	215	3	72	213	249	3	91	214	
Insgesamt	7 118	188	2 289	6 981	7 567	174	2 506	7 369	
 innerorts	4 253	41	1 040	4 102	4 424	50	1 105	4 301	
 außerorts	2 865	147	1 249	2 879	3 143	124	1 401	3 068	

7. Straßenverkehrsunfälle mit Personenschaden und schwerwiegende Unfälle mit Sachschaden (i.e.S.), sowie verunglückte Personen, darunter Alkoholunfälle

Gegenstand des Nachweises	Unfälle insgesamt	Unfälle mit Personenschaden	Verunglückte				Schwerwiegende Unfälle mit Sachschaden (i.e.S.) ¹⁾	Sonstige Alkoholunfälle ²⁾
			insgesamt	Getötete	Schwer-	Leicht-		
					verletzte			
alle Unfälle								
Oktober 2006								
Innerhalb von Ortschaften	642	459	576	3	103	470	145	38
Außerhalb von Ortschaften, ohne Autobahn	360	252	373	14	133	226	102	6
Auf Autobahnen	68	55	95	2	29	64	13	-
Innerhalb und außerhalb von Ortschaften	1 070	766	1 044	19	265	760	260	44
dagegen Vorjahr	1 144	820	1 087	22	295	770	254	70
Januar - Oktober 2006								
Innerhalb von Ortschaften	6 092	4 253	5 183	41	1 040	4 102	1 409	430
Außerhalb von Ortschaften, ohne Autobahn	3 329	2 357	3 415	121	1 038	2 256	888	84
Auf Autobahnen	783	508	860	26	211	623	254	21
Innerhalb und außerhalb von Ortschaften	10 204	7 118	9 458	188	2 289	6 981	2 551	535
dagegen Vorjahr	10 923	7 567	10 049	174	2 506	7 369	2 745	611
darunter Alkoholunfälle								
Oktober 2006								
Innerhalb von Ortschaften	100	39	55	-	16	39	23	38
Außerhalb von Ortschaften, ohne Autobahn	42	23	45	4	20	21	13	6
Auf Autobahnen	5	4	6	1	-	5	1	-
Innerhalb und außerhalb von Ortschaften	147	66	106	5	36	65	37	44
dagegen Vorjahr	182	75	107	3	57	47	37	70
Januar - Oktober 2006								
Innerhalb von Ortschaften	951	330	401	2	121	278	191	430
Außerhalb von Ortschaften, ohne Autobahn	376	208	315	21	125	169	84	84
Auf Autobahnen	51	17	21	1	3	17	13	21
Innerhalb und außerhalb von Ortschaften	1 378	555	737	24	249	464	288	535
dagegen Vorjahr	1 500	566	759	16	284	459	323	611

1) Straftatbestand oder Ordnungswidrigkeit und gleichzeitig mindestens ein Kfz nicht fahrbereit, betrifft auch Fälle mit Alkoholeinwirkung - 2) Unfallbeteiligter stand unter Alkoholeinwirkung und alle beteiligten Kfz waren fahrbereit.

8. Verunglückte Personen nach Alter, Geschlecht und Art der Verkehrsbeteiligung

Im Alter von ... bis unter ... Jahren Geschlecht	Insgesamt	Darunter				Insgesamt	Darunter			
		Fahrer und Mitfahrer von					Fahrer und Mitfahrer von			
		Personen- kraftwagen	Motorzwei- rädern mit amtl. Kennz.	Fahrrädern	Fußgänger		Personen- kraftwagen	Motorzwei- rädern mit amtl. Kennz.	Fahrrädern	Fußgänger
Getötete										
	Oktober 2006					Oktober 2005				
unter 15	-	-	-	-	-	-	-	-	-	-
männlich	-	-	-	-	-	-	-	-	-	-
weiblich	-	-	-	-	-	-	-	-	-	-
15 - 18	-	-	-	-	-	-	-	-	-	-
männlich	-	-	-	-	-	-	-	-	-	-
weiblich	-	-	-	-	-	-	-	-	-	-
18 - 21	2	2	-	-	-	2	2	-	-	-
männlich	-	-	-	-	-	2	2	-	-	-
weiblich	2	2	-	-	-	-	-	-	-	-
21 - 25	-	-	-	-	-	3	2	-	1	-
männlich	-	-	-	-	-	1	-	-	1	-
weiblich	-	-	-	-	-	2	2	-	-	-
25 - 35	4	2	2	-	-	3	1	1	-	-
männlich	4	2	2	-	-	3	1	1	-	-
weiblich	-	-	-	-	-	-	-	-	-	-
35 - 45	4	4	-	-	-	4	2	2	-	-
männlich	2	2	-	-	-	4	2	2	-	-
weiblich	2	2	-	-	-	-	-	-	-	-
45 - 55	1	1	-	-	-	4	2	-	1	1
männlich	1	1	-	-	-	3	1	-	1	1
weiblich	-	-	-	-	-	1	1	-	-	-
55 - 65	3	1	1	1	-	2	-	-	2	-
männlich	2	1	-	1	-	1	-	-	1	-
weiblich	1	-	1	-	-	1	-	-	1	-
65 und mehr	5	3	-	1	1	4	2	-	-	1
männlich	3	1	-	1	1	2	1	-	-	1
weiblich	2	2	-	-	-	2	1	-	-	-
Zusammen	19	13	3	2	1	22	11	3	4	2
männlich	12	7	2	2	1	16	7	3	3	2
weiblich	7	6	1	-	-	6	4	-	1	-
Ohne Angabe	-	-	-	-	-	-	-	-	-	-
Insgesamt	19	13	3	2	1	22	11	3	4	2

Noch: 8. Verunglückte Personen nach Alter, Geschlecht und Art der Verkehrsbeteiligung

Im Alter von ... bis unter ... Jahren Geschlecht	Insgesamt	Darunter				Insgesamt	Darunter			
		Fahrer und Mitfahrer von					Fahrer und Mitfahrer von			
		Personen- kraftwagen	Motorzwei- rädern mit amtl. Kennz.	Fahrrädern	Fußgänger		Personen- kraftwagen	Motorzwei- rädern mit amtl. Kennz.	Fahrrädern	Fußgänger
Noch: Getötete										
Januar - Oktober 2006						Januar - Oktober 2005				
unter 15	5	1	-	1	2	3	1	-	2	-
männlich	4	1	-	1	1	2	-	-	2	-
weiblich	1	-	-	-	1	1	1	-	-	-
15 - 18	6	4	1	-	1	8	4	3	-	-
männlich	5	3	1	-	1	7	3	3	-	-
weiblich	1	1	-	-	-	1	1	-	-	-
18 - 21	22	20	2	-	-	22	19	2	-	-
männlich	13	11	2	-	-	19	16	2	-	-
weiblich	9	9	-	-	-	3	3	-	-	-
21 - 25	17	8	7	-	1	18	13	3	1	-
männlich	17	8	7	-	1	10	6	3	1	-
weiblich	-	-	-	-	-	8	7	-	-	-
25 - 35	23	11	9	2	-	27	13	7	3	1
männlich	21	9	9	2	-	22	11	6	2	-
weiblich	2	2	-	-	-	5	2	1	1	1
35 - 45	27	15	10	-	1	18	10	5	-	-
männlich	23	11	10	-	1	13	6	4	-	-
weiblich	4	4	-	-	-	5	4	1	-	-
45 - 55	31	14	3	4	2	31	18	3	4	3
männlich	24	9	2	4	2	23	12	3	3	2
weiblich	7	5	1	-	-	8	6	-	1	1
55 - 65	16	8	2	2	3	14	6	3	3	2
männlich	11	5	1	1	3	10	5	2	1	2
weiblich	5	3	1	1	-	4	1	1	2	-
65 und mehr	41	23	-	4	9	33	13	-	8	9
männlich	25	14	-	3	3	20	7	-	5	6
weiblich	16	9	-	1	6	13	6	-	3	3
Zusammen	188	104	34	13	19	174	97	26	21	15
männlich	143	71	32	11	12	126	66	23	14	10
weiblich	45	33	2	2	7	48	31	3	7	5
Ohne Angabe	-	-	-	-	-	-	-	-	-	-
Insgesamt	188	104	34	13	19	174	97	26	21	15

Noch: 8. Verunglückte Personen nach Alter, Geschlecht und Art der Verkehrsbeteiligung

Im Alter von ... bis unter ... Jahren Geschlecht	Insgesamt	Darunter				Insgesamt	Darunter			
		Fahrer und Mitfahrer von					Fahrer und Mitfahrer von			
		Personen- kraftwagen	Motorzwei- rädern mit amtl. Kennz.	Fahrrädern	Fußgänger		Personen- kraftwagen	Motorzwei- rädern mit amtl. Kennz.	Fahrrädern	Fußgänger
Schwerverletzte										
		Oktober 2006					Oktober 2005			
unter 15	19	4	-	9	6	13	4	-	5	3
männlich	10	2	-	5	3	9	3	-	4	2
weiblich	9	2	-	4	3	4	1	-	1	1
15 - 18	18	4	5	4	3	33	10	7	6	5
männlich	12	-	3	4	3	22	5	7	5	2
weiblich	6	4	2	-	-	11	5	-	1	3
18 - 21	42	33	5	-	1	45	33	5	2	2
männlich	34	25	5	-	1	34	24	5	2	2
weiblich	8	8	-	-	-	11	9	-	-	-
21 - 25	30	23	2	2	-	45	30	6	3	2
männlich	16	11	2	1	-	35	22	5	3	1
weiblich	14	12	-	1	-	10	8	1	-	1
25 - 35	41	27	4	3	4	48	25	9	7	4
männlich	32	19	4	3	3	41	19	9	7	3
weiblich	9	8	-	-	1	7	6	-	-	1
35 - 45	29	16	6	4	-	33	16	6	3	3
männlich	23	10	6	4	-	25	10	5	3	2
weiblich	6	6	-	-	-	8	6	1	-	1
45 - 55	31	22	-	2	3	33	17	5	5	1
männlich	21	15	-	-	3	25	15	5	2	-
weiblich	10	7	-	2	-	8	2	-	3	1
55 - 65	27	15	2	5	4	18	8	1	4	3
männlich	13	7	2	1	2	11	5	1	2	1
weiblich	14	8	-	4	2	7	3	-	2	2
65 und mehr	28	16	-	5	6	27	15	-	4	7
männlich	15	9	-	3	2	15	11	-	2	1
weiblich	13	7	-	2	4	12	4	-	2	6
Zusammen	265	160	24	34	27	295	158	39	39	30
männlich	176	98	22	21	17	217	114	37	30	14
weiblich	89	62	2	13	10	78	44	2	9	16
Ohne Angabe	-	-	-	-	-	-	-	-	-	-
Insgesamt	265	160	24	34	27	295	158	39	39	30

Noch: 8. Verunglückte Personen nach Alter, Geschlecht und Art der Verkehrsbeteiligung

Im Alter von ... bis unter ... Jahren Geschlecht	Insgesamt	Darunter				Insgesamt	Darunter			
		Fahrer und Mitfahrer von					Fahrer und Mitfahrer von			
		Personen- kraftwagen	Motorzwei- rädern mit amtl. Kennz.	Fahrrädern	Fußgänger		Personen- kraftwagen	Motorzwei- rädern mit amtl. Kennz.	Fahrrädern	Fußgänger

Noch: Schwerverletzte

	Januar - Oktober 2006					Januar - Oktober 2005				
unter 15	127	23	1	46	52	153	42	1	50	55
männlich	87	12	1	36	35	86	16	1	35	32
weiblich	40	11	-	10	17	67	26	-	15	23
15 - 18	172	39	45	39	12	244	66	74	51	12
männlich	115	11	37	28	8	171	27	63	40	5
weiblich	57	28	8	11	4	73	39	11	11	7
18 - 21	333	252	37	13	15	346	277	30	23	7
männlich	230	160	33	13	11	228	177	26	15	5
weiblich	103	92	4	-	4	118	100	4	8	2
21 - 25	263	173	36	23	5	322	219	46	30	6
männlich	188	106	34	20	4	232	138	43	25	5
weiblich	75	67	2	3	1	90	81	3	5	1
25 - 35	312	170	64	35	13	373	200	87	41	16
männlich	222	104	59	24	10	276	124	83	30	12
weiblich	90	66	5	11	3	97	76	4	11	4
35 - 45	297	141	75	39	12	330	162	68	49	16
männlich	216	83	66	32	7	227	87	64	31	11
weiblich	81	58	9	7	5	103	75	4	18	5
45 - 55	307	177	34	43	24	314	168	45	51	23
männlich	185	94	30	26	9	197	93	39	29	14
weiblich	122	83	4	17	15	117	75	6	22	9
55 - 65	206	101	7	53	29	177	90	6	46	15
männlich	114	47	7	32	14	109	53	6	26	7
weiblich	92	54	-	21	15	68	37	-	20	8
65 und mehr	272	148	8	43	55	247	115	2	42	72
männlich	141	76	8	26	18	110	58	2	20	18
weiblich	131	72	-	17	37	137	57	-	22	54
Zusammen	2 289	1 224	307	334	217	2 506	1 339	359	383	222
männlich	1 498	693	275	237	116	1 636	773	327	251	109
weiblich	791	531	32	97	101	870	566	32	132	113
Ohne Angabe	-	-	-	-	-	-	-	-	-	-
Insgesamt	2 289	1 224	307	334	217	2 506	1 339	359	383	222

Noch: 8. Verunglückte Personen nach Alter, Geschlecht und Art der Verkehrsbeteiligung

Im Alter von ... bis unter ... Jahren Geschlecht	Insgesamt	Darunter				Insgesamt	Darunter			
		Fahrer und Mitfahrer von					Fahrer und Mitfahrer von			
		Personen- kraftwagen	Motorzwei- rädern mit amtl. Kennz.	Fahrrädern	Fußgänger		Personen- kraftwagen	Motorzwei- rädern mit amtl. Kennz.	Fahrrädern	Fußgänger
Leichtverletzte										
		Oktober 2006				Oktober 2005				
unter 15	52	31	-	12	9	46	22	2	14	8
männlich	29	14	-	7	8	26	10	1	11	4
weiblich	23	17	-	5	1	20	12	1	3	4
15 - 18	52	16	14	5	1	72	19	14	19	1
männlich	38	8	14	3	1	39	4	10	8	-
weiblich	14	8	-	2	-	33	15	4	11	1
18 - 21	118	90	11	3	4	98	73	7	11	2
männlich	63	42	11	2	-	55	38	7	6	1
weiblich	55	48	-	1	4	43	35	-	5	1
21 - 25	94	80	5	4	4	81	60	6	7	3
männlich	59	47	5	2	4	46	31	6	5	-
weiblich	35	33	-	2	-	35	29	-	2	3
25 - 35	107	79	3	11	9	120	84	8	9	3
männlich	55	40	3	5	4	69	40	8	5	3
weiblich	52	39	-	6	5	51	44	-	4	-
35 - 45	106	72	4	12	7	126	88	10	12	7
männlich	54	28	4	8	5	65	37	9	9	2
weiblich	52	44	-	4	2	61	51	1	3	5
45 - 55	103	74	6	9	4	92	62	2	12	4
männlich	56	36	6	6	-	48	26	2	10	3
weiblich	47	38	-	3	4	44	36	-	2	1
55 - 65	67	45	1	10	5	60	45	-	5	4
männlich	30	18	1	5	2	28	21	-	1	1
weiblich	37	27	-	5	3	32	24	-	4	3
65 und mehr	60	41	-	6	9	74	49	-	9	12
männlich	25	18	-	3	3	32	21	-	5	4
weiblich	35	23	-	3	6	42	28	-	4	8
Zusammen	759	528	44	72	52	769	502	49	98	44
männlich	409	251	44	41	27	408	228	43	60	18
weiblich	350	277	-	31	25	361	274	6	38	26
Ohne Angabe	1	-	-	1	-	1	-	-	1	-
Insgesamt	760	528	44	73	52	770	502	49	99	44

Noch: 8. Verunglückte Personen nach Alter, Geschlecht und Art der Verkehrsbeteiligung

Im Alter von ... bis unter ... Jahren Geschlecht	Insgesamt	Darunter				Insgesamt	Darunter			
		Fahrer und Mitfahrer von			Fußgänger		Fahrer und Mitfahrer von			Fußgänger
		Personen- kraftwagen	Motorzwei- rädern mit amtl. Kennz.	Fahrrädern			Personen- kraftwagen	Motorzwei- rädern mit amtl. Kennz.	Fahrrädern	

Noch: Leichtverletzte

	Januar - Oktober 2006					Januar - Oktober 2005				
unter 15	467	200	7	137	98	467	165	8	161	117
männlich	267	90	4	95	65	265	84	4	112	60
weiblich	200	110	3	42	33	202	81	4	49	57
15 - 18	506	160	103	99	34	592	199	125	122	24
männlich	303	57	81	68	15	370	71	100	87	10
weiblich	203	103	22	31	19	222	128	25	35	14
18 - 21	989	777	65	54	33	999	790	56	64	30
männlich	557	395	55	41	19	548	394	52	44	17
weiblich	432	382	10	13	14	451	396	4	20	13
21 - 25	869	658	52	81	31	897	672	58	79	32
männlich	517	357	46	55	19	499	331	49	57	21
weiblich	352	301	6	26	12	398	341	9	22	11
25 - 35	1 063	747	75	109	38	1 121	798	86	100	41
männlich	640	396	65	76	21	635	383	81	63	29
weiblich	423	351	10	33	17	486	415	5	37	12
35 - 45	1 016	682	76	116	39	1 127	749	64	141	53
männlich	548	293	69	84	22	594	307	56	100	30
weiblich	468	389	7	32	17	533	442	8	41	23
45 - 55	942	633	61	122	46	934	622	42	102	59
männlich	502	278	55	84	21	475	259	35	70	29
weiblich	440	355	6	38	25	459	363	7	32	30
55 - 65	575	390	16	82	40	624	385	18	81	47
männlich	272	166	15	43	13	334	195	18	45	20
weiblich	303	224	1	39	27	290	190	-	36	27
65 und mehr	551	329	10	86	77	597	368	6	79	88
männlich	279	175	8	51	25	318	192	6	55	38
weiblich	272	154	2	35	52	279	176	-	24	50
Zusammen	6 978	4 576	465	886	436	7 358	4 748	463	929	491
männlich	3 885	2 207	398	597	220	4 038	2 216	401	633	254
weiblich	3 093	2 369	67	289	216	3 320	2 532	62	296	237
Ohne Angabe	3	-	-	3	-	11	1	-	7	2
Insgesamt	6 981	4 576	465	889	436	7 369	4 749	463	936	493

Noch: 8. Verunglückte Personen nach Alter, Geschlecht und Art der Verkehrsbeteiligung

Im Alter von ... bis unter ... Jahren Geschlecht	Insgesamt	Darunter				Insgesamt	Darunter			
		Fahrer und Mitfahrer von					Fahrer und Mitfahrer von			
		Personen- kraftwagen	Motorzwei- rädern mit amtl. Kennz.	Fahrrädern	Fußgänger		Personen- kraftwagen	Motorzwei- rädern mit amtl. Kennz.	Fahrrädern	Fußgänger
Verunglückte insgesamt										
	Oktober 2006					Oktober 2005				
unter 15	71	35	-	21	15	59	26	2	19	11
männlich	39	16	-	12	11	35	13	1	15	6
weiblich	32	19	-	9	4	24	13	1	4	5
15 - 18	70	20	19	9	4	105	29	21	25	6
männlich	50	8	17	7	4	61	9	17	13	2
weiblich	20	12	2	2	-	44	20	4	12	4
18 - 21	162	125	16	3	5	145	108	12	13	4
männlich	97	67	16	2	1	91	64	12	8	3
weiblich	65	58	-	1	4	54	44	-	5	1
21 - 25	124	103	7	6	4	129	92	12	11	5
männlich	75	58	7	3	4	82	53	11	9	1
weiblich	49	45	-	3	-	47	39	1	2	4
25 - 35	152	108	9	14	13	171	110	18	16	7
männlich	91	61	9	8	7	113	60	18	12	6
weiblich	61	47	-	6	6	58	50	-	4	1
35 - 45	139	92	10	16	7	163	106	18	15	10
männlich	79	40	10	12	5	94	49	16	12	4
weiblich	60	52	-	4	2	69	57	2	3	6
45 - 55	135	97	6	11	7	129	81	7	18	6
männlich	78	52	6	6	3	76	42	7	13	4
weiblich	57	45	-	5	4	53	39	-	5	2
55 - 65	97	61	4	16	9	80	53	1	11	7
männlich	45	26	3	7	4	40	26	1	4	2
weiblich	52	35	1	9	5	40	27	-	7	5
65 und mehr	93	60	-	12	16	105	66	-	13	20
männlich	43	28	-	7	6	49	33	-	7	6
weiblich	50	32	-	5	10	56	33	-	6	14
Zusammen	1 043	701	71	108	80	1 086	671	91	141	76
männlich	597	356	68	64	45	641	349	83	93	34
weiblich	446	345	3	44	35	445	322	8	48	42
Ohne Angabe	1	-	-	1	-	1	-	-	1	-
Insgesamt	1 044	701	71	109	80	1 087	671	91	142	76

Noch: 8. Verunglückte Personen nach Alter, Geschlecht und Art der Verkehrsbeteiligung

Im Alter von ... bis unter ... Jahren Geschlecht	Insgesamt	Darunter				Insgesamt	Darunter			
		Fahrer und Mitfahrer von			Fußgänger		Fahrer und Mitfahrer von			Fußgänger
		Personen- kraftwagen	Motorzwei- rädern mit amtl. Kennz.	Fahrrädern			Personen- kraftwagen	Motorzwei- rädern mit amtl. Kennz.	Fahrrädern	

Noch: Verunglückte insgesamt

	Januar - Oktober 2006					Januar - Oktober 2005				
unter 15	599	224	8	184	152	623	208	9	213	172
männlich	358	103	5	132	101	353	100	5	149	92
weiblich	241	121	3	52	51	270	108	4	64	80
15 - 18	684	203	149	138	47	844	269	202	173	36
männlich	423	71	119	96	24	548	101	166	127	15
weiblich	261	132	30	42	23	296	168	36	46	21
18 - 21	1 344	1 049	104	67	48	1 367	1 086	88	87	37
männlich	800	566	90	54	30	795	587	80	59	22
weiblich	544	483	14	13	18	572	499	8	28	15
21 - 25	1 149	839	95	104	37	1 237	904	107	110	38
männlich	722	471	87	75	24	741	475	95	83	26
weiblich	427	368	8	29	13	496	429	12	27	12
25 - 35	1 398	928	148	146	51	1 521	1 011	180	144	58
männlich	883	509	133	102	31	933	518	170	95	41
weiblich	515	419	15	44	20	588	493	10	49	17
35 - 45	1 340	838	161	155	52	1 475	921	137	190	69
männlich	787	387	145	116	30	834	400	124	131	41
weiblich	553	451	16	39	22	641	521	13	59	28
45 - 55	1 280	824	98	169	72	1 279	808	90	157	85
männlich	711	381	87	114	32	695	364	77	102	45
weiblich	569	443	11	55	40	584	444	13	55	40
55 - 65	797	499	25	137	72	815	481	27	130	64
männlich	397	218	23	76	30	453	253	26	72	29
weiblich	400	281	2	61	42	362	228	1	58	35
65 und mehr	864	500	18	133	141	877	496	8	129	169
männlich	445	265	16	80	46	448	257	8	80	62
weiblich	419	235	2	53	95	429	239	-	49	107
Zusammen	9 455	5 904	806	1 233	672	10 038	6 184	848	1 333	728
männlich	5 526	2 971	705	845	348	5 800	3 055	751	898	373
weiblich	3 929	2 933	101	388	324	4 238	3 129	97	435	355
Ohne Angabe	3	-	-	3	-	11	1	-	7	2
Insgesamt	9 458	5 904	806	1 236	672	10 049	6 185	848	1 340	730

9. Verunglückte Personen

Lfd. Nr.	Im Alter von ... bis unter ... Jahren Geschlecht	Getötete				Schwerverletzte			
		Oktober		Januar bis Oktober		Oktober		Januar bis Oktober	
		2006	2005	2006	2005	2006	2005	2006	2005
1	unter 15	-	-	5	3	19	13	127	153
2	männlich	-	-	4	2	10	9	87	86
3	weiblich	-	-	1	1	9	4	40	67
4	15 - 18	-	-	6	8	18	33	172	244
5	männlich	-	-	5	7	12	22	115	171
6	weiblich	-	-	1	1	6	11	57	73
7	18 - 21	2	2	22	22	42	45	333	346
8	männlich	-	2	13	19	34	34	230	228
9	weiblich	2	-	9	3	8	11	103	118
10	21 - 25	-	3	17	18	30	45	263	322
11	männlich	-	1	17	10	16	35	188	232
12	weiblich	-	2	-	8	14	10	75	90
13	25 - 30	2	-	11	11	21	27	187	234
14	männlich	2	-	10	8	17	25	132	169
15	weiblich	-	-	1	3	4	2	55	65
16	30 - 35	2	3	12	16	20	21	125	139
17	männlich	2	3	11	14	15	16	90	107
18	weiblich	-	-	1	2	5	5	35	32
19	35 - 40	1	2	16	8	14	11	124	167
20	männlich	-	2	14	5	11	9	87	117
21	weiblich	1	-	2	3	3	2	37	50
22	40 - 45	3	2	11	10	15	22	173	163
23	männlich	2	2	9	8	12	16	129	110
24	weiblich	1	-	2	2	3	6	44	53
25	45 - 50	1	4	12	20	11	18	152	155
26	männlich	1	3	8	14	8	15	99	115
27	weiblich	-	1	4	6	3	3	53	40
28	50 - 55	-	-	19	11	20	15	155	159
29	männlich	-	-	16	9	13	10	86	82
30	weiblich	-	-	3	2	7	5	69	77
31	55 - 60	3	-	10	3	12	13	120	95
32	männlich	2	-	6	1	5	7	66	57
33	weiblich	1	-	4	2	7	6	54	38
34	60 - 65	-	2	6	11	15	5	86	82
35	männlich	-	1	5	9	8	4	48	52
36	weiblich	-	1	1	2	7	1	38	30
37	65 - 70	1	2	11	8	10	12	105	81
38	männlich	1	1	8	3	4	8	61	40
39	weiblich	-	1	3	5	6	4	44	41
40	70 - 75	1	1	12	8	9	4	69	63
41	männlich	1	1	8	7	5	2	37	27
42	weiblich	-	-	4	1	4	2	32	36
43	75 und mehr	3	1	18	17	9	11	98	103
44	männlich	1	-	9	10	6	5	43	43
45	weiblich	2	1	9	7	3	6	55	60
46	Zusammen	19	22	188	174	265	295	2 289	2 506
47	männlich	12	16	143	126	176	217	1 498	1 636
48	weiblich	7	6	45	48	89	78	791	870
49	Ohne Angabe	-	-	-	-	-	-	-	-
50	Insgesamt	19	22	188	174	265	295	2 289	2 506

nach Alter und Geschlecht

Leichtverletzte				Verunglückte insgesamt				Lfd. Nr.
Oktober		Januar bis Oktober		Oktober		Januar bis Oktober		
2006	2005	2006	2005	2006	2005	2006	2005	
52	46	467	467	71	59	599	623	1
29	26	267	265	39	35	358	353	2
23	20	200	202	32	24	241	270	3
52	72	506	592	70	105	684	844	4
38	39	303	370	50	61	423	548	5
14	33	203	222	20	44	261	296	6
118	98	989	999	162	145	1 344	1 367	7
63	55	557	548	97	91	800	795	8
55	43	432	451	65	54	544	572	9
94	81	869	897	124	129	1 149	1 237	10
59	46	517	499	75	82	722	741	11
35	35	352	398	49	47	427	496	12
70	70	660	632	93	97	858	877	13
35	37	388	379	54	62	530	556	14
35	33	272	253	39	35	328	321	15
37	50	403	489	59	74	540	644	16
20	32	252	256	37	51	353	377	17
17	18	151	233	22	23	187	267	18
47	67	482	550	62	80	622	725	19
26	40	258	283	37	51	359	405	20
21	27	224	267	25	29	263	320	21
59	59	534	577	77	83	718	750	22
28	25	290	311	42	43	428	429	23
31	34	244	266	35	40	290	321	24
45	47	487	495	57	69	651	670	25
27	24	261	258	36	42	368	387	26
18	23	226	237	21	27	283	283	27
58	45	455	439	78	60	629	609	28
29	24	241	217	42	34	343	308	29
29	21	214	222	36	26	286	301	30
42	30	335	320	57	43	465	418	31
21	15	159	175	28	22	231	233	32
21	15	176	145	29	21	234	185	33
25	30	240	304	40	37	332	397	34
9	13	113	159	17	18	166	220	35
16	17	127	145	23	19	166	177	36
22	32	230	247	33	46	346	336	37
11	14	124	130	16	23	193	173	38
11	18	106	117	17	23	153	163	39
22	20	159	162	32	25	240	233	40
11	9	81	93	17	12	126	127	41
11	11	78	69	15	13	114	106	42
16	22	162	188	28	34	278	308	43
3	9	74	95	10	14	126	148	44
13	13	88	93	18	20	152	160	45
759	769	6 978	7 358	1 043	1 086	9 455	10 038	46
409	408	3 885	4 038	597	641	5 526	5 800	47
350	361	3 093	3 320	446	445	3 929	4 238	48
1	1	3	11	1	1	3	11	49
760	770	6 981	7 369	1 044	1 087	9 458	10 049	50

10. Verunglückte Personen nach Art

Lfd. Nr.	Art der Verkehrsbeteiligung Ortslage	Getötete				Schwerverletzte			
		Oktober		Januar bis Oktober		Oktober		Januar bis Oktober	
		2006	2005	2006	2005	2006	2005	2006	2005
	Fahrer und Mitfahrer von								
1	Mofas, Mopeds	-	-	4	3	9	13	92	85
2	innerorts	-	-	2	1	9	8	68	56
3	außerorts	-	-	2	2	-	5	24	29
4	Motorzweirädern mit amtl. Kennzeichen	3	3	34	26	24	39	307	359
5	innerorts	-	-	8	7	13	23	139	155
6	außerorts	3	3	26	19	11	16	168	204
7	Personenkraftwagen	13	11	104	97	160	158	1 224	1 339
8	innerorts	1	-	11	11	29	42	321	350
9	außerorts	12	11	93	86	131	116	903	989
10	Bussen	-	-	-	-	-	-	7	5
11	innerorts	-	-	-	-	-	-	4	2
12	außerorts	-	-	-	-	-	-	3	3
13	Güterkraftfahrzeugen	-	1	12	9	9	9	88	91
14	innerorts	-	-	1	3	1	-	22	24
15	außerorts	-	1	11	6	8	9	66	67
16	landwirtschaftlichen Zugmaschinen	-	-	1	-	-	1	1	4
17	innerorts	-	-	-	-	-	1	-	3
18	außerorts	-	-	1	-	-	-	1	1
19	übrigen								
20	Kraftfahrzeugen	-	1	1	1	-	5	10	14
21	innerorts	-	-	-	-	-	1	1	5
22	außerorts	-	1	1	1	-	4	9	9
23	Kraftfahrzeugen zus.	16	16	156	136	202	225	1 729	1 897
24	innerorts	1	-	22	22	52	75	555	595
25	außerorts	15	16	134	114	150	150	1 174	1 302
26	Fahrrädern	2	4	13	21	34	39	334	383
27	innerorts	1	2	6	14	27	30	276	310
28	außerorts	1	2	7	7	7	9	58	73
29	darunter								
30	unter 15 Jahren	-	-	1	2	9	5	46	50
31	innerorts	-	-	-	1	9	3	41	44
32	außerorts	-	-	1	1	-	2	5	6
33	anderen Fahrzeugen	-	-	-	2	2	-	9	2
34	innerorts	-	-	-	2	1	-	7	2
35	außerorts	-	-	-	-	1	-	2	-
36	Fußgänger	1	2	19	15	27	30	217	222
37	innerorts	1	2	13	12	23	26	202	197
38	außerorts	-	-	6	3	4	4	15	25
39	darunter								
40	unter 15 Jahren	-	-	2	-	6	3	52	55
41	innerorts	-	-	2	-	5	3	51	53
42	außerorts	-	-	-	-	1	-	1	2
43	65 Jahre und mehr	1	1	9	9	6	7	55	72
44	innerorts	1	1	7	8	6	7	53	67
45	außerorts	-	-	2	1	-	-	2	5
46	Andere Personen	-	-	-	-	-	1	-	2
47	innerorts	-	-	-	-	-	-	-	1
48	außerorts	-	-	-	-	-	1	-	1
49	Insgesamt	19	22	188	174	265	295	2 289	2 506
50	innerorts	3	4	41	50	103	131	1 040	1 105
51	außerorts	16	18	147	124	162	164	1 249	1 401
52	darunter								
53	unter 15 Jahren	-	-	5	3	19	13	127	153
54	innerorts	-	-	2	2	14	8	100	114
55	außerorts	-	-	3	1	5	5	27	39
56	65 Jahre und mehr	5	4	41	33	28	27	272	247
57	innerorts	2	1	14	17	10	16	150	154
58	außerorts	3	3	27	16	18	11	122	93

der Verkehrsbeteiligung und Ortslagen

Leichtverletzte				Verunglückte insgesamt				Lfd. Nr.
Oktober		Januar bis Oktober		Oktober		Januar bis Oktober		
2006	2005	2006	2005	2006	2005	2006	2005	
31	31	243	233	40	44	339	321	1
26	24	195	188	35	32	265	245	2
5	7	48	45	5	12	74	76	3
44	49	465	463	71	91	806	848	4
32	27	298	290	45	50	445	452	5
12	22	167	173	26	41	361	396	6
528	502	4 576	4 749	701	671	5 904	6 185	7
279	242	2 234	2 311	309	284	2 566	2 672	8
249	260	2 342	2 438	392	387	3 338	3 513	9
7	9	69	117	7	9	76	122	10
7	9	46	43	7	9	50	45	11
-	-	23	74	-	-	26	77	12
21	33	259	308	30	43	359	408	13
6	13	80	101	7	13	103	128	14
15	20	179	207	23	30	256	280	15
-	-	7	7	-	1	9	11	16
-	-	1	2	-	1	1	5	17
-	-	6	5	-	-	8	6	18
1	2	17	20	1	8	28	35	19
1	2	10	19	1	3	11	24	20
-	-	7	1	-	5	17	11	21
632	626	5 636	5 897	850	867	7 521	7 930	22
351	317	2 864	2 954	404	392	3 441	3 571	23
281	309	2 772	2 943	446	475	4 080	4 359	24
73	99	889	936	109	142	1 236	1 340	25
68	95	815	848	96	127	1 097	1 172	26
5	4	74	88	13	15	139	168	27
12	14	137	161	21	19	184	213	28
11	14	132	149	20	17	173	194	29
1	-	5	12	1	2	11	19	30
3	-	16	37	5	-	25	41	31
2	-	13	29	3	-	20	33	32
1	-	3	8	2	-	5	8	33
52	44	436	493	80	76	672	730	34
49	43	406	465	73	71	621	674	35
3	1	30	28	7	5	51	56	36
9	8	98	117	15	11	152	172	37
9	8	95	115	14	11	148	168	38
-	-	3	2	1	-	4	4	39
9	12	77	88	16	20	141	169	40
8	11	70	82	15	19	130	157	41
1	1	7	6	1	1	11	12	42
-	1	4	6	-	2	4	8	43
-	1	4	5	-	1	4	6	44
-	-	-	1	-	1	-	2	45
760	770	6 981	7 369	1 044	1 087	9 458	10 049	46
470	456	4 102	4 301	576	591	5 183	5 456	47
290	314	2 879	3 068	468	496	4 275	4 593	48
52	46	467	467	71	59	599	623	49
38	33	340	350	52	41	442	466	50
14	13	127	117	19	18	157	157	51
60	74	551	597	93	105	864	877	52
47	46	363	365	59	63	527	536	53
13	28	188	232	34	42	337	341	54

11. Fehlverhalten der Fahrzeugführer bei Straßenverkehrsunfällen mit Personenschaden
nach ausgewählten Fahrzeugarten

Ursache	Insgesamt	Darunter			Insgesamt	Darunter		
		Personen- kraftwagen	Motorzwei- räder mit aml. Kennzeichen	Fahrräder		Personen- kraftwagen	Motorzwei- räder mit aml. Kennzeichen	Fahrräder
		Oktober 2006			Oktober 2005			
Insgesamt	944	712	55	61	964	698	62	100
davon								
mangelnde Verkehrstüchtigkeit	84	67	4	5	89	66	5	14
darunter								
Alkoholeinfluss	64	53	3	5	71	51	5	13
Verstoß gegen das Rechtsfahrgebot oder andere Fehler bei der Fahrbahnbenutzung	69	46	4	10	64	44	4	9
nicht angepasste Geschwindigkeit	223	180	20	2	233	174	21	14
ungenüg. Sicherheitsabstand sowie starkes Bremsen des Vorausfahr. ohne zwingend. Grund	89	72	6	1	96	76	7	1
Fehler beim Überholen	50	33	7	1	52	39	6	1
Fehler beim Vorbeifahren	5	4	1	-	5	3	-	-
Fehler beim Nebenein., fehlerhaftes Wechseln des Fahrstreifens beim Nebeneinanderfahren	8	3	-	1	11	5	-	1
Nichtbeachten der Vorfahrt	115	95	1	8	130	104	4	10
darunter								
Nichtbeachten der die Vorfahrt regelnden Verkehrszeichen	91	77	-	5	96	84	3	7
Nichtbeachten der Verkehrsregelung durch Polizeibeamte oder Lichtzeichen	8	6	-	1	13	7	-	2
Fehler beim Abbiegen, Wenden, Rückwärtsfahren, Ein- und Anfahren	83	60	1	9	109	88	2	8
falsches Verhalten gegenüber Fußgängern	42	34	-	5	34	25	-	5
darunter								
an Überwegen, Furten	6	5	-	-	5	5	-	-
Fehler beim Halten, Parken (ruhender Verkehr, Verkehrssicherung)	5	4	-	-	7	6	-	-
Nichtbeachten der Beleuchtungsvorschrift	2	-	1	1	4	-	-	4
fehlerhafte Ladung, Besetzung	2	-	-	-	4	1	1	-
andere Fehler beim Fahrzeugführer	167	114	10	18	126	67	12	33

Noch: 11. Fehlverhalten der Fahrzeugführer bei Straßenverkehrsunfällen mit Personenschaden
nach ausgewählten Fahrzeugarten

Ursache	Insgesamt	Darunter			Insgesamt	Darunter		
		Personen- kraftwagen	Motorzwei- räder mit amtl. Kennzeichen	Fahrräder		Personen- kraftwagen	Motorzwei- räder mit amtl. Kennzeichen	Fahrräder
		Januar - Oktober 2006			Januar - Oktober 2005			
Insgesamt	8 422	6 029	535	828	8 940	6 461	542	911
davon								
mangelnde Verkehrstüchtigkeit	686	483	35	108	685	490	25	109
darunter								
Alkoholeinfluss	529	364	29	95	538	382	22	97
Verstoß gegen das Rechtsfahrgebot oder andere Fehler bei der Fahrbahnbenutzung	601	356	38	141	706	420	41	148
nicht angepasste Geschwindigkeit	2 133	1 590	230	80	2 305	1 729	236	107
ungenüg. Sicherheitsabstand sowie starkes Bremsen des Vorausfahr. ohne zwingend. Grund	845	645	51	26	906	708	49	26
Fehler beim Überholen	446	336	47	11	548	401	70	18
Fehler beim Vorbeifahren	44	33	1	4	30	19	1	2
Fehler beim Nebenein., fehlerhaftes Wechseln des Fahrstreifens beim Nebeneinanderfahren	55	24	5	2	63	42	1	4
Nichtbeachten der Vorfahrt	1 114	893	17	70	1 181	920	23	120
darunter								
Nichtbeachten der die Vorfahrt regelnden Verkehrszeichen	857	715	10	32	903	747	15	65
Nichtbeachten der Verkehrsregelung durch Polizeibeamte oder Lichtzeichen	91	70	1	11	99	62	1	24
Fehler beim Abbiegen, Wenden, Rückwärtsfahren, Ein- und Anfahren	853	662	11	67	922	750	9	67
falsches Verhalten gegenüber Fußgängern	350	265	4	43	420	316	5	53
darunter								
an Überwegen, Furten	47	38	1	2	61	53	1	2
Fehler beim Halten, Parken (ruhender Verkehr, Verkehrssicherung)	34	30	-	-	38	33	1	-
Nichtbeachten der Beleuchtungsvorschrift	8	-	1	7	7	1	-	6
fehlerhafte Ladung, Besetzung	18	4	-	-	12	2	1	3
andere Fehler beim Fahrzeugführer	1 235	708	95	269	1 117	630	80	248

12. Ursachen von Straßenverkehrsunfällen mit Personenschaden

Ursache Ortslage	Oktober		Januar bis Oktober	
	2006	2005	2006	2005
Unfallursachen durch den Fahrzeugführer	944	964	8 422	8 940
innerorts	556	545	4 927	5 171
außerorts	388	419	3 495	3 769
davon				
Verkehrstüchtigkeit	84	89	686	685
innerorts	47	44	385	390
außerorts	37	45	301	295
davon				
Alkoholeinfluss	64	71	529	538
innerorts	37	34	310	321
außerorts	27	37	219	217
Einfluss anderer berauschender Mittel (z.B. Drogen, Rauschgift)	1	4	29	19
innerorts	-	4	18	15
außerorts	1	-	11	4
Übermüdung	7	8	46	56
innerorts	2	2	10	10
außerorts	5	6	36	46
sonstige körperliche oder geistige Mängel	12	6	82	72
innerorts	8	4	47	44
außerorts	4	2	35	28
Straßenbenutzung	69	64	601	706
innerorts	29	33	319	352
außerorts	40	31	282	354
davon				
Benutzung der falschen Fahrbahn (auch Richtungsfahrbahn) oder verbotswidrige Benutzung anderer Straßenteile	16	14	162	174
innerorts	12	12	132	150
außerorts	4	2	30	24
Verstoß gegen das Rechtsfahrgebot	53	50	439	532
innerorts	17	21	187	202
außerorts	36	29	252	330
Geschwindigkeit	223	233	2 133	2 305
innerorts	78	71	765	802
außerorts	145	162	1 368	1 503
davon				
nicht angepasste Geschwindigkeit mit gleichzeitigem Überschreiten der zulässigen Höchstgeschwindigkeit	9	12	58	68
innerorts	7	4	32	33
außerorts	2	8	26	35
nicht angepasste Geschwindigkeit in anderen Fällen	214	221	2 075	2 237
innerorts	71	67	733	769
außerorts	143	154	1 342	1 468
Abstand	89	96	845	906
innerorts	65	58	550	590
außerorts	24	38	295	316
davon				
ungenügender Sicherheitsabstand	87	93	827	884
innerorts	64	56	543	582
außerorts	23	37	284	302
starkes Bremsen des Vorausfahrenden ohne zwingenden Grund	2	3	18	22
innerorts	1	2	7	8
außerorts	1	1	11	14

Noch: 12. Ursachen von Straßenverkehrsunfällen mit Personenschaden

Ursache Ortslage	Oktober		Januar bis Oktober	
	2006	2005	2006	2005
Überholen	50	52	446	548
innerorts	12	15	119	181
außerorts	38	37	327	367
davon				
unzulässiges Rechtsüberholen	1	-	7	10
innerorts	1	-	5	9
außerorts	-	-	2	1
Überholen trotz Gegenverkehrs	11	10	103	125
innerorts	2	3	13	22
außerorts	9	7	90	103
Überholen trotz unklarer Verkehrslage	9	10	93	123
innerorts	5	4	40	56
außerorts	4	6	53	67
Überholen trotz unzureichender Sichtverhältnisse	3	-	12	14
innerorts	-	-	3	3
außerorts	3	-	9	11
Überholen ohne Beachtung des nachfolgenden Verkehrs und/oder ohne rechtzeitige und deutliche Ankündigung des Ausscherens	6	6	42	51
innerorts	1	2	5	12
außerorts	5	4	37	39
Fehler beim Wiedereinordnen	11	3	66	79
innerorts	1	-	10	19
außerorts	10	3	56	60
sonstige Fehler beim Überholen (z.B. ohne genügenden Seitenabstand)	6	17	88	112
innerorts	2	5	35	53
außerorts	4	12	53	59
Fehler beim Überholtwerden	3	6	35	34
innerorts	-	1	8	7
außerorts	3	5	27	27
Vorbeifahren	5	5	44	30
innerorts	5	3	36	20
außerorts	-	2	8	10
davon				
Nichtbeachten des Vorranges entgegenkommender Fahrzeuge beim Vorbeifahren an haltenden Fahrzeugen, Absperrungen o. Hindernissen	4	2	35	20
innerorts	4	-	30	15
außerorts	-	2	5	5
Nichtbeachten des nachfolgenden Verkehrs beim Vorbeifahren an haltenden Fahrzeugen, Absperrungen oder Hindernissen und/oder ohne rechtzeitige und deutliche Ankündigung des Ausscherens	1	3	9	10
innerorts	1	3	6	5
außerorts	-	-	3	5
Nebeneinanderfahren, fehlerhaftes Wechseln des Fahrstreifens beim Nebeneinanderfahren oder Nichtbeachten d.Reißverschlußverfahrens	8	11	55	63
innerorts	6	8	34	26
außerorts	2	3	21	37
Vorfahrt, Vorrang	115	130	1 114	1 181
innerorts	93	98	860	908
außerorts	22	32	254	273
davon				
Nichtbeachten der Regel "rechts vor links"	8	9	110	107
innerorts	8	9	107	102
außerorts	-	-	3	5

Noch: 12. Ursachen von Straßenverkehrsunfällen mit Personenschaden

Ursache Ortslage	Oktober		Januar bis Oktober	
	2006	2005	2006	2005
Nichtbeachten der die Vorfahrt regelnden Verkehrszeichen	91	96	857	903
innerorts	74	72	648	675
außerorts	17	24	209	228
Nichtbeachten der Vorfahrt des durchgehenden Verkehrs auf Autobahnen oder Kraftfahrstraßen	2	1	11	8
innerorts	-	-	1	2
außerorts	2	1	10	6
Nichtbeachten der Vorfahrt durch Fahrzeuge, die aus Feld- und Waldwegen kommen	1	8	17	27
innerorts	-	2	8	9
außerorts	1	6	9	18
Nichtbeachten der Verkehrsregelung durch Polizeibeamte oder Lichtzeichen	8	13	91	99
innerorts	7	12	74	93
außerorts	1	1	17	6
Nichtbeachten des Vorranges entgegenkommender Fahrzeuge	4	2	21	30
innerorts	3	2	17	21
außerorts	1	-	4	9
Nichtbeachten des Vorranges von Schienenfahrzeugen an Bahnübergängen	1	1	7	7
innerorts	1	1	5	6
außerorts	-	-	2	1
Abbiegen, Wenden, Rückwärtsfahren, Ein- und Anfahren	83	109	853	922
innerorts	73	96	727	793
außerorts	10	13	126	129
davon Fehler beim Abbiegen	45	59	480	489
innerorts	37	50	369	385
außerorts	8	9	111	104
Fehler beim Wenden oder Rückwärtsfahren	18	25	151	176
innerorts	17	22	144	167
außerorts	1	3	7	9
Fehler beim Einfahren in den fließenden Verkehr (z.B. aus einem Grundstück, von einem anderen Straßenteil oder beim Anfahren vom Fahrbahnrand)	20	25	222	257
innerorts	19	24	214	241
außerorts	1	1	8	16
falsches Verhalten gegenüber Fußgängern	42	34	350	420
innerorts	41	32	332	391
außerorts	1	2	18	29
davon an Fußgängerüberwegen	5	4	36	49
innerorts	5	4	36	48
außerorts	-	-	-	1
an Fußgängerfurten	1	1	11	12
innerorts	1	1	11	12
außerorts	-	-	-	-
beim Abbiegen	7	9	42	58
innerorts	7	9	41	58
außerorts	-	-	1	-

Noch: 12. Ursachen von Straßenverkehrsunfällen mit Personenschaden

Ursache Ortslage	Oktober		Januar bis Oktober	
	2006	2005	2006	2005
an Haltestellen (auch haltenden Schulbussen mit eingeschaltetem Warnblinklicht)				
innerorts	2	1	19	27
außerorts	2	1	18	26
	-	-	1	1
an anderen Stellen	27	19	242	274
innerorts	26	17	226	247
außerorts	1	2	16	27
ruhender Verkehr, Verkehrssicherung	5	7	34	38
innerorts	5	7	30	31
außerorts	-	-	4	7
davon				
unzulässiges Halten oder Parken				
innerorts	-	2	-	5
außerorts	-	2	-	4
	-	-	-	1
mangelnde Sicherung haltender oder liegengebliebener Fahrzeuge und von Unfallstellen sowie Schulbussen, bei denen Kinder ein- oder aussteigen	2	-	5	10
innerorts	2	-	3	4
außerorts	-	-	2	6
verkehrswidriges Verhalten beim Ein- oder Aussteigen, Be- oder Entladen	3	5	29	23
innerorts	3	5	27	23
außerorts	-	-	2	-
Nichtbeachten der Beleuchtungsvorschriften	2	4	8	7
innerorts	-	4	3	6
außerorts	2	-	5	1
Ladung, Besetzung	2	4	18	12
innerorts	-	2	8	9
außerorts	2	2	10	3
davon				
Überladung, Überbesetzung				
innerorts	1	-	8	1
außerorts	-	-	2	1
	1	-	6	-
unzureichend gesicherte Ladung oder Fahrzeugzubehörteile	1	4	10	11
innerorts	-	2	6	8
außerorts	1	2	4	3
andere Fehler beim Fahrzeugführer	167	126	1 235	1 117
innerorts	102	74	759	672
außerorts	65	52	476	445
Technische Mängel, Wartungsmängel	13	16	81	119
innerorts	3	8	39	54
außerorts	10	8	42	65
davon				
Beleuchtung				
innerorts	1	2	9	14
außerorts	1	2	7	10
	-	-	2	4
Bereifung	7	4	30	45
innerorts	1	-	6	7
außerorts	6	4	24	38
Bremsen	2	7	16	23
innerorts	-	4	9	14
außerorts	2	3	7	9

Noch: 12. Ursachen von Straßenverkehrsunfällen mit Personenschaden

Ursache Ortslage	Oktober		Januar bis Oktober	
	2006	2005	2006	2005
Lenkung	-	1	4	3
innerorts	-	-	2	1
außerorts	-	1	2	2
Zugvorrichtung	-	-	1	1
innerorts	-	-	1	-
außerorts	-	-	-	1
andere Mängel	3	2	21	33
innerorts	1	2	14	22
außerorts	2	-	7	11
Falsches Verhalten der Fußgänger	20	26	247	228
innerorts	20	24	224	193
außerorts	-	2	23	35
davon				
Verkehrstüchtigkeit	3	5	32	32
innerorts	3	4	25	20
außerorts	-	1	7	12
davon				
Alkoholeinfluss	2	5	29	32
innerorts	2	4	22	20
außerorts	-	1	7	12
Einfluss anderer berauschender Mittel (z.B. Drogen, Rauschgift)	-	-	1	-
innerorts	-	-	1	-
außerorts	-	-	-	-
Übermüdung	-	-	-	-
innerorts	-	-	-	-
außerorts	-	-	-	-
sonstige körperliche oder geistige Mängel	1	-	2	-
innerorts	1	-	2	-
außerorts	-	-	-	-
falsches Verhalten beim Überschreiten der Fahrbahn	9	15	154	142
innerorts	9	15	148	135
außerorts	-	-	6	7
davon				
an Stellen, an denen der Fußgängerverkehr durch Polizeibeamte oder Lichtzeichen geregelt war	1	1	8	11
innerorts	1	1	8	10
außerorts	-	-	-	1
auf Fußgängerüberwegen ohne Verkehrsregelung durch Polizeibeamte oder Lichtzeichen	-	-	1	-
innerorts	-	-	1	-
außerorts	-	-	-	-
in der Nähe von Kreuzungen oder Einmündungen, Lichtzeichenanlagen oder Fußgängerüberwegen bei dichtem Verkehr	-	1	8	6
innerorts	-	1	8	6
außerorts	-	-	-	-
an anderen Stellen	-	3	27	22
durch plötzliches Hervortreten hinter Sichthindernissen	-	3	26	22
innerorts	-	3	26	22
außerorts	-	-	1	-
an anderen Stellen ohne auf den Fahrzeugverkehr zu achten	6	10	92	89
innerorts	6	10	87	83
außerorts	-	-	5	6

Noch: 12. Ursachen von Straßenverkehrsunfällen mit Personenschaden

Ursache Ortslage	Oktober		Januar bis Oktober	
	2006	2005	2006	2005
an anderen Stellen durch sonstiges falsches Verhalten	2	-	18	14
innerorts	2	-	18	14
außerorts	-	-	-	-
Nichtbenutzen des Gehweges	-	-	9	5
innerorts	-	-	9	4
außerorts	-	-	-	1
Nichtbenutzen der vorgeschriebenen Straßenseite	-	1	6	9
innerorts	-	1	-	2
außerorts	-	-	6	7
Spielen auf oder neben der Fahrbahn	-	1	3	3
innerorts	-	1	3	3
außerorts	-	-	-	-
andere Fehler der Fußgänger	8	4	43	37
innerorts	8	3	39	29
außerorts	-	1	4	8
Straßenverhältnisse	25	17	636	571
innerorts	11	4	243	188
außerorts	14	13	393	383
davon				
Glätte oder Schlüpfrigkeit der Fahrbahn	22	17	602	529
innerorts	9	4	228	178
außerorts	13	13	374	351
davon				
Verunreinigung durch ausgeflossenes Öl	5	-	18	21
innerorts	2	-	10	11
außerorts	3	-	8	10
andere Verunreinigungen durch Straßenbenutzer	1	2	7	8
innerorts	-	-	1	4
außerorts	1	2	6	4
Schnee, Eis	-	-	442	341
innerorts	-	-	174	109
außerorts	-	-	268	232
Regen	11	11	117	148
innerorts	5	3	36	51
außerorts	6	8	81	97
andere Einflüsse (u.a. Laub, angeschwemmter Lehm)	5	4	18	11
innerorts	2	1	7	3
außerorts	3	3	11	8
Zustand der Straße	2	-	29	39
innerorts	1	-	10	7
außerorts	1	-	19	32
davon				
Spurrillen, im Zusammenhang mit Regen, Schnee oder Eis	-	-	3	4
innerorts	-	-	2	-
außerorts	-	-	1	4
anderer Zustand der Straße	2	-	26	35
innerorts	1	-	8	7
außerorts	1	-	18	28
nicht ordnungsgemäßer Zustand der Verkehrszeichen o. -einrichtungen	-	-	1	-
innerorts	-	-	1	-
außerorts	-	-	-	-

Noch: 12. Ursachen von Straßenverkehrsunfällen mit Personenschaden

Ursache Ortslage	Oktober		Januar bis Oktober	
	2006	2005	2006	2005
mangelhafte Beleuchtung der Straße	1	-	4	3
innerorts	1	-	4	3
außerorts	-	-	-	-
mangelhafte Sicherung von Bahnübergängen	-	-	-	-
innerorts	-	-	-	-
außerorts	-	-	-	-
Witterungseinflüsse	4	22	81	91
innerorts	1	11	40	47
außerorts	3	11	41	44
davon				
Sichtbehinderung durch				
Nebel	2	10	10	18
innerorts	-	3	3	4
außerorts	2	7	7	14
starken Regen, Hagel, Schneegestöber usw.	1	1	16	9
innerorts	-	-	5	4
außerorts	1	1	11	5
blendende Sonne	1	10	49	46
innerorts	1	8	31	36
außerorts	-	2	18	10
Seitenwind	-	1	4	12
innerorts	-	-	1	2
außerorts	-	1	3	10
Unwetter oder sonstige Witterungseinflüsse	-	-	2	6
innerorts	-	-	-	1
außerorts	-	-	2	5
Hindernisse	13	13	89	97
innerorts	2	1	21	20
außerorts	11	12	68	77
davon				
nicht oder unzureichend gesicherte Arbeitsstelle auf der Fahrbahn	-	-	-	3
innerorts	-	-	-	2
außerorts	-	-	-	1
Wild auf der Fahrbahn	8	9	56	63
innerorts	1	-	5	1
außerorts	7	9	51	62
anderes Tier auf der Fahrbahn	5	4	22	19
innerorts	1	1	10	9
außerorts	4	3	12	10
sonstiges Hindernis auf der Fahrbahn	-	-	11	12
innerorts	-	-	6	8
außerorts	-	-	5	4
Sonstige Ursachen	28	2	39	54
innerorts	12	1	18	32
außerorts	16	1	21	22
Ursachen von anderen Personen als Fahrzeugführer oder Fußgänger	1	1	7	7
innerorts	1	-	5	6
außerorts	-	1	2	1
Ursachen insgesamt	1 048	1 061	9 602	10 107
innerorts	606	594	5 517	5 711
außerorts	442	467	4 085	4 396

13. Straßenverkehrsunfälle mit Personenschaden und Sachschaden sowie verunglückte Personen nach Kreisen

Kreisfreie Stadt Landkreis Land Ortslage	Unfälle insgesamt	Davon					Verun- glückte Personen insgesamt	Davon		
		mit Perso- nenschaden	mit nur Sach- schaden	davon				Getötete	Schwer- verletzte	Leicht- verletzte
				schwerwie- gende Unfälle (im engeren Sinne) ¹⁾	sonstige Unfälle unter Alkohol- einwirkung ²⁾	sonstige Unfälle ohne Alkohol- einwirkung				
Oktober 2006										
Stadt Erfurt	474	63	411	28	3	380	76	1	7	68
innerorts	420	52	368	23	3	342	65	1	7	57
außerorts ohne Autobahn	36	7	29	5	-	24	7	-	-	7
auf Autobahnen	18	4	14	-	-	14	4	-	-	4
Stadt Gera	254	33	221	12	1	208	49	1	7	41
innerorts	226	25	201	10	1	190	29	-	3	26
außerorts ohne Autobahn	18	3	15	2	-	13	5	-	2	3
auf Autobahnen	10	5	5	-	-	5	15	1	2	12
Stadt Jena	235	37	198	6	2	190	49	-	8	41
innerorts	196	33	163	6	2	155	42	-	5	37
außerorts ohne Autobahn	8	4	4	-	-	4	7	-	3	4
auf Autobahnen	31	-	31	-	-	31	-	-	-	-
Stadt Suhl	96	6	90	4	1	85	6	-	2	4
innerorts	88	4	84	4	1	79	4	-	1	3
außerorts ohne Autobahn	3	1	2	-	-	2	1	-	-	1
auf Autobahnen	5	1	4	-	-	4	1	-	1	-
Stadt Weimar	168	23	145	7	2	136	25	-	4	21
innerorts	144	21	123	3	2	118	23	-	3	20
außerorts ohne Autobahn	20	2	18	3	-	15	2	-	1	1
auf Autobahnen	4	-	4	1	-	3	-	-	-	-
Stadt Eisenach	136	19	117	5	1	111	30	2	9	19
innerorts	107	15	92	2	1	89	19	-	4	15
außerorts ohne Autobahn	15	3	12	2	-	10	10	2	5	3
auf Autobahnen	14	1	13	1	-	12	1	-	-	1
Eichsfeld	218	37	181	12	3	166	44	-	14	30
innerorts	127	22	105	6	3	96	28	-	7	21
außerorts ohne Autobahn	90	15	75	6	-	69	16	-	7	9
auf Autobahnen	1	-	1	-	-	1	-	-	-	-
Nordhausen	200	37	163	7	2	154	52	1	11	40
innerorts	147	25	122	5	2	115	33	1	2	30
außerorts ohne Autobahn	48	12	36	2	-	34	19	-	9	10
auf Autobahnen	5	-	5	-	-	5	-	-	-	-
Wartburgkreis	256	44	212	17	4	191	55	1	15	39
innerorts	128	25	103	11	3	89	28	-	9	19
außerorts ohne Autobahn	92	18	74	6	1	67	26	1	6	19
auf Autobahnen	36	1	35	-	-	35	1	-	-	1
Unstrut-Hainich-Kreis	241	44	197	12	2	183	59	4	21	34
innerorts	162	28	134	8	1	125	33	-	5	28
außerorts ohne Autobahn	79	16	63	4	1	58	26	4	16	6
auf Autobahnen	-	-	-	-	-	-	-	-	-	-
Kyffhäuserkreis	165	18	147	20	2	125	25	-	11	14
innerorts	98	8	90	7	1	82	8	-	3	5
außerorts ohne Autobahn	67	10	57	13	1	43	17	-	8	9
auf Autobahnen	-	-	-	-	-	-	-	-	-	-
Schmalkalden-Meiningen	246	44	202	21	3	178	55	-	11	44
innerorts	162	23	139	11	3	125	32	-	5	27
außerorts ohne Autobahn	75	20	55	9	-	46	22	-	6	16
auf Autobahnen	9	1	8	1	-	7	1	-	-	1

1) Straftatbestand oder Ordnungswidrigkeit und gleichzeitig mindestens ein Kfz nicht fahrbereit, betrifft auch Fälle mit Alkoholeinwirkung - 2) Unfallbeteiligter stand unter Alkoholeinwirkung und alle beteiligten Kfz waren fahrbereit.

Noch: 13. Straßenverkehrsunfälle mit Personenschaden und Sachschaden sowie verunglückte Personen nach Kreisen

Kreisfreie Stadt Landkreis Land Ortslage	Unfälle insgesamt	Davon					Verun- glückte Personen insgesamt	Davon		
		mit Perso- nenschaden	mit nur Sach- schaden	davon				Getötete	Schwer- verletzte	Leicht- verletzte
				schwerwie- gende Unfälle (im engeren Sinne) ¹⁾	sonstige Unfälle unter Alkohol- einwirkung ²⁾	sonstige Unfälle ohne Alkohol- einwirkung				
Noch: Oktober 2006										
Gotha	282	62	220	15	2	203	98	3	31	64
innerorts	169	30	139	6	1	132	43	1	10	32
außerorts ohne Autobahn	86	22	64	6	1	57	35	2	7	26
auf Autobahnen	27	10	17	3	-	14	20	-	14	6
Sömmerda	130	20	110	3	2	105	32	3	12	17
innerorts	73	10	63	1	2	60	11	-	2	9
außerorts ohne Autobahn	50	9	41	2	-	39	18	3	10	5
auf Autobahnen	7	1	6	-	-	6	3	-	-	3
Hildburghausen	107	14	93	6	1	86	19	-	8	11
innerorts	66	7	59	5	1	53	9	-	2	7
außerorts ohne Autobahn	40	7	33	1	-	32	10	-	6	4
auf Autobahnen	1	-	1	-	-	1	-	-	-	-
Ilm-Kreis	222	40	182	5	2	175	51	1	19	31
innerorts	146	20	126	4	2	120	23	-	8	15
außerorts ohne Autobahn	58	17	41	1	-	40	24	1	7	16
auf Autobahnen	18	3	15	-	-	15	4	-	4	-
Weimarer Land	181	35	146	8	2	136	50	-	14	36
innerorts	86	18	68	3	2	63	21	-	6	15
außerorts ohne Autobahn	54	11	43	4	-	39	20	-	7	13
auf Autobahnen	41	6	35	1	-	34	9	-	1	8
Sonneberg	138	22	116	9	1	106	25	-	6	19
innerorts	106	14	92	5	1	86	15	-	4	11
außerorts ohne Autobahn	32	8	24	4	-	20	10	-	2	8
auf Autobahnen	-	-	-	-	-	-	-	-	-	-
Saalfeld-Rudolstadt	256	45	211	14	2	195	70	-	19	51
innerorts	188	29	159	6	2	151	49	-	11	38
außerorts ohne Autobahn	68	16	52	8	-	44	21	-	8	13
auf Autobahnen	-	-	-	-	-	-	-	-	-	-
Saale-Holzland-Kreis	296	46	250	14	4	232	67	1	11	55
innerorts	110	17	93	2	2	89	18	-	1	17
außerorts ohne Autobahn	93	19	74	10	2	62	30	-	6	24
auf Autobahnen	93	10	83	2	-	81	19	1	4	14
Saale-Orla-Kreis	281	33	248	18	2	228	45	1	10	34
innerorts	114	13	101	7	2	92	16	-	1	15
außerorts ohne Autobahn	112	12	100	8	-	92	17	1	7	9
auf Autobahnen	55	8	47	3	-	44	12	-	2	10
Greiz	168	22	146	6	-	140	33	-	8	25
innerorts	95	8	87	2	-	85	13	-	2	11
außerorts ohne Autobahn	65	12	53	3	-	50	17	-	5	12
auf Autobahnen	8	2	6	1	-	5	3	-	1	2
Altenburger Land	172	22	150	11	-	139	29	-	7	22
innerorts	122	12	110	8	-	102	14	-	2	12
außerorts ohne Autobahn	44	8	36	3	-	33	13	-	5	8
auf Autobahnen	6	2	4	-	-	4	2	-	-	2
Thüringen	4 922	766	4 156	260	44	3 852	1 044	19	265	760
innerorts	3 280	459	2 821	145	38	2 638	576	3	103	470
außerorts ohne Autobahn	1 253	252	1 001	102	6	893	373	14	133	226
auf Autobahnen	389	55	334	13	-	321	95	2	29	64
davon										
kreisfreie Städte	1 363	181	1 182	62	10	1 110	235	4	37	194
Landkreise	3 559	585	2 974	198	34	2 742	809	15	228	566

1) Straftatbestand oder Ordnungswidrigkeit und gleichzeitig mindestens ein Kfz nicht fahrbereit, betrifft auch Fälle mit Alkoholeinwirkung - 2) Unfallbeteiligter stand unter Alkoholeinwirkung und alle beteiligten Kfz waren fahrbereit.

14. Straßenverkehrsunfälle mit Personenschaden und schwerwiegende Unfälle mit Sachschaden unter Alkoholeinwirkung sowie verunglückte Personen nach Kreisen

Kreisfreie Stadt Landkreis Land	Unfälle mit Alkohol insgesamt	Davon					Verun- glückte Personen insgesamt	Davon		
		mit Personenschaden			mit nur Sachschaden			Getötete	Schwer- verletzte	Leicht- verletzte
		mit Getöteten	mit Schwer- verletzten	mit Leicht- verletzten	schwerwie- gende Unfälle (im engeren Sinne) ¹⁾	sonstige Unfälle unter Alkohol- einwirkung ²⁾				
Oktober 2006										
Stadt Erfurt	10	-	4	2	1	3	8	-	4	4
Stadt Gera	4	1	-	1	1	1	4	1	-	3
Stadt Jena	5	-	1	2	-	2	4	-	1	3
Stadt Suhl	2	-	-	-	1	1	-	-	-	-
Stadt Weimar	3	-	-	-	1	2	-	-	-	-
Stadt Eisenach	7	1	2	3	-	1	11	2	4	5
Eichsfeld	8	-	1	2	2	3	6	-	2	4
Nordhausen	5	-	-	3	-	2	5	-	-	5
Wartburgkreis	8	-	-	2	2	4	2	-	-	2
Unstrut-Hainich-Kreis	8	-	1	1	4	2	6	-	3	3
Kyffhäuserkreis	7	-	-	1	4	2	1	-	-	1
Schmalkalden-Meiningen	13	-	2	3	5	3	9	-	2	7
Gotha	10	1	1	2	4	2	5	1	1	3
Sömmerda	7	1	2	1	1	2	10	1	8	1
Hildburghausen	3	-	-	2	-	1	2	-	-	2
Ilm-Kreis	5	-	2	1	-	2	6	-	3	3
Weimarer Land	8	-	3	2	1	2	6	-	3	3
Sonneberg	3	-	2	-	-	1	2	-	2	-
Saalfeld-Rudolstadt	9	-	1	2	4	2	4	-	1	3
Saale-Holzland-Kreis	11	-	-	5	2	4	8	-	-	8
Saale-Orla-Kreis	8	-	1	3	2	2	6	-	2	4
Greiz	-	-	-	-	-	-	-	-	-	-
Altenburger Land	3	-	-	1	2	-	1	-	-	1
Thüringen	147	4	23	39	37	44	106	5	36	65
davon										
kreisfreie Städte	31	2	7	8	4	10	27	3	9	15
Landkreise	116	2	16	31	33	34	79	2	27	50

1) Straftatbestand oder Ordnungswidrigkeit und gleichzeitig mindestens ein Kfz nicht fahrbereit, betrifft auch Fälle mit Alkoholeinwirkung - 2) Unfallbeteiligter stand unter Alkoholeinwirkung und alle beteiligten Kfz waren fahrbereit.