

Statistischer Bericht

HI - m 11 / 06

**Straßenverkehrsunfälle
in Thüringen
November 2006
- vorläufige Ergebnisse -**

Bestell - Nr. 08 102

Thüringer Landesamt für Statistik



Zeichenerklärung

- 0 weniger als die Hälfte von 1 in der letzten besetzten Stelle, jedoch mehr als nichts
- nichts vorhanden (genau Null)
- . Zahlenwert unbekannt oder geheim zu halten
- ... Angabe fällt später an
- / Zahlenwert nicht sicher genug
- x Tabellenfach gesperrt, weil Aussage nicht sinnvoll
- () Aussagewert eingeschränkt
- r berichtigte Zahl
- p vorläufige Zahl

Anmerkung: Abweichungen in den Summen erklären sich aus dem Runden von Einzelwerten.

Herausgeber:

Thüringer Landesamt für Statistik
Europaplatz 3, 99091 Erfurt
Postfach 90 01 63, 99104 Erfurt

Telefon: 0361 37-84642/84647
Telefax: 0361 37-84699
Internet: www.statistik.thueringen.de
E-Mail: auskunft@statistik.thueringen.de

Auskunft erteilt:

Referat: Preise, Verdienste,
Arbeitskosten, Verkehr
Telefon: 0361 37-84221

Herausgegeben im Januar 2007

Heft-Nr.: 16 / 07
Preis: 6,25 EUR

© Thüringer Landesamt für Statistik, Erfurt, 2007

Für nichtgewerbliche Zwecke sind Vervielfältigung und unentgeltliche Verbreitung, auch auszugsweise, mit Quellenangabe gestattet. Die Verbreitung, auch auszugsweise, über elektronische Systeme/Datenträger bedarf der vorherigen Zustimmung. Alle übrigen Rechte bleiben vorbehalten.

Inhaltsverzeichnis

	Seite
Vorbemerkungen	2
Tabellen	
1. Straßenverkehrsunfälle mit Personenschaden und Sachschaden sowie verunglückte Personen	4
2. Straßenverkehrsunfälle mit Personenschaden und schwerwiegende Unfälle mit Sachschaden (i.e.S.) sowie verunglückte Personen nach Tagen und Ortslagen	6
3. An Straßenverkehrsunfällen mit Personenschaden und schwerwiegenden Unfällen mit Sachschaden (i.e.S.) beteiligte Fahrzeugführer und Fußgänger	8
4. Straßenverkehrsunfälle mit Personenschaden nach Straßenarten und Ortslagen	9
5. Straßenverkehrsunfälle mit Personenschaden nach Unfallarten und Ortslagen	10
6. Straßenverkehrsunfälle mit Personenschaden nach Unfalltypen und Ortslagen	12
7. Straßenverkehrsunfälle mit Personenschaden und schwerwiegende Unfälle mit Sachschaden (i.e.S.), sowie verunglückte Personen, darunter Alkoholunfälle	13
8. Verunglückte Personen nach Alter, Geschlecht und Art der Verkehrsbeteiligung	14
9. Verunglückte Personen nach Alter und Geschlecht	22
10. Verunglückte Personen nach Art der Verkehrsbeteiligung und Ortslagen	24
11. Fehlverhalten der Fahrzeugführer bei Straßenverkehrsunfällen mit Personenschaden nach ausgewählten Fahrzeugarten	26
12. Ursachen von Straßenverkehrsunfällen mit Personenschaden	28
13. Straßenverkehrsunfälle mit Personenschaden und Sachschaden sowie verunglückte Personen nach Kreisen	35
14. Straßenverkehrsunfälle mit Personenschaden und schwerwiegende Unfälle mit Sachschaden unter Alkoholeinwirkung sowie verunglückte Personen nach Kreisen	37
Grafik	
Straßenverkehrsunfälle mit Personenschaden und dabei verunglückte Personen	5

Vorbemerkungen

Rechtsgrundlage

Die Rechtsgrundlage für die Durchführung der Straßenverkehrsunfallstatistik bildet das Gesetz über die Statistik der Straßenverkehrsunfälle (Straßenverkehrsunfallstatistikgesetz - StVUnfStatG) vom 15. Juni 1990 (BGBl. I S. 1078), zuletzt geändert durch Artikel 254 der Verordnung vom 29. Oktober 2001 (BGBl. I S. 2785), die Verordnung zur näheren Bestimmung des schwerwiegenden Unfalls mit Sachschaden im Sinne des Straßenverkehrsunfallstatistikgesetzes vom 21. Dezember 1994 (BGBl. I S. 3970) und das Gesetz über die Statistik für Bundeszwecke (Bundesstatistikgesetz - BStatG) vom 22. Januar 1987 (BGBl. I S. 462, 565), zuletzt geändert durch Artikel 2 des Gesetzes vom 9. Juni 2005 (BGBl. I S. 1534).

Methodische Hinweise

Ein für die Straßenverkehrsunfallstatistik meldepflichtiger Unfall liegt vor, wenn infolge des Fahrverkehrs auf öffentlichen Straßen und Plätzen Personen getötet oder verletzt oder Sachschäden verursacht worden sind. Auskunftspflichtig sind die Polizeidienststellen, deren Beamte den Unfall aufgenommen haben. Daraus folgt, dass die Statistik nur solche Unfälle erfasst, zu denen die Polizei herangezogen wurde. Grundlage für die Statistik der Straßenverkehrsunfälle sind die auf maschinenlesbaren Datenträgern übergebenen Angaben der Verkehrsunfallanzeigen sowie die Meldungen über die sonstigen Sachschadensunfälle ohne Alkoholeinwirkung, die entsprechend o.g. Gesetz nur anzahlmäßig erfasst werden und im vorliegenden Bericht lediglich in den Tabellen 1 und 13 ausgewiesen werden.

Jeder Unfall wird nur einmal ausgewiesen. Das Zuordnungskriterium ist die jeweils schwerste Unfallfolge. Alle Angaben der Vormonate des Berichtsjahres sind um Nachmeldungen bereinigt, die Angaben des Vorjahres sind endgültig.

Bei der Ermittlung der Unfallursache werden von dem, den Unfall aufnehmenden Polizeibeamten, die vorläufig festgestellten Ursachen von höchstens zwei Beteiligten angegeben, welche die wesentlichsten Ursachen für den Unfall gesetzt haben. Hierbei können für die betreffenden Beteiligten jeweils bis zu drei Ursachen angegeben werden. Wenn auch äußere Umstände, wie z.B. Straßenverhältnisse, Witterungseinflüsse und Hindernisse auf der Fahrbahn, für den Unfall ursächlich waren, so werden außerdem je Unfall bis zu zwei "allgemeine Ursachen" festgehalten. Die Gesamtzahl der von der Statistik ausgewiesenen Ursachen ist daher immer größer als die Zahl der Unfälle.

Erläuterung der Begriffe

Unfälle mit Personenschaden

Unfälle, bei denen infolge des Fahrverkehrs auf öffentlichen Straßen und Plätzen Personen getötet oder verletzt werden, unabhängig von der Höhe des Sachschadens.

Unfälle mit nur Sachschaden

- Schwerwiegender Unfall mit Sachschaden (im engeren Sinne):

Unfall mit Straftatbestand oder Ordnungswidrigkeit (Bußgeld). Gleichzeitig muss mindestens ein Kraftfahrzeug auf Grund eines Unfallschadens von der Unfallstelle abgeschleppt werden (nicht fahrbereit). Dies betrifft auch Fälle mit Alkoholeinwirkung.

- Sonstiger Sachschadensunfall unter Alkohol:

Unfallbeteiligter steht unter Alkoholeinwirkung. Alle beteiligten Kraftfahrzeuge sind fahrbereit.

- Sonstiger Sachschadensunfall ohne Alkoholeinwirkung:

Alle sonstigen Sachschadensunfälle. Dazu zählen alle Sachschadensunfälle

1. ohne Straftatbestand oder Ordnungswidrigkeit (Bußgeld), unabhängig davon, ob ein beteiligtes Kraftfahrzeug fahrbereit ist oder nicht,
2. mit Straftatbestand oder Ordnungswidrigkeit (Bußgeld), aber ohne Alkoholeinwirkung. Alle Kraftfahrzeuge sind fahrbereit.

Beteiligte

Als Beteiligte an einem Straßenverkehrsunfall werden alle Fahrzeugführer oder Fußgänger erfasst, die selbst oder deren Fahrzeug Schäden erlitten oder hervorgerufen haben. Mitfahrer zählen in der Statistik nicht zu den Unfallbeteiligten.

Hauptverursacher

Beteiligter, der nach dem ersten Anschein die wesentlichste Ursache zum Unfall gesetzt hat.

Verunglückte

Als Verunglückte zählen alle Personen (auch Mitfahrer), die bei einem Straßenverkehrsunfall getötet oder verletzt wurden. Bei den Verletzten wird noch unterschieden nach Schwerverletzten und Leichtverletzten. Dabei werden erfasst als

- Getötete:

Personen, die sofort an der Unfallstelle oder innerhalb von 30 Tagen an den Unfallfolgen sterben.

- Schwerverletzte:

Personen, die zur stationären Behandlung (mindestens 24 Stunden) in ein Krankenhaus aufgenommen werden.

- Leichtverletzte:

Hierzu zählen alle übrigen Verletzten.

Unfälle auf Autobahnen

Unfälle auf Autobahnen gelten generell als Unfälle außerhalb von Ortschaften.

Unfälle in Ortschaften

Als Unfälle innerhalb von Ortschaften gelten Unfälle, die sich innerhalb der mit gelben Ortstafeln kenntlich gemachten geschlossenen Ortschaften ereignet haben. Andernfalls handelt es sich um Unfälle außerhalb von Ortschaften.

Unfallart

Die Unfallart beschreibt vom gesamten Unfallablauf die Bewegungsrichtung der beteiligten Fahrzeuge zueinander beim ersten Zusammenstoß auf der Fahrbahn oder, wenn es nicht zum Zusammenstoß gekommen ist, die erste mechanische Einwirkung auf einen Verkehrsteilnehmer. Es werden zehn Unfallarten unterschieden, die in der "Systematik der Unfallarten zur Straßenverkehrsunfallstatistik ab 1975" im Einzelnen definiert sind.

Unfalltyp

Der Unfalltyp beschreibt die Konfliktsituation, die zum Unfall führte, d.h. die Phase des Verkehrsgeschehens, in der ein Fehlverhalten oder eine sonstige Ursache den weiteren Ablauf nicht mehr kontrollierbar machte.

Unterschieden werden folgende sieben Unfalltypen:

- Fahrnfall
- Abbiegeunfall
- Einbiegen/Kreuzen-Unfall
- Überschreitenunfall
- Unfall durch ruhenden Verkehr
- Unfall im Längsverkehr
- Sonstiger Unfall

Abkürzungen

i.e.S. im engeren Sinne

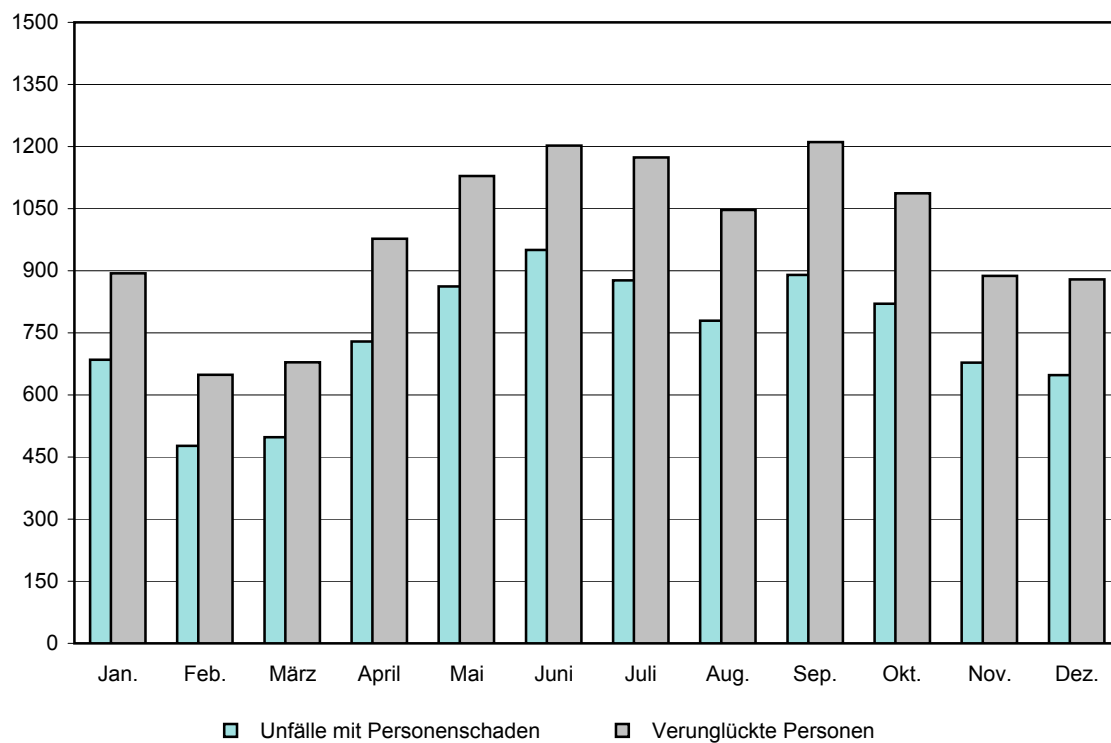
1. Straßenverkehrsunfälle mit Personenschaden und Sachschaden sowie verunglückte Personen

Unfallkategorie	November		Zu- bzw. Abnahme (-) November 2006 gegenüber		Januar bis November		Zu- bzw. Abnahme (-) Jan.- November gegenüber dem gleichen Zeitraum des Vorjahres
	2006	2005	Oktober 2006	November 2005	2006	2005	
Verunglückte Personen							
Unfälle	5 048	5 277	35	- 229	54 009	55 073	- 1,9
davon							
Unfälle mit Personenschaden	718	678	- 69	40	7 863	8 245	- 4,6
darunter unter Alkoholeinwirkung	37	64	- 32	- 27	598	630	- 5,1
davon							
Unfälle mit Getöteten	17	10	- 1	7	190	169	12,4
Unfälle mit Verletzten	701	668	- 68	33	7 673	8 076	- 5,0
davon							
Unfälle mit Schwerverletzten	158	163	- 63	- 5	2 121	2 250	- 5,7
Unfälle mit Leichtverletzten	543	505	- 5	38	5 552	5 826	- 4,7
Unfälle mit nur Sachschaden	4 330	4 599	104	- 269	46 146	46 828	- 1,5
davon							
schwerwiegende Unfälle mit Sachschaden (im engeren Sinne) ¹⁾	257	289	- 11	- 32	2 816	3 034	- 7,2
darunter unter Alkoholeinwirkung	31	35	- 8	- 4	321	358	- 10,3
sonstige Sachschadensunfälle unter Alkoholeinwirkung ²⁾	48	53	3	- 5	584	664	- 12,0
sonstige Sachschadensunfälle ohne Alkoholeinwirkung	4 025	4 257	112	- 232	42 746	43 130	- 0,9
Verunglückte Personen	926	888	- 146	38	10 418	10 937	- 4,7
darunter							
bei Unfällen unter Alkoholeinwirkung	47	85	- 61	- 38	790	844	- 6,4
davon							
getötete Personen	19	10		9	206	184	12,0
verletzte Personen	907	878	- 146	29	10 212	10 753	- 5,0
davon							
schwerverletzte Personen	190	192	- 87	- 2	2 492	2 698	- 7,6
leichtverletzte Personen	717	686	- 59	31	7 720	8 055	- 4,2

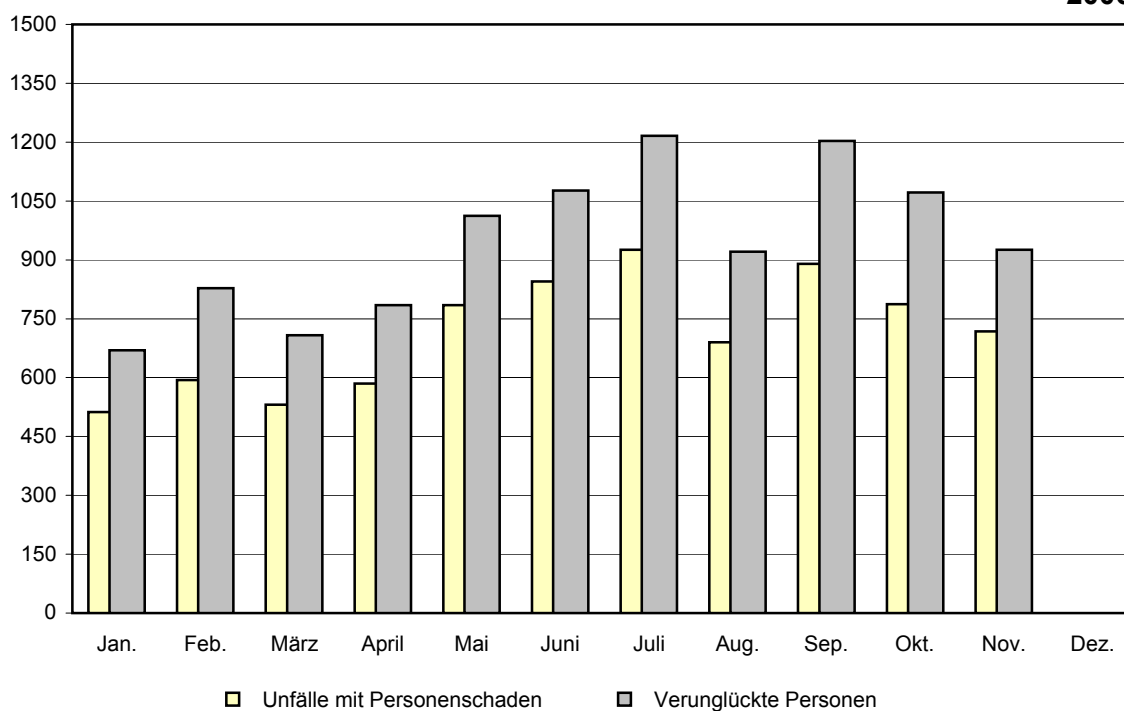
1) Straftatbestand oder Ordnungswidrigkeit und gleichzeitig mindestens ein Kfz nicht mehr fahrbereit, betrifft auch Fälle mit Alkoholeinwirkung - 2) Unfallbeteiligter stand unter Alkoholeinwirkung und alle beteiligten Kfz waren fahrbereit.

Straßenverkehrsunfälle mit Personenschaden und dabei verunglückte Personen

2005



2006



2. Straßenverkehrsunfälle mit Personenschaden und schwerwiegende Unfälle mit Sachschaden (i.e.S.) sowie verunglückte Personen nach Tagen und Ortslagen

Tagesdatum Ortslage	Unfälle mit Personenschaden	Davon mit		Verunglückte		Schwerwiegende Unfälle mit Sachschaden (i.e.S.) ¹⁾	Unfälle mit Personen- u. schwerw. Unfälle m. Sachschad. (i.e.S.)		
		Getöteten	Schwer-	Leicht-	Getötete			Schwer-	Leicht-
			verletzten					verletzte	
November 2006									
innerorts									
1. Mittwoch	20	-	2	18	-	2	21	8	28
2. Donnerstag	18	2	-	16	2	-	17	9	27
3. Freitag	22	-	6	16	-	7	19	4	26
4. Samstag	9	-	2	7	-	2	7	3	12
5. Sonntag	3	-	1	2	-	1	2	2	5
6. Montag	15	-	3	12	-	3	13	1	16
7. Dienstag	14	-	1	13	-	1	15	3	17
8. Mittwoch	9	1	-	8	1	-	10	10	19
9. Donnerstag	23	-	4	19	-	4	22	6	29
10. Freitag	24	-	7	17	-	7	22	9	33
11. Samstag	10	1	1	8	1	1	10	9	19
12. Sonntag	6	-	-	6	-	-	10	7	13
13. Montag	21	1	1	19	1	1	23	18	39
14. Dienstag	15	-	-	15	-	-	18	3	18
15. Mittwoch	18	-	7	11	-	7	16	8	26
16. Donnerstag	22	-	5	17	-	5	23	-	22
17. Freitag	18	-	4	14	-	4	18	3	21
18. Samstag	13	-	4	9	-	6	11	5	18
19. Sonntag	7	-	3	4	-	3	7	5	12
20. Montag	18	-	3	15	-	3	16	6	24
21. Dienstag	22	-	7	15	-	7	20	6	28
22. Mittwoch	12	-	3	9	-	5	13	5	17
23. Donnerstag	18	-	3	15	-	3	19	4	22
24. Freitag	13	-	1	12	-	1	15	6	19
25. Samstag	11	-	-	11	-	-	11	2	13
26. Sonntag	5	1	3	1	2	5	1	5	10
27. Montag	15	-	4	11	-	4	15	2	17
28. Dienstag	10	-	2	8	-	2	8	5	15
29. Mittwoch	12	-	1	11	-	1	12	4	16
30. Donnerstag	6	-	2	4	-	2	5	2	8
Zusammen	429	6	80	343	7	87	419	160	589
außerorts, einschließlich Autobahn									
1. Mittwoch	11	-	2	9	-	2	12	4	15
2. Donnerstag	4	-	-	4	-	-	6	2	6
3. Freitag	21	1	6	14	1	7	20	11	32
4. Samstag	6	-	3	3	-	5	7	3	9
5. Sonntag	12	-	3	9	-	3	12	2	14
6. Montag	12	-	2	10	-	3	16	1	13
7. Dienstag	6	-	2	4	-	2	7	2	8
8. Mittwoch	11	1	1	9	1	1	14	2	13
9. Donnerstag	13	1	1	11	1	1	18	4	17
10. Freitag	10	-	2	8	-	3	12	4	14
11. Samstag	12	2	3	7	2	7	11	2	14
12. Sonntag	8	-	2	6	-	3	7	7	15
13. Montag	10	-	5	5	-	5	9	6	16
14. Dienstag	16	1	3	12	1	3	16	4	20
15. Mittwoch	13	-	4	9	-	5	13	5	18
16. Donnerstag	14	-	5	9	-	6	13	3	17
17. Freitag	15	-	7	8	-	9	11	5	20
18. Samstag	3	-	1	2	-	2	2	2	5
19. Sonntag	9	-	2	7	-	2	9	3	12
20. Montag	9	1	2	6	1	2	11	1	10
21. Dienstag	12	-	3	9	-	3	10	2	14
22. Mittwoch	11	2	5	4	2	7	9	3	14
23. Donnerstag	6	-	5	1	-	6	5	1	7
24. Freitag	10	-	2	8	-	2	11	3	13
25. Samstag	5	-	2	3	-	3	5	3	8
26. Sonntag	3	-	-	3	-	-	3	2	5
27. Montag	9	1	2	6	1	3	9	3	12
28. Dienstag	5	-	2	3	-	2	4	3	8
29. Mittwoch	6	1	-	5	2	5	9	-	6
30. Donnerstag	7	-	1	6	-	1	7	4	11
Zusammen	289	11	78	200	12	103	298	97	386

1) Straftatbestand oder Ordnungswidrigkeit und gleichzeitig mindestens ein Kfz nicht fahrbereit, betrifft auch Fälle mit Alkoholeinwirkung

Noch: 2. Straßenverkehrsunfälle mit Personenschaden und schwerwiegende Unfälle mit Sachschaden (i.e.S.) sowie verunglückte Personen nach Tagen und Ortslagen

Tagesdatum Ortslage	Unfälle mit Personenschaden	Davon mit		Verunglückte		Schwerwiegende Unfälle mit Sachschaden (i.e.S.) ¹⁾	Unfälle mit Personen- u. schwerw. Unfälle m. Sachschad. (i.e.S.)		
		Getöteten	Schwer-	Leicht-	Getötete			Schwer-	Leicht-
			verletzten					verletzte	

Noch: November 2006
innerorts und außerorts

1. Mittwoch	31	-	4	27	-	4	33	12	43
2. Donnerstag	22	2	-	20	2	-	23	11	33
3. Freitag	43	1	12	30	1	14	39	15	58
4. Samstag	15	-	5	10	-	7	14	6	21
5. Sonntag	15	-	4	11	-	4	14	4	19
6. Montag	27	-	5	22	-	6	29	2	29
7. Dienstag	20	-	3	17	-	3	22	5	25
8. Mittwoch	20	2	1	17	2	1	24	12	32
9. Donnerstag	36	1	5	30	1	5	40	10	46
10. Freitag	34	-	9	25	-	10	34	13	47
11. Samstag	22	3	4	15	3	8	21	11	33
12. Sonntag	14	-	2	12	-	3	17	14	28
13. Montag	31	1	6	24	1	6	32	24	55
14. Dienstag	31	1	3	27	1	3	34	7	38
15. Mittwoch	31	-	11	20	-	12	29	13	44
16. Donnerstag	36	-	10	26	-	11	36	3	39
17. Freitag	33	-	11	22	-	13	29	8	41
18. Samstag	16	-	5	11	-	8	13	7	23
19. Sonntag	16	-	5	11	-	5	16	8	24
20. Montag	27	1	5	21	1	5	27	7	34
21. Dienstag	34	-	10	24	-	10	30	8	42
22. Mittwoch	23	2	8	13	2	12	22	8	31
23. Donnerstag	24	-	8	16	-	9	24	5	29
24. Freitag	23	-	3	20	-	3	26	9	32
25. Samstag	16	-	2	14	-	3	16	5	21
26. Sonntag	8	1	3	4	2	5	4	7	15
27. Montag	24	1	6	17	1	7	24	5	29
28. Dienstag	15	-	4	11	-	4	12	8	23
29. Mittwoch	18	1	1	16	2	6	21	4	22
30. Donnerstag	13	-	3	10	-	3	12	6	19
Zusammen	718	17	158	543	19	190	717	257	975

auf Autobahnen

1. Mittwoch	1	-	-	1	-	-	1	2	3
2. Donnerstag	-	-	-	-	-	-	-	1	1
3. Freitag	8	-	2	6	-	2	8	2	10
4. Samstag	1	-	1	-	-	3	2	-	1
5. Sonntag	2	-	-	2	-	-	2	-	2
6. Montag	3	-	1	2	-	1	6	-	3
7. Dienstag	-	-	-	-	-	-	-	-	-
8. Mittwoch	-	-	-	-	-	-	-	-	-
9. Donnerstag	3	1	-	2	1	-	2	-	3
10. Freitag	1	-	1	-	-	1	-	-	1
11. Samstag	2	1	1	-	1	1	1	-	2
12. Sonntag	2	-	1	1	-	2	1	-	2
13. Montag	-	-	-	-	-	-	-	-	-
14. Dienstag	2	1	-	1	1	-	1	-	2
15. Mittwoch	1	-	-	1	-	-	1	-	1
16. Donnerstag	2	-	-	2	-	-	2	-	2
17. Freitag	3	-	1	2	-	1	2	3	6
18. Samstag	2	-	1	1	-	2	1	-	2
19. Sonntag	4	-	1	3	-	1	3	-	4
20. Montag	3	1	2	-	1	2	4	-	3
21. Dienstag	2	-	-	2	-	-	2	-	2
22. Mittwoch	1	-	1	-	-	1	-	2	3
23. Donnerstag	-	-	-	-	-	-	-	-	-
24. Freitag	1	-	-	1	-	-	2	-	1
25. Samstag	1	-	1	-	-	1	1	1	2
26. Sonntag	-	-	-	-	-	-	-	-	-
27. Montag	1	-	-	1	-	-	1	1	2
28. Dienstag	-	-	-	-	-	-	-	-	-
29. Mittwoch	1	-	-	1	-	-	2	-	1
30. Donnerstag	2	-	-	2	-	-	2	1	3
Zusammen	49	4	14	31	4	18	47	13	62

1) Straftatbestand oder Ordnungswidrigkeit und gleichzeitig mindestens ein Kfz nicht fahrbereit, betrifft auch Fälle mit Alkoholeinwirkung

**3. An Straßenverkehrsunfällen mit Personenschaden und schwerwiegenden Unfällen mit Sachschaden (i.e.S.)
beteiligte Fahrzeugführer und Fußgänger**

Art der Verkehrsbeteiligung Ortslage	Unfälle mit Personen- schaden	Schwer- wiegende Unfälle mit Sachschaden (i.e.S.) ¹⁾	Unfälle mit Personen- schaden	Schwer- wiegende Unfälle mit Sachschaden (i.e.S.) ¹⁾	Unfälle mit Personen- schaden	Schwer- wiegende Unfälle mit Sachschaden (i.e.S.) ¹⁾	Unfälle mit Personen- schaden	Schwer- wiegende Unfälle mit Sachschaden (i.e.S.) ¹⁾
	November 2006		November 2005		Januar - November 2006		Januar - November 2005	
Führer von								
Mofas, Mopeds	26	1	29	3	358	11	353	20
innerorts	23	1	19	3	288	8	266	13
außerorts	3	-	10	-	70	3	87	7
Motorzweirädern mit aml. Kennz.	29	-	21	-	816	37	851	46
innerorts	19	-	14	-	455	22	454	28
außerorts	10	-	7	-	361	15	397	18
Personenkraftwagen	957	407	905	430	9 638	4 253	10 203	4 515
innerorts	551	261	526	260	5 557	2 598	5 836	2 698
außerorts	406	146	379	170	4 081	1 655	4 367	1 817
Bussen	8	2	6	4	101	20	92	29
innerorts	8	2	5	3	73	14	68	15
außerorts	-	-	1	1	28	6	24	14
Güterkraftfahrzeugen	112	50	106	57	1 208	525	1 210	587
innerorts	42	30	46	25	536	240	536	265
außerorts	70	20	60	32	672	285	674	322
landwirtschaftlichen Zugmaschinen	2	-	2	-	48	15	45	17
innerorts	-	-	-	-	17	7	14	11
außerorts	2	-	2	-	31	8	31	6
übrigen Kraftfahrzeugen	6	-	4	1	56	11	56	17
innerorts	3	-	3	1	30	6	41	9
außerorts	3	-	1	-	26	5	15	8
Kraftfahrzeugen zusammen	1 140	460	1 073	495	12 225	4 872	12 810	5 231
innerorts	646	294	613	292	6 956	2 895	7 215	3 039
außerorts	494	166	460	203	5 269	1 977	5 595	2 192
darunter flüchtig	59	21	48	36	593	326	649	389
innerorts	45	15	34	18	405	181	431	203
außerorts	14	6	14	18	188	145	218	186
Fahrrädern	103	-	89	-	1 464	3	1 543	7
innerorts	96	-	82	-	1 305	2	1 359	5
außerorts	7	-	7	-	159	1	184	2
darunter								
unter 15 Jahren	3	-	11	-	200	-	224	-
innerorts	3	-	11	-	188	-	206	-
außerorts	-	-	-	-	12	-	18	-
anderen Fahrzeugen	7	4	11	6	98	48	96	45
innerorts	6	2	11	5	77	37	80	29
außerorts	1	2	-	1	21	11	16	16
Fußgänger	96	-	83	-	803	3	842	6
innerorts	92	-	74	-	747	3	774	5
außerorts	4	-	9	-	56	-	68	1
darunter								
unter 15 Jahren	18	-	16	-	174	-	193	1
innerorts	18	-	14	-	170	-	187	1
außerorts	-	-	2	-	4	-	6	-
65 Jahre und mehr	26	-	28	-	170	-	200	-
innerorts	25	-	26	-	158	-	185	-
außerorts	1	-	2	-	12	-	15	-
Andere Personen	3	1	2	2	18	3	22	7
innerorts	1	1	1	-	14	3	17	4
außerorts	2	-	1	2	4	-	5	3
Insgesamt	1 349	465	1 258	503	14 608	4 929	15 313	5 296
innerorts	841	297	781	297	9 099	2 940	9 445	3 082
außerorts	508	168	477	206	5 509	1 989	5 868	2 214
darunter								
unter 15 Jahren	21	-	27	-	376	1	421	3
innerorts	21	-	25	-	359	-	396	3
außerorts	-	-	2	-	17	1	25	-
65 Jahre und mehr	127	33	105	25	1 204	342	1 143	321
innerorts	97	23	75	14	803	233	781	206
außerorts	30	10	30	11	401	109	362	115

1) Straftatbestand oder Ordnungswidrigkeit und gleichzeitig mindestens ein Kfz nicht fahrbereit, betrifft auch Fälle mit Alkoholeinwirkung

4. Straßenverkehrsunfälle mit Personenschaden nach Straßenarten und Ortslagen

Straßenart Ortslage	Unfälle mit Personen- schaden	Verunglückte			Unfälle mit Personen- schaden	Verunglückte			
		Getötete	Schwer-	Leicht-		Getötete	Schwer-	Leicht-	
			verletzte				verletzte		
		November 2006				November 2005			
Autobahnen	49	4	18	47	27	-	6	26	
Bundesstraßen	200	4	54	213	196	4	70	210	
innerorts	101	-	16	112	102	1	26	108	
außerorts	99	4	38	101	94	3	44	102	
Landesstraßen	192	4	53	207	182	3	63	185	
innerorts	78	1	19	76	48	2	6	52	
außerorts	114	3	34	131	134	1	57	133	
Kreisstraßen	28	1	9	23	22	-	8	17	
innerorts	10	-	2	8	6	-	-	7	
außerorts	18	1	7	15	16	-	8	10	
Andere Straßen	249	6	56	227	251	3	45	248	
innerorts	240	6	50	223	235	3	40	234	
außerorts	9	-	6	4	16	-	5	14	
Insgesamt	718	19	190	717	678	10	192	686	
innerorts	429	7	87	419	391	6	72	401	
außerorts	289	12	103	298	287	4	120	285	
		Januar - November 2006				Januar - November 2005			
Autobahnen	558	30	228	671	494	23	178	627	
Bundesstraßen	2 142	72	712	2 239	2 377	58	846	2 408	
innerorts	1 116	9	257	1 190	1 216	16	325	1 282	
außerorts	1 026	63	455	1 049	1 161	42	521	1 126	
Landesstraßen	2 031	63	742	1 993	2 202	64	882	2 055	
innerorts	826	12	245	836	815	13	225	792	
außerorts	1 205	51	497	1 157	1 387	51	657	1 263	
Kreisstraßen	286	12	133	257	289	12	115	257	
innerorts	98	1	38	84	83	2	24	79	
außerorts	188	11	95	173	206	10	91	178	
Andere Straßen	2 846	29	677	2 560	2 883	27	677	2 708	
innerorts	2 659	26	595	2 424	2 701	25	603	2 549	
außerorts	187	3	82	136	182	2	74	159	
Insgesamt	7 863	206	2 492	7 720	8 245	184	2 698	8 055	
innerorts	4 699	48	1 135	4 534	4 815	56	1 177	4 702	
außerorts	3 164	158	1 357	3 186	3 430	128	1 521	3 353	

5. Straßenverkehrsunfälle mit Personenschaden nach Unfallarten und Ortslagen

Unfallart Ortslage	Unfälle mit Personen- schaden	Verunglückte			Unfälle mit Personen- schaden	Verunglückte		
		Getötete	Schwer-	Leicht-		Getötete	Schwer-	Leicht-
			verletzte				verletzte	
November 2006								
November 2005								
Zusammenstoß mit and. Fahrzeug								
das anfährt, anhält	52	-	5	65	54	-	8	56
innerorts	44	-	5	52	43	-	7	43
außerorts	8	-	-	13	11	-	1	13
vorausfährt oder wartet	115	4	9	154	82	-	10	99
innerorts	67	1	2	87	49	-	2	56
außerorts	48	3	7	67	33	-	8	43
seitlich in gleicher Richtung fährt	27	-	4	26	21	-	4	17
innerorts	15	-	-	17	14	-	1	13
außerorts	12	-	4	9	7	-	3	4
entgegenkommt	69	6	35	78	76	1	32	98
innerorts	32	-	10	36	37	-	7	55
außerorts	37	6	25	42	39	1	25	43
einbiegt oder kreuzt	152	2	27	162	153	2	30	177
innerorts	119	1	15	123	117	1	17	129
außerorts	33	1	12	39	36	1	13	48
Zus.stoß Fahrzeug / Fußgänger	85	3	28	61	69	4	23	51
innerorts	81	3	25	59	61	3	19	46
außerorts	4	-	3	2	8	1	4	5
Aufprall auf Hindernis	5	-	2	3	1	-	-	1
innerorts	3	-	2	1	1	-	-	1
außerorts	2	-	-	2	-	-	-	-
Abkommen von Fahrbahn n. rechts	90	1	36	70	97	1	44	81
innerorts	15	-	8	8	20	1	7	16
außerorts	75	1	28	62	77	-	37	65
Abkommen von Fahrbahn n. links	62	3	23	54	70	1	31	57
innerorts	12	2	4	10	12	-	6	9
außerorts	50	1	19	44	58	1	25	48
Unfall anderer Art	61	-	21	44	55	1	10	49
innerorts	41	-	16	26	37	1	6	33
außerorts	20	-	5	18	18	-	4	16
Insgesamt	718	19	190	717	678	10	192	686
innerorts	429	7	87	419	391	6	72	401
außerorts	289	12	103	298	287	4	120	285

Noch: 5. Straßenverkehrsunfälle mit Personenschaden nach Unfallarten und Ortslagen

Unfallart Ortslage	Unfälle mit Personen- schaden	Verunglückte			Unfälle mit Personen- schaden	Verunglückte			
		Getötete	Schwer-	Leicht-		Getötete	Schwer-	Leicht-	
			verletzte				verletzte		
		Januar - November 2006				Januar - November 2005			
Zusammenstoß mit and. Fahrzeug									
das anfährt, anhält	454	4	70	512	513	5	79	574	
innerorts	374	2	54	397	402	-	52	443	
außerorts	80	2	16	115	111	5	27	131	
vorausfährt oder wartet	1 088	20	165	1 411	1 044	14	171	1 324	
innerorts	625	1	39	795	606	2	58	710	
außerorts	463	19	126	616	438	12	113	614	
seitlich in gleicher Richtung fährt	278	6	71	267	320	4	88	324	
innerorts	149	1	29	141	153	-	31	148	
außerorts	129	5	42	126	167	4	57	176	
entgegenkommt	876	52	455	978	951	44	501	1 053	
innerorts	386	4	138	416	416	4	128	475	
außerorts	490	48	317	562	535	40	373	578	
einbiegt oder kreuzt	1 817	29	467	1 902	1 893	20	487	2 024	
innerorts	1 463	12	311	1 488	1 520	12	323	1 588	
außerorts	354	17	156	414	373	8	164	436	
Zus.stoß Fahrzeug / Fußgänger	669	19	229	486	709	18	235	542	
innerorts	629	13	210	458	650	14	206	505	
außerorts	40	6	19	28	59	4	29	37	
Aufprall auf Hindernis	36	2	11	31	29	-	5	27	
innerorts	13	-	6	7	12	-	3	11	
außerorts	23	2	5	24	17	-	2	16	
Abkommen von Fahrbahn n. rechts	1 081	26	461	862	1 171	45	498	918	
innerorts	253	5	88	197	283	10	129	200	
außerorts	828	21	373	665	888	35	369	718	
Abkommen von Fahrbahn n. links	771	41	326	625	826	24	375	652	
innerorts	223	7	86	176	204	6	83	169	
außerorts	548	34	240	449	622	18	292	483	
Unfall anderer Art	793	7	237	646	789	10	259	617	
innerorts	584	3	174	459	569	8	164	453	
außerorts	209	4	63	187	220	2	95	164	
Insgesamt	7 863	206	2 492	7 720	8 245	184	2 698	8 055	
innerorts	4 699	48	1 135	4 534	4 815	56	1 177	4 702	
außerorts	3 164	158	1 357	3 186	3 430	128	1 521	3 353	

6. Straßenverkehrsunfälle mit Personenschaden nach Unfalltypen und Ortslagen

Unfalltyp Ortslage	Unfälle mit Personen- schaden	Verunglückte			Unfälle mit Personen- schaden	Verunglückte			
		Getötete	Schwer-	Leicht-		Getötete	Schwer-	Leicht-	
			verletzte				verletzte		
		November 2006				November 2005			
Fahrunfall	215	7	76	193	213	2	86	192	
innerorts	65	3	25	49	70	1	17	68	
außerorts	150	4	51	144	143	1	69	124	
Abbiege-Unfall	63	1	15	66	58	1	10	71	
innerorts	49	1	10	47	48	1	8	58	
außerorts	14	-	5	19	10	-	2	13	
Einbiegen/Kreuzenunfall	128	1	25	137	123	1	26	135	
innerorts	101	-	13	106	93	-	14	96	
außerorts	27	1	12	31	30	1	12	39	
Überschreitenunfall	40	1	11	31	35	4	15	24	
innerorts	40	1	11	31	32	3	13	23	
außerorts	-	-	-	-	3	1	2	1	
Unfall durch ruhenden Verkehr	7	-	4	6	9	-	-	9	
innerorts	7	-	4	6	9	-	-	9	
außerorts	-	-	-	-	-	-	-	-	
Unfall im Längsverkehr	193	8	36	231	158	1	36	177	
innerorts	116	1	8	144	89	-	9	105	
außerorts	77	7	28	87	69	1	27	72	
Sonstiger Unfall	72	1	23	53	82	1	19	78	
innerorts	51	1	16	36	50	1	11	42	
außerorts	21	-	7	17	32	-	8	36	
Insgesamt	718	19	190	717	678	10	192	686	
innerorts	429	7	87	419	391	6	72	401	
außerorts	289	12	103	298	287	4	120	285	
		Januar - November 2006				Januar - November 2005			
Fahrunfall	2 473	94	1 032	2 153	2 660	102	1 155	2 259	
innerorts	879	15	318	723	891	26	322	738	
außerorts	1 594	79	714	1 430	1 769	76	833	1 521	
Abbiege-Unfall	638	13	164	665	588	4	154	634	
innerorts	494	3	95	496	463	1	105	482	
außerorts	144	10	69	169	125	3	49	152	
Einbiegen/Kreuzenunfall	1 545	21	382	1 614	1 648	17	423	1 746	
innerorts	1 259	8	267	1 280	1 328	10	280	1 385	
außerorts	286	13	115	334	320	7	143	361	
Überschreitenunfall	341	8	112	251	366	12	134	273	
innerorts	330	7	110	242	352	10	124	268	
außerorts	11	1	2	9	14	2	10	5	
Unfall durch ruhenden Verkehr	91	1	27	79	81	-	18	67	
innerorts	82	1	21	70	78	-	17	64	
außerorts	9	-	6	9	3	-	1	3	
Unfall im Längsverkehr	1 902	59	533	2 209	1 993	41	551	2 299	
innerorts	1 020	7	162	1 205	1 075	4	165	1 238	
außerorts	882	52	371	1 004	918	37	386	1 061	
Sonstiger Unfall	873	10	242	749	909	8	263	777	
innerorts	635	7	162	518	628	5	164	527	
außerorts	238	3	80	231	281	3	99	250	
Insgesamt	7 863	206	2 492	7 720	8 245	184	2 698	8 055	
innerorts	4 699	48	1 135	4 534	4 815	56	1 177	4 702	
außerorts	3 164	158	1 357	3 186	3 430	128	1 521	3 353	

7. Straßenverkehrsunfälle mit Personenschaden und schwerwiegende Unfälle mit Sachschaden (i.e.S.), sowie verunglückte Personen, darunter Alkoholunfälle

Gegenstand des Nachweises	Unfälle insgesamt	Unfälle mit Personenschaden	Verunglückte				Schwerwiegende Unfälle mit Sachschaden (i.e.S.) ¹⁾	Sonstige Alkoholunfälle ²⁾
			insgesamt	Getötete	Schwer-	Leicht-		
					verletzte			
alle Unfälle								
November 2006								
Innerhalb von Ortschaften	630	429	513	7	87	419	160	41
Außerhalb von Ortschaften, ohne Autobahn	328	240	344	8	85	251	84	4
Auf Autobahnen	65	49	69	4	18	47	13	3
Innerhalb und außerhalb von Ortschaften	1 023	718	926	19	190	717	257	48
dagegen Vorjahr	1 020	678	888	10	192	686	289	53
Januar - November 2006								
Innerhalb von Ortschaften	6 744	4 699	5 717	48	1 135	4 534	1 573	472
Außerhalb von Ortschaften, ohne Autobahn	3 670	2 606	3 772	128	1 129	2 515	976	88
Auf Autobahnen	849	558	929	30	228	671	267	24
Innerhalb und außerhalb von Ortschaften	11 263	7 863	10 418	206	2 492	7 720	2 816	584
dagegen Vorjahr	11 943	8 245	10 937	184	2 698	8 055	3 034	664
darunter Alkoholunfälle								
November 2006								
Innerhalb von Ortschaften	87	22	31	2	12	17	24	41
Außerhalb von Ortschaften, ohne Autobahn	23	13	14	-	6	8	6	4
Auf Autobahnen	6	2	2	-	-	2	1	3
Innerhalb und außerhalb von Ortschaften	116	37	47	2	18	27	31	48
dagegen Vorjahr	152	64	85	1	28	56	35	53
Januar - November 2006								
Innerhalb von Ortschaften	1 043	354	435	4	134	297	217	472
Außerhalb von Ortschaften, ohne Autobahn	402	224	331	22	130	179	90	88
Auf Autobahnen	58	20	24	1	3	20	14	24
Innerhalb und außerhalb von Ortschaften	1 503	598	790	27	267	496	321	584
dagegen Vorjahr	1 652	630	844	17	312	515	358	664

1) Straftatbestand oder Ordnungswidrigkeit und gleichzeitig mindestens ein Kfz nicht fahrbereit, betrifft auch Fälle mit Alkoholeinwirkung - 2) Unfallbeteiligter stand unter Alkoholeinwirkung und alle beteiligten Kfz waren fahrbereit.

8. Verunglückte Personen nach Alter, Geschlecht und Art der Verkehrsbeteiligung

Im Alter von ... bis unter ... Jahren Geschlecht	Insgesamt	Darunter				Insgesamt	Darunter			
		Fahrer und Mitfahrer von					Fahrer und Mitfahrer von			
		Personen- kraftwagen	Motorzwei- rädern mit amtl. Kennz.	Fahrrädern	Fußgänger		Personen- kraftwagen	Motorzwei- rädern mit amtl. Kennz.	Fahrrädern	Fußgänger
Getötete										
November 2006						November 2005				
unter 15	-	-	-	-	-	-	-	-	-	-
männlich	-	-	-	-	-	-	-	-	-	-
weiblich	-	-	-	-	-	-	-	-	-	-
15 - 18	-	-	-	-	-	1	1	-	-	-
männlich	-	-	-	-	-	1	1	-	-	-
weiblich	-	-	-	-	-	-	-	-	-	-
18 - 21	1	1	-	-	-	-	-	-	-	-
männlich	-	-	-	-	-	-	-	-	-	-
weiblich	1	1	-	-	-	-	-	-	-	-
21 - 25	3	3	-	-	-	1	1	-	-	-
männlich	3	3	-	-	-	1	1	-	-	-
weiblich	-	-	-	-	-	-	-	-	-	-
25 - 35	1	-	-	-	-	1	1	-	-	-
männlich	-	-	-	-	-	1	1	-	-	-
weiblich	1	-	-	-	-	-	-	-	-	-
35 - 45	4	3	-	-	-	1	1	-	-	-
männlich	3	2	-	-	-	1	1	-	-	-
weiblich	1	1	-	-	-	-	-	-	-	-
45 - 55	3	-	1	1	-	-	-	-	-	-
männlich	2	-	1	-	-	-	-	-	-	-
weiblich	1	-	-	1	-	-	-	-	-	-
55 - 65	1	-	-	-	-	1	-	-	-	1
männlich	1	-	-	-	-	1	-	-	-	1
weiblich	-	-	-	-	-	-	-	-	-	-
65 und mehr	6	2	-	-	3	5	1	-	-	4
männlich	4	2	-	-	2	2	1	-	-	1
weiblich	2	-	-	-	1	3	-	-	-	3
Zusammen	19	9	1	1	3	10	5	-	-	5
männlich	13	7	1	-	2	7	5	-	-	2
weiblich	6	2	-	1	1	3	-	-	-	3
Ohne Angabe	-	-	-	-	-	-	-	-	-	-
Insgesamt	19	9	1	1	3	10	5	-	-	5

Noch: 8. Verunglückte Personen nach Alter, Geschlecht und Art der Verkehrsbeteiligung

Im Alter von ... bis unter ... Jahren Geschlecht	Insgesamt	Darunter				Insgesamt	Darunter			
		Fahrer und Mitfahrer von					Fahrer und Mitfahrer von			
		Personen- kraftwagen	Motorzwei- rädern mit amtl. Kennz.	Fahrrädern	Fußgänger		Personen- kraftwagen	Motorzwei- rädern mit amtl. Kennz.	Fahrrädern	Fußgänger

Noch: Getötete

	Januar - November 2006					Januar - November 2005				
unter 15	5	1	-	1	2	3	1	-	2	-
männlich	4	1	-	1	1	2	-	-	2	-
weiblich	1	-	-	-	1	1	1	-	-	-
15 - 18	6	4	1	-	1	9	5	3	-	-
männlich	5	3	1	-	1	8	4	3	-	-
weiblich	1	1	-	-	-	1	1	-	-	-
18 - 21	23	21	2	-	-	22	19	2	-	-
männlich	13	11	2	-	-	19	16	2	-	-
weiblich	10	10	-	-	-	3	3	-	-	-
21 - 25	20	11	7	-	1	19	14	3	1	-
männlich	20	11	7	-	1	11	7	3	1	-
weiblich	-	-	-	-	-	8	7	-	-	-
25 - 35	24	11	9	2	-	28	14	7	3	1
männlich	21	9	9	2	-	23	12	6	2	-
weiblich	3	2	-	-	-	5	2	1	1	1
35 - 45	31	18	10	-	1	19	11	5	-	-
männlich	26	13	10	-	1	14	7	4	-	-
weiblich	5	5	-	-	-	5	4	1	-	-
45 - 55	33	13	4	5	2	31	18	3	4	3
männlich	25	8	3	4	2	23	12	3	3	2
weiblich	8	5	1	1	-	8	6	-	1	1
55 - 65	17	8	2	2	3	15	6	3	3	3
männlich	12	5	1	1	3	11	5	2	1	3
weiblich	5	3	1	1	-	4	1	1	2	-
65 und mehr	47	25	-	4	12	38	14	-	8	13
männlich	29	16	-	3	5	22	8	-	5	7
weiblich	18	9	-	1	7	16	6	-	3	6
Zusammen	206	112	35	14	22	184	102	26	21	20
männlich	155	77	33	11	14	133	71	23	14	12
weiblich	51	35	2	3	8	51	31	3	7	8
Ohne Angabe	-	-	-	-	-	-	-	-	-	-
Insgesamt	206	112	35	14	22	184	102	26	21	20

Noch: 8. Verunglückte Personen nach Alter, Geschlecht und Art der Verkehrsbeteiligung

Im Alter von ... bis unter ... Jahren Geschlecht	Insgesamt	Darunter				Insgesamt	Darunter			
		Fahrer und Mitfahrer von					Fahrer und Mitfahrer von			
		Personen- kraftwagen	Motorzwei- rädern mit amtl. Kennz.	Fahrrädern	Fußgänger		Personen- kraftwagen	Motorzwei- rädern mit amtl. Kennz.	Fahrrädern	Fußgänger
Schwerverletzte										
November 2006						November 2005				
unter 15	10	2	-	3	5	8	2	-	1	4
männlich	5	1	-	3	1	3	-	-	1	2
weiblich	5	1	-	-	4	5	2	-	-	2
15 - 18	9	1	4	1	1	18	9	2	2	3
männlich	7	-	4	1	-	12	6	2	1	1
weiblich	2	1	-	-	1	6	3	-	1	2
18 - 21	26	20	1	3	2	32	27	-	1	1
männlich	19	17	1	1	-	22	18	-	1	-
weiblich	7	3	-	2	2	10	9	-	-	1
21 - 25	25	19	2	1	2	21	17	-	2	-
männlich	19	13	2	1	2	15	11	-	2	-
weiblich	6	6	-	-	-	6	6	-	-	-
25 - 35	21	15	-	2	2	21	18	-	2	-
männlich	12	8	-	-	2	13	10	-	2	-
weiblich	9	7	-	2	-	8	8	-	-	-
35 - 45	24	11	1	6	1	27	19	-	1	2
männlich	19	9	1	4	1	15	8	-	1	1
weiblich	5	2	-	2	-	12	11	-	-	1
45 - 55	29	15	-	8	4	24	17	-	1	1
männlich	19	8	-	6	3	12	6	-	1	1
weiblich	10	7	-	2	1	12	11	-	-	-
55 - 65	16	6	-	3	5	12	4	1	4	-
männlich	8	3	-	2	1	8	4	-	1	-
weiblich	8	3	-	1	4	4	-	1	3	-
65 und mehr	30	17	1	6	6	29	11	1	4	12
männlich	15	8	1	6	-	11	4	-	2	5
weiblich	15	9	-	-	6	18	7	1	2	7
Zusammen	190	106	9	33	28	192	124	4	18	23
männlich	123	67	9	24	10	111	67	2	12	10
weiblich	67	39	-	9	18	81	57	2	6	13
Ohne Angabe	-	-	-	-	-	-	-	-	-	-
Insgesamt	190	106	9	33	28	192	124	4	18	23

Noch: 8. Verunglückte Personen nach Alter, Geschlecht und Art der Verkehrsbeteiligung

Im Alter von ... bis unter ... Jahren Geschlecht	Insgesamt	Darunter				Insgesamt	Darunter			
		Fahrer und Mitfahrer von					Fahrer und Mitfahrer von			
		Personen- kraftwagen	Motorzwei- rädern mit amtl. Kennz.	Fahrrädern	Fußgänger		Personen- kraftwagen	Motorzwei- rädern mit amtl. Kennz.	Fahrrädern	Fußgänger

Noch: Schwerverletzte

	Januar - November 2006					Januar - November 2005				
unter 15	137	25	1	49	57	161	44	1	51	59
männlich	92	13	1	39	36	89	16	1	36	34
weiblich	45	12	-	10	21	72	28	-	15	25
15 - 18	181	40	49	40	13	262	75	76	53	15
männlich	122	11	41	29	8	183	33	65	41	6
weiblich	59	29	8	11	5	79	42	11	12	9
18 - 21	362	274	37	17	17	378	304	30	24	8
männlich	252	179	33	15	11	250	195	26	16	5
weiblich	110	95	4	2	6	128	109	4	8	3
21 - 25	288	192	38	24	7	343	236	46	32	6
männlich	207	119	36	21	6	247	149	43	27	5
weiblich	81	73	2	3	1	96	87	3	5	1
25 - 35	335	185	65	37	15	394	218	87	43	16
männlich	236	112	60	24	12	289	134	83	32	12
weiblich	99	73	5	13	3	105	84	4	11	4
35 - 45	322	152	77	45	13	357	181	68	50	18
männlich	236	92	68	36	8	242	95	64	32	12
weiblich	86	60	9	9	5	115	86	4	18	6
45 - 55	340	195	34	52	28	338	185	45	52	24
männlich	207	104	30	33	12	209	99	39	30	15
weiblich	133	91	4	19	16	129	86	6	22	9
55 - 65	224	109	7	56	34	189	94	7	50	15
männlich	122	50	7	34	15	117	57	6	27	7
weiblich	102	59	-	22	19	72	37	1	23	8
65 und mehr	303	165	9	49	61	276	126	3	46	84
männlich	156	84	9	32	18	121	62	2	22	23
weiblich	147	81	-	17	43	155	64	1	24	61
Zusammen	2 492	1 337	317	369	245	2 698	1 463	363	401	245
männlich	1 630	764	285	263	126	1 747	840	329	263	119
weiblich	862	573	32	106	119	951	623	34	138	126
Ohne Angabe	-	-	-	-	-	-	-	-	-	-
Insgesamt	2 492	1 337	317	369	245	2 698	1 463	363	401	245

Noch: 8. Verunglückte Personen nach Alter, Geschlecht und Art der Verkehrsbeteiligung

Im Alter von ... bis unter ... Jahren Geschlecht	Insgesamt	Darunter				Insgesamt	Darunter			
		Fahrer und Mitfahrer von					Fahrer und Mitfahrer von			
		Personen- kraftwagen	Motorzwei- rädern mit amtl. Kennz.	Fahrrädern	Fußgänger		Personen- kraftwagen	Motorzwei- rädern mit amtl. Kennz.	Fahrrädern	Fußgänger
Leichtverletzte										
November 2006										
November 2005										
unter 15	26	11	-	2	13	40	17	-	10	11
männlich	13	4	-	2	7	20	7	-	8	4
weiblich	13	7	-	-	6	20	10	-	2	7
15 - 18	48	19	4	11	4	56	23	7	10	6
männlich	28	7	4	11	-	37	8	7	9	3
weiblich	20	12	-	-	4	19	15	-	1	3
18 - 21	96	83	3	5	2	89	74	3	2	2
männlich	49	38	3	4	1	58	44	3	2	1
weiblich	47	45	-	1	1	31	30	-	-	1
21 - 25	78	67	1	5	2	83	70	2	5	3
männlich	39	30	1	4	1	50	42	2	2	2
weiblich	39	37	-	1	1	33	28	-	3	1
25 - 35	125	92	3	10	3	105	81	1	10	2
männlich	68	39	3	8	1	64	46	1	8	-
weiblich	57	53	-	2	2	41	35	-	2	2
35 - 45	103	81	4	5	7	108	79	1	9	7
männlich	56	38	4	4	4	58	37	1	6	4
weiblich	47	43	-	1	3	50	42	-	3	3
45 - 55	109	73	1	10	10	103	80	-	10	6
männlich	48	26	1	4	5	52	37	-	5	4
weiblich	61	47	-	6	5	51	43	-	5	2
55 - 65	63	47	2	4	6	50	35	-	5	4
männlich	34	25	2	2	3	31	19	-	4	3
weiblich	29	22	-	2	3	19	16	-	1	1
65 und mehr	69	35	-	11	17	49	26	1	5	12
männlich	31	13	-	7	9	29	16	1	5	5
weiblich	38	22	-	4	8	20	10	-	-	7
Zusammen	717	508	18	63	64	683	485	15	66	53
männlich	366	220	18	46	31	399	256	15	49	26
weiblich	351	288	-	17	33	284	229	-	17	27
Ohne Angabe	-	-	-	-	-	3	1	-	1	-
Insgesamt	717	508	18	63	64	686	486	15	67	53

Noch: 8. Verunglückte Personen nach Alter, Geschlecht und Art der Verkehrsbeteiligung

Im Alter von ... bis unter ... Jahren Geschlecht	Insgesamt	Darunter				Insgesamt	Darunter			
		Fahrer und Mitfahrer von			Fußgänger		Fahrer und Mitfahrer von			Fußgänger
		Personen- kraftwagen	Motorzwei- rädern mit amtl. Kennz.	Fahrrädern			Personen- kraftwagen	Motorzwei- rädern mit amtl. Kennz.	Fahrrädern	

Noch: Leichtverletzte

	Januar - November 2006					Januar - November 2005				
unter 15	495	212	7	139	112	507	182	8	171	128
männlich	282	95	4	97	73	285	91	4	120	64
weiblich	213	117	3	42	39	222	91	4	51	64
15 - 18	560	181	107	113	39	648	222	132	132	30
männlich	335	64	85	82	16	407	79	107	96	13
weiblich	225	117	22	31	23	241	143	25	36	17
18 - 21	1 087	861	68	59	35	1 088	864	59	66	32
männlich	607	434	58	45	20	606	438	55	46	18
weiblich	480	427	10	14	15	482	426	4	20	14
21 - 25	951	726	54	87	33	980	742	60	84	35
männlich	560	389	48	60	20	549	373	51	59	23
weiblich	391	337	6	27	13	431	369	9	25	12
25 - 35	1 190	840	78	119	41	1 226	879	87	110	43
männlich	707	435	68	84	21	699	429	82	71	29
weiblich	483	405	10	35	20	527	450	5	39	14
35 - 45	1 123	765	80	122	46	1 235	828	65	150	60
männlich	607	332	73	89	26	652	344	57	106	34
weiblich	516	433	7	33	20	583	484	8	44	26
45 - 55	1 052	707	62	132	56	1 037	702	42	112	65
männlich	550	304	56	88	26	527	296	35	75	33
weiblich	502	403	6	44	30	510	406	7	37	32
55 - 65	638	434	18	86	46	674	420	18	86	51
männlich	307	190	17	45	16	365	214	18	49	23
weiblich	331	244	1	41	30	309	206	-	37	28
65 und mehr	621	364	10	97	95	646	394	7	84	100
männlich	310	188	8	58	34	347	208	7	60	43
weiblich	311	176	2	39	61	299	186	-	24	57
Zusammen	7 717	5 090	484	954	503	8 041	5 233	478	995	544
männlich	4 265	2 431	417	648	252	4 437	2 472	416	682	280
weiblich	3 452	2 659	67	306	251	3 604	2 761	62	313	264
Ohne Angabe	3	-	-	3	-	14	2	-	8	2
Insgesamt	7 720	5 090	484	957	503	8 055	5 235	478	1 003	546

Noch: 8. Verunglückte Personen nach Alter, Geschlecht und Art der Verkehrsbeteiligung

Im Alter von ... bis unter ... Jahren Geschlecht	Insgesamt	Darunter				Insgesamt	Darunter			
		Fahrer und Mitfahrer von					Fahrer und Mitfahrer von			
		Personen- kraftwagen	Motorzwei- rädern mit amtl. Kennz.	Fahrrädern	Fußgänger		Personen- kraftwagen	Motorzwei- rädern mit amtl. Kennz.	Fahrrädern	Fußgänger

Verunglückte insgesamt

	November 2006					November 2005				
unter 15	36	13	-	5	18	48	19	-	11	15
männlich	18	5	-	5	8	23	7	-	9	6
weiblich	18	8	-	-	10	25	12	-	2	9
15 - 18	57	20	8	12	5	75	33	9	12	9
männlich	35	7	8	12	-	50	15	9	10	4
weiblich	22	13	-	-	5	25	18	-	2	5
18 - 21	123	104	4	8	4	121	101	3	3	3
männlich	68	55	4	5	1	80	62	3	3	1
weiblich	55	49	-	3	3	41	39	-	-	2
21 - 25	106	89	3	6	4	105	88	2	7	3
männlich	61	46	3	5	3	66	54	2	4	2
weiblich	45	43	-	1	1	39	34	-	3	1
25 - 35	147	107	3	12	5	127	100	1	12	2
männlich	80	47	3	8	3	78	57	1	10	-
weiblich	67	60	-	4	2	49	43	-	2	2
35 - 45	131	95	5	11	8	136	99	1	10	9
männlich	78	49	5	8	5	74	46	1	7	5
weiblich	53	46	-	3	3	62	53	-	3	4
45 - 55	141	88	2	19	14	127	97	-	11	7
männlich	69	34	2	10	8	64	43	-	6	5
weiblich	72	54	-	9	6	63	54	-	5	2
55 - 65	80	53	2	7	11	63	39	1	9	5
männlich	43	28	2	4	4	40	23	-	5	4
weiblich	37	25	-	3	7	23	16	1	4	1
65 und mehr	105	54	1	17	26	83	38	2	9	28
männlich	50	23	1	13	11	42	21	1	7	11
weiblich	55	31	-	4	15	41	17	1	2	17
Zusammen	926	623	28	97	95	885	614	19	84	81
männlich	502	294	28	70	43	517	328	17	61	38
weiblich	424	329	-	27	52	368	286	2	23	43
Ohne Angabe	-	-	-	-	-	3	1	-	1	-
Insgesamt	926	623	28	97	95	888	615	19	85	81

Noch: 8. Verunglückte Personen nach Alter, Geschlecht und Art der Verkehrsbeteiligung

Im Alter von ... bis unter ... Jahren Geschlecht	Insgesamt	Darunter				Insgesamt	Darunter			
		Fahrer und Mitfahrer von			Fußgänger		Fahrer und Mitfahrer von			Fußgänger
		Personen- kraftwagen	Motorzwei- rädern mit amtl. Kennz.	Fahrrädern			Personen- kraftwagen	Motorzwei- rädern mit amtl. Kennz.	Fahrrädern	

Noch: Verunglückte insgesamt

	Januar - November 2006					Januar - November 2005				
unter 15	637	238	8	189	171	671	227	9	224	187
männlich	378	109	5	137	110	376	107	5	158	98
weiblich	259	129	3	52	61	295	120	4	66	89
15 - 18	747	225	157	153	53	919	302	211	185	45
männlich	462	78	127	111	25	598	116	175	137	19
weiblich	285	147	30	42	28	321	186	36	48	26
18 - 21	1 472	1 156	107	76	52	1 488	1 187	91	90	40
männlich	872	624	93	60	31	875	649	83	62	23
weiblich	600	532	14	16	21	613	538	8	28	17
21 - 25	1 259	929	99	111	41	1 342	992	109	117	41
männlich	787	519	91	81	27	807	529	97	87	28
weiblich	472	410	8	30	14	535	463	12	30	13
25 - 35	1 549	1 036	152	158	56	1 648	1 111	181	156	60
männlich	964	556	137	110	33	1 011	575	171	105	41
weiblich	585	480	15	48	23	637	536	10	51	19
35 - 45	1 476	935	167	167	60	1 611	1 020	138	200	78
männlich	869	437	151	125	35	908	446	125	138	46
weiblich	607	498	16	42	25	703	574	13	62	32
45 - 55	1 425	915	100	189	86	1 406	905	90	168	92
männlich	782	416	89	125	40	759	407	77	108	50
weiblich	643	499	11	64	46	647	498	13	60	42
55 - 65	879	551	27	144	83	878	520	28	139	69
männlich	441	245	25	80	34	493	276	26	77	33
weiblich	438	306	2	64	49	385	244	2	62	36
65 und mehr	971	554	19	150	168	960	534	10	138	197
männlich	495	288	17	93	57	490	278	9	87	73
weiblich	476	266	2	57	111	470	256	1	51	124
Zusammen	10 415	6 539	836	1 337	770	10 923	6 798	867	1 417	809
männlich	6 050	3 272	735	922	392	6 317	3 383	768	959	411
weiblich	4 365	3 267	101	415	378	4 606	3 415	99	458	398
Ohne Angabe	3	-	-	3	-	14	2	-	8	2
Insgesamt	10 418	6 539	836	1 340	770	10 937	6 800	867	1 425	811

9. Verunglückte Personen

Lfd. Nr.	Im Alter von ... bis unter ... Jahren Geschlecht	Getötete				Schwerverletzte			
		November		Januar bis November		November		Januar bis November	
		2006	2005	2006	2005	2006	2005	2006	2005
1	unter 15	-	-	5	3	10	8	137	161
2	männlich	-	-	4	2	5	3	92	89
3	weiblich	-	-	1	1	5	5	45	72
4	15 - 18	-	1	6	9	9	18	181	262
5	männlich	-	1	5	8	7	12	122	183
6	weiblich	-	-	1	1	2	6	59	79
7	18 - 21	1	-	23	22	26	32	362	378
8	männlich	-	-	13	19	19	22	252	250
9	weiblich	1	-	10	3	7	10	110	128
10	21 - 25	3	1	20	19	25	21	288	343
11	männlich	3	1	20	11	19	15	207	247
12	weiblich	-	-	-	8	6	6	81	96
13	25 - 30	1	-	12	11	16	12	204	246
14	männlich	-	-	10	8	9	9	142	178
15	weiblich	1	-	2	3	7	3	62	68
16	30 - 35	-	1	12	17	5	9	131	148
17	männlich	-	1	11	15	3	4	94	111
18	weiblich	-	-	1	2	2	5	37	37
19	35 - 40	2	-	18	8	5	8	131	175
20	männlich	2	-	16	5	5	7	94	124
21	weiblich	-	-	2	3	-	1	37	51
22	40 - 45	2	1	13	11	19	19	191	182
23	männlich	1	1	10	9	14	8	142	118
24	weiblich	1	-	3	2	5	11	49	64
25	45 - 50	-	-	11	20	16	15	170	170
26	männlich	-	-	7	14	10	7	110	122
27	weiblich	-	-	4	6	6	8	60	48
28	50 - 55	3	-	22	11	13	9	170	168
29	männlich	2	-	18	9	9	5	97	87
30	weiblich	1	-	4	2	4	4	73	81
31	55 - 60	1	-	11	3	10	7	131	102
32	männlich	1	-	7	1	4	5	70	62
33	weiblich	-	-	4	2	6	2	61	40
34	60 - 65	-	1	6	12	6	5	93	87
35	männlich	-	1	5	10	4	3	52	55
36	weiblich	-	-	1	2	2	2	41	32
37	65 - 70	1	-	12	8	10	11	115	92
38	männlich	1	-	9	3	6	5	67	45
39	weiblich	-	-	3	5	4	6	48	47
40	70 - 75	-	1	12	9	7	8	76	71
41	männlich	-	1	8	8	4	1	41	28
42	weiblich	-	-	4	1	3	7	35	43
43	75 und mehr	5	4	23	21	13	10	112	113
44	männlich	3	1	12	11	5	5	48	48
45	weiblich	2	3	11	10	8	5	64	65
46	Zusammen	19	10	206	184	190	192	2 492	2 698
47	männlich	13	7	155	133	123	111	1 630	1 747
48	weiblich	6	3	51	51	67	81	862	951
49	Ohne Angabe	-	-	-	-	-	-	-	-
50	Insgesamt	19	10	206	184	190	192	2 492	2 698

nach Alter und Geschlecht

Leichtverletzte				Verunglückte insgesamt				Lfd. Nr.
November		Januar bis November		November		Januar bis November		
2006	2005	2006	2005	2006	2005	2006	2005	
26	40	495	507	36	48	637	671	1
13	20	282	285	18	23	378	376	2
13	20	213	222	18	25	259	295	3
48	56	560	648	57	75	747	919	4
28	37	335	407	35	50	462	598	5
20	19	225	241	22	25	285	321	6
96	89	1 087	1 088	123	121	1 472	1 488	7
49	58	607	606	68	80	872	875	8
47	31	480	482	55	41	600	613	9
78	83	951	980	106	105	1 259	1 342	10
39	50	560	549	61	66	787	807	11
39	33	391	431	45	39	472	535	12
72	61	734	693	89	73	950	950	13
37	40	424	419	46	49	576	605	14
35	21	310	274	43	24	374	345	15
53	44	456	533	58	54	599	698	16
31	24	283	280	34	29	388	406	17
22	20	173	253	24	25	211	292	18
61	52	545	602	68	60	694	785	19
31	26	291	309	38	33	401	438	20
30	26	254	293	30	27	293	347	21
42	56	578	633	63	76	782	826	22
25	32	316	343	40	41	468	470	23
17	24	262	290	23	35	314	356	24
60	48	547	543	76	63	728	733	25
29	22	290	280	39	29	407	416	26
31	26	257	263	37	34	321	317	27
49	55	505	494	65	64	697	673	28
19	30	260	247	30	35	375	343	29
30	25	245	247	35	29	322	330	30
38	33	373	353	49	40	515	458	31
19	19	178	194	24	24	255	257	32
19	14	195	159	25	16	260	201	33
25	17	265	321	31	23	364	420	34
15	12	129	171	19	16	186	236	35
10	5	136	150	12	7	178	184	36
29	16	260	263	40	27	387	363	37
12	8	136	138	19	13	212	186	38
17	8	124	125	21	14	175	177	39
19	11	178	173	26	20	266	253	40
11	7	92	100	15	9	141	136	41
8	4	86	73	11	11	125	117	42
21	22	183	210	39	36	318	344	43
8	14	82	109	16	20	142	168	44
13	8	101	101	23	16	176	176	45
717	683	7 717	8 041	926	885	10 415	10 923	46
366	399	4 265	4 437	502	517	6 050	6 317	47
351	284	3 452	3 604	424	368	4 365	4 606	48
-	3	3	14	-	3	3	14	49
717	686	7 720	8 055	926	888	10 418	10 937	50

10. Verunglückte Personen nach Art

Lfd. Nr.	Art der Verkehrsbeteiligung Ortslage	Getötete				Schwerverletzte			
		November		Januar bis November		November		Januar bis November	
		2006	2005	2006	2005	2006	2005	2006	2005
	Fahrer und Mitfahrer von								
1	Mofas, Mopeds	-	-	4	3	4	8	97	93
2	innerorts	-	-	2	1	4	5	73	61
3	außerorts	-	-	2	2	-	3	24	32
4	Motorzweirädern mit amtl. Kennzeichen	1	-	35	26	9	4	317	363
5	innerorts	-	-	8	7	5	3	144	158
6	außerorts	1	-	27	19	4	1	173	205
7	Personenkraftwagen	9	5	112	102	106	124	1 337	1 463
8	innerorts	2	2	13	13	24	27	348	377
9	außerorts	7	3	99	89	82	97	989	1 086
10	Bussen	-	-	-	-	-	-	8	5
11	innerorts	-	-	-	-	-	-	5	2
12	außerorts	-	-	-	-	-	-	3	3
13	Güterkraftfahrzeugen	3	-	15	9	10	13	99	104
14	innerorts	-	-	1	3	-	2	23	26
15	außerorts	3	-	14	6	10	11	76	78
16	landwirtschaftlichen Zugmaschinen	-	-	1	-	-	-	1	4
17	innerorts	-	-	-	-	-	-	-	3
18	außerorts	-	-	1	-	-	-	1	1
19	übrigen								
20	Kraftfahrzeugen	2	-	3	1	-	-	10	14
21	innerorts	1	-	1	-	-	-	1	5
22	außerorts	1	-	2	1	-	-	9	9
23	Kraftfahrzeugen zus.	15	5	170	141	129	149	1 869	2 046
24	innerorts	3	2	25	24	33	37	594	632
25	außerorts	12	3	145	117	96	112	1 275	1 414
26	Fahrrädern	1	-	14	21	33	18	369	401
27	innerorts	1	-	7	14	29	14	307	324
28	außerorts	-	-	7	7	4	4	62	77
29	darunter								
30	unter 15 Jahren	-	-	1	2	3	1	49	51
31	innerorts	-	-	-	1	3	1	44	45
32	außerorts	-	-	1	1	-	-	5	6
33	anderen Fahrzeugen	-	-	-	2	-	2	9	4
34	innerorts	-	-	-	2	-	2	7	4
35	außerorts	-	-	-	-	-	-	2	-
36	Fußgänger	3	5	22	20	28	23	245	245
37	innerorts	3	4	16	16	25	19	227	216
38	außerorts	-	1	6	4	3	4	18	29
39	darunter								
40	unter 15 Jahren	-	-	2	-	5	4	57	59
41	innerorts	-	-	2	-	5	3	56	56
42	außerorts	-	-	-	-	-	1	1	3
43	65 Jahre und mehr	3	4	12	13	6	12	61	84
44	innerorts	3	4	10	12	5	11	58	78
45	außerorts	-	-	2	1	1	1	3	6
46	Andere Personen	-	-	-	-	-	-	-	2
47	innerorts	-	-	-	-	-	-	-	1
48	außerorts	-	-	-	-	-	-	-	1
49	Insgesamt	19	10	206	184	190	192	2 492	2 698
50	innerorts	7	6	48	56	87	72	1 135	1 177
51	außerorts	12	4	158	128	103	120	1 357	1 521
52	darunter								
53	unter 15 Jahren	-	-	5	3	10	8	137	161
54	innerorts	-	-	2	2	8	5	108	119
55	außerorts	-	-	3	1	2	3	29	42
56	65 Jahre und mehr	6	5	47	38	30	29	303	276
57	innerorts	4	4	18	21	15	18	166	172
58	außerorts	2	1	29	17	15	11	137	104

der Verkehrsbeteiligung und Ortslagen

Leichtverletzte				Verunglückte insgesamt				Lfd. Nr.
November		Januar bis November		November		Januar bis November		
2006	2005	2006	2005	2006	2005	2006	2005	
21	21	264	254	25	29	365	350	1
18	16	213	204	22	21	288	266	2
3	5	51	50	3	8	77	84	3
18	15	484	478	28	19	836	867	4
13	10	312	300	18	13	464	465	5
5	5	172	178	10	6	372	402	6
508	486	5 090	5 235	623	615	6 539	6 800	7
246	236	2 482	2 547	272	265	2 843	2 937	8
262	250	2 608	2 688	351	350	3 696	3 863	9
9	5	78	122	9	5	86	127	10
9	5	55	48	9	5	60	50	11
-	-	23	74	-	-	26	77	12
29	29	294	337	42	42	408	450	13
6	12	88	113	6	14	112	142	14
23	17	206	224	36	28	296	308	15
-	1	7	8	-	1	9	12	16
-	-	1	2	-	-	1	5	17
-	1	6	6	-	1	8	7	18
3	3	21	23	5	3	34	38	19
1	2	11	21	2	2	13	26	20
2	1	10	2	3	1	21	12	21
588	560	6 238	6 457	732	714	8 277	8 644	22
293	281	3 162	3 235	329	320	3 781	3 891	23
295	279	3 076	3 222	403	394	4 496	4 753	24
63	67	957	1 003	97	85	1 340	1 425	25
61	65	881	913	91	79	1 195	1 251	26
2	2	76	90	6	6	145	174	27
2	10	139	171	5	11	189	224	28
2	10	134	159	5	11	178	205	29
-	-	5	12	-	-	11	19	30
2	6	18	43	2	8	27	49	31
2	6	15	35	2	8	22	41	32
-	-	3	8	-	-	5	8	33
64	53	503	546	95	81	770	811	34
63	49	472	514	91	72	715	746	35
1	4	31	32	4	9	55	65	36
13	11	112	128	18	15	171	187	37
13	10	109	125	18	13	167	181	38
-	1	3	3	-	2	4	6	39
17	12	95	100	26	28	168	197	40
17	11	88	93	25	26	156	183	41
-	1	7	7	1	2	12	14	42
-	-	4	6	-	-	4	8	43
-	-	4	5	-	-	4	6	44
-	-	-	1	-	-	-	2	45
717	686	7 720	8 055	926	888	10 418	10 937	46
419	401	4 534	4 702	513	479	5 717	5 935	47
298	285	3 186	3 353	413	409	4 701	5 002	48
26	40	495	507	36	48	637	671	49
19	31	361	381	27	36	471	502	50
7	9	134	126	9	12	166	169	51
69	49	621	646	105	83	971	960	52
52	40	416	405	71	62	600	598	53
17	9	205	241	34	21	371	362	54

11. Fehlverhalten der Fahrzeugführer bei Straßenverkehrsunfällen mit Personenschaden
nach ausgewählten Fahrzeugarten

Ursache	Insgesamt	Darunter			Insgesamt	Darunter		
		Personen- kraftwagen	Motorzwei- räder mit aml. Kennzeichen	Fahrräder		Personen- kraftwagen	Motorzwei- räder mit aml. Kennzeichen	Fahrräder
		November 2006				November 2005		
Insgesamt	842	671	11	61	798	652	12	53
davon								
mangelnde Verkehrstüchtigkeit	47	35	-	5	69	56	-	8
darunter								
Alkoholeinfluss	35	29	-	5	60	47	-	8
Verstoß gegen das Rechtsfahrgebot oder andere Fehler bei der Fahrbahnbenutzung	61	42	2	11	57	42	-	11
nicht angepasste Geschwindigkeit	212	172	5	7	212	185	4	4
ungenüg. Sicherheitsabstand sowie starkes Bremsen des Vorausfahr. ohne zwingend. Grund	107	89	-	-	71	55	2	2
Fehler beim Überholen	37	32	2	1	53	46	1	-
Fehler beim Vorbeifahren	7	6	-	1	2	2	-	-
Fehler beim Nebenein., fehlerhaftes Wechseln des Fahrstreifens beim Nebeneinanderfahren	8	5	-	-	4	2	-	-
Nichtbeachten der Vorfahrt	99	89	-	3	104	89	2	6
darunter								
Nichtbeachten der die Vorfahrt regelnden Verkehrszeichen	78	69	-	2	83	74	1	3
Nichtbeachten der Verkehrsregelung durch Polizeibeamte oder Lichtzeichen	11	10	-	1	8	5	1	1
Fehler beim Abbiegen, Wenden, Rückwärtsfahren, Ein- und Anfahren	82	66	1	4	81	67	1	5
falsches Verhalten gegenüber Fußgängern	57	48	1	6	45	41	-	2
darunter								
an Überwegen, Furten	8	6	1	-	10	9	-	-
Fehler beim Halten, Parken (ruhender Verkehr, Verkehrssicherung)	3	2	-	-	2	2	-	-
Nichtbeachten der Beleuchtungsvorschrift	3	2	-	1	1	-	-	1
fehlerhafte Ladung, Besetzung	1	-	-	1	3	1	-	-
andere Fehler beim Fahrzeugführer	118	83	-	21	94	64	2	14

Noch: 11. Fehlverhalten der Fahrzeugführer bei Straßenverkehrsunfällen mit Personenschaden
nach ausgewählten Fahrzeugarten

Ursache	Insgesamt	Darunter			Insgesamt	Darunter		
		Personen- kraftwagen	Motorzwei- räder mit amtl. Kennzeichen	Fahrräder		Personen- kraftwagen	Motorzwei- räder mit amtl. Kennzeichen	Fahrräder
		Januar - November 2006			Januar - November 2005			
Insgesamt	9 299	6 718	546	894	9 738	7 113	554	964
davon								
mangelnde Verkehrstüchtigkeit	741	524	34	115	754	546	25	117
darunter								
Alkoholeinfluss	570	397	28	102	598	429	22	105
Verstoß gegen das Rechtsfahrgebot oder andere Fehler bei der Fahrbahnbenutzung	663	397	40	152	763	462	41	159
nicht angepasste Geschwindigkeit	2 351	1 766	236	87	2 517	1 914	240	111
ungenüg. Sicherheitsabstand sowie starkes Bremsen des Vorausfahr. ohne zwingend. Grund	952	732	51	26	977	763	51	28
Fehler beim Überholen	485	370	49	12	601	447	71	18
Fehler beim Vorbeifahren	50	38	1	5	32	21	1	2
Fehler beim Nebenein., fehlerhaftes Wechseln des Fahrstreifens beim Nebeneinanderfahren	63	29	5	2	67	44	1	4
Nichtbeachten der Vorfahrt	1 217	985	17	73	1 285	1 009	25	126
darunter								
Nichtbeachten der die Vorfahrt regelnden Verkehrszeichen	939	787	10	34	986	821	16	68
Nichtbeachten der Verkehrsregelung durch Polizeibeamte oder Lichtzeichen	101	79	1	12	107	67	2	25
Fehler beim Abbiegen, Wenden, Rückwärtsfahren, Ein- und Anfahren	940	731	12	71	1 003	817	10	72
falsches Verhalten gegenüber Fußgängern	411	316	6	49	465	357	5	55
darunter								
an Überwegen, Furten	55	44	2	2	71	62	1	2
Fehler beim Halten, Parken (ruhender Verkehr, Verkehrssicherung)	37	31	-	-	40	35	1	-
Nichtbeachten der Beleuchtungsvorschrift	11	2	1	8	8	1	-	7
fehlerhafte Ladung, Besetzung	19	4	-	1	15	3	1	3
andere Fehler beim Fahrzeugführer	1 359	793	94	293	1 211	694	82	262

12. Ursachen von Straßenverkehrsunfällen mit Personenschaden

Ursache Ortslage	November		Januar bis November	
	2006	2005	2006	2005
Unfallursachen durch den Fahrzeugführer	842	798	9 299	9 738
innerorts	492	446	5 437	5 617
außerorts	350	352	3 862	4 121
davon				
Verkehrstüchtigkeit	47	69	741	754
innerorts	22	34	409	424
außerorts	25	35	332	330
davon				
Alkoholeinfluss	35	60	570	598
innerorts	20	31	332	352
außerorts	15	29	238	246
Einfluss anderer berauschender Mittel (z.B. Drogen, Rauschgift)	1	1	31	20
innerorts	-	-	18	15
außerorts	1	1	13	5
Übermüdung	4	5	51	61
innerorts	-	2	10	12
außerorts	4	3	41	49
sonstige körperliche oder geistige Mängel	7	3	89	75
innerorts	2	1	49	45
außerorts	5	2	40	30
Straßenbenutzung	61	57	663	763
innerorts	32	29	352	381
außerorts	29	28	311	382
davon				
Benutzung der falschen Fahrbahn (auch Richtungsfahrbahn) oder verbotswidrige Benutzung anderer Straßenteile	15	13	178	187
innerorts	11	12	143	162
außerorts	4	1	35	25
Verstoß gegen das Rechtsfahrgebot	46	44	485	576
innerorts	21	17	209	219
außerorts	25	27	276	357
Geschwindigkeit	212	212	2 351	2 517
innerorts	72	68	839	870
außerorts	140	144	1 512	1 647
davon				
nicht angepasste Geschwindigkeit mit gleichzeitigem Überschreiten der zulässigen Höchstge- schwindigkeit	5	4	63	72
innerorts	1	2	33	35
außerorts	4	2	30	37
nicht angepasste Geschwindigkeit in anderen Fällen	207	208	2 288	2 445
innerorts	71	66	806	835
außerorts	136	142	1 482	1 610
Abstand	107	71	952	977
innerorts	68	54	617	644
außerorts	39	17	335	333
davon				
ungenügender Sicherheitsabstand	104	71	931	955
innerorts	66	54	608	636
außerorts	38	17	323	319
starkes Bremsen des Vorausfahrenden ohne zwingenden Grund	3	-	21	22
innerorts	2	-	9	8
außerorts	1	-	12	14

Noch: 12. Ursachen von Straßenverkehrsunfällen mit Personenschaden

Ursache Ortslage	November		Januar bis November	
	2006	2005	2006	2005
Überholen	37	53	485	601
innerorts	13	11	133	192
außerorts	24	42	352	409
davon				
unzulässiges Rechtsüberholen				
innerorts	2	-	9	10
außerorts	-	-	2	1
Überholen trotz Gegenverkehrs	8	16	111	141
innerorts	1	4	14	26
außerorts	7	12	97	115
Überholen trotz unklarer Verkehrslage	7	9	100	132
innerorts	3	2	43	58
außerorts	4	7	57	74
Überholen trotz unzureichender Sichtverhältnisse	1	2	13	16
innerorts	-	-	3	3
außerorts	1	2	10	13
Überholen ohne Beachtung des nachfolgenden Verkehrs und/oder ohne rechtzeitige und deutliche Ankündigung des Ausscherens	6	3	49	54
innerorts	-	-	5	12
außerorts	6	3	44	42
Fehler beim Wiedereinordnen	4	11	71	90
innerorts	2	2	13	21
außerorts	2	9	58	69
sonstige Fehler beim Überholen (z.B. ohne genügenden Seitenabstand)	6	10	94	122
innerorts	4	2	39	55
außerorts	2	8	55	67
Fehler beim Überholtwerden	3	2	38	36
innerorts	1	1	9	8
außerorts	2	1	29	28
Vorbeifahren	7	2	50	32
innerorts	7	2	42	22
außerorts	-	-	8	10
davon				
Nichtbeachten des Vorranges entgegenkommender Fahrzeuge beim Vorbeifahren an haltenden Fahrzeugen, Absperrungen o. Hindernissen				
innerorts	4	2	38	22
außerorts	4	2	33	17
außerorts	-	-	5	5
Nichtbeachten des nachfolgenden Verkehrs beim Vorbeifahren an haltenden Fahrzeugen, Absperrungen oder Hindernissen und/oder ohne rechtzeitige und deutliche Ankündigung des Ausscherens				
innerorts	3	-	12	10
innerorts	3	-	9	5
außerorts	-	-	3	5
Nebeneinanderfahren, fehlerhaftes Wechseln des Fahrstreifens beim Nebeneinanderfahren oder Nichtbeachten d.Reißverschlußverfahrens	8	4	63	67
innerorts	5	4	39	30
außerorts	3	-	24	37
Vorfahrt, Vorrang	99	104	1 217	1 285
innerorts	74	77	936	985
außerorts	25	27	281	300
davon				
Nichtbeachten der Regel "rechts vor links"				
innerorts	9	7	120	114
innerorts	8	7	116	109
außerorts	1	-	4	5

Noch: 12. Ursachen von Straßenverkehrsunfällen mit Personenschaden

Ursache Ortslage	November		Januar bis November	
	2006	2005	2006	2005
Nichtbeachten der die Vorfahrt regelnden Verkehrszeichen	78	83	939	986
innerorts	58	63	708	738
außerorts	20	20	231	248
Nichtbeachten der Vorfahrt des durchgehenden Verkehrs auf Autobahnen oder Kraftfahrstraßen	1	1	12	9
innerorts	-	-	1	2
außerorts	1	1	11	7
Nichtbeachten der Vorfahrt durch Fahrzeuge, die aus Feld- und Waldwegen kommen	-	2	17	29
innerorts	-	-	8	9
außerorts	-	2	9	20
Nichtbeachten der Verkehrsregelung durch Polizeibeamte oder Lichtzeichen	11	8	101	107
innerorts	8	5	81	98
außerorts	3	3	20	9
Nichtbeachten des Vorranges entgegenkommender Fahrzeuge	-	2	21	32
innerorts	-	1	17	22
außerorts	-	1	4	10
Nichtbeachten des Vorranges von Schienenfahrzeugen an Bahnübergängen	-	1	7	8
innerorts	-	1	5	7
außerorts	-	-	2	1
Abbiegen, Wenden, Rückwärtsfahren, Ein- und Anfahren	82	81	940	1 003
innerorts	66	70	798	863
außerorts	16	11	142	140
davon Fehler beim Abbiegen	44	43	526	532
innerorts	31	35	402	420
außerorts	13	8	124	112
Fehler beim Wenden oder Rückwärtsfahren	20	16	174	192
innerorts	17	13	164	180
außerorts	3	3	10	12
Fehler beim Einfahren in den fließenden Verkehr (z.B. aus einem Grundstück, von einem anderen Straßenteil oder beim Anfahren vom Fahrbahnrand)	18	22	240	279
innerorts	18	22	232	263
außerorts	-	-	8	16
falsches Verhalten gegenüber Fußgängern	57	45	411	465
innerorts	56	41	392	432
außerorts	1	4	19	33
davon an Fußgängerüberwegen	4	8	40	57
innerorts	4	8	40	56
außerorts	-	-	-	1
an Fußgängerfurten	4	2	15	14
innerorts	4	2	15	14
außerorts	-	-	-	-
beim Abbiegen	10	6	53	64
innerorts	10	6	52	64
außerorts	-	-	1	-

Noch: 12. Ursachen von Straßenverkehrsunfällen mit Personenschaden

Ursache Ortslage	November		Januar bis November	
	2006	2005	2006	2005
an Haltestellen (auch haltenden Schulbussen mit eingeschaltetem Warnblinklicht)				
innerorts	3	2	22	29
außerorts	3	2	21	28
	-	-	1	1
an anderen Stellen	36	27	281	301
innerorts	35	23	264	270
außerorts	1	4	17	31
ruhender Verkehr, Verkehrssicherung	3	2	37	40
innerorts	1	2	31	33
außerorts	2	-	6	7
davon				
unzulässiges Halten oder Parken				
innerorts	-	-	-	5
außerorts	-	-	-	4
	-	-	-	1
mangelnde Sicherung haltender oder liegegebliebener Fahrzeuge und von Unfallstellen sowie Schulbussen, bei denen Kinder ein- oder aussteigen				
innerorts	-	1	5	11
außerorts	-	1	3	5
	-	-	2	6
verkehrswidriges Verhalten beim Ein- oder Aussteigen, Be- oder Entladen	3	1	32	24
innerorts	1	1	28	24
außerorts	2	-	4	-
Nichtbeachten der Beleuchtungsvorschriften	3	1	11	8
innerorts	1	1	4	7
außerorts	2	-	7	1
Ladung, Besetzung	1	3	19	15
innerorts	1	-	9	9
außerorts	-	3	10	6
davon				
Überladung, Überbesetzung				
innerorts	1	1	9	2
außerorts	1	-	3	1
	-	1	6	1
unzureichend gesicherte Ladung oder Fahrzeugzubehörteile	-	2	10	13
innerorts	-	-	6	8
außerorts	-	2	4	5
andere Fehler beim Fahrzeugführer	118	94	1 359	1 211
innerorts	74	53	836	725
außerorts	44	41	523	486
Technische Mängel, Wartungsmängel	10	5	92	124
innerorts	7	1	47	55
außerorts	3	4	45	69
davon				
Beleuchtung				
innerorts	5	2	15	16
außerorts	5	1	13	11
	-	1	2	5
Bereifung	2	2	32	47
innerorts	-	-	6	7
außerorts	2	2	26	40
Bremsen	1	-	17	23
innerorts	1	-	10	14
außerorts	-	-	7	9

Noch: 12. Ursachen von Straßenverkehrsunfällen mit Personenschaden

Ursache Ortslage	November		Januar bis November	
	2006	2005	2006	2005
Lenkung	-	-	4	3
innerorts	-	-	2	1
außerorts	-	-	2	2
Zugvorrichtung	-	-	1	1
innerorts	-	-	1	-
außerorts	-	-	-	1
andere Mängel	2	1	23	34
innerorts	1	-	15	22
außerorts	1	1	8	12
Falsches Verhalten der Fußgänger	21	28	269	256
innerorts	20	20	245	213
außerorts	1	8	24	43
davon				
Verkehrstüchtigkeit	2	5	34	37
innerorts	2	3	27	23
außerorts	-	2	7	14
davon				
Alkoholeinfluss	2	4	31	36
innerorts	2	2	24	22
außerorts	-	2	7	14
Einfluss anderer berauschender Mittel (z.B. Drogen, Rauschgift)	-	-	1	-
innerorts	-	-	1	-
außerorts	-	-	-	-
Übermüdung	-	-	-	-
innerorts	-	-	-	-
außerorts	-	-	-	-
sonstige körperliche oder geistige Mängel	-	1	2	1
innerorts	-	1	2	1
außerorts	-	-	-	-
falsches Verhalten beim Überschreiten der Fahrbahn	14	18	169	160
innerorts	14	15	163	150
außerorts	-	3	6	10
davon				
an Stellen, an denen der Fußgängerverkehr durch Polizeibeamte oder Lichtzeichen geregelt war	2	-	10	11
innerorts	2	-	10	10
außerorts	-	-	-	1
auf Fußgängerüberwegen ohne Verkehrsregelung durch Polizeibeamte oder Lichtzeichen	-	-	1	-
innerorts	-	-	1	-
außerorts	-	-	-	-
in der Nähe von Kreuzungen oder Einmündungen, Lichtzeichenanlagen oder Fußgängerüberwegen bei dichtem Verkehr	-	2	8	8
innerorts	-	2	8	8
außerorts	-	-	-	-
an anderen Stellen				
durch plötzliches Hervortreten hinter Sichthindernissen	3	3	30	25
innerorts	3	2	29	24
außerorts	-	1	1	1
an anderen Stellen ohne auf den Fahrzeugverkehr zu achten	9	10	102	99
innerorts	9	8	97	91
außerorts	-	2	5	8

Noch: 12. Ursachen von Straßenverkehrsunfällen mit Personenschaden

Ursache Ortslage	November		Januar bis November	
	2006	2005	2006	2005
an anderen Stellen durch sonstiges falsches Verhalten	-	3	18	17
innerorts	-	3	18	17
außerorts	-	-	-	-
Nichtbenutzen des Gehweges	-	-	9	5
innerorts	-	-	9	4
außerorts	-	-	-	1
Nichtbenutzen der vorgeschriebenen Straßenseite	3	1	9	10
innerorts	2	-	2	2
außerorts	1	1	7	8
Spielen auf oder neben der Fahrbahn	-	-	3	3
innerorts	-	-	3	3
außerorts	-	-	-	-
andere Fehler der Fußgänger	2	4	45	41
innerorts	2	2	41	31
außerorts	-	2	4	10
Straßenverhältnisse	60	70	698	641
innerorts	15	32	260	220
außerorts	45	38	438	421
davon				
Glätte oder Schlüpfrigkeit der Fahrbahn	59	63	662	592
innerorts	14	27	243	205
außerorts	45	36	419	387
davon				
Verunreinigung durch ausgeflossenes Öl	-	-	18	21
innerorts	-	-	10	11
außerorts	-	-	8	10
andere Verunreinigungen durch Straßenbenutzer	-	1	7	9
innerorts	-	-	1	4
außerorts	-	1	6	5
Schnee, Eis	25	48	467	389
innerorts	4	22	178	131
außerorts	21	26	289	258
Regen	26	10	143	158
innerorts	8	5	44	56
außerorts	18	5	99	102
andere Einflüsse (u.a. Laub, angeschwemmter Lehm)	8	4	27	15
innerorts	2	-	10	3
außerorts	6	4	17	12
Zustand der Straße	1	6	31	45
innerorts	1	4	12	11
außerorts	-	2	19	34
davon				
Spurrillen, im Zusammenhang mit Regen, Schnee oder Eis	-	-	3	4
innerorts	-	-	2	-
außerorts	-	-	1	4
anderer Zustand der Straße	1	6	28	41
innerorts	1	4	10	11
außerorts	-	2	18	30
nicht ordnungsgemäßer Zustand der Verkehrszeichen o. -einrichtungen	-	-	1	-
innerorts	-	-	1	-
außerorts	-	-	-	-

Noch: 12. Ursachen von Straßenverkehrsunfällen mit Personenschaden

Ursache Ortslage	November		Januar bis November	
	2006	2005	2006	2005
mangelhafte Beleuchtung der Straße	-	1	4	4
innerorts	-	1	4	4
außerorts	-	-	-	-
mangelhafte Sicherung von Bahnübergängen	-	-	-	-
innerorts	-	-	-	-
außerorts	-	-	-	-
Witterungseinflüsse	13	9	94	100
innerorts	4	4	44	51
außerorts	9	5	50	49
davon				
Sichtbehinderung durch				
Nebel	4	2	14	20
innerorts	-	1	3	5
außerorts	4	1	11	15
starken Regen, Hagel, Schneegestöber usw.	1	1	17	10
innerorts	-	1	5	5
außerorts	1	-	12	5
blendende Sonne	8	4	57	50
innerorts	4	1	35	37
außerorts	4	3	22	13
Seitenwind	-	-	4	12
innerorts	-	-	1	2
außerorts	-	-	3	10
Unwetter oder sonstige Witterungseinflüsse	-	2	2	8
innerorts	-	1	-	2
außerorts	-	1	2	6
Hindernisse	9	13	99	110
innerorts	1	2	22	22
außerorts	8	11	77	88
davon				
nicht oder unzureichend gesicherte Arbeitsstelle auf der Fahrbahn	-	1	-	4
innerorts	-	1	-	3
außerorts	-	-	-	1
Wild auf der Fahrbahn	7	9	64	72
innerorts	1	1	6	2
außerorts	6	8	58	70
anderes Tier auf der Fahrbahn	2	2	24	21
innerorts	-	-	10	9
außerorts	2	2	14	12
sonstiges Hindernis auf der Fahrbahn	-	1	11	13
innerorts	-	-	6	8
außerorts	-	1	5	5
Sonstige Ursachen	3	6	42	60
innerorts	3	3	22	35
außerorts	-	3	20	25
Ursachen von anderen Personen als Fahrzeugführer oder Fußgänger	1	2	8	9
innerorts	1	-	6	6
außerorts	-	2	2	3
Ursachen insgesamt	959	931	10 601	11 038
innerorts	543	508	6 083	6 219
außerorts	416	423	4 518	4 819

13. Straßenverkehrsunfälle mit Personenschaden und Sachschaden sowie verunglückte Personen nach Kreisen

Kreisfreie Stadt Landkreis Land Ortslage	Unfälle insgesamt	Davon					Verun- glückte Personen insgesamt	Davon		
		mit Perso- nenschaden	mit nur Sach- schaden	davon				Getötete	Schwer- verletzte	Leicht- verletzte
				schwerwie- gende Unfälle (im engeren Sinne) ¹⁾	sonstige Unfälle unter Alkohol- einwirkung ²⁾	sonstige Unfälle ohne Alkohol- einwirkung				
November 2006										
Stadt Erfurt	462	59	403	12	3	388	75	-	9	66
innerorts	418	48	370	11	3	356	60	-	9	51
außerorts ohne Autobahn	21	9	12	-	-	12	12	-	-	12
auf Autobahnen	23	2	21	1	-	20	3	-	-	3
Stadt Gera	244	27	217	7	2	208	34	1	6	27
innerorts	222	24	198	7	2	189	29	1	4	24
außerorts ohne Autobahn	19	3	16	-	-	16	5	-	2	3
auf Autobahnen	3	-	3	-	-	3	-	-	-	-
Stadt Jena	260	33	227	10	4	213	39	-	4	35
innerorts	217	29	188	9	4	175	34	-	4	30
außerorts ohne Autobahn	10	1	9	1	-	8	1	-	-	1
auf Autobahnen	33	3	30	-	-	30	4	-	-	4
Stadt Suhl	87	15	72	2	-	70	17	-	3	14
innerorts	80	12	68	2	-	66	13	-	1	12
außerorts ohne Autobahn	5	2	3	-	-	3	2	-	-	2
auf Autobahnen	2	1	1	-	-	1	2	-	2	-
Stadt Weimar	171	30	141	6	3	132	37	-	3	34
innerorts	153	28	125	5	3	117	35	-	3	32
außerorts ohne Autobahn	14	1	13	1	-	12	1	-	-	1
auf Autobahnen	4	1	3	-	-	3	1	-	-	1
Stadt Eisenach	136	17	119	7	1	111	22	3	-	19
innerorts	91	8	83	5	1	77	8	1	-	7
außerorts ohne Autobahn	17	6	11	1	-	10	11	1	-	10
auf Autobahnen	28	3	25	1	-	24	3	1	-	2
Eichsfeld	213	36	177	23	1	153	48	2	15	31
innerorts	122	19	103	12	1	90	24	2	6	16
außerorts ohne Autobahn	86	17	69	8	-	61	24	-	9	15
auf Autobahnen	5	-	5	3	-	2	-	-	-	-
Nordhausen	251	30	221	7	2	212	32	-	8	24
innerorts	177	18	159	4	2	153	20	-	6	14
außerorts ohne Autobahn	66	9	57	2	-	55	9	-	2	7
auf Autobahnen	8	3	5	1	-	4	3	-	-	3
Wartburgkreis	260	30	230	9	4	217	45	1	7	37
innerorts	140	13	127	4	4	119	22	1	1	20
außerorts ohne Autobahn	91	17	74	5	-	69	23	-	6	17
auf Autobahnen	29	-	29	-	-	29	-	-	-	-
Unstrut-Hainich-Kreis	257	41	216	17	1	198	50	-	12	38
innerorts	171	18	153	11	1	141	22	-	4	18
außerorts ohne Autobahn	86	23	63	6	-	57	28	-	8	20
auf Autobahnen	-	-	-	-	-	-	-	-	-	-
Kyffhäuserkreis	167	27	140	10	2	128	39	-	9	30
innerorts	99	13	86	3	2	81	20	-	6	14
außerorts ohne Autobahn	68	14	54	7	-	47	19	-	3	16
auf Autobahnen	-	-	-	-	-	-	-	-	-	-
Schmalkalden-Meiningen	237	37	200	15	-	185	50	1	8	41
innerorts	160	24	136	9	-	127	29	1	5	23
außerorts ohne Autobahn	62	9	53	5	-	48	13	-	1	12
auf Autobahnen	15	4	11	1	-	10	8	-	2	6

1) Straftatbestand oder Ordnungswidrigkeit und gleichzeitig mindestens ein Kfz nicht fahrbereit, betrifft auch Fälle mit Alkoholeinwirkung - 2) Unfallbeteiligter stand unter Alkoholeinwirkung und alle beteiligten Kfz waren fahrbereit.

Noch: 13. Straßenverkehrsunfälle mit Personenschaden und Sachschaden sowie verunglückte Personen nach Kreisen

Kreisfreie Stadt Landkreis Land Ortslage	Unfälle insgesamt	Davon					Verun- glückte Personen insgesamt	Davon		
		mit Perso- nenschaden	mit nur Sach- schaden	davon				Getötete	Schwer- verletzte	Leicht- verletzte
				schwerwie- gende Unfälle (im engeren Sinne) ¹⁾	sonstige Unfälle unter Alkohol- einwirkung ²⁾	sonstige Unfälle ohne Alkohol- einwirkung				
Noch: November 2006										
Gotha	285	53	232	22	2	208	71	1	15	55
innerorts	192	38	154	15	2	137	45	-	6	39
außerorts ohne Autobahn	67	13	54	6	-	48	24	1	7	16
auf Autobahnen	26	2	24	1	-	23	2	-	2	-
Sömmerda	132	23	109	10	2	97	30	-	6	24
innerorts	73	14	59	4	1	54	18	-	4	14
außerorts ohne Autobahn	56	9	47	6	1	40	12	-	2	10
auf Autobahnen	3	-	3	-	-	3	-	-	-	-
Hildburghausen	110	14	96	5	-	91	21	1	5	15
innerorts	59	2	57	4	-	53	2	-	-	2
außerorts ohne Autobahn	50	11	39	1	-	38	17	1	5	11
auf Autobahnen	1	1	-	-	-	-	2	-	-	2
Ilm-Kreis	234	26	208	11	2	195	27	-	7	20
innerorts	141	16	125	5	2	118	16	-	6	10
außerorts ohne Autobahn	70	10	60	4	-	56	11	-	1	10
auf Autobahnen	23	-	23	2	-	21	-	-	-	-
Weimarer Land	193	41	152	12	6	134	52	2	12	38
innerorts	100	22	78	7	3	68	26	-	5	21
außerorts ohne Autobahn	55	10	45	5	-	40	15	-	5	10
auf Autobahnen	38	9	29	-	3	26	11	2	2	7
Sonneberg	132	12	120	9	5	106	16	-	3	13
innerorts	103	6	97	5	5	87	7	-	2	5
außerorts ohne Autobahn	29	6	23	4	-	19	9	-	1	8
auf Autobahnen	-	-	-	-	-	-	-	-	-	-
Saalfeld-Rudolstadt	277	35	242	19	2	221	38	-	7	31
innerorts	200	23	177	11	1	165	26	-	4	22
außerorts ohne Autobahn	77	12	65	8	1	56	12	-	3	9
auf Autobahnen	-	-	-	-	-	-	-	-	-	-
Saale-Holzland-Kreis	280	38	242	14	2	226	52	2	5	45
innerorts	103	10	93	10	2	81	10	1	2	7
außerorts ohne Autobahn	86	21	65	4	-	61	32	-	3	29
auf Autobahnen	91	7	84	-	-	84	10	1	-	9
Saale-Orla-Kreis	236	30	206	10	-	196	38	2	17	19
innerorts	109	10	99	3	-	96	10	-	2	8
außerorts ohne Autobahn	91	13	78	5	-	73	16	2	8	6
auf Autobahnen	36	7	29	2	-	27	12	-	7	5
Greiz	202	31	171	12	1	158	39	-	13	26
innerorts	127	16	111	7	1	103	17	-	3	14
außerorts ohne Autobahn	62	11	51	4	-	47	16	-	7	9
auf Autobahnen	13	4	9	1	-	8	6	-	3	3
Altenburger Land	222	33	189	8	3	178	54	3	16	35
innerorts	147	18	129	7	1	121	20	-	4	16
außerorts ohne Autobahn	67	13	54	1	2	51	32	3	12	17
auf Autobahnen	8	2	6	-	-	6	2	-	-	2
Thüringen	5 048	718	4 330	257	48	4 025	926	19	190	717
innerorts	3 404	429	2 975	160	41	2 774	513	7	87	419
außerorts ohne Autobahn	1 255	240	1 015	84	4	927	344	8	85	251
auf Autobahnen	389	49	340	13	3	324	69	4	18	47
davon										
kreisfreie Städte	1 360	181	1 179	44	13	1 122	224	4	25	195
Landkreise	3 688	537	3 151	213	35	2 903	702	15	165	522

1) Straftatbestand oder Ordnungswidrigkeit und gleichzeitig mindestens ein Kfz nicht fahrbereit, betrifft auch Fälle mit Alkoholeinwirkung - 2) Unfallbeteiligter stand unter Alkoholeinwirkung und alle beteiligten Kfz waren fahrbereit.

14. Straßenverkehrsunfälle mit Personenschaden und schwerwiegende Unfälle mit Sachschaden unter Alkoholeinwirkung sowie verunglückte Personen nach Kreisen

Kreisfreie Stadt Landkreis Land	Unfälle mit Alkohol insgesamt	Davon					Verun- glückte Personen insgesamt	Davon		
		mit Personenschaden			mit nur Sachschaden			Getötete	Schwer- verletzte	Leicht- verletzte
		mit Getöteten	mit Schwer- verletzten	mit Leicht- verletzten	schwerwie- gende Unfälle (im engeren Sinne) ¹⁾	sonstige Unfälle unter Alkohol- einwirkung ²⁾				
November 2006										
Stadt Erfurt	10	-	1	4	2	3	7	-	1	6
Stadt Gera	2	-	-	-	-	2	-	-	-	-
Stadt Jena	6	-	1	-	1	4	1	-	1	-
Stadt Suhl	-	-	-	-	-	-	-	-	-	-
Stadt Weimar	3	-	-	-	-	3	-	-	-	-
Stadt Eisenach	2	-	-	-	1	1	-	-	-	-
Eichsfeld	5	1	1	1	1	1	6	2	3	1
Nordhausen	4	-	-	1	1	2	1	-	-	1
Wartburgkreis	9	-	2	1	2	4	6	-	2	4
Unstrut-Hainich-Kreis	10	-	3	3	3	1	7	-	3	4
Kyffhäuserkreis	4	-	1	1	-	2	3	-	2	1
Schmalkalden-Meiningen	5	-	1	1	3	-	2	-	1	1
Gotha	4	-	-	1	1	2	1	-	-	1
Sömmerda	5	-	1	1	1	2	2	-	1	1
Hildburghausen	1	-	-	-	1	-	-	-	-	-
Ilm-Kreis	5	-	-	1	2	2	1	-	-	1
Weimarer Land	8	-	1	1	-	6	2	-	1	1
Sonneberg	7	-	-	-	2	5	-	-	-	-
Saalfeld-Rudolstadt	14	-	3	3	6	2	6	-	3	3
Saale-Holzland-Kreis	3	-	-	-	1	2	-	-	-	-
Saale-Orla-Kreis	2	-	-	2	-	-	2	-	-	2
Greiz	1	-	-	-	-	1	-	-	-	-
Altenburger Land	6	-	-	-	3	3	-	-	-	-
Thüringen	116	1	15	21	31	48	47	2	18	27
davon										
kreisfreie Städte	23	-	2	4	4	13	8	-	2	6
Landkreise	93	1	13	17	27	35	39	2	16	21

1) Straftatbestand oder Ordnungswidrigkeit und gleichzeitig mindestens ein Kfz nicht fahrbereit, betrifft auch Fälle mit Alkoholeinwirkung - 2) Unfallbeteiligter stand unter Alkoholeinwirkung und alle beteiligten Kfz waren fahrbereit.