

Statistischer Bericht

HI - m 9 / 07

**Straßenverkehrsunfälle
in Thüringen
September 2007
- vorläufige Ergebnisse -**

Bestell - Nr. 08 102

Thüringer Landesamt für Statistik



Zeichenerklärung

- 0 weniger als die Hälfte von 1 in der letzten besetzten Stelle, jedoch mehr als nichts
- nichts vorhanden (genau Null)
- . Zahlenwert unbekannt oder geheim zu halten
- ... Angabe fällt später an
- / Zahlenwert nicht sicher genug
- x Tabellenfach gesperrt, weil Aussage nicht sinnvoll
- () Aussagewert eingeschränkt
- r berichtigte Zahl
- p vorläufige Zahl

Anmerkung: Abweichungen in den Summen erklären sich aus dem Runden von Einzelwerten.

Herausgeber:

Thüringer Landesamt für Statistik
Europaplatz 3, 99091 Erfurt
Postfach 90 01 63, 99104 Erfurt

Telefon: 0361 37-84642/84647
Telefax: 0361 37-84699
Internet: www.statistik.thueringen.de
E-Mail: auskunft@statistik.thueringen.de

Auskunft erteilt:

Referat: Preise, Verdienste,
Arbeitskosten, Verkehr
Telefon: 0361 37-84221

Herausgegeben im November 2007

Heft-Nr.: 297 / 07
Preis: 6,25 EUR

© Thüringer Landesamt für Statistik, Erfurt, 2007

Für nichtgewerbliche Zwecke sind Vervielfältigung und unentgeltliche Verbreitung, auch auszugsweise, mit Quellenangabe gestattet. Die Verbreitung, auch auszugsweise, über elektronische Systeme/Datenträger bedarf der vorherigen Zustimmung. Alle übrigen Rechte bleiben vorbehalten.

Inhaltsverzeichnis

	Seite
Vorbemerkungen	2
 Tabellen	
1. Straßenverkehrsunfälle mit Personenschaden und Sachschaden sowie verunglückte Personen	4
2. Straßenverkehrsunfälle mit Personenschaden und schwerwiegende Unfälle mit Sachschaden (i.e.S.) sowie verunglückte Personen nach Tagen und Ortslagen	6
3. An Straßenverkehrsunfällen mit Personenschaden und schwerwiegenden Unfällen mit Sachschaden (i.e.S.) beteiligte Fahrzeugführer und Fußgänger	8
4. Straßenverkehrsunfälle mit Personenschaden nach Straßenarten und Ortslagen	9
5. Straßenverkehrsunfälle mit Personenschaden nach Unfallarten und Ortslagen	10
6. Straßenverkehrsunfälle mit Personenschaden nach Unfalltypen und Ortslagen	12
7. Straßenverkehrsunfälle mit Personenschaden und schwerwiegende Unfälle mit Sachschaden (i.e.S.), sowie verunglückte Personen, darunter Alkoholunfälle	13
8. Verunglückte Personen nach Alter, Geschlecht und Art der Verkehrsbeteiligung	14
9. Verunglückte Personen nach Alter und Geschlecht	22
10. Verunglückte Personen nach Art der Verkehrsbeteiligung und Ortslagen	24
11. Fehlverhalten der Fahrzeugführer bei Straßenverkehrsunfällen mit Personenschaden nach ausgewählten Fahrzeugarten	26
12. Ursachen von Straßenverkehrsunfällen mit Personenschaden	28
13. Straßenverkehrsunfälle mit Personenschaden und Sachschaden sowie verunglückte Personen nach Kreisen	35
14. Straßenverkehrsunfälle mit Personenschaden und schwerwiegende Unfälle mit Sachschaden unter Alkoholeinwirkung sowie verunglückte Personen nach Kreisen	37
 Grafik	
Straßenverkehrsunfälle mit Personenschaden und dabei verunglückte Personen	5

Vorbemerkungen

Rechtsgrundlage

Die Rechtsgrundlage für die Durchführung der Straßenverkehrsunfallstatistik bildet das Gesetz über die Statistik der Straßenverkehrsunfälle (Straßenverkehrsunfallstatistikgesetz - StVUnfStatG) vom 15. Juni 1990 (BGBl. I S. 1078), zuletzt geändert durch Artikel 254 der Verordnung vom 29. Oktober 2001 (BGBl. I S. 2785), die Verordnung zur näheren Bestimmung des schwerwiegenden Unfalls mit Sachschaden im Sinne des Straßenverkehrsunfallstatistikgesetzes vom 21. Dezember 1994 (BGBl. I S. 3970) in Verbindung mit dem Gesetz über die Statistik für Bundeszwecke (Bundesstatistikgesetz - BStatG) vom 22. Januar 1987 (BGBl. I S. 462, 565), zuletzt geändert durch Artikel 2 des Gesetzes vom 9. Juni 2005 (BGBl. I S. 1534).

Methodische Hinweise

Ein für die Straßenverkehrsunfallstatistik meldepflichtiger Unfall liegt vor, wenn infolge des Fahrverkehrs auf öffentlichen Straßen und Plätzen Personen getötet oder verletzt oder Sachschäden verursacht worden sind. Auskunftspflichtig sind die Polizeidienststellen, deren Beamte den Unfall aufgenommen haben. Daraus folgt, dass die Statistik nur solche Unfälle erfasst, zu denen die Polizei herangezogen wurde. Grundlage für die Statistik der Straßenverkehrsunfälle sind die auf maschinenlesbaren Datenträgern übergebenen Angaben der Verkehrsunfallanzeigen sowie die Meldungen über die sonstigen Sachschadensunfälle ohne Alkoholeinwirkung, die entsprechend o.g. Gesetz nur anzahlmäßig erfasst werden und im vorliegenden Bericht lediglich in den Tabellen 1 und 13 ausgewiesen werden.

Jeder Unfall wird nur einmal ausgewiesen. Das Zuordnungskriterium ist die jeweils schwerste Unfallfolge. Alle Angaben der Vormonate des Berichtsjahres sind um Nachmeldungen bereinigt, die Angaben des Vorjahres sind endgültig.

Bei der Ermittlung der Unfallursache werden von dem den Unfall aufnehmenden Polizeibeamten die vorläufig festgestellten Ursachen von höchstens zwei Beteiligten angegeben, welche die wesentlichsten Ursachen für den Unfall gesetzt haben. Hierbei können für die betreffenden Beteiligten jeweils bis zu drei Ursachen angegeben werden. Wenn auch äußere Umstände, wie z.B. Straßenverhältnisse, Witterungseinflüsse und Hindernisse auf der Fahrbahn, für den Unfall ursächlich waren, so werden außerdem je Unfall bis zu zwei "allgemeine Ursachen" festgehalten. Die Gesamtzahl der von der Statistik ausgewiesenen Ursachen ist daher immer größer als die Zahl der Unfälle.

Erläuterung der Begriffe

Unfälle mit Personenschaden

Unfälle, bei denen infolge des Fahrverkehrs auf öffentlichen Straßen und Plätzen Personen getötet oder verletzt werden, unabhängig von der Höhe des Sachschadens.

Unfälle mit nur Sachschaden

- Schwerwiegender Unfall mit Sachschaden (im engeren Sinne):

Unfall mit Straftatbestand oder Ordnungswidrigkeit (Bußgeld). Gleichzeitig muss mindestens ein Kraftfahrzeug auf Grund eines Unfallschadens von der Unfallstelle abgeschleppt werden (nicht fahrbereit). Dies betrifft auch Fälle mit Alkoholeinwirkung.

- Sonstiger Sachschadensunfall unter Alkohol:

Unfallbeteiligter steht unter Alkoholeinwirkung. Alle beteiligten Kraftfahrzeuge sind fahrbereit.

- Sonstiger Sachschadensunfall ohne Alkoholeinwirkung:

Alle sonstigen Sachschadensunfälle. Dazu zählen alle Sachschadensunfälle

1. ohne Straftatbestand oder Ordnungswidrigkeit (Bußgeld), unabhängig davon, ob ein beteiligtes Kraftfahrzeug fahrbereit ist oder nicht,
2. mit Straftatbestand oder Ordnungswidrigkeit (Bußgeld), aber ohne Alkoholeinwirkung. Alle Kraftfahrzeuge sind fahrbereit.

Beteiligte

Als Beteiligte an einem Straßenverkehrsunfall werden alle Fahrzeugführer oder Fußgänger erfasst, die selbst oder deren Fahrzeug Schäden erlitten oder hervorgerufen haben. Mitfahrer zählen in der Statistik nicht zu den Unfallbeteiligten.

Hauptverursacher

Beteiligter, der nach dem ersten Anschein die wesentlichste Ursache zum Unfall gesetzt hat.

Verunglückte

Als Verunglückte zählen alle Personen (auch Mitfahrer), die bei einem Straßenverkehrsunfall getötet oder verletzt wurden. Bei den Verletzten wird noch unterschieden nach Schwerverletzten und Leichtverletzten. Dabei werden erfasst als

- Getötete:

Personen, die sofort an der Unfallstelle oder innerhalb von 30 Tagen an den Unfallfolgen sterben.

- Schwerverletzte:

Personen, die zur stationären Behandlung (mindestens 24 Stunden) in ein Krankenhaus aufgenommen werden.

- Leichtverletzte:

Hierzu zählen alle übrigen Verletzten.

Unfälle auf Autobahnen

Unfälle auf Autobahnen gelten generell als Unfälle außerhalb von Ortschaften.

Unfälle in Ortschaften

Als Unfälle innerhalb von Ortschaften gelten Unfälle, die sich innerhalb der mit gelben Ortstafeln kenntlich gemachten geschlossenen Ortschaften ereignet haben. Andernfalls handelt es sich um Unfälle außerhalb von Ortschaften.

Unfallart

Die Unfallart beschreibt vom gesamten Unfallablauf die Bewegungsrichtung der beteiligten Fahrzeuge zueinander beim ersten Zusammenstoß auf der Fahrbahn oder, wenn es nicht zum Zusammenstoß gekommen ist, die erste mechanische Einwirkung auf einen Verkehrsteilnehmer. Es werden zehn Unfallarten unterschieden, die in der "Systematik der Unfallarten zur Straßenverkehrsunfallstatistik ab 1975" im Einzelnen definiert sind.

Unfalltyp

Der Unfalltyp beschreibt die Konfliktsituation, die zum Unfall führte, d.h. die Phase des Verkehrsgeschehens, in der ein Fehlverhalten oder eine sonstige Ursache den weiteren Ablauf nicht mehr kontrollierbar machte.

Unterschieden werden folgende sieben Unfalltypen:

- Fahrrunfall
- Abbiegeunfall
- Einbiegen/Kreuzen-Unfall
- Überschreitenunfall
- Unfall durch ruhenden Verkehr
- Unfall im Längsverkehr
- Sonstiger Unfall

Zeichenerklärung

- nichts vorhanden (genau Null)

Abkürzungen

i.e.S. im engeren Sinne

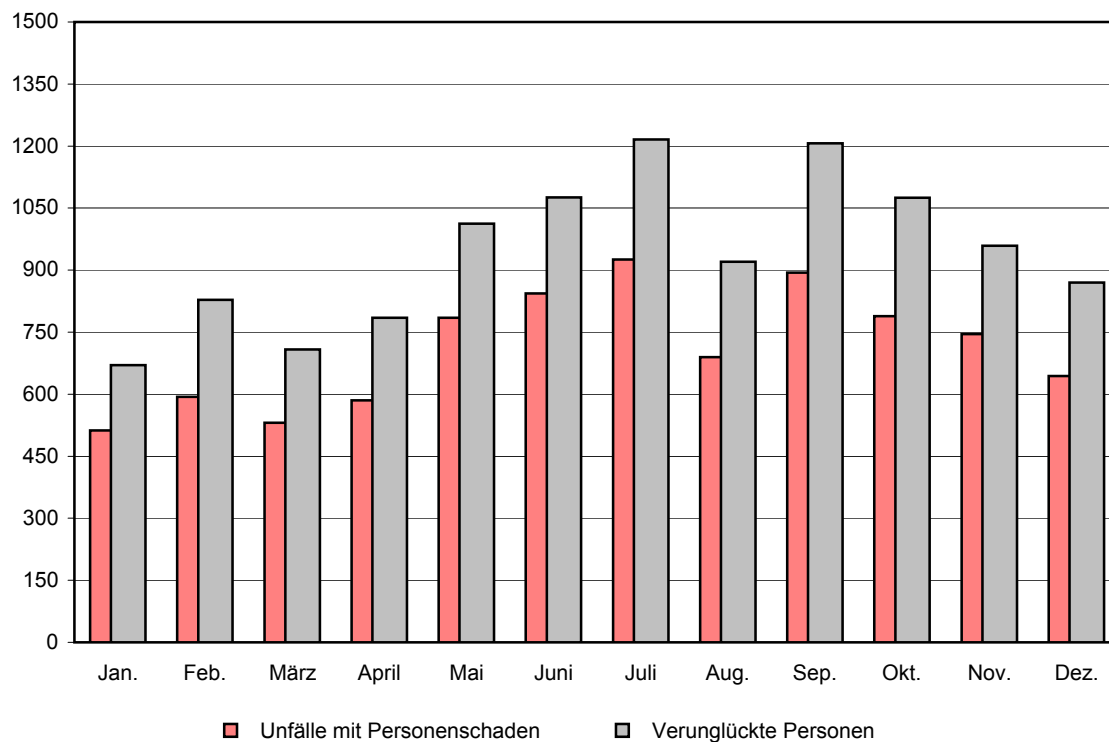
1. Straßenverkehrsunfälle mit Personenschaden und Sachschaden sowie verunglückte Personen

Unfallkategorie	September		Zu- bzw. Abnahme (-) September 2007 gegenüber		Januar bis September		Zu- bzw. Abnahme (-) Jan.- September gegenüber dem gleichen Zeitraum des Vorjahres
	2007	2006	August 2007	September 2006	2007	2006	
Verunglückte Personen							
Unfälle	5 267	5 142	388	125	44 186	43 964	0,5
davon							
Unfälle mit Personenschaden	829	894	64	- 65	6 666	6 361	4,8
darunter unter Alkoholeinwirkung	67	66	12	1	517	492	5,1
davon							
Unfälle mit Getöteten	10	25	- 6	- 15	129	155	- 16,8
Unfälle mit Verletzten	819	869	70	- 50	6 537	6 206	5,3
davon							
Unfälle mit Schwerverletzten	216	263	- 1	- 47	1 770	1 744	1,5
Unfälle mit Leichtverletzten	603	606	71	- 3	4 767	4 462	6,8
Unfälle mit nur Sachschaden	4 438	4 248	324	190	37 520	37 603	- 0,2
davon							
schwerwiegende Unfälle mit Sachschaden (im engeren Sinne) ¹⁾	277	214	31	63	2 326	2 290	1,6
darunter unter Alkoholeinwirkung	29	20		9	275	251	9,6
sonstige Sachschadensunfälle unter Alkoholeinwirkung ²⁾	47	47	- 10		505	492	2,6
sonstige Sachschadensunfälle ohne Alkoholeinwirkung	4 114	3 987	303	127	34 689	34 821	- 0,4
Verunglückte Personen	1 136	1 207	114	- 71	8 878	8 422	5,4
darunter							
bei Unfällen unter Alkoholeinwirkung	88	97	18	- 9	702	635	10,6
davon							
getötete Personen	10	27	- 6	- 17	139	168	- 17,3
verletzte Personen	1 126	1 180	120	- 54	8 739	8 254	5,9
davon							
schwerverletzte Personen	259	304	1	- 45	2 145	2 027	5,8
leichtverletzte Personen	867	876	119	- 9	6 594	6 227	5,9

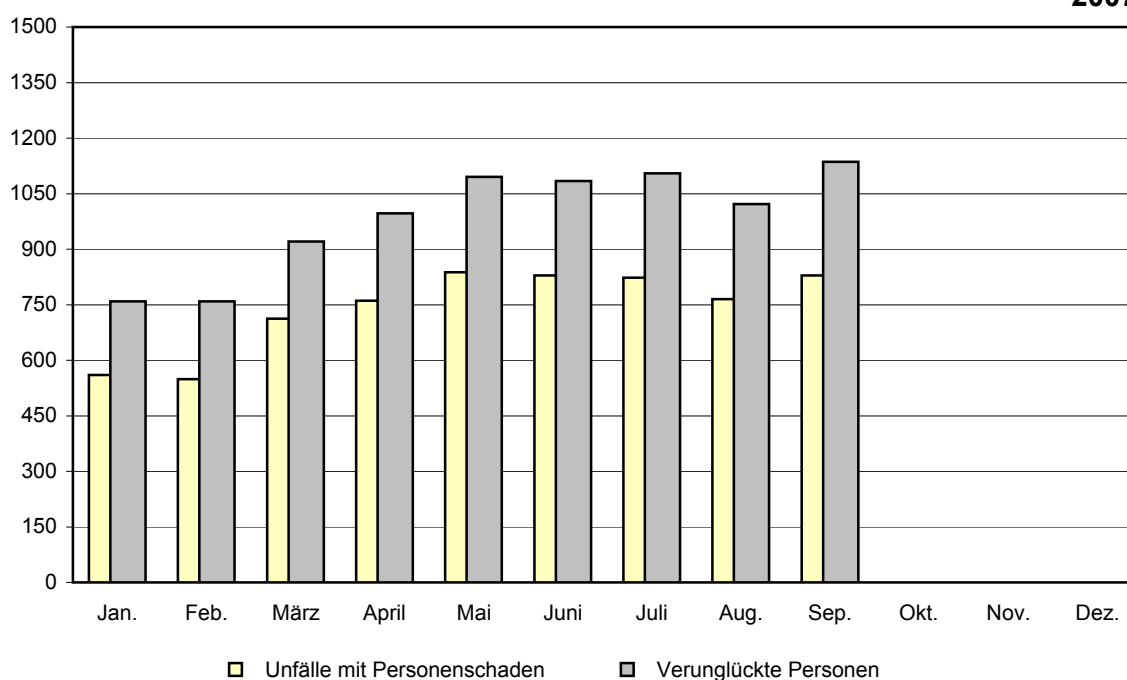
1) Straftatbestand oder Ordnungswidrigkeit und gleichzeitig mindestens ein Kfz nicht mehr fahrbereit, betrifft auch Fälle mit Alkoholeinwirkung - 2) Unfallbeteiligter stand unter Alkoholeinwirkung und alle beteiligten Kfz waren fahrbereit.

Straßenverkehrsunfälle mit Personenschaden

2006



2007



2. Straßenverkehrsunfälle mit Personenschaden und schwerwiegende Unfälle mit Sachschaden (i.e.S.) sowie verunglückte Personen nach Tagen und Ortslagen

Tagesdatum Ortslage	Unfälle mit Personenschaden	Davon mit			Verunglückte			Schwerwiegende Unfälle mit Sachschaden (i.e.S.) ¹⁾	Unfälle mit Personen- u. schwerw. Unfälle m. Sachschad. (i.e.S.)
		Getöteten	Schwer-	Leicht-	Getötete	Schwer-	Leicht-		
			verletzten			verletzte			
September 2007									
innerorts									
1. Samstag	12	-	6	6	-	7	9	4	16
2. Sonntag	9	-	2	7	-	3	18	2	11
3. Montag	10	-	2	8	-	2	9	7	17
4. Dienstag	17	-	3	14	-	3	18	4	21
5. Mittwoch	14	-	4	10	-	4	10	2	16
6. Donnerstag	21	-	5	16	-	5	20	9	30
7. Freitag	24	-	6	18	-	7	19	3	27
8. Samstag	10	-	1	9	-	1	15	4	14
9. Sonntag	10	-	1	9	-	1	14	5	15
10. Montag	19	-	3	16	-	3	22	1	20
11. Dienstag	20	1	2	17	1	2	18	6	26
12. Mittwoch	19	-	3	16	-	3	19	3	22
13. Donnerstag	18	-	2	16	-	2	19	1	19
14. Freitag	25	-	3	22	-	4	56	4	29
15. Samstag	15	-	5	10	-	6	12	6	21
16. Sonntag	18	-	7	11	-	7	19	1	19
17. Montag	18	-	5	13	-	5	18	1	19
18. Dienstag	8	-	1	7	-	1	9	6	14
19. Mittwoch	12	-	2	10	-	2	10	4	16
20. Donnerstag	19	-	4	15	-	4	20	5	24
21. Freitag	19	-	6	13	-	6	15	9	28
22. Samstag	9	-	1	8	-	1	9	3	12
23. Sonntag	9	1	2	6	1	4	8	3	12
24. Montag	16	-	4	12	-	4	16	5	21
25. Dienstag	13	-	3	10	-	5	12	3	16
26. Mittwoch	15	-	2	13	-	2	16	3	18
27. Donnerstag	16	-	-	16	-	-	19	7	23
28. Freitag	29	-	7	22	-	8	25	10	39
29. Samstag	13	1	2	10	1	3	12	7	20
30. Sonntag	11	-	3	8	-	5	11	4	15
Zusammen	468	3	97	368	3	110	497	132	600
außerorts, einschließlich Autobahn									
1. Samstag	22	-	10	12	-	12	24	2	24
2. Sonntag	14	-	6	8	-	6	19	3	17
3. Montag	19	-	3	16	-	5	20	9	28
4. Dienstag	3	-	1	2	-	1	2	2	5
5. Mittwoch	9	-	1	8	-	1	12	5	14
6. Donnerstag	8	-	3	5	-	4	7	5	13
7. Freitag	9	-	3	6	-	3	6	3	12
8. Samstag	16	-	4	12	-	5	20	4	20
9. Sonntag	14	-	7	7	-	10	17	6	20
10. Montag	15	-	2	13	-	2	14	4	19
11. Dienstag	12	1	1	10	1	3	16	5	17
12. Mittwoch	6	-	2	4	-	4	5	4	10
13. Donnerstag	13	-	3	10	-	3	14	1	14
14. Freitag	15	-	6	9	-	6	12	3	18
15. Samstag	10	-	4	6	-	8	6	4	14
16. Sonntag	17	1	3	13	1	3	28	6	23
17. Montag	4	-	1	3	-	1	3	2	6
18. Dienstag	19	1	8	10	1	13	16	8	27
19. Mittwoch	8	-	4	4	-	5	6	3	11
20. Donnerstag	4	-	4	-	-	4	1	2	6
21. Freitag	14	-	7	7	-	7	10	8	22
22. Samstag	12	1	4	7	1	5	13	2	14
23. Sonntag	17	2	7	8	2	8	13	3	20
24. Montag	12	-	6	6	-	7	8	2	14
25. Dienstag	9	1	1	7	1	2	7	2	11
26. Mittwoch	10	-	2	8	-	2	11	4	14
27. Donnerstag	22	-	6	16	-	7	22	16	38
28. Freitag	14	-	4	10	-	4	16	21	35
29. Samstag	11	-	5	6	-	7	20	5	16
30. Sonntag	3	-	1	2	-	1	2	1	4
Zusammen	361	7	119	235	7	149	370	145	506

1) Straftatbestand oder Ordnungswidrigkeit und gleichzeitig mindestens ein Kfz nicht fahrbereit, betrifft auch Fälle mit Alkoholeinwirkung

Noch: 2. Straßenverkehrsunfälle mit Personenschaden und schwerwiegende Unfälle mit Sachschaden (i.e.S.) sowie verunglückte Personen nach Tagen und Ortslagen

Tagesdatum Ortslage	Unfälle mit Personenschaden	Davon mit		Verunglückte		Schwerwiegende Unfälle mit Sachschaden (i.e.S.) ¹⁾	Unfälle mit Personen- u. schwerw. Unfälle m. Sachschad. (i.e.S.)		
		Getöteten	Schwer-	Leicht-	Getötete			Schwer-	Leicht-
			verletzten					verletzte	

Noch: September 2007
innerorts und außerorts

1. Samstag	34	-	16	18	-	19	33	6	40
2. Sonntag	23	-	8	15	-	9	37	5	28
3. Montag	29	-	5	24	-	7	29	16	45
4. Dienstag	20	-	4	16	-	4	20	6	26
5. Mittwoch	23	-	5	18	-	5	22	7	30
6. Donnerstag	29	-	8	21	-	9	27	14	43
7. Freitag	33	-	9	24	-	10	25	6	39
8. Samstag	26	-	5	21	-	6	35	8	34
9. Sonntag	24	-	8	16	-	11	31	11	35
10. Montag	34	-	5	29	-	5	36	5	39
11. Dienstag	32	2	3	27	2	5	34	11	43
12. Mittwoch	25	-	5	20	-	7	24	7	32
13. Donnerstag	31	-	5	26	-	5	33	2	33
14. Freitag	40	-	9	31	-	10	68	7	47
15. Samstag	25	-	9	16	-	14	18	10	35
16. Sonntag	35	1	10	24	1	10	47	7	42
17. Montag	22	-	6	16	-	6	21	3	25
18. Dienstag	27	1	9	17	1	14	25	14	41
19. Mittwoch	20	-	6	14	-	7	16	7	27
20. Donnerstag	23	-	8	15	-	8	21	7	30
21. Freitag	33	-	13	20	-	13	25	17	50
22. Samstag	21	1	5	15	1	6	22	5	26
23. Sonntag	26	3	9	14	3	12	21	6	32
24. Montag	28	-	10	18	-	11	24	7	35
25. Dienstag	22	1	4	17	1	7	19	5	27
26. Mittwoch	25	-	4	21	-	4	27	7	32
27. Donnerstag	38	-	6	32	-	7	41	23	61
28. Freitag	43	-	11	32	-	12	41	31	74
29. Samstag	24	1	7	16	1	10	32	12	36
30. Sonntag	14	-	4	10	-	6	13	5	19
Zusammen	829	10	216	603	10	259	867	277	1 106

auf Autobahnen

1. Samstag	3	-	1	2	-	1	2	1	4
2. Sonntag	3	-	2	1	-	2	5	-	3
3. Montag	2	-	-	2	-	-	2	5	7
4. Dienstag	-	-	-	-	-	-	-	-	-
5. Mittwoch	3	-	1	2	-	1	5	3	6
6. Donnerstag	2	-	1	1	-	1	2	1	3
7. Freitag	-	-	-	-	-	-	-	-	-
8. Samstag	3	-	1	2	-	1	5	1	4
9. Sonntag	2	-	-	2	-	-	3	-	2
10. Montag	4	-	-	4	-	-	5	1	5
11. Dienstag	2	-	1	1	-	1	2	1	3
12. Mittwoch	1	-	-	1	-	-	2	1	2
13. Donnerstag	4	-	1	3	-	1	4	-	4
14. Freitag	3	-	1	2	-	1	4	-	3
15. Samstag	1	-	-	1	-	-	1	-	1
16. Sonntag	6	-	-	6	-	-	16	1	7
17. Montag	2	-	1	1	-	1	1	1	3
18. Dienstag	1	-	1	-	-	1	-	2	3
19. Mittwoch	1	-	1	-	-	1	-	-	1
20. Donnerstag	-	-	-	-	-	-	-	1	1
21. Freitag	2	-	-	2	-	-	3	4	6
22. Samstag	3	-	-	3	-	-	5	-	3
23. Sonntag	1	-	1	-	-	1	-	1	2
24. Montag	3	-	1	2	-	2	2	-	3
25. Dienstag	3	-	1	2	-	1	2	1	4
26. Mittwoch	1	-	-	1	-	-	1	1	2
27. Donnerstag	7	-	-	7	-	-	8	9	16
28. Freitag	3	-	1	2	-	1	4	11	14
29. Samstag	2	-	1	1	-	2	1	2	4
30. Sonntag	-	-	-	-	-	-	-	-	-
Zusammen	68	-	17	51	-	19	85	48	116

1) Straftatbestand oder Ordnungswidrigkeit und gleichzeitig mindestens ein Kfz nicht fahrbereit, betrifft auch Fälle mit Alkoholeinwirkung

3. An Straßenverkehrsunfällen mit Personenschaden und schwerwiegenden Unfällen mit Sachschaden (i.e.S.)
beteiligte Fahrzeugführer und Fußgänger

Art der Verkehrsbeteiligung Ortslage	Unfälle mit Personenschaden	Schwerwiegende Unfälle mit Sachschaden (i.e.S.) ¹⁾	Unfälle mit Personenschaden	Schwerwiegende Unfälle mit Sachschaden (i.e.S.) ¹⁾	Unfälle mit Personenschaden	Schwerwiegende Unfälle mit Sachschaden (i.e.S.) ¹⁾	Unfälle mit Personenschaden	Schwerwiegende Unfälle mit Sachschaden (i.e.S.) ¹⁾
	September 2007		September 2006		Januar - September 2007		Januar - September 2006	
Führer von								
Mofas, Mopeds	43	2	50	2	343	12	292	9
innerorts	35	2	39	2	278	11	230	6
außerorts	8	-	11	-	65	1	62	3
Motorzweirädern mit aml. Kennz.	92	5	149	7	727	33	716	31
innerorts	40	-	84	5	389	15	391	20
außerorts	52	5	65	2	338	18	325	11
Personenkraftwagen	1 029	417	1 037	335	8 122	3 485	7 690	3 434
innerorts	586	217	626	207	4 672	2 102	4 428	2 077
außerorts	443	200	411	128	3 450	1 383	3 262	1 357
Bussen	14	3	10	3	72	20	86	17
innerorts	9	2	7	2	54	12	60	11
außerorts	5	1	3	1	18	8	26	6
Güterkraftfahrzeugen	98	50	126	37	865	409	974	426
innerorts	42	20	54	15	408	190	447	185
außerorts	56	30	72	22	457	219	527	241
landwirtschaftlichen Zugmaschinen	6	2	4	2	39	16	41	14
innerorts	1	-	1	-	21	8	17	7
außerorts	5	2	3	2	18	8	24	7
übrigen Kraftfahrzeugen	8	2	11	2	53	11	48	11
innerorts	6	1	6	1	32	7	26	6
außerorts	2	1	5	1	21	4	22	5
Kraftfahrzeugen zusammen	1 290	481	1 387	388	10 221	3 986	9 847	3 942
innerorts	719	242	817	232	5 854	2 345	5 599	2 312
außerorts	571	239	570	156	4 367	1 641	4 248	1 630
darunter flüchtig	51	34	64	29	514	250	467	270
innerorts	37	14	42	19	340	133	315	151
außerorts	14	20	22	10	174	117	152	119
Fahrrädern	146	-	217	-	1 291	3	1 234	3
innerorts	131	-	189	-	1 132	2	1 097	2
außerorts	15	-	28	-	159	1	137	1
darunter unter 15 Jahren	25	-	29	-	174	-	174	-
innerorts	23	-	29	-	162	-	164	-
außerorts	2	-	-	-	12	-	10	-
anderen Fahrzeugen	9	4	13	4	70	24	81	37
innerorts	8	3	12	3	60	18	65	29
außerorts	1	1	1	1	10	6	16	8
Fußgänger	70	-	76	-	663	7	619	3
innerorts	67	-	70	-	613	7	574	3
außerorts	3	-	6	-	50	-	45	-
darunter unter 15 Jahren	13	-	18	-	132	-	140	-
innerorts	13	-	18	-	131	-	137	-
außerorts	-	-	-	-	1	-	3	-
65 Jahre und mehr	13	-	13	-	153	-	127	-
innerorts	13	-	13	-	148	-	117	-
außerorts	-	-	-	-	5	-	10	-
Andere Personen	-	-	1	1	16	1	13	2
innerorts	-	-	1	1	11	-	11	2
außerorts	-	-	-	-	5	1	2	-
Insgesamt	1 515	485	1 694	393	12 261	4 021	11 794	3 987
innerorts	925	245	1 089	236	7 670	2 372	7 346	2 348
außerorts	590	240	605	157	4 591	1 649	4 448	1 639
darunter unter 15 Jahren	39	-	47	-	311	-	316	1
innerorts	37	-	47	-	296	-	302	-
außerorts	2	-	-	-	15	-	14	1
65 Jahre und mehr	133	23	162	30	1 043	256	972	276
innerorts	86	14	111	23	747	172	637	184
außerorts	47	9	51	7	296	84	335	92

1) Straftatbestand oder Ordnungswidrigkeit und gleichzeitig mindestens ein Kfz nicht fahrbereit, betrifft auch Fälle mit Alkoholeinwirkung

4. Straßenverkehrsunfälle mit Personenschaden nach Straßenarten und Ortslagen

Straßenart Ortslage	Unfälle mit Personen- schaden	Verunglückte			Unfälle mit Personen- schaden	Verunglückte		
		Getötete	Schwer-	Leicht-		Getötete	Schwer-	Leicht-
			verletzte				verletzte	
		September 2007			September 2006			
Autobahnen	68	-	19	85	47	-	14	78
Bundesstraßen	226	2	76	277	239	12	96	241
innerorts	119	1	36	151	121	3	31	119
außerorts	107	1	40	126	118	9	65	122
Landesstraßen	221	7	87	217	242	8	97	217
innerorts	80	1	19	85	113	3	34	111
außerorts	141	6	68	132	129	5	63	106
Kreisstraßen	40	-	13	31	37	5	18	40
innerorts	16	-	1	16	13	1	6	13
außerorts	24	-	12	15	24	4	12	27
Andere Straßen	274	1	64	257	329	2	79	300
innerorts	253	1	54	245	311	2	73	287
außerorts	21	-	10	12	18	-	6	13
Insgesamt	829	10	259	867	894	27	304	876
innerorts	468	3	110	497	558	9	144	530
außerorts	361	7	149	370	336	18	160	346
		Januar -September 2007			Januar - September 2006			
Autobahnen	443	22	158	525	453	24	182	558
Bundesstraßen	1 767	49	599	1 931	1 725	60	577	1 796
innerorts	913	7	234	1 025	892	8	215	931
außerorts	854	42	365	906	833	52	362	865
Landesstraßen	1 729	45	685	1 635	1 638	52	605	1 590
innerorts	647	7	201	628	674	11	203	682
außerorts	1 082	38	484	1 007	964	41	402	908
Kreisstraßen	282	5	108	246	226	11	107	204
innerorts	85	-	19	80	75	1	33	65
außerorts	197	5	89	166	151	10	74	139
Andere Straßen	2 445	18	595	2 257	2 319	21	556	2 079
innerorts	2 272	14	514	2 126	2 160	18	487	1 960
außerorts	173	4	81	131	159	3	69	119
Insgesamt	6 666	139	2 145	6 594	6 361	168	2 027	6 227
innerorts	3 917	28	968	3 859	3 801	38	938	3 638
außerorts	2 749	111	1 177	2 735	2 560	130	1 089	2 589

5. Straßenverkehrsunfälle mit Personenschaden nach Unfallarten und Ortslagen

Unfallart Ortslage	Unfälle mit Personen- schaden	Verunglückte			Unfälle mit Personen- schaden	Verunglückte		
		Getötete	Schwer-	Leicht-		Getötete	Schwer-	Leicht-
			verletzte				verletzte	
September 2007								
September 2006								
Zusammenstoß mit and. Fahrzeug								
das anfährt, anhält	59	-	13	73	46	1	7	62
innerorts	45	-	11	53	38	1	5	45
außerorts	14	-	2	20	8	-	2	17
vorausfährt oder wartet	107	-	12	133	140	1	27	171
innerorts	65	-	5	80	83	-	8	93
außerorts	42	-	7	53	57	1	19	78
seitlich in gleicher Richtung fährt	22	-	10	19	31	2	8	34
innerorts	13	-	5	10	17	1	3	17
außerorts	9	-	5	9	14	1	5	17
entgegenkommt	91	3	42	133	97	8	57	102
innerorts	39	-	12	69	47	-	20	41
außerorts	52	3	30	64	50	8	37	61
einbiegt oder kreuzt	194	2	49	209	241	6	76	245
innerorts	153	-	34	160	193	3	48	192
außerorts	41	2	15	49	48	3	28	53
Zus.stoß Fahrzeug / Fußgänger	56	1	12	52	62	1	23	46
innerorts	54	1	11	51	57	1	21	42
außerorts	2	-	1	1	5	-	2	4
Aufprall auf Hindernis	3	-	2	1	2	-	-	2
innerorts	-	-	-	-	2	-	-	2
außerorts	3	-	2	1	-	-	-	-
Abkommen von Fahrbahn n. rechts	121	2	54	104	104	5	44	76
innerorts	30	-	10	22	18	2	6	12
außerorts	91	2	44	82	86	3	38	64
Abkommen von Fahrbahn n. links	86	1	36	73	69	3	28	53
innerorts	16	1	4	14	28	1	9	24
außerorts	70	-	32	59	41	2	19	29
Unfall anderer Art	90	1	29	70	102	-	34	85
innerorts	53	1	18	38	75	-	24	62
außerorts	37	-	11	32	27	-	10	23
Insgesamt	829	10	259	867	894	27	304	876
innerorts	468	3	110	497	558	9	144	530
außerorts	361	7	149	370	336	18	160	346

Noch: 5. Straßenverkehrsunfälle mit Personenschaden nach Unfallarten und Ortslagen

Unfallart Ortslage	Unfälle mit Personen- schaden	Verunglückte			Unfälle mit Personen- schaden	Verunglückte			
		Getötete	Schwer-	Leicht-		Getötete	Schwer-	Leicht-	
			verletzte				verletzte		
		Januar -September 2007				Januar - September 2006			
Zusammenstoß mit and. Fahrzeug									
das anfährt, anhält	370	2	57	424	360	3	58	396	
innerorts	294	-	39	320	294	2	45	300	
außerorts	76	2	18	104	66	1	13	96	
vorausfährt oder wartet	860	16	140	1 052	862	14	144	1 108	
innerorts	533	2	48	636	488	-	34	611	
außerorts	327	14	92	416	374	14	110	497	
seitlich in gleicher Richtung fährt	252	2	75	251	214	6	53	211	
innerorts	131	-	30	118	122	1	25	116	
außerorts	121	2	45	133	92	5	28	95	
entgegenkommt	751	31	396	884	721	41	358	805	
innerorts	335	2	116	405	327	4	118	345	
außerorts	416	29	280	479	394	37	240	460	
einbiegt oder kreuzt	1 572	12	392	1 672	1 493	24	401	1 564	
innerorts	1 280	5	267	1 325	1 195	10	265	1 213	
außerorts	292	7	125	347	298	14	136	351	
Zus.stoß Fahrzeug / Fußgänger	547	15	200	405	515	15	176	374	
innerorts	510	9	187	376	483	9	164	349	
außerorts	37	6	13	29	32	6	12	25	
Aufprall auf Hindernis	17	-	6	14	26	2	9	19	
innerorts	6	-	-	6	10	-	4	6	
außerorts	11	-	6	8	16	2	5	13	
Abkommen von Fahrbahn n. rechts	944	33	406	755	881	23	367	706	
innerorts	203	3	87	165	208	5	71	164	
außerorts	741	30	319	590	673	18	296	542	
Abkommen von Fahrbahn n. links	666	21	248	602	631	33	271	507	
innerorts	160	4	60	142	191	4	75	153	
außerorts	506	17	188	460	440	29	196	354	
Unfall anderer Art	687	7	225	535	658	7	190	537	
innerorts	465	3	134	366	483	3	137	381	
außerorts	222	4	91	169	175	4	53	156	
Insgesamt	6 666	139	2 145	6 594	6 361	168	2 027	6 227	
innerorts	3 917	28	968	3 859	3 801	38	938	3 638	
außerorts	2 749	111	1 177	2 735	2 560	130	1 089	2 589	

6. Straßenverkehrsunfälle mit Personenschaden nach Unfalltypen und Ortslagen

Unfalltyp Ortslage	Unfälle mit Personen- schaden	Verunglückte			Unfälle mit Personen- schaden	Verunglückte		
		Getötete	Schwer-	Leicht-		Getötete	Schwer-	Leicht-
			verletzte				verletzte	
September 2007								
Fahrunfall	290	6	127	302	239	7	105	191
innerorts	83	2	28	98	91	2	34	73
außerorts	207	4	99	204	148	5	71	118
Abbiege-Unfall	54	-	13	53	87	3	23	88
innerorts	50	-	12	50	65	1	9	67
außerorts	4	-	1	3	22	2	14	21
Einbiegen/Kreuzenunfall	167	2	39	180	204	4	64	210
innerorts	130	-	26	135	166	2	45	164
außerorts	37	2	13	45	38	2	19	46
Überschreitenunfall	27	-	8	23	30	-	10	24
innerorts	27	-	8	23	28	-	10	22
außerorts	-	-	-	-	2	-	-	2
Unfall durch ruhenden Verkehr	11	-	3	10	10	-	4	9
innerorts	10	-	3	9	9	-	2	7
außerorts	1	-	-	1	1	-	2	2
Unfall im Längsverkehr	194	2	46	219	240	11	75	283
innerorts	103	1	16	118	134	2	25	147
außerorts	91	1	30	101	106	9	50	136
Sonstiger Unfall	86	-	23	80	84	2	23	71
innerorts	65	-	17	64	65	2	19	50
außerorts	21	-	6	16	19	-	4	21
Insgesamt	829	10	259	867	894	27	304	876
 innerorts	468	3	110	497	558	9	144	530
 außerorts	361	7	149	370	336	18	160	346
Januar - September 2007								
Fahrunfall	2 126	79	900	1 900	2 026	79	842	1 761
innerorts	667	10	251	605	729	12	259	604
außerorts	1 459	69	649	1 295	1 297	67	583	1 157
Abbiege-Unfall	541	4	132	580	521	10	130	550
innerorts	420	1	86	433	399	2	71	406
außerorts	121	3	46	147	122	8	59	144
Einbiegen/Kreuzenunfall	1 269	10	310	1 342	1 265	19	328	1 321
innerorts	1 041	5	215	1 071	1 030	7	230	1 043
außerorts	228	5	95	271	235	12	98	278
Überschreitenunfall	279	7	120	189	265	6	90	192
innerorts	269	4	116	184	254	5	88	183
außerorts	10	3	4	5	11	1	2	9
Unfall durch ruhenden Verkehr	85	-	18	80	74	1	22	62
innerorts	81	-	16	74	66	1	16	54
außerorts	4	-	2	6	8	-	6	8
Unfall im Längsverkehr	1 639	33	455	1 864	1 506	45	423	1 733
innerorts	910	4	149	1 029	810	6	145	927
außerorts	729	29	306	835	696	39	278	806
Sonstiger Unfall	727	6	210	639	704	8	192	608
innerorts	529	4	135	463	513	5	129	421
außerorts	198	2	75	176	191	3	63	187
Insgesamt	6 666	139	2 145	6 594	6 361	168	2 027	6 227
 innerorts	3 917	28	968	3 859	3 801	38	938	3 638
 außerorts	2 749	111	1 177	2 735	2 560	130	1 089	2 589
Januar - September 2006								

7. Straßenverkehrsunfälle mit Personenschaden und schwerwiegende Unfälle mit Sachschaden (i.e.S.), sowie verunglückte Personen, darunter Alkoholunfälle

Gegenstand des Nachweises	Unfälle insgesamt	Unfälle mit Personenschaden	Verunglückte				Schwerwiegende Unfälle mit Sachschaden (i.e.S.) ¹⁾	Sonstige Alkoholunfälle ²⁾
			insgesamt	Getötete	Schwer-	Leicht-		
					verletzte			
alle Unfälle								
September 2007								
Innerhalb von Ortschaften	637	468	610	3	110	497	132	37
Außerhalb von Ortschaften, ohne Autobahn	398	293	422	7	130	285	97	8
Auf Autobahnen	118	68	104	-	19	85	48	2
Innerhalb und außerhalb von Ortschaften	1 153	829	1 136	10	259	867	277	47
dagegen Vorjahr	1 155	894	1 207	27	304	876	214	47
Januar -September 2007								
Innerhalb von Ortschaften	5 607	3 917	4 855	28	968	3 859	1 269	421
Außerhalb von Ortschaften, ohne Autobahn	3 144	2 306	3 318	89	1 019	2 210	769	69
Auf Autobahnen	746	443	705	22	158	525	288	15
Innerhalb und außerhalb von Ortschaften	9 497	6 666	8 878	139	2 145	6 594	2 326	505
dagegen Vorjahr	9 143	6 361	8 422	168	2 027	6 227	2 290	492
darunter Alkoholunfälle								
September 2007								
Innerhalb von Ortschaften	101	40	50	-	22	28	24	37
Außerhalb von Ortschaften, ohne Autobahn	40	27	38	-	12	26	5	8
Auf Autobahnen	2	-	-	-	-	-	-	2
Innerhalb und außerhalb von Ortschaften	143	67	88	-	34	54	29	47
dagegen Vorjahr	133	66	97	5	30	62	20	47
Januar -September 2007								
Innerhalb von Ortschaften	908	317	399	5	131	263	170	421
Außerhalb von Ortschaften, ohne Autobahn	352	190	289	12	118	159	93	69
Auf Autobahnen	37	10	14	1	4	9	12	15
Innerhalb und außerhalb von Ortschaften	1 297	517	702	18	253	431	275	505
dagegen Vorjahr	1 235	492	635	20	213	402	251	492

1) Straftatbestand oder Ordnungswidrigkeit und gleichzeitig mindestens ein Kfz nicht fahrbereit, betrifft auch Fälle mit Alkoholeinwirkung - 2) Unfallbeteiligter stand unter Alkoholeinwirkung und alle beteiligten Kfz waren fahrbereit.

8. Verunglückte Personen nach Alter, Geschlecht und Art der Verkehrsbeteiligung

Im Alter von ... bis unter ... Jahren Geschlecht	Insgesamt	Darunter				Insgesamt	Darunter			
		Fahrer und Mitfahrer von					Fahrer und Mitfahrer von			
		Personen- kraftwagen	Motorzwei- rädern mit amtl. Kennz.	Fahrrädern	Fußgänger		Personen- kraftwagen	Motorzwei- rädern mit amtl. Kennz.	Fahrrädern	Fußgänger

Getötete

	September 2007					September 2006				
unter 15	-	-	-	-	-	1	-	-	-	1
männlich	-	-	-	-	-	1	-	-	-	1
weiblich	-	-	-	-	-	-	-	-	-	-
15 - 18	-	-	-	-	-	2	2	-	-	-
männlich	-	-	-	-	-	2	2	-	-	-
weiblich	-	-	-	-	-	-	-	-	-	-
18 - 21	1	1	-	-	-	1	1	-	-	-
männlich	1	1	-	-	-	-	-	-	-	-
weiblich	-	-	-	-	-	1	1	-	-	-
21 - 25	1	-	1	-	-	3	2	1	-	-
männlich	1	-	1	-	-	3	2	1	-	-
weiblich	-	-	-	-	-	-	-	-	-	-
25 - 35	2	1	1	-	-	4	2	2	-	-
männlich	2	1	1	-	-	4	2	2	-	-
weiblich	-	-	-	-	-	-	-	-	-	-
35 - 45	2	-	2	-	-	5	4	1	-	-
männlich	2	-	2	-	-	5	4	1	-	-
weiblich	-	-	-	-	-	-	-	-	-	-
45 - 55	1	-	-	-	1	1	1	-	-	-
männlich	-	-	-	-	-	-	-	-	-	-
weiblich	1	-	-	-	1	1	1	-	-	-
55 - 65	1	1	-	-	-	1	1	-	-	-
männlich	-	-	-	-	-	1	1	-	-	-
weiblich	1	1	-	-	-	-	-	-	-	-
65 und mehr	2	1	-	1	-	9	5	-	1	1
männlich	1	1	-	-	-	6	3	-	1	-
weiblich	1	-	-	1	-	3	2	-	-	1
Zusammen	10	4	4	1	1	27	18	4	1	2
männlich	7	3	4	-	-	22	14	4	1	1
weiblich	3	1	-	1	1	5	4	-	-	1
Ohne Angabe	-	-	-	-	-	-	-	-	-	-
Insgesamt	10	4	4	1	1	27	18	4	1	2

Noch: 8. Verunglückte Personen nach Alter, Geschlecht und Art der Verkehrsbeteiligung

Im Alter von ... bis unter ... Jahren Geschlecht	Insgesamt	Darunter				Insgesamt	Darunter			
		Fahrer und Mitfahrer von					Fahrer und Mitfahrer von			
		Personen- kraftwagen	Motorzwei- rädern mit amtl. Kennz.	Fahrrädern	Fußgänger		Personen- kraftwagen	Motorzwei- rädern mit amtl. Kennz.	Fahrrädern	Fußgänger

Noch: Getötete

	Januar -September 2007					Januar -September 2006				
unter 15	-	-	-	-	-	5	1	-	1	2
männlich	-	-	-	-	-	4	1	-	1	1
weiblich	-	-	-	-	-	1	-	-	-	1
15 - 18	6	2	-	-	2	6	4	1	-	1
männlich	4	-	-	-	2	5	3	1	-	1
weiblich	2	2	-	-	-	1	1	-	-	-
18 - 21	21	18	3	-	-	20	18	2	-	-
männlich	16	13	3	-	-	13	11	2	-	-
weiblich	5	5	-	-	-	7	7	-	-	-
21 - 25	17	13	2	-	1	17	8	7	-	1
männlich	13	9	2	-	1	17	8	7	-	1
weiblich	4	4	-	-	-	-	-	-	-	-
25 - 35	20	14	5	-	1	19	9	7	2	-
männlich	17	12	5	-	-	17	7	7	2	-
weiblich	3	2	-	-	1	2	2	-	-	-
35 - 45	20	7	8	1	2	23	11	10	-	1
männlich	16	4	8	1	1	21	9	10	-	1
weiblich	4	3	-	-	1	2	2	-	-	-
45 - 55	22	10	5	1	3	29	12	3	4	2
männlich	17	7	5	1	1	22	7	2	4	2
weiblich	5	3	-	-	2	7	5	1	-	-
55 - 65	12	8	-	-	3	13	7	1	1	3
männlich	8	4	-	-	3	9	4	1	-	3
weiblich	4	4	-	-	-	4	3	-	1	-
65 und mehr	21	10	1	4	4	36	20	-	3	8
männlich	13	7	1	3	-	22	13	-	2	2
weiblich	8	3	-	1	4	14	7	-	1	6
Zusammen	139	82	24	6	16	168	90	31	11	18
männlich	104	56	24	5	8	130	63	30	9	11
weiblich	35	26	-	1	8	38	27	1	2	7
Ohne Angabe	-	-	-	-	-	-	-	-	-	-
Insgesamt	139	82	24	6	16	168	90	31	11	18

Noch: 8. Verunglückte Personen nach Alter, Geschlecht und Art der Verkehrsbeteiligung

Im Alter von ... bis unter ... Jahren Geschlecht	Insgesamt	Darunter				Insgesamt	Darunter			
		Fahrer und Mitfahrer von					Fahrer und Mitfahrer von			
		Personen- kraftwagen	Motorzwei- rädern mit amtl. Kennz.	Fahrrädern	Fußgänger		Personen- kraftwagen	Motorzwei- rädern mit amtl. Kennz.	Fahrrädern	Fußgänger

Schwerverletzte

	September 2007					September 2006				
unter 15	11	4	-	4	3	16	4	-	6	6
männlich	7	3	-	3	1	9	-	-	4	5
weiblich	4	1	-	1	2	7	4	-	2	1
15 - 18	13	5	4	-	1	26	5	8	5	4
männlich	10	2	4	-	1	16	2	7	3	2
weiblich	3	3	-	-	-	10	3	1	2	2
18 - 21	44	35	4	1	-	34	20	9	2	1
männlich	28	20	4	-	-	25	13	7	2	1
weiblich	16	15	-	1	-	9	7	2	-	-
21 - 25	25	19	2	2	-	28	17	7	2	-
männlich	21	15	2	2	-	21	10	7	2	-
weiblich	4	4	-	-	-	7	7	-	-	-
25 - 35	34	17	9	2	1	42	18	13	6	-
männlich	26	12	8	2	1	29	8	12	5	-
weiblich	8	5	1	-	-	13	10	1	1	-
35 - 45	48	27	8	9	1	38	11	19	4	1
männlich	30	14	6	6	1	26	5	15	2	1
weiblich	18	13	2	3	-	12	6	4	2	-
45 - 55	40	20	7	5	3	52	26	10	7	4
männlich	28	15	4	4	2	37	14	10	5	3
weiblich	12	5	3	1	1	15	12	-	2	1
55 - 65	19	10	-	3	3	23	11	-	7	2
männlich	10	3	-	2	3	10	3	-	3	1
weiblich	9	7	-	1	-	13	8	-	4	1
65 und mehr	25	11	-	7	2	45	22	3	10	8
männlich	15	6	-	5	-	18	6	3	6	1
weiblich	10	5	-	2	2	27	16	-	4	7
Zusammen	259	148	34	33	14	304	134	69	49	26
männlich	175	90	28	24	9	191	61	61	32	14
weiblich	84	58	6	9	5	113	73	8	17	12
Ohne Angabe	-	-	-	-	-	-	-	-	-	-
Insgesamt	259	148	34	33	14	304	134	69	49	26

Noch: 8. Verunglückte Personen nach Alter, Geschlecht und Art der Verkehrsbeteiligung

Im Alter von ... bis unter ... Jahren Geschlecht	Insgesamt	Darunter				Insgesamt	Darunter			
		Fahrer und Mitfahrer von			Fußgänger		Fahrer und Mitfahrer von			Fußgänger
		Personen- kraftwagen	Motorzwei- rädern mit amtl. Kennz.	Fahrrädern			Personen- kraftwagen	Motorzwei- rädern mit amtl. Kennz.	Fahrrädern	

Noch: Schwerverletzte

	Januar -September 2007					Januar - September 2006				
unter 15	131	37	1	42	47	109	19	1	37	47
männlich	71	15	-	32	23	78	10	1	31	33
weiblich	60	22	1	10	24	31	9	-	6	14
15 - 18	154	43	40	26	11	154	35	40	35	9
männlich	110	18	35	22	7	103	11	34	24	5
weiblich	44	25	5	4	4	51	24	6	11	4
18 - 21	314	239	24	17	14	291	219	32	13	14
männlich	206	148	22	10	7	196	135	28	13	10
weiblich	108	91	2	7	7	95	84	4	-	4
21 - 25	230	157	26	21	10	233	150	34	21	5
männlich	158	102	25	13	7	172	95	32	19	4
weiblich	72	55	1	8	3	61	55	2	2	1
25 - 35	276	152	63	27	12	271	143	60	32	9
männlich	207	97	60	24	8	190	85	55	21	7
weiblich	69	55	3	3	4	81	58	5	11	2
35 - 45	331	161	65	51	14	268	125	69	35	12
männlich	220	84	56	37	10	193	73	60	28	7
weiblich	111	77	9	14	4	75	52	9	7	5
45 - 55	280	138	42	50	14	278	157	34	41	21
männlich	179	75	31	35	8	165	80	30	26	6
weiblich	101	63	11	15	6	113	77	4	15	15
55 - 65	201	114	7	44	23	179	86	5	48	25
männlich	116	57	7	27	15	101	40	5	31	12
weiblich	85	57	-	17	8	78	46	-	17	13
65 und mehr	228	95	1	56	60	244	132	8	38	49
männlich	121	49	1	43	15	126	67	8	23	16
weiblich	107	46	-	13	45	118	65	-	15	33
Zusammen	2 145	1 136	269	334	205	2 027	1 066	283	300	191
männlich	1 388	645	237	243	100	1 324	596	253	216	100
weiblich	757	491	32	91	105	703	470	30	84	91
Ohne Angabe	-	-	-	-	-	-	-	-	-	-
Insgesamt	2 145	1 136	269	334	205	2 027	1 066	283	300	191

Noch: 8. Verunglückte Personen nach Alter, Geschlecht und Art der Verkehrsbeteiligung

Im Alter von ... bis unter ... Jahren Geschlecht	Insgesamt	Darunter				Insgesamt	Darunter			
		Fahrer und Mitfahrer von			Fußgänger		Fahrer und Mitfahrer von			Fußgänger
		Personen- kraftwagen	Motorzwei- rädern mit amtl. Kennz.	Fahrrädern			Personen- kraftwagen	Motorzwei- rädern mit amtl. Kennz.	Fahrrädern	
Leichtverletzte										
September 2007						September 2006				
unter 15	75	22	-	19	8	64	26	3	20	11
männlich	53	12	-	15	7	30	13	-	11	5
weiblich	22	10	-	4	1	34	13	3	9	6
15 - 18	53	14	16	6	3	70	13	20	16	4
männlich	33	5	14	4	1	41	1	16	9	2
weiblich	20	9	2	2	2	29	12	4	7	2
18 - 21	113	87	10	5	4	121	86	11	11	4
männlich	65	44	10	3	3	64	42	7	7	3
weiblich	48	43	-	2	1	57	44	4	4	1
21 - 25	106	78	8	11	4	100	72	6	14	5
männlich	64	44	7	7	3	58	35	6	11	3
weiblich	42	34	1	4	1	42	37	-	3	2
25 - 35	145	110	10	12	4	137	96	14	11	2
männlich	87	59	10	8	2	95	63	14	7	-
weiblich	58	51	-	4	2	42	33	-	4	2
35 - 45	140	98	8	17	6	124	79	13	18	3
männlich	71	45	5	7	3	75	40	12	13	3
weiblich	69	53	3	10	3	49	39	1	5	-
45 - 55	108	66	9	16	5	121	63	14	24	7
männlich	57	29	9	12	1	67	28	11	17	1
weiblich	51	37	-	4	4	54	35	3	7	6
55 - 65	59	42	1	5	5	63	35	8	12	2
männlich	37	25	-	3	5	37	17	7	8	1
weiblich	22	17	1	2	-	26	18	1	4	1
65 und mehr	68	34	-	9	11	76	49	1	15	4
männlich	30	15	-	5	4	44	27	1	11	3
weiblich	38	19	-	4	7	32	22	-	4	1
Zusammen	867	551	62	100	50	876	519	90	141	42
männlich	497	278	55	64	29	511	266	74	94	21
weiblich	370	273	7	36	21	365	253	16	47	21
Ohne Angabe	-	-	-	-	-	-	-	-	-	-
Insgesamt	867	551	62	100	50	876	519	90	141	42

Noch: 8. Verunglückte Personen nach Alter, Geschlecht und Art der Verkehrsbeteiligung

Im Alter von ... bis unter ... Jahren Geschlecht	Insgesamt	Darunter				Insgesamt	Darunter			
		Fahrer und Mitfahrer von			Fußgänger		Fahrer und Mitfahrer von			Fußgänger
		Personen- kraftwagen	Motorzwei- rädern mit amtl. Kennz.	Fahrrädern			Personen- kraftwagen	Motorzwei- rädern mit amtl. Kennz.	Fahrrädern	

Noch: Leichtverletzte

	Januar -September 2007					Januar - September 2006				
unter 15	436	186	4	126	79	414	169	7	124	89
männlich	277	104	1	94	50	237	76	4	87	57
weiblich	159	82	3	32	29	177	93	3	37	32
15 - 18	444	131	102	77	26	457	145	89	95	34
männlich	287	48	83	52	12	267	49	67	66	15
weiblich	157	83	19	25	14	190	96	22	29	19
18 - 21	900	679	72	56	24	872	689	54	50	29
männlich	534	368	66	33	13	495	355	44	38	19
weiblich	366	311	6	23	11	377	334	10	12	10
21 - 25	799	611	49	67	25	778	579	48	79	27
männlich	476	338	45	44	16	461	311	42	55	15
weiblich	323	273	4	23	9	317	268	6	24	12
25 - 35	1 040	717	70	119	54	955	667	72	98	29
männlich	610	361	64	88	30	584	355	62	71	17
weiblich	430	356	6	31	24	371	312	10	27	12
35 - 45	1 013	688	69	124	44	911	611	72	104	32
männlich	519	286	55	79	25	495	266	65	76	17
weiblich	494	402	14	45	19	416	345	7	28	15
45 - 55	894	577	67	123	41	839	559	55	113	42
männlich	484	259	59	87	18	446	242	49	78	21
weiblich	410	318	8	36	23	393	317	6	35	21
55 - 65	543	361	20	77	33	508	345	15	72	35
männlich	291	173	18	41	21	242	148	14	38	11
weiblich	252	188	2	36	12	266	197	1	34	24
65 und mehr	521	305	2	83	87	492	288	10	80	68
männlich	266	165	2	54	25	255	157	8	48	22
weiblich	255	140	-	29	62	237	131	2	32	46
Zusammen	6 590	4 255	455	852	413	6 226	4 052	422	815	385
männlich	3 744	2 102	393	572	210	3 482	1 959	355	557	194
weiblich	2 846	2 153	62	280	203	2 744	2 093	67	258	191
Ohne Angabe	4	-	-	2	2	1	-	-	1	-
Insgesamt	6 594	4 255	455	854	415	6 227	4 052	422	816	385

Noch: 8. Verunglückte Personen nach Alter, Geschlecht und Art der Verkehrsbeteiligung

Im Alter von ... bis unter ... Jahren Geschlecht	Insgesamt	Darunter				Insgesamt	Darunter			
		Fahrer und Mitfahrer von					Fahrer und Mitfahrer von			
		Personen- kraftwagen	Motorzwei- rädern mit amtl. Kennz.	Fahrrädern	Fußgänger		Personen- kraftwagen	Motorzwei- rädern mit amtl. Kennz.	Fahrrädern	Fußgänger
Verunglückte insgesamt										
	September 2007					September 2006				
unter 15	86	26	-	23	11	81	30	3	26	18
männlich	60	15	-	18	8	40	13	-	15	11
weiblich	26	11	-	5	3	41	17	3	11	7
15 - 18	66	19	20	6	4	98	20	28	21	8
männlich	43	7	18	4	2	59	5	23	12	4
weiblich	23	12	2	2	2	39	15	5	9	4
18 - 21	158	123	14	6	4	156	107	20	13	5
männlich	94	65	14	3	3	89	55	14	9	4
weiblich	64	58	-	3	1	67	52	6	4	1
21 - 25	132	97	11	13	4	131	91	14	16	5
männlich	86	59	10	9	3	82	47	14	13	3
weiblich	46	38	1	4	1	49	44	-	3	2
25 - 35	181	128	20	14	5	183	116	29	17	2
männlich	115	72	19	10	3	128	73	28	12	-
weiblich	66	56	1	4	2	55	43	1	5	2
35 - 45	190	125	18	26	7	167	94	33	22	4
männlich	103	59	13	13	4	106	49	28	15	4
weiblich	87	66	5	13	3	61	45	5	7	-
45 - 55	149	86	16	21	9	174	90	24	31	11
männlich	85	44	13	16	3	104	42	21	22	4
weiblich	64	42	3	5	6	70	48	3	9	7
55 - 65	79	53	1	8	8	87	47	8	19	4
männlich	47	28	-	5	8	48	21	7	11	2
weiblich	32	25	1	3	-	39	26	1	8	2
65 und mehr	95	46	-	17	13	130	76	4	26	13
männlich	46	22	-	10	4	68	36	4	18	4
weiblich	49	24	-	7	9	62	40	-	8	9
Zusammen	1 136	703	100	134	65	1 207	671	163	191	70
männlich	679	371	87	88	38	724	341	139	127	36
weiblich	457	332	13	46	27	483	330	24	64	34
Ohne Angabe	-	-	-	-	-	-	-	-	-	-
Insgesamt	1 136	703	100	134	65	1 207	671	163	191	70

Noch: 8. Verunglückte Personen nach Alter, Geschlecht und Art der Verkehrsbeteiligung

Im Alter von ... bis unter ... Jahren Geschlecht	Insgesamt	Darunter				Insgesamt	Darunter			
		Fahrer und Mitfahrer von			Fußgänger		Fahrer und Mitfahrer von			Fußgänger
		Personen- kraftwagen	Motorzwei- rädern mit amtl. Kennz.	Fahrrädern			Personen- kraftwagen	Motorzwei- rädern mit amtl. Kennz.	Fahrrädern	

Noch: Verunglückte insgesamt

	Januar -September 2007					Januar - September 2006				
unter 15	567	223	5	168	126	528	189	8	162	138
männlich	348	119	1	126	73	319	87	5	119	91
weiblich	219	104	4	42	53	209	102	3	43	47
15 - 18	604	176	142	103	39	617	184	130	130	44
männlich	401	66	118	74	21	375	63	102	90	21
weiblich	203	110	24	29	18	242	121	28	40	23
18 - 21	1 235	936	99	73	38	1 183	926	88	63	43
männlich	756	529	91	43	20	704	501	74	51	29
weiblich	479	407	8	30	18	479	425	14	12	14
21 - 25	1 046	781	77	88	36	1 028	737	89	100	33
männlich	647	449	72	57	24	650	414	81	74	20
weiblich	399	332	5	31	12	378	323	8	26	13
25 - 35	1 336	883	138	146	67	1 245	819	139	132	38
männlich	834	470	129	112	38	791	447	124	94	24
weiblich	502	413	9	34	29	454	372	15	38	14
35 - 45	1 364	856	142	176	60	1 202	747	151	139	45
männlich	755	374	119	117	36	709	348	135	104	25
weiblich	609	482	23	59	24	493	399	16	35	20
45 - 55	1 196	725	114	174	58	1 146	728	92	158	65
männlich	680	341	95	123	27	633	329	81	108	29
weiblich	516	384	19	51	31	513	399	11	50	36
55 - 65	756	483	27	121	59	700	438	21	121	63
männlich	415	234	25	68	39	352	192	20	69	26
weiblich	341	249	2	53	20	348	246	1	52	37
65 und mehr	770	410	4	143	151	772	440	18	121	125
männlich	400	221	4	100	40	403	237	16	73	40
weiblich	370	189	-	43	111	369	203	2	48	85
Zusammen	8 874	5 473	748	1 192	634	8 421	5 208	736	1 126	594
männlich	5 236	2 803	654	820	318	4 936	2 618	638	782	305
weiblich	3 638	2 670	94	372	316	3 485	2 590	98	344	289
Ohne Angabe	4	-	-	2	2	1	-	-	1	-
Insgesamt	8 878	5 473	748	1 194	636	8 422	5 208	736	1 127	594

9. Verunglückte Personen

Lfd. Nr.	Im Alter von ... bis unter ... Jahren Geschlecht	Getötete				Schwerverletzte			
		September		Januar bis September		September		Januar bis September	
		2007	2006	2007	2006	2007	2006	2007	2006
1	unter 15	-	1	-	5	11	16	131	109
2	männlich	-	1	-	4	7	9	71	78
3	weiblich	-	-	-	1	4	7	60	31
4	15 - 18	-	2	6	6	13	26	154	154
5	männlich	-	2	4	5	10	16	110	103
6	weiblich	-	-	2	1	3	10	44	51
7	18 - 21	1	1	21	20	44	34	314	291
8	männlich	1	-	16	13	28	25	206	196
9	weiblich	-	1	5	7	16	9	108	95
10	21 - 25	1	3	17	17	25	28	230	233
11	männlich	1	3	13	17	21	21	158	172
12	weiblich	-	-	4	-	4	7	72	61
13	25 - 30	2	3	14	9	22	25	170	166
14	männlich	2	3	11	8	17	16	134	115
15	weiblich	-	-	3	1	5	9	36	51
16	30 - 35	-	1	6	10	12	17	106	105
17	männlich	-	1	6	9	9	13	73	75
18	weiblich	-	-	-	1	3	4	33	30
19	35 - 40	2	3	10	15	24	16	158	110
20	männlich	2	3	7	14	17	10	109	76
21	weiblich	-	-	3	1	7	6	49	34
22	40 - 45	-	2	10	8	24	22	173	158
23	männlich	-	2	9	7	13	16	111	117
24	weiblich	-	-	1	1	11	6	62	41
25	45 - 50	-	1	15	10	22	29	158	143
26	männlich	-	-	11	6	14	21	94	92
27	weiblich	-	1	4	4	8	8	64	51
28	50 - 55	1	-	7	19	18	23	122	135
29	männlich	-	-	6	16	14	16	85	73
30	weiblich	1	-	1	3	4	7	37	62
31	55 - 60	1	-	6	7	17	11	129	108
32	männlich	-	-	3	4	9	5	76	61
33	weiblich	1	-	3	3	8	6	53	47
34	60 - 65	-	1	6	6	2	12	72	71
35	männlich	-	1	5	5	1	5	40	40
36	weiblich	-	-	1	1	1	7	32	31
37	65 - 70	-	2	2	10	7	21	80	95
38	männlich	-	2	1	7	4	10	44	57
39	weiblich	-	-	1	3	3	11	36	38
40	70 - 75	-	2	5	11	6	10	62	60
41	männlich	-	2	3	7	4	4	38	32
42	weiblich	-	-	2	4	2	6	24	28
43	75 und mehr	2	5	14	15	12	14	86	89
44	männlich	1	2	9	8	7	4	39	37
45	weiblich	1	3	5	7	5	10	47	52
46	Zusammen	10	27	139	168	259	304	2 145	2 027
47	männlich	7	22	104	130	175	191	1 388	1 324
48	weiblich	3	5	35	38	84	113	757	703
49	Ohne Angabe	-	-	-	-	-	-	-	-
50	Insgesamt	10	27	139	168	259	304	2 145	2 027

nach Alter und Geschlecht

Leichtverletzte				Verunglückte insgesamt				Lfd. Nr.
September		Januar bis September		September		Januar bis September		
2007	2006	2007	2006	2007	2006	2007	2006	
75	64	436	414	86	81	567	528	1
53	30	277	237	60	40	348	319	2
22	34	159	177	26	41	219	209	3
53	70	444	457	66	98	604	617	4
33	41	287	267	43	59	401	375	5
20	29	157	190	23	39	203	242	6
113	121	900	872	158	156	1 235	1 183	7
65	64	534	495	94	89	756	704	8
48	57	366	377	64	67	479	479	9
106	100	799	778	132	131	1 046	1 028	10
64	58	476	461	86	82	647	650	11
42	42	323	317	46	49	399	378	12
98	72	632	589	122	100	816	764	13
60	52	381	352	79	71	526	475	14
38	20	251	237	43	29	290	289	15
47	65	408	366	59	83	520	481	16
27	43	229	232	36	57	308	316	17
20	22	179	134	23	26	212	165	18
72	60	494	436	98	79	662	561	19
38	37	254	233	57	50	370	323	20
34	23	240	203	41	29	292	238	21
68	64	519	475	92	88	702	641	22
33	38	265	262	46	56	385	386	23
35	26	254	213	46	32	317	255	24
64	71	477	441	86	101	650	594	25
35	37	266	234	49	58	371	332	26
29	34	211	207	37	43	279	262	27
44	50	417	398	63	73	546	552	28
22	30	218	212	36	46	309	301	29
22	20	199	186	27	27	237	251	30
35	32	338	293	53	43	473	408	31
21	18	181	138	30	23	260	203	32
14	14	157	155	23	20	213	205	33
24	31	205	215	26	44	283	292	34
16	19	110	104	17	25	155	149	35
8	12	95	111	9	19	128	143	36
28	34	207	208	35	57	289	313	37
16	14	122	113	20	26	167	177	38
12	20	85	95	15	31	122	136	39
18	21	145	138	24	33	212	209	40
7	15	73	71	11	21	114	110	41
11	6	72	67	13	12	98	99	42
22	21	169	146	36	40	269	250	43
7	15	71	71	15	21	119	116	44
15	6	98	75	21	19	150	134	45
867	876	6 590	6 226	1 136	1 207	8 874	8 421	46
497	511	3 744	3 482	679	724	5 236	4 936	47
370	365	2 846	2 744	457	483	3 638	3 485	48
-	-	4	1	-	-	4	1	49
867	876	6 594	6 227	1 136	1 207	8 878	8 422	50

10. Verunglückte Personen nach Art

Lfd. Nr.	Art der Verkehrsbeteiligung Ortslage	Getötete				Schwerverletzte			
		September		Januar bis September		September		Januar bis September	
		2007	2006	2007	2006	2007	2006	2007	2006
	Fahrer und Mitfahrer von								
1	Mofas, Mopeds	-	2	5	4	15	13	97	83
2	innerorts	-	1	2	2	10	9	74	59
3	außerorts	-	1	3	2	5	4	23	24
4	Motorzweirädern mit amtl. Kennzeichen	4	4	24	31	34	69	269	283
5	innerorts	1	2	2	8	12	32	110	126
6	außerorts	3	2	22	23	22	37	159	157
7	Personenkraftwagen	4	18	82	90	148	134	1 136	1 066
8	innerorts	-	3	10	10	42	36	295	292
9	außerorts	4	15	72	80	106	98	841	774
10	Bussen	-	-	-	-	-	-	1	7
11	innerorts	-	-	-	-	-	-	1	4
12	außerorts	-	-	-	-	-	-	-	3
13	Güterkraftfahrzeugen	-	-	6	12	10	10	70	79
14	innerorts	-	-	1	1	3	2	13	21
15	außerorts	-	-	5	11	7	8	57	58
16	landwirtschaftlichen Zugmaschinen	-	-	-	1	-	1	2	1
17	innerorts	-	-	-	-	-	-	1	-
18	außerorts	-	-	-	1	-	1	1	1
19	übrigen								
20	Kraftfahrzeugen	-	-	-	1	5	-	20	10
21	innerorts	-	-	-	-	5	-	14	1
22	außerorts	-	-	-	1	-	-	6	9
22	Kraftfahrzeugen zus.	8	24	117	139	212	227	1 595	1 529
23	innerorts	1	6	15	21	72	79	508	503
24	außerorts	7	18	102	118	140	148	1 087	1 026
25	Fahrrädern	1	1	6	11	33	49	334	300
26	innerorts	1	1	3	5	25	39	262	249
27	außerorts	-	-	3	6	8	10	72	51
	darunter								
28	unter 15 Jahren	-	-	-	1	4	6	42	37
29	innerorts	-	-	-	-	4	6	40	32
30	außerorts	-	-	-	1	-	-	2	5
31	anderen Fahrzeugen	-	-	-	-	-	2	9	7
32	innerorts	-	-	-	-	-	2	5	6
33	außerorts	-	-	-	-	-	-	4	1
34	Fußgänger	1	2	16	18	14	26	205	191
35	innerorts	1	2	10	12	13	24	193	180
36	außerorts	-	-	6	6	1	2	12	11
	darunter								
37	unter 15 Jahren	-	1	-	2	3	6	47	47
38	innerorts	-	1	-	2	3	6	47	47
39	außerorts	-	-	-	-	-	-	-	-
40	65 Jahre und mehr	-	1	4	8	2	8	60	49
41	innerorts	-	1	4	6	2	8	58	47
42	außerorts	-	-	-	2	-	-	2	2
43	Andere Personen	-	-	-	-	-	-	2	-
44	innerorts	-	-	-	-	-	-	-	-
45	außerorts	-	-	-	-	-	-	2	-
46	Insgesamt	10	27	139	168	259	304	2 145	2 027
47	innerorts	3	9	28	38	110	144	968	938
48	außerorts	7	18	111	130	149	160	1 177	1 089
	darunter								
49	unter 15 Jahren	-	1	-	5	11	16	131	109
50	innerorts	-	1	-	2	7	12	101	87
51	außerorts	-	-	-	3	4	4	30	22
52	65 Jahre und mehr	2	9	21	36	25	45	228	244
53	innerorts	1	5	11	12	11	26	145	140
54	außerorts	1	4	10	24	14	19	83	104

der Verkehrsbeteiligung und Ortslagen

Leichtverletzte				Verunglückte insgesamt				Lfd. Nr.
September		Januar bis September		September		Januar bis September		
2007	2006	2007	2006	2007	2006	2007	2006	
31	36	257	213	46	51	359	300	1
28	28	216	170	38	38	292	231	2
3	8	41	43	8	13	67	69	3
62	90	455	422	100	163	748	736	4
32	60	290	267	45	94	402	401	5
30	30	165	155	55	69	346	335	6
551	519	4 255	4 052	703	671	5 473	5 208	7
250	257	2 008	1 958	292	296	2 313	2 260	8
301	262	2 247	2 094	411	375	3 160	2 948	9
41	11	79	62	41	11	80	69	10
39	5	74	39	39	5	75	43	11
2	6	5	23	2	6	5	26	12
26	32	223	237	36	42	299	328	13
3	8	68	74	6	10	82	96	14
23	24	155	163	30	32	217	232	15
-	-	2	7	-	1	4	9	16
-	-	1	1	-	-	2	1	17
-	-	1	6	-	1	2	8	18
3	3	19	16	8	3	39	27	19
1	1	9	9	6	1	23	10	20
2	2	10	7	2	2	16	17	21
714	691	5 290	5 009	934	942	7 002	6 677	22
353	359	2 666	2 518	426	444	3 189	3 042	23
361	332	2 624	2 491	508	498	3 813	3 635	24
100	141	854	816	134	191	1 194	1 127	25
94	131	780	747	120	171	1 045	1 001	26
6	10	74	69	14	20	149	126	27
19	20	126	124	23	26	168	162	28
18	20	117	120	22	26	157	152	29
1	-	9	4	1	-	11	10	30
3	2	32	13	3	4	41	20	31
2	2	25	11	2	4	30	17	32
1	-	7	2	1	-	11	3	33
50	42	415	385	65	70	636	594	34
48	38	386	358	62	64	589	550	35
2	4	29	27	3	6	47	44	36
8	11	79	89	11	18	126	138	37
8	11	78	86	11	18	125	135	38
-	-	1	3	-	-	1	3	39
11	4	87	68	13	13	151	125	40
11	4	84	62	13	13	146	115	41
-	-	3	6	-	-	5	10	42
-	-	3	4	-	-	5	4	43
-	-	2	4	-	-	2	4	44
-	-	1	-	-	-	3	-	45
867	876	6 594	6 227	1 136	1 207	8 878	8 422	46
497	530	3 859	3 638	610	683	4 855	4 614	47
370	346	2 735	2 589	526	524	4 023	3 808	48
75	64	436	414	86	81	567	528	49
61	51	326	301	68	64	427	390	50
14	13	110	113	18	17	140	138	51
68	76	521	492	95	130	770	772	52
47	46	361	317	59	77	517	469	53
21	30	160	175	36	53	253	303	54

11. Fehlverhalten der Fahrzeugführer bei Straßenverkehrsunfällen mit Personenschaden
nach ausgewählten Fahrzeugarten

Ursache	Insgesamt	Darunter			Insgesamt	Darunter		
		Personen- kraftwagen	Motorzwei- räder mit aml. Kennzeichen	Fahrräder		Personen- kraftwagen	Motorzwei- räder mit aml. Kennzeichen	Fahrräder
		September 2007				September 2006		
Insgesamt	983	723	75	81	1 035	699	101	115
davon								
mangelnde Verkehrstüchtigkeit	83	63	2	10	75	50	4	13
darunter								
Alkoholeinfluss	67	50	2	10	64	43	3	11
Verstoß gegen das Rechtsfahrgebot oder andere Fehler bei der Fahrbahnbenutzung	69	44	4	17	66	35	7	14
nicht angepasste Geschwindigkeit	262	205	33	6	207	139	36	13
ungenüg. Sicherheitsabstand sowie starkes Bremsen des Vorausfahr. ohne zwingend. Grund	113	87	8	1	122	86	15	5
Fehler beim Überholen	37	26	8	-	60	43	12	2
Fehler beim Vorbeifahren	2	2	-	-	6	3	-	1
Fehler beim Nebenein., fehlerhaftes Wechseln des Fahrstreifens beim Nebeneinanderfahren	4	1	-	-	6	3	2	-
Nichtbeachten der Vorfahrt	132	105	3	9	155	130	2	6
darunter								
Nichtbeachten der die Vorfahrt regelnden Verkehrszeichen	105	87	2	6	124	108	1	4
Nichtbeachten der Verkehrsregelung durch Polizeibeamte oder Lichtzeichen	12	8	-	1	11	9	-	1
Fehler beim Abbiegen, Wenden, Rückwärtsfahren, Ein- und Anfahren	98	79	2	10	126	96	4	11
falsches Verhalten gegenüber Fußgängern	41	34	1	4	33	25	-	5
darunter								
an Überwegen, Furten	6	4	1	1	8	6	-	1
Fehler beim Halten, Parken (ruhender Verkehr, Verkehrssicherung)	7	6	-	-	3	3	-	-
Nichtbeachten der Beleuchtungsvorschrift	1	-	-	1	1	-	-	1
fehlerhafte Ladung, Besetzung	1	-	-	-	4	-	-	-
andere Fehler beim Fahrzeugführer	133	71	14	23	171	86	19	44

Noch: 11. Fehlverhalten der Fahrzeugführer bei Straßenverkehrsunfällen mit Personenschaden
nach ausgewählten Fahrzeugarten

Ursache	Insgesamt	Darunter			Insgesamt	Darunter		
		Personen- kraftwagen	Motorzwei- räder mit amtl. Kennzeichen	Fahrräder		Personen- kraftwagen	Motorzwei- räder mit amtl. Kennzeichen	Fahrräder
		Januar -September 2007			Januar - September 2006			
Insgesamt	7 985	5 787	519	784	7 492	5 329	481	767
davon								
mangelnde Verkehrstüchtigkeit	641	472	20	90	605	418	31	103
darunter								
Alkoholeinfluss	501	357	15	88	468	313	26	90
Verstoß gegen das Rechtsfahrgebot oder andere Fehler bei der Fahrbahnbenutzung	581	344	31	141	532	310	34	131
nicht angepasste Geschwindigkeit	2 016	1 552	222	84	1 913	1 412	211	77
ungenüg. Sicherheitsabstand sowie starkes Bremsen des Vorausfahr. ohne zwingend. Grund	840	644	51	17	756	573	45	25
Fehler beim Überholen	420	296	66	11	396	303	40	10
Fehler beim Vorbeifahren	28	21	3	-	38	28	-	4
Fehler beim Nebenein., fehlerhaftes Wechseln des Fahrstreifens beim Nebeneinanderfahren	58	45	-	2	47	21	5	1
Nichtbeachten der Vorfahrt	1 044	829	18	90	999	798	16	62
darunter								
Nichtbeachten der die Vorfahrt regelnden Verkehrszeichen	794	658	10	49	768	639	10	28
Nichtbeachten der Verkehrsregelung durch Polizeibeamte oder Lichtzeichen	93	68	1	14	83	64	1	10
Fehler beim Abbiegen, Wenden, Rückwärtsfahren, Ein- und Anfahren	827	644	10	78	774	605	10	58
falsches Verhalten gegenüber Fußgängern	352	278	8	35	310	233	4	38
darunter								
an Überwegen, Furten	45	41	1	3	41	33	1	2
Fehler beim Halten, Parken (ruhender Verkehr, Verkehrssicherung)	39	32	-	-	29	26	-	-
Nichtbeachten der Beleuchtungsvorschrift	3	-	-	2	6	-	-	6
fehlerhafte Ladung, Besetzung	14	2	-	4	16	4	-	-
andere Fehler beim Fahrzeugführer	1 122	628	90	230	1 071	598	85	252

12. Ursachen von Straßenverkehrsunfällen mit Personenschaden

Ursache Ortslage	September		Januar bis September	
	2007	2006	2007	2006
Unfallursachen durch den Fahrzeugführer	983	1 035	7 985	7 492
innerorts	552	640	4 614	4 379
außerorts	431	395	3 371	3 113
davon				
Verkehrstüchtigkeit	83	75	641	605
innerorts	47	43	363	339
außerorts	36	32	278	266
davon				
Alkoholeinfluss	67	64	501	468
innerorts	39	37	305	274
außerorts	28	27	196	194
Einfluss anderer berauschender Mittel (z.B. Drogen, Rauschgift)	4	2	30	28
innerorts	3	2	17	18
außerorts	1	-	13	10
Übermüdung	5	4	48	39
innerorts	2	1	12	8
außerorts	3	3	36	31
sonstige körperliche oder geistige Mängel	7	5	62	70
innerorts	3	3	29	39
außerorts	4	2	33	31
Straßenbenutzung	69	66	581	532
innerorts	33	39	300	291
außerorts	36	27	281	241
davon				
Benutzung der falschen Fahrbahn (auch Richtungsfahrbahn) oder verbotswidrige Benutzung anderer Straßenteile	23	11	159	146
innerorts	17	9	128	120
außerorts	6	2	31	26
Verstoß gegen das Rechtsfahrgebot	46	55	422	386
innerorts	16	30	172	171
außerorts	30	25	250	215
Geschwindigkeit	262	207	2 016	1 913
innerorts	78	71	673	688
außerorts	184	136	1 343	1 225
davon				
nicht angepasste Geschwindigkeit mit gleichzeitigem Überschreiten der zulässigen Höchstge- schwindigkeit	7	6	49	50
innerorts	5	4	30	25
außerorts	2	2	19	25
nicht angepasste Geschwindigkeit in anderen Fällen	255	201	1 967	1 863
innerorts	73	67	643	663
außerorts	182	134	1 324	1 200
Abstand	113	122	840	756
innerorts	80	79	578	485
außerorts	33	43	262	271
davon				
ungenügender Sicherheitsabstand	110	121	819	740
innerorts	80	79	571	479
außerorts	30	42	248	261
starkes Bremsen des Vorausfahrenden ohne zwingenden Grund	3	1	21	16
innerorts	-	-	7	6
außerorts	3	1	14	10

Noch: 12. Ursachen von Straßenverkehrsunfällen mit Personenschaden

Ursache Ortslage	September		Januar bis September	
	2007	2006	2007	2006
Überholen	37	60	420	396
innerorts	12	21	149	106
außerorts	25	39	271	290
davon				
unzulässiges Rechtsüberholen	2	-	7	6
innerorts	1	-	6	4
außerorts	1	-	1	2
Überholen trotz Gegenverkehrs	10	12	92	92
innerorts	4	2	19	11
außerorts	6	10	73	81
Überholen trotz unklarer Verkehrslage	12	16	111	84
innerorts	4	7	56	35
außerorts	8	9	55	49
Überholen trotz unzureichender Sichtverhältnisse	-	2	11	9
innerorts	-	1	2	3
außerorts	-	1	9	6
Überholen ohne Beachtung des nachfolgenden Verkehrs und/oder ohne rechtzeitige und deutliche Ankündigung des Ausscherens	2	5	32	37
innerorts	-	1	3	4
außerorts	2	4	29	33
Fehler beim Wiedereinordnen	1	11	49	55
innerorts	-	2	14	9
außerorts	1	9	35	46
sonstige Fehler beim Überholen (z.B. ohne genügenden Seitenabstand)	9	11	93	81
innerorts	3	6	43	32
außerorts	6	5	50	49
Fehler beim Überholtwerden	1	3	25	32
innerorts	-	2	6	8
außerorts	1	1	19	24
Vorbeifahren	2	6	28	38
innerorts	2	4	18	30
außerorts	-	2	10	8
davon				
Nichtbeachten des Vorranges entgegenkommender Fahrzeuge beim Vorbeifahren an haltenden Fahrzeugen, Absperrungen o. Hindernissen	2	5	21	30
innerorts	2	4	14	25
außerorts	-	1	7	5
Nichtbeachten des nachfolgenden Verkehrs beim Vorbeifahren an haltenden Fahrzeugen, Absperrungen oder Hindernissen und/oder ohne rechtzeitige und deutliche Ankündigung des Ausscherens	-	1	7	8
innerorts	-	-	4	5
außerorts	-	1	3	3
Nebeneinanderfahren, fehlerhaftes Wechseln des Fahrstreifens beim Nebeneinanderfahren oder Nichtbeachten d.Reißverschlußverfahrens	4	6	58	47
innerorts	1	4	24	28
außerorts	3	2	34	19
Vorfahrt, Vorrang	132	155	1 044	999
innerorts	96	120	820	766
außerorts	36	35	224	233
davon				
Nichtbeachten der Regel "rechts vor links"	9	13	108	100
innerorts	9	13	104	97
außerorts	-	-	4	3

Noch: 12. Ursachen von Straßenverkehrsunfällen mit Personenschaden

Ursache Ortslage	September		Januar bis September	
	2007	2006	2007	2006
Nichtbeachten der die Vorfahrt regelnden Verkehrszeichen	105	124	794	768
innerorts	75	92	611	575
außerorts	30	32	183	193
Nichtbeachten der Vorfahrt des durchgehenden Verkehrs auf Auto- bahnen oder Kraftfahrstraßen	1	1	6	9
innerorts	-	-	-	1
außerorts	1	1	6	8
Nichtbeachten der Vorfahrt durch Fahrzeuge, die aus Feld- und Waldwegen kommen	2	3	22	16
innerorts	1	2	7	8
außerorts	1	1	15	8
Nichtbeachten der Verkehrsregelung durch Polizeibeamte oder Lichtzeichen	12	11	93	83
innerorts	9	10	80	67
außerorts	3	1	13	16
Nichtbeachten des Vorranges entgegenkommender Fahrzeuge	3	3	16	17
innerorts	2	3	14	14
außerorts	1	-	2	3
Nichtbeachten des Vorranges von Schienenfahrzeugen an Bahnübergängen	-	-	5	6
innerorts	-	-	4	4
außerorts	-	-	1	2
Abbiegen, Wenden, Rückwärtsfahren, Ein- und Anfahren	98	126	827	774
innerorts	91	103	692	657
außerorts	7	23	135	117
davon				
Fehler beim Abbiegen	50	79	475	437
innerorts	46	58	362	333
außerorts	4	21	113	104
Fehler beim Wenden oder Rückwärtsfahren	17	21	139	135
innerorts	15	19	125	129
außerorts	2	2	14	6
Fehler beim Einfahren in den fließenden Verkehr (z.B. aus einem Grundstück, von einem anderen Straßenteil oder beim Anfahren vom Fahrbahnrand)	31	26	213	202
innerorts	30	26	205	195
außerorts	1	-	8	7
falsches Verhalten gegenüber Fußgängern	41	33	352	310
innerorts	40	31	335	293
außerorts	1	2	17	17
davon				
an Fußgängerüberwegen	4	6	32	31
innerorts	4	6	32	31
außerorts	-	-	-	-
an Fußgängerfurten	2	2	13	10
innerorts	2	2	13	10
außerorts	-	-	-	-
beim Abbiegen	5	3	46	35
innerorts	5	3	46	34
außerorts	-	-	-	1

Noch: 12. Ursachen von Straßenverkehrsunfällen mit Personenschaden

Ursache Ortslage	September		Januar bis September	
	2007	2006	2007	2006
an Haltestellen (auch haltenden Schulbussen mit eingeschaltetem Warnblinklicht)				
innerorts	2	1	12	17
außerorts	2	1	12	16
	-	-	-	1
an anderen Stellen	28	21	249	217
innerorts	27	19	232	202
außerorts	1	2	17	15
ruhender Verkehr, Verkehrssicherung	7	3	39	29
innerorts	7	2	39	25
außerorts	-	1	-	4
davon				
unzulässiges Halten oder Parken				
innerorts	-	-	-	-
außerorts	-	-	-	-
mangelnde Sicherung haltender oder liegengebliebener Fahrzeuge und von Unfallstellen sowie Schulbussen, bei denen Kinder ein- oder aussteigen	2	1	8	3
innerorts	2	-	8	1
außerorts	-	1	-	2
verkehrswidriges Verhalten beim Ein- oder Aussteigen, Be- oder Entladen	5	2	31	26
innerorts	5	2	31	24
außerorts	-	-	-	2
Nichtbeachten der Beleuchtungsvorschriften	1	1	3	6
innerorts	1	1	3	3
außerorts	-	-	-	3
Ladung, Besetzung	1	4	14	16
innerorts	1	3	7	8
außerorts	-	1	7	8
davon				
Überladung, Überbesetzung				
innerorts	1	2	5	7
innerorts	1	1	4	2
außerorts	-	1	1	5
unzureichend gesicherte Ladung oder Fahrzeugzubehörteile				
innerorts	-	2	9	9
innerorts	-	2	3	6
außerorts	-	-	6	3
andere Fehler beim Fahrzeugführer	133	171	1 122	1 071
innerorts	63	119	613	660
außerorts	70	52	509	411
Technische Mängel, Wartungsmängel	7	11	68	68
innerorts	-	3	24	36
außerorts	7	8	44	32
davon				
Beleuchtung				
innerorts	1	1	9	8
innerorts	-	-	4	6
außerorts	1	1	5	2
Bereifung	3	4	25	23
innerorts	-	-	1	5
außerorts	3	4	24	18
Bremsen	1	2	10	14
innerorts	-	-	6	9
außerorts	1	2	4	5

Noch: 12. Ursachen von Straßenverkehrsunfällen mit Personenschaden

Ursache Ortslage	September		Januar bis September	
	2007	2006	2007	2006
Lenkung	-	1	3	4
innerorts	-	-	2	2
außerorts	-	1	1	2
Zugvorrichtung	-	-	-	1
innerorts	-	-	-	1
außerorts	-	-	-	-
andere Mängel	2	3	21	18
innerorts	-	3	11	13
außerorts	2	-	10	5
Falsches Verhalten der Fußgänger	18	32	192	227
innerorts	18	28	171	204
außerorts	-	4	21	23
davon				
Verkehrstüchtigkeit	2	2	28	29
innerorts	2	1	21	22
außerorts	-	1	7	7
davon				
Alkoholeinfluss	1	2	23	27
innerorts	1	1	17	20
außerorts	-	1	6	7
Einfluss anderer berauschender Mittel (z.B. Drogen, Rauschgift)	1	-	3	1
innerorts	1	-	2	1
außerorts	-	-	1	-
Übermüdung	-	-	-	-
innerorts	-	-	-	-
außerorts	-	-	-	-
sonstige körperliche oder geistige Mängel	-	-	2	1
innerorts	-	-	2	1
außerorts	-	-	-	-
falsches Verhalten beim Überschreiten der Fahrbahn	9	26	113	145
innerorts	9	24	106	139
außerorts	-	2	7	6
davon				
an Stellen, an denen der Fußgängerverkehr durch Polizeibeamte oder Lichtzeichen geregelt war	1	2	9	7
innerorts	1	2	9	7
außerorts	-	-	-	-
auf Fußgängerüberwegen ohne Verkehrsregelung durch Polizeibeamte oder Lichtzeichen	-	-	1	1
innerorts	-	-	1	1
außerorts	-	-	-	-
in der Nähe von Kreuzungen oder Einmündungen, Lichtzeichenanlagen oder Fußgängerüberwegen bei dichtem Verkehr	-	2	4	8
innerorts	-	2	4	8
außerorts	-	-	-	-
an anderen Stellen				
durch plötzliches Hervortreten hinter Sichthindernissen	1	3	13	27
innerorts	1	3	13	26
außerorts	-	-	-	1
an anderen Stellen ohne auf den Fahrzeugverkehr zu achten	5	15	71	86
innerorts	5	13	66	81
außerorts	-	2	5	5

Noch: 12. Ursachen von Straßenverkehrsunfällen mit Personenschaden

Ursache Ortslage	September		Januar bis September	
	2007	2006	2007	2006
an anderen Stellen durch sonstiges falsches Verhalten	2	4	15	16
innerorts	2	4	13	16
außerorts	-	-	2	-
Nichtbenutzen des Gehweges	1	1	3	9
innerorts	1	1	3	9
außerorts	-	-	-	-
Nichtbenutzen der vorgeschriebenen Straßenseite	-	1	4	6
innerorts	-	-	1	-
außerorts	-	1	3	6
Spielen auf oder neben der Fahrbahn	1	-	8	3
innerorts	1	-	8	3
außerorts	-	-	-	-
andere Fehler der Fußgänger	5	2	36	35
innerorts	5	2	32	31
außerorts	-	-	4	4
Straßenverhältnisse	46	16	414	611
innerorts	11	6	105	232
außerorts	35	10	309	379
davon				
Glätte oder Schlüpfrigkeit der Fahrbahn	41	12	389	580
innerorts	10	3	98	219
außerorts	31	9	291	361
davon				
Verunreinigung durch ausgeflossenes Öl	1	2	16	13
innerorts	-	1	8	8
außerorts	1	1	8	5
andere Verunreinigungen durch Straßenbenutzer	-	-	1	6
innerorts	-	-	1	1
außerorts	-	-	-	5
Schnee, Eis	-	-	174	442
innerorts	-	-	37	174
außerorts	-	-	137	268
Regen	35	10	186	106
innerorts	8	2	49	31
außerorts	27	8	137	75
andere Einflüsse (u.a. Laub, angeschwemmter Lehm)	5	-	12	13
innerorts	2	-	3	5
außerorts	3	-	9	8
Zustand der Straße	5	3	24	27
innerorts	1	2	6	9
außerorts	4	1	18	18
davon				
Spurrillen, im Zusammenhang mit Regen, Schnee oder Eis	-	-	1	3
innerorts	-	-	-	2
außerorts	-	-	1	1
anderer Zustand der Straße	5	3	23	24
innerorts	1	2	6	7
außerorts	4	1	17	17
nicht ordnungsgemäßer Zustand der Verkehrszeichen o. -einrichtungen	-	-	-	1
innerorts	-	-	-	1
außerorts	-	-	-	-

Noch: 12. Ursachen von Straßenverkehrsunfällen mit Personenschaden

Ursache Ortslage	September		Januar bis September	
	2007	2006	2007	2006
mangelhafte Beleuchtung der Straße	-	1	1	3
innerorts	-	1	1	3
außerorts	-	-	-	-
mangelhafte Sicherung von Bahnübergängen	-	-	-	-
innerorts	-	-	-	-
außerorts	-	-	-	-
Witterungseinflüsse	10	8	69	77
innerorts	5	2	32	39
außerorts	5	6	37	38
davon				
Sichtbehinderung durch				
Nebel	-	1	3	8
innerorts	-	-	1	3
außerorts	-	1	2	5
starken Regen, Hagel, Schneegestöber usw.	4	1	17	15
innerorts	1	1	5	5
außerorts	3	-	12	10
blendende Sonne	5	6	33	48
innerorts	4	1	23	30
außerorts	1	5	10	18
Seitenwind	1	-	8	4
innerorts	-	-	-	1
außerorts	1	-	8	3
Unwetter oder sonstige Witterungseinflüsse	-	-	8	2
innerorts	-	-	3	-
außerorts	-	-	5	2
Hindernisse	11	8	87	76
innerorts	2	4	23	19
außerorts	9	4	64	57
davon				
nicht oder unzureichend gesicherte Arbeitsstelle auf der Fahrbahn	1	-	2	-
innerorts	1	-	2	-
außerorts	-	-	-	-
Wild auf der Fahrbahn	9	6	59	48
innerorts	1	2	8	4
außerorts	8	4	51	44
anderes Tier auf der Fahrbahn	-	-	19	17
innerorts	-	-	13	9
außerorts	-	-	6	8
sonstiges Hindernis auf der Fahrbahn	1	2	7	11
innerorts	-	2	-	6
außerorts	1	-	7	5
Sonstige Ursachen	2	1	76	12
innerorts	-	1	39	7
außerorts	2	-	37	5
Ursachen von anderen Personen als Fahrzeugführer oder Fußgänger	-	1	5	6
innerorts	-	1	4	4
außerorts	-	-	1	2
Ursachen insgesamt	1 077	1 112	8 896	8 569
innerorts	588	685	5 012	4 920
außerorts	489	427	3 884	3 649

13. Straßenverkehrsunfälle mit Personenschaden und Sachschaden sowie verunglückte Personen nach Kreisen

Kreisfreie Stadt Landkreis Land Ortslage	Unfälle insgesamt	Davon					Verun- glückte Personen insgesamt	Davon		
		mit Perso- nenschaden	mit nur Sach- schaden	davon				Getötete	Schwer- verletzte	Leicht- verletzte
				schwerwie- gende Unfälle (im engeren Sinne) ¹⁾	sonstige Unfälle unter Alkohol- einwirkung ²⁾	sonstige Unfälle ohne Alkohol- einwirkung				
September 2007										
Stadt Erfurt	496	68	428	34	3	391	82	-	10	72
innerorts	445	60	385	23	3	359	69	-	7	62
außerorts ohne Autobahn	25	5	20	4	-	16	5	-	1	4
auf Autobahnen	26	3	23	7	-	16	8	-	2	6
Stadt Gera	200	23	177	10	2	165	29	-	6	23
innerorts	177	20	157	8	2	147	24	-	5	19
außerorts ohne Autobahn	14	3	11	1	-	10	5	-	1	4
auf Autobahnen	9	-	9	1	-	8	-	-	-	-
Stadt Jena	276	41	235	12	-	223	47	-	2	45
innerorts	228	38	190	10	-	180	43	-	2	41
außerorts ohne Autobahn	14	1	13	-	-	13	2	-	-	2
auf Autobahnen	34	2	32	2	-	30	2	-	-	2
Stadt Suhl	70	6	64	1	2	61	6	1	2	3
innerorts	64	4	60	1	2	57	4	-	2	2
außerorts ohne Autobahn	5	1	4	-	-	4	1	1	-	-
auf Autobahnen	1	1	-	-	-	-	1	-	-	1
Stadt Weimar	166	26	140	10	2	128	37	-	4	33
innerorts	146	23	123	8	1	114	34	-	2	32
außerorts ohne Autobahn	15	3	12	1	1	10	3	-	2	1
auf Autobahnen	5	-	5	1	-	4	-	-	-	-
Stadt Eisenach	149	19	130	9	1	120	23	-	3	20
innerorts	115	15	100	5	1	94	17	-	1	16
außerorts ohne Autobahn	18	1	17	1	-	16	1	-	-	1
auf Autobahnen	16	3	13	3	-	10	5	-	2	3
Eichsfeld	193	29	164	7	-	157	45	-	18	27
innerorts	98	13	85	2	-	83	22	-	5	17
außerorts ohne Autobahn	88	15	73	4	-	69	22	-	12	10
auf Autobahnen	7	1	6	1	-	5	1	-	1	-
Nordhausen	228	25	203	6	4	193	29	1	6	22
innerorts	146	14	132	4	3	125	14	-	3	11
außerorts ohne Autobahn	69	9	60	1	1	58	13	1	3	9
auf Autobahnen	13	2	11	1	-	10	2	-	-	2
Wartburgkreis	287	54	233	14	3	216	77	1	24	52
innerorts	139	24	115	6	3	106	27	-	10	17
außerorts ohne Autobahn	116	29	87	8	-	79	49	1	13	35
auf Autobahnen	32	1	31	-	-	31	1	-	1	-
Unstrut-Hainich-Kreis	223	43	180	5	2	173	58	-	25	33
innerorts	151	23	128	5	1	122	29	-	9	20
außerorts ohne Autobahn	72	20	52	-	1	51	29	-	16	13
auf Autobahnen	-	-	-	-	-	-	-	-	-	-
Kyffhäuserkreis	175	36	139	12	1	126	52	1	10	41
innerorts	102	19	83	3	1	79	21	-	6	15
außerorts ohne Autobahn	73	17	56	9	-	47	31	1	4	26
auf Autobahnen	-	-	-	-	-	-	-	-	-	-
Schmalkalden-Meiningen	250	40	210	13	4	193	60	1	19	40
innerorts	151	20	131	6	4	121	28	-	4	24
außerorts ohne Autobahn	86	19	67	7	-	60	31	1	15	15
auf Autobahnen	13	1	12	-	-	12	1	-	-	1

1) Straftatbestand oder Ordnungswidrigkeit und gleichzeitig mindestens ein Kfz nicht fahrbereit, betrifft auch Fälle mit Alkoholeinwirkung - 2) Unfallbeteiligter stand unter Alkoholeinwirkung und alle beteiligten Kfz waren fahrbereit.

Noch: 13. Straßenverkehrsunfälle mit Personenschaden und Sachschaden sowie verunglückte Personen nach Kreisen

Kreisfreie Stadt Landkreis Land Ortslage	Unfälle insgesamt	Davon					Verun- glückte Personen insgesamt	Davon		
		mit Perso- nenschaden	mit nur Sach- schaden	davon				Getötete	Schwer- verletzte	Leicht- verletzte
				schwerwie- gende Unfälle (im engeren Sinne) ¹⁾	sonstige Unfälle unter Alkohol- einwirkung ²⁾	sonstige Unfälle ohne Alkohol- einwirkung				
Noch: September 2007										
Gotha	341	58	283	16	3	264	90	2	22	66
innerorts	222	36	186	5	3	178	53	1	13	39
außerorts ohne Autobahn	87	18	69	8	-	61	33	1	9	23
auf Autobahnen	32	4	28	3	-	25	4	-	-	4
Sömmerda	123	21	102	4	-	98	33	-	5	28
innerorts	69	12	57	-	-	57	19	-	2	17
außerorts ohne Autobahn	48	9	39	4	-	35	14	-	3	11
auf Autobahnen	6	-	6	-	-	6	-	-	-	-
Hildburghausen	116	29	87	9	1	77	39	1	10	28
innerorts	69	13	56	4	1	51	17	1	4	12
außerorts ohne Autobahn	43	12	31	5	-	26	17	-	5	12
auf Autobahnen	4	4	-	-	-	-	5	-	1	4
Ilm-Kreis	253	26	227	13	3	211	32	-	8	24
innerorts	169	15	154	8	2	144	19	-	6	13
außerorts ohne Autobahn	56	7	49	4	-	45	7	-	-	7
auf Autobahnen	28	4	24	1	1	22	6	-	2	4
Weimarer Land	238	55	183	25	1	157	75	-	13	62
innerorts	116	20	96	11	1	84	24	-	4	20
außerorts ohne Autobahn	73	23	50	10	-	40	34	-	6	28
auf Autobahnen	49	12	37	4	-	33	17	-	3	14
Sonneberg	129	18	111	10	2	99	21	1	7	13
innerorts	97	11	86	8	1	77	13	1	3	9
außerorts ohne Autobahn	32	7	25	2	1	22	8	-	4	4
auf Autobahnen	-	-	-	-	-	-	-	-	-	-
Saalfeld-Rudolstadt	262	37	225	8	3	214	67	-	14	53
innerorts	173	21	152	3	2	147	51	-	7	44
außerorts ohne Autobahn	89	16	73	5	1	67	16	-	7	9
auf Autobahnen	-	-	-	-	-	-	-	-	-	-
Saale-Holzland-Kreis	332	44	288	22	1	265	67	-	11	56
innerorts	97	10	87	4	-	83	10	-	1	9
außerorts ohne Autobahn	116	19	97	8	1	88	27	-	8	19
auf Autobahnen	119	15	104	10	-	94	30	-	2	28
Saale-Orla-Kreis	336	59	277	20	5	252	80	-	19	61
innerorts	138	26	112	3	3	106	37	-	6	31
außerorts ohne Autobahn	122	22	100	9	1	90	28	-	9	19
auf Autobahnen	76	11	65	8	1	56	15	-	4	11
Greiz	238	46	192	15	2	175	53	1	10	42
innerorts	137	19	118	5	2	111	20	-	2	18
außerorts ohne Autobahn	86	23	63	6	-	57	27	1	7	19
auf Autobahnen	15	4	11	4	-	7	6	-	1	5
Altenburger Land	186	26	160	2	2	156	34	-	11	23
innerorts	123	12	111	-	1	110	15	-	6	9
außerorts ohne Autobahn	51	14	37	-	1	36	19	-	5	14
auf Autobahnen	12	-	12	2	-	10	-	-	-	-
Thüringen	5 267	829	4 438	277	47	4 114	1 136	10	259	867
innerorts	3 372	468	2 904	132	37	2 735	610	3	110	497
außerorts ohne Autobahn	1 398	293	1 105	97	8	1 000	422	7	130	285
auf Autobahnen	497	68	429	48	2	379	104	-	19	85
davon										
kreisfreie Städte	1 357	183	1 174	76	10	1 088	224	1	27	196
Landkreise	3 910	646	3 264	201	37	3 026	912	9	232	671

1) Straftatbestand oder Ordnungswidrigkeit und gleichzeitig mindestens ein Kfz nicht fahrbereit, betrifft auch Fälle mit Alkoholeinwirkung - 2) Unfallbeteiligter stand unter Alkoholeinwirkung und alle beteiligten Kfz waren fahrbereit.

14. Straßenverkehrsunfälle mit Personenschaden und schwerwiegende Unfälle mit Sachschaden unter Alkoholeinwirkung sowie verunglückte Personen nach Kreisen

Kreisfreie Stadt Landkreis Land	Unfälle mit Alkohol insgesamt	Davon					Verun- glückte Personen insgesamt	Davon		
		mit Personenschaden			mit nur Sachschaden			Getötete	Schwer- verletzte	Leicht- verletzte
		mit Getöteten	mit Schwer- verletzten	mit Leicht- verletzten	schwerwie- gende Unfälle (im engeren Sinne) ¹⁾	sonstige Unfälle unter Alkohol- einwirkung ²⁾				
September 2007										
Stadt Erfurt	10	-	-	4	3	3	4	-	-	4
Stadt Gera	7	-	2	1	2	2	3	-	2	1
Stadt Jena	6	-	2	2	2	-	5	-	2	3
Stadt Suhl	3	-	-	1	-	2	1	-	-	1
Stadt Weimar	6	-	2	2	-	2	5	-	2	3
Stadt Eisenach	3	-	-	-	2	1	-	-	-	-
Eichsfeld	2	-	-	1	1	-	1	-	-	1
Nordhausen	8	-	1	1	2	4	2	-	1	1
Wartburgkreis	9	-	4	1	1	3	6	-	5	1
Unstrut-Hainich-Kreis	6	-	2	-	2	2	2	-	2	-
Kyffhäuserkreis	6	-	1	2	2	1	9	-	1	8
Schmalkalden-Meiningen	9	-	-	3	2	4	3	-	-	3
Gotha	11	-	6	1	1	3	11	-	8	3
Sömmerda	1	-	-	1	-	-	1	-	-	1
Hildburghausen	2	-	1	-	-	1	1	-	1	-
Ilm-Kreis	4	-	1	-	-	3	3	-	2	1
Weimarer Land	7	-	1	3	2	1	5	-	1	4
Sonneberg	5	-	1	1	1	2	2	-	1	1
Saalfeld-Rudolstadt	9	-	1	4	1	3	6	-	1	5
Saale-Holzland-Kreis	8	-	1	4	2	1	5	-	1	4
Saale-Orla-Kreis	11	-	2	3	1	5	7	-	3	4
Greiz	6	-	1	1	2	2	4	-	1	3
Altenburger Land	4	-	-	2	-	2	2	-	-	2
Thüringen	143	-	29	38	29	47	88	-	34	54
davon										
kreisfreie Städte	35	-	6	10	9	10	18	-	6	12
Landkreise	108	-	23	28	20	37	70	-	28	42

1) Straftatbestand oder Ordnungswidrigkeit und gleichzeitig mindestens ein Kfz nicht fahrbereit, betrifft auch Fälle mit Alkoholeinwirkung - 2) Unfallbeteiligter stand unter Alkoholeinwirkung und alle beteiligten Kfz waren fahrbereit.