

Inhaltsverzeichnis

	Seite
Vorbemerkungen	2
Tabellen	
1. Straßenverkehrsunfälle und Verunglückte	
1.1 Gesamtübersicht	4
1.2 Nach Tagesdatum und Ortslage	6
1.3 Nach Straßenarten	8
1.4 Nach Unfallarten	9
1.5 Nach Unfalltypen	10
1.6 Nach Art der Verkehrsbeteiligung und Ortslage	11
1.7 Nach Unfallkategorien und Ortslage	13
2. Getötete und Verletzte im Straßenverkehr	
2.1 Nach Art der Verkehrsbeteiligung	14
2.2 Nach Art der Verkehrsbeteiligung, Altersgruppen und Geschlecht	16
2.3 Nach Altersgruppen und Geschlecht	24
3. An Straßenverkehrsunfällen beteiligte Fahrzeugführer und Fußgänger	
3.1 Beteiligte nach Art der Verkehrsbeteiligung	26
3.2 Beteiligte an Unfällen mit Personenschaden nach Art der Verkehrsbeteiligung und Altersgruppen	27
3.3 Hauptverursacher nach Art der Verkehrsbeteiligung, Altersgruppen und Geschlecht	29
4. Ursachen von Straßenverkehrsunfällen	
4.1 Fehlverhalten der Fahrzeugführer bei Straßenverkehrsunfällen mit Personenschaden	31
4.2 Straßenverkehrsunfälle und Verunglückte nach Unfallursachen	32
5. Straßenverkehrsunfälle und Verunglückte nach Kreisen	42
6. Straßenverkehrsunfälle unter Alkoholeinwirkung sowie Verunglückte nach Kreisen	44
Grafik	
Straßenverkehrsunfälle mit Personenschaden und dabei verunglückte Personen	5

Vorbemerkungen

Rechtsgrundlage

Die Rechtsgrundlage für die Durchführung der Straßenverkehrsunfallstatistik bildet das Verkehrsstatistikgesetz in der Fassung der Bekanntmachung vom 20. Februar 2004 (BGBl. I S. 318), zuletzt geändert durch Artikel 19 des Gesetzes vom 7. September 2007 (BGBl. I S. 2246), in Verbindung mit dem Gesetz über die Statistik für Bundeszwecke (Bundesstatistikgesetz - BStatG) vom 22. Januar 1987 (BGBl. I S. 462, 565), zuletzt geändert durch Artikel 3 des Gesetzes vom 7. September 2007 (BGBl. I S. 2246).

Methodische Hinweise

Ein für die Straßenverkehrsunfallstatistik meldepflichtiger Unfall liegt vor, wenn infolge des Fahrverkehrs auf öffentlichen Straßen und Plätzen Personen getötet oder verletzt oder Sachschäden verursacht worden sind. Auskunftspflichtig sind die Polizeidienststellen, deren Beamte den Unfall aufgenommen haben. Daraus folgt, dass die Statistik nur solche Unfälle erfasst, zu denen die Polizei herangezogen wurde. Grundlage für die Statistik der Straßenverkehrsunfälle sind die auf maschinenlesbaren Datenträgern übergebenen Angaben der Verkehrsunfallanzeigen sowie die Meldungen über die sonstigen Sachschadensunfälle ohne Alkoholeinwirkung, die entsprechend o.g. Gesetz nur anzahlmäßig erfasst werden und im vorliegenden Bericht lediglich in den Tabellen 1 und 13 ausgewiesen werden.

Jeder Unfall wird nur einmal ausgewiesen. Das Zuordnungskriterium ist die jeweils schwerste Unfallfolge. Alle Angaben der Vormonate des Berichtsjahres sind um Nachmeldungen bereinigt, die Angaben des Vorjahres sind endgültig.

Bei der Ermittlung der Unfallursache werden von dem den Unfall aufnehmenden Polizeibeamten die vorläufig festgestellten Ursachen von höchstens zwei Beteiligten angegeben, welche die wesentlichsten Ursachen für den Unfall gesetzt haben. Hierbei können für die betreffenden Beteiligten jeweils bis zu drei Ursachen angegeben werden. Wenn auch äußere Umstände, wie z.B. Straßenverhältnisse, Witterungseinflüsse und Hindernisse auf der Fahrbahn, für den Unfall ursächlich waren, so werden außerdem je Unfall bis zu zwei "allgemeine Ursachen" festgehalten. Die Gesamtzahl der von der Statistik ausgewiesenen Ursachen ist daher immer größer als die Zahl der Unfälle.

Erläuterung der Begriffe

Unfälle mit Personenschaden

Unfälle, bei denen infolge des Fahrverkehrs auf öffentlichen Straßen und Plätzen Personen getötet oder verletzt werden, unabhängig von der Höhe des Sachschadens.

Unfälle mit nur Sachschaden

- Schwerwiegender Unfall mit Sachschaden (im engeren Sinne):

Unfall mit Straftatbestand oder Ordnungswidrigkeit (Bußgeld). Gleichzeitig muss mindestens ein Kraftfahrzeug auf Grund eines Unfallschadens von der Unfallstelle abgeschleppt werden (nicht fahrbereit).

- Sonstiger Sachschadensunfall unter dem Einfluss berauschender Mittel :

Unfallbeteiligter steht unter dem Einfluss von Alkohol oder anderer berauschender Mittel.

Alle beteiligten Kraftfahrzeuge sind fahrbereit.

- Übriger Sachschadensunfall:

Alle übrigen Sachschadensunfälle. Dazu zählen alle Sachschadensunfälle

1. die im Verwarngeldverfahren abgeschlossen werden können, unabhängig von der Fahrbereitschaft beteiligter Fahrzeuge
2. mit Straftatbestand oder Ordnungswidrigkeit (Bußgeld), aber nicht unter dem Einfluss von Alkohol oder anderer berauschender Mittel. Alle Kraftfahrzeuge sind fahrbereit.

Beteiligte

Als Beteiligte an einem Straßenverkehrsunfall werden alle Fahrzeugführer oder Fußgänger erfasst, die selbst oder deren Fahrzeug Schäden erlitten oder hervorgerufen haben. Mitfahrer zählen in der Statistik nicht zu den Unfallbeteiligten.

Hauptverursacher

Beteiligter, der nach dem ersten Anschein die wesentlichste Ursache zum Unfall gesetzt hat.

Verunglückte

Als Verunglückte zählen alle Personen (auch Mitfahrer), die bei einem Straßenverkehrsunfall getötet oder verletzt wurden. Bei den Verletzten wird noch unterschieden nach Schwerverletzten und Leichtverletzten. Dabei werden erfasst als

- Getötete:

Personen, die sofort an der Unfallstelle oder innerhalb von 30 Tagen an den Unfallfolgen sterben.

- Schwerverletzte:

Personen, die zur stationären Behandlung (mindestens 24 Stunden) in ein Krankenhaus aufgenommen werden.

- Leichtverletzte:

Hierzu zählen alle übrigen Verletzten.

Unfälle auf Autobahnen

Unfälle auf Autobahnen gelten generell als Unfälle außerhalb von Ortschaften.

Unfälle in Ortschaften

Als Unfälle innerhalb von Ortschaften gelten Unfälle, die sich innerhalb der mit gelben Ortstafeln kenntlich gemachten geschlossenen Ortschaften ereignet haben. Andernfalls handelt es sich um Unfälle außerhalb von Ortschaften.

Unfallart

Die Unfallart beschreibt vom gesamten Unfallablauf die Bewegungsrichtung der beteiligten Fahrzeuge zueinander beim ersten Zusammenstoß auf der Fahrbahn oder, wenn es nicht zum Zusammenstoß gekommen ist, die erste mechanische Einwirkung auf einen Verkehrsteilnehmer. Es werden zehn Unfallarten unterschieden, die in der "Systematik der Unfallarten zur Straßenverkehrsunfallstatistik ab 1975" im Einzelnen definiert sind.

Unfalltyp

Der Unfalltyp beschreibt die Konfliktsituation, die zum Unfall führte, d.h. die Phase des Verkehrsgeschehens, in der ein Fehlverhalten oder eine sonstige Ursache den weiteren Ablauf nicht mehr kontrollierbar machte.

Unterschieden werden folgende sieben Unfalltypen:

- Fahrnfall
- Abbiegeunfall
- Einbiegen/Kreuzen-Unfall
- Überschreitenunfall
- Unfall durch ruhenden Verkehr
- Unfall im Längsverkehr
- Sonstiger Unfall

Abkürzungen

i.e.S. im engeren Sinne

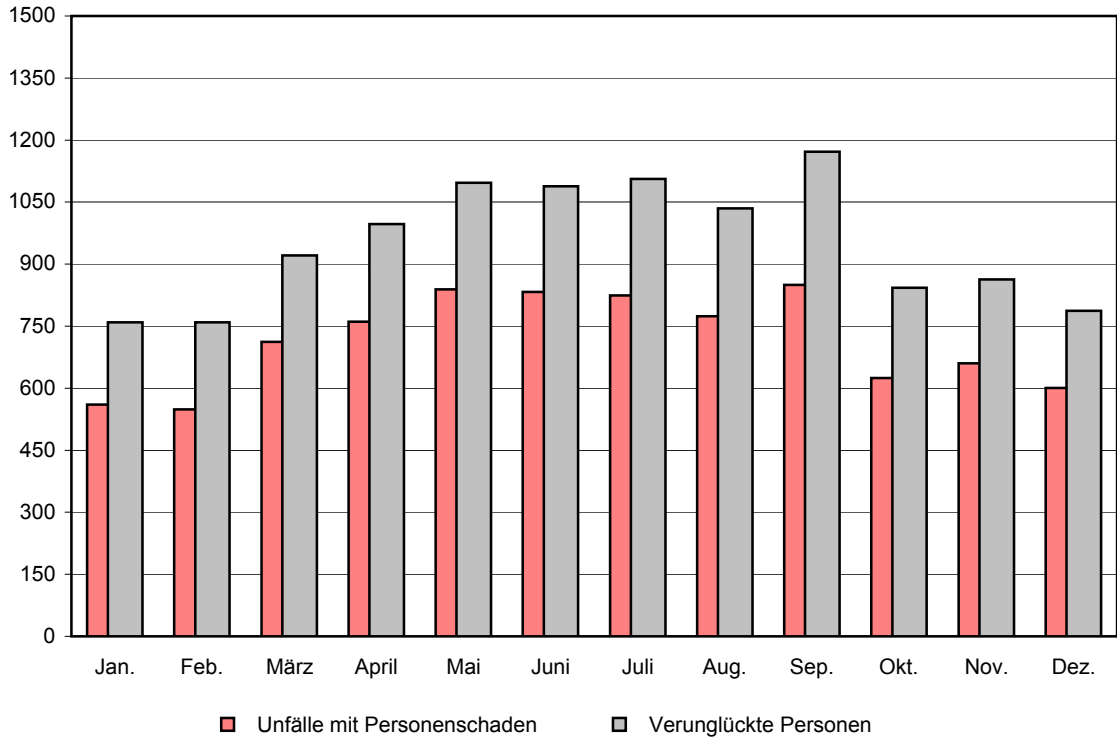
1. Straßenverkehrsunfälle und Verunglückte
1.1 Gesamtübersicht

Unfallkategorie	Juni		Zu- bzw. Abnahme (-) Juni 2008 gegenüber		Januar - Juni		Zu- bzw. Abnahme (-) gegenüber dem gleichen Zeitraum des Vorjahres
	2008	2007	Mai 2008	Juni 2007	2008	2007	
Unfälle	4 705	4 984	- 5	- 279	27 594	28 715	- 3,9
davon							
Unfälle mit Personenschaden	781	833	31	- 52	3 771	4 254	- 11,4
darunter unter Alkoholeinwirkung	56	59	-	- 3	266	331	- 19,6
davon							
Unfälle mit Getöteten	16	15	- 5	1	80	91	- 12,1
Unfälle mit Verletzten	765	818	36	- 53	3 691	4 163	- 11,3
davon							
Unfälle mit Schwerverletzten	214	222	5	- 8	991	1 131	- 12,4
Unfälle mit Leichtverletzten	551	596	31	- 45	2 700	3 032	- 10,9
Unfälle mit nur Sachschaden	3 924	4 151	- 49	- 227	23 823	24 461	- 2,6
davon							
schwerwiegende Unfälle mit Sachschaden (im engeren Sinne) ¹⁾	208	245	21	- 37	1 327	1 519	- 12,6
darunter unter Alkoholeinwirkung	28	30	- 1	- 2	176	174	1,1
sonstige Sachschadensunfälle unter dem Einfluss berauschender Mittel ²⁾	55	54	- 13	1	321	336	- 4,5
übrige Sachschadensunfälle	3 661	3 852	- 56	- 191	22 175	22 606	- 1,9
Verunglückte Personen	1 013	1 088	27	- 75	5 022	5 621	- 10,7
darunter							
bei Unfällen unter Alkoholeinwirkung	64	83	- 10	- 19	332	463	- 28,3
davon							
getötete Personen	17	16	- 5	1	83	101	- 17,8
verletzte Personen	996	1 072	32	- 76	4 939	5 520	- 10,5
davon							
schwerverletzte Personen	251	265	11	- 14	1 190	1 376	- 13,5
leichtverletzte Personen	745	807	21	- 62	3 749	4 144	- 9,5

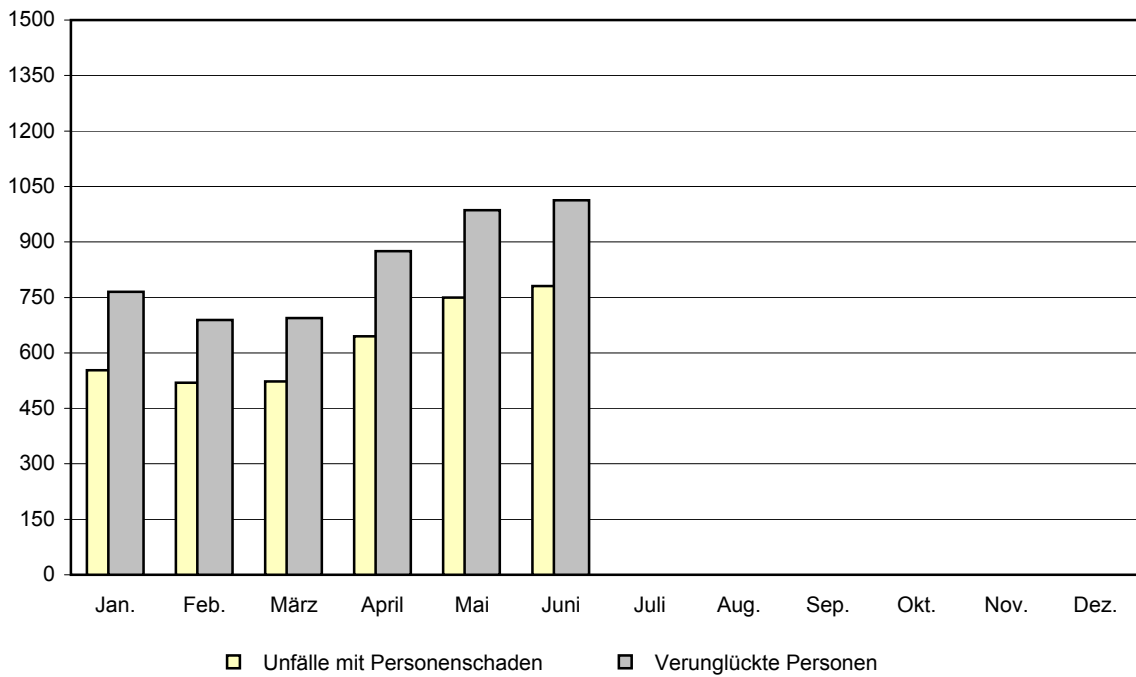
1) Straftatbestand oder Ordnungswidrigkeit und gleichzeitig mindestens ein Kfz nicht mehr fahrbereit
2) Unfallbeteiligter stand unter dem Einfluss berauschender Mittel und alle beteiligten Kfz waren fahrbereit.

Straßenverkehrsunfälle mit Personenschaden

2007



2008



Noch: 1. Straßenverkehrsunfälle und Verunglückte
1.2 Nach Tagesdatum und Ortslage

Tagesdatum	Unfälle mit Personen- schaden	Davon mit			Verunglückte			Schwerwie- gende Unfälle mit Sachschaden (i.e.S.) ¹⁾	Unfälle mit Personen- u. schwerw. Un- fälle m. Sach- schaden (i.e.S.)
		Getöteten	Schwer-	Leicht-	Getötete	Schwer-	Leicht-		
			verletzten			verletzte			
Juni 2008 innerorts									
1. Sonntag	17	1	6	10	1	6	15	2	19
2. Montag	20	-	4	16	-	4	18	5	25
3. Dienstag	25	1	3	21	1	3	24	3	28
4. Mittwoch	13	-	2	11	-	2	11	6	19
5. Donnerstag	19	-	2	17	-	2	17	9	28
6. Freitag	21	1	7	13	1	7	16	4	25
7. Samstag	17	-	4	13	-	5	20	4	21
8. Sonntag	12	-	4	8	-	6	16	3	15
9. Montag	17	1	3	13	1	3	17	5	22
10. Dienstag	22	-	6	16	-	6	24	2	24
11. Mittwoch	16	-	3	13	-	3	15	6	22
12. Donnerstag	9	-	-	9	-	-	11	5	14
13. Freitag	15	-	8	7	-	8	9	10	25
14. Samstag	12	-	3	9	-	3	11	7	19
15. Sonntag	9	1	2	6	1	3	8	2	11
16. Montag	15	-	3	12	-	5	15	6	21
17. Dienstag	9	-	3	6	-	3	7	3	12
18. Mittwoch	16	-	5	11	-	5	12	3	19
19. Donnerstag	15	-	3	12	-	3	18	3	18
20. Freitag	26	-	9	17	-	9	22	2	28
21. Samstag	13	-	5	8	-	5	10	4	17
22. Sonntag	7	-	2	5	-	2	8	2	9
23. Montag	26	-	6	20	-	6	26	5	31
24. Dienstag	19	-	3	16	-	3	21	7	26
25. Mittwoch	17	-	3	14	-	3	16	5	22
26. Donnerstag	14	-	5	9	-	5	13	2	16
27. Freitag	14	-	3	11	-	3	14	1	15
28. Samstag	8	-	5	3	-	6	3	4	12
29. Sonntag	13	-	4	9	-	4	10	2	15
30. Montag	27	-	4	23	-	4	25	1	28
Zusammen	483	5	120	358	5	127	452	123	606
außerorts, einschließlich Autobahn									
1. Sonntag	7	-	3	4	-	3	5	2	9
2. Montag	15	-	4	11	-	5	15	3	18
3. Dienstag	7	-	1	6	-	2	6	4	11
4. Mittwoch	8	-	2	6	-	2	7	6	14
5. Donnerstag	5	-	2	3	-	5	7	4	9
6. Freitag	12	-	4	8	-	4	13	3	15
7. Samstag	9	-	3	6	-	3	15	1	10
8. Sonntag	10	2	3	5	2	3	13	1	11
9. Montag	17	-	5	12	-	5	16	3	20
10. Dienstag	13	-	3	10	-	5	16	4	17
11. Mittwoch	5	-	2	3	-	3	4	-	5
12. Donnerstag	8	1	3	4	1	4	6	3	11
13. Freitag	15	-	4	11	-	5	16	6	21
14. Samstag	13	-	6	7	-	6	9	1	14
15. Sonntag	8	1	2	5	2	5	8	1	9
16. Montag	17	1	3	13	1	6	18	8	25
17. Dienstag	17	-	6	11	-	6	16	3	20
18. Mittwoch	7	-	2	5	-	2	6	5	12
19. Donnerstag	9	-	5	4	-	7	9	2	11
20. Freitag	9	-	3	6	-	4	7	1	10
21. Samstag	10	-	2	8	-	2	9	1	11
22. Sonntag	14	-	5	9	-	7	15	6	20
23. Montag	6	-	3	3	-	3	4	2	8
24. Dienstag	7	1	-	6	1	1	7	1	8
25. Mittwoch	9	-	2	7	-	3	11	3	12
26. Donnerstag	12	2	6	4	2	9	9	1	13
27. Freitag	10	1	1	8	1	1	12	4	14
28. Samstag	7	1	6	-	1	9	5	-	7
29. Sonntag	7	-	3	4	-	4	4	5	12
30. Montag	5	1	-	4	1	-	5	1	6
Zusammen	298	11	94	193	12	124	293	85	383

1) Schwerwiegender Unfall mit Sachschaden (i.e.S.) - Straftatbestand oder Ordnungswidrigkeit (Bußgeld) und mindestens ein Kfz nicht fahrbereit

Noch: 1. Straßenverkehrsunfälle und Verunglückte
Noch: 1.2 Nach Tagesdatum und Ortslage

Tagesdatum	Unfälle mit Personen- schaden	Davon mit			Verunglückte			Schwerwie- gende Unfälle mit Sachschaden (i.e.S.) ¹⁾	Unfälle mit Personen- u. schwerw. Un- fälle m. Sach- schaden (i.e.S.)
		Getöteten	Schwer-	Leicht-	Getötete	Schwer-	Leicht-		
			verletzten			verletzte			

Noch: Juni 2008
innerorts und außerorts

1. Sonntag	24	1	9	14	1	9	20	4	28
2. Montag	35	-	8	27	-	9	33	8	43
3. Dienstag	32	1	4	27	1	5	30	7	39
4. Mittwoch	21	-	4	17	-	4	18	12	33
5. Donnerstag	24	-	4	20	-	7	24	13	37
6. Freitag	33	1	11	21	1	11	29	7	40
7. Samstag	26	-	7	19	-	8	35	5	31
8. Sonntag	22	2	7	13	2	9	29	4	26
9. Montag	34	1	8	25	1	8	33	8	42
10. Dienstag	35	-	9	26	-	11	40	6	41
11. Mittwoch	21	-	5	16	-	6	19	6	27
12. Donnerstag	17	1	3	13	1	4	17	8	25
13. Freitag	30	-	12	18	-	13	25	16	46
14. Samstag	25	-	9	16	-	9	20	8	33
15. Sonntag	17	2	4	11	3	8	16	3	20
16. Montag	32	1	6	25	1	11	33	14	46
17. Dienstag	26	-	9	17	-	9	23	6	32
18. Mittwoch	23	-	7	16	-	7	18	8	31
19. Donnerstag	24	-	8	16	-	10	27	5	29
20. Freitag	35	-	12	23	-	13	29	3	38
21. Samstag	23	-	7	16	-	7	19	5	28
22. Sonntag	21	-	7	14	-	9	23	8	29
23. Montag	32	-	9	23	-	9	30	7	39
24. Dienstag	26	1	3	22	1	4	28	8	34
25. Mittwoch	26	-	5	21	-	6	27	8	34
26. Donnerstag	26	2	11	13	2	14	22	3	29
27. Freitag	24	1	4	19	1	4	26	5	29
28. Samstag	15	1	11	3	1	15	8	4	19
29. Sonntag	20	-	7	13	-	8	14	7	27
30. Montag	32	1	4	27	1	4	30	2	34
Insgesamt	781	16	214	551	17	251	745	208	989

auf Autobahnen

1. Sonntag	1	-	-	1	-	-	1	-	1
2. Montag	2	-	-	2	-	-	3	1	3
3. Dienstag	1	-	1	-	-	2	-	1	2
4. Mittwoch	-	-	-	-	-	-	-	3	3
5. Donnerstag	1	-	-	1	-	-	5	-	1
6. Freitag	2	-	-	2	-	-	2	-	2
7. Samstag	1	-	1	-	-	1	3	-	1
8. Sonntag	1	-	1	-	-	1	3	-	1
9. Montag	1	-	1	-	-	1	-	-	1
10. Dienstag	2	-	-	2	-	-	3	-	2
11. Mittwoch	1	-	-	1	-	-	1	-	1
12. Donnerstag	-	-	-	-	-	-	-	1	1
13. Freitag	1	-	-	1	-	-	1	1	2
14. Samstag	1	-	-	1	-	-	1	-	1
15. Sonntag	1	-	-	1	-	-	1	-	1
16. Montag	3	-	1	2	-	4	5	2	5
17. Dienstag	2	-	-	2	-	-	4	-	2
18. Mittwoch	-	-	-	-	-	-	-	-	-
19. Donnerstag	1	-	-	1	-	-	1	-	1
20. Freitag	1	-	1	-	-	2	-	-	1
21. Samstag	1	-	-	1	-	-	1	-	1
22. Sonntag	4	-	1	3	-	1	4	-	4
23. Montag	2	-	1	1	-	1	1	-	2
24. Dienstag	1	-	-	1	-	-	1	-	1
25. Mittwoch	1	-	-	1	-	-	2	1	2
26. Donnerstag	1	-	1	-	-	2	-	-	1
27. Freitag	4	-	-	4	-	-	7	2	6
28. Samstag	-	-	-	-	-	-	-	-	-
29. Sonntag	1	-	1	-	-	2	-	4	5
30. Montag	1	-	-	1	-	-	1	1	2
Insgesamt	39	-	10	29	-	17	51	17	56

1) Schwerwiegender Unfall mit Sachschaden (i.e.S.) - Straftatbestand oder Ordnungswidrigkeit (Bußgeld) und mindestens ein Kfz nicht fahrbereit

Noch: 1. Straßenverkehrsunfälle und Verunglückte
1.3 Nach Straßenarten

Straßenart Ortslage	Unfälle mit Personen- schaden	Verunglückte			Unfälle mit Personen- schaden	Verunglückte		
		Getötete	Schwer-	Leicht-		Getötete	Schwer-	Leicht-
			verletzte				verletzte	
		Juni 2008			Juni 2007			
Autobahnen	39	-	17	51	54	4	23	55
Bundesstraßen	188	7	73	180	213	5	76	227
innerorts	93	2	21	98	104	-	20	118
außerorts	95	5	52	82	109	5	56	109
Landesstraßen	218	7	76	200	193	4	77	158
innerorts	96	1	34	79	77	-	29	62
außerorts	122	6	42	121	116	4	48	96
Kreisstraßen	24	-	7	26	39	1	15	34
innerorts	6	-	3	6	12	-	2	13
außerorts	18	-	4	20	27	1	13	21
Andere Straßen	312	3	78	288	334	2	74	333
innerorts	288	2	69	269	312	2	64	312
außerorts	24	1	9	19	22	-	10	21
Insgesamt	781	17	251	745	833	16	265	807
innerorts	483	5	127	452	505	2	115	505
außerorts	298	12	124	293	328	14	150	302
		Januar - Juni 2008			Januar - Juni 2007			
Autobahnen	180	6	60	205	271	16	110	306
Bundesstraßen	954	24	363	1 012	1 138	34	387	1 218
innerorts	466	5	123	521	594	5	143	648
außerorts	488	19	240	491	544	29	244	570
Landesstraßen	1 031	31	371	1 020	1 078	30	422	1 014
innerorts	400	1	112	382	397	4	124	385
außerorts	631	30	259	638	681	26	298	629
Kreisstraßen	124	4	60	98	178	5	64	157
innerorts	37	1	19	28	54	-	14	50
außerorts	87	3	41	70	124	5	50	107
Andere Straßen	1 482	18	336	1 414	1 589	16	393	1 449
innerorts	1 392	14	301	1 340	1 488	12	347	1 368
außerorts	90	4	35	74	101	4	46	81
Insgesamt	3 771	83	1 190	3 749	4 254	101	1 376	4 144
innerorts	2 295	21	555	2 271	2 533	21	628	2 451
außerorts	1 476	62	635	1 478	1 721	80	748	1 693

Noch: 1. Straßenverkehrsunfälle und Verunglückte
1.4 Nach Unfallarten

Unfallart Ortslage	Unfälle mit Personen- schaden	Verunglückte			Unfälle mit Personen- schaden	Verunglückte		
		Getötete	Schwer-	Leicht-		Getötete	Schwer-	Leicht-
			verletzte				verletzte	
		Januar 1900			Juni 2007			
Zusammenstoß mit and. Fahrzeug, das								
anfährt, anhält	49	-	18	52	44	1	8	48
innerorts	37	-	12	36	32	-	5	35
außerorts	12	-	6	16	12	1	3	13
vorausfährt oder wartet	89	1	12	105	103	2	20	128
innerorts	56	1	6	65	61	-	5	74
außerorts	33	-	6	40	42	2	15	54
seitlich in gleicher Richtung fährt	29	-	4	32	32	-	6	31
innerorts	15	-	2	17	18	-	4	17
außerorts	14	-	2	15	14	-	2	14
entgegenkommt	78	1	36	84	83	4	47	89
innerorts	36	-	14	33	43	-	15	53
außerorts	42	1	22	51	40	4	32	36
einbiegt oder kreuzt	190	6	52	200	237	1	62	236
innerorts	160	2	34	165	194	-	36	193
außerorts	30	4	18	35	43	1	26	43
Zus.stoß Fahrzeug / Fußgänger	63	1	13	54	46	-	10	46
innerorts	59	1	12	51	42	-	10	41
außerorts	4	-	1	3	4	-	-	5
Aufprall auf Hindernis	5	-	2	4	1	-	1	-
innerorts	2	-	1	1	-	-	-	-
außerorts	3	-	1	3	1	-	1	-
Abkommen von Fahrbahn n. rechts	105	6	54	70	111	4	44	91
innerorts	23	1	12	12	20	1	7	17
außerorts	82	5	42	58	91	3	37	74
Abkommen von Fahrbahn n. links	67	2	29	62	74	3	28	58
innerorts	15	-	11	10	22	1	8	17
außerorts	52	2	18	52	52	2	20	41
Unfall anderer Art	106	-	31	82	102	1	39	80
innerorts	80	-	23	62	73	-	25	58
außerorts	26	-	8	20	29	1	14	22
Insgesamt	781	17	251	745	833	16	265	807
innerorts	483	5	127	452	505	2	115	505
außerorts	298	12	124	293	328	14	150	302
		Januar - Juni 2008			Januar - Juni 2007			
Zusammenstoß mit and. Fahrzeug, das								
anfährt, anhält	227	1	42	265	239	1	30	274
innerorts	189	1	34	209	194	-	18	215
außerorts	38	-	8	56	45	1	12	59
vorausfährt oder wartet	454	6	57	575	541	12	96	651
innerorts	276	1	28	344	332	1	32	390
außerorts	178	5	29	231	209	11	64	261
seitlich in gleicher Richtung fährt	116	1	34	120	167	1	45	168
innerorts	57	-	7	59	84	-	18	74
außerorts	59	1	27	61	83	1	27	94
entgegenkommt	371	8	204	435	494	24	264	563
innerorts	175	1	48	208	224	2	76	256
außerorts	196	7	156	227	270	22	188	307
einbiegt oder kreuzt	869	11	240	970	1 001	6	240	1 054
innerorts	692	3	145	750	821	4	167	836
außerorts	177	8	95	220	180	2	73	218
Zus.stoß Fahrzeug / Fußgänger	400	14	117	300	379	13	147	270
innerorts	376	8	110	281	347	7	137	244
außerorts	24	6	7	19	32	6	10	26
Aufprall auf Hindernis	10	-	3	8	12	-	4	11
innerorts	2	-	1	1	4	-	-	4
außerorts	8	-	2	7	8	-	4	7
Abkommen von Fahrbahn n. rechts	559	23	234	438	586	22	245	464
innerorts	130	2	55	104	125	2	49	106
außerorts	429	21	179	334	461	20	196	358
Abkommen von Fahrbahn n. links	356	13	128	320	421	16	165	372
innerorts	77	1	26	73	106	3	42	98
außerorts	279	12	102	247	315	13	123	274
Unfall anderer Art	409	6	131	318	414	6	140	317
innerorts	321	4	101	242	296	2	89	228
außerorts	88	2	30	76	118	4	51	89
Insgesamt	3 771	83	1 190	3 749	4 254	101	1 376	4 144
innerorts	2 295	21	555	2 271	2 533	21	628	2 451
außerorts	1 476	62	635	1 478	1 721	80	748	1 693

Noch: 1. Straßenverkehrsunfälle und Verunglückte
1.5 Nach Unfalltypen

Unfalltyp Ortslage	Unfälle mit Personen- schaden	Verunglückte			Unfälle mit Personen- schaden	Verunglückte		
		Getötete	Schwer-	Leicht-		Getötete	Schwer-	Leicht-
			verletzte				verletzte	
		Juni 2008			Juni 2007			
Fahrunfall	247	6	97	220	241	9	106	203
innerorts	88	-	33	75	86	2	31	78
außerorts	159	6	64	145	155	7	75	125
Abbiegeunfall	68	2	15	67	63	-	19	68
innerorts	57	1	11	52	50	-	13	50
außerorts	11	1	4	15	13	-	6	18
Einbiegen/Kreuzen-Unfall	164	5	48	166	200	1	51	194
innerorts	138	2	30	140	165	-	29	163
außerorts	26	3	18	26	35	1	22	31
Überschreitenunfall	26	1	6	22	22	-	7	17
innerorts	24	1	6	20	21	-	7	16
außerorts	2	-	-	2	1	-	-	1
Unfall durch ruhenden Verkehr	16	-	7	12	11	-	1	12
innerorts	15	-	6	12	10	-	1	11
außerorts	1	-	1	-	1	-	-	1
Unfall im Längsverkehr	163	2	41	184	205	6	53	235
innerorts	88	-	12	101	104	-	11	126
außerorts	75	2	29	83	101	6	42	109
Sonstiger Unfall	97	1	37	74	91	-	28	78
innerorts	73	1	29	52	69	-	23	61
außerorts	24	-	8	22	22	-	5	17
Insgesamt	781	17	251	745	833	16	265	807
 innerorts	483	5	127	452	505	2	115	505
 außerorts	298	12	124	293	328	14	150	302
		Januar - Juni 2008			Januar - Juni 2007			
Fahrunfall	1 138	37	456	1 003	1 323	58	570	1 142
innerorts	383	5	139	335	430	7	156	375
außerorts	755	32	317	668	893	51	414	767
Abbiegeunfall	311	4	70	350	361	3	96	384
innerorts	255	3	46	281	273	1	59	280
außerorts	56	1	24	69	88	2	37	104
Einbiegen/Kreuzen-Unfall	765	10	221	830	802	5	189	838
innerorts	615	3	132	656	666	4	134	672
außerorts	150	7	89	174	136	1	55	166
Überschreitenunfall	191	5	70	128	184	7	80	118
innerorts	188	4	70	126	175	4	77	113
außerorts	3	1	-	2	9	3	3	5
Unfall durch ruhenden Verkehr	69	1	18	62	51	-	8	48
innerorts	66	1	17	60	49	-	7	47
außerorts	3	-	1	2	2	-	1	1
Unfall im Längsverkehr	823	20	221	978	1 066	24	292	1 212
innerorts	438	1	58	524	594	2	97	672
außerorts	385	19	163	454	472	22	195	540
Sonstiger Unfall	474	6	134	398	467	4	141	402
innerorts	350	4	93	289	346	3	98	292
außerorts	124	2	41	109	121	1	43	110
Insgesamt	3 771	83	1 190	3 749	4 254	101	1 376	4 144
 innerorts	2 295	21	555	2 271	2 533	21	628	2 451
 außerorts	1 476	62	635	1 478	1 721	80	748	1 693

Noch: 1. Straßenverkehrsunfälle und Verunglückte
1.6 Nach Art der Verkehrsbeteiligung und Ortslage *

Art der Verkehrsbeteiligung	Unfälle mit Personenschaden	Verunglückte			Schwerw. Unfälle mit Sachschaden (i.e.S.)	Unfälle mit Personenschaden	Verunglückte			Schwerw. Unfälle mit Sachschaden (i.e.S.)
		Getötete	Schwer-	Leicht-			Getötete	Schwer-	Leicht-	
			verletzte					verletzte		
Juni 2008										
innerhalb von Ortschaften										
Unfälle insgesamt	483	5	127	452	123	505	2	115	505	126
darunter Unfälle mit Beteiligung von Fahrern von:										
Motorzweirädern	104	4	31	82	2	102	1	31	83	2
Personenkraftwagen	372	1	86	372	121	405	1	78	428	122
Kraftomnibussen	7	-	-	10	2	5	-	2	6	1
Güterkraftfahrzeugen	56	2	19	47	15	45	-	11	50	18
dar. Liefer- und Lastkraftwagen mit zul. Gesamtgewicht bis 3 500 kg	30	-	9	31	9	30	-	5	31	11
3 501 - 7 500 kg	9	2	5	3	2	2	-	-	3	1
7 501 - 12 000 kg	2	-	1	1	2	2	-	2	-	1
12 001 und mehr kg	8	-	1	8	1	8	-	4	13	2
landwirtschaftlichen Zugmaschinen	-	-	-	-	-	1	-	1	-	2
Fahrrädern	152	-	46	113	-	163	-	41	129	-
Fußgängern	66	1	13	58	-	49	-	12	47	1
außerhalb von Ortschaften, ohne Autobahn										
Unfälle insgesamt	259	12	107	242	68	274	10	127	247	81
darunter Unfälle mit Beteiligung von Fahrern von:										
Motorzweirädern	48	2	24	29	2	64	6	38	34	2
Personenkraftwagen	211	10	87	210	64	223	7	100	218	78
Kraftomnibussen	1	-	-	1	2	1	-	1	-	1
Güterkraftfahrzeugen	34	3	18	33	14	27	3	7	26	7
dar. Liefer- und Lastkraftwagen mit zul. Gesamtgewicht bis 3 500 kg	19	2	11	20	9	13	-	3	15	3
3 501 - 7 500 kg	1	-	1	1	-	2	-	1	1	1
7 501 - 12 000 kg	-	-	-	-	-	1	-	-	1	1
12 001 und mehr kg	8	1	5	5	2	7	2	3	6	1
landwirtschaftlichen Zugmaschinen	2	-	1	2	-	1	-	1	-	1
Fahrrädern	16	1	4	11	-	20	-	9	13	-
Fußgängern	5	-	1	4	-	5	-	1	5	-
auf Autobahnen										
Unfälle insgesamt	39	-	17	51	17	54	4	23	55	38
darunter Unfälle mit Beteiligung von Fahrern von:										
Motorzweirädern	2	-	-	2	-	3	-	1	2	-
Personenkraftwagen	34	-	15	45	14	46	4	19	46	36
Kraftomnibussen	-	-	-	-	-	1	-	-	1	-
Güterkraftfahrzeugen	15	-	8	17	3	16	1	7	16	6
dar. Liefer- und Lastkraftwagen mit zul. Gesamtgewicht bis 3 500 kg	5	-	4	8	3	6	-	3	10	3
3 501 - 7 500 kg	1	-	-	2	-	-	-	-	-	1
7 501 - 12 000 kg	1	-	4	2	-	1	-	1	-	1
12 001 und mehr kg	2	-	2	1	-	2	1	-	1	1
landwirtschaftlichen Zugmaschinen	-	-	-	-	-	-	-	-	-	-
Fahrrädern	-	-	-	-	-	-	-	-	-	-
Fußgängern	-	-	-	-	-	-	-	-	-	-
außerhalb von Ortschaften, einschließlich Autobahn										
Unfälle insgesamt	298	12	124	293	85	328	14	150	302	119
darunter Unfälle mit Beteiligung von Fahrern von:										
Motorzweirädern	50	2	24	31	2	67	6	39	36	2
Personenkraftwagen	245	10	102	255	78	269	11	119	264	114
Kraftomnibussen	1	-	-	1	2	2	-	1	1	1
Güterkraftfahrzeugen	49	3	26	50	17	43	4	14	42	13
dar. Liefer- und Lastkraftwagen mit zul. Gesamtgewicht bis 3 500 kg	24	2	15	28	12	19	-	6	25	6
3 501 - 7 500 kg	2	-	1	3	-	2	-	1	1	2
7 501 - 12 000 kg	1	-	4	2	-	2	-	1	1	2
12 001 und mehr kg	10	1	7	6	2	9	3	3	7	2
landwirtschaftlichen Zugmaschinen	2	-	1	2	-	1	-	1	-	1
Fahrrädern	16	1	4	11	-	20	-	9	13	-
Fußgängern	5	-	1	4	-	5	-	1	5	-
innerhalb und außerhalb von Ortschaften										
Unfälle insgesamt	781	17	251	745	208	833	16	265	807	245
darunter Unfälle mit Beteiligung von Fahrern von:										
Motorzweirädern	154	6	55	113	4	169	7	70	119	4
Personenkraftwagen	617	11	188	627	199	674	12	197	692	236
Kraftomnibussen	8	-	-	11	4	7	-	3	7	2
Güterkraftfahrzeugen	105	5	45	97	32	88	4	25	92	31
dar. Liefer- und Lastkraftwagen mit zul. Gesamtgewicht bis 3 500 kg	54	2	24	59	21	49	-	11	56	17
3 501 - 7 500 kg	11	2	6	6	2	4	-	1	4	3
7 501 - 12 000 kg	3	-	5	3	2	4	-	3	1	3
12 001 und mehr kg	18	1	8	14	3	17	3	7	20	4
landwirtschaftlichen Zugmaschinen	2	-	1	2	-	2	-	2	-	3
Fahrrädern	168	1	50	124	-	183	-	50	142	-
Fußgängern	71	1	14	62	-	54	-	13	52	1

*) Die Tabelle enthält Mehrfachzählungen, da bei einem Unfall mehrere Verkehrsbeteiligungsarten beteiligt sein können.

Noch: 1. Straßenverkehrsunfälle und Verunglückte
Noch: 1.6 Nach Art der Verkehrsbeteiligung und Ortslage *

Art der Verkehrsbeteiligung	Unfälle mit Personen- schaden	Verunglückte			Schwerw. Unfälle mit Sachschaden (i.e.S.)	Unfälle mit Personen- schaden	Verunglückte			Schwerw. Unfälle mit Sachschaden (i.e.S.)
		Getötete	Schwer-	Leicht-			Getötete	Schwer-	Leicht-	
			verletzte					verletzte		
Januar - Juni 2008										
innerhalb von Ortschaften										
Unfälle insgesamt	2 295	21	555	2 271	783	2 533	21	628	2 451	849
darunter Unfälle mit Beteiligung von Fahren von:										
Motorzweirädern	319	7	101	256	19	407	3	128	334	19
Personenkraftwagen	1 898	10	406	1 985	760	2 098	15	467	2 133	832
Kraftomnibussen	37	-	6	46	8	31	-	7	42	9
Güterkraftfahrzeugen	237	7	68	227	99	250	4	44	262	116
dar. Liefer- und Lastkraftwagen mit zul. Gesamtgewicht bis 3 500 kg	162	1	38	164	70	161	2	26	166	82
3 501 - 7 500 kg	18	3	12	11	3	23	1	4	23	9
7 501 - 12 000 kg	10	-	3	9	6	13	1	3	12	1
12 001 und mehr kg	26	2	6	24	7	30	-	7	38	16
landwirtschaftlichen Zugmaschinen	7	-	5	3	1	11	-	5	8	5
Fahrrädern	586	3	167	445	2	692	2	183	542	2
Fußgängern	412	9	120	312	2	390	8	150	283	4
außerhalb von Ortschaften, ohne Autobahn										
Unfälle insgesamt	1 296	56	575	1 273	429	1 450	64	638	1 387	507
darunter Unfälle mit Beteiligung von Fahren von:										
Motorzweirädern	163	9	87	107	4	222	15	114	145	8
Personenkraftwagen	1 122	43	491	1 166	408	1 249	50	537	1 266	479
Kraftomnibussen	8	1	3	17	4	7	-	5	7	5
Güterkraftfahrzeugen	179	11	95	161	63	178	16	68	170	71
dar. Liefer- und Lastkraftwagen mit zul. Gesamtgewicht bis 3 500 kg	106	8	56	101	42	109	7	41	113	37
3 501 - 7 500 kg	9	-	5	12	4	10	-	3	8	11
7 501 - 12 000 kg	7	1	-	7	-	6	1	-	8	4
12 001 und mehr kg	28	2	13	22	10	39	6	21	33	12
landwirtschaftlichen Zugmaschinen	6	-	5	6	5	4	-	2	2	5
Fahrrädern	41	5	13	26	-	87	3	41	55	1
Fußgängern	24	5	7	21	-	34	6	10	28	-
auf Autobahnen										
Unfälle insgesamt	180	6	60	205	115	271	16	110	306	163
darunter Unfälle mit Beteiligung von Fahren von:										
Motorzweirädern	7	-	4	4	1	7	-	2	5	-
Personenkraftwagen	161	5	54	189	95	238	13	94	274	148
Kraftomnibussen	2	1	1	5	-	3	-	2	2	-
Güterkraftfahrzeugen	58	3	17	68	38	77	9	42	79	40
dar. Liefer- und Lastkraftwagen mit zul. Gesamtgewicht bis 3 500 kg	28	1	11	31	21	37	6	20	44	19
3 501 - 7 500 kg	1	-	-	2	1	2	-	4	3	2
7 501 - 12 000 kg	4	-	4	5	3	2	1	3	-	2
12 001 und mehr kg	11	-	3	13	2	14	1	4	16	9
landwirtschaftlichen Zugmaschinen	-	-	-	-	-	-	-	-	-	-
Fahrrädern	-	-	-	-	-	-	-	-	-	-
Fußgängern	3	2	1	-	-	2	-	1	1	-
außerhalb von Ortschaften, einschließlich Autobahn										
Unfälle insgesamt	1 476	62	635	1 478	544	1 721	80	748	1 693	670
darunter Unfälle mit Beteiligung von Fahren von:										
Motorzweirädern	170	9	91	111	5	229	15	116	150	8
Personenkraftwagen	1 283	48	545	1 355	503	1 487	63	631	1 540	627
Kraftomnibussen	10	2	4	22	4	10	-	7	9	5
Güterkraftfahrzeugen	237	14	112	229	101	255	25	110	249	111
dar. Liefer- und Lastkraftwagen mit zul. Gesamtgewicht bis 3 500 kg	134	9	67	132	63	146	13	61	157	56
3 501 - 7 500 kg	10	-	5	14	5	12	-	7	11	13
7 501 - 12 000 kg	11	1	4	12	3	8	2	3	8	6
12 001 und mehr kg	39	2	16	35	12	53	7	25	49	21
landwirtschaftlichen Zugmaschinen	6	-	5	6	5	4	-	2	2	5
Fahrrädern	41	5	13	26	-	87	3	41	55	1
Fußgängern	27	7	8	21	-	36	6	11	29	-
innerhalb und außerhalb von Ortschaften										
Unfälle insgesamt	3 771	83	1 190	3 749	1 327	4 254	101	1 376	4 144	1 519
darunter Unfälle mit Beteiligung von Fahren von:										
Motorzweirädern	489	16	192	367	24	636	18	244	484	27
Personenkraftwagen	3 181	58	951	3 340	1 263	3 585	78	1 098	3 673	1 459
Kraftomnibussen	47	2	10	68	12	41	-	14	51	14
Güterkraftfahrzeugen	474	21	180	456	200	505	29	154	511	227
dar. Liefer- und Lastkraftwagen mit zul. Gesamtgewicht bis 3 500 kg	296	10	105	296	133	307	15	87	323	138
3 501 - 7 500 kg	28	3	17	25	8	35	1	11	34	22
7 501 - 12 000 kg	21	1	7	21	9	21	3	6	20	7
12 001 und mehr kg	65	4	22	59	19	83	7	32	87	37
landwirtschaftlichen Zugmaschinen	13	-	10	9	6	15	-	7	10	10
Fahrrädern	627	8	180	471	2	779	5	224	597	3
Fußgängern	439	16	128	333	2	426	14	161	312	4

*) Die Tabelle enthält Mehrfachzählungen, da bei einem Unfall mehrere Verkehrsbeteiligungsarten beteiligt sein können.

Noch: 1. Straßenverkehrsunfälle und Verunglückte
1.7 Nach Unfallkategorien und Ortslage

Ortslage	Unfälle insgesamt	Unfälle mit Personenschaden	Verunglückte				Schwerwiegende Unfälle mit Sachschaden (i.e.S.) ¹⁾	Sonstige Sachschadensunfälle unter dem Einfluss berauschender Mittel ²⁾	Übrige Sachschadensunfälle
			insgesamt	Getötete	Schwer-	Leicht-			
					verletzte				
alle Unfälle									
Juni 2008									
Innerhalb von Ortschaften	3 116	483	584	5	127	452	123	44	2 466
Außerhalb von Ortschaften, ohne Autobahn	1 238	259	361	12	107	242	68	10	901
Auf Autobahnen	351	39	68	-	17	51	17	1	294
Innerhalb und außerhalb von Ortschaften	4 705	781	1 013	17	251	745	208	55	3 661
dagegen Vorjahr	4 984	833	1 088	16	265	807	245	X	3 852
Januar - Juni 2008									
Innerhalb von Ortschaften	18 510	2 295	2 847	21	555	2 271	783	263	15 169
Außerhalb von Ortschaften, ohne Autobahn	7 043	1 296	1 904	56	575	1 273	429	50	5 268
Auf Autobahnen	2 041	180	271	6	60	205	115	8	1 738
Innerhalb und außerhalb von Ortschaften	27 594	3 771	5 022	83	1 190	3 749	1 327	321	22 175
dagegen Vorjahr	28 715	4 254	5 621	101	1 376	4 144	1 519	X	22 606
darunter Alkoholunfälle									
Juni 2008									
Innerhalb von Ortschaften	99	36	40	1	20	19	19	44	.
Außerhalb von Ortschaften, ohne Autobahn	37	19	23	1	5	17	8	10	.
Auf Autobahnen	3	1	1	-	-	1	1	1	.
Innerhalb und außerhalb von Ortschaften	139	56	64	2	25	37	28	55	.
dagegen Vorjahr	143	59	83	1	26	56	30	54	.
Januar - Juni 2008									
Innerhalb von Ortschaften	555	176	214	2	79	133	119	260	.
Außerhalb von Ortschaften, ohne Autobahn	184	84	111	5	33	73	51	49	.
Auf Autobahnen	20	6	7	-	2	5	6	8	.
Innerhalb und außerhalb von Ortschaften	759	266	332	7	114	211	176	317	.
dagegen Vorjahr	841	331	463	14	167	282	174	336	.

1) Straftatbestand oder Ordnungswidrigkeit und gleichzeitig mindestens ein Kfz nicht mehr fahrbereit

2) Unfallbeteiligter stand unter dem Einfluss berauschender Mittel und alle beteiligten Kfz waren fahrbereit

2. Getötete und Verletzte
2.1 Nach Art der

Lfd. Nr.	Art der Verkehrsbeteiligung Ortslage	Getötete				Schwerverletzte			
		Juni		Januar - Juni		Juni		Januar - Juni	
		2008	2007	2008	2007	2008	2007	2008	2007
	Fahrer und Mitfahrer von								
1	Mofas, Mopeds	2	3	5	5	13	18	39	63
2	innerorts	2	1	4	2	12	13	30	51
3	außerorts	-	2	1	3	1	5	9	12
4	Motorzweirädern mit amtl. Kennzeichen	4	3	11	11	40	50	144	165
5	innerorts	2	-	3	1	18	18	66	69
6	außerorts	2	3	8	10	22	32	78	96
7	Personenkraftwagen	8	10	37	60	119	119	645	720
8	innerorts	-	1	1	7	33	25	162	178
9	außerorts	8	9	36	53	86	94	483	542
10	Bussen	-	-	-	-	-	-	1	1
11	innerorts	-	-	-	-	-	-	1	1
12	außerorts	-	-	-	-	-	-	-	-
13	Güterkraftfahrzeugen	1	-	6	6	16	8	58	51
14	innerorts	-	-	1	1	6	3	16	9
15	außerorts	1	-	5	5	10	5	42	42
16	landwirtschaftlichen Zugmaschinen	-	-	-	-	-	-	2	1
17	innerorts	-	-	-	-	-	-	2	1
18	außerorts	-	-	-	-	-	-	-	-
19	übrigen Kraftfahrzeugen	-	-	-	-	-	3	2	9
20	innerorts	-	-	-	-	-	2	-	6
21	außerorts	-	-	-	-	-	1	2	3
22	Kraftfahrzeugen zus.	15	16	59	82	188	198	891	1 010
23	innerorts	4	2	9	11	69	61	277	315
24	außerorts	11	14	50	71	119	137	614	695
25	Fahrrädern	1	-	8	5	50	50	172	211
26	innerorts	-	-	3	2	46	41	159	170
27	außerorts	1	-	5	3	4	9	13	41
	darunter								
28	unter 15 Jahren	-	-	-	-	4	9	22	32
29	innerorts	-	-	-	-	4	8	21	30
30	außerorts	-	-	-	-	-	1	1	2
31	anderen Fahrzeugen	-	-	-	-	-	4	3	7
32	innerorts	-	-	-	-	-	1	1	4
33	außerorts	-	-	-	-	-	3	2	3
34	Fußgänger	1	-	16	14	13	13	124	148
35	innerorts	1	-	9	8	12	12	118	139
36	außerorts	-	-	7	6	1	1	6	9
	darunter								
37	unter 15 Jahren	-	-	1	-	6	3	27	32
38	innerorts	-	-	-	-	6	3	27	32
39	außerorts	-	-	1	-	-	-	-	-
40	65 Jahre und mehr	-	-	5	4	3	4	42	48
41	innerorts	-	-	4	4	3	4	41	47
42	außerorts	-	-	1	-	-	-	1	1
43	Andere Personen	-	-	-	-	-	-	-	-
44	innerorts	-	-	-	-	-	-	-	-
45	außerorts	-	-	-	-	-	-	-	-
46	Insgesamt	17	16	83	101	251	265	1 190	1 376
47	innerorts	5	2	21	21	127	115	555	628
48	außerorts	12	14	62	80	124	150	635	748
	darunter								
49	unter 15 Jahren	1	-	3	-	19	14	76	95
50	innerorts	-	-	-	-	11	12	54	76
51	außerorts	1	-	3	-	8	2	22	19
52	65 Jahre und mehr	4	2	19	15	27	24	157	142
53	innerorts	1	1	8	9	18	14	99	98
54	außerorts	3	1	11	6	9	10	58	44

im Straßenverkehr
Verkehrsbeteiligung

Leichtverletzte				Verunglückte insgesamt				Lfd. Nr.
Juni		Januar - Juni		Juni		Januar - Juni		
2008	2007	2008	2007	2008	2007	2008	2007	
40	38	108	162	55	59	152	230	1
33	32	88	133	47	46	122	186	2
7	6	20	29	8	13	30	44	3
62	63	205	263	106	116	360	439	4
41	42	136	171	61	60	205	241	5
21	21	69	92	45	56	155	198	6
429	478	2 489	2 688	556	607	3 171	3 468	7
200	243	1 251	1 297	233	269	1 414	1 482	8
229	235	1 238	1 391	323	338	1 757	1 986	9
5	5	46	25	5	5	47	26	10
5	5	28	22	5	5	29	23	11
-	-	18	3	-	-	18	3	12
30	34	134	153	47	42	198	210	13
10	13	47	54	16	16	64	64	14
20	21	87	99	31	26	134	146	15
-	-	2	2	-	-	4	3	16
-	-	1	1	-	-	3	2	17
-	-	1	1	-	-	1	1	18
3	3	12	13	3	6	14	22	19
3	2	8	8	3	4	8	14	20
-	1	4	5	-	2	6	8	21
569	621	2 996	3 306	772	835	3 946	4 398	22
292	337	1 559	1 686	365	400	1 845	2 012	23
277	284	1 437	1 620	407	435	2 101	2 386	24
114	132	426	543	165	182	606	759	25
103	121	405	497	149	162	567	669	26
11	11	21	46	16	20	39	90	27
24	24	70	89	28	33	92	121	28
22	23	66	82	26	31	87	112	29
2	1	4	7	2	2	5	9	30
2	8	18	17	2	12	21	24	31
2	6	16	15	2	7	17	19	32
-	2	2	2	-	5	4	5	33
58	46	305	277	72	59	445	439	34
54	41	288	253	67	53	415	400	35
4	5	17	24	5	6	30	39	36
10	11	63	56	16	14	91	88	37
8	11	61	56	14	14	88	88	38
2	-	2	-	2	-	3	-	39
6	6	63	58	9	10	110	110	40
6	6	62	55	9	10	107	106	41
-	-	1	3	-	-	3	4	42
2	-	4	1	2	-	4	1	43
1	-	3	-	1	-	3	-	44
1	-	1	1	1	-	1	1	45
745	807	3 749	4 144	1 013	1 088	5 022	5 621	46
452	505	2 271	2 451	584	622	2 847	3 100	47
293	302	1 478	1 693	429	466	2 175	2 521	48
71	56	285	257	91	70	364	352	49
55	45	214	198	66	57	268	274	50
16	11	71	59	25	13	96	78	51
49	52	341	325	80	78	517	482	52
32	38	232	223	51	53	339	330	53
17	14	109	102	29	25	178	152	54

Noch: 2. Getötete und Verletzte im Straßenverkehr
2.2 Nach Art der Verkehrsbeteiligung, Altersgruppen und Geschlecht

Alter von ... bis unter ... Jahren Geschlecht	Insgesamt	Darunter				Insgesamt	Darunter			
		Fahrer und Mitfahrer von					Fahrer und Mitfahrer von			
		Personen- kraftwagen	Motorzwei- rädern mit amtlichem Kennzeichen	Fahrrädern	Fußgänger		Personen- kraftwagen	Motorzwei- rädern mit amtlichem Kennzeichen	Fahrrädern	Fußgänger
Getötete										
	Juni 2008					Juni 2007				
unter 15	1	1	-	-	-	-	-	-	-	-
männlich	-	-	-	-	-	-	-	-	-	-
weiblich	1	1	-	-	-	-	-	-	-	-
15 - 18	-	-	-	-	-	2	-	-	-	-
männlich	-	-	-	-	-	2	-	-	-	-
weiblich	-	-	-	-	-	-	-	-	-	-
18 - 21	2	-	-	-	-	3	3	-	-	-
männlich	2	-	-	-	-	2	2	-	-	-
weiblich	-	-	-	-	-	1	1	-	-	-
21 - 25	1	1	-	-	-	1	1	-	-	-
männlich	-	-	-	-	-	1	1	-	-	-
weiblich	1	1	-	-	-	-	-	-	-	-
25 - 35	5	2	2	-	1	2	2	-	-	-
männlich	4	1	2	-	1	2	2	-	-	-
weiblich	1	1	-	-	-	-	-	-	-	-
35 - 45	1	-	1	-	-	-	-	-	-	-
männlich	1	-	1	-	-	-	-	-	-	-
weiblich	-	-	-	-	-	-	-	-	-	-
45 - 55	-	-	-	-	-	6	3	3	-	-
männlich	-	-	-	-	-	5	2	3	-	-
weiblich	-	-	-	-	-	1	1	-	-	-
55 - 65	3	1	-	1	-	-	-	-	-	-
männlich	2	-	-	1	-	-	-	-	-	-
weiblich	1	1	-	-	-	-	-	-	-	-
65 und mehr	4	3	1	-	-	2	1	-	-	-
männlich	2	1	1	-	-	1	-	-	-	-
weiblich	2	2	-	-	-	1	1	-	-	-
Zusammen	17	8	4	1	1	16	10	3	-	-
männlich	11	2	4	1	1	13	7	3	-	-
weiblich	6	6	-	-	-	3	3	-	-	-
Ohne Angabe	-	-	-	-	-	-	-	-	-	-
Insgesamt	17	8	4	1	1	16	10	3	-	-

Noch: 2. Getötete und Verletzte im Straßenverkehr
 Noch: 2.2 Nach Art der Verkehrsbeteiligung, Altersgruppen und Geschlecht

Alter von ... bis unter ... Jahren Geschlecht	Insgesamt	Darunter				Insgesamt	Darunter			
		Fahrer und Mitfahrer von					Fahrer und Mitfahrer von			
		Personen- kraftwagen	Motorzwei- rädern mit amtlichem Kennzeichen	Fahrrädern	Fußgänger		Personen- kraftwagen	Motorzwei- rädern mit amtlichem Kennzeichen	Fahrrädern	Fußgänger

Noch: Getötete

Januar - Juni 2008

Januar - Juni 2007

unter 15	3	2	-	-	1	-	-	-	-	-
männlich	1	1	-	-	-	-	-	-	-	-
weiblich	2	1	-	-	1	-	-	-	-	-
15 - 18	3	2	-	-	1	6	2	-	-	2
männlich	3	2	-	-	1	4	-	-	-	2
weiblich	-	-	-	-	-	2	2	-	-	-
18 - 21	7	2	1	-	-	14	14	-	-	-
männlich	6	1	1	-	-	9	9	-	-	-
weiblich	1	1	-	-	-	5	5	-	-	-
21 - 25	5	4	1	-	-	12	10	-	-	1
männlich	4	3	1	-	-	10	8	-	-	1
weiblich	1	1	-	-	-	2	2	-	-	-
25 - 35	15	9	3	-	2	13	10	2	-	1
männlich	9	5	2	-	1	11	9	2	-	-
weiblich	6	4	1	-	1	2	1	-	-	1
35 - 45	11	3	3	-	2	15	6	4	1	2
männlich	10	2	3	-	2	11	3	4	1	1
weiblich	1	1	-	-	-	4	3	-	-	1
45 - 55	11	4	2	2	3	19	9	4	1	2
männlich	9	4	1	1	3	15	6	4	1	1
weiblich	2	-	1	1	-	4	3	-	-	1
55 - 65	9	3	-	3	2	7	4	-	-	2
männlich	6	1	-	3	1	5	2	-	-	2
weiblich	3	2	-	-	1	2	2	-	-	-
65 und mehr	19	8	1	3	5	15	5	1	3	4
männlich	13	5	1	2	3	9	3	1	3	-
weiblich	6	3	-	1	2	6	2	-	-	4
Zusammen	83	37	11	8	16	101	60	11	5	14
männlich	61	24	9	6	11	74	40	11	5	7
weiblich	22	13	2	2	5	27	20	-	-	7
Ohne Angabe	-	-	-	-	-	-	-	-	-	-
Insgesamt	83	37	11	8	16	101	60	11	5	14

Noch: 2. Getötete und Verletzte im Straßenverkehr
 Noch: 2.2 Nach Art der Verkehrsbeteiligung, Altersgruppen und Geschlecht

Alter von ... bis unter ... Jahren Geschlecht	Insgesamt	Darunter				Insgesamt	Darunter			
		Fahrer und Mitfahrer von			Fußgänger		Fahrer und Mitfahrer von			Fußgänger
		Personen- kraftwagen	Motorzwei- rädern mit amtlichem Kennzeichen	Fahrrädern			Personen- kraftwagen	Motorzwei- rädern mit amtlichem Kennzeichen	Fahrrädern	
Schwerverletzte										
	Juni 2008					Juni 2007				
unter 15	19	8	-	4	6	14	1	-	9	3
männlich	11	4	-	3	4	11	-	-	8	2
weiblich	8	4	-	1	2	3	1	-	1	1
15 - 18	6	-	1	-	1	21	3	5	5	1
männlich	6	-	1	-	1	15	1	5	5	-
weiblich	-	-	-	-	-	6	2	-	-	1
18 - 21	30	23	2	1	2	32	24	2	3	1
männlich	14	9	2	1	2	19	14	2	1	1
weiblich	16	14	-	-	-	13	10	-	2	-
21 - 25	28	18	5	5	-	34	18	7	3	2
männlich	20	11	5	4	-	29	15	7	2	2
weiblich	8	7	-	1	-	5	3	-	1	-
25 - 35	47	21	11	7	1	36	14	16	4	-
männlich	32	12	8	5	-	29	8	15	4	-
weiblich	15	9	3	2	1	7	6	1	-	-
35 - 45	43	20	12	8	-	42	17	10	5	-
männlich	33	11	11	8	-	30	9	7	4	-
weiblich	10	9	1	-	-	12	8	3	1	-
45 - 55	30	11	6	8	-	38	14	9	9	1
männlich	20	5	5	5	-	26	8	6	7	-
weiblich	10	6	1	3	-	12	6	3	2	1
55 - 65	21	8	2	8	-	24	16	-	6	1
männlich	12	3	2	4	-	13	9	-	3	1
weiblich	9	5	-	4	-	11	7	-	3	-
65 und mehr	27	10	1	9	3	24	12	1	6	4
männlich	16	7	1	5	-	15	6	1	5	2
weiblich	11	3	-	4	3	9	6	-	1	2
Zusammen	251	119	40	50	13	265	119	50	50	13
männlich	164	62	35	35	7	187	70	43	39	8
weiblich	87	57	5	15	6	78	49	7	11	5
Ohne Angabe	-	-	-	-	-	-	-	-	-	-
Insgesamt	251	119	40	50	13	265	119	50	50	13

Noch: 2. Getötete und Verletzte im Straßenverkehr
 Noch: 2.2 Nach Art der Verkehrsbeteiligung, Altersgruppen und Geschlecht

Alter von ... bis unter ... Jahren Geschlecht	Insgesamt	Darunter				Insgesamt	Darunter			
		Fahrer und Mitfahrer von			Fußgänger		Fahrer und Mitfahrer von			Fußgänger
		Personen- kraftwagen	Motorzwei- rädern mit amtlichem Kennzeichen	Fahrrädern			Personen- kraftwagen	Motorzwei- rädern mit amtlichem Kennzeichen	Fahrrädern	

Noch: Schwerverletzte

	Januar - Juni 2008					Januar - Juni 2007				
unter 15	76	24	-	22	27	95	28	1	32	32
männlich	47	11	-	15	19	52	11	-	23	17
weiblich	29	13	-	7	8	43	17	1	9	15
15 - 18	54	19	16	4	8	96	22	25	16	6
männlich	40	10	14	3	6	71	11	23	13	2
weiblich	14	9	2	1	2	25	11	2	3	4
18 - 21	184	143	12	8	6	188	144	13	10	9
männlich	125	91	10	6	5	121	90	12	4	4
weiblich	59	52	2	2	1	67	54	1	6	5
21 - 25	125	86	19	10	6	157	109	16	14	8
männlich	89	55	17	7	6	108	71	15	9	6
weiblich	36	31	2	3	-	49	38	1	5	2
25 - 35	175	90	39	20	11	165	100	36	10	9
männlich	118	56	31	13	5	118	59	34	10	6
weiblich	57	34	8	7	6	47	41	2	-	3
35 - 45	150	74	27	24	5	212	92	45	33	12
männlich	106	42	24	18	4	152	54	40	24	8
weiblich	44	32	3	6	1	60	38	5	9	4
45 - 55	151	81	18	26	6	179	88	23	35	8
männlich	88	36	16	17	2	110	44	16	25	3
weiblich	63	45	2	9	4	69	44	7	10	5
55 - 65	117	59	11	22	13	142	84	5	29	16
männlich	66	26	10	13	5	84	45	5	19	9
weiblich	51	33	1	9	8	58	39	-	10	7
65 und mehr	157	68	2	36	42	142	53	1	32	48
männlich	73	36	2	19	10	67	26	1	23	11
weiblich	84	32	-	17	32	75	27	-	9	37
Zusammen	1 189	644	144	172	124	1 376	720	165	211	148
männlich	752	363	124	111	62	883	411	146	150	66
weiblich	437	281	20	61	62	493	309	19	61	82
Ohne Angabe	1	1	-	-	-	-	-	-	-	-
Insgesamt	1 190	645	144	172	124	1 376	720	165	211	148

Noch: 2. Getötete und Verletzte im Straßenverkehr
 Noch: 2.2 Nach Art der Verkehrsbeteiligung, Altersgruppen und Geschlecht

Alter von ... bis unter ... Jahren Geschlecht	Insgesamt	Darunter				Insgesamt	Darunter			
		Fahrer und Mitfahrer von			Fußgänger		Fahrer und Mitfahrer von			Fußgänger
		Personen- kraftwagen	Motorzwei- rädern mit amtlichem Kennzeichen	Fahrrädern			Personen- kraftwagen	Motorzwei- rädern mit amtlichem Kennzeichen	Fahrrädern	
Leichtverletzte										
	Juni 2008					Juni 2007				
unter 15	71	33	-	24	10	56	20	-	24	11
männlich	37	15	-	14	6	41	11	-	21	9
weiblich	34	18	-	10	4	15	9	-	3	2
15 - 18	43	10	6	8	4	60	14	12	15	6
männlich	25	5	3	4	1	41	6	10	10	3
weiblich	18	5	3	4	3	19	8	2	5	3
18 - 21	96	59	10	7	4	107	75	12	8	3
männlich	60	31	7	6	2	68	43	10	6	2
weiblich	36	28	3	1	2	39	32	2	2	1
21 - 25	83	59	6	12	2	87	67	3	8	1
männlich	46	27	6	8	2	50	37	2	6	1
weiblich	37	32	-	4	-	37	30	1	2	-
25 - 35	113	71	11	14	9	139	96	8	15	6
männlich	67	35	11	9	6	79	48	7	8	4
weiblich	46	36	-	5	3	60	48	1	7	2
35 - 45	102	59	5	20	8	133	79	18	15	6
männlich	56	22	5	15	6	71	27	15	11	5
weiblich	46	37	-	5	2	62	52	3	4	1
45 - 55	123	68	19	14	7	104	64	8	19	2
männlich	70	32	15	5	5	62	36	8	10	-
weiblich	53	36	4	9	2	42	28	-	9	2
55 - 65	65	42	4	7	8	68	35	2	14	5
männlich	40	24	4	4	4	36	14	2	8	3
weiblich	25	18	-	3	4	32	21	-	6	2
65 und mehr	49	28	1	8	6	52	28	-	13	6
männlich	33	18	1	6	4	27	14	-	9	1
weiblich	16	10	-	2	2	25	14	-	4	5
Zusammen	745	429	62	114	58	806	478	63	131	46
männlich	434	209	52	71	36	475	236	54	89	28
weiblich	311	220	10	43	22	331	242	9	42	18
Ohne Angabe	-	-	-	-	-	1	-	-	1	-
Insgesamt	745	429	62	114	58	807	478	63	132	46

Noch: 2. Getötete und Verletzte im Straßenverkehr
 Noch: 2.2 Nach Art der Verkehrsbeteiligung, Altersgruppen und Geschlecht

Alter von ... bis unter ... Jahren Geschlecht	Insgesamt	Darunter				Insgesamt	Darunter			
		Fahrer und Mitfahrer von					Fahrer und Mitfahrer von			
		Personen- kraftwagen	Motorzwei- rädern mit amtlichem Kennzeichen	Fahrrädern	Fußgänger		Personen- kraftwagen	Motorzwei- rädern mit amtlichem Kennzeichen	Fahrrädern	Fußgänger
Noch: Leichtverletzte										
Januar - Juni 2008						Januar - Juni 2007				
unter 15	285	124	2	70	63	257	98	2	89	56
männlich	166	63	-	52	37	164	56	-	67	34
weiblich	119	61	2	18	26	93	42	2	22	22
15 - 18	197	75	36	28	15	275	90	53	46	21
männlich	123	33	29	18	10	175	36	41	31	9
weiblich	74	42	7	10	5	100	54	12	15	12
18 - 21	532	416	28	20	29	560	416	42	41	19
männlich	280	201	19	14	14	338	232	39	24	10
weiblich	252	215	9	6	15	222	184	3	17	9
21 - 25	426	330	16	43	16	491	391	21	32	13
männlich	220	154	16	26	10	298	221	18	23	10
weiblich	206	176	-	17	6	193	170	3	9	3
25 - 35	579	400	41	57	38	660	454	40	69	38
männlich	331	191	37	44	21	385	224	35	53	21
weiblich	248	209	4	13	17	275	230	5	16	17
35 - 45	505	336	29	61	27	647	443	47	80	27
männlich	272	155	21	41	16	325	171	40	55	17
weiblich	233	181	8	20	11	322	272	7	25	10
45 - 55	545	357	45	63	25	569	365	43	79	25
männlich	295	164	37	35	15	315	168	39	56	12
weiblich	250	193	8	28	10	254	197	4	23	13
55 - 65	333	244	6	36	28	358	238	14	52	19
männlich	176	121	5	23	14	189	106	13	30	13
weiblich	157	123	1	13	14	169	132	1	22	6
65 und mehr	341	205	2	45	63	325	193	1	54	58
männlich	169	106	2	26	27	171	108	1	36	16
weiblich	172	99	-	19	36	154	85	-	18	42
Zusammen	3 743	2 487	205	423	304	4 142	2 688	263	542	276
männlich	2 032	1 188	166	279	164	2 360	1 322	226	375	142
weiblich	1 711	1 299	39	144	140	1 782	1 366	37	167	134
Ohne Angabe	6	2	-	3	1	2	-	-	1	1
Insgesamt	3 749	2 489	205	426	305	4 144	2 688	263	543	277

Noch: 2. Getötete und Verletzte im Straßenverkehr
 Noch: 2.2 Nach Art der Verkehrsbeteiligung, Altersgruppen und Geschlecht

Alter von ... bis unter ... Jahren Geschlecht	Insgesamt	Darunter				Insgesamt	Darunter			
		Fahrer und Mitfahrer von			Fußgänger		Fahrer und Mitfahrer von			Fußgänger
		Personen- kraftwagen	Motorzwei- rädern mit amtlichem Kennzeichen	Fahrrädern			Personen- kraftwagen	Motorzwei- rädern mit amtlichem Kennzeichen	Fahrrädern	
Verunglückte insgesamt										
	Juni 2008					Juni 2007				
unter 15	91	42	-	28	16	70	21	-	33	14
männlich	48	19	-	17	10	52	11	-	29	11
weiblich	43	23	-	11	6	18	10	-	4	3
15 - 18	49	10	7	8	5	83	17	17	20	7
männlich	31	5	4	4	2	58	7	15	15	3
weiblich	18	5	3	4	3	25	10	2	5	4
18 - 21	128	82	12	8	6	142	102	14	11	4
männlich	76	40	9	7	4	89	59	12	7	3
weiblich	52	42	3	1	2	53	43	2	4	1
21 - 25	112	78	11	17	2	122	86	10	11	3
männlich	66	38	11	12	2	80	53	9	8	3
weiblich	46	40	-	5	-	42	33	1	3	-
25 - 35	165	94	24	21	11	177	112	24	19	6
männlich	103	48	21	14	7	110	58	22	12	4
weiblich	62	46	3	7	4	67	54	2	7	2
35 - 45	146	79	18	28	8	175	96	28	20	6
männlich	90	33	17	23	6	101	36	22	15	5
weiblich	56	46	1	5	2	74	60	6	5	1
45 - 55	153	79	25	22	7	148	81	20	28	3
männlich	90	37	20	10	5	93	46	17	17	-
weiblich	63	42	5	12	2	55	35	3	11	3
55 - 65	89	51	6	16	8	92	51	2	20	6
männlich	54	27	6	9	4	49	23	2	11	4
weiblich	35	24	-	7	4	43	28	-	9	2
65 und mehr	80	41	3	17	9	78	41	1	19	10
männlich	51	26	3	11	4	43	20	1	14	3
weiblich	29	15	-	6	5	35	21	-	5	7
Zusammen	1 013	556	106	165	72	1 087	607	116	181	59
männlich	609	273	91	107	44	675	313	100	128	36
weiblich	404	283	15	58	28	412	294	16	53	23
Ohne Angabe	-	-	-	-	-	1	-	-	1	-
Insgesamt	1 013	556	106	165	72	1 088	607	116	182	59

Noch: 2. Getötete und Verletzte im Straßenverkehr
 Noch: 2.2 Nach Art der Verkehrsbeteiligung, Altersgruppen und Geschlecht

Alter von ... bis unter ... Jahren Geschlecht	Insgesamt	Darunter				Insgesamt	Darunter			
		Fahrer und Mitfahrer von			Fußgänger		Fahrer und Mitfahrer von			Fußgänger
		Personen- kraftwagen	Motorzwei- rädern mit amtlichem Kennzeichen	Fahrrädern			Personen- kraftwagen	Motorzwei- rädern mit amtlichem Kennzeichen	Fahrrädern	

Noch: Verunglückte insgesamt

	Januar - Juni 2008					Januar - Juni 2007				
unter 15	364	150	2	92	91	352	126	3	121	88
männlich	214	75	-	67	56	216	67	-	90	51
weiblich	150	75	2	25	35	136	59	3	31	37
15 - 18	254	96	52	32	24	377	114	78	62	29
männlich	166	45	43	21	17	250	47	64	44	13
weiblich	88	51	9	11	7	127	67	14	18	16
18 - 21	723	561	41	28	35	762	574	55	51	28
männlich	411	293	30	20	19	468	331	51	28	14
weiblich	312	268	11	8	16	294	243	4	23	14
21 - 25	556	420	36	53	22	660	510	37	46	22
männlich	313	212	34	33	16	416	300	33	32	17
weiblich	243	208	2	20	6	244	210	4	14	5
25 - 35	769	499	83	77	51	838	564	78	79	48
männlich	458	252	70	57	27	514	292	71	63	27
weiblich	311	247	13	20	24	324	272	7	16	21
35 - 45	666	413	59	85	34	874	541	96	114	41
männlich	388	199	48	59	22	488	228	84	80	26
weiblich	278	214	11	26	12	386	313	12	34	15
45 - 55	707	442	65	91	34	767	462	70	115	35
männlich	392	204	54	53	20	440	218	59	82	16
weiblich	315	238	11	38	14	327	244	11	33	19
55 - 65	459	306	17	61	43	507	326	19	81	37
männlich	248	148	15	39	20	278	153	18	49	24
weiblich	211	158	2	22	23	229	173	1	32	13
65 und mehr	517	281	5	84	110	482	251	3	89	110
männlich	255	147	5	47	40	247	137	3	62	27
weiblich	262	134	-	37	70	235	114	-	27	83
Zusammen	5 015	3 168	360	603	444	5 619	3 468	439	758	438
männlich	2 845	1 575	299	396	237	3 317	1 773	383	530	215
weiblich	2 170	1 593	61	207	207	2 302	1 695	56	228	223
Ohne Angabe	7	3	-	3	1	2	-	-	1	1
Insgesamt	5 022	3 171	360	606	445	5 621	3 468	439	759	439

Noch: 2. Getötete und Verletzte
2.3 Nach Altersgruppen

Lfd. Nr.	Alter von ... bis unter ... Jahren Geschlecht	Getötete				Schwerverletzte			
		Juni		Januar - Juni		Juni		Januar - Juni	
		2008	2007	2008	2007	2008	2007	2008	2007
1	unter 15	1	-	3	-	19	14	76	95
2	männlich	-	-	1	-	11	11	47	52
3	weiblich	1	-	2	-	8	3	29	43
4	15 - 18	-	2	3	6	6	21	54	96
5	männlich	-	2	3	4	6	15	40	71
6	weiblich	-	-	-	2	-	6	14	25
7	18 - 21	2	3	7	14	30	32	184	188
8	männlich	2	2	6	9	14	19	125	121
9	weiblich	-	1	1	5	16	13	59	67
10	21 - 25	1	1	5	12	28	34	125	157
11	männlich	-	1	4	10	20	29	89	108
12	weiblich	1	-	1	2	8	5	36	49
13	25 - 30	3	2	12	9	23	19	94	96
14	männlich	2	2	7	7	16	16	64	73
15	weiblich	1	-	5	2	7	3	30	23
16	30 - 35	2	-	3	4	24	17	81	69
17	männlich	2	-	2	4	16	13	54	45
18	weiblich	-	-	1	-	8	4	27	24
19	35 - 40	-	-	3	8	19	20	65	101
20	männlich	-	-	3	5	14	15	47	74
21	weiblich	-	-	-	3	5	5	18	27
22	40 - 45	1	-	8	7	24	22	85	111
23	männlich	1	-	7	6	19	15	59	78
24	weiblich	-	-	1	1	5	7	26	33
25	45 - 50	-	4	4	13	19	28	79	106
26	männlich	-	3	3	9	14	17	51	58
27	weiblich	-	1	1	4	5	11	28	48
28	50 - 55	-	2	7	6	11	10	72	73
29	männlich	-	2	6	6	6	9	37	52
30	weiblich	-	-	1	-	5	1	35	21
31	55 - 60	2	-	5	4	13	10	65	87
32	männlich	2	-	4	3	7	6	32	50
33	weiblich	-	-	1	1	6	4	33	37
34	60 - 65	1	-	4	3	8	14	52	55
35	männlich	-	-	2	2	5	7	34	34
36	weiblich	1	-	2	1	3	7	18	21
37	65 - 70	-	1	4	1	5	12	42	56
38	männlich	-	-	3	-	3	9	20	29
39	weiblich	-	1	1	1	2	3	22	27
40	70 - 75	2	-	5	3	10	6	63	37
41	männlich	1	-	3	2	7	3	29	23
42	weiblich	1	-	2	1	3	3	34	14
43	75 und mehr	2	1	10	11	12	6	52	49
44	männlich	1	1	7	7	6	3	24	15
45	weiblich	1	-	3	4	6	3	28	34
46	Zusammen	17	16	83	101	251	265	1 189	1 376
47	männlich	11	13	61	74	164	187	752	883
48	weiblich	6	3	22	27	87	78	437	493
49	Ohne Angabe	-	-	-	-	-	-	1	-
50	Insgesamt	17	16	83	101	251	265	1 190	1 376

im Straßenverkehr
und Geschlecht

Leichtverletzte				Verunglückte insgesamt				Lfd. Nr.
Juni		Januar - Juni		Juni		Januar - Juni		
2008	2007	2008	2007	2008	2007	2008	2007	
71	56	285	257	91	70	364	352	1
37	41	166	164	48	52	214	216	2
34	15	119	93	43	18	150	136	3
43	60	197	275	49	83	254	377	4
25	41	123	175	31	58	166	250	5
18	19	74	100	18	25	88	127	6
96	107	532	560	128	142	723	762	7
60	68	280	338	76	89	411	468	8
36	39	252	222	52	53	312	294	9
83	87	426	491	112	122	556	660	10
46	50	220	298	66	80	313	416	11
37	37	206	193	46	42	243	244	12
71	87	365	391	97	108	471	496	13
43	50	211	229	61	68	282	309	14
28	37	154	162	36	40	189	187	15
42	52	214	269	68	69	298	342	16
24	29	120	156	42	42	176	205	17
18	23	94	113	26	27	122	137	18
48	55	234	306	67	75	302	415	19
25	25	128	151	39	40	178	230	20
23	30	106	155	28	35	124	185	21
54	78	271	341	79	100	364	459	22
31	46	144	174	51	61	210	258	23
23	32	127	167	28	39	154	201	24
71	58	289	301	90	90	372	420	25
43	32	161	172	57	52	215	239	26
28	26	128	129	33	38	157	181	27
52	46	256	268	63	58	335	347	28
27	30	134	143	33	41	177	201	29
25	16	122	125	30	17	158	146	30
36	51	203	229	51	61	273	320	31
20	27	101	120	29	33	137	173	32
16	24	102	109	22	28	136	147	33
29	17	130	129	38	31	186	187	34
20	9	75	69	25	16	111	105	35
9	8	55	60	13	15	75	82	36
20	22	132	133	25	35	178	190	37
15	14	71	79	18	23	94	108	38
5	8	61	54	7	12	84	82	39
18	15	100	87	30	21	168	127	40
11	5	52	45	19	8	84	70	41
7	10	48	42	11	13	84	57	42
11	15	109	105	25	22	171	165	43
7	8	46	47	14	12	77	69	44
4	7	63	58	11	10	94	96	45
745	806	3 743	4 142	1 013	1 087	5 015	5 619	46
434	475	2 032	2 360	609	675	2 845	3 317	47
311	331	1 711	1 782	404	412	2 170	2 302	48
-	1	6	2	-	1	7	2	49
745	807	3 749	4 144	1 013	1 088	5 022	5 621	50

3. An Straßenverkehrsunfällen beteiligte Fahrzeugführer und Fußgänger
3.1 Beteiligte nach Art der Verkehrsbeteiligung

Art der Verkehrsbeteiligung Ortslage	Unfälle mit Personenschaden	Schwerwiegende Unfälle mit Sachschaden (i.e.S.) ¹⁾	Unfälle mit Personenschaden	Schwerwiegende Unfälle mit Sachschaden (i.e.S.) ¹⁾	Unfälle mit Personenschaden	Schwerwiegende Unfälle mit Sachschaden (i.e.S.) ¹⁾	Unfälle mit Personenschaden	Schwerwiegende Unfälle mit Sachschaden (i.e.S.) ¹⁾
	Juni 2008		Juni 2007		Januar - Juni 2008		Januar - Juni 2007	
Führer von								
Mofas, Mopeds	55	-	55	-	154	8	220	9
innerorts	47	-	44	-	126	8	177	8
außerorts	8	-	11	-	28	-	43	1
Motorzweirädern mit amtl. Kennz.	101	4	119	5	344	17	427	19
innerorts	58	2	61	2	196	12	236	11
außerorts	43	2	58	3	148	5	191	8
Personenkraftwagen	858	304	971	383	4 628	2 032	5 226	2 302
innerorts	520	197	581	223	2 755	1 299	3 047	1 422
außerorts	338	107	390	160	1 873	733	2 179	880
Bussen	8	4	7	2	47	12	42	14
innerorts	7	2	5	1	37	8	32	9
außerorts	1	2	2	1	10	4	10	5
Güterkraftfahrzeugen	122	36	97	38	522	215	573	261
innerorts	60	15	46	22	248	103	261	126
außerorts	62	21	51	16	274	112	312	135
landwirtschaftlichen Zugmaschinen	2	-	2	3	13	6	15	10
innerorts	-	-	1	2	7	1	11	5
außerorts	2	-	1	1	6	5	4	5
übrigen Kraftfahrzeugen	7	1	7	1	30	9	31	8
innerorts	5	1	3	-	15	7	20	5
außerorts	2	-	4	1	15	2	11	3
Kraftfahrzeuge zusammen	1 153	349	1 258	432	5 738	2 299	6 534	2 623
innerorts	697	217	741	250	3 384	1 438	3 784	1 586
außerorts	456	132	517	182	2 354	861	2 750	1 037
darunter flüchtig	62	33	69	31	314	190	349	153
innerorts	45	20	44	14	239	119	226	90
außerorts	17	13	25	17	75	71	123	63
Fahrrädern	183	-	195	-	665	2	819	3
innerorts	166	-	174	-	622	2	725	2
außerorts	17	-	21	-	43	-	94	1
darunter unter 15 Jahren	28	-	34	-	93	-	124	-
innerorts	26	-	32	-	88	-	115	-
außerorts	2	-	2	-	5	-	9	-
anderen Fahrzeugen	13	3	8	1	49	18	45	12
innerorts	7	2	5	1	35	12	39	11
außerorts	6	1	3	-	14	6	6	1
Fußgänger	75	-	61	2	463	2	453	7
innerorts	70	-	55	2	432	2	411	7
außerorts	5	-	6	-	31	-	42	-
darunter unter 15 Jahren	16	-	14	-	93	-	90	-
innerorts	14	-	14	-	90	-	90	-
außerorts	2	-	-	-	3	-	-	-
65 Jahre und mehr	9	-	10	-	114	-	110	-
innerorts	9	-	10	-	111	-	106	-
außerorts	-	-	-	-	3	-	4	-
Andere Personen	2	-	1	-	8	-	10	1
innerorts	1	-	1	-	6	-	8	-
außerorts	1	-	-	-	2	-	2	1
Insgesamt	1 426	352	1 523	435	6 923	2 321	7 861	2 646
innerorts	941	219	976	253	4 479	1 454	4 967	1 606
außerorts	485	133	547	182	2 444	867	2 894	1 040
darunter unter 15 Jahren	44	-	49	-	189	-	217	-
innerorts	40	-	46	-	179	-	206	-
außerorts	4	-	3	-	10	-	11	-
65 Jahre und mehr	110	27	117	29	665	167	656	176
innerorts	82	17	80	20	493	125	482	116
außerorts	28	10	37	9	172	42	174	60

1) Schwerwiegender Unfall mit Sachschaden (i.e.S.) - Straftatbestand oder Ordnungswidrigkeit (Bußgeld) und mindestens ein Kfz nicht mehr fahrbereit

Noch: 3. An Straßenverkehrsunfällen beteiligte Fahrzeugführer und Fußgänger
3.2 Beteiligte an Unfällen mit Personenschaden nach Art der Verkehrsbeteiligung und Altersgruppen

Alter von ... bis unter ... Jahren Geschlecht	Insgesamt	Darunter				Insgesamt	Darunter			
		Fahrer und Mitfahrer von			Fußgänger		Fahrer und Mitfahrer von			Fußgänger
		Personen- kraftwagen	Motorzwei- rädern mit amtl. Kennz.	Fahrrädern			Personen- kraftwagen	Motorzwei- rädern mit amtl. Kennz.	Fahrrädern	
		Juni 2008					Juni 2007			
unter 15	44	-	-	28	16	49	-	-	34	14
männlich	26	-	-	16	10	41	-	-	29	11
weiblich	18	-	-	12	6	8	-	-	5	3
15 - 18	37	-	7	9	5	68	-	18	22	8
männlich	25	-	4	5	2	55	-	17	17	3
weiblich	12	-	3	4	3	13	-	1	5	5
18 - 21	143	100	10	9	6	181	141	13	12	5
männlich	99	64	9	7	4	123	93	11	8	4
weiblich	44	36	1	2	2	58	48	2	4	1
21 - 25	159	115	11	22	2	142	104	9	13	3
männlich	107	69	11	17	2	105	72	8	10	3
weiblich	52	46	-	5	-	37	32	1	3	-
25 - 35	240	149	23	22	11	232	162	24	19	6
männlich	161	85	21	15	7	154	94	23	12	4
weiblich	79	64	2	7	4	78	68	1	7	2
35 - 45	236	147	17	28	8	294	193	28	20	6
männlich	159	78	17	23	6	194	103	25	15	5
weiblich	77	69	-	5	2	100	90	3	5	1
45 - 55	246	134	23	25	8	248	156	21	30	3
männlich	164	71	20	13	6	172	99	19	18	-
weiblich	82	63	3	12	2	76	57	2	12	3
55 - 65	140	95	6	16	8	141	94	2	21	6
männlich	96	62	6	9	4	99	64	2	12	4
weiblich	44	33	-	7	4	42	30	-	9	2
65 und mehr	110	70	3	18	9	117	82	1	19	10
männlich	85	58	3	12	4	96	73	1	14	3
weiblich	25	12	-	6	5	21	9	-	5	7
Zusammen	1 355	810	100	177	73	1 472	932	116	190	61
männlich	922	487	91	117	45	1 039	598	106	135	37
weiblich	433	323	9	60	28	433	334	10	55	24
ohne Angabe	71	48	1	6	2	51	39	3	5	-
Insgesamt	1 426	858	101	183	75	1 523	971	119	195	61

Noch: 3. An Straßenverkehrsunfällen beteiligte Fahrzeugführer und Fußgänger
 Noch: 3.2 Beteiligte an Unfällen mit Personenschaden nach Art der Verkehrsbeteiligung und Altersgruppen

Alter von ... bis unter ... Jahren Geschlecht	Insgesamt	Darunter				Insgesamt	Darunter			
		Fahrer und Mitfahrer von			Fußgänger		Fahrer und Mitfahrer von			Fußgänger
		Personen- kraftwagen	Motorzwei- rädern mit amtl. Kennz.	Fahrrädern			Personen- kraftwagen	Motorzwei- rädern mit amtl. Kennz.	Fahrrädern	
Januar - Juni 2008										
unter 15	189	-	-	93	93	217	-	-	124	90
männlich	127	-	-	67	57	148	-	-	93	53
weiblich	62	-	-	26	36	69	-	-	31	37
15 - 18	162	7	47	39	26	265	9	69	67	32
männlich	127	7	40	27	18	213	7	62	50	14
weiblich	35	-	7	12	8	52	2	7	17	18
18 - 21	811	647	36	32	36	917	725	53	57	32
männlich	513	390	30	22	19	617	473	51	34	17
weiblich	298	257	6	10	17	300	252	2	23	15
21 - 25	734	584	36	59	22	827	668	35	54	22
männlich	469	350	35	38	16	564	430	32	40	17
weiblich	265	234	1	21	6	263	238	3	14	5
25 - 35	1 117	757	81	82	53	1 231	878	75	88	49
männlich	743	445	73	61	28	819	514	71	71	27
weiblich	374	312	8	21	25	412	364	4	17	22
35 - 45	1 138	767	57	92	35	1 434	960	95	115	42
männlich	773	461	54	63	22	931	530	89	81	27
weiblich	365	306	3	29	13	503	430	6	34	15
45 - 55	1 138	747	61	95	35	1 299	851	71	118	36
männlich	749	430	55	57	21	903	533	64	84	17
weiblich	389	317	6	38	14	396	318	7	34	19
55 - 65	721	520	17	63	44	748	512	18	84	38
männlich	503	351	17	41	20	540	354	18	51	25
weiblich	218	169	-	22	24	208	158	-	33	13
65 und mehr	665	425	5	92	114	656	430	4	90	110
männlich	476	350	5	55	41	501	385	4	63	27
weiblich	189	75	-	37	73	155	45	-	27	83
Zusammen	6 675	4 454	340	647	458	7 594	5 033	420	797	451
männlich	4 480	2 784	309	431	242	5 236	3 226	391	567	224
weiblich	2 195	1 670	31	216	216	2 358	1 807	29	230	227
ohne Angabe	248	174	4	18	5	267	193	7	22	2
Insgesamt	6 923	4 628	344	665	463	7 861	5 226	427	819	453

Noch: 3. An Straßenverkehrsunfällen beteiligte Fahrzeugführer und Fußgänger
3.3 Hauptversacher nach Art der Verkehrsbeteiligung, Altersgruppen und Geschlecht

Art der Verkehrsbeteiligung Ortslage	Unfälle mit Personen- schaden	Verunglückte			Schwer- wiegende Unfälle mit Sachschaden (i.e.S.) ¹⁾	Unfälle mit Personen- schaden	Verunglückte			Schwer- wiegende Unfälle mit Sachschaden (i.e.S.) ¹⁾
		Getötete	Schwer-	Leicht-			Getötete	Schwer-	Leicht-	
			verletzte					verletzte		
Juni 2008										
Führer von										
Mofas, Mopeds	33	2	7	26	-	30	3	11	22	-
innerorts	29	2	6	23	-	24	1	9	20	-
außerorts	4	-	1	3	-	6	2	2	2	-
Motorzweirädem mit amtl. Kennz.	58	2	28	38	2	73	2	29	48	1
innerorts	28	-	10	23	1	31	-	6	28	-
außerorts	30	2	18	15	1	42	2	23	20	1
Personenkraftwagen	505	8	153	528	187	573	11	170	606	221
innerorts	290	1	66	300	113	325	1	58	359	111
außerorts	215	7	87	228	74	248	10	112	247	110
Bussen	6	-	-	8	-	1	-	-	1	-
innerorts	5	-	-	7	-	1	-	-	1	-
außerorts	1	-	-	1	-	-	-	-	-	-
Güterkraftfahrzeugen	70	3	25	67	16	47	-	12	49	19
innerorts	40	1	13	32	7	27	-	6	25	12
außerorts	30	2	12	35	9	20	-	6	24	7
landwirtschaftlichen Zugmaschinen	1	-	1	-	-	1	-	1	-	2
innerorts	-	-	-	-	-	1	-	1	-	1
außerorts	1	-	1	-	-	-	-	-	-	1
übrigen Kraftfahrzeugen	3	-	-	4	1	3	-	3	1	-
innerorts	2	-	-	3	1	1	-	2	-	-
außerorts	1	-	-	1	-	2	-	1	1	-
Kraftfahrzeugen zusammen	676	15	214	671	206	728	16	226	727	243
innerorts	394	4	95	388	122	410	2	82	433	124
außerorts	282	11	119	283	84	318	14	144	294	119
Fahrrädern	88	1	34	59	-	90	-	32	64	-
innerorts	78	-	30	54	-	83	-	29	59	-
außerorts	10	1	4	5	-	7	-	3	5	-
darunter										
unter 15 Jahren	13	-	2	12	-	15	-	5	10	-
innerorts	12	-	2	11	-	14	-	5	9	-
außerorts	1	-	-	1	-	1	-	-	1	-
anderen Fahrzeugen	9	-	1	8	2	6	-	5	8	1
innerorts	3	-	-	3	1	3	-	2	5	1
außerorts	6	-	1	5	1	3	-	3	3	-
Fußgänger	8	1	2	7	-	8	-	2	7	1
innerorts	8	1	2	7	-	8	-	2	7	1
außerorts	-	-	-	-	-	-	-	-	-	-
darunter										
unter 15 Jahren	3	-	1	2	-	-	-	-	-	-
innerorts	3	-	1	2	-	-	-	-	-	-
außerorts	-	-	-	-	-	-	-	-	-	-
65 Jahre und mehr	-	-	-	-	-	3	-	2	1	-
innerorts	-	-	-	-	-	3	-	2	1	-
außerorts	-	-	-	-	-	-	-	-	-	-
Andere Personen	-	-	-	-	-	1	-	-	1	-
innerorts	-	-	-	-	-	1	-	-	1	-
außerorts	-	-	-	-	-	-	-	-	-	-
Insgesamt	781	17	251	745	208	833	16	265	807	245
innerorts	483	5	127	452	123	505	2	115	505	126
außerorts	298	12	124	293	85	328	14	150	302	119
darunter										
unter 15 Jahren	16	-	3	14	-	16	-	6	10	-
innerorts	15	-	3	13	-	14	-	5	9	-
außerorts	1	-	-	1	-	2	-	1	1	-
65 Jahre und mehr	63	1	26	53	18	69	3	29	54	19
innerorts	45	-	16	38	10	42	1	13	32	12
außerorts	18	1	10	15	8	27	2	16	22	7

1) Schwerwiegender Unfall mit Sachschaden (i.e.S.) - Straftatbestand oder Ordnungswidrigkeit (Bußgeld) und mindestens ein Kfz nicht mehr fahrbereit

Noch: 3. An Straßenverkehrsunfällen beteiligte Fahrzeugführer und Fußgänger
 Noch: 3.3 Hauptversacher nach Art der Verkehrsbeteiligung, Altersgruppen und Geschlecht

Art der Verkehrsbeteiligung Ortslage	Unfälle mit Personen- schaden	Verunglückte			Schwer- wiegende Unfälle mit Sachschaden (i.e.S.) ¹⁾	Unfälle mit Personen- schaden	Verunglückte			Schwer- wiegende Unfälle mit Sachschaden (i.e.S.) ¹⁾
		Getötete	Schwer-	Leicht-			Getötete	Schwer-	Leicht-	
			verletzte					verletzte		
Januar - Juni 2008										
Führer von										
Mofas, Mopeds	81	4	23	62	4	101	4	41	73	5
innerorts	65	3	14	52	4	81	2	33	62	4
außerorts	16	1	9	10	-	20	2	8	11	1
Motorzweirädern mit amtl. Kennz.	205	6	101	144	9	256	9	112	176	12
innerorts	98	1	35	83	5	116	-	35	95	8
außerorts	107	5	66	61	4	140	9	77	81	4
Personenkraftwagen	2 740	52	819	2 931	1 176	3 089	71	950	3 210	1 355
innerorts	1 576	10	332	1 699	707	1 748	15	385	1 814	762
außerorts	1 164	42	487	1 232	469	1 341	56	565	1 396	593
Bussen	19	1	5	32	2	6	-	2	9	3
innerorts	16	-	5	20	1	4	-	-	7	3
außerorts	3	1	-	12	1	2	-	2	2	-
Güterkraftfahrzeugen	299	14	96	280	112	307	13	86	317	125
innerorts	158	4	39	145	53	154	2	21	160	58
außerorts	141	10	57	135	59	153	11	65	157	67
landwirtschaftlichen Zugmaschinen	8	-	7	1	4	9	-	5	6	5
innerorts	5	-	4	1	1	9	-	5	6	2
außerorts	3	-	3	-	3	-	-	-	-	3
übrigen Kraftfahrzeugen	13	-	1	14	5	18	-	9	16	3
innerorts	7	-	-	9	3	14	-	6	13	3
außerorts	6	-	1	5	2	4	-	3	3	-
Kraftfahrzeugen zusammen	3 365	77	1 052	3 464	1 312	3 786	97	1 205	3 807	1 508
innerorts	1 925	18	429	2 009	774	2 126	19	485	2 157	840
außerorts	1 440	59	623	1 455	538	1 660	78	720	1 650	668
Fahrrädern	312	3	111	215	1	371	2	136	261	2
innerorts	291	2	102	202	1	323	1	113	228	2
außerorts	21	1	9	13	-	48	1	23	33	-
darunter										
unter 15 Jahren	47	-	12	39	-	60	-	20	44	-
innerorts	44	-	12	35	-	55	-	20	37	-
außerorts	3	-	-	4	-	5	-	-	7	-
anderen Fahrzeugen	22	-	3	20	12	22	-	7	24	5
innerorts	12	-	1	12	6	17	-	4	19	4
außerorts	10	-	2	8	6	5	-	3	5	1
Fußgänger	69	3	24	46	2	67	2	27	44	3
innerorts	65	1	23	45	2	60	1	26	39	3
außerorts	4	2	1	1	-	7	1	1	5	-
darunter										
unter 15 Jahren	19	-	7	12	-	16	-	7	9	-
innerorts	19	-	7	12	-	16	-	7	9	-
außerorts	-	-	-	-	-	-	-	-	-	-
65 Jahre und mehr	13	-	2	11	-	13	-	10	5	-
innerorts	13	-	2	11	-	13	-	10	5	-
außerorts	-	-	-	-	-	-	-	-	-	-
Andere Personen	3	-	-	4	-	8	-	1	8	1
innerorts	2	-	-	3	-	7	-	-	8	-
außerorts	1	-	-	1	-	1	-	1	-	1
Insgesamt	3 771	83	1 190	3 749	1 327	4 254	101	1 376	4 144	1 519
innerorts	2 295	21	555	2 271	783	2 533	21	628	2 451	849
außerorts	1 476	62	635	1 478	544	1 721	80	748	1 693	670
darunter										
unter 15 Jahren	68	-	21	52	-	78	-	28	55	-
innerorts	64	-	20	47	-	72	-	27	48	-
außerorts	4	-	1	5	-	6	-	1	7	-
65 Jahre und mehr	359	10	139	343	108	345	10	116	329	112
innerorts	246	2	70	230	80	231	4	68	206	73
außerorts	113	8	69	113	28	114	6	48	123	39

1) Schwerwiegender Unfall mit Sachschaden (i.e.S.) - Straftatbestand oder Ordnungswidrigkeit (Bußgeld) und mindestens ein Kfz nicht mehr fahrbereit

4. Ursachen von Straßenverkehrsunfällen
4.1 Fehlverhalten der Fahrzeugführer bei Straßenverkehrsunfällen mit Personenschaden

Ursache	Insgesamt	Darunter			Insgesamt	Darunter		
		Personen- kraftwagen	Motorzwei- räder mit amtlichem Kennzeichen	Fahrräder		Personen- kraftwagen	Motorzwei- räder mit amtlichem Kennzeichen	Fahrräder
Juni 2008								
Insgesamt	928	592	72	117	997	691	82	124
Verkehrstüchtigkeit	65	35	3	16	80	58	1	14
darunter								
Alkoholeinfluss	55	27	3	16	59	39	1	14
Einfluss anderer berauschender Mittel (z.B. Drogen, Rauschgift)	1	1	-	-	7	6	-	-
Straßenbenutzung	74	34	7	23	73	43	6	21
Geschwindigkeit	209	146	32	11	230	158	38	12
Abstand	80	61	7	-	95	72	7	3
Überholen	35	26	1	1	49	37	9	1
Vorbeifahren	2	1	-	-	5	3	1	-
Nebeneinanderfahren	7	6	-	-	12	10	-	-
Vorfahrt, Vorrang	125	83	5	13	171	136	2	20
Abbiegen, Wenden, Rückwärtsfahren, Ein- und Anfahren	104	75	2	8	100	72	1	10
Falsches Verhalten gegenüber Fußgängern	43	32	1	4	32	26	1	3
darunter								
an Überwegen, Furten	3	3	-	-	4	4	-	-
Ruhender Verkehr, Verkehrssicherung	5	3	-	-	2	2	-	-
Nichtbeachten der Beleuchtungsvorschriften	1	-	-	1	-	-	-	-
Ladung, Besetzung	1	-	-	-	1	-	-	-
Andere Fehler beim Fahrzeugführer	177	90	14	40	147	74	16	40
Januar - Juni 2008								
Insgesamt	4 548	3 331	250	419	5 102	3 745	301	500
Verkehrstüchtigkeit	341	239	15	51	416	308	15	61
darunter								
Alkoholeinfluss	251	170	13	44	320	228	11	59
Einfluss anderer berauschender Mittel (z.B. Drogen, Rauschgift)	23	17	2	2	21	16	2	1
Straßenbenutzung	289	159	18	77	367	216	22	87
Geschwindigkeit	1 057	818	99	33	1 283	993	130	56
Abstand	428	340	19	7	534	410	32	13
Überholen	213	168	14	3	278	205	34	8
Vorbeifahren	7	4	-	1	18	13	2	-
Nebeneinanderfahren	29	18	1	2	46	39	-	1
Vorfahrt, Vorrang	614	479	14	42	674	537	10	56
Abbiegen, Wenden, Rückwärtsfahren, Ein- und Anfahren	463	360	10	37	524	405	3	50
Falsches Verhalten gegenüber Fußgängern	258	213	5	16	235	198	5	19
darunter								
an Überwegen, Furten	30	25	2	1	32	30	-	2
Ruhender Verkehr, Verkehrssicherung	23	18	-	-	24	20	-	-
Nichtbeachten der Beleuchtungsvorschriften	2	-	-	2	1	-	-	-
Ladung, Besetzung	6	2	-	-	8	1	-	3
Andere Fehler beim Fahrzeugführer	818	513	55	148	694	400	48	146
Januar - Juni 2007								

Noch: 4. Ursachen von Straßenverkehrsunfällen
4.2 Straßenverkehrsunfälle und Verunglückte nach Unfallursachen

Ursache Ortslage	Unfälle mit Personen- schaden	Verunglückte			Schwerw. Unfälle mit Sach- schaden (i.e.S.)	Unfälle mit Personen- schaden	Verunglückte			Schwerw. Unfälle mit Sach- schaden (i.e.S.)
		Getötete	Schwer- verletzte	Leicht- verletzte			Getötete	Schwer- verletzte	Leicht- verletzte	
Juni 2008										
Fehlverhalten der Fahrzeugführer										
Alkoholeinfluss	55	1	25	36	28	57	1	26	54	29
innerorts	35	-	20	18	19	37	1	14	36	16
außerorts	20	1	5	18	9	20	-	12	18	13
Einfluss anderer berauschender Mittel (z.B. Drogen, Rauschgift)	1	-	1	-	4	7	1	5	5	1
innerorts	-	-	-	-	1	2	-	-	2	1
außerorts	1	-	1	-	3	5	1	5	3	-
Übermüdung	1	-	-	1	1	5	-	1	4	1
innerorts	-	-	-	-	1	2	-	-	2	-
außerorts	1	-	-	1	-	3	-	1	2	1
Sonstige körperliche oder geistige Mängel	8	1	3	7	1	9	-	11	6	-
innerorts	3	-	-	3	1	4	-	6	-	-
außerorts	5	1	3	4	-	5	-	5	6	-
Benutzung der falschen Fahrbahn (auch Richtungsfahrbahn) oder verbotswidrige Benutzung anderer Straßenteile	24	-	11	28	2	19	-	11	21	3
innerorts	21	-	3	24	1	14	-	4	16	3
außerorts	3	-	8	4	1	5	-	7	5	-
Verstoß gegen das Rechtsfahrgebot	47	-	15	51	13	52	4	25	51	18
innerorts	16	-	3	14	8	23	-	11	26	9
außerorts	31	-	12	37	5	29	4	14	25	9
Nicht angepasste Geschwindigkeit mit gleichzeitigem Überschreiten der zulässigen Höchstgeschwindigkeit	8	-	4	11	4	9	1	5	8	1
innerorts	2	-	-	4	3	3	-	3	2	-
außerorts	6	-	4	7	1	6	1	2	6	1
Nicht angepasste Geschwindigkeit in anderen Fällen	200	7	84	169	63	219	9	70	204	86
innerorts	73	1	32	60	30	90	1	14	99	25
außerorts	127	6	52	109	33	129	8	56	105	61
Ungenügender Sicherheitsabstand	78	-	11	92	10	92	1	12	111	20
innerorts	53	-	7	58	5	57	-	4	69	13
außerorts	25	-	4	34	5	35	1	8	42	7
Starkes Bremsen des Vorausfahrenden ohne zwingenden Grund	1	-	-	1	-	3	-	-	3	-
innerorts	-	-	-	-	-	1	-	-	1	-
außerorts	1	-	-	1	-	2	-	-	2	-
Unzulässiges Rechtsüberholen	-	-	-	-	-	-	-	-	-	-
innerorts	-	-	-	-	-	-	-	-	-	-
außerorts	-	-	-	-	-	-	-	-	-	-
Überholen trotz Gegenverkehrs	3	-	1	2	1	9	1	5	11	2
innerorts	1	-	1	-	-	1	-	-	1	-
außerorts	2	-	-	2	1	8	1	5	10	2
Überholen trotz unklarer Verkehrslage	6	-	2	8	5	8	-	3	7	5
innerorts	2	-	1	3	2	6	-	3	4	2
außerorts	4	-	1	5	3	2	-	-	3	3
Überholen trotz unzureichender Sicht- verhältnisse	2	-	-	4	-	1	1	1	-	1
innerorts	-	-	-	-	-	-	-	-	-	-
außerorts	2	-	-	4	-	1	1	1	-	1
Überholen ohne Beachtung des nachfolgenden Verkehrs und/oder ohne rechtzeitige und deutliche Ankündigung des Ausschlerens	3	-	1	5	2	2	-	-	2	2
innerorts	-	-	-	-	-	1	-	-	1	-
außerorts	3	-	1	5	2	1	-	-	1	2
Fehler beim Wiedereinordnen nach rechts	3	-	1	3	-	7	-	2	7	1
innerorts	-	-	-	-	-	1	-	-	1	-
außerorts	3	-	1	3	-	6	-	2	6	1
Sonstige Fehler beim Überholen (z.B. ohne genügenden Seitenabstand)	13	-	1	16	-	18	1	10	19	-
innerorts	6	-	-	8	-	8	-	1	10	-
außerorts	7	-	1	8	-	10	1	9	9	-
Fehler beim Überholtwerden	4	-	1	4	1	3	-	-	5	1
innerorts	1	-	-	2	-	1	-	-	3	-
außerorts	3	-	1	2	1	2	-	-	2	1
Nichtbeachten des Vorranges entgegen- kommender Fahrzeuge beim Vorbeifahren an haltenden Fahrzeugen, Absperrungen oder Hindernissen	1	-	1	1	-	4	-	1	4	2
innerorts	-	-	-	-	-	2	-	-	2	2
außerorts	1	-	1	1	-	2	-	1	2	-

noch: 4. Ursachen von Straßenverkehrsunfällen
 noch: 4.2 Straßenverkehrsunfälle und Verunglückte nach Unfallursachen

Ursache Ortslage	Unfälle mit Personen- schaden	Verunglückte			Schwerw. Unfälle mit Sach- schaden (i.e.S.)	Unfälle mit Personen- schaden	Verunglückte			Schwerw. Unfälle mit Sach- schaden (i.e.S.)
		Getötete	Schwer-	Leicht-			Getötete	Schwer-	Leicht-	
			verletzte					verletzte		
noch: Juni 2008										
Mangelnde Sicherung haltender oder liegen- gebliebener Fahrzeuge und von Unfall- stellen sowie Schulbussen, bei denen Kinder ein- oder aussteigen	2	-	2	-	-	-	-	-	-	-
innerorts	2	-	2	-	-	-	-	-	-	-
außerorts	-	-	-	-	-	-	-	-	-	-
Verkehrswidriges Verhalten beim Ein- oder Aussteigen, Be- oder Entladen	3	-	-	3	-	2	-	-	2	-
innerorts	3	-	-	3	-	2	-	-	2	-
außerorts	-	-	-	-	-	-	-	-	-	-
Nichtbeachten der Beleuchtungs- vorschriften	1	-	1	-	-	-	-	-	-	-
innerorts	1	-	1	-	-	-	-	-	-	-
außerorts	-	-	-	-	-	-	-	-	-	-
Überladung, Überbesetzung	-	-	-	-	-	1	-	2	1	1
innerorts	-	-	-	-	-	1	-	2	1	-
außerorts	-	-	-	-	-	-	-	-	-	1
Unzureichend gesicherte Ladung oder Fahrzeugzubehörteile	1	-	-	1	-	-	-	-	-	-
innerorts	1	-	-	1	-	-	-	-	-	-
außerorts	-	-	-	-	-	-	-	-	-	-
Andere Fehler beim Fahrzeugführer	175	3	62	154	35	143	4	56	116	27
innerorts	107	-	31	93	20	80	-	28	68	13
außerorts	68	3	31	61	15	63	4	28	48	14
Technische Mängel, Wartungsmängel										
Beleuchtung	2	-	1	2	-	-	-	-	-	-
innerorts	2	-	1	2	-	-	-	-	-	-
außerorts	-	-	-	-	-	-	-	-	-	-
Bereifung	3	-	-	3	-	2	-	-	2	1
innerorts	-	-	-	-	-	-	-	-	-	-
außerorts	3	-	-	3	-	2	-	-	2	1
Bremsen	4	-	-	4	1	1	1	-	1	-
innerorts	4	-	-	4	-	1	1	-	1	-
außerorts	-	-	-	-	1	-	-	-	-	-
Lenkung	-	-	-	-	-	-	-	-	-	1
innerorts	-	-	-	-	-	-	-	-	-	1
außerorts	-	-	-	-	-	-	-	-	-	-
Zugvorrichtung	-	-	-	-	-	-	-	-	-	-
innerorts	-	-	-	-	-	-	-	-	-	-
außerorts	-	-	-	-	-	-	-	-	-	-
Andere Mängel	1	-	1	-	-	4	-	1	3	1
innerorts	1	-	1	-	-	2	-	-	2	-
außerorts	-	-	-	-	-	2	-	1	1	1

Noch: 4. Ursachen von Straßenverkehrsunfällen
 Noch: 4.2 Straßenverkehrsunfälle und Verunglückte nach Unfallursacher

Ursache Ortslage	Unfälle mit Personen- schaden	Verunglückte			Schwerw. Unfälle mit Sach- schaden (i.e.S.)	Unfälle mit Personen- schaden	Verunglückte			Schwerw. Unfälle mit Sach- schaden (i.e.S.)
		Getötete	Schwer-	Leicht-			Getötete	Schwer-	Leicht-	
			verletzte					verletzte		
Noch: Juni 2008										
Fehlverhalten der Fußgänger										
Alkoholeinfluss	1	1	-	1	-	2	-	-	2	1
innerorts	1	1	-	1	-	1	-	-	1	1
außerorts	-	-	-	-	-	1	-	-	1	-
Einfluss anderer berauschender Mittel (z.B. Drogen, Rauschgift)	-	-	-	-	-	-	-	-	-	-
innerorts	-	-	-	-	-	-	-	-	-	-
außerorts	-	-	-	-	-	-	-	-	-	-
Übermüdung	-	-	-	-	-	-	-	-	-	-
innerorts	-	-	-	-	-	-	-	-	-	-
außerorts	-	-	-	-	-	-	-	-	-	-
Sonstige körperliche oder geistige Mängel	-	-	-	-	-	-	-	-	-	-
innerorts	-	-	-	-	-	-	-	-	-	-
außerorts	-	-	-	-	-	-	-	-	-	-
Falsches Verhalten										
beim Überschreiten der Fahrbahn an Stellen, an denen der Fußgängerverkehr durch Polizeibeamte oder Lichtzeichen geregelt war										
innerorts	-	-	-	-	-	1	-	-	1	-
außerorts	-	-	-	-	-	-	-	-	-	-
auf Fußgängerüberwegen ohne Verkehrsrege- lung durch Polizeibeamte oder Licht- zeichen										
innerorts	-	-	-	-	-	-	-	-	-	-
außerorts	-	-	-	-	-	-	-	-	-	-
in der Nähe von Kreuzungen oder Ein- mündungen, Lichtzeichenanlagen oder Fußgängerüberwegen bei dichtem Verkehr										
innerorts	1	-	1	-	-	-	-	-	-	-
außerorts	1	-	1	-	-	-	-	-	-	-
an anderen Stellen:										
durch plötzliches Hervortreten hinter Sichhindernissen										
innerorts	2	-	1	1	-	2	-	1	1	-
außerorts	2	-	1	1	-	2	-	1	1	-
ohne auf den Fahrzeugverkehr zu achten										
innerorts	6	-	2	5	-	4	-	2	3	-
außerorts	6	-	2	5	-	4	-	2	3	-
durch sonstiges falsches Verhalten										
innerorts	2	1	-	2	-	2	-	1	1	-
außerorts	2	1	-	2	-	2	-	1	1	-
Nichtbenutzen des Gehweges										
innerorts	-	-	-	-	-	1	-	-	1	-
außerorts	-	-	-	-	-	1	-	-	1	-
Nichtbenutzen der vorgeschriebenen Straßenseite										
innerorts	-	-	-	-	-	-	-	-	-	-
außerorts	-	-	-	-	-	-	-	-	-	-
Spielen auf oder neben der Fahrbahn										
innerorts	-	-	-	-	-	-	-	-	-	-
außerorts	-	-	-	-	-	-	-	-	-	-
Andere Fehler der Fußgänger										
innerorts	2	-	1	1	-	3	-	-	3	1
außerorts	2	-	1	1	-	3	-	-	3	1
außerorts	-	-	-	-	-	-	-	-	-	-
Noch: Juni 2007										

Noch: 4. Ursachen von Straßenverkehrsunfällen
 Noch: 4.2 Straßenverkehrsunfälle und Verunglückte nach Unfallursacher

Ursache Ortslage	Unfälle mit Personen- schaden	Verunglückte			Schwerw. Unfälle mit Sach- schaden (i.e.S.)	Unfälle mit Personen- schaden	Verunglückte			Schwerw. Unfälle mit Sach- schaden (i.e.S.)
		Getötete	Schwer- verletzte	Leicht- verletzte			Getötete	Schwer- verletzte	Leicht- verletzte	
Noch: Juni 2008										
Noch: Juni 2007										
Straßenverhältnisse										
Verunreinigung durch ausgeflossenes Öl	2	-	-	2	-	7	-	5	4	-
innerorts	1	-	-	1	-	5	-	2	3	-
außerorts	1	-	-	1	-	2	-	3	1	-
Andere Verunreinigungen durch Straßenbenutzer	-	-	-	-	-	-	-	-	-	-
innerorts	-	-	-	-	-	-	-	-	-	-
außerorts	-	-	-	-	-	-	-	-	-	-
Schnee, Eis	-	-	-	-	-	-	-	-	-	-
innerorts	-	-	-	-	-	-	-	-	-	-
außerorts	-	-	-	-	-	-	-	-	-	-
Regen	11	-	5	6	12	17	-	4	16	19
innerorts	5	-	2	3	5	5	-	1	7	1
außerorts	6	-	3	3	7	12	-	3	9	18
Andere Einflüsse	1	-	-	1	-	3	-	2	1	1
innerorts	1	-	-	1	-	-	-	-	-	1
außerorts	-	-	-	-	-	3	-	2	1	-
Spurrillen im Zusammenhang mit Regen, Schnee oder Eis	-	-	-	-	-	-	-	-	-	-
innerorts	-	-	-	-	-	-	-	-	-	-
außerorts	-	-	-	-	-	-	-	-	-	-
Anderer Zustand der Straße	6	-	3	5	1	2	-	1	1	1
innerorts	2	-	1	1	-	1	-	-	1	1
außerorts	4	-	2	4	1	1	-	1	-	-
Nicht ordnungsgemäßer Zustand der Verkehrszeichen oder -einrichtungen	-	-	-	-	-	-	-	-	-	-
innerorts	-	-	-	-	-	-	-	-	-	-
außerorts	-	-	-	-	-	-	-	-	-	-
Mangelhafte Beleuchtung der Straße	-	-	-	-	-	-	-	-	-	-
innerorts	-	-	-	-	-	-	-	-	-	-
außerorts	-	-	-	-	-	-	-	-	-	-
Mangelhafte Sicherung von Bahnübergängen	-	-	-	-	-	-	-	-	-	-
innerorts	-	-	-	-	-	-	-	-	-	-
außerorts	-	-	-	-	-	-	-	-	-	-
Witterungseinflüsse										
Sichtbehinderung durch										
Nebel	-	-	-	-	-	-	-	-	-	1
innerorts	-	-	-	-	-	-	-	-	-	-
außerorts	-	-	-	-	-	-	-	-	-	1
starken Regen, Hagel, Schneegestöber usw.	-	-	-	-	-	4	-	4	4	5
innerorts	-	-	-	-	-	1	-	1	-	-
außerorts	-	-	-	-	-	3	-	3	4	5
blendende Sonne	6	-	4	4	1	4	1	-	3	-
innerorts	3	-	2	1	1	1	-	-	1	-
außerorts	3	-	2	3	-	3	1	-	2	-
Seitenwind	-	-	-	-	-	-	-	-	-	-
innerorts	-	-	-	-	-	-	-	-	-	-
außerorts	-	-	-	-	-	-	-	-	-	-
Unwetter oder sonstige Witterungseinflüsse	1	-	-	1	-	3	-	-	3	1
innerorts	-	-	-	-	-	-	-	-	-	-
außerorts	1	-	-	1	-	3	-	-	3	1
Hindernisse										
Nicht oder unzureichend gesicherte										
Arbeitsstelle auf der Fahrbahn	1	-	1	-	-	-	-	-	-	-
innerorts	1	-	1	-	-	-	-	-	-	-
außerorts	-	-	-	-	-	-	-	-	-	-
Wild auf der Fahrbahn	10	-	1	10	11	6	-	1	5	8
innerorts	1	-	-	1	-	1	-	-	1	-
außerorts	9	-	1	9	11	5	-	1	4	8
Anderes Tier auf der Fahrbahn	1	-	-	2	1	3	-	-	3	-
innerorts	-	-	-	-	-	2	-	-	2	-
außerorts	1	-	-	2	1	1	-	-	1	-
Sonstiges Hindernis auf der Fahrbahn	-	-	-	-	-	-	-	-	-	2
innerorts	-	-	-	-	-	-	-	-	-	2
außerorts	-	-	-	-	-	-	-	-	-	-
Sonstige Ursachen	20	-	11	15	5	2	-	-	3	1
innerorts	11	-	9	7	4	-	-	-	-	1
außerorts	9	-	2	8	1	2	-	-	3	-

Noch: 4. Ursachen von Straßenverkehrsunfällen
 Noch: 4.2 Straßenverkehrsunfälle und Verunglückte nach Unfallursachen

Ursache Ortslage	Unfälle mit Personen- schaden	Verunglückte			Schwerw. Unfälle mit Sach- schaden (i.e.S.)	Unfälle mit Personen- schaden	Verunglückte			Schwerw. Unfälle mit Sach- schaden (i.e.S.)
		Getötete	Schwer- verletzte	Leicht- verletzte			Getötete	Schwer- verletzte	Leicht- verletzte	
Januar - Juni 2008										
Fehlverhalten der Fahrzeugführer										
Alkoholeinfluss	251	5	107	204	176	317	13	160	274	172
innerorts	163	1	73	126	119	190	3	71	171	97
außerorts	88	4	34	78	57	127	10	89	103	75
Einfluss anderer berauschender Mittel (z.B. Drogen, Rauschgift)	23	1	20	15	7	21	1	10	14	6
innerorts	12	-	4	9	1	11	-	2	9	4
außerorts	11	1	16	6	6	10	1	8	5	2
Übermüdung	14	-	3	17	15	33	3	23	24	14
innerorts	3	-	-	6	9	7	-	4	4	4
außerorts	11	-	3	11	6	26	3	19	20	10
Sonstige körperliche oder geistige Mängel	53	1	18	56	10	42	1	28	28	3
innerorts	32	-	7	31	8	18	-	10	11	2
außerorts	21	1	11	25	2	24	1	18	17	1
Benutzung der falschen Fahrbahn (auch Richtungsfahrbahn) oder verbotswidrige Benutzung anderer Straßenteile	88	-	25	96	13	90	1	28	91	13
innerorts	70	-	10	73	8	69	1	14	65	10
außerorts	18	-	15	23	5	21	-	14	26	3
Verstoß gegen das Rechtsfahrgebot	197	3	94	214	107	272	15	155	264	94
innerorts	87	-	25	87	57	111	-	50	106	41
außerorts	110	3	69	127	50	161	15	105	158	53
Nicht angepasste Geschwindigkeit mit gleichzeitigem Überschreiten der zulässigen Höchstgeschwindigkeit	31	1	17	33	12	31	5	15	24	9
innerorts	14	-	10	14	9	16	-	8	12	3
außerorts	17	1	7	19	3	15	5	7	12	6
Nicht angepasste Geschwindigkeit in anderen Fällen	1 020	34	429	962	438	1 243	52	485	1 171	537
innerorts	346	6	115	343	191	418	7	127	405	191
außerorts	674	28	314	619	247	825	45	358	766	346
Ungenügender Sicherheitsabstand	413	5	40	520	65	518	3	73	623	112
innerorts	277	-	26	341	50	363	1	28	431	78
außerorts	136	5	14	179	15	155	2	45	192	34
Starkes Bremsen des Vorfahrenden ohne zwingenden Grund	6	-	-	6	2	12	-	2	14	-
innerorts	5	-	-	5	2	4	-	-	5	-
außerorts	1	-	-	1	-	8	-	2	9	-
Unzulässiges Rechtsüberholen	2	-	-	2	1	3	-	-	3	3
innerorts	-	-	-	-	-	3	-	-	3	1
außerorts	2	-	-	2	1	-	-	-	-	2
Überholen trotz Gegenverkehrs	51	3	38	53	16	57	2	31	67	14
innerorts	3	-	3	2	3	11	-	2	13	1
außerorts	48	3	35	51	13	46	2	29	54	13
Überholen trotz unklarer Verkehrslage	47	2	35	47	18	67	2	13	79	22
innerorts	17	-	10	14	5	38	-	8	43	7
außerorts	30	2	25	33	13	29	2	5	36	15
Überholen trotz unzureichender Sicht- verhältnisse	8	-	7	8	2	9	1	6	8	3
innerorts	-	-	-	-	-	2	-	-	4	-
außerorts	8	-	7	8	2	7	1	6	4	3
Überholen ohne Beachtung des nachfolgenden Verkehrs und/oder ohne rechtzeitige und deutliche Ankündigung des Ausschrens	20	1	7	26	18	22	-	8	21	11
innerorts	-	-	-	-	-	2	-	-	2	1
außerorts	20	1	7	26	18	20	-	8	19	10
Fehler beim Wiedereinordnen nach rechts	21	1	7	15	2	40	5	15	34	3
innerorts	4	-	1	4	-	11	1	2	9	1
außerorts	17	1	6	11	2	29	4	13	25	2
Sonstige Fehler beim Überholen (z.B. ohne genügenden Seitenabstand)	48	1	10	52	10	62	3	29	53	9
innerorts	25	-	2	27	2	30	1	8	25	1
außerorts	23	1	8	25	8	32	2	21	28	8
Fehler beim Überholtwerden	15	-	4	14	10	17	-	2	20	3
innerorts	3	-	-	5	-	5	-	-	8	1
außerorts	12	-	4	9	10	12	-	2	12	2
Nichtbeachten des Vorranges entgegen- kommender Fahrzeuge beim Vorbeifahren an haltenden Fahrzeugen, Absperrungen oder Hindernissen	6	-	2	12	5	13	-	2	20	7
innerorts	4	-	1	9	5	8	-	1	13	5
außerorts	2	-	1	3	-	5	-	1	7	2

Noch: 4. Ursachen von Straßenverkehrsunfällen
 Noch: 4.2 Straßenverkehrsunfälle und Verunglückte nach Unfallursachen

Ursache Ortslage	Unfälle mit Personen- schaden	Verunglückte			Schwerw. Unfälle mit Sach- schaden (i.e.S.)	Unfälle mit Personen- schaden	Verunglückte			Schwerw. Unfälle mit Sach- schaden (i.e.S.)
		Getötete	Schwer-	Leicht-			Getötete	Schwer-	Leicht-	
			verletzte					verletzte		
Noch: Januar - Juni 2008										
Noch: Januar - Juni 2007										
Mangelnde Sicherung haltender oder liegen- gebliebener Fahrzeuge und von Unfall- stellen sowie Schulbussen, bei denen Kinder ein- oder aussteigen	12	-	7	5	2	6	-	2	6	1
innerorts	10	-	6	4	2	6	-	2	6	1
außerorts	2	-	1	1	-	-	-	-	-	-
Verkehrswidriges Verhalten beim Ein- oder Aussteigen, Be- oder Entladen	9	-	3	7	1	18	-	3	15	1
innerorts	9	-	3	7	1	18	-	3	15	1
außerorts	-	-	-	-	-	-	-	-	-	-
Nichtbeachten der Beleuchtungs- vorschriften	2	-	2	-	1	1	-	-	1	1
innerorts	2	-	2	-	1	1	-	-	1	-
außerorts	-	-	-	-	-	-	-	-	-	1
Überladung, Überbesetzung	2	-	-	2	1	2	-	2	3	1
innerorts	2	-	-	2	-	2	-	2	3	-
außerorts	-	-	-	-	1	-	-	-	-	1
Unzureichend gesicherte Ladung oder Fahrzeugzubehörteile	4	-	-	5	9	6	-	3	3	7
innerorts	2	-	-	3	4	2	-	1	1	1
außerorts	2	-	-	2	5	4	-	2	2	6
Andere Fehler beim Fahrzeugführer	809	14	260	742	210	679	21	249	591	171
innerorts	497	4	128	447	127	390	3	120	341	90
außerorts	312	10	132	295	83	289	18	129	250	81
Technische Mängel, Wartungsmängel										
Beleuchtung	4	-	2	3	2	6	-	2	5	1
innerorts	4	-	2	3	2	3	-	1	3	-
außerorts	-	-	-	-	-	3	-	1	2	1
Bereifung	13	1	6	13	7	17	1	6	15	14
innerorts	1	-	1	-	1	-	-	-	-	1
außerorts	12	1	5	13	6	17	1	6	15	13
Bremsen	13	1	4	11	1	6	1	1	5	1
innerorts	11	1	4	9	-	4	1	1	3	-
außerorts	2	-	-	2	1	2	-	-	2	1
Lenkung	1	-	-	2	-	3	-	1	3	4
innerorts	1	-	-	2	-	2	-	1	2	3
außerorts	-	-	-	-	-	1	-	-	1	1
Zugvorrichtung	2	-	-	3	-	-	-	-	-	-
innerorts	2	-	-	3	-	-	-	-	-	-
außerorts	-	-	-	-	-	-	-	-	-	-
Andere Mängel	8	-	2	6	3	16	-	6	12	4
innerorts	5	-	1	4	2	9	-	2	8	1
außerorts	3	-	1	2	1	7	-	4	4	3

Noch: 4. Ursachen von Straßenverkehrsunfällen
 Noch: 4.2 Straßenverkehrsunfälle und Verunglückte nach Unfallursachen

Ursache Ortslage	Unfälle mit Personen- schaden	Verunglückte			Schwerw. Unfälle mit Sach- schaden (i.e.S.)	Unfälle mit Personen- schaden	Verunglückte			Schwerw. Unfälle mit Sach- schaden (i.e.S.)
		Getötete	Schwer-	Leicht-			Getötete	Schwer-	Leicht-	
			verletzte					verletzte		
Noch: Januar - Juni 2008										
Fehlverhalten der Fußgänger										
Alkoholeinfluss	15	2	7	7	1	17	2	10	8	2
innerorts	13	1	6	7	1	12	1	7	5	2
außerorts	2	1	1	-	-	5	1	3	3	-
Einfluss anderer berauschender Mittel (z.B. Drogen, Rauschgift)	-	-	-	-	-	-	-	-	-	-
innerorts	-	-	-	-	-	-	-	-	-	-
außerorts	-	-	-	-	-	-	-	-	-	-
Übermüdung	-	-	-	-	-	-	-	-	-	-
innerorts	-	-	-	-	-	-	-	-	-	-
außerorts	-	-	-	-	-	-	-	-	-	-
Sonstige körperliche oder geistige Mängel	-	-	-	-	-	1	-	1	-	-
innerorts	-	-	-	-	-	1	-	1	-	-
außerorts	-	-	-	-	-	-	-	-	-	-
Falsches Verhalten										
beim Überschreiten der Fahrbahn an Stellen, an denen der Fußgängerverkehr durch Polizeibeamte oder Lichtzeichen geregelt war										
innerorts	5	-	2	3	1	7	-	4	4	-
außerorts	5	-	2	3	1	7	-	4	4	-
auf Fußgängerüberwegen ohne Verkehrsrege- lung durch Polizeibeamte oder Licht- zeichen	-	-	-	-	-	1	-	1	-	-
innerorts	-	-	-	-	-	1	-	1	-	-
außerorts	-	-	-	-	-	-	-	-	-	-
in der Nähe von Kreuzungen oder Ein- mündungen, Lichtzeichenanlagen oder Fußgängerüberwegen bei dichtem Verkehr										
innerorts	3	-	2	1	-	2	-	2	-	-
außerorts	3	-	2	1	-	2	-	2	-	-
an anderen Stellen:										
durch plötzliches Hervortreten hinter Sichthindernissen										
innerorts	14	-	5	9	-	8	-	3	5	-
außerorts	14	-	5	9	-	8	-	3	5	-
ohne auf den Fahrzeugverkehr zu achten										
innerorts	50	1	21	31	-	44	-	24	28	1
außerorts	49	-	20	31	-	40	-	23	25	1
durch sonstiges falsches Verhalten										
innerorts	14	2	4	10	-	11	1	5	7	-
außerorts	13	1	4	10	-	9	-	5	6	-
Nichtbenutzen des Gehweges										
innerorts	1	-	-	1	-	2	-	-	2	-
außerorts	1	-	-	1	-	2	-	-	2	-
Nichtbenutzen der vorgeschriebenen Straßenseite										
innerorts	-	-	-	-	-	3	-	1	2	-
außerorts	-	-	-	-	-	1	-	1	-	-
Spielen auf oder neben der Fahrbahn										
innerorts	-	-	-	-	-	7	-	4	3	-
außerorts	-	-	-	-	-	7	-	4	3	-
Andere Fehler der Fußgänger										
innerorts	24	2	9	15	-	23	1	6	19	2
außerorts	20	-	7	14	-	20	1	5	16	2
außerorts	4	2	2	1	-	3	-	1	3	-

Noch: 4. Ursachen von Straßenverkehrsunfällen
Noch: 4.2 Straßenverkehrsunfälle und Verunglückte nach Unfallursache

Ursache Ortslage	Unfälle mit Personen- schaden	Verunglückte			Schwerw. Unfälle mit Sach- schaden (i.e.S.)	Unfälle mit Personen- schaden	Verunglückte			Schwerw. Unfälle mit Sach- schaden (i.e.S.)
		Getötete	Schwer-	Leicht-			Getötete	Schwer-	Leicht-	
			verletzte					verletzte		
Noch: Januar - Juni 2008										
Noch: Januar - Juni 2007										
Straßenverhältnisse										
Verunreinigung durch ausgeflossenes Öl	7	-	-	8	2	12	-	8	7	1
innerorts	3	-	-	4	1	7	-	2	5	-
außerorts	4	-	-	4	1	5	-	6	2	1
Andere Verunreinigungen durch Straßenbenutzer	2	-	2	1	1	-	-	-	-	-
innerorts	-	-	-	-	-	-	-	-	-	-
außerorts	2	-	2	1	1	-	-	-	-	-
Schnee, Eis	104	2	27	120	84	174	3	56	174	163
innerorts	31	-	7	34	30	37	1	8	44	52
außerorts	73	2	20	86	54	137	2	48	130	111
Regen	55	3	16	54	58	92	3	31	102	50
innerorts	20	1	7	20	20	26	-	5	26	10
außerorts	35	2	9	34	38	66	3	26	76	40
Andere Einflüsse	6	-	2	5	-	4	-	3	1	5
innerorts	3	-	1	2	-	-	-	-	-	2
außerorts	3	-	1	3	-	4	-	3	1	3
Spurrillen im Zusammenhang mit Regen, Schnee oder Eis	3	-	2	5	2	1	-	-	1	1
innerorts	-	-	-	-	2	-	-	-	-	-
außerorts	3	-	2	5	-	1	-	-	1	1
Anderer Zustand der Straße	14	-	4	13	5	11	-	3	9	1
innerorts	6	-	2	5	1	4	-	-	5	1
außerorts	8	-	2	8	4	7	-	3	4	-
Nicht ordnungsgemäßer Zustand der Verkehrszeichen oder -einrichtungen	2	-	1	2	-	-	-	-	-	1
innerorts	-	-	-	-	-	-	-	-	-	1
außerorts	2	-	1	2	-	-	-	-	-	-
Mangelhafte Beleuchtung der Straße	-	-	-	-	-	1	-	1	-	1
innerorts	-	-	-	-	-	1	-	1	-	1
außerorts	-	-	-	-	-	-	-	-	-	-
Mangelhafte Sicherung von Bahnübergängen	-	-	-	-	-	-	-	-	-	-
innerorts	-	-	-	-	-	-	-	-	-	-
außerorts	-	-	-	-	-	-	-	-	-	-
Witterungseinflüsse										
Sichtbehinderung durch										
Nebel	7	-	4	7	1	3	-	2	3	1
innerorts	2	-	-	3	-	1	-	-	2	-
außerorts	5	-	4	4	1	2	-	2	1	1
starken Regen, Hagel, Schneegestöber usw.	9	-	2	7	4	12	-	8	8	8
innerorts	7	-	1	6	3	4	-	3	1	-
außerorts	2	-	1	1	1	8	-	5	7	8
blendende Sonne	27	1	18	25	10	24	1	5	24	6
innerorts	16	1	6	12	6	17	-	4	18	5
außerorts	11	-	12	13	4	7	1	1	6	1
Seitenwind	10	-	-	11	6	6	-	1	7	3
innerorts	-	-	-	-	3	-	-	-	-	-
außerorts	10	-	-	11	3	6	-	1	7	3
Unwetter oder sonstige Witterungseinflüsse	5	-	2	3	4	7	-	3	5	4
innerorts	1	-	-	1	1	2	-	1	2	-
außerorts	4	-	2	2	3	5	-	2	3	4
Hindernisse										
Nicht oder unzureichend gesicherte Arbeitsstelle auf der Fahrbahn	2	-	1	2	-	1	-	-	1	1
innerorts	1	-	1	-	-	1	-	-	1	-
außerorts	1	-	-	2	-	-	-	-	-	1
Wild auf der Fahrbahn	37	-	9	33	40	32	-	5	34	43
innerorts	5	-	1	4	3	7	-	-	7	5
außerorts	32	-	8	29	37	25	-	5	27	38
Anderes Tier auf der Fahrbahn	7	-	2	6	2	15	-	2	16	1
innerorts	2	-	-	2	-	11	-	-	12	1
außerorts	5	-	2	4	2	4	-	2	4	-
Sonstiges Hindernis auf der Fahrbahn	1	-	1	-	4	2	-	2	-	4
innerorts	-	-	-	-	3	-	-	-	-	2
außerorts	1	-	1	-	1	2	-	2	-	2
Sonstige Ursachen	145	5	55	145	41	43	2	15	36	20
innerorts	77	1	26	76	29	21	-	5	19	10
außerorts	68	4	29	69	12	22	2	10	17	10

5. Straßenverkehrsunfälle und Verunglückte nach Kreisen

Kreisfreie Stadt Landkreis Land Ortslage	Unfälle insgesamt	Davon					Verun- glückte Personen insgesamt	Davon		
		mit Personen- schaden	mit nur Sach- schaden	davon				Getötete	Schwer- verletzte	Leicht- verletzte
				schwerwie- gende Unfälle mit Sachschaden (im engeren Sinne) ¹⁾	sonstige Sachschadens- unfälle unter dem Einfluss berauschender Mittel ²⁾	übrige Sach- schadens- unfälle				
Juni 2008										
Stadt Erfurt	421	62	359	16	3	340	75	1	7	67
innerorts	384	59	325	12	3	310	72	1	6	65
außerorts ohne Autobahn	16	2	14	2	-	12	2	-	1	1
auf Autobahnen	21	1	20	2	-	18	1	-	-	1
Stadt Gera	222	23	199	10	3	186	26	-	6	20
innerorts	191	21	170	9	3	158	24	-	5	19
außerorts ohne Autobahn	18	1	17	-	-	17	1	-	-	1
auf Autobahnen	13	1	12	1	-	11	1	-	1	-
Stadt Jena	215	51	164	5	1	158	60	-	11	49
innerorts	197	47	150	5	1	144	56	-	10	46
außerorts ohne Autobahn	6	4	2	-	-	2	4	-	1	3
auf Autobahnen	12	-	12	-	-	12	-	-	-	-
Stadt Suhl	75	7	68	4	-	64	12	-	8	4
innerorts	69	5	64	4	-	60	6	-	5	1
außerorts ohne Autobahn	-	-	-	-	-	-	-	-	-	-
auf Autobahnen	6	2	4	-	-	4	6	-	3	3
Stadt Weimar	155	27	128	7	2	119	40	-	13	27
innerorts	134	22	112	6	1	105	31	-	11	20
außerorts ohne Autobahn	16	5	11	1	1	9	9	-	2	7
auf Autobahnen	5	-	5	-	-	5	-	-	-	-
Stadt Eisenach	134	17	117	2	-	115	22	1	2	19
innerorts	105	12	93	2	-	91	13	-	2	11
außerorts ohne Autobahn	17	4	13	-	-	13	8	1	-	7
auf Autobahnen	12	1	11	-	-	11	1	-	-	1
Eichsfeld	200	28	172	10	4	158	33	-	11	22
innerorts	109	15	94	3	2	89	15	-	5	10
außerorts ohne Autobahn	78	13	65	6	2	57	18	-	6	12
auf Autobahnen	13	-	13	1	-	12	-	-	-	-
Nordhausen	208	42	166	5	2	159	55	-	18	37
innerorts	139	25	114	3	2	109	28	-	7	21
außerorts ohne Autobahn	59	17	42	1	-	41	27	-	11	16
auf Autobahnen	10	-	10	1	-	9	-	-	-	-
Wartburgkreis	244	42	202	15	1	186	65	2	13	50
innerorts	115	16	99	9	1	89	25	-	5	20
außerorts ohne Autobahn	112	26	86	6	-	80	40	2	8	30
auf Autobahnen	17	-	17	-	-	17	-	-	-	-
Unstrut-Hainich-Kreis	231	41	190	4	2	184	50	1	12	37
innerorts	162	26	136	3	2	131	32	1	4	27
außerorts ohne Autobahn	69	15	54	1	-	53	18	-	8	10
auf Autobahnen	-	-	-	-	-	-	-	-	-	-
Kyffhäuserkreis	168	32	136	11	1	124	39	-	15	24
innerorts	88	19	69	5	1	63	20	-	5	15
außerorts ohne Autobahn	80	13	67	6	-	61	19	-	10	9
auf Autobahnen	-	-	-	-	-	-	-	-	-	-
Schmalkalden-Meiningen	235	39	196	4	4	188	51	4	13	34
innerorts	151	21	130	1	3	126	29	-	10	19
außerorts ohne Autobahn	71	15	56	3	1	52	18	4	3	11
auf Autobahnen	13	3	10	-	-	10	4	-	-	4

1) Straftatbestand oder Ordnungswidrigkeit und gleichzeitig mindestens ein Kfz nicht mehr fahrbereit

2) Unfallbeteiligter stand unter dem Einfluss berauschender Mittel und alle beteiligten Kfz waren fahrbereit.

Noch: 5. Straßenverkehrsunfälle und Verunglückte nach Kreisen

Kreisfreie Stadt Landkreis Land Ortslage	Unfälle insgesamt	Davon					Verun- glückte Personen insgesamt	Davon		
		mit Personen- schaden	mit nur Sach- schaden	davon				Getötete	Schwer- verletzte	Leicht- verletzte
				schwerwie- gende Unfälle mit Sachschaden (im engeren Sinne) ¹⁾	sonstige Sachschadens- unfälle unter dem Einfluss berauschender Mittel ²⁾	übrige Sach- schadens- unfälle				
Noch: Juni 2008										
Gotha	272	41	231	24	5	202	59	-	19	40
innerorts	179	22	157	17	3	137	24	-	7	17
außerorts ohne Autobahn	62	14	48	5	1	42	23	-	6	17
auf Autobahnen	31	5	26	2	1	23	12	-	6	6
Sömmerda	130	27	103	4	-	99	38	1	5	32
innerorts	71	13	58	2	-	56	22	-	1	21
außerorts ohne Autobahn	56	14	42	2	-	40	16	1	4	11
auf Autobahnen	3	-	3	-	-	3	-	-	-	-
Hildburghausen	127	24	103	6	2	95	28	-	7	21
innerorts	75	10	65	3	2	60	10	-	2	8
außerorts ohne Autobahn	46	13	33	2	-	31	16	-	5	11
auf Autobahnen	6	1	5	1	-	4	2	-	-	2
Ilm-Kreis	223	29	194	15	-	179	37	-	12	25
innerorts	153	20	133	8	-	125	24	-	5	19
außerorts ohne Autobahn	41	6	35	5	-	30	10	-	7	3
auf Autobahnen	29	3	26	2	-	24	3	-	-	3
Weimarer Land	189	35	154	7	4	143	49	1	15	33
innerorts	98	19	79	4	3	72	27	1	10	16
außerorts ohne Autobahn	55	10	45	3	1	41	14	-	4	10
auf Autobahnen	36	6	30	-	-	30	8	-	1	7
Sonneberg	119	25	94	11	1	82	30	-	5	25
innerorts	86	18	68	6	1	61	21	-	3	18
außerorts ohne Autobahn	33	7	26	5	-	21	9	-	2	7
auf Autobahnen	-	-	-	-	-	-	-	-	-	-
Saalfeld-Rudolstadt	226	44	182	11	6	165	59	-	17	42
innerorts	143	27	116	5	4	107	33	-	7	26
außerorts ohne Autobahn	83	17	66	6	2	58	26	-	10	16
auf Autobahnen	-	-	-	-	-	-	-	-	-	-
Saale-Holzland-Kreis	222	43	179	11	2	166	62	2	8	52
innerorts	88	13	75	6	2	67	15	1	1	13
außerorts ohne Autobahn	75	22	53	4	-	49	29	1	4	24
auf Autobahnen	59	8	51	1	-	50	18	-	3	15
Saale-Orla-Kreis	288	42	246	13	1	232	54	2	17	35
innerorts	131	17	114	2	-	112	17	-	8	9
außerorts ohne Autobahn	110	21	89	5	1	83	30	2	8	20
auf Autobahnen	47	4	43	6	-	37	7	-	1	6
Greiz	208	29	179	5	10	164	33	-	10	23
innerorts	123	13	110	2	9	99	15	-	3	12
außerorts ohne Autobahn	73	12	61	3	1	57	13	-	5	8
auf Autobahnen	12	4	8	-	-	8	5	-	2	3
Altenburger Land	193	31	162	8	1	153	36	2	7	27
innerorts	125	23	102	6	1	95	25	1	5	19
außerorts ohne Autobahn	62	8	54	2	-	52	11	1	2	8
auf Autobahnen	6	-	6	-	-	6	-	-	-	-
Thüringen	4 705	781	3 924	208	55	3 661	1 013	17	251	745
innerorts	3 116	483	2 633	123	44	2 466	584	5	127	452
außerorts ohne Autobahn	1 238	259	979	68	10	901	361	12	107	242
auf Autobahnen	351	39	312	17	1	294	68	-	17	51
davon										
kreisfreie Städte	1 222	187	1 035	44	9	982	235	2	47	186
Landkreise	3 483	594	2 889	164	46	2 679	778	15	204	559

1) Straftatbestand oder Ordnungswidrigkeit und gleichzeitig mindestens ein Kfz nicht mehr fahrbereit

2) Unfallbeteiligter stand unter dem Einfluss berauschender Mittel und alle beteiligten Kfz waren fahrbereit.

6. Straßenverkehrsunfälle unter Alkoholeinwirkung sowie Verunglückte nach Kreisen

Kreisfreie Stadt Landkreis Land	Unfälle unter Alkohol- einfluss insgesamt	Davon					Verun- glückte Personen insgesamt	Davon		
		mit Personenschaden			mit nur Sachschaden			Getötete	Schwer- verletzte	Leicht- verletzte
		mit Getöteten	mit Schwer- verletzten	mit Leicht- verletzten	schwerwie- gende Unfälle (im engeren Sinne) ¹⁾	sonstige Unfälle unter dem Einfluss berauschender Mittel ²⁾				
Juni 2008										
Stadt Erfurt	7	1	-	2	1	3	4	1	-	3
Stadt Gera	6	-	-	2	1	3	2	-	-	2
Stadt Jena	10	-	3	4	2	1	7	-	3	4
Stadt Suhl	1	-	1	-	-	-	1	-	1	-
Stadt Weimar	3	-	1	-	-	2	1	-	1	-
Stadt Eisenach	-	-	-	-	-	-	-	-	-	-
Eichsfeld	5	-	-	-	1	4	-	-	-	-
Nordhausen	5	-	1	1	1	2	2	-	1	1
Wartburgkreis	10	-	3	3	3	1	9	-	4	5
Unstrut-Hainich-Kreis	3	-	-	-	1	2	-	-	-	-
Kyffhäuserkreis	5	-	-	1	3	1	1	-	-	1
Schmalkalden-Meiningen	11	1	-	5	1	4	7	1	-	6
Gotha	11	-	3	-	3	5	4	-	3	1
Sömmerda	2	-	1	1	-	-	2	-	1	1
Hildburghausen	4	-	1	1	-	2	2	-	1	1
Ilm-Kreis	1	-	1	-	-	-	1	-	1	-
Weimarer Land	8	-	2	1	1	4	4	-	3	1
Sonneberg	7	-	1	1	4	1	2	-	1	1
Saalfeld-Rudolstadt	10	-	1	2	1	6	3	-	1	2
Saale-Holzland-Kreis	4	-	-	1	1	2	1	-	-	1
Saale-Orla-Kreis	6	-	1	4	-	1	5	-	1	4
Greiz	14	-	3	-	1	10	3	-	3	-
Altenburger Land	6	-	-	2	3	1	3	-	-	3
Thüringen	139	2	23	31	28	55	64	2	25	37
davon										
kreisfreie Städte	27	1	5	8	4	9	15	1	5	9
Landkreise	112	1	18	23	24	46	49	1	20	28

1) Straftatbestand oder Ordnungswidrigkeit und gleichzeitig mindestens ein Kfz nicht mehr fahrbereit

2) Unfallbeteiligter stand unter dem Einfluss berauscher Mittel und alle beteiligten Kfz waren fahrbereit.