

Statistischer Bericht

HI - m 7 / 08

**Straßenverkehrsunfälle
in Thüringen
Juli 2008
- vorläufige Ergebnisse -**

Bestell - Nr. 08 102

Zeichenerklärung

- 0 weniger als die Hälfte von 1 in der letzten besetzten Stelle, jedoch mehr als nichts
- nichts vorhanden (genau Null)
- . Zahlenwert unbekannt oder geheim zu halten
- ... Angabe fällt später an
- / Zahlenwert nicht sicher genug
- x Tabellenfach gesperrt, weil Aussage nicht sinnvoll
- () Aussagewert eingeschränkt
- r berichtigte Zahl
- p vorläufige Zahl

Anmerkung: Abweichungen in den Summen erklären sich aus dem Runden von Einzelwerten.

Herausgeber:

Thüringer Landesamt für Statistik
Europaplatz 3, 99091 Erfurt
Postfach 90 01 63, 99104 Erfurt

Telefon: 0361 37-84642/84647
Telefax: 0361 37-84699
Internet: www.statistik.thueringen.de
E-Mail: auskunft@statistik.thueringen.de

Auskunft erteilt:

Referat: Preise, Verdienste,
Arbeitskosten, Verkehr

Telefon: 0361 37-84221

Herausgegeben im September 2008

Heft-Nr.: 000 / 08
Preis: 6,25 EUR

© Thüringer Landesamt für Statistik, Erfurt, 2008

Für nichtgewerbliche Zwecke sind Vervielfältigung und unentgeltliche Verbreitung, auch auszugsweise, mit Quellenangabe gestattet. Die Verbreitung, auch auszugsweise, über elektronische Systeme/Datenträger bedarf der vorherigen Zustimmung.
Alle übrigen Rechte bleiben vorbehalten.

Inhaltsverzeichnis

	Seite
Vorbemerkungen	2
Tabellen	
1. Straßenverkehrsunfälle und Verunglückte	
1.1 Gesamtübersicht	4
1.2 Nach Tagesdatum und Ortslage	6
1.3 Nach Straßenarten	8
1.4 Nach Unfallarten	9
1.5 Nach Unfalltypen	10
1.6 Nach Art der Verkehrsbeteiligung und Ortslage	11
1.7 Nach Unfallkategorien und Ortslage	13
2. Getötete und Verletzte im Straßenverkehr	
2.1 Nach Art der Verkehrsbeteiligung	14
2.2 Nach Art der Verkehrsbeteiligung, Altersgruppen und Geschlecht	16
2.3 Nach Altersgruppen und Geschlecht	24
3. An Straßenverkehrsunfällen beteiligte Fahrzeugführer und Fußgänger	
3.1 Beteiligte nach Art der Verkehrsbeteiligung	26
3.2 Beteiligte an Unfällen mit Personenschaden nach Art der Verkehrsbeteiligung und Altersgruppen	27
3.3 Hauptverursacher nach Art der Verkehrsbeteiligung, Altersgruppen und Geschlecht	29
4. Ursachen von Straßenverkehrsunfällen	
4.1 Fehlverhalten der Fahrzeugführer bei Straßenverkehrsunfällen mit Personenschaden	31
4.2 Straßenverkehrsunfälle und Verunglückte nach Unfallursachen	32
5. Straßenverkehrsunfälle und Verunglückte nach Kreisen	42
6. Straßenverkehrsunfälle unter Alkoholeinwirkung sowie Verunglückte nach Kreisen	44
Grafik	
Straßenverkehrsunfälle mit Personenschaden und dabei verunglückte Personen	5

Vorbemerkungen

Rechtsgrundlage

Die Rechtsgrundlage für die Durchführung der Straßenverkehrsunfallstatistik bildet das Verkehrsstatistikgesetz in der Fassung der Bekanntmachung vom 20. Februar 2004 (BGBl. I S. 318), zuletzt geändert durch Artikel 19 des Gesetzes vom 7. September 2007 (BGBl. I S. 2246), in Verbindung mit dem Gesetz über die Statistik für Bundeszwecke (Bundesstatistikgesetz - BStatG) vom 22. Januar 1987 (BGBl. I S. 462, 565), zuletzt geändert durch Artikel 3 des Gesetzes vom 7. September 2007 (BGBl. I S. 2246).

Methodische Hinweise

Ein für die Straßenverkehrsunfallstatistik meldepflichtiger Unfall liegt vor, wenn infolge des Fahrverkehrs auf öffentlichen Straßen und Plätzen Personen getötet oder verletzt oder Sachschäden verursacht worden sind. Auskunftspflichtig sind die Polizeidienststellen, deren Beamte den Unfall aufgenommen haben. Daraus folgt, dass die Statistik nur solche Unfälle erfasst, zu denen die Polizei herangezogen wurde. Grundlage für die Statistik der Straßenverkehrsunfälle sind die auf maschinenlesbaren Datenträgern übergebenen Angaben der Verkehrsunfallanzeigen sowie die Meldungen über die sonstigen Sachschadensunfälle ohne Alkoholeinwirkung, die entsprechend o.g. Gesetz nur anzahlmäßig erfasst werden und im vorliegenden Bericht lediglich in den Tabellen 1 und 13 ausgewiesen werden.

Jeder Unfall wird nur einmal ausgewiesen. Das Zuordnungskriterium ist die jeweils schwerste Unfallfolge. Alle Angaben der Vormonate des Berichtsjahres sind um Nachmeldungen bereinigt, die Angaben des Vorjahres sind endgültig.

Bei der Ermittlung der Unfallursache werden von dem den Unfall aufnehmenden Polizeibeamten die vorläufig festgestellten Ursachen von höchstens zwei Beteiligten angegeben, welche die wesentlichsten Ursachen für den Unfall gesetzt haben. Hierbei können für die betreffenden Beteiligten jeweils bis zu drei Ursachen angegeben werden. Wenn auch äußere Umstände, wie z.B. Straßenverhältnisse, Witterungseinflüsse und Hindernisse auf der Fahrbahn, für den Unfall ursächlich waren, so werden außerdem je Unfall bis zu zwei "allgemeine Ursachen" festgehalten. Die Gesamtzahl der von der Statistik ausgewiesenen Ursachen ist daher immer größer als die Zahl der Unfälle.

Erläuterung der Begriffe

Unfälle mit Personenschaden

Unfälle, bei denen infolge des Fahrverkehrs auf öffentlichen Straßen und Plätzen Personen getötet oder verletzt werden, unabhängig von der Höhe des Sachschadens.

Unfälle mit nur Sachschaden

- Schwerwiegender Unfall mit Sachschaden (im engeren Sinne):

Unfall mit Straftatbestand oder Ordnungswidrigkeit (Bußgeld). Gleichzeitig muss mindestens ein Kraftfahrzeug auf Grund eines Unfallschadens von der Unfallstelle abgeschleppt werden (nicht fahrbereit).

- Sonstiger Sachschadensunfall unter dem Einfluss berauschender Mittel :

Unfallbeteiligter steht unter dem Einfluss von Alkohol oder anderer berauschender Mittel.

Alle beteiligten Kraftfahrzeuge sind fahrbereit.

- Übriger Sachschadensunfall:

Alle übrigen Sachschadensunfälle. Dazu zählen alle Sachschadensunfälle

1. die im Verwarngeldverfahren abgeschlossen werden können, unabhängig von der Fahrbereitschaft beteiligter Fahrzeuge
2. mit Straftatbestand oder Ordnungswidrigkeit (Bußgeld), aber nicht unter dem Einfluss von Alkohol oder anderer berauschender Mittel. Alle Kraftfahrzeuge sind fahrbereit.

Beteiligte

Als Beteiligte an einem Straßenverkehrsunfall werden alle Fahrzeugführer oder Fußgänger erfasst, die selbst oder deren Fahrzeug Schäden erlitten oder hervorgerufen haben. Mitfahrer zählen in der Statistik nicht zu den Unfallbeteiligten.

Hauptverursacher

Beteiligter, der nach dem ersten Anschein die wesentlichste Ursache zum Unfall gesetzt hat.

Verunglückte

Als Verunglückte zählen alle Personen (auch Mitfahrer), die bei einem Straßenverkehrsunfall getötet oder verletzt wurden. Bei den Verletzten wird noch unterschieden nach Schwerverletzten und Leichtverletzten. Dabei werden erfasst als

- Getötete:

Personen, die sofort an der Unfallstelle oder innerhalb von 30 Tagen an den Unfallfolgen sterben.

- Schwerverletzte:

Personen, die zur stationären Behandlung (mindestens 24 Stunden) in ein Krankenhaus aufgenommen werden.

- Leichtverletzte:

Hierzu zählen alle übrigen Verletzten.

Unfälle auf Autobahnen

Unfälle auf Autobahnen gelten generell als Unfälle außerhalb von Ortschaften.

Unfälle in Ortschaften

Als Unfälle innerhalb von Ortschaften gelten Unfälle, die sich innerhalb der mit gelben Ortstafeln kenntlich gemachten geschlossenen Ortschaften ereignet haben. Andernfalls handelt es sich um Unfälle außerhalb von Ortschaften.

Unfallart

Die Unfallart beschreibt vom gesamten Unfallablauf die Bewegungsrichtung der beteiligten Fahrzeuge zueinander beim ersten Zusammenstoß auf der Fahrbahn oder, wenn es nicht zum Zusammenstoß gekommen ist, die erste mechanische Einwirkung auf einen Verkehrsteilnehmer. Es werden zehn Unfallarten unterschieden, die in der "Systematik der Unfallarten zur Straßenverkehrsunfallstatistik ab 1975" im Einzelnen definiert sind.

Unfalltyp

Der Unfalltyp beschreibt die Konfliktsituation, die zum Unfall führte, d.h. die Phase des Verkehrsgeschehens, in der ein Fehlverhalten oder eine sonstige Ursache den weiteren Ablauf nicht mehr kontrollierbar machte.

Unterschieden werden folgende sieben Unfalltypen:

- Fahrrunfall
- Abbiegeunfall
- Einbiegen/Kreuzen-Unfall
- Überschreitenunfall
- Unfall durch ruhenden Verkehr
- Unfall im Längsverkehr
- Sonstiger Unfall

Abkürzungen

i.e.S. im engeren Sinne

1. Straßenverkehrsunfälle und Verunglückte
1.1 Gesamtübersicht

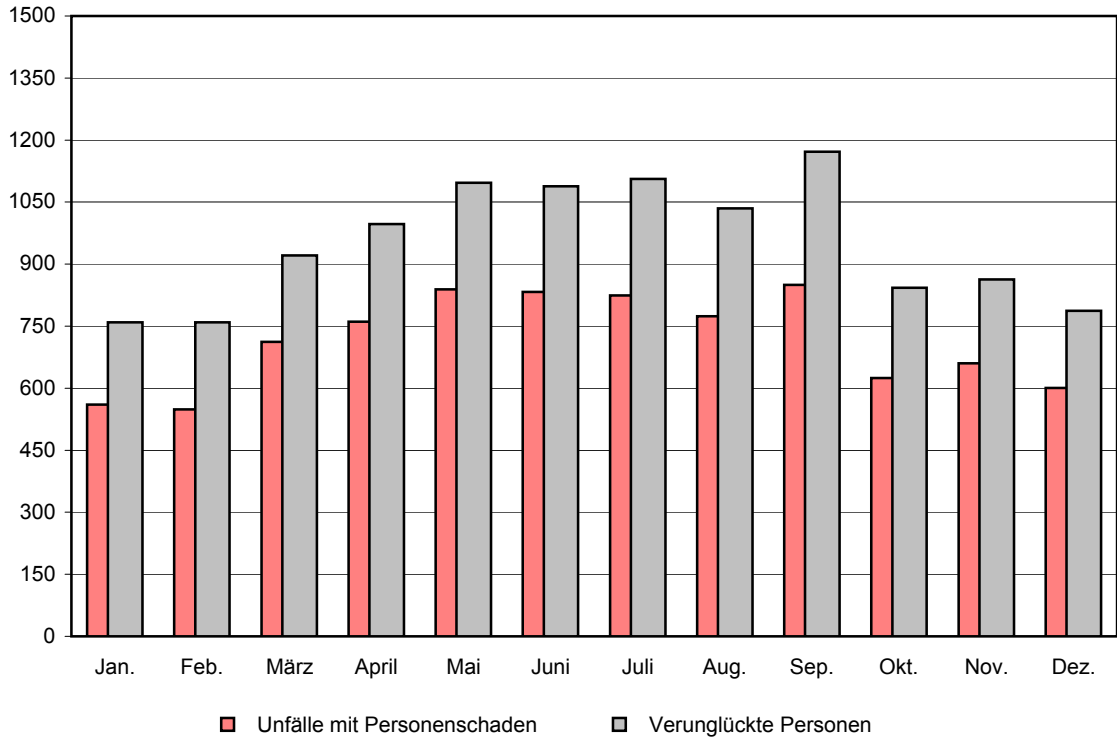
Unfallkategorie	Juli		Zu- bzw. Abnahme (-) Juli 2008 gegenüber		Januar - Juli		Zu- bzw. Abnahme (-) gegenüber dem gleichen Zeitraum des Vorjahres
	2008	2007	Juni 2008	Juli 2007	2008	2007	
Verunglückte Personen							
Unfälle	4 662	5 339	- 43	- 677	32 319	34 054	- 5,1
davon							
Unfälle mit Personenschaden	730	824	- 60	- 94	4 513	5 078	- 11,1
darunter unter Alkoholeinwirkung	57	64	- 1	- 7	325	395	- 17,7
davon							
Unfälle mit Getöteten	19	12	3	7	99	103	- 3,9
Unfälle mit Verletzten	711	812	- 63	- 101	4 414	4 975	- 11,3
davon							
Unfälle mit Schwerverletzten	188	207	- 31	- 19	1 184	1 338	- 11,5
Unfälle mit Leichtverletzten	523	605	- 32	- 82	3 230	3 637	- 11,2
Unfälle mit nur Sachschaden	3 932	4 515	8	- 583	27 806	28 976	- 4,0
davon							
schwerwiegende Unfälle mit Sachschaden (im engeren Sinne) ¹⁾	186	285	- 23	- 99	1 513	1 804	- 16,1
darunter unter Alkoholeinwirkung	26	43	- 2	- 17	202	217	- 6,9
sonstige Sachschadensunfälle unter dem Einfluss berauschender Mittel ²⁾	38	65	- 20	- 27	362	401	- 9,7
übrige Sachschadensunfälle	3 708	4 165	47	- 457	25 931	26 771	- 3,1
Verunglückte Personen	972	1 106	- 50	- 134	6 006	6 727	- 10,7
darunter bei Unfällen unter Alkoholeinwirkung	74	81	8	- 7	408	544	- 25,0
davon							
getötete Personen	19	12	2	7	102	113	- 9,7
verletzte Personen	953	1 094	- 52	- 141	5 904	6 614	- 10,7
davon							
schwerverletzte Personen	230	253	- 26	- 23	1 426	1 629	- 12,5
leichtverletzte Personen	723	841	- 26	- 118	4 478	4 985	- 10,2

1) Straftatbestand oder Ordnungswidrigkeit und gleichzeitig mindestens ein Kfz nicht mehr fahrbereit

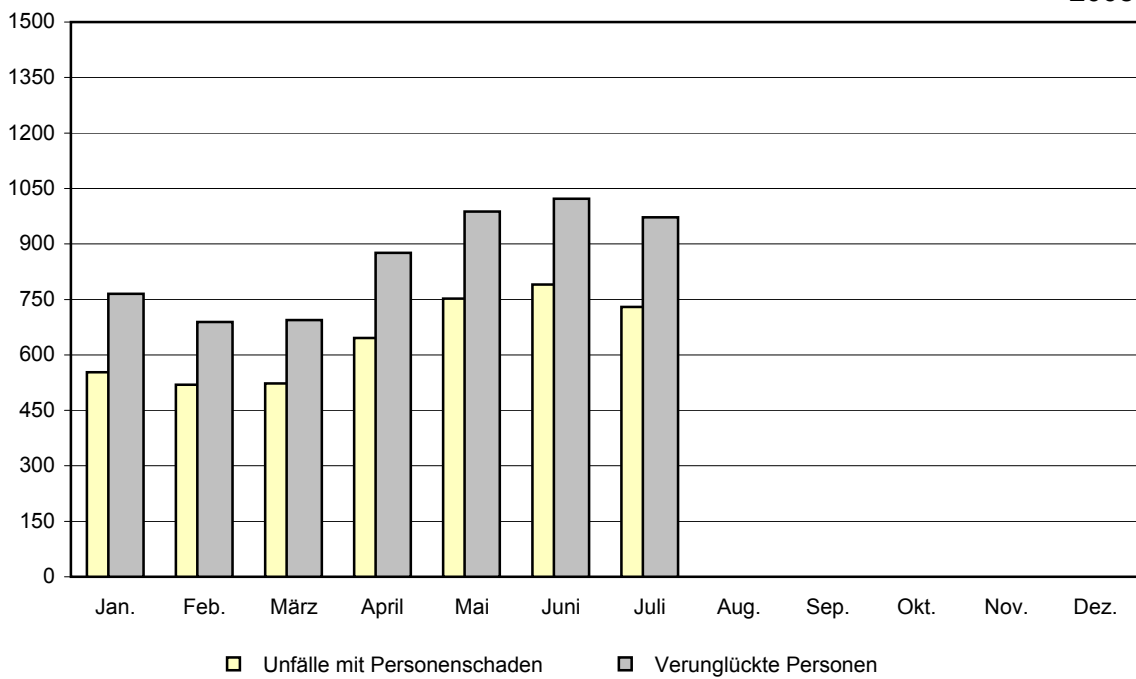
2) Unfallbeteiligter stand unter dem Einfluss berauschender Mittel und alle beteiligten Kfz waren fahrbereit.

Straßenverkehrsunfälle mit Personenschaden

2007



2008



Noch: 1. Straßenverkehrsunfälle und Verunglückte
1.2 Nach Tagesdatum und Ortslage

Tagesdatum	Unfälle mit Personen- schaden	Davon mit			Verunglückte			Schwerwie- gende Unfälle mit Sachschaden (i.e.S.) ¹⁾	Unfälle mit Personen- u. schwerw. Un- fälle m. Sach- schaden (i.e.S.)
		Getöteten	Schwer-	Leicht-	Getötete	Schwer-	Leicht-		
			verletzten			verletzte			
Juli 2008 innerorts									
1. Dienstag	22	2	4	16	2	5	18	2	24
2. Mittwoch	14	-	4	10	-	4	13	5	19
3. Donnerstag	27	-	7	20	-	8	25	5	32
4. Freitag	17	-	6	11	-	6	20	3	20
5. Samstag	15	-	4	11	-	7	15	6	21
6. Sonntag	7	-	4	3	-	4	4	3	10
7. Montag	19	-	1	18	-	1	18	2	21
8. Dienstag	19	-	6	13	-	6	15	2	21
9. Mittwoch	16	1	4	11	1	5	17	1	17
10. Donnerstag	22	-	1	21	-	1	25	4	26
11. Freitag	16	-	1	15	-	1	17	5	21
12. Samstag	7	-	2	5	-	2	6	4	11
13. Sonntag	7	-	3	4	-	3	5	3	10
14. Montag	10	-	2	8	-	2	10	3	13
15. Dienstag	12	-	-	12	-	-	15	1	13
16. Mittwoch	14	-	3	11	-	3	19	2	16
17. Donnerstag	10	1	3	6	1	3	10	4	14
18. Freitag	8	-	1	7	-	3	9	2	10
19. Samstag	15	-	8	7	-	8	15	4	19
20. Sonntag	7	-	-	7	-	-	10	2	9
21. Montag	9	-	1	8	-	1	8	6	15
22. Dienstag	7	-	1	6	-	1	8	2	9
23. Mittwoch	13	-	3	10	-	3	12	2	15
24. Donnerstag	17	-	5	12	-	5	16	4	21
25. Freitag	14	1	3	10	1	4	11	5	19
26. Samstag	18	-	4	14	-	4	16	3	21
27. Sonntag	10	-	1	9	-	2	12	2	12
28. Montag	13	-	2	11	-	2	13	4	17
29. Dienstag	12	-	-	12	-	-	15	3	15
30. Mittwoch	13	-	3	10	-	3	16	2	15
31. Donnerstag	14	-	1	13	-	1	15	1	15
Zusammen	424	5	88	331	5	98	428	97	521
außerorts, einschließlich Autobahn									
1. Dienstag	12	1	4	7	1	4	9	-	12
2. Mittwoch	8	-	2	6	-	2	8	2	10
3. Donnerstag	8	-	5	3	-	7	5	4	12
4. Freitag	13	1	7	5	1	11	6	3	16
5. Samstag	13	-	5	8	-	5	13	2	15
6. Sonntag	13	1	7	5	1	8	8	1	14
7. Montag	10	1	-	9	1	-	18	3	13
8. Dienstag	7	-	3	4	-	4	7	5	12
9. Mittwoch	4	-	1	3	-	2	5	1	5
10. Donnerstag	6	-	1	5	-	1	6	-	6
11. Freitag	13	-	4	9	-	5	15	8	21
12. Samstag	6	-	4	2	-	4	4	1	7
13. Sonntag	19	-	6	13	-	8	24	8	27
14. Montag	15	-	4	11	-	6	13	2	17
15. Dienstag	14	-	5	9	-	5	12	-	14
16. Mittwoch	8	2	2	4	2	2	8	2	10
17. Donnerstag	5	-	1	4	-	1	4	2	7
18. Freitag	8	2	3	3	2	7	6	4	12
19. Samstag	15	1	7	7	1	11	12	4	19
20. Sonntag	12	-	4	8	-	6	14	4	16
21. Montag	7	-	3	4	-	3	6	4	11
22. Dienstag	18	-	4	14	-	5	17	7	25
23. Mittwoch	3	-	2	1	-	2	3	1	4
24. Donnerstag	3	-	1	2	-	1	3	3	6
25. Freitag	13	2	1	10	2	4	13	-	13
26. Samstag	10	1	2	7	1	3	11	5	15
27. Sonntag	11	1	6	4	1	7	7	3	14
28. Montag	10	-	3	7	-	4	14	1	11
29. Dienstag	10	1	1	8	1	1	9	3	13
30. Mittwoch	4	-	-	4	-	-	5	4	8
31. Donnerstag	8	-	2	6	-	3	10	2	10
Zusammen	306	14	100	192	14	132	295	89	395

1) Schwerwiegender Unfall mit Sachschaden (i.e.S.) - Straftatbestand oder Ordnungswidrigkeit (Bußgeld) und mindestens ein Kfz nicht fahrbereit

Noch: 1. Straßenverkehrsunfälle und Verunglückte
 Noch: 1.2 Nach Tagesdatum und Ortslage

Tagesdatum	Unfälle mit Personen- schaden	Davon mit			Verunglückte			Schwerwie- gende Unfälle mit Sachschaden (i.e.S.) ¹⁾	Unfälle mit Personen- u. schwerw. Un- fälle m. Sach- schaden (i.e.S.)
		Getöteten	Schwer-	Leicht-	Getötete	Schwer-	Leicht-		
			verletzten			verletzte			

Noch: Juli 2008
innerorts und außerorts

1. Dienstag	34	3	8	23	3	9	27	2	36
2. Mittwoch	22	-	6	16	-	6	21	7	29
3. Donnerstag	35	-	12	23	-	15	30	9	44
4. Freitag	30	1	13	16	1	17	26	6	36
5. Samstag	28	-	9	19	-	12	28	8	36
6. Sonntag	20	1	11	8	1	12	12	4	24
7. Montag	29	1	1	27	1	1	36	5	34
8. Dienstag	26	-	9	17	-	10	22	7	33
9. Mittwoch	20	1	5	14	1	7	22	2	22
10. Donnerstag	28	-	2	26	-	2	31	4	32
11. Freitag	29	-	5	24	-	6	32	13	42
12. Samstag	13	-	6	7	-	6	10	5	18
13. Sonntag	26	-	9	17	-	11	29	11	37
14. Montag	25	-	6	19	-	8	23	5	30
15. Dienstag	26	-	5	21	-	5	27	1	27
16. Mittwoch	22	2	5	15	2	5	27	4	26
17. Donnerstag	15	1	4	10	1	4	14	6	21
18. Freitag	16	2	4	10	2	10	15	6	22
19. Samstag	30	1	15	14	1	19	27	8	38
20. Sonntag	19	-	4	15	-	6	24	6	25
21. Montag	16	-	4	12	-	4	14	10	26
22. Dienstag	25	-	5	20	-	6	25	9	34
23. Mittwoch	16	-	5	11	-	5	15	3	19
24. Donnerstag	20	-	6	14	-	6	19	7	27
25. Freitag	27	3	4	20	3	8	24	5	32
26. Samstag	28	1	6	21	1	7	27	8	36
27. Sonntag	21	1	7	13	1	9	19	5	26
28. Montag	23	-	5	18	-	6	27	5	28
29. Dienstag	22	1	1	20	1	1	24	6	28
30. Mittwoch	17	-	3	14	-	3	21	6	23
31. Donnerstag	22	-	3	19	-	4	25	3	25
Insgesamt	730	19	188	523	19	230	723	186	916

auf Autobahnen

1. Dienstag	1	-	1	-	-	1	-	-	1
2. Mittwoch	2	-	-	2	-	-	2	-	2
3. Donnerstag	1	-	1	-	-	2	-	4	5
4. Freitag	2	-	-	2	-	-	2	-	2
5. Samstag	-	-	-	-	-	-	-	-	-
6. Sonntag	3	-	2	1	-	3	2	1	4
7. Montag	2	-	-	2	-	-	5	1	3
8. Dienstag	1	-	-	1	-	-	1	1	2
9. Mittwoch	-	-	-	-	-	-	-	-	-
10. Donnerstag	1	-	-	1	-	-	1	-	1
11. Freitag	2	-	1	1	-	1	1	3	5
12. Samstag	3	-	1	2	-	1	4	-	3
13. Sonntag	5	-	2	3	-	3	8	4	9
14. Montag	2	-	1	1	-	1	1	-	2
15. Dienstag	3	-	2	1	-	2	1	-	3
16. Mittwoch	2	1	-	1	1	-	2	1	3
17. Donnerstag	3	-	-	3	-	-	3	1	4
18. Freitag	-	-	-	-	-	-	-	1	1
19. Samstag	3	-	1	2	-	2	4	-	3
20. Sonntag	3	-	1	2	-	1	4	-	3
21. Montag	2	-	1	1	-	1	1	-	2
22. Dienstag	1	-	-	1	-	-	1	4	5
23. Mittwoch	1	-	-	1	-	-	2	-	1
24. Donnerstag	-	-	-	-	-	-	-	-	-
25. Freitag	4	-	-	4	-	-	4	-	4
26. Samstag	1	-	-	1	-	-	1	3	4
27. Sonntag	1	-	1	-	-	1	2	1	2
28. Montag	2	-	-	2	-	-	5	-	2
29. Dienstag	-	-	-	-	-	-	-	1	1
30. Mittwoch	-	-	-	-	-	-	-	-	-
31. Donnerstag	-	-	-	-	-	-	-	-	-
Insgesamt	51	1	15	35	1	19	57	26	77

1) Schwerwiegender Unfall mit Sachschaden (i.e.S.) - Straftatbestand oder Ordnungswidrigkeit (Bußgeld) und mindestens ein Kfz nicht fahrbereit

Noch: 1. Straßenverkehrsunfälle und Verunglückte
1.3 Nach Straßenarten

Straßenart Ortslage	Unfälle mit Personen- schaden	Verunglückte			Unfälle mit Personen- schaden	Verunglückte		
		Getötete	Schwer-	Leicht-		Getötete	Schwer-	Leicht-
			verletzte				verletzte	
		Juli 2008			Juli 2007			
Autobahnen	51	1	19	57	57	2	20	69
Bundesstraßen	169	9	68	179	192	4	62	222
innerorts	84	3	23	92	101	-	29	122
außerorts	85	6	45	87	91	4	33	100
Landesstraßen	207	7	76	194	241	5	88	236
innerorts	81	-	22	82	102	1	28	103
außerorts	126	7	54	112	139	4	60	133
Kreisstraßen	35	-	15	25	30	-	12	27
innerorts	10	-	6	6	8	-	2	9
außerorts	25	-	9	19	22	-	10	18
Andere Straßen	268	2	52	268	304	1	71	287
innerorts	249	2	47	248	281	1	61	269
außerorts	19	-	5	20	23	-	10	18
Insgesamt	730	19	230	723	824	12	253	841
innerorts	424	5	98	428	492	2	120	503
außerorts	306	14	132	295	332	10	133	338
		Januar - Juli 2008			Januar - Juli 2007			
Autobahnen	231	7	79	262	328	18	130	375
Bundesstraßen	1 124	33	433	1 190	1 330	38	449	1 440
innerorts	549	8	146	612	695	5	172	770
außerorts	575	25	287	578	635	33	277	670
Landesstraßen	1 240	38	449	1 214	1 319	35	510	1 250
innerorts	483	1	135	465	499	5	152	488
außerorts	757	37	314	749	820	30	358	762
Kreisstraßen	159	4	75	123	208	5	76	184
innerorts	47	1	25	34	62	-	16	59
außerorts	112	3	50	89	146	5	60	125
Andere Straßen	1 759	20	390	1 689	1 893	17	464	1 736
innerorts	1 650	16	350	1 595	1 769	13	408	1 637
außerorts	109	4	40	94	124	4	56	99
Insgesamt	4 513	102	1 426	4 478	5 078	113	1 629	4 985
innerorts	2 729	26	656	2 706	3 025	23	748	2 954
außerorts	1 784	76	770	1 772	2 053	90	881	2 031

Noch: 1. Straßenverkehrsunfälle und Verunglückte
1.4 Nach Unfallarten

Unfallart Ortslage	Unfälle mit Personen- schaden	Verunglückte			Unfälle mit Personen- schaden	Verunglückte		
		Getötete	Schwer-	Leicht-		Getötete	Schwer-	Leicht-
			verletzte				verletzte	
		Juli 2008			Juli 2007			
Zusammenstoß mit and. Fahrzeug, das								
anfährt, anhält	52	1	9	59	44	-	8	48
innerorts	39	-	3	47	36	-	7	33
außerorts	13	1	6	12	8	-	1	15
vorausfährt oder wartet	77	1	9	93	104	-	13	132
innerorts	47	1	4	57	74	-	5	94
außerorts	30	-	5	36	30	-	8	38
seitlich in gleicher Richtung fährt	29	-	4	33	33	1	14	32
innerorts	19	-	1	21	18	-	4	18
außerorts	10	-	3	12	15	1	10	14
entgegenkommt	78	3	49	88	84	-	47	101
innerorts	37	1	16	45	37	-	17	46
außerorts	41	2	33	43	47	-	30	55
einbiegt oder kreuzt	165	2	41	175	190	2	53	208
innerorts	132	-	29	137	160	-	37	173
außerorts	33	2	12	38	30	2	16	35
Zus.stoß Fahrzeug / Fußgänger	43	3	15	32	65	1	21	49
innerorts	40	1	13	30	62	1	19	47
außerorts	3	2	2	2	3	-	2	2
Aufprall auf Hindernis	8	-	5	4	1	-	-	1
innerorts	3	-	1	2	1	-	-	1
außerorts	5	-	4	2	-	-	-	-
Abkommen von Fahrbahn n. rechts	122	3	52	98	126	6	53	100
innerorts	28	-	10	21	23	1	15	18
außerorts	94	3	42	77	103	5	38	82
Abkommen von Fahrbahn n. links	76	5	22	82	88	2	28	91
innerorts	17	1	3	22	18	-	8	14
außerorts	59	4	19	60	70	2	20	77
Unfall anderer Art	80	1	24	59	89	-	16	79
innerorts	62	1	18	46	63	-	8	59
außerorts	18	-	6	13	26	-	8	20
Insgesamt	730	19	230	723	824	12	253	841
innerorts	424	5	98	428	492	2	120	503
außerorts	306	14	132	295	332	10	133	338
		Januar - Juli 2008			Januar - Juli 2007			
Zusammenstoß mit and. Fahrzeug, das								
anfährt, anhält	280	2	51	325	283	1	38	322
innerorts	229	1	37	257	230	-	25	248
außerorts	51	1	14	68	53	1	13	74
vorausfährt oder wartet	532	7	66	669	645	12	109	783
innerorts	324	2	32	402	406	1	37	484
außerorts	208	5	34	267	239	11	72	299
seitlich in gleicher Richtung fährt	146	1	38	154	200	2	59	200
innerorts	77	-	8	81	102	-	22	92
außerorts	69	1	30	73	98	2	37	108
entgegenkommt	449	11	254	522	578	24	311	664
innerorts	212	2	64	253	261	2	93	302
außerorts	237	9	190	269	317	22	218	362
einbiegt oder kreuzt	1 036	13	281	1 147	1 191	8	293	1 262
innerorts	826	3	174	889	981	4	204	1 009
außerorts	210	10	107	258	210	4	89	253
Zus.stoß Fahrzeug / Fußgänger	447	17	133	335	444	14	168	319
innerorts	419	9	124	313	409	8	156	291
außerorts	28	8	9	22	35	6	12	28
Aufprall auf Hindernis	18	-	8	12	13	-	4	12
innerorts	5	-	2	3	5	-	-	5
außerorts	13	-	6	9	8	-	4	7
Abkommen von Fahrbahn n. rechts	683	26	288	536	712	28	298	564
innerorts	159	2	66	125	148	3	64	124
außerorts	524	24	222	411	564	25	234	440
Abkommen von Fahrbahn n. links	433	18	150	403	509	18	193	463
innerorts	95	2	29	96	124	3	50	112
außerorts	338	16	121	307	385	15	143	351
Unfall anderer Art	489	7	157	375	503	6	156	396
innerorts	383	5	120	287	359	2	97	287
außerorts	106	2	37	88	144	4	59	109
Insgesamt	4 513	102	1 426	4 478	5 078	113	1 629	4 985
innerorts	2 729	26	656	2 706	3 025	23	748	2 954
außerorts	1 784	76	770	1 772	2 053	90	881	2 031

Noch: 1. Straßenverkehrsunfälle und Verunglückte
1.5 Nach Unfalltypen

Unfalltyp Ortslage	Unfälle mit Personen- schaden	Verunglückte			Unfälle mit Personen- schaden	Verunglückte		
		Getötete	Schwer-	Leicht-		Getötete	Schwer-	Leicht-
			verletzte				verletzte	
		Juli 2008			Juli 2007			
Fahrunfall	247	8	94	224	267	8	100	252
innerorts	83	1	26	74	79	1	32	78
außerorts	164	7	68	150	188	7	68	174
Abbiegeunfall	58	1	18	70	62	1	10	68
innerorts	46	-	12	54	49	-	8	49
außerorts	12	1	6	16	13	1	2	19
Einbiegen/Kreuzen-Unfall	138	1	33	140	155	1	45	168
innerorts	112	-	26	111	131	-	32	142
außerorts	26	1	7	29	24	1	13	26
Überschreitenunfall	22	3	10	15	38	-	16	26
innerorts	20	1	8	14	37	-	15	26
außerorts	2	2	2	1	1	-	1	-
Unfall durch ruhenden Verkehr	6	-	3	3	12	-	4	9
innerorts	5	-	2	3	12	-	4	9
außerorts	1	-	1	-	-	-	-	-
Unfall im Längsverkehr	170	5	54	188	189	1	58	216
innerorts	96	2	15	113	111	-	23	124
außerorts	74	3	39	75	78	1	35	92
Sonstiger Unfall	89	1	18	83	101	1	20	102
innerorts	62	1	9	59	73	1	6	75
außerorts	27	-	9	24	28	-	14	27
Insgesamt	730	19	230	723	824	12	253	841
innerorts	424	5	98	428	492	2	120	503
außerorts	306	14	132	295	332	10	133	338
		Januar - Juli 2008			Januar - Juli 2007			
Fahrunfall	1 387	45	551	1 228	1 590	66	670	1 394
innerorts	468	6	166	410	509	8	188	453
außerorts	919	39	385	818	1 081	58	482	941
Abbiegeunfall	370	5	88	421	423	4	106	452
innerorts	302	3	58	336	322	1	67	329
außerorts	68	2	30	85	101	3	39	123
Einbiegen/Kreuzen-Unfall	905	11	254	972	957	6	234	1 006
innerorts	729	3	158	769	797	4	166	814
außerorts	176	8	96	203	160	2	68	192
Überschreitenunfall	213	8	80	143	222	7	96	144
innerorts	208	5	78	140	212	4	92	139
außerorts	5	3	2	3	10	3	4	5
Unfall durch ruhenden Verkehr	76	1	21	66	63	-	12	57
innerorts	72	1	19	64	61	-	11	56
außerorts	4	-	2	2	2	-	1	1
Unfall im Längsverkehr	995	25	277	1 166	1 255	25	350	1 428
innerorts	535	3	73	638	705	2	120	796
außerorts	460	22	204	528	550	23	230	632
Sonstiger Unfall	567	7	155	482	568	5	161	504
innerorts	415	5	104	349	419	4	104	367
außerorts	152	2	51	133	149	1	57	137
Insgesamt	4 513	102	1 426	4 478	5 078	113	1 629	4 985
innerorts	2 729	26	656	2 706	3 025	23	748	2 954
außerorts	1 784	76	770	1 772	2 053	90	881	2 031

Noch: 1. Straßenverkehrsunfälle und Verunglückte
1.6 Nach Art der Verkehrsbeteiligung und Ortslage *

Art der Verkehrsbeteiligung	Unfälle mit Personen- schaden	Verunglückte			Schwerw. Unfälle mit Sachschaden (i.e.S.)	Unfälle mit Personen- schaden	Verunglückte			Schwerw. Unfälle mit Sachschaden (i.e.S.)
		Getötete	Schwer-	Leicht-			Getötete	Schwer-	Leicht-	
			verletzte					verletzte		
Juli 2008										
innerhalb von Ortschaften										
Unfälle insgesamt	424	5	98	428	97	492	2	120	503	162
darunter Unfälle mit Beteiligung von Fahrern von:										
Motorzweirädern	96	1	28	84	3	93	-	22	87	3
Personenkraftwagen	312	4	63	346	90	399	1	95	424	160
Kraftomnibussen	4	1	-	4	1	7	1	1	5	1
Güterkraftfahrzeugen	54	1	18	48	18	52	-	12	60	17
dar. Liefer- und Lastkraftwagen mit zul. Gesamtgewicht bis 3 500 kg	35	-	12	29	14	26	-	8	35	10
3 501 - 7 500 kg	4	-	-	4	1	6	-	2	5	-
7 501 - 12 000 kg	2	-	-	4	1	2	-	-	2	3
12 001 und mehr kg	7	-	2	5	1	11	-	2	11	3
landwirtschaftlichen Zugmaschinen	5	-	2	4	-	1	-	-	1	1
Fahrrädern	131	-	29	108	1	142	-	35	119	-
Fußgängern	45	1	15	35	-	71	1	21	54	-
außerhalb von Ortschaften, ohne Autobahn										
Unfälle insgesamt	255	13	113	238	63	275	8	113	269	84
darunter Unfälle mit Beteiligung von Fahrern von:										
Motorzweirädern	38	3	15	28	1	41	4	19	23	2
Personenkraftwagen	213	11	97	209	62	225	5	93	232	81
Kraftomnibussen	-	-	-	-	-	1	-	-	2	1
Güterkraftfahrzeugen	31	-	9	29	7	25	1	5	27	14
dar. Liefer- und Lastkraftwagen mit zul. Gesamtgewicht bis 3 500 kg	21	-	8	18	2	17	1	1	18	6
3 501 - 7 500 kg	3	-	-	3	2	1	-	1	-	1
7 501 - 12 000 kg	1	-	-	1	-	-	-	-	-	-
12 001 und mehr kg	8	-	1	8	-	1	-	1	3	2
landwirtschaftlichen Zugmaschinen	1	1	-	-	-	3	-	3	4	-
Fahrrädern	21	-	8	18	-	22	-	9	17	-
Fußgängern	3	2	2	2	-	4	-	2	3	-
auf Autobahnen										
Unfälle insgesamt	51	1	19	57	26	57	2	20	69	39
darunter Unfälle mit Beteiligung von Fahrern von:										
Motorzweirädern	3	-	2	2	-	1	1	-	-	-
Personenkraftwagen	46	1	15	56	25	53	1	18	65	36
Kraftomnibussen	-	-	-	-	-	-	-	-	-	-
Güterkraftfahrzeugen	11	1	6	8	3	12	-	4	12	7
dar. Liefer- und Lastkraftwagen mit zul. Gesamtgewicht bis 3 500 kg	2	-	-	2	1	5	-	1	4	3
3 501 - 7 500 kg	-	-	-	-	-	-	-	-	-	-
7 501 - 12 000 kg	1	-	1	-	-	-	-	-	-	-
12 001 und mehr kg	2	-	1	1	-	3	-	3	4	1
landwirtschaftlichen Zugmaschinen	-	-	-	-	-	-	-	-	-	-
Fahrrädern	-	-	-	-	-	-	-	-	-	-
Fußgängern	-	-	-	-	-	-	-	-	-	-
außerhalb von Ortschaften, einschließlich Autobahn										
Unfälle insgesamt	306	14	132	295	89	332	10	133	338	123
darunter Unfälle mit Beteiligung von Fahrern von:										
Motorzweirädern	41	3	17	30	1	42	5	19	23	2
Personenkraftwagen	259	12	112	265	87	278	6	111	297	117
Kraftomnibussen	-	-	-	-	-	1	-	-	2	1
Güterkraftfahrzeugen	42	1	15	37	10	37	1	9	39	21
dar. Liefer- und Lastkraftwagen mit zul. Gesamtgewicht bis 3 500 kg	23	-	8	20	3	22	1	2	22	9
3 501 - 7 500 kg	3	-	-	3	2	1	-	1	-	1
7 501 - 12 000 kg	2	-	1	1	-	-	-	-	-	-
12 001 und mehr kg	10	-	2	9	-	4	-	4	7	3
landwirtschaftlichen Zugmaschinen	1	1	-	-	-	3	-	3	4	-
Fahrrädern	21	-	8	18	-	22	-	9	17	-
Fußgängern	3	2	2	2	-	4	-	2	3	-
innerhalb und außerhalb von Ortschaften										
Unfälle insgesamt	730	19	230	723	186	824	12	253	841	285
darunter Unfälle mit Beteiligung von Fahrern von:										
Motorzweirädern	137	4	45	114	4	135	5	41	110	5
Personenkraftwagen	571	16	175	611	177	677	7	206	721	277
Kraftomnibussen	4	1	-	4	1	8	1	1	7	2
Güterkraftfahrzeugen	96	2	33	85	28	89	1	21	99	38
dar. Liefer- und Lastkraftwagen mit zul. Gesamtgewicht bis 3 500 kg	58	-	20	49	17	48	1	10	57	19
3 501 - 7 500 kg	7	-	-	7	3	7	-	3	5	1
7 501 - 12 000 kg	4	-	1	5	1	2	-	-	2	3
12 001 und mehr kg	17	-	4	14	1	15	-	6	18	6
landwirtschaftlichen Zugmaschinen	6	1	2	4	-	4	-	3	5	1
Fahrrädern	152	-	37	126	1	164	-	44	136	-
Fußgängern	48	3	17	37	-	75	1	23	57	-

*) Die Tabelle enthält Mehrfachzählungen, da bei einem Unfall mehrere Verkehrsbeteiligungsarten beteiligt sein können.

Noch: 1. Straßenverkehrsunfälle und Verunglückte
 Noch: 1.6 Nach Art der Verkehrsbeteiligung und Ortslage *

Art der Verkehrsbeteiligung	Unfälle mit Personen- schaden	Verunglückte			Schwerw. Unfälle mit Sachschaden (i.e.S.)	Unfälle mit Personen- schaden	Verunglückte			Schwerw. Unfälle mit Sachschaden (i.e.S.)
		Getötete	Schwer-	Leicht-			Getötete	Schwer-	Leicht-	
			verletzte					verletzte		
Januar - Juli 2008										
innerhalb von Ortschaften										
Unfälle insgesamt	2 729	26	656	2 706	880	3 025	23	748	2 954	1 011
darunter Unfälle mit Beteiligung von Fahren von:										
Motorzweirädern	416	8	129	341	22	500	3	150	421	22
Personenkraftwagen	2 215	14	469	2 336	850	2 497	16	562	2 557	992
Kraftomnibussen	41	1	6	50	9	38	1	8	47	10
Güterkraftfahrzeugen	294	8	87	277	117	302	4	56	322	133
dar. Liefer- und Lastkraftwagen mit zul. Gesamtgewicht bis 3 500 kg	199	1	50	195	84	187	2	34	201	92
3 501 - 7 500 kg	22	3	12	15	4	29	1	6	28	9
7 501 - 12 000 kg	12	-	3	13	7	15	1	3	14	4
12 001 und mehr kg	34	2	8	30	8	41	-	9	49	19
landwirtschaftlichen Zugmaschinen	12	-	7	7	1	12	-	5	9	6
Fahrrädern	724	3	198	558	3	834	2	218	661	2
Fußgängern	460	10	136	349	2	461	9	171	337	4
außerhalb von Ortschaften, ohne Autobahn										
Unfälle insgesamt	1 553	69	691	1 510	492	1 725	72	751	1 656	591
darunter Unfälle mit Beteiligung von Fahren von:										
Motorzweirädern	202	12	104	134	5	263	19	133	168	10
Personenkraftwagen	1 337	54	590	1 375	470	1 474	55	630	1 498	560
Kraftomnibussen	8	1	3	17	4	8	-	5	9	6
Güterkraftfahrzeugen	210	11	104	190	70	203	17	73	197	85
dar. Liefer- und Lastkraftwagen mit zul. Gesamtgewicht bis 3 500 kg	127	8	64	119	44	126	8	42	131	43
3 501 - 7 500 kg	12	-	5	15	6	11	-	4	8	12
7 501 - 12 000 kg	8	1	-	8	-	6	1	-	8	4
12 001 und mehr kg	36	2	14	30	10	40	6	22	36	14
landwirtschaftlichen Zugmaschinen	7	1	5	6	5	7	-	5	6	5
Fahrrädern	62	5	21	44	-	109	3	50	72	1
Fußgängern	28	7	9	24	-	38	6	12	31	-
auf Autobahnen										
Unfälle insgesamt	231	7	79	262	141	328	18	130	375	202
darunter Unfälle mit Beteiligung von Fahren von:										
Motorzweirädern	10	-	6	6	1	8	1	2	5	-
Personenkraftwagen	207	6	69	245	120	291	14	112	339	184
Kraftomnibussen	2	1	1	5	-	3	-	2	2	-
Güterkraftfahrzeugen	69	4	23	76	41	89	9	46	91	47
dar. Liefer- und Lastkraftwagen mit zul. Gesamtgewicht bis 3 500 kg	30	1	11	33	22	42	6	21	48	22
3 501 - 7 500 kg	1	-	-	2	1	2	-	4	3	2
7 501 - 12 000 kg	5	-	5	5	3	2	1	3	-	2
12 001 und mehr kg	13	-	4	14	2	17	1	7	20	10
landwirtschaftlichen Zugmaschinen	-	-	-	-	-	-	-	-	-	-
Fahrrädern	-	-	-	-	-	-	-	-	-	-
Fußgängern	3	2	1	-	-	2	-	1	1	-
außerhalb von Ortschaften, einschließlich Autobahn										
Unfälle insgesamt	1 784	76	770	1 772	633	2 053	90	881	2 031	793
darunter Unfälle mit Beteiligung von Fahren von:										
Motorzweirädern	212	12	110	140	6	271	20	135	173	10
Personenkraftwagen	1 544	60	659	1 620	590	1 765	69	742	1 837	744
Kraftomnibussen	10	2	4	22	4	11	-	7	11	6
Güterkraftfahrzeugen	279	15	127	266	111	292	26	119	288	132
dar. Liefer- und Lastkraftwagen mit zul. Gesamtgewicht bis 3 500 kg	157	9	75	152	66	168	14	63	179	65
3 501 - 7 500 kg	13	-	5	17	7	13	-	8	11	14
7 501 - 12 000 kg	13	1	5	13	3	8	2	3	8	6
12 001 und mehr kg	49	2	18	44	12	57	7	29	56	24
landwirtschaftlichen Zugmaschinen	7	1	5	6	5	7	-	5	6	5
Fahrrädern	62	5	21	44	-	109	3	50	72	1
Fußgängern	31	9	10	24	-	40	6	13	32	-
innerhalb und außerhalb von Ortschaften										
Unfälle insgesamt	4 513	102	1 426	4 478	1 513	5 078	113	1 629	4 985	1 804
darunter Unfälle mit Beteiligung von Fahren von:										
Motorzweirädern	628	20	239	481	28	771	23	285	594	32
Personenkraftwagen	3 759	74	1 128	3 956	1 440	4 262	85	1 304	4 394	1 736
Kraftomnibussen	51	3	10	72	13	49	1	15	58	16
Güterkraftfahrzeugen	573	23	214	543	228	594	30	175	610	265
dar. Liefer- und Lastkraftwagen mit zul. Gesamtgewicht bis 3 500 kg	356	10	125	347	150	355	16	97	380	157
3 501 - 7 500 kg	35	3	17	32	11	42	1	14	39	23
7 501 - 12 000 kg	25	1	8	26	10	23	3	6	22	10
12 001 und mehr kg	83	4	26	74	20	98	7	38	105	43
landwirtschaftlichen Zugmaschinen	19	1	12	13	6	19	-	10	15	11
Fahrrädern	786	8	219	602	3	943	5	268	733	3
Fußgängern	491	19	146	373	2	501	15	184	369	4

*) Die Tabelle enthält Mehrfachzählungen, da bei einem Unfall mehrere Verkehrsbeteiligungsarten beteiligt sein können.

Noch: 1. Straßenverkehrsunfälle und Verunglückte
1.7 Nach Unfallkategorien und Ortslage

Ortslage	Unfälle insgesamt	Unfälle mit Personenschaden	Verunglückte				Schwerwiegende Unfälle mit Sachschaden (i.e.S.) ¹⁾	Sonstige Sachschadensunfälle unter dem Einfluss berauschender Mittel ²⁾	Übrige Sachschadensunfälle
			insgesamt	Getötete	Schwer-	Leicht-			
					verletzte				
alle Unfälle									
Juli 2008									
Innerhalb von Ortschaften	3 045	424	531	5	98	428	97	32	2 492
Außerhalb von Ortschaften, ohne Autobahn	1 214	255	364	13	113	238	63	5	891
Auf Autobahnen	403	51	77	1	19	57	26	1	325
Innerhalb und außerhalb von Ortschaften	4 662	730	972	19	230	723	186	38	3 708
dagegen Vorjahr	5 339	824	1 106	12	253	841	285	X	4 165
Januar - Juli 2008									
Innerhalb von Ortschaften	21 602	2 729	3 388	26	656	2 706	880	296	17 697
Außerhalb von Ortschaften, ohne Autobahn	8 269	1 553	2 270	69	691	1 510	492	56	6 168
Auf Autobahnen	2 448	231	348	7	79	262	141	10	2 066
Innerhalb und außerhalb von Ortschaften	32 319	4 513	6 006	102	1 426	4 478	1 513	362	25 931
dagegen Vorjahr	34 054	5 078	6 727	113	1 629	4 985	1 804	X	26 771
darunter Alkoholunfälle									
Juli 2008									
Innerhalb von Ortschaften	76	29	31	-	5	26	16	31	.
Außerhalb von Ortschaften, ohne Autobahn	41	27	42	2	15	25	9	5	.
Auf Autobahnen	3	1	1	-	-	1	1	1	.
Innerhalb und außerhalb von Ortschaften	120	57	74	2	20	52	26	37	.
dagegen Vorjahr	172	64	81	3	22	56	43	65	.
Januar - Juli 2008									
Innerhalb von Ortschaften	634	207	247	2	85	160	135	292	.
Außerhalb von Ortschaften, ohne Autobahn	226	111	153	7	48	98	60	55	.
Auf Autobahnen	24	7	8	-	2	6	7	10	.
Innerhalb und außerhalb von Ortschaften	884	325	408	9	135	264	202	357	.
dagegen Vorjahr	1 013	395	544	17	189	338	217	401	.

1) Straftatbestand oder Ordnungswidrigkeit und gleichzeitig mindestens ein Kfz nicht mehr fahrbereit

2) Unfallbeteiligter stand unter dem Einfluss berauschender Mittel und alle beteiligten Kfz waren fahrbereit

2. Getötete und Verletzte
2.1 Nach Art der

Lfd. Nr.	Art der Verkehrsbeteiligung Ortslage	Getötete				Schwerverletzte			
		Juli		Januar - Juli		Juli		Januar - Juli	
		2008	2007	2008	2007	2008	2007	2008	2007
	Fahrer und Mitfahrer von								
1	Mofas, Mopeds	1	-	6	5	10	11	49	74
2	innerorts	1	-	5	2	6	8	36	59
3	außerorts	-	-	1	3	4	3	13	15
4	Motorzweirädern mit amtl. Kennzeichen	3	5	14	16	35	29	181	194
5	innerorts	-	-	3	1	22	13	88	82
6	außerorts	3	5	11	15	13	16	93	112
7	Personenkraftwagen	11	6	48	66	122	143	768	863
8	innerorts	2	1	3	8	23	44	185	222
9	außerorts	9	5	45	58	99	99	583	641
10	Bussen	-	-	-	-	-	-	1	1
11	innerorts	-	-	-	-	-	-	1	1
12	außerorts	-	-	-	-	-	-	-	-
13	Güterkraftfahrzeugen	-	-	6	6	10	3	69	54
14	innerorts	-	-	1	1	3	1	20	10
15	außerorts	-	-	5	5	7	2	49	44
16	landwirtschaftlichen Zugmaschinen	-	-	-	-	-	1	2	2
17	innerorts	-	-	-	-	-	-	2	1
18	außerorts	-	-	-	-	-	1	-	1
19	übrigen Kraftfahrzeugen	-	-	-	-	2	4	4	13
20	innerorts	-	-	-	-	1	2	1	8
21	außerorts	-	-	-	-	1	2	3	5
22	Kraftfahrzeugen zus.	15	11	74	93	179	191	1 074	1 201
23	innerorts	3	1	12	12	55	68	333	383
24	außerorts	12	10	62	81	124	123	741	818
25	Fahrrädern	-	-	8	5	36	40	209	251
26	innerorts	-	-	3	2	28	32	188	202
27	außerorts	-	-	5	3	8	8	21	49
	darunter								
28	unter 15 Jahren	-	-	-	-	2	3	24	35
29	innerorts	-	-	-	-	2	3	23	33
30	außerorts	-	-	-	-	-	-	1	2
31	anderen Fahrzeugen	-	-	-	-	-	-	3	7
32	innerorts	-	-	-	-	-	-	1	4
33	außerorts	-	-	-	-	-	-	2	3
34	Fußgänger	3	1	19	15	15	22	140	170
35	innerorts	1	1	10	9	15	20	134	159
36	außerorts	2	-	9	6	-	2	6	11
	darunter								
37	unter 15 Jahren	-	-	1	-	3	6	30	38
38	innerorts	-	-	-	-	3	6	30	38
39	außerorts	-	-	1	-	-	-	-	-
40	65 Jahre und mehr	1	-	6	4	3	5	46	53
41	innerorts	1	-	5	4	3	5	45	52
42	außerorts	-	-	1	-	-	-	1	1
43	Andere Personen	1	-	1	-	-	-	-	-
44	innerorts	1	-	1	-	-	-	-	-
45	außerorts	-	-	-	-	-	-	-	-
46	Insgesamt	19	12	102	113	230	253	1 426	1 629
47	innerorts	5	2	26	23	98	120	656	748
48	außerorts	14	10	76	90	132	133	770	881
	darunter								
49	unter 15 Jahren	-	-	3	-	8	14	84	109
50	innerorts	-	-	-	-	7	9	61	85
51	außerorts	-	-	3	-	1	5	23	24
52	65 Jahre und mehr	5	1	24	16	26	35	184	177
53	innerorts	3	-	11	9	13	24	113	122
54	außerorts	2	1	13	7	13	11	71	55

im Straßenverkehr
Verkehrsbeteiligung

Leichtverletzte				Verunglückte insgesamt				Lfd. Nr.
Juli		Januar - Juli		Juli		Januar - Juli		
2008	2007	2008	2007	2008	2007	2008	2007	
47	39	155	201	58	50	210	280	1
40	36	128	169	47	44	169	230	2
7	3	27	32	11	6	41	50	3
50	62	256	325	88	96	451	535	4
33	44	170	215	55	57	261	298	5
17	18	86	110	33	39	190	237	6
454	536	2 941	3 224	587	685	3 757	4 153	7
211	255	1 462	1 552	236	300	1 650	1 782	8
243	281	1 479	1 672	351	385	2 107	2 371	9
2	4	48	29	2	4	49	30	10
2	4	30	26	2	4	31	27	11
-	-	18	3	-	-	18	3	12
19	23	152	176	29	26	227	236	13
9	5	55	59	12	6	76	70	14
10	18	97	117	17	20	151	166	15
-	-	2	2	-	1	4	4	16
-	-	1	1	-	-	3	2	17
-	-	1	1	-	1	1	2	18
-	3	12	16	2	7	16	29	19
-	-	8	8	1	2	9	16	20
-	3	4	8	1	5	7	13	21
572	667	3 566	3 973	766	869	4 714	5 267	22
295	344	1 854	2 030	353	413	2 199	2 425	23
277	323	1 712	1 943	413	456	2 515	2 842	24
118	118	549	661	154	158	766	917	25
102	105	512	602	130	137	703	806	26
16	13	37	59	24	21	63	111	27
18	10	89	99	20	13	113	134	28
16	10	83	92	18	13	106	125	29
2	-	6	7	2	-	7	9	30
2	6	20	23	2	6	23	30	31
1	6	17	21	1	6	18	25	32
1	-	3	2	1	-	5	5	33
31	49	339	326	49	72	498	511	34
30	47	320	300	46	68	464	468	35
1	2	19	26	3	4	34	43	36
5	9	69	65	8	15	100	103	37
5	8	67	64	8	14	97	102	38
-	1	2	1	-	1	3	1	39
7	12	71	70	11	17	123	127	40
6	12	69	67	10	17	119	123	41
1	-	2	3	1	-	4	4	42
-	1	4	2	1	1	5	2	43
-	1	3	1	1	1	4	1	44
-	-	1	1	-	-	1	1	45
723	841	4 478	4 985	972	1 106	6 006	6 727	46
428	503	2 706	2 954	531	625	3 388	3 725	47
295	338	1 772	2 031	441	481	2 618	3 002	48
46	49	333	306	54	63	420	415	49
30	33	246	231	37	42	307	316	50
16	16	87	75	17	21	113	99	51
52	65	394	390	83	101	602	583	52
36	47	269	270	52	71	393	401	53
16	18	125	120	31	30	209	182	54

Noch: 2. Getötete und Verletzte im Straßenverkehr
2.2 Nach Art der Verkehrsbeteiligung, Altersgruppen und Geschlecht

Alter von ... bis unter ... Jahren Geschlecht	Insgesamt	Darunter				Insgesamt	Darunter			
		Fahrer und Mitfahrer von			Fußgänger		Fahrer und Mitfahrer von			Fußgänger
		Personen- kraftwagen	Motorzwei- rädern mit amtlichem Kennzeichen	Fahrrädern			Personen- kraftwagen	Motorzwei- rädern mit amtlichem Kennzeichen	Fahrrädern	
Getötete										
		Juli 2008					Juli 2007			
unter 15	-	-	-	-	-	-	-	-	-	-
männlich	-	-	-	-	-	-	-	-	-	-
weiblich	-	-	-	-	-	-	-	-	-	-
15 - 18	-	-	-	-	-	-	-	-	-	-
männlich	-	-	-	-	-	-	-	-	-	-
weiblich	-	-	-	-	-	-	-	-	-	-
18 - 21	2	2	-	-	-	3	1	2	-	-
männlich	2	2	-	-	-	3	1	2	-	-
weiblich	-	-	-	-	-	-	-	-	-	-
21 - 25	4	1	3	-	-	3	2	1	-	-
männlich	4	1	3	-	-	2	1	1	-	-
weiblich	-	-	-	-	-	1	1	-	-	-
25 - 35	1	1	-	-	-	2	1	1	-	-
männlich	-	-	-	-	-	1	-	1	-	-
weiblich	1	1	-	-	-	1	1	-	-	-
35 - 45	2	1	-	-	1	-	-	-	-	-
männlich	1	1	-	-	-	-	-	-	-	-
weiblich	1	-	-	-	1	-	-	-	-	-
45 - 55	3	1	-	-	1	1	-	1	-	-
männlich	3	1	-	-	1	1	-	1	-	-
weiblich	-	-	-	-	-	-	-	-	-	-
55 - 65	2	2	-	-	-	2	1	-	-	1
männlich	2	2	-	-	-	2	1	-	-	1
weiblich	-	-	-	-	-	-	-	-	-	-
65 und mehr	5	3	-	-	1	1	1	-	-	-
männlich	2	2	-	-	-	-	-	-	-	-
weiblich	3	1	-	-	1	1	1	-	-	-
Zusammen	19	11	3	-	3	12	6	5	-	1
männlich	14	9	3	-	1	9	3	5	-	1
weiblich	5	2	-	-	2	3	3	-	-	-
Ohne Angabe	-	-	-	-	-	-	-	-	-	-
Insgesamt	19	11	3	-	3	12	6	5	-	1

Noch: 2. Getötete und Verletzte im Straßenverkehr
 Noch: 2.2 Nach Art der Verkehrsbeteiligung, Altersgruppen und Geschlecht

Alter von ... bis unter ... Jahren Geschlecht	Insgesamt	Darunter				Insgesamt	Darunter			
		Fahrer und Mitfahrer von			Fußgänger		Fahrer und Mitfahrer von			Fußgänger
		Personen- kraftwagen	Motorzwei- rädern mit amtlichem Kennzeichen	Fahrrädern			Personen- kraftwagen	Motorzwei- rädern mit amtlichem Kennzeichen	Fahrrädern	

Noch: Getötete

Januar - Juli 2008

Januar - Juli 2007

unter 15	3	2	-	-	1	-	-	-	-	-
männlich	1	1	-	-	-	-	-	-	-	-
weiblich	2	1	-	-	1	-	-	-	-	-
15 - 18	3	2	-	-	1	6	2	-	-	2
männlich	3	2	-	-	1	4	-	-	-	2
weiblich	-	-	-	-	-	2	2	-	-	-
18 - 21	9	4	1	-	-	17	15	2	-	-
männlich	8	3	1	-	-	12	10	2	-	-
weiblich	1	1	-	-	-	5	5	-	-	-
21 - 25	9	5	4	-	-	15	12	1	-	1
männlich	8	4	4	-	-	12	9	1	-	1
weiblich	1	1	-	-	-	3	3	-	-	-
25 - 35	16	10	3	-	2	15	11	3	-	1
männlich	9	5	2	-	1	12	9	3	-	-
weiblich	7	5	1	-	1	3	2	-	-	1
35 - 45	13	4	3	-	3	15	6	4	1	2
männlich	11	3	3	-	2	11	3	4	1	1
weiblich	2	1	-	-	1	4	3	-	-	1
45 - 55	14	5	2	2	4	20	9	5	1	2
männlich	12	5	1	1	4	16	6	5	1	1
weiblich	2	-	1	1	-	4	3	-	-	1
55 - 65	11	5	-	3	2	9	5	-	-	3
männlich	8	3	-	3	1	7	3	-	-	3
weiblich	3	2	-	-	1	2	2	-	-	-
65 und mehr	24	11	1	3	6	16	6	1	3	4
männlich	15	7	1	2	3	9	3	1	3	-
weiblich	9	4	-	1	3	7	3	-	-	4
Zusammen	102	48	14	8	19	113	66	16	5	15
männlich	75	33	12	6	12	83	43	16	5	8
weiblich	27	15	2	2	7	30	23	-	-	7
Ohne Angabe	-	-	-	-	-	-	-	-	-	-
Insgesamt	102	48	14	8	19	113	66	16	5	15

Noch: 2. Getötete und Verletzte im Straßenverkehr
 Noch: 2.2 Nach Art der Verkehrsbeteiligung, Altersgruppen und Geschlecht

Alter von ... bis unter ... Jahren Geschlecht	Insgesamt	Darunter				Insgesamt	Darunter			
		Fahrer und Mitfahrer von			Fußgänger		Fahrer und Mitfahrer von			Fußgänger
		Personen- kraftwagen	Motorzwei- rädern mit amtlichem Kennzeichen	Fahrrädern			Personen- kraftwagen	Motorzwei- rädern mit amtlichem Kennzeichen	Fahrrädern	
Schwerverletzte										
	Juli 2008					Juli 2007				
unter 15	8	3	-	2	3	14	4	-	3	6
männlich	3	2	-	-	1	7	1	-	3	3
weiblich	5	1	-	2	2	7	3	-	-	3
15 - 18	11	1	2	3	2	25	9	8	4	1
männlich	8	-	2	3	1	16	3	6	4	1
weiblich	3	1	-	-	1	9	6	2	-	-
18 - 21	36	26	4	4	1	43	36	1	3	2
männlich	22	16	2	2	1	25	18	1	3	2
weiblich	14	10	2	2	-	18	18	-	-	-
21 - 25	29	20	6	2	1	21	15	1	1	1
männlich	20	14	5	1	-	13	10	1	-	-
weiblich	9	6	1	1	1	8	5	-	1	1
25 - 35	33	22	5	2	-	38	19	8	5	2
männlich	23	14	5	1	-	32	14	8	5	1
weiblich	10	8	-	1	-	6	5	-	-	1
35 - 45	35	11	10	6	2	30	21	5	2	1
männlich	27	6	9	4	2	12	6	4	1	1
weiblich	8	5	1	2	-	18	15	1	1	-
45 - 55	34	17	6	5	2	30	15	6	4	2
männlich	21	7	5	4	1	21	7	6	3	2
weiblich	13	10	1	1	1	9	8	-	1	-
55 - 65	18	8	2	6	1	17	9	-	5	2
männlich	10	3	2	3	1	9	2	-	4	2
weiblich	8	5	-	3	-	8	7	-	1	-
65 und mehr	26	14	-	6	3	35	15	-	13	5
männlich	16	10	-	3	1	24	10	-	11	1
weiblich	10	4	-	3	2	11	5	-	2	4
Zusammen	230	122	35	36	15	253	143	29	40	22
männlich	150	72	30	21	8	159	71	26	34	13
weiblich	80	50	5	15	7	94	72	3	6	9
Ohne Angabe	-	-	-	-	-	-	-	-	-	-
Insgesamt	230	122	35	36	15	253	143	29	40	22

Noch: 2. Getötete und Verletzte im Straßenverkehr
 Noch: 2.2 Nach Art der Verkehrsbeteiligung, Altersgruppen und Geschlecht

Alter von ... bis unter ... Jahren Geschlecht	Insgesamt	Darunter				Insgesamt	Darunter			
		Fahrer und Mitfahrer von					Fahrer und Mitfahrer von			
		Personen- kraftwagen	Motorzwei- rädern mit amtlichem Kennzeichen	Fahrrädern	Fußgänger		Personen- kraftwagen	Motorzwei- rädern mit amtlichem Kennzeichen	Fahrrädern	Fußgänger

Noch: Schwerverletzte

	Januar - Juli 2008					Januar - Juli 2007				
unter 15	84	27	-	24	30	109	32	1	35	38
männlich	50	13	-	15	20	59	12	-	26	20
weiblich	34	14	-	9	10	50	20	1	9	18
15 - 18	66	20	19	7	10	121	31	33	20	7
männlich	49	10	17	6	7	87	14	29	17	3
weiblich	17	10	2	1	3	34	17	4	3	4
18 - 21	220	169	16	12	7	231	180	14	13	11
männlich	147	107	12	8	6	146	108	13	7	6
weiblich	73	62	4	4	1	85	72	1	6	5
21 - 25	154	106	25	12	7	178	124	17	15	9
männlich	109	69	22	8	6	121	81	16	9	6
weiblich	45	37	3	4	1	57	43	1	6	3
25 - 35	208	112	44	22	11	203	119	44	15	11
männlich	141	70	36	14	5	150	73	42	15	7
weiblich	67	42	8	8	6	53	46	2	-	4
35 - 45	185	85	37	30	7	242	113	50	35	13
männlich	133	48	33	22	6	164	60	44	25	9
weiblich	52	37	4	8	1	78	53	6	10	4
45 - 55	188	99	24	32	8	209	103	29	39	10
männlich	111	43	21	22	3	131	51	22	28	5
weiblich	77	56	3	10	5	78	52	7	11	5
55 - 65	136	67	14	28	14	159	93	5	34	18
männlich	77	29	13	16	6	93	47	5	23	11
weiblich	59	38	1	12	8	66	46	-	11	7
65 und mehr	184	82	2	42	46	177	68	1	45	53
männlich	90	46	2	22	12	91	36	1	34	12
weiblich	94	36	-	20	34	86	32	-	11	41
Zusammen	1 425	767	181	209	140	1 629	863	194	251	170
männlich	907	435	156	133	71	1 042	482	172	184	79
weiblich	518	332	25	76	69	587	381	22	67	91
Ohne Angabe	1	1	-	-	-	-	-	-	-	-
Insgesamt	1 426	768	181	209	140	1 629	863	194	251	170

Noch: 2. Getötete und Verletzte im Straßenverkehr
 Noch: 2.2 Nach Art der Verkehrsbeteiligung, Altersgruppen und Geschlecht

Alter von ... bis unter ... Jahren Geschlecht	Insgesamt	Darunter				Insgesamt	Darunter			
		Fahrer und Mitfahrer von					Fahrer und Mitfahrer von			
		Personen- kraftwagen	Motorzwei- rädern mit amtlichem Kennzeichen	Fahrrädern	Fußgänger		Personen- kraftwagen	Motorzwei- rädern mit amtlichem Kennzeichen	Fahrrädern	Fußgänger
Leichtverletzte										
Juli 2008										
Juli 2007										
unter 15	46	23	-	18	5	49	29	-	10	9
männlich	31	17	-	11	3	28	14	-	8	5
weiblich	15	6	-	7	2	21	15	-	2	4
15 - 18	35	13	10	2	2	65	14	20	11	2
männlich	23	7	8	2	-	45	1	18	7	2
weiblich	12	6	2	-	2	20	13	2	4	-
18 - 21	98	76	3	6	1	111	84	7	6	-
männlich	64	46	3	4	1	69	47	7	4	-
weiblich	34	30	-	2	-	42	37	-	2	-
21 - 25	90	64	3	12	1	107	73	10	14	5
männlich	51	33	2	8	-	64	41	10	8	2
weiblich	39	31	1	4	1	43	32	-	6	3
25 - 35	105	69	8	14	2	138	92	8	25	6
männlich	64	40	7	9	1	81	49	8	18	3
weiblich	41	29	1	5	1	57	43	-	7	3
35 - 45	105	56	11	22	4	126	85	8	14	6
männlich	73	33	10	17	3	68	40	7	7	3
weiblich	32	23	1	5	1	58	45	1	7	3
45 - 55	123	77	11	22	8	118	80	7	17	5
männlich	70	40	8	14	4	63	34	6	14	2
weiblich	53	37	3	8	4	55	46	1	3	3
55 - 65	65	42	4	10	1	60	40	1	11	3
männlich	39	21	4	5	1	31	23	1	3	-
weiblich	26	21	-	5	-	29	17	-	8	3
65 und mehr	52	32	-	11	7	65	39	1	9	12
männlich	21	10	-	7	3	31	21	1	5	3
weiblich	31	22	-	4	4	34	18	-	4	9
Zusammen	719	452	50	117	31	839	536	62	117	48
männlich	436	247	42	77	16	480	270	58	74	20
weiblich	283	205	8	40	15	359	266	4	43	28
Ohne Angabe	4	2	-	1	-	2	-	-	1	1
Insgesamt	723	454	50	118	31	841	536	62	118	49

Noch: 2. Getötete und Verletzte im Straßenverkehr
 Noch: 2.2 Nach Art der Verkehrsbeteiligung, Altersgruppen und Geschlecht

Alter von ... bis unter ... Jahren Geschlecht	Insgesamt	Darunter				Insgesamt	Darunter			
		Fahrer und Mitfahrer von					Fahrer und Mitfahrer von			
		Personen- kraftwagen	Motorzwei- rädern mit amtlichem Kennzeichen	Fahrrädern	Fußgänger		Personen- kraftwagen	Motorzwei- rädern mit amtlichem Kennzeichen	Fahrrädern	Fußgänger

Noch: Leichtverletzte

	Januar - Juli 2008					Januar - Juli 2007				
unter 15	333	147	2	89	69	306	127	2	99	65
männlich	198	80	-	64	40	192	70	-	75	39
weiblich	135	67	2	25	29	114	57	2	24	26
15 - 18	233	88	46	31	17	340	104	73	57	23
männlich	147	40	37	21	10	220	37	59	38	11
weiblich	86	48	9	10	7	120	67	14	19	12
18 - 21	632	493	31	27	30	671	500	49	47	19
männlich	345	247	22	19	15	407	279	46	28	10
weiblich	287	246	9	8	15	264	221	3	19	9
21 - 25	517	394	19	56	17	598	464	31	46	18
männlich	272	187	18	35	10	362	262	28	31	12
weiblich	245	207	1	21	7	236	202	3	15	6
25 - 35	684	469	49	71	40	798	546	48	94	44
männlich	395	231	44	53	22	466	273	43	71	24
weiblich	289	238	5	18	18	332	273	5	23	20
35 - 45	610	391	41	83	31	773	528	55	94	33
männlich	345	187	32	58	19	393	211	47	62	20
weiblich	265	204	9	25	12	380	317	8	32	13
45 - 55	665	432	56	85	33	687	445	50	96	30
männlich	363	203	45	49	19	378	202	45	70	14
weiblich	302	229	11	36	14	309	243	5	26	16
55 - 65	399	286	9	47	30	418	278	15	63	22
männlich	214	142	8	28	15	220	129	14	33	13
weiblich	185	144	1	19	15	198	149	1	30	9
65 und mehr	394	237	2	56	71	390	232	2	63	70
männlich	191	116	2	33	31	202	129	2	41	19
weiblich	203	121	-	23	40	188	103	-	22	51
Zusammen	4 467	2 937	255	545	338	4 981	3 224	325	659	324
männlich	2 470	1 433	208	360	181	2 840	1 592	284	449	162
weiblich	1 997	1 504	47	185	157	2 141	1 632	41	210	162
Ohne Angabe	11	4	1	4	1	4	-	-	2	2
Insgesamt	4 478	2 941	256	549	339	4 985	3 224	325	661	326

Noch: 2. Getötete und Verletzte im Straßenverkehr
 Noch: 2.2 Nach Art der Verkehrsbeteiligung, Altersgruppen und Geschlecht

Alter von ... bis unter ... Jahren Geschlecht	Insgesamt	Darunter				Insgesamt	Darunter			
		Fahrer und Mitfahrer von			Fußgänger		Fahrer und Mitfahrer von			Fußgänger
		Personen- kraftwagen	Motorzwei- rädern mit amtlichem Kennzeichen	Fahrrädern			Personen- kraftwagen	Motorzwei- rädern mit amtlichem Kennzeichen	Fahrrädern	
Verunglückte insgesamt										
	Juli 2008					Juli 2007				
unter 15	54	26	-	20	8	63	33	-	13	15
männlich	34	19	-	11	4	35	15	-	11	8
weiblich	20	7	-	9	4	28	18	-	2	7
15 - 18	46	14	12	5	4	90	23	28	15	3
männlich	31	7	10	5	1	61	4	24	11	3
weiblich	15	7	2	-	3	29	19	4	4	-
18 - 21	136	104	7	10	2	157	121	10	9	2
männlich	88	64	5	6	2	97	66	10	7	2
weiblich	48	40	2	4	-	60	55	-	2	-
21 - 25	123	85	12	14	2	131	90	12	15	6
männlich	75	48	10	9	-	79	52	12	8	2
weiblich	48	37	2	5	2	52	38	-	7	4
25 - 35	139	92	13	16	2	178	112	17	30	8
männlich	87	54	12	10	1	114	63	17	23	4
weiblich	52	38	1	6	1	64	49	-	7	4
35 - 45	142	68	21	28	7	156	106	13	16	7
männlich	101	40	19	21	5	80	46	11	8	4
weiblich	41	28	2	7	2	76	60	2	8	3
45 - 55	160	95	17	27	11	149	95	14	21	7
männlich	94	48	13	18	6	85	41	13	17	4
weiblich	66	47	4	9	5	64	54	1	4	3
55 - 65	85	52	6	16	2	79	50	1	16	6
männlich	51	26	6	8	2	42	26	1	7	3
weiblich	34	26	-	8	-	37	24	-	9	3
65 und mehr	83	49	-	17	11	101	55	1	22	17
männlich	39	22	-	10	4	55	31	1	16	4
weiblich	44	27	-	7	7	46	24	-	6	13
Zusammen	968	585	88	153	49	1 104	685	96	157	71
männlich	600	328	75	98	25	648	344	89	108	34
weiblich	368	257	13	55	24	456	341	7	49	37
Ohne Angabe	4	2	-	1	-	2	-	-	1	1
Insgesamt	972	587	88	154	49	1 106	685	96	158	72

Noch: 2. Getötete und Verletzte im Straßenverkehr
 Noch: 2.2 Nach Art der Verkehrsbeteiligung, Altersgruppen und Geschlecht

Alter von ... bis unter ... Jahren Geschlecht	Insgesamt	Darunter				Insgesamt	Darunter			
		Fahrer und Mitfahrer von			Fußgänger		Fahrer und Mitfahrer von			Fußgänger
		Personen- kraftwagen	Motorzwei- rädern mit amtlichem Kennzeichen	Fahrrädern			Personen- kraftwagen	Motorzwei- rädern mit amtlichem Kennzeichen	Fahrrädern	

Noch: Verunglückte insgesamt

	Januar - Juli 2008					Januar - Juli 2007				
unter 15	420	176	2	113	100	415	159	3	134	103
männlich	249	94	-	79	60	251	82	-	101	59
weiblich	171	82	2	34	40	164	77	3	33	44
15 - 18	302	110	65	38	28	467	137	106	77	32
männlich	199	52	54	27	18	311	51	88	55	16
weiblich	103	58	11	11	10	156	86	18	22	16
18 - 21	861	666	48	39	37	919	695	65	60	30
männlich	500	357	35	27	21	565	397	61	35	16
weiblich	361	309	13	12	16	354	298	4	25	14
21 - 25	680	505	48	68	24	791	600	49	61	28
männlich	389	260	44	43	16	495	352	45	40	19
weiblich	291	245	4	25	8	296	248	4	21	9
25 - 35	908	591	96	93	53	1 016	676	95	109	56
männlich	545	306	82	67	28	628	355	88	86	31
weiblich	363	285	14	26	25	388	321	7	23	25
35 - 45	808	480	81	113	41	1 030	647	109	130	48
männlich	489	238	68	80	27	568	274	95	88	30
weiblich	319	242	13	33	14	462	373	14	42	18
45 - 55	867	536	82	119	45	916	557	84	136	42
männlich	486	251	67	72	26	525	259	72	99	20
weiblich	381	285	15	47	19	391	298	12	37	22
55 - 65	546	358	23	78	46	586	376	20	97	43
männlich	299	174	21	47	22	320	179	19	56	27
weiblich	247	184	2	31	24	266	197	1	41	16
65 und mehr	602	330	5	101	123	583	306	4	111	127
männlich	296	169	5	57	46	302	168	4	78	31
weiblich	306	161	-	44	77	281	138	-	33	96
Zusammen	5 994	3 752	450	762	497	6 723	4 153	535	915	509
männlich	3 452	1 901	376	499	264	3 965	2 117	472	638	249
weiblich	2 542	1 851	74	263	233	2 758	2 036	63	277	260
Ohne Angabe	12	5	1	4	1	4	-	-	2	2
Insgesamt	6 006	3 757	451	766	498	6 727	4 153	535	917	511

Noch: 2. Getötete und Verletzte
2.3 Nach Altersgruppen

Lfd. Nr.	Alter von ... bis unter ... Jahren Geschlecht	Getötete				Schwerverletzte			
		Juli		Januar - Juli		Juli		Januar - Juli	
		2008	2007	2008	2007	2008	2007	2008	2007
1	unter 15	-	-	3	-	8	14	84	109
2	männlich	-	-	1	-	3	7	50	59
3	weiblich	-	-	2	-	5	7	34	50
4	15 - 18	-	-	3	6	11	25	66	121
5	männlich	-	-	3	4	8	16	49	87
6	weiblich	-	-	-	2	3	9	17	34
7	18 - 21	2	3	9	17	36	43	220	231
8	männlich	2	3	8	12	22	25	147	146
9	weiblich	-	-	1	5	14	18	73	85
10	21 - 25	4	3	9	15	29	21	154	178
11	männlich	4	2	8	12	20	13	109	121
12	weiblich	-	1	1	3	9	8	45	57
13	25 - 30	1	1	13	10	18	24	112	120
14	männlich	-	-	7	7	14	21	78	94
15	weiblich	1	1	6	3	4	3	34	26
16	30 - 35	-	1	3	5	15	14	96	83
17	männlich	-	1	2	5	9	11	63	56
18	weiblich	-	-	1	-	6	3	33	27
19	35 - 40	1	-	4	8	15	16	80	117
20	männlich	1	-	4	5	11	8	58	82
21	weiblich	-	-	-	3	4	8	22	35
22	40 - 45	1	-	9	7	20	14	105	125
23	männlich	-	-	7	6	16	4	75	82
24	weiblich	1	-	2	1	4	10	30	43
25	45 - 50	1	1	5	14	13	14	94	120
26	männlich	1	1	4	10	9	12	62	70
27	weiblich	-	-	1	4	4	2	32	50
28	50 - 55	2	-	9	6	21	16	94	89
29	männlich	2	-	8	6	12	9	49	61
30	weiblich	-	-	1	-	9	7	45	28
31	55 - 60	1	-	6	4	10	12	76	99
32	männlich	1	-	5	3	6	7	39	57
33	weiblich	-	-	1	1	4	5	37	42
34	60 - 65	1	2	5	5	8	5	60	60
35	männlich	1	2	3	4	4	2	38	36
36	weiblich	-	-	2	1	4	3	22	24
37	65 - 70	-	-	4	1	7	6	50	62
38	männlich	-	-	3	-	4	3	25	32
39	weiblich	-	-	1	1	3	3	25	30
40	70 - 75	1	1	6	4	6	12	69	49
41	männlich	1	-	4	2	4	8	33	31
42	weiblich	-	1	2	2	2	4	36	18
43	75 und mehr	4	-	14	11	13	17	65	66
44	männlich	1	-	8	7	8	13	32	28
45	weiblich	3	-	6	4	5	4	33	38
46	Zusammen	19	12	102	113	230	253	1 425	1 629
47	männlich	14	9	75	83	150	159	907	1 042
48	weiblich	5	3	27	30	80	94	518	587
49	Ohne Angabe	-	-	-	-	-	-	1	-
50	Insgesamt	19	12	102	113	230	253	1 426	1 629

im Straßenverkehr
und Geschlecht

Leichtverletzte				Verunglückte insgesamt				Lfd. Nr.
Juli		Januar - Juli		Juli		Januar - Juli		
2008	2007	2008	2007	2008	2007	2008	2007	
46	49	333	306	54	63	420	415	1
31	28	198	192	34	35	249	251	2
15	21	135	114	20	28	171	164	3
35	65	233	340	46	90	302	467	4
23	45	147	220	31	61	199	311	5
12	20	86	120	15	29	103	156	6
98	111	632	671	136	157	861	919	7
64	69	345	407	88	97	500	565	8
34	42	287	264	48	60	361	354	9
90	107	517	598	123	131	680	791	10
51	64	272	362	75	79	389	495	11
39	43	245	236	48	52	291	296	12
72	88	437	479	91	113	562	609	13
47	58	258	287	61	79	343	388	14
25	30	179	192	30	34	219	221	15
33	50	247	319	48	65	346	407	16
17	23	137	179	26	35	202	240	17
16	27	110	140	22	30	144	167	18
52	70	285	376	68	86	369	501	19
31	37	158	188	43	45	220	275	20
21	33	127	188	25	41	149	226	21
53	56	325	397	74	70	439	529	22
42	31	187	205	58	35	269	293	23
11	25	138	192	16	35	170	236	24
66	55	354	356	80	70	453	490	25
39	32	199	204	49	45	265	284	26
27	23	155	152	31	25	188	206	27
57	63	311	331	80	79	414	426	28
31	31	164	174	45	40	221	241	29
26	32	147	157	35	39	193	185	30
50	37	253	266	61	49	335	369	31
28	20	128	140	35	27	172	200	32
22	17	125	126	26	22	163	169	33
15	23	146	152	24	30	211	217	34
11	11	86	80	16	15	127	120	35
4	12	60	72	8	15	84	97	36
23	20	156	153	30	26	210	216	37
7	11	79	90	11	14	107	122	38
16	9	77	63	19	12	103	94	39
12	22	112	109	19	35	187	162	40
5	11	57	56	10	19	94	89	41
7	11	55	53	9	16	93	73	42
17	23	126	128	34	40	205	205	43
9	9	55	56	18	22	95	91	44
8	14	71	72	16	18	110	114	45
719	839	4 467	4 981	968	1 104	5 994	6 723	46
436	480	2 470	2 840	600	648	3 452	3 965	47
283	359	1 997	2 141	368	456	2 542	2 758	48
4	2	11	4	4	2	12	4	49
723	841	4 478	4 985	972	1 106	6 006	6 727	50

3. An Straßenverkehrsunfällen beteiligte Fahrzeugführer und Fußgänger
3.1 Beteiligte nach Art der Verkehrsbeteiligung

Art der Verkehrsbeteiligung Ortslage	Unfälle mit Personenschaden	Schwerwiegende Unfälle mit Sachschaden (i.e.S.) ¹⁾	Unfälle mit Personenschaden	Schwerwiegende Unfälle mit Sachschaden (i.e.S.) ¹⁾	Unfälle mit Personenschaden	Schwerwiegende Unfälle mit Sachschaden (i.e.S.) ¹⁾	Unfälle mit Personenschaden	Schwerwiegende Unfälle mit Sachschaden (i.e.S.) ¹⁾
	Juli 2008		Juli 2007		Januar - Juli 2008		Januar - Juli 2007	
Führer von								
Mofas, Mopeds	55	-	47	1	209	8	267	10
innerorts	45	-	42	1	171	8	219	9
außerorts	10	-	5	-	38	-	48	1
Motorzweirädern mit amtl. Kennz.	86	4	92	4	432	21	519	23
innerorts	53	3	52	2	250	15	288	13
außerorts	33	1	40	2	182	6	231	10
Personenkraftwagen	806	285	987	420	5 441	2 317	6 213	2 722
innerorts	435	156	578	266	3 194	1 455	3 625	1 688
außerorts	371	129	409	154	2 247	862	2 588	1 034
Bussen	4	1	8	2	51	13	50	16
innerorts	4	1	7	1	41	9	39	10
außerorts	-	-	1	1	10	4	11	6
Güterkraftfahrzeugen	104	29	96	41	629	244	669	302
innerorts	54	18	54	17	305	121	315	143
außerorts	50	11	42	24	324	123	354	159
landwirtschaftlichen Zugmaschinen	6	-	4	1	19	6	19	11
innerorts	5	-	1	1	12	1	12	6
außerorts	1	-	3	-	7	5	7	5
übrigen Kraftfahrzeugen	5	1	6	-	35	10	37	8
innerorts	2	1	3	-	17	8	23	5
außerorts	3	-	3	-	18	2	14	3
Kraftfahrzeugen zusammen	1 066	320	1 240	469	6 816	2 619	7 774	3 092
innerorts	598	179	737	288	3 990	1 617	4 521	1 874
außerorts	468	141	503	181	2 826	1 002	3 253	1 218
darunter flüchtig	47	16	58	38	365	205	407	191
innerorts	30	8	44	21	271	126	270	111
außerorts	17	8	14	17	94	79	137	80
Fahrrädern	169	1	174	-	842	3	993	3
innerorts	144	1	150	-	774	3	875	2
außerorts	25	-	24	-	68	-	118	1
darunter								
unter 15 Jahren	21	-	14	-	115	-	138	-
innerorts	19	-	14	-	108	-	129	-
außerorts	2	-	-	-	7	-	9	-
anderen Fahrzeugen	15	5	5	5	61	24	50	17
innerorts	10	3	5	1	44	16	44	12
außerorts	5	2	-	4	17	8	6	5
Fußgänger	51	-	76	-	518	2	529	7
innerorts	48	-	72	-	483	2	483	7
außerorts	3	-	4	-	35	-	46	-
darunter								
unter 15 Jahren	8	-	15	-	102	-	105	-
innerorts	8	-	14	-	99	-	104	-
außerorts	-	-	1	-	3	-	1	-
65 Jahre und mehr	11	-	19	-	127	-	129	-
innerorts	10	-	19	-	123	-	125	-
außerorts	1	-	-	-	4	-	4	-
Andere Personen	2	-	3	-	10	-	13	1
innerorts	2	-	2	-	8	-	10	-
außerorts	-	-	1	-	2	-	3	1
Insgesamt	1 303	326	1 498	474	8 247	2 648	9 359	3 120
innerorts	802	183	966	289	5 299	1 638	5 933	1 895
außerorts	501	143	532	185	2 948	1 010	3 426	1 225
darunter								
unter 15 Jahren	29	-	29	-	220	-	246	-
innerorts	27	-	28	-	208	-	234	-
außerorts	2	-	1	-	12	-	12	-
65 Jahre und mehr	109	29	137	34	776	196	793	210
innerorts	73	24	101	26	568	149	583	142
außerorts	36	5	36	8	208	47	210	68

1) Schwerwiegender Unfall mit Sachschaden (i.e.S.) - Straftatbestand oder Ordnungswidrigkeit (Bußgeld) und mindestens ein Kfz nicht mehr fahrbereit

Noch: 3. An Straßenverkehrsunfällen beteiligte Fahrzeugführer und Fußgänger
3.2 Beteiligte an Unfällen mit Personenschaden nach Art der Verkehrsbeteiligung und Altersgruppen

Alter von ... bis unter ... Jahren Geschlecht	Insgesamt	Darunter				Insgesamt	Darunter			
		Fahrer und Mitfahrer von			Fußgänger		Fahrer und Mitfahrer von			Fußgänger
		Personen- kraftwagen	Motorzwei- rädern mit amtl. Kennz.	Fahrrädern			Personen- kraftwagen	Motorzwei- rädern mit amtl. Kennz.	Fahrrädern	
Juli 2008										
unter 15	29	-	-	21	8	29	-	-	14	15
männlich	16	-	-	12	4	21	-	-	13	8
weiblich	13	-	-	9	4	8	-	-	1	7
15 - 18	30	1	10	6	4	63	1	24	16	3
männlich	25	-	10	6	1	54	1	21	11	3
weiblich	5	1	-	-	3	9	-	3	5	-
18 - 21	143	110	5	11	2	163	127	10	9	2
männlich	100	73	5	7	2	112	79	10	7	2
weiblich	43	37	-	4	-	51	48	-	2	-
21 - 25	143	103	12	14	2	169	125	11	16	6
männlich	90	61	11	9	-	107	76	11	9	2
weiblich	53	42	1	5	2	62	49	-	7	4
25 - 35	200	136	13	19	2	251	169	18	35	8
männlich	143	92	13	13	1	182	114	18	27	4
weiblich	57	44	-	6	1	69	55	-	8	4
35 - 45	223	124	20	29	7	251	171	13	19	7
männlich	160	74	19	22	5	155	91	13	10	4
weiblich	63	50	1	7	2	96	80	-	9	3
45 - 55	230	134	16	28	12	242	166	14	22	8
männlich	159	80	15	19	7	166	99	14	17	5
weiblich	71	54	1	9	5	76	67	-	5	3
55 - 65	139	94	7	16	2	137	94	1	17	7
männlich	105	68	7	8	2	96	66	1	7	4
weiblich	34	26	-	8	-	41	28	-	10	3
65 und mehr	109	72	1	18	11	137	89	1	22	19
männlich	82	61	1	11	4	101	74	1	16	4
weiblich	27	11	-	7	7	36	15	-	6	15
Zusammen	1 246	774	84	162	50	1 442	942	92	170	75
männlich	880	509	81	107	26	994	600	89	117	36
weiblich	366	265	3	55	24	448	342	3	53	39
ohne Angabe	57	32	2	7	1	56	45	-	4	1
Insgesamt	1 303	806	86	169	51	1 498	987	92	174	76

Noch: 3. An Straßenverkehrsunfällen beteiligte Fahrzeugführer und Fußgänger
 Noch: 3.2 Beteiligte an Unfällen mit Personenschaden nach Art der Verkehrsbeteiligung und Altersgruppen

Alter von ... bis unter ... Jahren Geschlecht	Insgesamt	Darunter				Insgesamt	Darunter			
		Fahrer und Mitfahrer von			Fußgänger		Fahrer und Mitfahrer von			Fußgänger
		Personen- kraftwagen	Motorzwei- rädern mit amtl. Kennz.	Fahrrädern			Personen- kraftwagen	Motorzwei- rädern mit amtl. Kennz.	Fahrrädern	
Januar - Juli 2008										
unter 15	220	-	-	115	102	246	-	-	138	105
männlich	144	-	-	80	61	169	-	-	106	61
weiblich	76	-	-	35	41	77	-	-	32	44
15 - 18	194	8	58	46	30	328	10	93	83	35
männlich	154	7	51	34	19	267	8	83	61	17
weiblich	40	1	7	12	11	61	2	10	22	18
18 - 21	957	759	41	44	38	1 080	852	63	66	34
männlich	615	464	35	30	21	729	552	61	41	19
weiblich	342	295	6	14	17	351	300	2	25	15
21 - 25	880	689	48	74	24	996	793	46	70	28
männlich	562	413	46	48	16	671	506	43	49	19
weiblich	318	276	2	26	8	325	287	3	21	9
25 - 35	1 317	893	94	101	55	1 482	1 047	93	123	57
männlich	885	536	86	74	29	1 001	628	89	98	31
weiblich	432	357	8	27	26	481	419	4	25	26
35 - 45	1 366	892	78	121	42	1 685	1 131	108	134	49
männlich	938	536	74	85	27	1 086	621	102	91	31
weiblich	428	356	4	36	15	599	510	6	43	18
45 - 55	1 371	882	77	125	47	1 541	1 017	85	140	44
männlich	910	510	70	78	28	1 069	632	78	101	22
weiblich	461	372	7	47	19	472	385	7	39	22
55 - 65	864	616	24	80	47	885	606	19	101	45
männlich	610	421	24	49	22	636	420	19	58	29
weiblich	254	195	-	31	25	249	186	-	43	16
65 und mehr	776	497	6	110	127	793	519	5	112	129
männlich	560	411	6	66	47	602	459	5	79	31
weiblich	216	86	-	44	80	191	60	-	33	98
Zusammen	7 945	5 236	426	816	512	9 036	5 975	512	967	526
männlich	5 378	3 298	392	544	270	6 230	3 826	480	684	260
weiblich	2 567	1 938	34	272	242	2 806	2 149	32	283	266
ohne Angabe	302	205	6	26	6	323	238	7	26	3
Insgesamt	8 247	5 441	432	842	518	9 359	6 213	519	993	529

Noch: 3. An Straßenverkehrsunfällen beteiligte Fahrzeugführer und Fußgänger
3.3 Hauptversacher nach Art der Verkehrsbeteiligung, Altersgruppen und Geschlecht

Art der Verkehrsbeteiligung Ortslage	Unfälle mit Personen- schaden	Verunglückte			Schwer- wiegende Unfälle mit Sachschaden (i.e.S.) ¹⁾	Unfälle mit Personen- schaden	Verunglückte			Schwer- wiegende Unfälle mit Sachschaden (i.e.S.) ¹⁾
		Getötete	Schwer-	Leicht-			Getötete	Schwer-	Leicht-	
			verletzte					verletzte		
Juli 2008										
Führer von										
Mofas, Mopeds	35	1	8	27	-	24	-	8	20	1
innerorts	27	1	4	22	-	21	-	5	18	1
außerorts	8	-	4	5	-	3	-	3	2	-
Motorzweirädem mit amtl. Kennz.	53	1	22	40	1	56	4	19	43	2
innerorts	29	-	12	23	-	25	-	7	26	-
außerorts	24	1	10	17	1	31	4	12	17	2
Personenkraftwagen	466	13	150	515	166	577	7	175	628	255
innerorts	239	2	48	276	84	317	1	71	346	150
außerorts	227	11	102	239	82	260	6	104	282	105
Bussen	3	1	-	3	-	3	-	1	2	1
innerorts	3	1	-	3	-	3	-	1	2	-
außerorts	-	-	-	-	-	-	-	-	-	1
Güterkraftfahrzeugen	57	1	13	51	15	51	-	11	58	21
innerorts	30	1	6	29	11	33	-	8	39	10
außerorts	27	-	7	22	4	18	-	3	19	11
landwirtschaftlichen Zugmaschinen	4	1	-	4	-	2	-	1	3	1
innerorts	3	-	-	4	-	1	-	-	1	1
außerorts	1	1	-	-	-	1	-	1	2	-
übrigen Kraftfahrzeugen	2	-	2	-	-	5	-	4	4	-
innerorts	1	-	1	-	-	3	-	2	1	-
außerorts	1	-	1	-	-	2	-	2	3	-
Kraftfahrzeugen zusammen	620	18	195	640	182	718	11	219	758	281
innerorts	332	5	71	357	95	403	1	94	433	162
außerorts	288	13	124	283	87	315	10	125	325	119
Fahrrädern	86	-	27	64	1	85	-	23	71	-
innerorts	74	-	22	56	1	71	-	18	59	-
außerorts	12	-	5	8	-	14	-	5	12	-
darunter										
unter 15 Jahren	10	-	3	8	-	5	-	1	4	-
innerorts	9	-	3	7	-	5	-	1	4	-
außerorts	1	-	-	1	-	-	-	-	-	-
anderen Fahrzeugen	12	-	2	10	3	3	-	2	1	4
innerorts	7	-	1	6	1	3	-	2	1	-
außerorts	5	-	1	4	2	-	-	-	-	4
Fußgänger	11	1	6	8	-	16	1	8	10	-
innerorts	10	-	4	8	-	14	1	6	9	-
außerorts	1	1	2	-	-	2	-	2	1	-
darunter										
unter 15 Jahren	2	-	2	-	-	2	-	1	1	-
innerorts	2	-	2	-	-	2	-	1	1	-
außerorts	-	-	-	-	-	-	-	-	-	-
65 Jahre und mehr	1	-	-	2	-	2	-	-	3	-
innerorts	1	-	-	2	-	2	-	-	3	-
außerorts	-	-	-	-	-	-	-	-	-	-
Andere Personen	1	-	-	1	-	2	-	1	1	-
innerorts	1	-	-	1	-	1	-	-	1	-
außerorts	-	-	-	-	-	1	-	1	-	-
Insgesamt	730	19	230	723	186	824	12	253	841	285
innerorts	424	5	98	428	97	492	2	120	503	162
außerorts	306	14	132	295	89	332	10	133	338	123
darunter										
unter 15 Jahren	12	-	5	8	-	7	-	2	5	-
innerorts	11	-	5	7	-	7	-	2	5	-
außerorts	1	-	-	1	-	-	-	-	-	-
65 Jahre und mehr	69	1	26	65	19	69	-	29	74	17
innerorts	45	1	16	47	16	48	-	14	49	15
außerorts	24	-	10	18	3	21	-	15	25	2

1) Schwerwiegender Unfall mit Sachschaden (i.e.S.) - Straftatbestand oder Ordnungswidrigkeit (Bußgeld) und mindestens ein Kfz nicht mehr fahrbereit

Noch: 3. An Straßenverkehrsunfällen beteiligte Fahrzeugführer und Fußgänger
 Noch: 3.3 Hauptverursacher nach Art der Verkehrsbeteiligung, Altersgruppen und Geschlecht

Art der Verkehrsbeteiligung Ortslage	Unfälle mit Personen- schaden	Verunglückte			Schwer- wiegende Unfälle mit Sachschaden (i.e.S.) ¹⁾	Unfälle mit Personen- schaden	Verunglückte			Schwer- wiegende Unfälle mit Sachschaden (i.e.S.) ¹⁾
		Getötete	Schwer-	Leicht-			Getötete	Schwer-	Leicht-	
			verletzte					verletzte		
Januar - Juli 2008										
Januar - Juli 2007										
Führer von										
Mofas, Mopeds	116	5	31	89	4	125	4	49	93	6
innerorts	92	4	18	74	4	102	2	38	80	5
außerorts	24	1	13	15	-	23	2	11	13	1
Motorzweirädern mit amtl. Kennz.	259	7	125	183	10	312	13	131	219	14
innerorts	127	1	47	106	5	141	-	42	121	8
außerorts	132	6	78	77	5	171	13	89	98	6
Personenkraftwagen	3 214	65	971	3 452	1 341	3 666	78	1 125	3 838	1 610
innerorts	1 820	12	380	1 980	790	2 065	16	456	2 160	912
außerorts	1 394	53	591	1 472	551	1 601	62	669	1 678	698
Bussen	22	2	5	35	2	9	-	3	11	4
innerorts	19	1	5	23	1	7	-	1	9	3
außerorts	3	1	-	12	1	2	-	2	2	1
Güterkraftfahrzeugen	358	15	109	333	127	358	13	97	375	146
innerorts	190	5	45	176	64	187	2	29	199	68
außerorts	168	10	64	157	63	171	11	68	176	78
landwirtschaftlichen Zugmaschinen	12	1	7	5	4	11	-	6	9	6
innerorts	8	-	4	5	1	10	-	5	7	3
außerorts	4	1	3	-	3	1	-	1	2	3
übrigen Kraftfahrzeugen	15	-	4	13	5	23	-	13	20	3
innerorts	8	-	2	8	3	17	-	8	14	3
außerorts	7	-	2	5	2	6	-	5	6	-
Kraftfahrzeugen zusammen	3 996	95	1 252	4 110	1 493	4 504	108	1 424	4 565	1 789
innerorts	2 264	23	501	2 372	868	2 529	20	579	2 590	1 002
außerorts	1 732	72	751	1 738	625	1 975	88	845	1 975	787
Fahrrädern	402	3	140	281	2	456	2	159	332	2
innerorts	369	2	126	260	2	394	1	131	287	2
außerorts	33	1	14	21	-	62	1	28	45	-
darunter										
unter 15 Jahren	57	-	15	47	-	65	-	21	48	-
innerorts	53	-	15	42	-	60	-	21	41	-
außerorts	4	-	-	5	-	5	-	-	7	-
anderen Fahrzeugen	31	-	4	28	16	25	-	9	25	9
innerorts	18	-	2	17	8	20	-	6	20	4
außerorts	13	-	2	11	8	5	-	3	5	5
Fußgänger	80	4	30	54	2	83	3	35	54	3
innerorts	75	1	27	53	2	74	2	32	48	3
außerorts	5	3	3	1	-	9	1	3	6	-
darunter										
unter 15 Jahren	21	-	9	12	-	18	-	8	10	-
innerorts	21	-	9	12	-	18	-	8	10	-
außerorts	-	-	-	-	-	-	-	-	-	-
65 Jahre und mehr	14	-	2	13	-	15	-	10	8	-
innerorts	14	-	2	13	-	15	-	10	8	-
außerorts	-	-	-	-	-	-	-	-	-	-
Andere Personen	4	-	-	5	-	10	-	2	9	1
innerorts	3	-	-	4	-	8	-	-	9	-
außerorts	1	-	-	1	-	2	-	2	-	1
Insgesamt	4 513	102	1 426	4 478	1 513	5 078	113	1 629	4 985	1 804
innerorts	2 729	26	656	2 706	880	3 025	23	748	2 954	1 011
außerorts	1 784	76	770	1 772	633	2 053	90	881	2 031	793
darunter										
unter 15 Jahren	80	-	26	60	-	85	-	30	60	-
innerorts	75	-	25	54	-	79	-	29	53	-
außerorts	5	-	1	6	-	6	-	1	7	-
65 Jahre und mehr	428	11	166	407	127	414	10	145	403	129
innerorts	291	3	86	277	96	279	4	82	255	88
außerorts	137	8	80	130	31	135	6	63	148	41

1) Schwerwiegender Unfall mit Sachschaden (i.e.S.) - Straftatbestand oder Ordnungswidrigkeit (Bußgeld) und mindestens ein Kfz nicht mehr fahrbereit

4. Ursachen von Straßenverkehrsunfällen
4.1 Fehlverhalten der Fahrzeugführer bei Straßenverkehrsunfällen mit Personenschaden

Ursache	Insgesamt	Darunter			Insgesamt	Darunter		
		Personen- kraftwagen	Motorzwei- räder mit amtlichem Kennzeichen	Fahrräder		Personen- kraftwagen	Motorzwei- räder mit amtlichem Kennzeichen	Fahrräder
Juli 2008								
Insgesamt	891	586	57	121	1 000	711	68	116
Verkehrstüchtigkeit	71	51	2	14	76	56	-	10
darunter								
Alkoholeinfluss	54	35	2	14	61	44	-	10
Einfluss anderer berauschender Mittel (z.B. Drogen, Rauschgift)	-	-	-	-	2	2	-	-
Straßenbenutzung	76	45	4	17	72	42	5	23
Geschwindigkeit	226	166	27	8	243	184	28	10
Abstand	78	54	4	3	97	80	3	1
Überholen	38	22	3	2	48	29	14	1
Vorbeifahren	1	1	-	-	3	2	-	-
Nebeneinanderfahren	8	5	2	1	5	3	-	1
Vorfahrt, Vorrang	113	86	2	17	116	95	1	13
Abbiegen, Wenden, Rückwärtsfahren, Ein- und Anfahren	82	56	2	11	108	82	2	10
Falsches Verhalten gegenüber Fußgängern	22	17	-	-	41	29	1	6
darunter								
an Überwegen, Furten	3	3	-	-	6	6	-	-
Ruhender Verkehr, Verkehrssicherung	4	4	-	-	5	5	-	-
Nichtbeachten der Beleuchtungsvorschriften	-	-	-	-	-	-	-	-
Ladung, Besetzung	3	-	1	1	2	1	-	-
Andere Fehler beim Fahrzeugführer	169	79	10	47	184	103	14	41
Januar - Juli 2008								
Insgesamt	5 459	3 928	308	548	6 102	4 456	369	616
Verkehrstüchtigkeit	415	290	17	68	492	364	15	71
darunter								
Alkoholeinfluss	307	205	15	60	381	272	11	69
Einfluss anderer berauschender Mittel (z.B. Drogen, Rauschgift)	24	17	2	3	23	18	2	1
Straßenbenutzung	367	204	22	96	439	258	27	110
Geschwindigkeit	1 284	985	126	41	1 526	1 177	158	66
Abstand	506	394	23	10	631	490	35	14
Überholen	251	190	17	5	326	234	48	9
Vorbeifahren	8	5	-	1	21	15	2	-
Nebeneinanderfahren	37	24	3	3	51	42	-	2
Vorfahrt, Vorrang	727	565	16	59	790	632	11	69
Abbiegen, Wenden, Rückwärtsfahren, Ein- und Anfahren	552	421	12	49	632	487	5	60
Falsches Verhalten gegenüber Fußgängern	280	230	5	16	276	227	6	25
darunter								
an Überwegen, Furten	33	28	2	1	38	36	-	2
Ruhender Verkehr, Verkehrssicherung	27	22	-	-	29	25	-	-
Nichtbeachten der Beleuchtungsvorschriften	2	-	-	2	1	-	-	-
Ladung, Besetzung	9	2	1	1	10	2	-	3
Andere Fehler beim Fahrzeugführer	994	596	66	197	878	503	62	187
Januar - Juli 2007								

Noch: 4. Ursachen von Straßenverkehrsunfällen
 Noch: 4.2 Straßenverkehrsunfälle und Verunglückte nach Unfallursachen

Ursache Ortslage	Unfälle mit Personen- schaden	Verunglückte			Schwerw. Unfälle mit Sach- schaden (i.e.S.)	Unfälle mit Personen- schaden	Verunglückte			Schwerw. Unfälle mit Sach- schaden (i.e.S.)
		Getötete	Schwer-	Leicht-			Getötete	Schwer-	Leicht-	
			verletzte					verletzte		
Noch: Juli 2008										
Noch: Juli 2007										
Mangelnde Sicherung haltender oder liegen- gebliebener Fahrzeuge und von Unfall- stellen sowie Schulbussen, bei denen Kinder ein- oder aussteigen	-	-	-	-	-	-	-	-	-	-
innerorts	-	-	-	-	-	-	-	-	-	-
außerorts	-	-	-	-	-	-	-	-	-	-
Verkehrswidriges Verhalten beim Ein- oder Aussteigen, Be- oder Entladen	2	-	1	1	-	5	-	1	5	-
innerorts	2	-	1	1	-	5	-	1	5	-
außerorts	-	-	-	-	-	-	-	-	-	-
Nichtbeachten der Beleuchtungs- vorschriften	-	-	-	-	-	-	-	-	-	-
innerorts	-	-	-	-	-	-	-	-	-	-
außerorts	-	-	-	-	-	-	-	-	-	-
Überladung, Überbesetzung	-	-	-	-	-	-	-	-	-	-
innerorts	-	-	-	-	-	-	-	-	-	-
außerorts	-	-	-	-	-	-	-	-	-	-
Unzureichend gesicherte Ladung oder Fahrzeugzubehörteile	3	-	2	1	2	2	-	-	2	1
innerorts	-	-	-	-	-	1	-	-	1	-
außerorts	3	-	2	1	2	1	-	-	1	1
Andere Fehler beim Fahrzeugführer	161	7	45	140	39	179	4	51	185	54
innerorts	99	2	28	79	14	97	1	21	94	31
außerorts	62	5	17	61	25	82	3	30	91	23
Technische Mängel, Wartungsmängel										
Beleuchtung	-	-	-	-	1	-	-	-	-	-
innerorts	-	-	-	-	1	-	-	-	-	-
außerorts	-	-	-	-	-	-	-	-	-	-
Bereifung	5	-	3	5	-	3	-	4	1	1
innerorts	2	-	-	2	-	-	-	-	-	-
außerorts	3	-	3	3	-	3	-	4	1	1
Bremsen	2	-	1	2	-	2	-	-	2	-
innerorts	1	-	1	-	-	2	-	-	2	-
außerorts	1	-	-	2	-	-	-	-	-	-
Lenkung	-	-	-	-	-	-	-	-	-	1
innerorts	-	-	-	-	-	-	-	-	-	-
außerorts	-	-	-	-	-	-	-	-	-	1
Zugvorrichtung	-	-	-	-	-	-	-	-	-	-
innerorts	-	-	-	-	-	-	-	-	-	-
außerorts	-	-	-	-	-	-	-	-	-	-
Andere Mängel	5	-	2	4	1	1	-	-	1	-
innerorts	3	-	1	3	1	1	-	-	1	-
außerorts	2	-	1	1	-	-	-	-	-	-

Noch: 4. Ursachen von Straßenverkehrsunfällen
 Noch: 4.2 Straßenverkehrsunfälle und Verunglückte nach Unfallursacher

Ursache Ortslage	Unfälle mit Personen- schaden	Verunglückte			Schwerw. Unfälle mit Sach- schaden (i.e.S.)	Unfälle mit Personen- schaden	Verunglückte			Schwerw. Unfälle mit Sach- schaden (i.e.S.)
		Getötete	Schwer- verletzte	Leicht-			Getötete	Schwer- verletzte	Leicht-	
Noch: Juli 2008										
Fehlverhalten der Fußgänger										
Alkoholeinfluss	3	2	2	2	-	3	1	2	-	-
innerorts	1	-	-	1	-	2	1	1	-	-
außerorts	2	2	2	1	-	1	-	1	-	-
Einfluss anderer berauschender Mittel (z.B. Drogen, Rauschgift)	-	-	-	-	-	1	-	1	1	-
innerorts	-	-	-	-	-	-	-	-	-	-
außerorts	-	-	-	-	-	1	-	1	1	-
Übermüdung	-	-	-	-	-	-	-	-	-	-
innerorts	-	-	-	-	-	-	-	-	-	-
außerorts	-	-	-	-	-	-	-	-	-	-
Sonstige körperliche oder geistige Mängel	-	-	-	-	-	-	-	-	-	-
innerorts	-	-	-	-	-	-	-	-	-	-
außerorts	-	-	-	-	-	-	-	-	-	-
Falsches Verhalten										
beim Überschreiten der Fahrbahn an Stellen, an denen der Fußgängerverkehr durch Polizeibeamte oder Lichtzeichen geregelt war										
innerorts	1	-	-	2	-	-	-	-	-	-
außerorts	1	-	-	2	-	-	-	-	-	-
auf Fußgängerüberwegen ohne Verkehrsrege- lung durch Polizeibeamte oder Licht- zeichen										
innerorts	-	-	-	-	-	-	-	-	-	-
außerorts	-	-	-	-	-	-	-	-	-	-
in der Nähe von Kreuzungen oder Ein- mündungen, Lichtzeichenanlagen oder Fußgängerüberwegen bei dichtem Verkehr										
innerorts	1	-	1	-	-	-	-	-	-	-
außerorts	1	-	1	-	-	-	-	-	-	-
an anderen Stellen:										
durch plötzliches Hervortreten hinter Sichhindernissen										
innerorts	-	-	-	-	-	-	-	-	-	-
außerorts	-	-	-	-	-	-	-	-	-	-
ohne auf den Fahrzeugverkehr zu achten	9	2	4	6	-	11	-	7	7	-
innerorts	8	1	2	6	-	10	-	6	7	-
außerorts	1	1	2	-	-	1	-	1	-	-
durch sonstiges falsches Verhalten	-	-	-	-	-	1	-	-	1	-
innerorts	-	-	-	-	-	1	-	-	1	-
außerorts	-	-	-	-	-	-	-	-	-	-
Nichtbenutzen des Gehweges	-	-	-	-	-	-	-	-	-	-
innerorts	-	-	-	-	-	-	-	-	-	-
außerorts	-	-	-	-	-	-	-	-	-	-
Nichtbenutzen der vorgeschriebenen Straßenseite	-	-	-	-	-	-	-	-	-	-
innerorts	-	-	-	-	-	-	-	-	-	-
außerorts	-	-	-	-	-	-	-	-	-	-
Spielen auf oder neben der Fahrbahn	-	-	-	-	-	-	-	-	-	-
innerorts	-	-	-	-	-	-	-	-	-	-
außerorts	-	-	-	-	-	-	-	-	-	-
Andere Fehler der Fußgänger	3	1	1	2	-	6	1	2	4	-
innerorts	2	-	1	1	-	5	1	1	3	-
außerorts	1	1	-	1	-	1	-	1	1	-
Noch: Juli 2007										

Noch: 4. Ursachen von Straßenverkehrsunfällen
 Noch: 4.2 Straßenverkehrsunfälle und Verunglückte nach Unfallursacher

Ursache Ortslage	Unfälle mit Personen- schaden	Verunglückte			Schwerw. Unfälle mit Sach- schaden (i.e.S.)	Unfälle mit Personen- schaden	Verunglückte			Schwerw. Unfälle mit Sach- schaden (i.e.S.)
		Getötete	Schwer- verletzte	Leicht- verletzte			Getötete	Schwer- verletzte	Leicht- verletzte	
Noch: Juli 2008										
Noch: Juli 2007										
Straßenverhältnisse										
Verunreinigung durch ausgeflossenes Öl	2	-	1	1	-	-	-	-	-	-
innerorts	-	-	-	-	-	-	-	-	-	-
außerorts	2	-	1	1	-	-	-	-	-	-
Andere Verunreinigungen durch Straßen- benutzer	-	-	-	-	-	1	-	-	1	-
innerorts	-	-	-	-	-	1	-	-	1	-
außerorts	-	-	-	-	-	-	-	-	-	-
Schnee, Eis	-	-	-	-	-	-	-	-	-	-
innerorts	-	-	-	-	-	-	-	-	-	-
außerorts	-	-	-	-	-	-	-	-	-	-
Regen	27	-	13	25	22	39	2	20	39	25
innerorts	9	-	2	11	3	11	-	3	17	10
außerorts	18	-	11	14	19	28	2	17	22	15
Andere Einflüsse	1	-	-	1	-	1	-	-	1	-
innerorts	-	-	-	-	-	1	-	-	1	-
außerorts	1	-	-	1	-	-	-	-	-	-
Spurrillen im Zusammenhang mit Regen, Schnee oder Eis	-	-	-	-	-	-	-	-	-	-
innerorts	-	-	-	-	-	-	-	-	-	-
außerorts	-	-	-	-	-	-	-	-	-	-
Anderer Zustand der Straße	8	-	2	7	1	2	-	-	2	1
innerorts	4	-	2	2	1	-	-	-	-	1
außerorts	4	-	-	5	-	2	-	-	2	-
Nicht ordnungsgemäßer Zustand der Verkehrs- zeichen oder -einrichtungen	1	-	-	1	-	-	-	-	-	-
innerorts	1	-	-	1	-	-	-	-	-	-
außerorts	-	-	-	-	-	-	-	-	-	-
Mangelhafte Beleuchtung der Straße	-	-	-	-	1	-	-	-	-	-
innerorts	-	-	-	-	1	-	-	-	-	-
außerorts	-	-	-	-	-	-	-	-	-	-
Mangelhafte Sicherung von Bahnübergängen	-	-	-	-	-	-	-	-	-	-
innerorts	-	-	-	-	-	-	-	-	-	-
außerorts	-	-	-	-	-	-	-	-	-	-
Witterungseinflüsse										
Sichtbehinderung durch										
Nebel	-	-	-	-	-	-	-	-	-	-
innerorts	-	-	-	-	-	-	-	-	-	-
außerorts	-	-	-	-	-	-	-	-	-	-
starken Regen, Hagel, Schneegestöber usw	2	-	1	2	-	1	-	-	1	3
innerorts	1	-	1	-	-	-	-	-	-	2
außerorts	1	-	-	2	-	1	-	-	1	1
blendende Sonne	1	-	-	1	1	1	-	1	-	1
innerorts	1	-	-	1	1	1	-	1	-	1
außerorts	-	-	-	-	-	-	-	-	-	-
Seitenwind	1	-	1	-	-	1	-	-	1	-
innerorts	-	-	-	-	-	-	-	-	-	-
außerorts	1	-	1	-	-	1	-	-	1	-
Unwetter oder sonstige Witterungs- einflüsse	1	-	-	1	2	1	-	1	-	2
innerorts	1	-	-	1	-	1	-	1	-	-
außerorts	-	-	-	-	2	-	-	-	-	2
Hindernisse										
Nicht oder unzureichend gesicherte										
Arbeitsstelle auf der Fahrbahn	-	-	-	-	-	-	-	-	-	1
innerorts	-	-	-	-	-	-	-	-	-	1
außerorts	-	-	-	-	-	-	-	-	-	-
Wild auf der Fahrbahn	8	-	2	6	10	8	-	3	6	9
innerorts	1	-	-	1	-	-	-	-	-	1
außerorts	7	-	2	5	10	8	-	3	6	8
Anderes Tier auf der Fahrbahn	4	-	1	3	-	4	-	2	4	-
innerorts	2	-	-	2	-	2	-	-	2	-
außerorts	2	-	1	1	-	2	-	2	2	-
Sonstiges Hindernis auf der Fahrbahn	-	-	-	-	-	3	-	-	3	2
innerorts	-	-	-	-	-	-	-	-	-	1
außerorts	-	-	-	-	-	3	-	-	3	1
Sonstige Ursachen	22	1	4	30	4	25	-	3	30	12
innerorts	10	-	1	12	1	15	-	2	13	7
außerorts	12	1	3	18	3	10	-	1	17	5

Noch: 4. Ursachen von Straßenverkehrsunfällen
 Noch: 4.2 Straßenverkehrsunfälle und Verunglückte nach Unfallursachen

Ursache Ortslage	Unfälle mit Personen- schaden	Verunglückte			Schwerw. Unfälle mit Sach- schaden (i.e.S.)	Unfälle mit Personen- schaden	Verunglückte			Schwerw. Unfälle mit Sach- schaden (i.e.S.)
		Getötete	Schwer- verletzte	Leicht- verletzte			Getötete	Schwer- verletzte	Leicht- verletzte	
Januar - Juli 2008										
Fehlverhalten der Fahrzeugführer										
Alkoholeinfluss	307	5	126	255	202	378	15	180	330	215
innerorts	193	1	79	152	135	230	3	86	207	128
außerorts	114	4	47	103	67	148	12	94	123	87
Einfluss anderer berauschender Mittel (z.B. Drogen, Rauschgift)	24	1	21	15	8	23	1	10	16	9
innerorts	13	-	5	9	1	12	-	2	10	6
außerorts	11	1	16	6	7	11	1	8	6	3
Übermüdung	18	-	4	28	17	39	3	24	32	16
innerorts	4	-	1	9	9	8	-	4	5	4
außerorts	14	-	3	19	8	31	3	20	27	12
Sonstige körperliche oder geistige Mängel	66	3	26	67	16	49	1	32	36	4
innerorts	38	1	7	39	12	23	-	13	18	3
außerorts	28	2	19	28	4	26	1	19	18	1
Benutzung der falschen Fahrbahn (auch Richtungsfahrbahn) oder verbotswidrige Benutzung anderer Straßenteile	110	1	31	115	13	113	1	32	120	18
innerorts	89	-	14	90	8	90	1	17	87	13
außerorts	21	1	17	25	5	23	-	15	33	5
Verstoß gegen das Rechtsfahrgebot	251	7	121	265	120	319	16	184	319	112
innerorts	111	2	34	113	61	129	-	59	128	48
außerorts	140	5	87	152	59	190	16	125	191	64
Nicht angepasste Geschwindigkeit mit gleichzeitigem Überschreiten der zulässigen Höchstgeschwindigkeit	40	3	26	42	15	39	5	25	31	12
innerorts	17	-	12	15	10	22	-	15	17	3
außerorts	23	3	14	27	5	17	5	10	14	9
Nicht angepasste Geschwindigkeit in anderen Fällen	1 237	42	518	1 170	506	1 478	59	580	1 393	640
innerorts	414	7	133	410	213	494	8	161	484	239
außerorts	823	35	385	760	293	984	51	419	909	401
Ungenügender Sicherheitsabstand	487	6	48	612	74	612	3	82	734	128
innerorts	326	1	27	409	56	431	1	33	509	88
außerorts	161	5	21	203	18	181	2	49	225	40
Starkes Bremsen des Vorfahrenden ohne zwingenden Grund	8	-	-	8	2	15	-	2	18	-
innerorts	6	-	-	6	2	6	-	-	8	-
außerorts	2	-	-	2	-	9	-	2	10	-
Unzulässiges Rechtsüberholen	2	-	-	2	1	3	-	-	3	3
innerorts	-	-	-	-	-	3	-	-	3	1
außerorts	2	-	-	2	1	-	-	-	-	2
Überholen trotz Gegenverkehrs	55	3	44	55	17	67	2	40	73	16
innerorts	3	-	3	2	4	13	-	3	14	1
außerorts	52	3	41	53	13	54	2	37	59	15
Überholen trotz unklarer Verkehrslage	53	2	37	53	19	81	2	16	92	23
innerorts	20	-	10	18	6	47	-	9	52	8
außerorts	33	2	27	35	13	34	2	7	40	15
Überholen trotz unzureichender Sicht- verhältnisse	10	-	10	9	2	10	1	6	9	3
innerorts	-	-	-	-	-	2	-	-	4	-
außerorts	10	-	10	9	2	8	1	6	5	3
Überholen ohne Beachtung des nachfolgenden Verkehrs und/oder ohne rechtzeitige und deutliche Ankündigung des Ausschrens	22	1	7	31	18	26	-	9	24	11
innerorts	-	-	-	-	-	3	-	-	3	1
außerorts	22	1	7	31	18	23	-	9	21	10
Fehler beim Wiedereinordnen nach rechts	26	1	7	20	3	45	5	16	38	4
innerorts	9	-	1	9	-	12	1	2	10	1
außerorts	17	1	6	11	3	33	4	14	28	3
Sonstige Fehler beim Überholen (z.B. ohne genügenden Seitenabstand)	63	1	13	65	10	70	3	35	59	11
innerorts	32	-	3	34	2	34	1	11	26	2
außerorts	31	1	10	31	8	36	2	24	33	9
Fehler beim Überholtwerden	19	-	6	16	10	21	1	5	23	4
innerorts	3	-	-	5	-	5	-	-	8	2
außerorts	16	-	6	11	10	16	1	5	15	2
Nichtbeachten des Vorranges entgegen- kommender Fahrzeuge beim Vorbeifahren an haltenden Fahrzeugen, Absperrungen oder Hindernissen	6	-	2	12	6	15	-	2	22	7
innerorts	4	-	1	9	6	10	-	1	15	5
außerorts	2	-	1	3	-	5	-	1	7	2

Noch: 4. Ursachen von Straßenverkehrsunfällen
 Noch: 4.2 Straßenverkehrsunfälle und Verunglückte nach Unfallursachen

Ursache Ortslage	Unfälle mit Personen- schaden	Verunglückte			Schwerw. Unfälle mit Sach- schaden (i.e.S.)	Unfälle mit Personen- schaden	Verunglückte			Schwerw. Unfälle mit Sach- schaden (i.e.S.)
		Getötete	Schwer-	Leicht-			Getötete	Schwer-	Leicht-	
			verletzte					verletzte		
Noch: Januar - Juli 2008										
Noch: Januar - Juli 2007										
Mangelnde Sicherung haltender oder liegen- gebliebener Fahrzeuge und von Unfall- stellen sowie Schulbussen, bei denen Kinder ein- oder aussteigen	12	-	7	5	2	6	-	2	6	1
innerorts	10	-	6	4	2	6	-	2	6	1
außerorts	2	-	1	1	-	-	-	-	-	-
Verkehrswidriges Verhalten beim Ein- oder Aussteigen, Be- oder Entladen	11	-	4	8	1	23	-	4	20	1
innerorts	11	-	4	8	1	23	-	4	20	1
außerorts	-	-	-	-	-	-	-	-	-	-
Nichtbeachten der Beleuchtungs- vorschriften	2	-	2	-	1	1	-	-	1	1
innerorts	2	-	2	-	1	1	-	-	1	-
außerorts	-	-	-	-	-	-	-	-	-	1
Überladung, Überbesetzung	2	-	-	2	1	2	-	2	3	1
innerorts	2	-	-	2	-	2	-	2	3	-
außerorts	-	-	-	-	1	-	-	-	-	1
Unzureichend gesicherte Ladung oder Fahrzeugzubehörteile	7	-	2	6	11	8	-	3	5	8
innerorts	2	-	-	3	4	3	-	1	2	1
außerorts	5	-	2	3	7	5	-	2	3	7
Andere Fehler beim Fahrzeugführer	977	21	308	886	248	858	25	300	776	225
innerorts	601	6	157	530	140	487	4	141	435	121
außerorts	376	15	151	356	108	371	21	159	341	104
Technische Mängel, Wartungsmängel										
Beleuchtung	4	-	2	3	3	6	-	2	5	1
innerorts	4	-	2	3	3	3	-	1	3	-
außerorts	-	-	-	-	-	3	-	1	2	1
Bereifung	18	1	9	18	7	20	1	10	16	15
innerorts	3	-	1	2	1	-	-	-	-	1
außerorts	15	1	8	16	6	20	1	10	16	14
Bremsen	15	1	5	13	1	8	1	1	7	1
innerorts	12	1	5	9	-	6	1	1	5	-
außerorts	3	-	-	4	1	2	-	-	2	1
Lenkung	1	-	-	2	-	3	-	1	3	5
innerorts	1	-	-	2	-	2	-	1	2	3
außerorts	-	-	-	-	-	1	-	-	1	2
Zugvorrichtung	2	-	-	3	-	-	-	-	-	-
innerorts	2	-	-	3	-	-	-	-	-	-
außerorts	-	-	-	-	-	-	-	-	-	-
Andere Mängel	13	-	4	10	4	17	-	6	13	4
innerorts	8	-	2	7	3	10	-	2	9	1
außerorts	5	-	2	3	1	7	-	4	4	3

Noch: 4. Ursachen von Straßenverkehrsunfällen
 Noch: 4.2 Straßenverkehrsunfälle und Verunglückte nach Unfallursachen

Ursache Ortslage	Unfälle mit Personen- schaden	Verunglückte			Schwerw. Unfälle mit Sach- schaden (i.e.S.)	Unfälle mit Personen- schaden	Verunglückte			Schwerw. Unfälle mit Sach- schaden (i.e.S.)
		Getötete	Schwer-	Leicht-			Getötete	Schwer-	Leicht-	
			verletzte					verletzte		
Noch: Januar - Juli 2008										
Fehlverhalten der Fußgänger										
Alkoholeinfluss	18	4	9	9	1	20	3	12	8	2
innerorts	14	1	6	8	1	14	2	8	5	2
außerorts	4	3	3	1	-	6	1	4	3	-
Einfluss anderer berauschender Mittel (z.B. Drogen, Rauschgift)	-	-	-	-	-	1	-	1	1	-
innerorts	-	-	-	-	-	-	-	-	-	-
außerorts	-	-	-	-	-	1	-	1	1	-
Übermüdung	-	-	-	-	-	-	-	-	-	-
innerorts	-	-	-	-	-	-	-	-	-	-
außerorts	-	-	-	-	-	-	-	-	-	-
Sonstige körperliche oder geistige Mängel	-	-	-	-	-	1	-	1	-	-
innerorts	-	-	-	-	-	1	-	1	-	-
außerorts	-	-	-	-	-	-	-	-	-	-
Falsches Verhalten										
beim Überschreiten der Fahrbahn an Stellen, an denen der Fußgängerverkehr durch Polizeibeamte oder Lichtzeichen geregelt war										
innerorts	6	-	2	5	1	7	-	4	4	-
außerorts	6	-	2	5	1	7	-	4	4	-
auf Fußgängerüberwegen ohne Verkehrsrege- lung durch Polizeibeamte oder Licht- zeichen	-	-	-	-	-	1	-	1	-	-
innerorts	-	-	-	-	-	1	-	1	-	-
außerorts	-	-	-	-	-	-	-	-	-	-
in der Nähe von Kreuzungen oder Ein- mündungen, Lichtzeichenanlagen oder Fußgängerüberwegen bei dichtem Verkehr										
innerorts	4	-	3	1	-	2	-	2	-	-
außerorts	4	-	3	1	-	2	-	2	-	-
an anderen Stellen:										
durch plötzliches Hervortreten hinter Sichthindernissen										
innerorts	14	-	5	9	-	8	-	3	5	-
außerorts	14	-	5	9	-	8	-	3	5	-
ohne auf den Fahrzeugverkehr zu achten										
innerorts	59	3	25	37	-	55	-	31	35	1
außerorts	57	1	22	37	-	50	-	29	32	1
durch sonstiges falsches Verhalten										
innerorts	14	2	4	10	-	12	1	5	8	-
außerorts	13	1	4	10	-	10	-	5	7	-
Nichtbenutzen des Gehweges										
innerorts	1	-	-	1	-	2	-	-	2	-
außerorts	1	-	-	1	-	2	-	-	2	-
Nichtbenutzen der vorgeschriebenen Straßenseite										
innerorts	-	-	-	-	-	3	-	1	2	-
außerorts	-	-	-	-	-	1	-	1	-	-
Spielen auf oder neben der Fahrbahn										
innerorts	-	-	-	-	-	7	-	4	3	-
außerorts	-	-	-	-	-	7	-	4	3	-
Andere Fehler der Fußgänger										
innerorts	27	3	10	17	-	29	2	8	23	2
außerorts	22	-	8	15	-	25	2	6	19	2
außerorts	5	3	2	2	-	4	-	2	4	-
Noch: Januar - Juli 2007										

Noch: 4. Ursachen von Straßenverkehrsunfällen
 Noch: 4.2 Straßenverkehrsunfälle und Verunglückte nach Unfallursache

Ursache Ortslage	Unfälle mit Personen- schaden	Verunglückte		Schwerw. Unfälle mit Sach- schaden (i.e.S.)	Unfälle mit Personen- schaden	Verunglückte		Schwerw. Unfälle mit Sach- schaden (i.e.S.)		
		Getötete	Schwer- verletzte			Leicht- verletzte	Getötete		Schwer- verletzte	Leicht- verletzte
Noch: Januar - Juli 2008										
Noch: Januar - Juli 2007										
Straßenverhältnisse										
Verunreinigung durch ausgeflossenes Öl	9	-	1	9	2	12	-	8	7	1
innerorts	3	-	-	4	1	7	-	2	5	-
außerorts	6	-	1	5	1	5	-	6	2	1
Andere Verunreinigungen durch Straßen- benutzer	2	-	2	1	1	1	-	-	1	-
innerorts	-	-	-	-	-	1	-	-	1	-
außerorts	2	-	2	1	1	-	-	-	-	-
Schnee, Eis	104	2	27	120	84	174	3	56	174	163
innerorts	31	-	7	34	30	37	1	8	44	52
außerorts	73	2	20	86	54	137	2	48	130	111
Regen	82	3	29	79	80	131	5	51	141	75
innerorts	29	1	9	31	23	37	-	8	43	20
außerorts	53	2	20	48	57	94	5	43	98	55
Andere Einflüsse	7	-	2	6	-	5	-	3	2	5
innerorts	3	-	1	2	-	1	-	-	1	2
außerorts	4	-	1	4	-	4	-	3	1	3
Spurrillen im Zusammenhang mit Regen, Schnee oder Eis	3	-	2	5	2	1	-	-	1	1
innerorts	-	-	-	-	2	-	-	-	-	-
außerorts	3	-	2	5	-	1	-	-	1	1
Anderer Zustand der Straße	22	-	6	20	6	13	-	3	11	2
innerorts	10	-	4	7	2	4	-	-	5	2
außerorts	12	-	2	13	4	9	-	3	6	-
Nicht ordnungsgemäßer Zustand der Verkehrs- zeichen oder -einrichtungen	3	-	1	3	-	-	-	-	-	1
innerorts	1	-	-	1	-	-	-	-	-	1
außerorts	2	-	1	2	-	-	-	-	-	-
Mangelhafte Beleuchtung der Straße	-	-	-	-	1	1	-	1	-	1
innerorts	-	-	-	-	1	1	-	1	-	1
außerorts	-	-	-	-	-	-	-	-	-	-
Mangelhafte Sicherung von Bahnübergängen	-	-	-	-	-	-	-	-	-	-
innerorts	-	-	-	-	-	-	-	-	-	-
außerorts	-	-	-	-	-	-	-	-	-	-
Witterungseinflüsse										
Sichtbehinderung durch										
Nebel	7	-	4	7	1	3	-	2	3	1
innerorts	2	-	-	3	-	1	-	-	2	-
außerorts	5	-	4	4	1	2	-	2	1	1
starken Regen, Hagel, Schneegestöber usw	11	-	3	9	4	13	-	8	9	11
innerorts	8	-	2	6	3	4	-	3	1	2
außerorts	3	-	1	3	1	9	-	5	8	9
blendende Sonne	28	1	18	26	11	25	1	6	24	7
innerorts	17	1	6	13	7	18	-	5	18	6
außerorts	11	-	12	13	4	7	1	1	6	1
Seitenwind	11	-	1	11	6	7	-	1	8	3
innerorts	-	-	-	-	3	-	-	-	-	-
außerorts	11	-	1	11	3	7	-	1	8	3
Unwetter oder sonstige Witterungs- einflüsse	6	-	2	4	6	8	-	4	5	6
innerorts	2	-	-	2	1	3	-	2	2	-
außerorts	4	-	2	2	5	5	-	2	3	6
Hindernisse										
Nicht oder unzureichend gesicherte										
Arbeitsstelle auf der Fahrbahn	2	-	1	2	-	1	-	-	1	2
innerorts	1	-	1	-	-	1	-	-	1	1
außerorts	1	-	-	2	-	-	-	-	-	1
Wild auf der Fahrbahn	45	-	11	39	50	40	-	8	40	52
innerorts	6	-	1	5	3	7	-	-	7	6
außerorts	39	-	10	34	47	33	-	8	33	46
Anderes Tier auf der Fahrbahn	11	-	3	9	2	19	-	4	20	1
innerorts	4	-	-	4	-	13	-	-	14	1
außerorts	7	-	3	5	2	6	-	4	6	-
Sonstiges Hindernis auf der Fahrbahn	1	-	1	-	4	5	-	2	3	6
innerorts	-	-	-	-	3	-	-	-	-	3
außerorts	1	-	1	-	1	5	-	2	3	3
Sonstige Ursachen	169	6	60	176	45	68	2	18	66	32
innerorts	88	1	28	88	30	36	-	7	32	17
außerorts	81	5	32	88	15	32	2	11	34	15

5. Straßenverkehrsunfälle und Verunglückte nach Kreisen

Kreisfreie Stadt Landkreis Land Ortslage	Unfälle insgesamt	Davon					Verun- glückte Personen insgesamt	Davon		
		mit Personen- schaden	mit nur Sach- schaden	davon				Getötete	Schwer- verletzte	Leicht- verletzte
				schwierie- gende Unfälle mit Sachschaden (im engeren Sinne) ¹⁾	sonstige Sachschadens- unfälle unter dem Einfluss berauschender Mittel ²⁾	übrige Sach- schadens- unfälle				
Juli 2008										
Stadt Erfurt	452	65	387	12	4	371	77	1	10	66
innerorts	393	52	341	6	4	331	60	1	5	54
außerorts ohne Autobahn	24	6	18	2	-	16	7	-	3	4
auf Autobahnen	35	7	28	4	-	24	10	-	2	8
Stadt Gera	213	28	185	12	2	171	39	-	8	31
innerorts	182	20	162	7	2	153	25	-	5	20
außerorts ohne Autobahn	17	6	11	1	-	10	9	-	2	7
auf Autobahnen	14	2	12	4	-	8	5	-	1	4
Stadt Jena	228	38	190	12	1	177	42	1	2	39
innerorts	197	34	163	10	1	152	38	1	2	35
außerorts ohne Autobahn	13	3	10	2	-	8	3	-	-	3
auf Autobahnen	18	1	17	-	-	17	1	-	-	1
Stadt Suhl	70	4	66	3	1	62	6	-	2	4
innerorts	59	4	55	2	1	52	6	-	2	4
außerorts ohne Autobahn	3	-	3	-	-	3	-	-	-	-
auf Autobahnen	8	-	8	1	-	7	-	-	-	-
Stadt Weimar	124	23	101	6	-	95	33	2	8	23
innerorts	102	14	88	4	-	84	19	-	3	16
außerorts ohne Autobahn	15	9	6	1	-	5	14	2	5	7
auf Autobahnen	7	-	7	1	-	6	-	-	-	-
Stadt Eisenach	149	18	131	4	1	126	20	-	4	16
innerorts	104	13	91	3	1	87	15	-	1	14
außerorts ohne Autobahn	26	3	23	-	-	23	3	-	1	2
auf Autobahnen	19	2	17	1	-	16	2	-	2	-
Eichsfeld	182	26	156	9	5	142	40	1	12	27
innerorts	107	15	92	6	4	82	20	-	4	16
außerorts ohne Autobahn	63	11	52	2	1	49	20	1	8	11
auf Autobahnen	12	-	12	1	-	11	-	-	-	-
Nordhausen	192	33	159	6	1	152	44	-	12	32
innerorts	133	26	107	3	1	103	32	-	6	26
außerorts ohne Autobahn	51	6	45	3	-	42	11	-	6	5
auf Autobahnen	8	1	7	-	-	7	1	-	-	1
Wartburgkreis	244	43	201	10	2	189	56	1	18	37
innerorts	143	24	119	7	2	110	31	1	9	21
außerorts ohne Autobahn	73	16	57	3	-	54	22	-	7	15
auf Autobahnen	28	3	25	-	-	25	3	-	2	1
Unstrut-Hainich-Kreis	211	37	174	2	1	171	48	1	11	36
innerorts	150	27	123	-	1	122	35	1	4	30
außerorts ohne Autobahn	61	10	51	2	-	49	13	-	7	6
auf Autobahnen	-	-	-	-	-	-	-	-	-	-
Kyffhäuserkreis	166	34	132	11	1	120	46	1	7	38
innerorts	100	18	82	4	1	77	25	-	1	24
außerorts ohne Autobahn	66	16	50	7	-	43	21	1	6	14
auf Autobahnen	-	-	-	-	-	-	-	-	-	-
Schmalkalden-Meiningen	241	35	206	10	1	195	51	-	12	39
innerorts	156	20	136	5	1	130	29	-	7	22
außerorts ohne Autobahn	74	14	60	4	-	56	20	-	3	17
auf Autobahnen	11	1	10	1	-	9	2	-	2	-

1) Straftatbestand oder Ordnungswidrigkeit und gleichzeitig mindestens ein Kfz nicht mehr fahrbereit

2) Unfallbeteiligter stand unter dem Einfluss berauschender Mittel und alle beteiligten Kfz waren fahrbereit.

Noch: 5. Straßenverkehrsunfälle und Verunglückte nach Kreisen

Kreisfreie Stadt Landkreis Land Ortslage	Unfälle insgesamt	Davon					Verun- glückte Personen insgesamt	Davon		
		mit Personen- schaden	mit nur Sach- schaden	davon				Getötete	Schwer-	Leicht-
				schwerwie- gende Unfälle mit Sachschaden (im engeren Sinne) ¹⁾	sonstige Sachschadens- unfälle unter dem Einfluss berauschender Mittel ²⁾	übrige Sach- schadens- unfälle				
Noch: Juli 2008										
Gotha	252	47	205	9	3	193	64	2	22	40
innerorts	157	28	129	7	2	120	36	-	12	24
außerorts ohne Autobahn	70	13	57	2	1	54	17	2	6	9
auf Autobahnen	25	6	19	-	-	19	11	-	4	7
Sömmerda	122	19	103	2	-	101	22	1	7	14
innerorts	58	10	48	1	-	47	13	-	2	11
außerorts ohne Autobahn	58	9	49	-	-	49	9	1	5	3
auf Autobahnen	6	-	6	1	-	5	-	-	-	-
Hildburghausen	143	29	114	7	1	106	34	2	5	27
innerorts	88	13	75	5	1	69	15	-	1	14
außerorts ohne Autobahn	51	16	35	2	-	33	19	2	4	13
auf Autobahnen	4	-	4	-	-	4	-	-	-	-
Ilm-Kreis	238	31	207	7	3	197	44	-	14	30
innerorts	143	14	129	2	2	125	18	-	4	14
außerorts ohne Autobahn	67	14	53	5	-	48	22	-	9	13
auf Autobahnen	28	3	25	-	1	24	4	-	1	3
Weimarer Land	180	30	150	10	-	140	35	-	7	28
innerorts	87	14	73	2	-	71	17	-	4	13
außerorts ohne Autobahn	58	13	45	6	-	39	15	-	3	12
auf Autobahnen	35	3	32	2	-	30	3	-	-	3
Sonneberg	122	11	111	12	2	97	11	-	2	9
innerorts	90	6	84	8	2	74	6	-	1	5
außerorts ohne Autobahn	32	5	27	4	-	23	5	-	1	4
auf Autobahnen	-	-	-	-	-	-	-	-	-	-
Saalfeld-Rudolstadt	222	38	184	8	3	173	55	1	17	37
innerorts	146	22	124	4	3	117	28	-	8	20
außerorts ohne Autobahn	76	16	60	4	-	56	27	1	9	17
auf Autobahnen	-	-	-	-	-	-	-	-	-	-
Saale-Holzland-Kreis	249	34	215	13	1	201	53	1	7	45
innerorts	89	9	80	4	1	75	12	-	-	12
außerorts ohne Autobahn	90	16	74	6	-	68	26	1	6	19
auf Autobahnen	70	9	61	3	-	58	15	-	1	14
Saale-Orla-Kreis	278	53	225	11	1	213	73	4	23	46
innerorts	119	14	105	3	1	101	16	1	9	6
außerorts ohne Autobahn	104	28	76	3	-	73	39	2	11	26
auf Autobahnen	55	11	44	5	-	39	18	1	3	14
Greiz	201	29	172	9	2	161	38	-	11	27
innerorts	113	14	99	4	1	94	17	-	5	12
außerorts ohne Autobahn	73	13	60	3	1	56	19	-	5	14
auf Autobahnen	15	2	13	2	-	11	2	-	1	1
Altenburger Land	183	25	158	1	2	155	41	-	9	32
innerorts	129	13	116	-	-	116	18	-	3	15
außerorts ohne Autobahn	49	12	37	1	2	34	23	-	6	17
auf Autobahnen	5	-	5	-	-	5	-	-	-	-
Thüringen	4 662	730	3 932	186	38	3 708	972	19	230	723
innerorts	3 045	424	2 621	97	32	2 492	531	5	98	428
außerorts ohne Autobahn	1 214	255	959	63	5	891	364	13	113	238
auf Autobahnen	403	51	352	26	1	325	77	1	19	57
davon										
kreisfreie Städte	1 236	176	1 060	49	9	1 002	217	4	34	179
Landkreise	3 426	554	2 872	137	29	2 706	755	15	196	544

1) Straftatbestand oder Ordnungswidrigkeit und gleichzeitig mindestens ein Kfz nicht mehr fahrbereit

2) Unfallbeteiligter stand unter dem Einfluss berauschender Mittel und alle beteiligten Kfz waren fahrbereit.

6. Straßenverkehrsunfälle unter Alkoholeinwirkung sowie Verunglückte nach Kreisen

Kreisfreie Stadt Landkreis Land	Unfälle unter Alkohol- einfluss insgesamt	Davon					Verun- glückte Personen insgesamt	Davon		
		mit Personenschaden			mit nur Sachschaden			Getötete	Schwer- verletzte	Leicht- verletzte
		mit Getöteten	mit Schwer- verletzten	mit Leicht- verletzten	schwerwie- gende Unfälle (im engeren Sinne) ¹⁾	sonstige Unfälle unter dem Einfluss berauschender Mittel ²⁾				
Juli 2008										
Stadt Erfurt	11	-	-	6	1	4	7	-	-	7
Stadt Gera	7	-	-	3	2	2	3	-	-	3
Stadt Jena	7	-	1	2	3	1	3	-	1	2
Stadt Suhl	2	-	-	-	1	1	-	-	-	-
Stadt Weimar	2	-	-	2	-	-	2	-	-	2
Stadt Eisenach	2	-	-	-	1	1	-	-	-	-
Eichsfeld	5	1	-	-	-	4	3	1	2	-
Nordhausen	4	-	2	1	-	1	4	-	3	1
Wartburgkreis	6	-	2	-	2	2	4	-	3	1
Unstrut-Hainich-Kreis	4	-	-	2	1	1	2	-	-	2
Kyffhäuserkreis	5	-	1	1	2	1	2	-	1	1
Schmalkalden-Meiningen	4	-	-	2	1	1	6	-	-	6
Gotha	11	-	2	2	4	3	4	-	2	2
Sömmerda	3	-	1	2	-	-	3	-	1	2
Hildburghausen	3	-	1	1	-	1	2	-	1	1
Ilm-Kreis	6	-	-	3	-	3	4	-	-	4
Weimarer Land	3	-	-	3	-	-	3	-	-	3
Sonneberg	7	-	1	2	2	2	3	-	1	2
Saalfeld-Rudolstadt	9	-	1	3	2	3	5	-	2	3
Saale-Holzland-Kreis	4	-	1	2	-	1	3	-	1	2
Saale-Orla-Kreis	4	1	2	-	-	1	5	1	2	2
Greiz	7	-	-	2	3	2	2	-	-	2
Altenburger Land	4	-	-	1	1	2	4	-	-	4
Thüringen	120	2	15	40	26	37	74	2	20	52
davon										
kreisfreie Städte	31	-	1	13	8	9	15	-	1	14
Landkreise	89	2	14	27	18	28	59	2	19	38

1) Straftatbestand oder Ordnungswidrigkeit und gleichzeitig mindestens ein Kfz nicht mehr fahrbereit

2) Unfallbeteiligter stand unter dem Einfluss berauscher Mittel und alle beteiligten Kfz waren fahrbereit.